

Zeitschrift: Schweizerische Bauzeitung
Band: 66 (1948)
Heft: 26

Werbung

Nutzungsbedingungen

Die ETH-Bibliothek ist die Anbieterin der digitalisierten Zeitschriften. Sie besitzt keine Urheberrechte an den Zeitschriften und ist nicht verantwortlich für deren Inhalte. Die Rechte liegen in der Regel bei den Herausgebern beziehungsweise den externen Rechteinhabern. [Siehe Rechtliche Hinweise.](#)

Conditions d'utilisation

L'ETH Library est le fournisseur des revues numérisées. Elle ne détient aucun droit d'auteur sur les revues et n'est pas responsable de leur contenu. En règle générale, les droits sont détenus par les éditeurs ou les détenteurs de droits externes. [Voir Informations légales.](#)

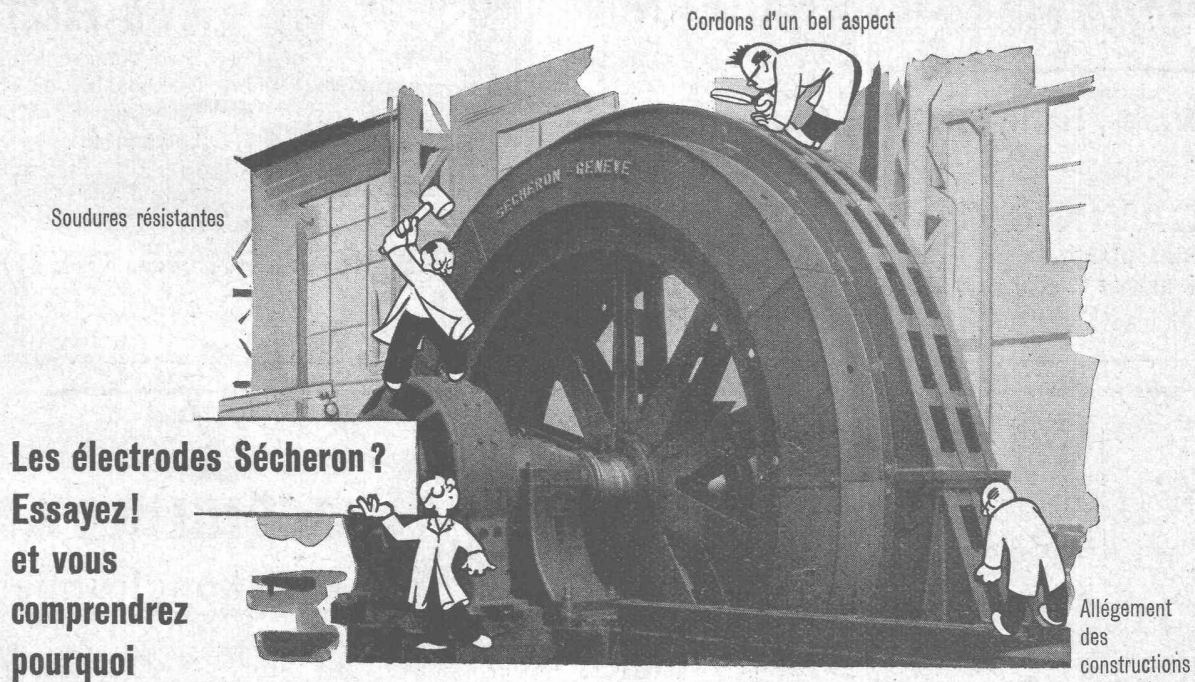
Terms of use

The ETH Library is the provider of the digitised journals. It does not own any copyrights to the journals and is not responsible for their content. The rights usually lie with the publishers or the external rights holders. [See Legal notice.](#)

Download PDF: 10.11.2024

ETH-Bibliothek Zürich, E-Periodica, <https://www.e-periodica.ch>

Sécheron

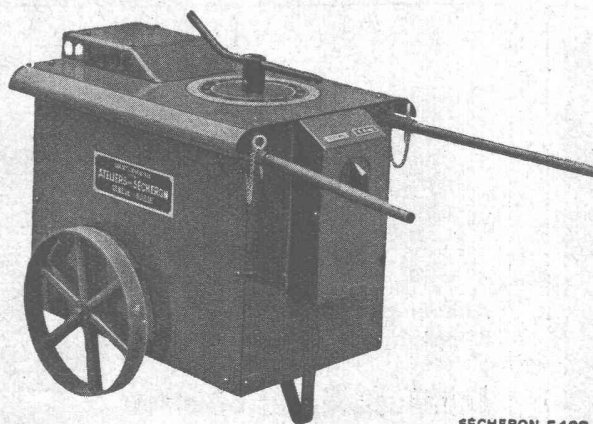


Sécheron est synonyme de qualité!

Le spécialiste sait en effet que nous possédons plus de 20 ans d'expérience dans le domaine du soudage à l'arc. Il sait aussi que la fabrication des électrodes est soumise

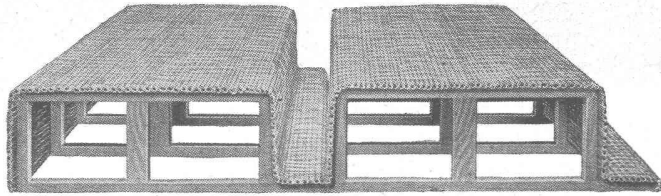
à un contrôle serré. Il sait qu'il trouvera dans la riche gamme des électrodes «Sécheron» le type qui lui convient.

Il sait aussi que les appareils de soudure sont robustes, maniables et munis des derniers perfectionnements.



SÉCHERON 5429

S. A. des Ateliers de Sécheron - Genève



„ROBUR“

die stärkste Schilfrohrzelle für Betondecken

VEREINIGTE SCHILFWEBEREIEN E. G.
Stampfenbachplatz 1 ZÜRICH 6 Telephone 28 43 63

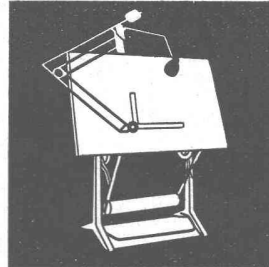


GLASFASERN

Wärme-, Kälte-, Schall-, Feuerschutz

CAVIN & CO · ZÜRICH

Glasspinnerei
Talstrasse 62 · Tel. (051) 2711 90 · Fabrik in Adliswil
Gegründet 1934



RWD-EXACTA

Zeichenmaschinen
Zeichenständer
Reissbretter
Lampen etc.

Verkauf durch Fachgeschäfte

REPPISCH-WERK AG. DIETIKON

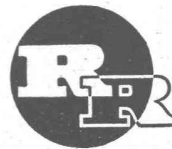
Dietikon-Zürich



RINGDÜBEL
+ PATENT

Hallen
Fabrikbauten
Treppenbau

Knotenpunktverbindung für hölzerne Tragwerke

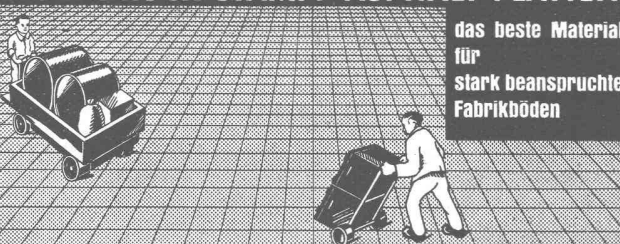


R. RIGLING & CO.
Holzkonstruktionen

Zürich-Oerlikon

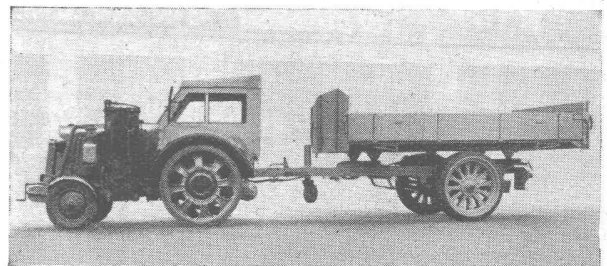
Schwamendingerstr. 75
Telephon (051) 46 82 25

TRAVERS
HOCHDRUCK-STAMPF-ASPHALT-PLATTEN



das beste Material
für
stark beanspruchte
Fabrikböden

BAUBEDARF ZÜRICH AG.
ZÜRICH



Achsen, Druckluft-Bremsen,
Kupplungen, Reparaturen

Anhänger, Kipper, Bremsen

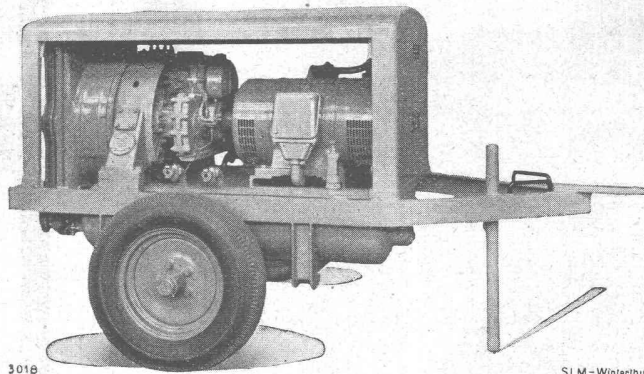


Schwarztorstrasse 101 Telephone (031) 5 32 15 Fahrzeugbau

OMS -Kläranlagen, Zürich 2 Albisstr. 26, Tel. 45 16 47
Zentralkläranlagen Hausklärgruben
das Frischwasser-Klärverfahren mit automatischer Schwimmstoffabscheidung

SLM ROTATIONS-KOMPRESSOREN

fahrbare und transportable
Anlagen für den Baubetrieb



3018 SLM-Winterthur
Zweiradaggregat mit Luftkühlung und Elektromotorantrieb, 4,6 m³/min. eff.

SCHWEIZERISCHE LOKOMOTIV- UND MASCHINENFABRIK WINTERTHUR



Stahlskelette

für Industrie- u. Hallenbauten, Masten, Brückenbau
Kranträger u. Ausleger, Wellblechbauten

Fabrikfenster (eiserne)

Vordächer, Türen, Tore, Treppen u. Podeste

Feineisenbau

Schaufensteranlagen, Sonnenstoren, Vitrinen,
Schiebefenster, Scherengitter

Betriebseinrichtungen

Fabrik- und Bureaukleiderschränke, Schubladenblöcke für Werkzeuge,
Kleinteile, Pläne u. Kartothekarten, Arbeits- u. Montagetische, Werkbänke,
Neuzeitliche Arbeitsstühle u. Hocker, Archiv- u. Magazingestelle. Offene
Regale für Metallstäbe u. Röhren, Transportgeräte aller Art, Veloständer-
anlagen.



ERNST SCHEER * STAHLBAU * HERISAU

Aktiengesellschaft

Gegr. 1855

„90 Jahre Erfahrung“

Tel. (071) 5 1992

Wir beraten Sie gerne

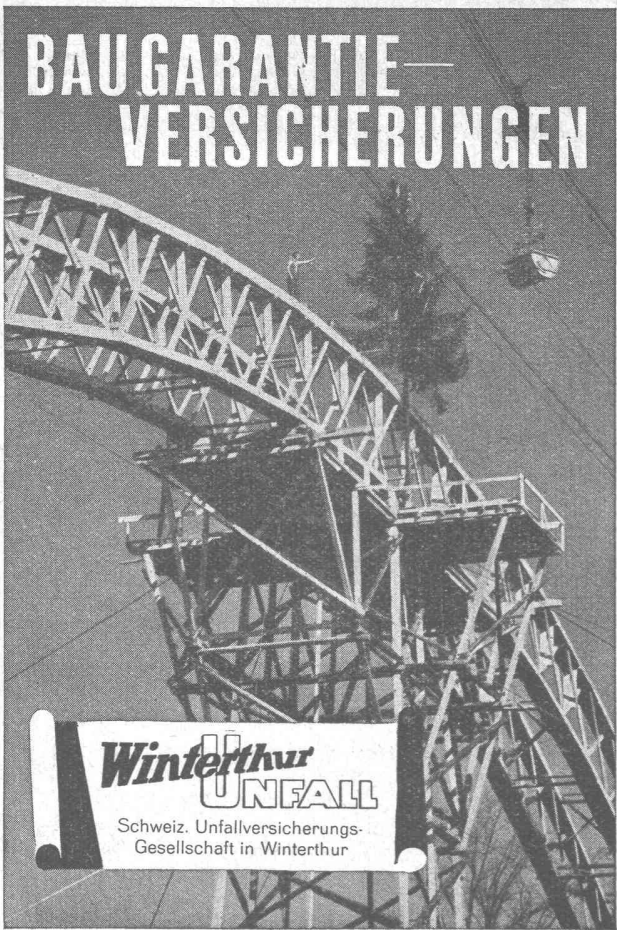
Dilatit

-Korksteinplatten
sind ein überragendes Isoliermittel
für Kühlanlagen und im Hochbau!

Wanner & Co. A-G., Horgen

Dilatit-Korksteinfabrik

BAUGARANTIE— VERSICHERUNGEN



Winterthur
UNFALL

Schweiz. Unfallversicherungs-
Gesellschaft in Winterthur

BULLDOG

SICHERHEITS-VERBINDER AUS STAHL

Für Holzkonstruktionen:
Dachbinder, Brücken, Gerüste, landwirtschaftliche Bauten usw. Vielfach bewährt.

Auskunft und Offerten durch:

J. KIENER & WITTLIN^{A G}
Schauplatzgasse 23,
BERN



Luftseilbahnen

zur Förderung des
Fremdenverkehrs und
im Interesse der Alp-
wirtschaft



OEHLER AARAU

EISEN- UND STAHLWERKE OEHLER & CO. A.G.

OSTERTAG, HAUSAMANN & Co.
GOTTHARDSTRASSE 61
ZURICH-ENGE (27)

Technische Gewebe:

- Filterstoffe
- Isolier- und Einlagegewebe
- Zylinder-, Filz- und Wolltücher
- Nylon-, Vinyon-, Saran- und Ramie-Gewebe
- Wickel- und Isolierbänder
- Jap. Seidenpapier und Japanseide für Isolationen etc.

Spezialanfertigungen

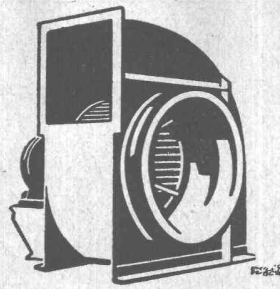
Tel. (051) 25 89 80



**Glasdächer
Oberlichter**

Wallisellen (Zch.)
Tel. (051) 93 21 14

SIEGFRIED
keller
CO



geräuschlose

Ventilatoren

Luftkonditionierung

Lufttrocknung

Luftbefeuchtung

Industrielle

Entstaubungs-Apparate

Geräuschlose Elektromotoren



H. Meidinger & Cie, Basel 4

Telephon (061) 2 97 65

PARQUET-LIEGE

Altdorf



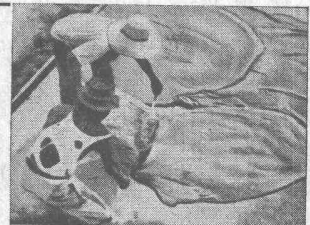
*crée partout confort
et agrément*



Hygiénique et pratique / Iso-
lant contre le bruit et le froid
Agréable à la marche / Durable
et facile à l'entretien.

En vente: Dans toutes les maison spécialisées

**Besser
isolieren
mit**



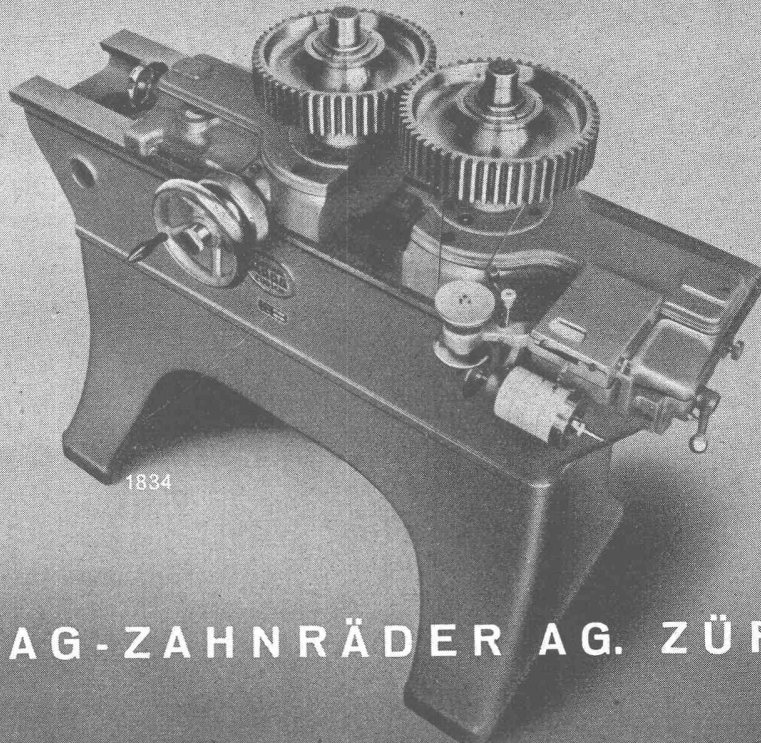
ZELLENBETON

Leichtes Gewicht
300 kg/m³
Wärmeleitzahl
0,06—0,07
Vorteilhaft im Preis

Kann auf der Baustelle hergestellt u. eingebracht oder in Platten jeder Grösse geliefert werden. — Hervorragende Isolierwirkung. — Speziell für Flach- u. Shed-Dächer, Unterlags-Böden, Mauer-Isolierungen usw. — Fäulnisfrei, feuerfest und frostsicher.

Prospekt u. Offerten durch
FAVRE & CO. AG.
WALLISELLEN/ZCH.
gegr. 1891, Tel. (051) 932011

Genau Zahnradprüfung im Präzisions-Getriebebau



MAAG-ZAHNRÄDER AG. ZÜRICH

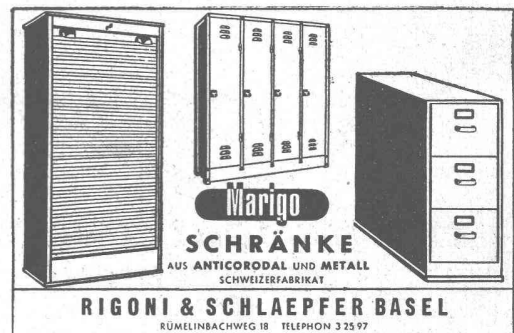
Bureau für

Photogrammetrie

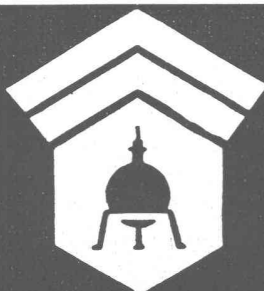
Ausführung topographischer Pläne für grosse Bauvorhaben

Rasche Erstellung
 Wirtschaftlichkeit
 Homogene Genauigkeit
 Naturfreue

PAUL VETTERLI Dipl. Ing. ETH. **ELGG**
 (Vormals Edwin Lips)



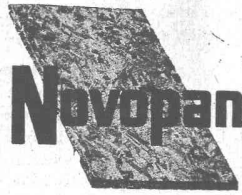
RIGONI & SCHLAEFFER BASEL
 RUMELINBACHWEG 18 TELEPHON 3 25 97



Wallerdichte Beläge

Spezial-Unternehmen:

Frick-Glass, Zürich-Altstetten



die Qualitätsplatte
für

Bau- und guten Innenausbau

Unser technischer Dienst berät
Sie gerne. Er steht jederzeit un-
entgeltlich zu Ihrer Verfügung.

Novopan AG. Klingnau

Telephon (056) 5 13 35 / 36

Bezugsquellen: Bei Ihrem Händler

**NIVELLIER-
INSTRUMENTE**
für jeden Zweck

Genauigkeit auf 1 km:

N I	± 5 mm
N II	± 2,5 mm
N III	± 0,25 mm

Sofort lieferbar.

N I und N II auch mit
Horizontalkreis 360° oder 400°

WILD
HEERBRUGG

Verkaufs-A.-G. Heinrich Wild's geodätische Instrumente
HEERBRUGG
Telephon (071) 7 24 33

HILCO URINOIR

die geruchlose, schlagfeste
frostsichere Anlage mit dem
desinfizierenden
HILCO-EMAILLACK-BELAG

Fabrikation und Einbau durch
A. HILBERT & CO. ZÜRICH 3
Zentralstr. 77 Tel. (051) 33 71 05

STS

Schweizer. Technische Stellenvermittlung
Service Technique Suisse de placement
Servizio Tecnico Svizzero di collocamento
Swiss Technical Service of employment

ZÜRICH, Beethovenstr. 1 - Telephon: 2354 26 - Telegr.: STSINGENIEUR ZÜRICH
 Für Arbeitgeber kostenlos. Für Stellensuchende Einschreibgebühr 2 Fr. für 3 Monate
 Bewerber wollen Anmeldebogen verlangen. — *Auskunft über offene Stellen und
 Weiterleitung von Offerten erfolgt nur gegenüber Eingeschriebenen.*

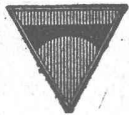
INDUSTRIE-ABTEILUNG

- 99 **Maschinentechner** für Aussendienst mit Verkaufserfahrung. Deutsch u. Französisch, Italienischkennt. erw. Baldigst. Nordwestschweiz.
 113 **Fabrikationstechniker**. London. S. 13. März.
 135 **Heizungs- u. Sanitärtechniker**. Kanton Bern. S. 27. März.
 157 **Maschinenkonstrukteur** mit Erfahr. im Kleinapparatebau und Einblattzeichnen, VSM-Normalien und ISA-Toleranzen. Ostschweiz.
 285 **Fachmann** (Papiermacher) für Einrichtung und Betrieb einer Papierfabrik. Westschweiz.
 287 **Maschinentechner** mit Praxis im Bau und Betrieb von Verpackungsmasch. für Aussendienst. Schweiz.
 289 **Dipl. Maschineningenieur od. -Techniker** mit Kenntnissen im Textilmaschinenbau (Spinnerei- und Webereimasch.). Englisch. Ledig. Schweiz. Exportfirma im Fernen Osten.
 291 **Korrespondent** mit Erfahrung in Verbrennungskraftmaschinen. Deutsch, Englisch, Französisch u. Italienisch. Ostschweiz.
 295 **Elektro- oder Maschinentechner** (Technikum) mit Praxis für Verkalkulation in Serienfabrikation. Baldigst. Ostschweiz.

- 297 **Dipl. Elektroingenieur od. -Techniker** mit Praxis des mod. Einzelantriebs, theor. Kenntn. in elektr. Motoren u. Schaltapp. Deutsch, Englisch, event. Französisch. Ostschweiz.
 299 **Konstrukteur** für Werkzeugbau, mit Praxis im Bau von Schnitt- u. Stanzwerkzeugen. Baldigst. Westschweiz.

BAU-ABTEILUNG

- 592 **Hochbautechniker** mit Praxis für Büro u. Bauplatz. Baldigst. Nordwestschweiz.
 594 **Hochbautechniker** für Werk- und Detailpläne, Kostenvoranschläge, Bauführung, Ausmass und Abrechnung. Baldigst. Innerschweiz.
 596 **Techniker** mit kaufm. Kenntnissen für Korrespondenz (Masch.-Schr.), Kalkulation etc. in Fabrik für Spengerei-Artikel. Sofort. Zürich.
 598 **Architekt** (Hochschule) für Projekt und Planbearbeitung, sowie Bauleitung. Deutsch, Französisch, perfekt. Baldigst. Kt. Bern.
 600 **Hochbautechniker** mit Praxis für Büro und Bauplatz. Baldigst. Nordostschweiz.
 602 **Hochbautechniker** für Ausführungs- und Detailpläne. Eintritt 15. August oder 1. September. Ostschweiz.
 604 **Bauleiter** mit Erfahrung im Tief- und Wasserbau. Baldigst. Baustelle im Gebirge der Ostschweiz.
 606 **Hochbautechniker** für Büro und Bauplatz. Maschinenschreiber bevorzugt. Eintritt Anfangs Juli. Kt. Zürich.
 610 **Hochbauführer** für Bauleitung grösserer Siedlungsbauten. Sofort. Zürich.
 614 **Vermessungstechniker ev. Grundbuch-Geometer** für Büro und Feldtätigkeit. Baldigst. Ostschweiz.
 616 **Hochbautechniker** für Planbearbeitung. Sofort. Kt. Zürich.



ING. MAX GREUTER & CIE. ZÜRICH 7

INJEKTIONS- UND GUNIT-ARBEITEN TIEFBOHRUNGEN

Grösseres Gipsergeschäft in Basel sucht

Bauführer oder Gipservorarbeiter

als

Geschäftsführer

versiert in Kalkulation, Ausmass-, Rapportwesen und Bauplatzorganisation. Gutbezahlte Dauerstelle. Eintritt nach Uebereinkunft. — Offerten unter Chiffre H 6946 Q an Publicitas Basel.

Hoch- und Tiefbau-Unternehmung auf dem Platze Zürich sucht zu baldigem Eintritt jüngeren

Bauingenieur oder Tiefbautechniker

mit gut ausgewiesener Praxis als Bauführer. Offerten unter Chiffre ZJ 6652 an Mosse-Annoncen AG., Zürich 23.

Architekt, Dipl. ETH.

mit mehrjähriger Praxis sucht neuen, interessanten Wirkungskreis. — Offerten unter Chiffre Z V 1353 an Mosse-Annoncen AG., Zürich 23.

Bautechniker ev. Bauzeichner

gesucht nach Schaffhausen. Tüchtige, selbständige Kraft; flotter Zeichner, für Büro und Bauplatz. Bei Eignung Dauerstelle.

Offerten mit Photo, Referenzen, Angaben über Gehaltsansprüche unter Chiffre Z L 6675 an Mosse-Annoncen AG., Zürich 23.

Günstig zu verkaufen

sehr gut erhaltene Rollgeleise:

10 Stösse à 5 m,	Profil 65 Spur 500
3 Stösse à 5 m,	Profil 70 Spur 600
1 Drehscheibe	Profil 65 Spur 500
2 Rollwagen mit Mulde	Spur 500
1 Weiche	Profil 50 Spur 500

Mit Schrauben und Laschen, sehr preiswert sofort abzugeben. Kurt Meyer, Andermatt, Tel. 120

Zu verkaufen in Herrliberg, an schönster Lage mit Aussicht auf See und Berge

BAULAND

(2 Bauplätze mit 900 m²) an fertiger Strasse, Kanalisation etc. Kaufpreis nur Fr. 25.— per m². Offerten unter Chiffre P 3475 W an Publicitas Winterthur.

Lehrstelle

gesucht für

HOCHBAUZEICHNER

bei tüchtigem Lehrmeister, für geeigneten Knaben mit drei Jahren Sekundarschulbildung. Der Antritt könnte sofort erfolgen. — Offerten erbeten an die Kantonale Berufsberatung und Lehrlingsfürsorge Appenzel A.-Rh, in Speicher.

Bauamt I, STELLENAUSSCHREIBUNG

Beim Bebauungs- und Quartierplanbureau der Stadt Zürich sind zwei Stellen von

Grundbuchgeometern

wieder zu besetzen. Diese haben sich hauptsächlich mit Quartierplangeschäften, Absteckungen usw. zu befassen. Möglichst weitgehende Kenntnis auf diesem Arbeitsgebiet neben Praxis im Vermessungswesen sind erwünscht.

Besoldung als Grundbuchgeometer II. Kl. Fr. 10 512.- bis 13 764.-, Teuerungszulage inbegriffen. Kinderzulagen; Pensions- und Hinterbliebenenversicherung. Schriftliche Anmeldungen, enthaltend genaue Personalien, Angaben über bisherige Tätigkeit (Zeugnisabschriften), Bildungsgang usw. sind bis 31. Juli 1948 an den Vorstand des Bauamtes I, Postfach Zürich 23, zu richten.

Persönliche Vorstellung hat nur auf besondere Einladung hin zu erfolgen.

**Der Stellvertreter
des Vorstandes des Bauamtes I**

INGENIEURBUREAU

für Hoch- und Tiefbau

übernimmt Aufträge

von Bauherren, Architekten, Unternehmern, auch aushilfsweise von Kollegen. Beste Referenzen. Offerten unter Chiffre Z. N. 1375 an Mosse-Annoncen, Zürich 23.

ARCHITEKT

sucht selbständigen, interessanten Wirkungskreis in Industrieunternehmung.

Offerten unter Chiffre J 4989 Y an Publicitas Basel.

Junger Hochbautechniker

(Absolvent des Technikums Winterthur) sucht auf Anfang August 1948 eine **STELLE** in mittleres Architekturbüro. Ost- oder Zentralschweiz bevorzugt. Offerten unter Chiffre Z L 6582 an Mosse-Annoncen AG., Zürich 23.

Oesterreichischer Ingenieur sucht für die Ferienmonate Juli, August und September eine Stelle als

Bauingenieur, Architekt oder Vermesser

in der Schweiz.

Ing. Ernst Mesenski, Buchsiedlung 11, Hohenems (Vorarlberg).

Jeune

INGENIEUR

français, grande école, cherche situation d'avenir dans INDUSTRIE MECANIQUE ou METALLURGIQUE

Offres détaillées sous chiffre Z. Z. 6701 à Mosse-Annonces SA, Zurich 23.

Junger

BAU-INGENIEUR

Absolvent der E. T. H., sucht Stelle in Bau-Unternehmung oder Ingenieurbüro. Offerten unter Chiffre Z B 1358 an Mosse-Annoncen AG., Zürich 23.

Zu verkaufen eine elektrische

KOCHKESSEL-ANLAGE

Marke «THERMA», bestehend aus 2 Kesseln à 100 Lt. und 150 Lt. Inhalt. Eignet sich gut für Kantine. Bei sofortiger Wegnahme und gleichzeitiger Kassa äußerst billig. — Näheres durch Metzgerei Eichenberger, Reinach/Aarg. Tel. (064) 6 10 74

**Internationaler architektonischer Wettbewerb
für den Bau eines neuen
kaiserlichen Palastes in Addis Abeba**

Das Ministerium der öffentlichen Arbeiten der kaiserlich äthiopischen Regierung veranstaltet einen internationalen Wettbewerb für die Ausarbeitung eines Projektes für die Erstellung eines neuen kaiserlichen Palastes in Addis Abeba. Beteiligen können sich Architekten und Ingenieure, die das Diplom einer technischen Hochschule besitzen.

Aus der Schweiz stammende Wettbewerbsprojekte sind spätestens bis 30. Dezember 1948 beim unterzeichneten äthiopischen Generalkonsulat in Zürich einzureichen. Für diesen Wettbewerb sind drei Preise ausgesetzt:

	äthiopische Dollars
1. Preis	25 000.—
2. Preis	15 000.—
3. Preis	10 000.—
(1 äthiopischer Dollar = 1,73 sFr.)	

Die vom äthiopischen Ministerium für öffentliche Arbeiten ausgearbeiteten Unterlagen sowie die Wettbewerbsbedingungen sind beim unterzeichneten Generalkonsulat zur Einsicht aufgelegt und können gegebenenfalls dort bezogen werden (Langwiesstrasse 30 (Wohlfahrtshaus, kleines Kommissionszimmer), Telephon 46 84 04, Briefadresse: Postfach Zürich 50, Montag, Dienstag und Mittwoch von 14.00 — 16.00 Uhr).

Aethiopisches Generalkonsulat in Zürich
der Generalkonsul
gez. E. Bührle

Anzeigenschluss

Um den rechtzeitigen Postversand der «Schweizer. Bauzeitung» zu gewährleisten, ist es notwendig, den Anzeigenschluss

für Geschäftsempfehlungs-Anzeigen
auf den Freitag der Vorwoche,

für Gelegenheits-Anzeigen

(Stellenangebote und -gesuche, Occasionsverkäufe, Ausschreibungen etc.)

auf Dienstag 12 Uhr der Erscheinungswoche

anzusetzen. Mosse-Annoncen AG.

Nous cherchons

1 dessinateur en constructions métalliques

ayant une certaine expérience en chaudronnerie et mécanique.
ZWAHLEN & MAYR, LAUSANNE

Stahlbau-Ingenieur

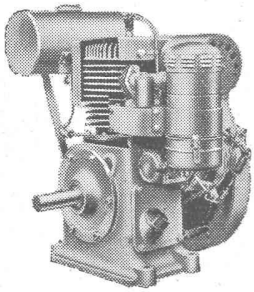
Absolvent der E. T. H., guter Statiker, selbständiger Konstrukteur, mit eigener Praxis in der Ausführung von Werkstattzeichnungen und geübt in der Zusammenarbeit von technischem Bureau und Werkstatt, für die Spezialabteilung einer großen Schweizerunternehmung gesucht. Ingenieure mit entsprechender Erfahrung, die auf eine Dauerstelle reflektieren, mögen ihre Bewerbung mit den üblichen Unterlagen einreichen unter Chiffre L 12 280 Y an Publicitas Bern.



B. ZÖLLIG SÖHNE
Holz-Konstruktionen
ARBON

Spezialität:
AUSFÜHRUNG in der HETZERBAUWEISE
FÜR LAGER-, TURN- UND FABRIKHALLEN
LEHRGERÜSTE UND KIRCHEN
RISSFREIE SÄULEN

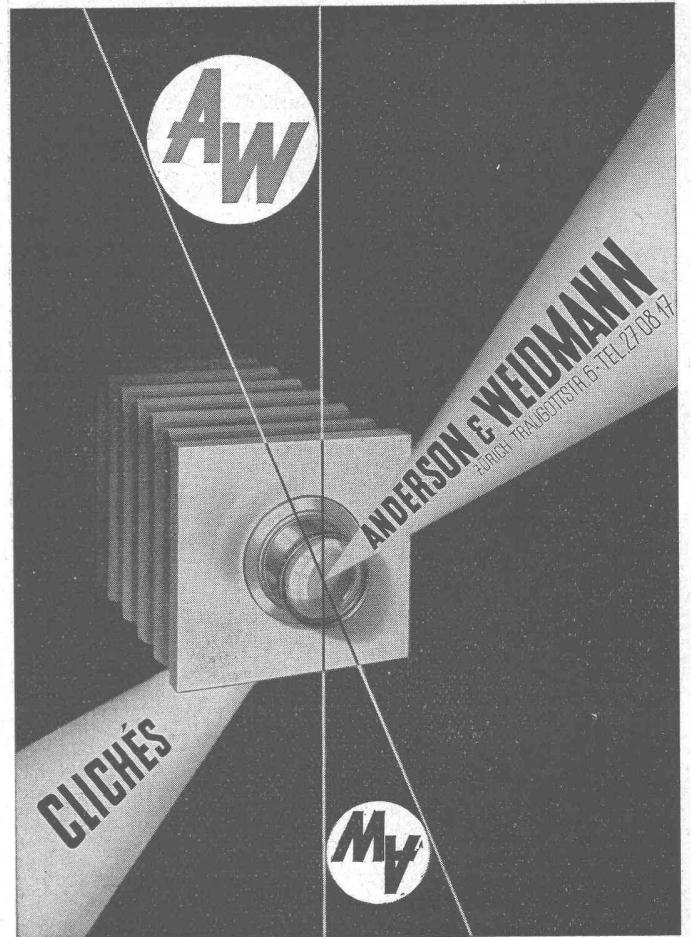
Douglas Benzinmotoren



Einzyylinder - Viertakt - luftgekühlt
Fliehkraftregler, Handgasregulierung

4-5 PS)
5-6 PS) 1500 T/min
6-7 PS)

Generalvertretung für die Schweiz
AKSA AG. Zürich
RENNWEG 35
Telephon (051) 23 44 27



AW

ANDERSON & WEIDMANN
ZÜRICH, TRAUUGUTSTR. 6 - TEL. 27 08 17

CLICHÉS

MY

MAMMUT **Asphalt-Emulsion A Zürich** 

Telephon 25 88 66 erstellt zuverlässig Löwenstrasse 11 **TURICUM**
Teerfreie Dachpappe

Terrassen, Flachdächer, Grundwasser-Isolierungen

Isolierstoff für Hoch- u. Tiefbau



Manometer
Thermometer
Hygrometer

HÄNNI & CIE. A.G.
JEGENSTORF-BERN



Funktions-Prinzip und Ausführung der Gebert-Spülapparate sind vorbildlich und unübertroffen

Gebert

Gebert & Cie. Rapperswil bei Zürich



Jelenketten jeder Art anerkannt gut u. preiswert Kettenräder

Jelenketten A. G. gefl. Preisliste verlangen
Tel. 7 20 96 Hergiswil / Nid.

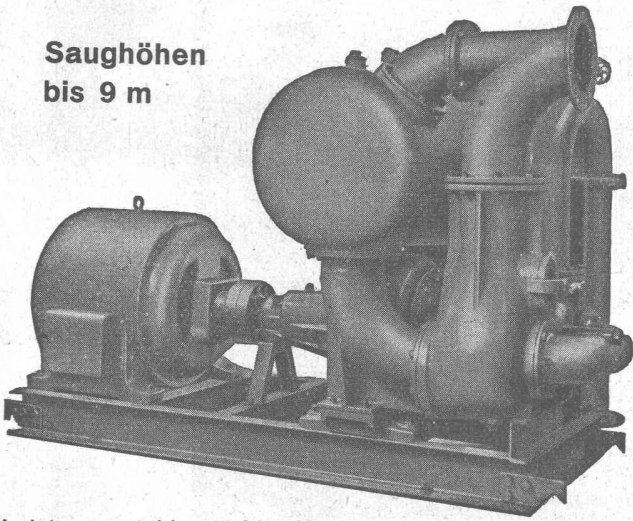
Bellevue ob dem Rütli
Lohnendes Ausflugsziel **Peelisberg**

Bekannte Aussichts-Restaurations-Terrasse. — Das beliebte Schweizerhotel.
Pension Fr. 13.— bis 18.—, — Prospekte. — Tel. 264-265. — Bes. A. Amstad.

Selbstansaugende, ventillose Baupumpen

System Lauchenaier

Saughöhen
bis 9 m



Leistungen 1 bis 500 Liter/Sek. Kein Bodenventil. Keine Klappe im Saugstutzen. Keine Hilfs-Vakuum-Pumpe. Jederzeitiges automatisches Ansaugen auch nach Luft-eintritt im Saugrohr. Keine reibenden, sich abnützenden Dichtungsflächen, daher unempfindlich, gegen Sand, Schlamm und Kies.

Maschinenfabrik a. S. Sihl a. Zürich

Gegründet 1871

Telephon (051) 23 35 14

WALTER KOLLBRUNNER

pavatex

Zürich Lausanne
Rigistr. 2 Grand Chêne 5
Tel. 28 64 88 Tél. ('21) 2 67 40

Spezialfirma für

Pavatex-Innenausbau

sowie schall- und wärmetechnische

Isolationen

★

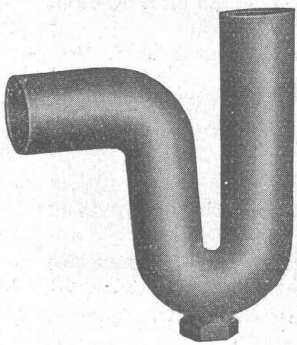
Saurer Automobil-Reparaturwerkstätte

ca. 1000 m² Akustik-Pavatexplatten
zur gesundheits- und arbeitsfördernden

Lärmbekämpfung

Schweizer-Blei-Siphons

gezogene Ausführung



Innerer Ø 30—60 mm
Wandstärke 1,5—5 mm

in allen
Normal-Ausführungen

WEKA

Nahtlos gezogene Blei-
bogen mit beliebig lan-
gen Schenkeln

Spezial-Anfertigungen nach Muster oder Zeichnungen

Verlangen Sie von Ihrem Grossisten immer das
Schweizer Fabrikat

WEKA G. m. b. H. Wetzikon-Zürich

Telephon 97 83 02

SIEB- U. FESTSTOFFZERKLEINERUNGSMASCHINE

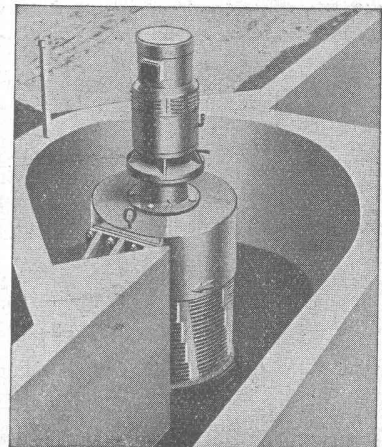
COMMINUTOR

MODERNE ABWASSERBEHANDLUNG

FÜR KLÄRANLAGEN
UND
PUMPSTATIONEN

★

ERSETZT RECHENANLAGEN
KEINE VERSTOPFUNG VON
PUMPEN UND LEITUNGEN
TYPEN FÜR JEDE LEISTUNG
GERINGER
KRAFTVERBRAUCH



VERTRIEB FÜR DIE SCHWEIZ:

PISTA S. A.
GENÈVE - JONCTION

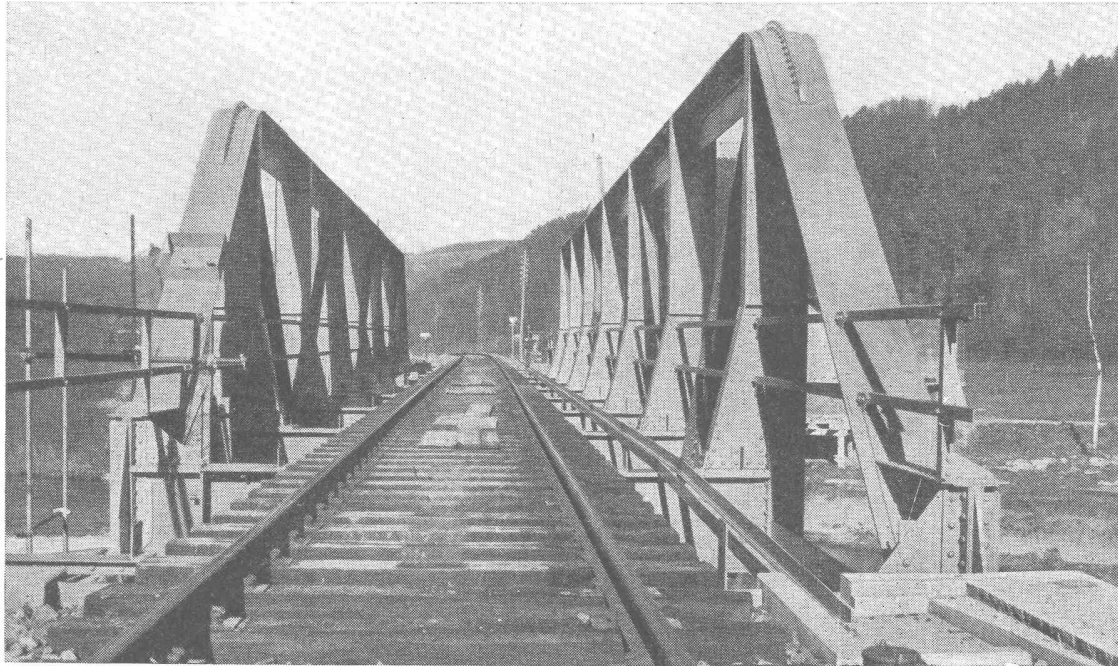
TEL. 5 53 93 - 94

HANS HÜBSCHER, SCHAFFHAUSEN

MASCHINEN- UND STAHLBAU

EBNATSTRASSE 131

TELEPHON 5 35 19



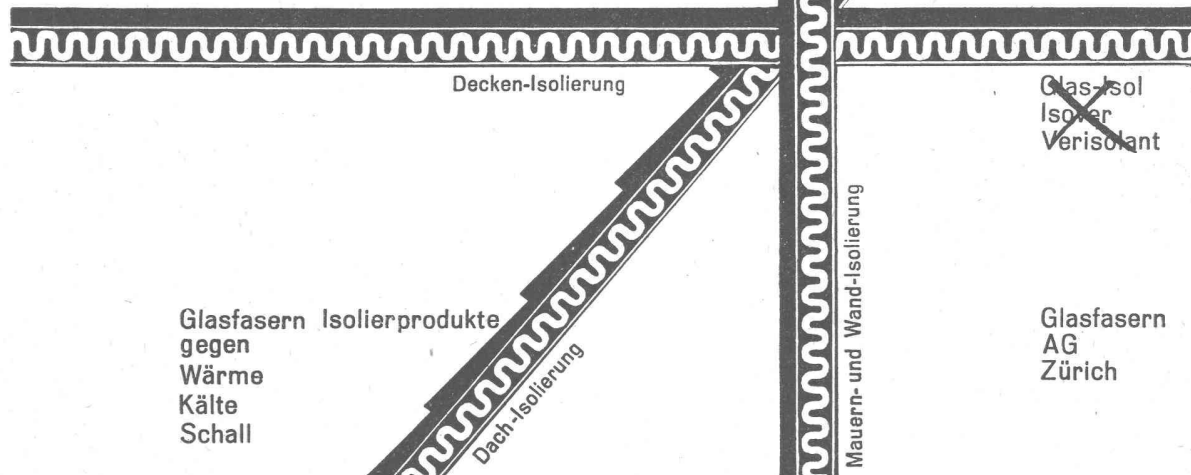
Tössbrücke Wila



Der neue Sammelname

für die

Glasfasern
Isolier-
produkte



Glasfasern Isolierprodukte
gegen
Wärme
Kälte
Schall



Vom Strom-Produzenten

zum Verbraucher :

die elektrischen Apparate

GARDY