

Objektyp: **Advertising**

Zeitschrift: **Schweizerische Bauzeitung**

Band (Jahr): **66 (1948)**

Heft 34

PDF erstellt am: **12.07.2024**

Nutzungsbedingungen

Die ETH-Bibliothek ist Anbieterin der digitalisierten Zeitschriften. Sie besitzt keine Urheberrechte an den Inhalten der Zeitschriften. Die Rechte liegen in der Regel bei den Herausgebern. Die auf der Plattform e-periodica veröffentlichten Dokumente stehen für nicht-kommerzielle Zwecke in Lehre und Forschung sowie für die private Nutzung frei zur Verfügung. Einzelne Dateien oder Ausdrucke aus diesem Angebot können zusammen mit diesen Nutzungsbedingungen und den korrekten Herkunftsbezeichnungen weitergegeben werden. Das Veröffentlichen von Bildern in Print- und Online-Publikationen ist nur mit vorheriger Genehmigung der Rechteinhaber erlaubt. Die systematische Speicherung von Teilen des elektronischen Angebots auf anderen Servern bedarf ebenfalls des schriftlichen Einverständnisses der Rechteinhaber.

Haftungsausschluss

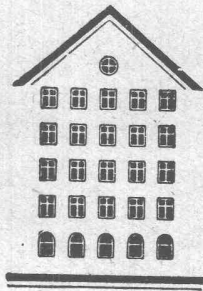
Alle Angaben erfolgen ohne Gewähr für Vollständigkeit oder Richtigkeit. Es wird keine Haftung übernommen für Schäden durch die Verwendung von Informationen aus diesem Online-Angebot oder durch das Fehlen von Informationen. Dies gilt auch für Inhalte Dritter, die über dieses Angebot zugänglich sind.

SCHWEIZERISCHE BAUZEITUNG

WOCHENSCHRIFT FÜR ARCHITEKTUR / INGENIEURWESEN / MASCHINENTECHNIK
REVUE POLYTECHNIQUE SUISSE

ORGAN DES S. I. A. SCHWEIZERISCHER INGENIEUR- UND ARCHITEKTEN-VEREIN
UND DER G. E. P. GESELLSCHAFT EHEMAL. STUDIERENDER DER EIDG. TECHN. HOCHSCHULE
GEGRÜNDET 1883 VON ING. A. WALDNER / HERAUSGEGEBEN VON ING. W. JEGHER

Fenster



Kiefer Zürich

BERCHTOLD & Co.

HEIZUNG • LÜFTUNG
WARMWASSER

THALWIL

**INDUSTRIE-
HEIZUNG**
HEISSWASSER
STATT DAMPF

Telephon
051/920501

STEINZEUG EMBRACH

garantiert säurebeständig

Chemisches Steinzeug für stärkste chemische Beanspruchung

Embrachit für rasche Wärmewechsel

Thermosil speziell wärmeleitend

Embrit für Elektro-Isolierkörper und hohe mechanische Beanspruchung

Kanalisations-Steinzeug für Bau-
gewerbe und Landwirtschaft

Steinzeugfabrik Embrach AG.

für Kanalisation und chemische Industrie
Embrach (Kt. Zürich) Tel. (051) 96 23 21

AUFZÜGE LERCH

AUG. LERCH, ZÜRICH

Oetenbachgasse 5

Telephon 23 30 00

für Briefe, Speisen, Waren erstellt

Verlag

W. Jegher & A. Ostertag, Dianastrasse 5,
Zürich / Tel. 23 45 07 / Postcheck VIII 6110

Postadresse:

Schweiz, Bauzeitung, Postfach Zürich 39

Für den Buchhandel in Kommission bei
Rascher-Verlag, Limmatquai 50, Zürich

Bezugspreise

Einzelheft Fr. 1.50 — Abonnements:

12 Monate	6 Monate	3 Monate
Schweiz Ausland	Schweiz Ausland	Schweiz Ausland
60.— 66.—	30.— 33.—	15.— 16.50

Für Mitglieder des S. I. A., der G. E. P.
und des Schweiz. Techniker-Verbandes,
sowie für Studierende der E. T. H. er-
mässigte Preis-Kategorien nach Tarif.

Anzeigen-Verwaltung

Mosse-Annoncen AG., Limmatquai 94,
Zürich / Tel. 32 68 17 / Postcheck VIII 1027

INHALT

- Die Knickung des verwundenen
Stabes, Von *H. Ziegler* 463*
- Aus der schweizerischen Zement-
industrie, Von *H. Gygi* 465*
- Wettbewerb für eine Kirche mit
Pfarrhaus und Kindergarten in Olten 469*
- Zur Abgrenzung der Verantwortlich-
keiten im Tiefbau, Von *L. Bendel* 473

MITTEILUNGEN

- Sechszylinder - Güterzugslokomotive
der SNCF, Kurse über Ausdruck und
Verhandlung 474
- ETH Diplomandenliste, Escher Wyss-
Mitteilungen, Tagung des VDI, Cong-
rès International des Fabrications
Mécaniques à Paris, Bozener Inter-
nationale Messe, Transhelvetischer
Kanal, Persönliches 475

WETTBEWERBE

- Turnhalle und Ueberbauung des
Schulhausgebietes in Rohr, Kanton
Aargau 475
- Schulhaus mit Turnhalle in Ruppers-
wil, Kt. Aargau 476

LITERATUR

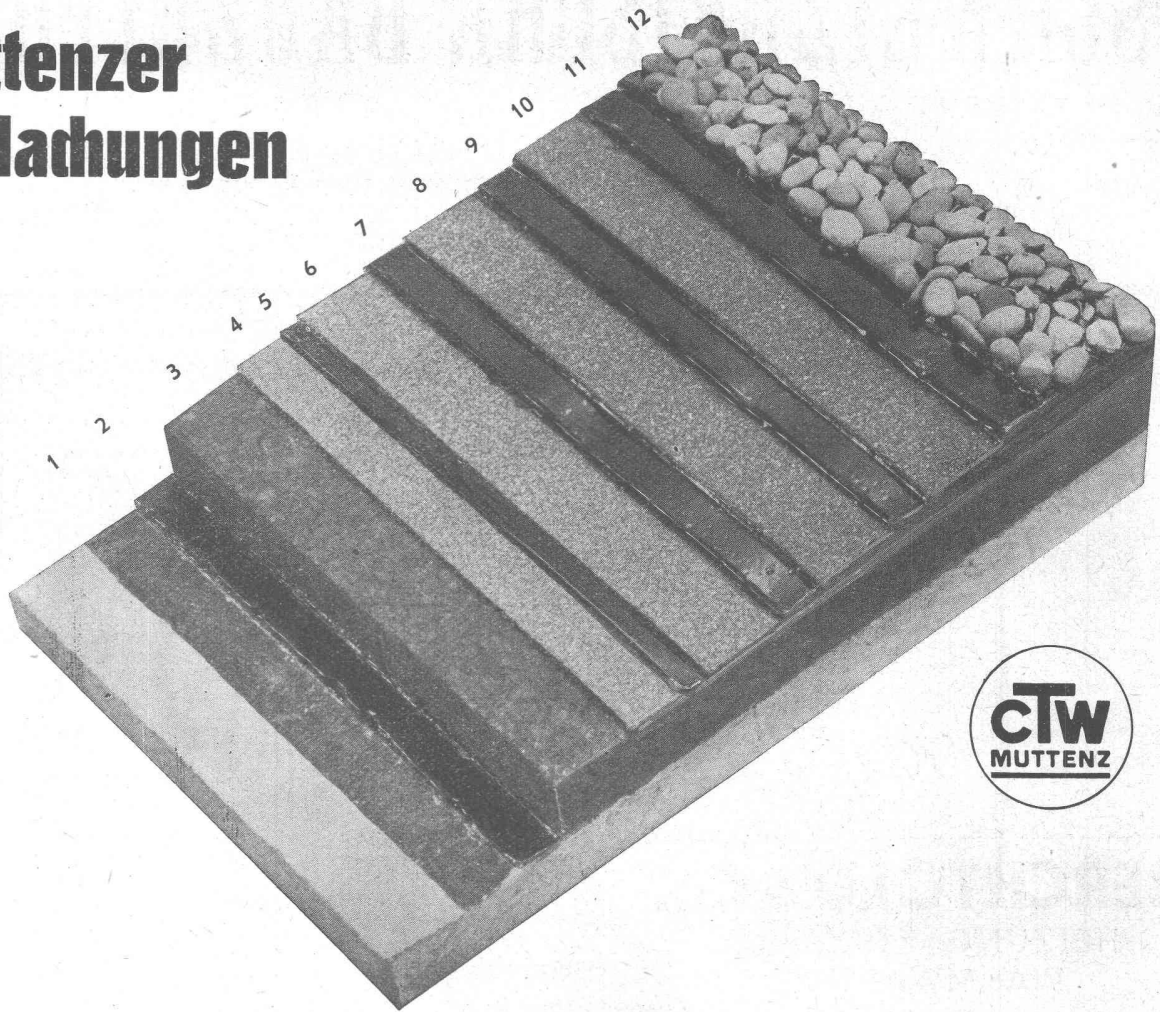
- Der Venturikanal, von *A. Khafagi /
W. Dubs*, Die Wasserturbinen usw.,
von *C. Pfeiderer / K. Rüttschi*, Rein-
forced Concrete Designers' Hand-
book, von *E. Reynolds / A. Zuppinger* 476

VEREINE

- SIA Sektion Bern, ZIA Zürcher
Ingenieur- und Architektenverein,
Schweiz, Elektrotechn. Verein und
Verband Schweiz, Elektrizitätswerke 476

* Bilder

Muttener Bedachungen



Kiesklebedach mit Kork-Isolierung auf Beton

1. Emaillit-Isol-Voranstrich auf Massivdecke
2. COLPHALT- oder COLIT-Klebbemasse-Anstrich
3. Korkisolierung
4. TEGULA Nr. 5 oder 3 besandet als Isolierlage
5. COLPHALT- oder COLIT-Klebbemasse-Anstrich
6. TEGULA Nr. 3 besandet als 1. Dichtungslage
7. COLPHALT- oder COLIT-Klebbemasse-Zwischenstrich
8. TEGULA Nr. 3 besandet als 2. Dichtungslage
9. COLPHALT- oder COLIT-Klebbemasse-Zwischenstrich
10. TEGULA Nr. 3 besandet als 3. Dichtungslage
11. COLPHALT- oder COLIT-Klebbemasse-Deckanstrich
12. Dachkiesbelag

... eine der Muttener Flachdachkonstruktionen, die sich bei unzähligen Bauten bewährten. Es lohnt sich, in jedem einzelnen Fall genau zu prüfen, welche Muttener Flachdachkonstruktion sich am besten eignet.

Unsere Spezialprospekte enthalten hierüber alle wissenswerten Angaben und Anleitungen. Wir senden Ihnen diese Drucksachen auf Wunsch gerne zu. - Ausserdem stehen wir mit erfahrener Fachpersonal zwecks Beratung und Aufstellung von unverbindlichen Kostenberechnungen gerne zur Verfügung.

CHEMISCH-TECHNISCHE WERKE AG., MUTTENZ-BASEL, TEL. (061) 9 30 22

St. Margrether-Sandstein

Kennen Sie die Vorzüge meines Materials? Jegliche Steinhauerarbeiten, Tür- u. Fenstereinfassungen, Cheminées etc.

Verlangen Sie unverbindlich Offerte oder Vertreterbesuch.

STEINBRUCH- UND STEINMETZGESCHÄFT

E. GAUTSCHI St. Margrethen Tel. 7 34 86



SCHIEBETORE

Neuzeitliche Konstruktion, einfach, solid, billig, für Garagen, Lagerhäuser etc.

Weitere Spezialitäten: Pat. Kipptore, pat. gekuppelte Flügelstore mit automatischer Arretierung. - Prospekte.

H.KISSLING Eisenbau A.G. BERN



Sofortige Reaktion

Ihr Telephondienst muß prompt arbeiten. Aber auch mit der gut ausgebauten Telephonanlage läßt sich nicht alles erledigen: z. B. Mitarbeiter im Betrieb suchen, mehrere Mitarbeiter zugleich ansprechen können; mit jemandem sprechen können, der bereits am Telephon engagiert ist. Dazu benötigen Sie je nachdem Suchanlagen, Gegensprech-Anlagen, Lichtruf oder eine Kombination dieser Systeme.

25 Jahre Erfahrung

in Planung, Fabrikation, Installation von Schwachstromanlagen



Technische Bureaux:

ZÜRICH, Claridenstraße 19	Tel. 27 44 55
BASEL, Peter Merianstr. 54	Tel. 3 19 44
BERN, Monbijoustraße 6	Tel. 2 61 66
LAUSANNE, 6, La Grotte	Tel. 3 86 66
GENÈVE, 11, Rue Petitot	Tel. 4 42 46

talpern

Elektrohammer

für leichte Arbeiten

PERLES

TYPE EH 30

Fr. 245.—

Weitere Artikel aus unserem Fabrikationsprogramm:

**Bohrmaschinen 5-15 mm
in Stahl**

Supportschleifmaschine

Tischschleifmaschine

Blechscher

Kurzschlussankermotoren

Installateure, Elektriker, Bildhauer, Steinhauer, Schlosser — verlangen Sie den ausführlichen Prospekt EH 30.



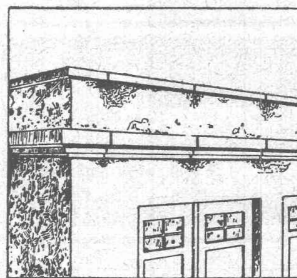
PERLES ELEKTROMOTORENFABRIK AG. PIETERLEN

VERKAUFSBÜRO ZÜRICH

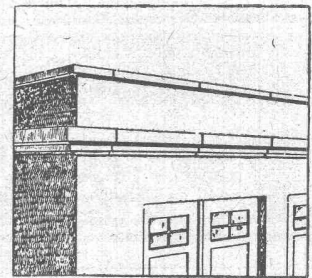
Gotthardstrasse 49 Telefon (051) 27 76 11

IGAS-KITT

grau



Fugen mit Zementmörtel:
Flecken und Putzschäden



Fugen mit IGAS-KITT:
Fleckenlos und wetterfest

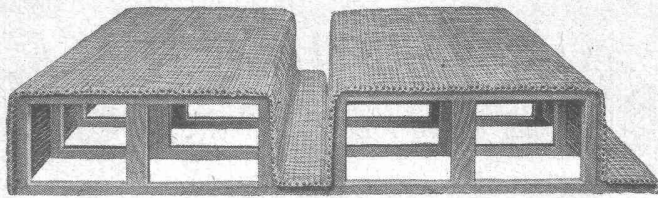
Alle dem Regen ausgesetzten Fugen

an Fassaden, bei Abdeckplatten, Gesimsen, Fensterbänken, Belägen bleiben vollkommen undurchlässig durch die Abdichtung mit grauem IGAS-KITT.

Kaspar Winkler & Co.

Zürich-Altstetten

Telephon 25 53 43

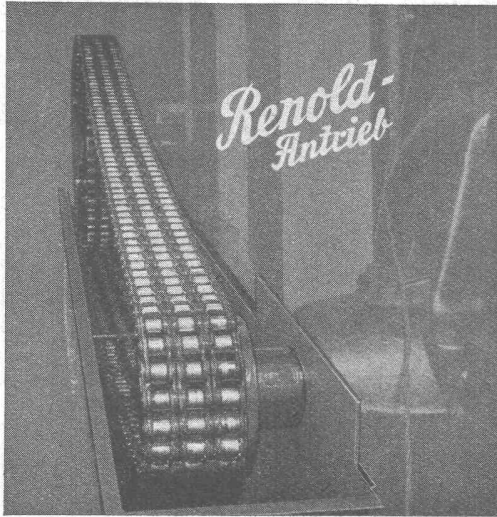


„ROBUR“

die stärkste Schilfrohrzelle für Betondecken

VEREINIGTE SCHILFWEBEREIEN E. G.

Stampfenbachplatz 1 **ZÜRICH 6** Telefon 28 43 63

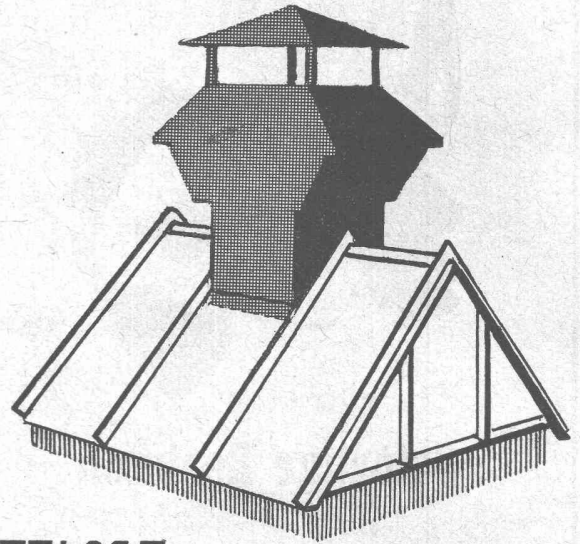


eines „Holländers“, 150 PS, bei 435/116 T. p. M.

Platzersparnis + hoher Wirkungsgrad,
lange Lebensdauer + betriebssicher

W. EMIL KUNZ

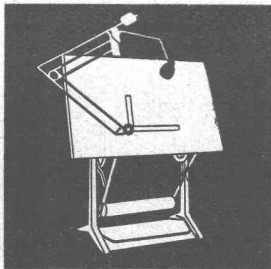
Telephon (051) 252910 **Postfach ZÜRICH 27**



KITTLÖSE
GLASDÄCHER
SYSTEM FORTUNA UND ELZETT

GEBR. TUCHSCHMID
FRAUENFELD + ZÜRICH

Seewasserversorgungen **Sondierbohrungen** **Grundwasserversorgungen**
E. BOSSHARD & Co ZÜRICH 2 **Ingenieurbureau und Tiefbau-Unternehmung**
Tödistrasse 48 **Gegründet 1878** **Tel. (051) 23 39 85**



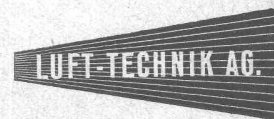
RWD-EXACTA

Zeichenmaschinen
Zeichenständer
Reissbretter
Lampen etc.

Verkauf durch Fachgeschäfte

REPPISCH-WERK AG. DIETIKON

Dietikon-Zürich



WÄDENSWIL **Telephon 95 65 75**

erstellt kurzfristig
VENTILATIONSANLAGEN
für Restaurants, Cafés, Kinos und Industrie

Erstklassige Referenzen



Ideal für

Bau und guten Innenausbau

in zwei neuen Stärken erhältlich

12 mm zu Fr. 11.20 per m²

32 mm zu Fr. 20.50 per m²

Bezugsquellen: Bei Ihrem Händler

Novopan AG. Klingnau

Telephon (056) 51335/36

Der neue Sammelname
für
Glas-Isol (Glasseeide)
Isover (Glaswolle)
Verisolant (Mischprodukt)

Gegen Wärme Kälte Schall

VETRO FLEX

VETRO FLEX

Glasfasern
Isolierprodukte

Glasfasern AG Zürich
Fibres de verre SA Lausanne





RINGDÜBEL
+ PATENT

R. RIGLING & CO.
Holzkonstruktionen

**Hallen
Fabrikbauten
Treppenbau**

Zürich-Oerlikon
Schwamendingerstr. 75
Telephon (051) 46 82 25

Knotenpunktverbindung für hölzerne Tragwerke



Hydrasfalt
Geruchlos

Gegen Feuchtigkeit und Wasser

INERTOLWERKE
FABRIKATION CHEMISCHER PRODUKTE FÜR
DEN BAUTENSCHUTZ

SIEGFRIED
keller CO

WALLISELLEN-ZÜRICH
Tel. (051) 93 21 14 Paris Mailand



Besser
isolieren
mit

ZELLENBETON

Leichtes Gewicht
300 kg/m³
Wärmeleitzahl
0,06—0,07
Vorteilhaft im Preis

Kann auf der Baustelle hergestellt u. eingebracht oder in Platten jeder Grösse geliefert werden. — Hervorragende Isolierwirkung. — Speziell für Flach- u. Shed-Dächer, Unterlags-Böden, Mauer-Isolierungen usw. — Fäulnisfrei, feuerfest und frostsicher.

Prospekt u. Offerten durch
FAVRE & CO. AG.
WALLISELLEN/ZCH.
gegr. 1891, Tel. (051) 932011

TRIVERS
HOCHDRUCK-STAMPF-ASPHALT-PLATTEN



das beste Material für stark beanspruchte Fabrikböden

BAUBEDARF ZÜRICH AG.
ZÜRICH

NORMALISIERTE FENSTER & TÜREN
HERSTELLUNG IN GROSSEN SERIEN



VERLANGEN SIE UNSEREN ILLUSTRIERTEN KATALOG
WINCKLER A.G. FRIBOURG