

Objektyp: **Advertising**

Zeitschrift: **Schweizerische Bauzeitung**

Band (Jahr): **66 (1948)**

Heft 44

PDF erstellt am: **13.09.2024**

### **Nutzungsbedingungen**

Die ETH-Bibliothek ist Anbieterin der digitalisierten Zeitschriften. Sie besitzt keine Urheberrechte an den Inhalten der Zeitschriften. Die Rechte liegen in der Regel bei den Herausgebern. Die auf der Plattform e-periodica veröffentlichten Dokumente stehen für nicht-kommerzielle Zwecke in Lehre und Forschung sowie für die private Nutzung frei zur Verfügung. Einzelne Dateien oder Ausdrucke aus diesem Angebot können zusammen mit diesen Nutzungsbedingungen und den korrekten Herkunftsbezeichnungen weitergegeben werden. Das Veröffentlichen von Bildern in Print- und Online-Publikationen ist nur mit vorheriger Genehmigung der Rechteinhaber erlaubt. Die systematische Speicherung von Teilen des elektronischen Angebots auf anderen Servern bedarf ebenfalls des schriftlichen Einverständnisses der Rechteinhaber.

### **Haftungsausschluss**

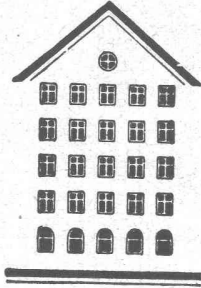
Alle Angaben erfolgen ohne Gewähr für Vollständigkeit oder Richtigkeit. Es wird keine Haftung übernommen für Schäden durch die Verwendung von Informationen aus diesem Online-Angebot oder durch das Fehlen von Informationen. Dies gilt auch für Inhalte Dritter, die über dieses Angebot zugänglich sind.

# SCHWEIZERISCHE BAUZEITUNG

WOCHENSCHRIFT FÜR ARCHITEKTUR / INGENIEURWESEN / MASCHINENTECHNIK  
REVUE POLYTECHNIQUE SUISSE

ORGAN DES S. I. A. SCHWEIZERISCHER INGENIEUR- UND ARCHITEKTEN-VEREIN  
UND DER G. E. P. GESELLSCHAFT EHEMAL. STUDIERENDER DER EIDG. TECHN. HOCHSCHULE  
GEGRÜNDET 1883 VON ING. A. WALDNER / HERAUSGEGEBEN VON ING. W. JEGHER

*Fenster*



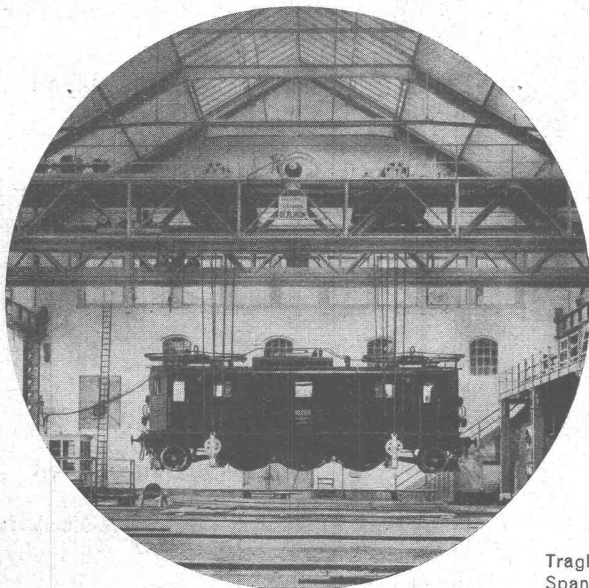
*Kiefer Zürich*

## Eisenbaugesellschaft Zürich

Stahlbau + Ingenieurbureau + Kranbau

Unsere Abteilung Stahlbau projiziert und konstruiert: Fabrikbauten, Werkbauten, Türme, Masten, Stauwehnanlagen, Brücken, Silos, Hallen, Eisenhochbauten

Unsere Abteilung Kranbau projiziert und erstellt betriebsfertige Krane, Bauart „Oerlikon“, wie: Laufkrane, Bockkrane, Verladebrücken, Krane mit Greiferausrüstung, Hebeböcke, Drehkrane, Schiebebühnen



Lokomotiv-Hebekran

Tragkraft 120 t  
Spannweite 25 m

### Verlag

W. Jegher & A. Ostertag, Dianastrasse 5, Zürich / Tel. 23 45 07 / Postcheck VIII 6110

Postadresse:

Schweiz, Bauzeitung, Postfach Zürich 39

Für den Buchhandel in Kommission bei Rascher-Verlag, Limmatquai 50, Zürich

### Bezugspreise

Einzelheft Fr. 1.50 — Abonnements:

Kategorie	12 Monate		6 Monate		3 Monate	
	Schweiz	Ausland	Schweiz	Ausland	Schweiz	Ausland
A	60.—	66.—	30.—	33.—	15.—	16.50
B	54.—	60.—	27.—	30.—	13.50	15.—
C	46.—	52.—	23.—	26.—	11.50	13.—
D	34.—	40.—	17.—	20.—	8.50	10.—

A Normaler Preis.

B für Mitglieder Schweiz. Techn. Verband

C für Mitglieder S. I. A. oder G. E. P.

D für Mitglieder S. I. A. oder G. E. P., die weniger als 30 Jahre alt sind, sowie für Studierende der E. T. H. (bei Bestellung Geburtsjahr angeben).

Das Abonnement kann mit jedem Kalendermonat begonnen werden. Die Kategorien B, C und D gelten nur für direkte Bestellung beim Verlag.

### Anzeigen-Verwaltung

Mosse-Annoncen AG., Limmatquai 94, Zürich / Tel. 32 68 17 / Postcheck VIII 1027

### INHALT

Jahres-Wärmespeicherung im Grundwasser. Von R. Gregorig . . . . . 599\*

Voranschlag 1949 der SBB . . . . . 604

Wiener Herbstmesse. Von H. E. Huber . . . . . 605

Schulhaus-Wettbewerb Emmen . . . . . 605\*

### WETTBEWERBE

Kantonalbank Zug . . . . . 612

### MITTEILUNGEN

E. T. H., neue Vorlesungen und Dozenten. Vorfabrikation vor 400 Jahren. Titelschutzfrage. Eisenbetontribüne Cartagena. Walchenseewerk. Amerikanische Häuserbaumaschine. Gunitieren im Winter . . . . . 612

VORTRAGSKALENDER . . . . . 612

\* Bilder

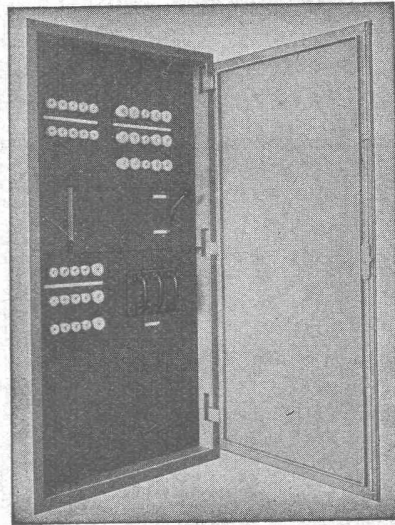


**LE RÊVE** *bleibt* **LE RÊVE**

Zweckdienlich  
 Rationell im Gebrauch  
 Überall beliebt

**LE RÊVE A.G. GENÈVE-ACACIAS**

**RAUSCHER & STOECKLIN AG., SISSACH**  
 FABRIK ELEKTR. APPARATE UND TRANSFORMATOREN



Schaltschrank  
 putzbündige  
 Montage

**Kraft- und Lichtverteilanlagen**  
**Schaltapparate**

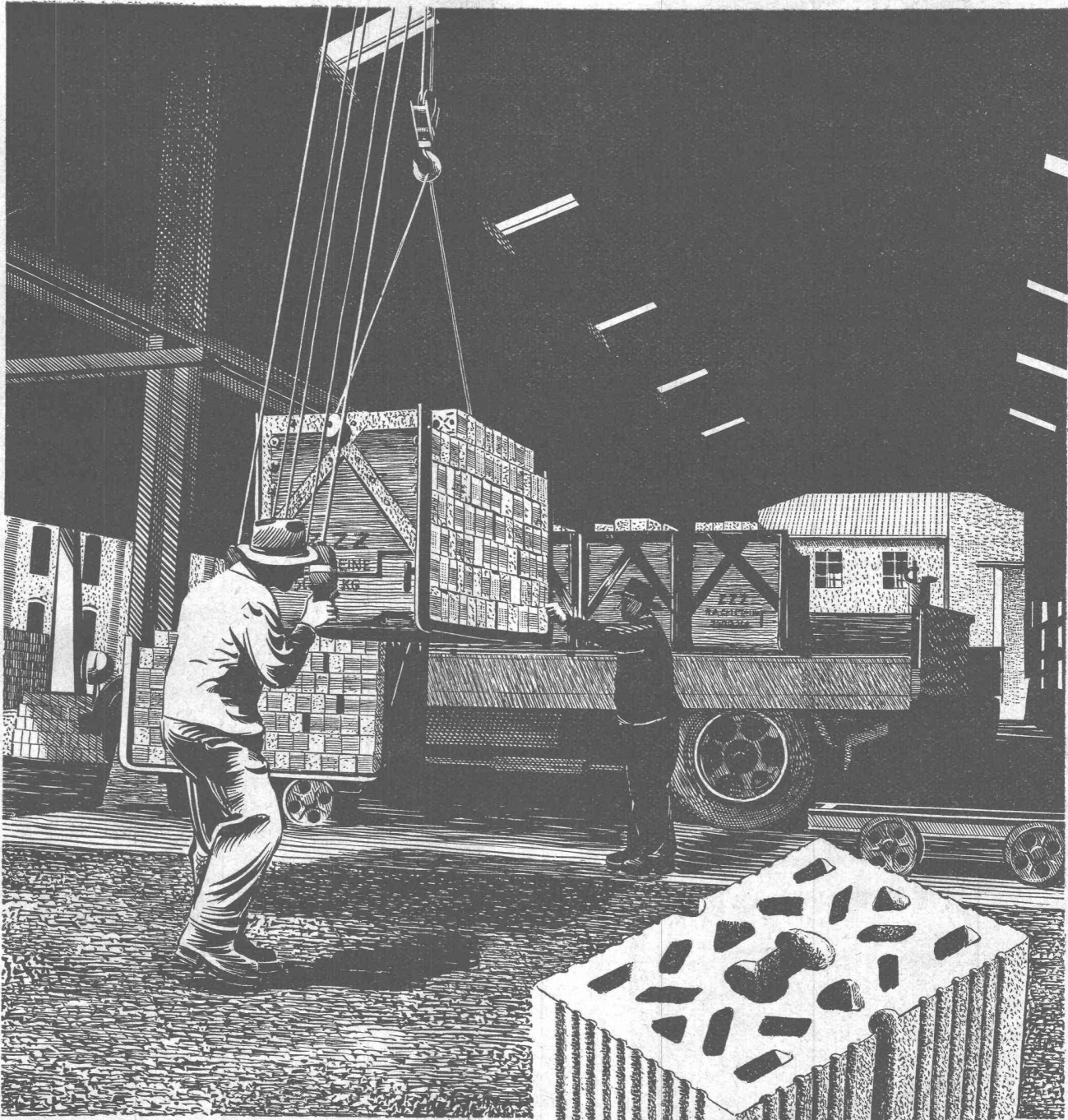


- Wasserturbinen
- Dampfturbinen
- Aerodynamische Turbinen
- Turbopumpen
- Turbokompressoren
- Kältemaschinen Rotasco  
und Frigotrop
- Wärmepumpen
- Industrie-Zentrifugen

**ALLE TURBOMASCHINEN**



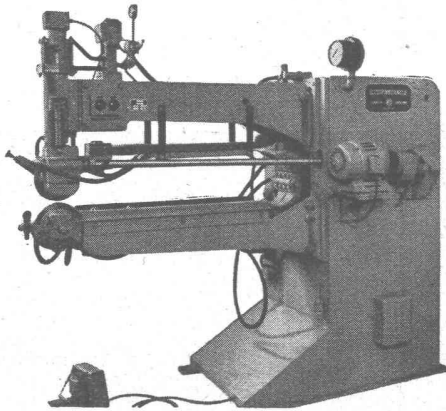
# NORM-Isolierstein aus gebranntem Ton, geliefert in Barellen für Kranbedienung.



ZÜRCHER ZIEGELEIEN ZÜRICH  
TALSTRASSE 83 TELEPHON (051) 238700

# Widerstandsschweißmaschinen

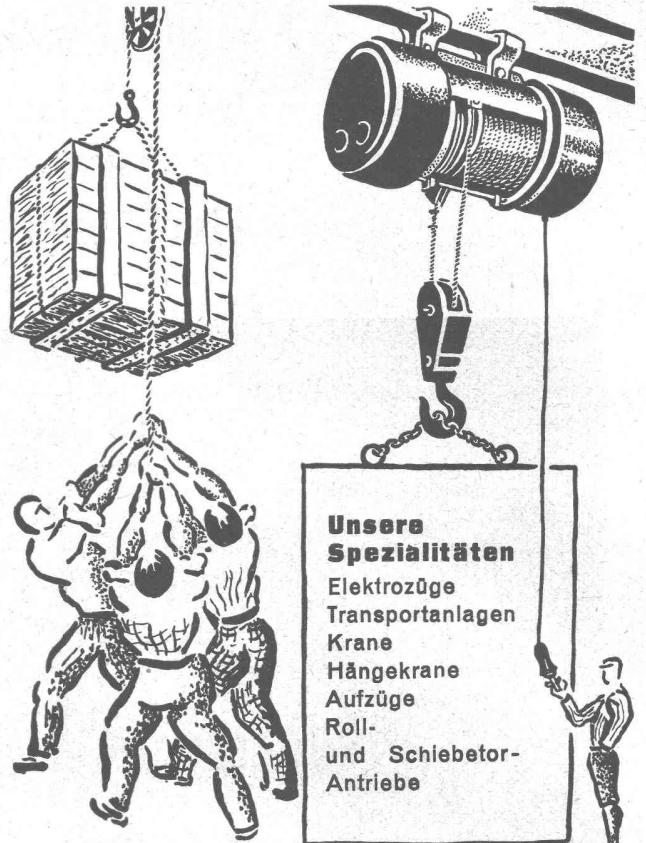
können wir Ihnen in verschiedenen Modellen und Ausführungen kurzfristig liefern



Wir beraten Sie gerne in allen Schweißproblemen  
Verlangen Sie unsern Vertreterbesuch

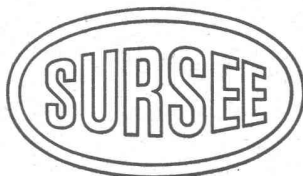
## ELEKTRODENFABRIK

der Werkzeugmaschinenfabrik Oerlikon, Bürhle & Co.  
Birchstrasse 230 Zürich-Oerlikon Telefon 46 65 50  
Generalvertretung der Electromécanique S. A., Brüssel



**Unsere Spezialitäten**  
Elektrozüge  
Transportanlagen  
Krane  
Hängekrane  
Aufzüge  
Roll- und Schiebetor-Antriebe

**UTO AUFZUG-u.KRANFABRIK A.G.**  
ZÜRICH-ALTSTETTEN Tel.255310



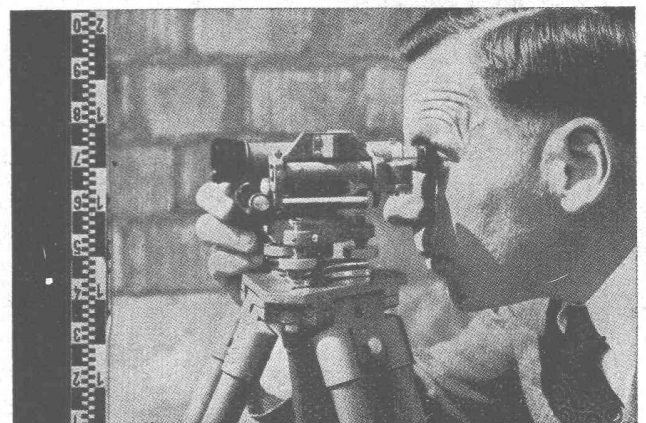
praktische und formschöne Kochherde



## SURSEE-WERKE AG SURSEE

Fabrik für Haushalterde u. Grossküchenapparate für Elektrisch, Gas, Holz/Kohle oder kombinierte Anordnung

Auskünfte durch Installationsgeschäfte, Elektrizitäts- oder Gaswerke oder direkt



## NIVELLIERINSTRUMENT NI

Horizontalkreis 360° oder 400°

Durch seine einfache Handhabung, robuste Bauart, hohe Genauigkeit und sein leichtes Gewicht spart es Ihnen Zeit und Arbeit.

Höhenfehler auf 1 km ± 5 mm  
Fernrohrvergrößerung 18 X  
Kürzeste Zielweite 1,60 m  
Gewicht des Instrumentes 1 1/2 kg

Mit oder ohne Horizontalkreis sofort lieferbar

**Verkaufs-A.-G.**

**Heinrich Wild's geodätische Instrumente**  
HEERBRUGG Telephone (071) 7 24 83

**WILD**  
HEERBRUGG

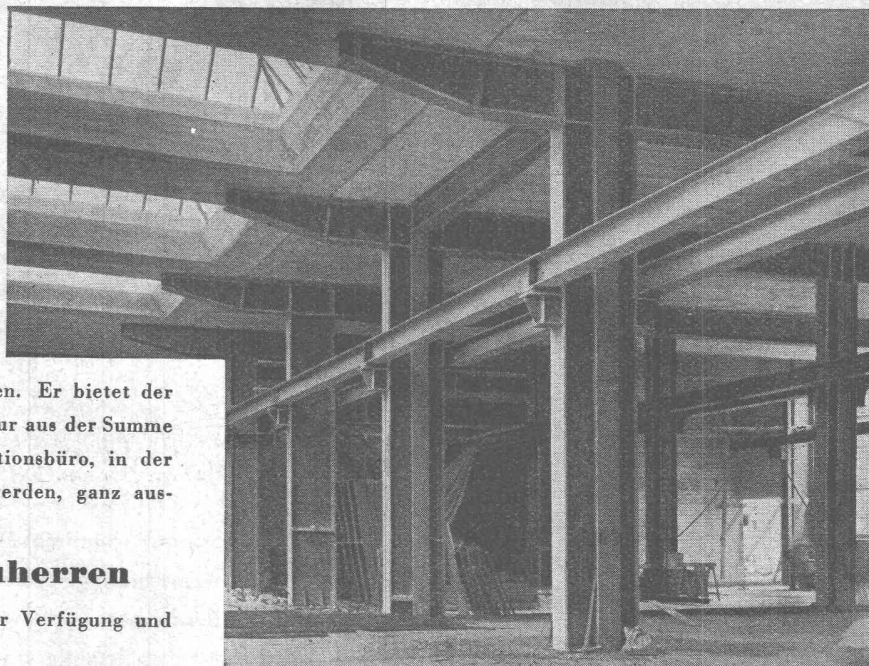


## Geschweisster Stahlbau

stellt fabrikatorisch hohe Anforderungen. Er bietet der Fachfirma aber Möglichkeiten, die sich nur aus der Summe von Erfahrungen, welche im Konstruktionsbüro, in der Fabrik und auf Montage gesammelt werden, ganz ausschöpfen lassen.

## Architekten und Bauherren

stellen wir unsere reiche Erfahrung zur Verfügung und beraten sie ganz unverbindlich.



# WARTMANN & CIE. A.G.

STAHLBAU · KESSELSCHMIEDE · BRUGG

Tochterunternehmen: STAHLSCHEISSWERK WARTMANN AG. OBERBIPP (BERN)

514



## Rohrpost-Anlagen

für Banken, Geschäftshäuser, Industriebetriebe usw.

*Standard Telephon und Radio AG. Zürich*





Ladeneingang in Anticorodal

**GEILINGER & CO.**  
Eisenbau-Werkstätten  
WINTERTHUR

talpern

# Elektrohammer

für leichte Arbeiten

## PERLES

TYPE EH 30

Fr. 245.—

Weitere Artikel aus unserem Fabrikationsprogramm:

**Bohrmaschinen 5-15 mm in Stahl**

**Supportschleifmaschine**

**Tischschleifmaschine**

**Bleischere**

**Kurzschlussanker motoren**

Wir reparieren Elektrowerkzeuge und Motoren bis 1 PS aller Marken prompt u. zu günstigen Bedingungen. Neuwicklungen, Umwicklungen

Installateure, Elektriker, Bildhauer, Steinhauer, Schlosser — verlangen Sie den ausführlichen Prospekt EH 30.



**PERLES ELEKTROMOTORENFABRIK AG. PIETERLEN**

**VERKAUFSBÜRO ZÜRICH**

Gotthardstrasse 49 Telephone (051) 27 76 11



**INERTOL**

Gegen Feuchtigkeit und Wasser

Inertolwerke  
Fabrikation chemischer Spezialitäten für den Bautenschutz  
Wallisellen-Zürich  
Tel. (051) 93 21 14 Parts Milan

SIEGFRIED **keller** CO

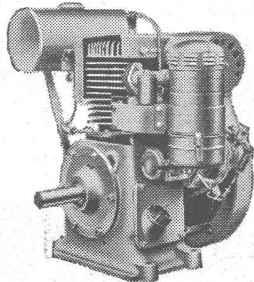


**ARCHITEKT-Zeichenpulte**  
Reissbretter vertikal verstellbar 5 Typen

Verkauf durch Fachgeschäfte

**REPPISCH WERK AG. DIETIKON**  
Dietikon-Zürich

# Douglas Benzinmotoren



Einzylinder - Viertakt - luftgekühlt  
Fliehkraftregler, Handgasregulierung

4—5 PS  
5—6 PS  
6—7 PS

1500 T/min

Generalvertretung für die Schweiz  
**AKSA AG. Zürich**  
RENNWEG 35  
Telephon (051) 23 44 27



Funktions-Prinzip und Ausführung der Gebert-Spülapparate sind vorbildlich und unübertroffen

**Gebert**

Gebert & Cie. Rapperswil bei Zürich