

**Zeitschrift:** Schweizerische Bauzeitung  
**Herausgeber:** Verlags-AG der akademischen technischen Vereine  
**Band:** 66 (1948)  
**Heft:** 48

## Werbung

### Nutzungsbedingungen

Die ETH-Bibliothek ist die Anbieterin der digitalisierten Zeitschriften. Sie besitzt keine Urheberrechte an den Zeitschriften und ist nicht verantwortlich für deren Inhalte. Die Rechte liegen in der Regel bei den Herausgebern beziehungsweise den externen Rechteinhabern. [Siehe Rechtliche Hinweise.](#)

### Conditions d'utilisation

L'ETH Library est le fournisseur des revues numérisées. Elle ne détient aucun droit d'auteur sur les revues et n'est pas responsable de leur contenu. En règle générale, les droits sont détenus par les éditeurs ou les détenteurs de droits externes. [Voir Informations légales.](#)

### Terms of use

The ETH Library is the provider of the digitised journals. It does not own any copyrights to the journals and is not responsible for their content. The rights usually lie with the publishers or the external rights holders. [See Legal notice.](#)

**Download PDF:** 16.01.2025

**ETH-Bibliothek Zürich, E-Periodica, <https://www.e-periodica.ch>**

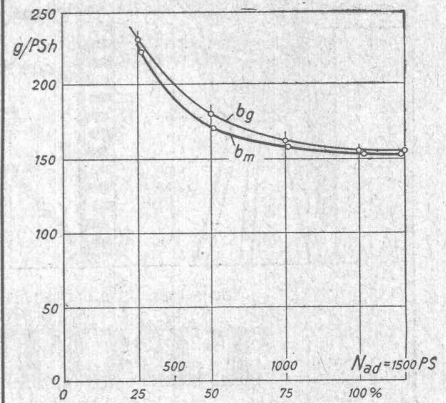
# SCHWEIZERISCHE BAUZEITUNG

WOCHENSCHRIFT FÜR ARCHITEKTUR / INGENIEURWESEN / MASCHINENTECHNIK  
 REVUE POLYTECHNIQUE SUISSE

ORGAN DES S. I. A. SCHWEIZERISCHER INGENIEUR- UND ARCHITEKTEN-VEREIN  
 UND DER G. E. P. GESELLSCHAFT EHEMAL. STUDIERENDER DER EIDG. TECHN. HOCHSCHULE  
 GEGRÜNDET 1883 VON ING. A. WALDNER / HERAUSGEGEBEN VON ING. W. JEGHER

**Patentanwälte**  
**E. BLUM & Co., ZÜRICH**  
 Gegründet 1878 Telefon 25 16 33  
 Bahnhofstrasse 31

Anmeldung von Erfindungen  
 Fabrik- und Handelsmarken  
 Gutachten, Prozessberatung



Freikolbengenerator, spez. Brennstoffverbrauch

**Dauerhafter, billiger bauen mit**

Brief- und Milchkasten  
 Kohleneinwürfe  
 Kellerfenster  
 Lichtschachtroste

**norm**  
 gesetzlich geschützt

**Bauteilen**

**Ab Lager lieferbar**  
 Brief- und Milchkasten  
 Kellerfenster und -Türen  
 Kohleneinwürfe  
 Ventilationsansätze  
 Stab- und Gitterroste  
 Schuhkratzeisen  
 Teppichrahmen  
 Waschhängeanlagen  
 Teppichklopfische  
 Kleiderschränke

**Liefertermin auf Anfrage**  
 Garagetore  
 Klapptreppen  
 Zählerschrantüren  
 Fensterzargen  
 Fensterbänke  
 Rolladenkasten  
 Türzargen

Spezialprospekte und norm Mitteilungen verlangen

**Metallbau AG**  
 Zürich 47 Albisrieden  
 Anemönenstrasse 40  
 Telefon (051) 27 06 75

**INHALT**

Der Bau der Staumauer Rossens. Von G. Schnitter . . . . . 657\*

Freikolben-Generatoren. Von G. Eichelberg . . . . . 661\*

Neuaufbau von Stuttgart. Von M. Türler . . . . . 667

Ferienhaus F. St. in Solduno. Von O. Sidler (hierzu Tafeln 33/34) . . . 668\*

**MITTEILUNGEN**

Die Wärmepumpanlage des «Norwich Corp. Electr. Department» . . . . . 668

Ingenieur und Volk. Das 120 000 kW-Dampfkraftwerk in Kingston-on-Thames. Eine neue Eisenbahnlinie über die Anden, Zementinjektionen unter schwingenden Kompressorfundamenten. Der bessere militärische Einsatz der Techniker . . . 669

**NEKROLOGE**

Alfred Carrard. Von H. Spreng . . . 670\*

**WETTBEWERBE**

Alters- und Bürgerheim Egg, Kanton Zürich . . . . . 670

Seeufergestaltung Cham . . . . . 671

**VEREINE**

S. I. A. Mitteilungen des Sekretariates, Sektion Bern, Sektion Zürich . . 671

VORTRAGSKALENDER . . . . . 672

\* Bilder

**AG. für Grundwasserbauten, Bern**

Bohrpfähle nach eigenem Verfahren



VETROFLEX ISOLIERUNG

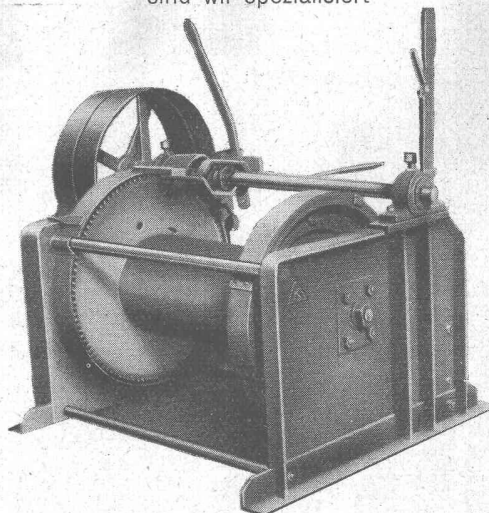
*altert nicht*

GEGEN  
WÄRME  
KÄLTE  
SCHALL

GLASFASERN AG.  
ZÜRICH  
UND LAUSANNE

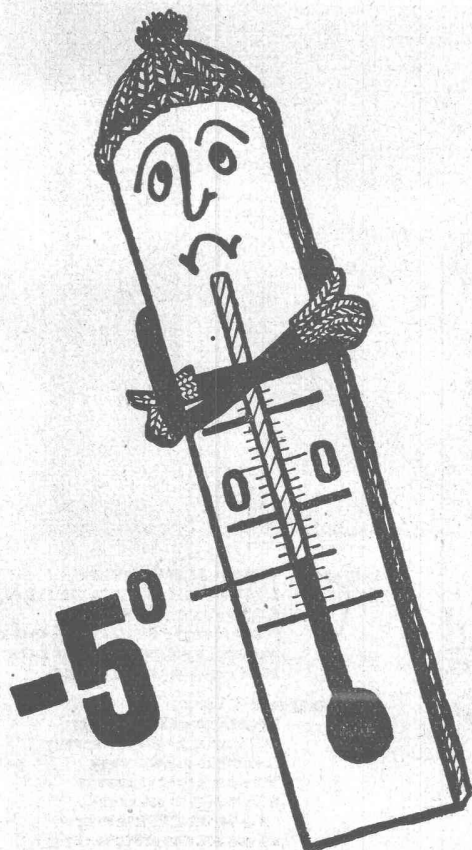
Für **Seilbahnen** und **Seilwinden**

sind wir spezialisiert



Seilwinden KS für Zugkraft von 1,5 und 2,5 Tonnen

**L. E. Küpfer** MASCHINENFABRIK  
STEFFISBURG



Der ideale

## Mehrzweckkessel

für die **Winterarbeiten**

Auf Bauplätzen, in Kieswerken, Zementwaren- und Kunststeinfabriken, überall hat sich der Osby-Baukessel vorzüglich bewährt. Von den bedeutendsten Unternehmern wurde uns aus allen Teilen der Schweiz über erstklassige Erfahrungsergebnisse berichtet.

**Der Osby-Baukessel erleichtert die Winterarbeiten und ermöglicht das «dure schaffen».**

- Aufwärmen von Sand und Kies
- Siloheizungen
- Austrocknen von Neubauten, Untergeschossen usw.
- Auftauen von Leitungen, Stollen usw.
- Warmwasserspender für die Betonmaschine
- Speisung von Arbeiterduschen
- Heizen von Werkhallen, Arbeitsbuden usw.

Der mit Rädern ausgerüstete, transportable Osby-Baukessel wird in sechs verschiedenen Grössen gebaut. Je nach Type liefert er stündlich zwischen 50 000—120 000 Kal./h bei einem minimalen Brennstoffverbrauch. Die Kessel können mit Abfallholz, Kohle oder Oel gefeuert werden.

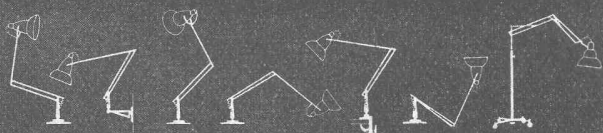
Unsere Techniker beraten Sie gerne und unverbindlich. — Bitte verlangen Sie unsere Referenzliste.

**OSBY-Niederdruckkessel, ZÜRICH 32**

Rolph Baumann

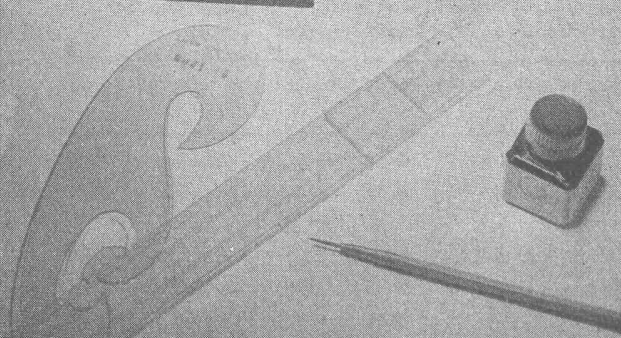
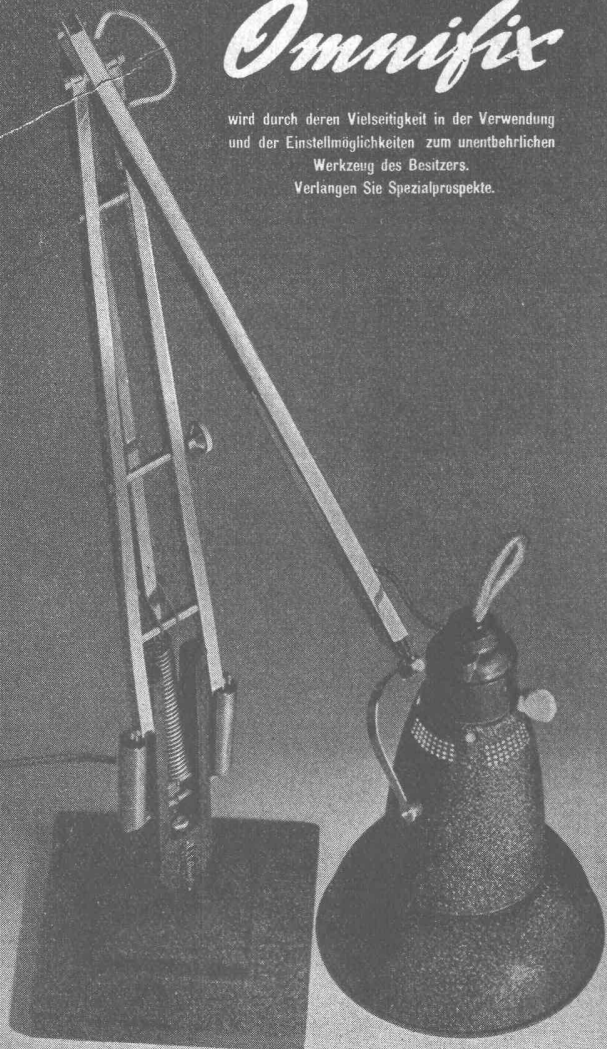
Forchstrasse 103

Tel. 34 07 50



# Omnifix

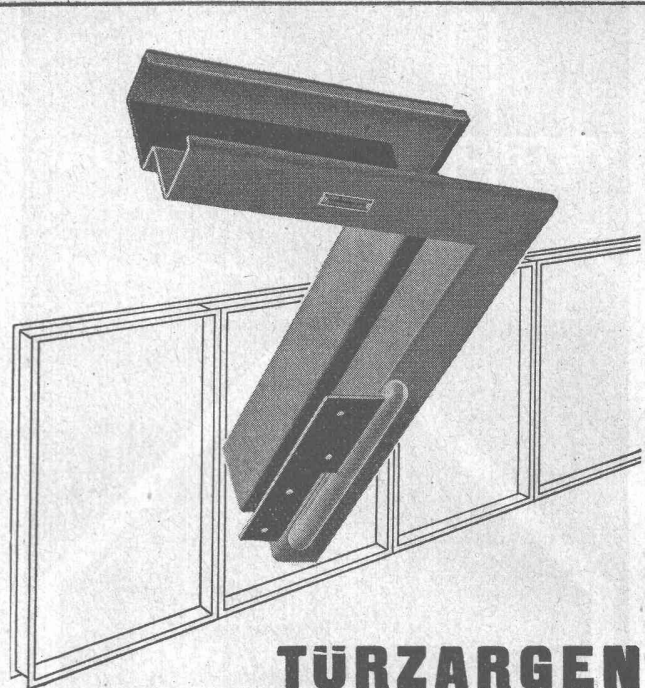
wird durch deren Vielseitigkeit in der Verwendung  
und der Einstellmöglichkeiten zum unentbehrlichen  
Werkzeug des Besitzers.  
Verlangen Sie Spezialprospekte.



**B.A.G. TURGI**

*B.A.G. - Leuchtkörper für besseres Licht*

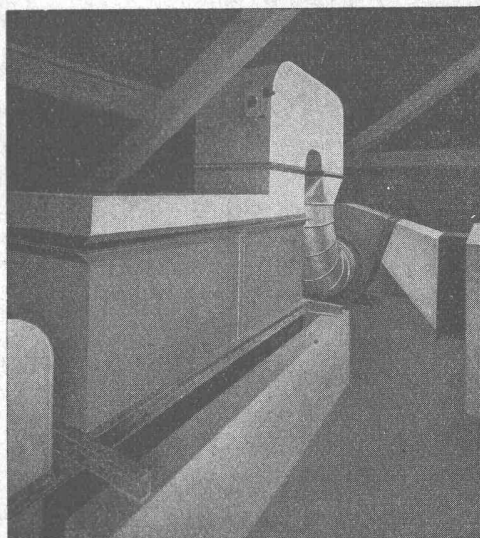
In allen Fachgeschäften und im Musterlager der B.A.G. Stampfenbachstrasse 15, Zürich



## TÜRZARGEN

für alle Verwendungszwecke,  
in jeder beliebigen Profilie-  
rung, mit u. ohne Dichtungen

**GEBR. TUCHSCHMID**  
FRAUENFELD + ZÜRICH



**baut:** Ventilatoren  
Luftheizapparate  
Dörrapparate  
Farbspritzkabinen  
Abhitzeverwerter  
Klimaapparate

**Anlagen für:**  
Raumlüftung  
Klimatisierung  
Luftheizung  
Entstaubung  
Entnebelung  
Befeuchtung  
Holztrocknung  
Spänetransport



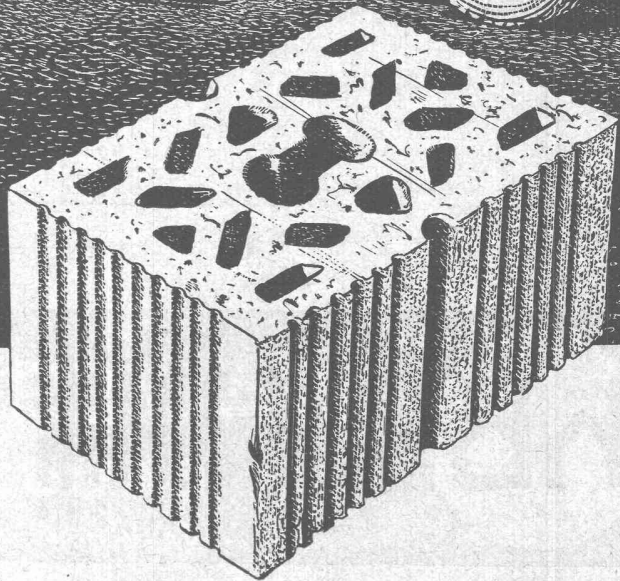
**BERN**

Stockerenweg 6  
Telephon 34642

# NORM-Isolierstein aus gebranntem Ton. Kurze Lade- und Wartezeit.



ZÜRCHER ZIEGELEIEN ZÜRICH  
TALSTRASSE 83 TELEPHON (051) 238700





### Ventilations-Anlagen

nach eigenen Entwicklungen.  
Sämtliche lufttechnischen Anlagen für Industrie und Gewerbe.  
Verlangen Sie unseren Besuch,  
wir beraten Sie gerne.

## Luftheizungen Klima-Anlagen

**VENTILATOR A.G. STAEFA**

Staeefa bei Zürich · Tel. 93.01.36  
Spezialisiert seit 1890



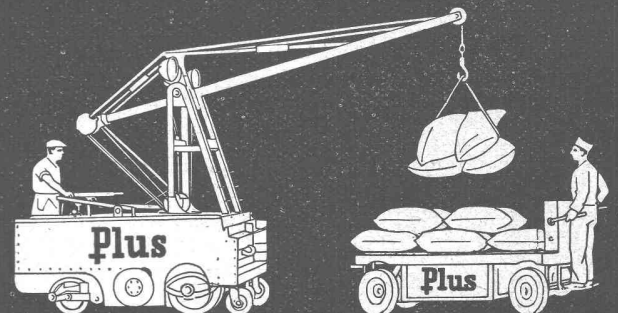
„Sie wollen doch nicht die Strasse heizen?“

Darum lassen Sie Ihre Fenster- und Balkontürrahmen gegen die unangenehme Zugluft und die enormen Wärmeverluste abdichten!

„SUPERHERMIT“ hilft Ihnen dabei — verlangen Sie bitte unverbindliche Auskunft!

**SUPERHERMIT A.G.**  
ZÜRICH, Flüelstr. 17 Tel. (051) 23 42 04

„Electros“ sind wirtschaftlich



besonders mit Plus-Batterien

**Plus Accumulatorenfabrik A.G.**  
Tel. 3 79 17 Basel Mühlegraben 3



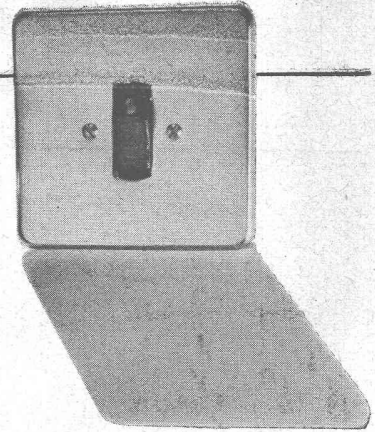
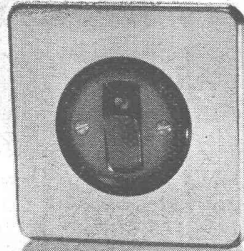
**WALTER J. HELLER & Co.**  
**BAUUNTERNEHMUNG**

BERN — SCHLOSSTRASSE 123 — TEL. (031) 5 11 12

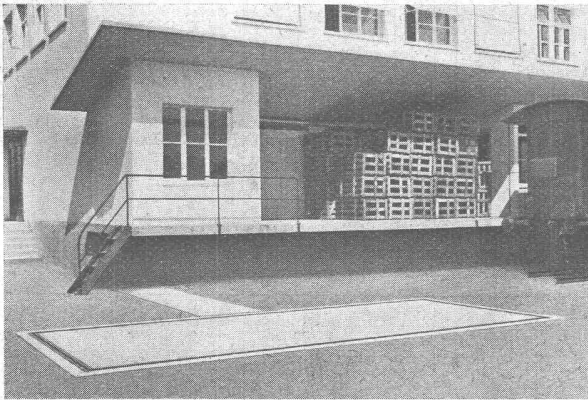


Adolf Feller AG. Horgen Fabrik elektrischer Apparate

Die neuen Unterputz-Kippschalter  
Serien 7140 / 7540



# GIROUD OLTEN



Brückenwaage für Strassenfahrzeuge, mit armierter Betonbrücke in Rippenkonstruktion. Wiegefähigkeit 15 Tonnen.

## Neuzeitliche WAAGEN

für Geleise- und Strassenfahrzeuge

mit armierter Betonbrücke in Rippenkonstruktion  
torsionsfreiem Hebelwerk  
verstell- und auswechselbaren Schneiden  
in mehrfach bewährter Ausführung

AG. DER MASCHINENFABRIK VON LOUIS GIROUD, OLTEN

Telephon (082) 5 40 17

7548

## Induktive Erhitzung von Metallen mit Hochfrequenz

High Frequency Lab., New York

# Lepel

Leistungen von 2 bis 30 kW



Generalvertreter für die Schweiz:

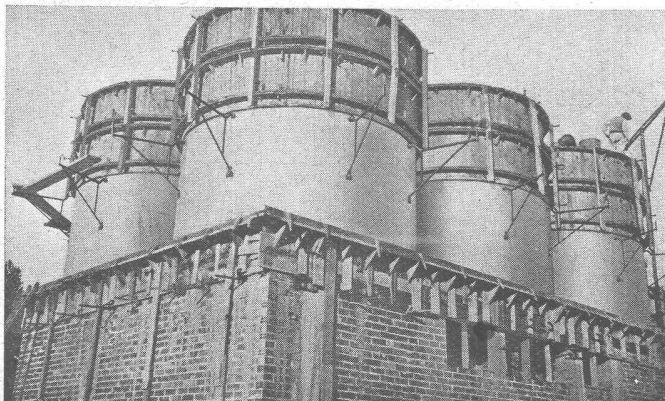


**ARDAG**  
ZÜRICH

Beratende Ingenieure

Möhrlistrasse 24

Telefon (051) 26 66 74



## Für Silos und Turmbauten

Dübelschrauben zum Binden der Betonschalungen  
Profit-Gerüstträger für stangenlose Gerüstung

**Die Vorteile:** Sauberer, rostfreier Sichtbeton  
Normalisierte, billige Schalung  
Kein Stangengerüst  
Bequemes Arbeiten

**KAUF — MIETE**

## CONRAD KERN A.-G. ZÜRICH

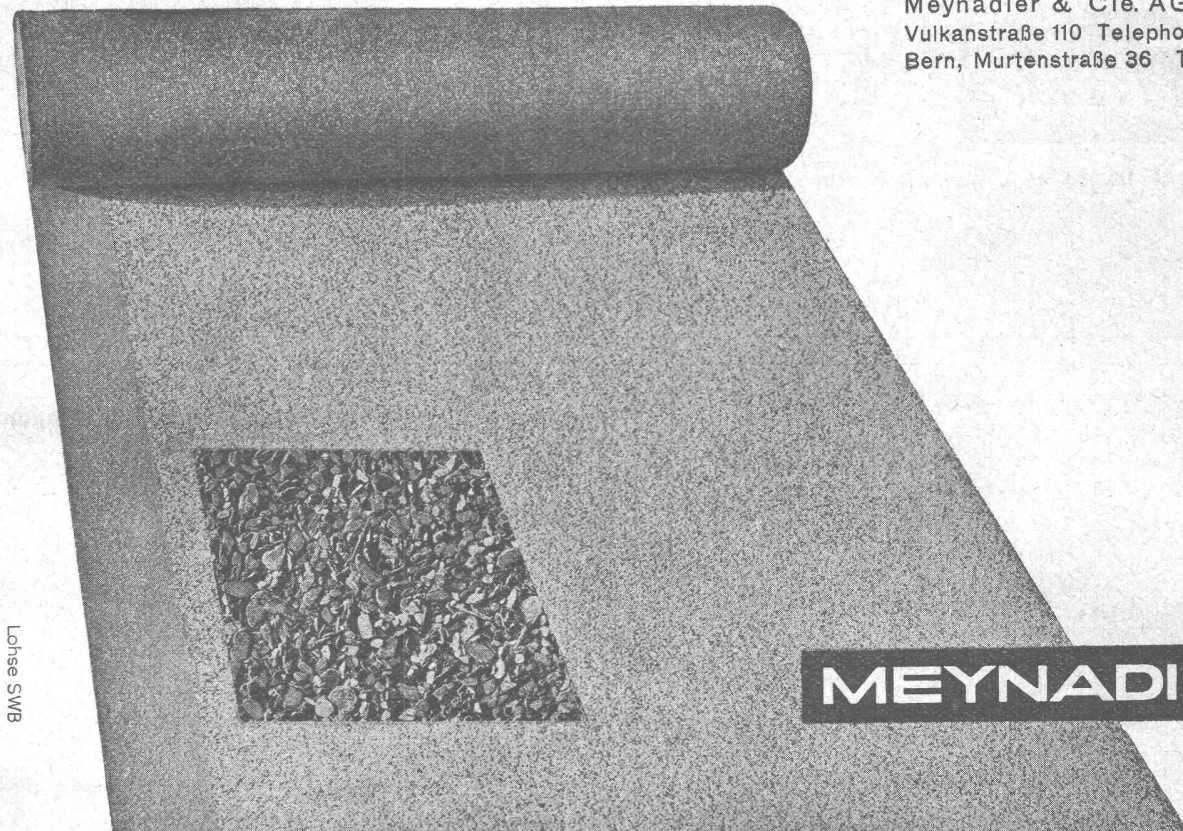
Bauwerkzeuge Tel. (051) 32 12 46 Eisengasse 6/8



# Ardosit

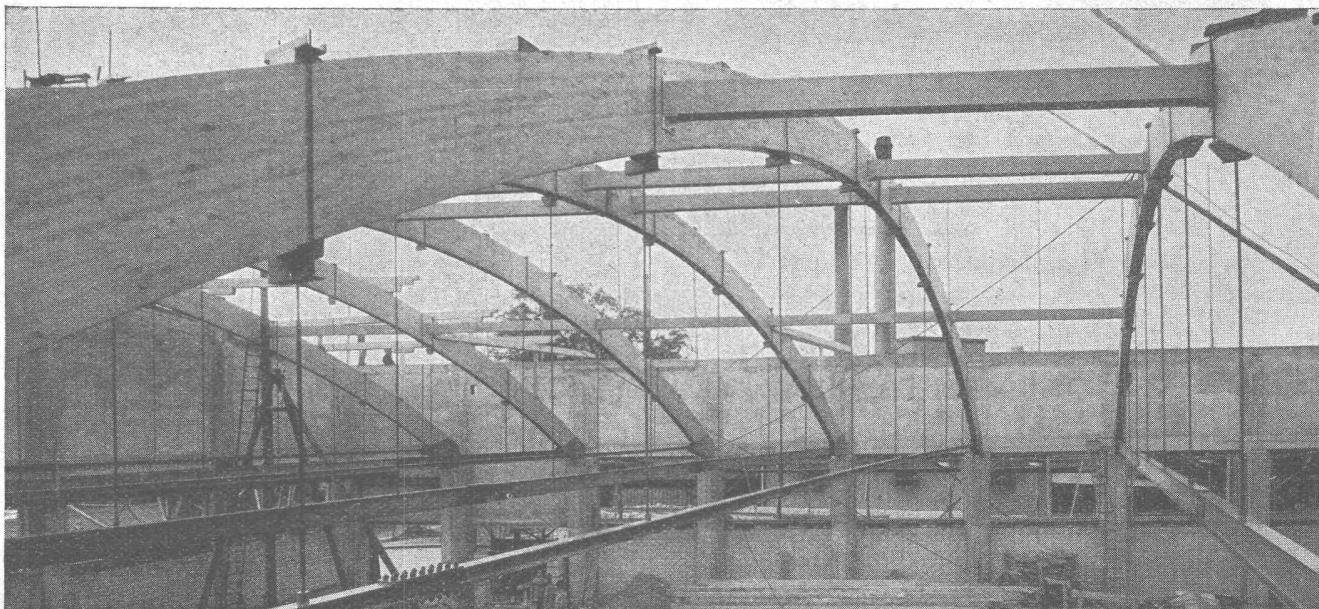
teerfreie, doppelt imprägnierte Dauerdachpappe mit farbiger Natursteinbestreuung

Meynadier & Cie. AG. Zürich  
Vulkanstraße 110 Telefon 25 52 57  
Bern, Murtenstraße 36 Tel. 2 90 51



Lohse SWB

**MEYNADIER**



Lagerhausbau der Firma Courvoisier & Co., Biel  
Projekt: Ing. W. Siegfried, Bern  
Ausführung: Gribi & Co. AG., Burgdorf

Dreigelenkbinderbogen und Pfetten mit Melocol verleimt und gegen Witterungseinflüsse mit Melocol-Schutzanstrich versehen

# Melocol

CIBA

AKTIENGESELLSCHAFT, BASEL