

Objektyp: **Advertising**

Zeitschrift: **Schweizerische Bauzeitung**

Band (Jahr): **66 (1948)**

Heft 1

PDF erstellt am: **12.07.2024**

Nutzungsbedingungen

Die ETH-Bibliothek ist Anbieterin der digitalisierten Zeitschriften. Sie besitzt keine Urheberrechte an den Inhalten der Zeitschriften. Die Rechte liegen in der Regel bei den Herausgebern. Die auf der Plattform e-periodica veröffentlichten Dokumente stehen für nicht-kommerzielle Zwecke in Lehre und Forschung sowie für die private Nutzung frei zur Verfügung. Einzelne Dateien oder Ausdrucke aus diesem Angebot können zusammen mit diesen Nutzungsbedingungen und den korrekten Herkunftsbezeichnungen weitergegeben werden. Das Veröffentlichen von Bildern in Print- und Online-Publikationen ist nur mit vorheriger Genehmigung der Rechteinhaber erlaubt. Die systematische Speicherung von Teilen des elektronischen Angebots auf anderen Servern bedarf ebenfalls des schriftlichen Einverständnisses der Rechteinhaber.

Haftungsausschluss

Alle Angaben erfolgen ohne Gewähr für Vollständigkeit oder Richtigkeit. Es wird keine Haftung übernommen für Schäden durch die Verwendung von Informationen aus diesem Online-Angebot oder durch das Fehlen von Informationen. Dies gilt auch für Inhalte Dritter, die über dieses Angebot zugänglich sind.

SCHWEIZERISCHE BAUZEITUNG

WOCHENSCHRIFT FÜR ARCHITEKTUR / INGENIEURWESEN / MASCHINENTECHNIK
 REVUE POLYTECHNIQUE SUISSE

ORGAN DES S.I.A. SCHWEIZERISCHER INGENIEUR- UND ARCHITEKTEN-VEREIN
 UND DER G.E.P. GESELLSCHAFT EHEMAL. STUDIERENDER DER EIDG. TECHN. HOCHSCHULE
 GEGRÜNDET 1883 VON ING. A. WALDNER / HERAUSGEGEBEN VON ING. W. JEGHER

Durisol

BAUPLATTEN ohne und mit ARMIERUNG für ISOLIERUNG
 AUSFACHUNG, DECKEN- und FLACHDACHKONSTRUKTIONEN
 grossflächige DECKENHOURDIS, HOHLBLOCKMAUERSTEINE

DURISOL AG. FÜR LEICHTBAUSTOFFE DIETIKON • TEL. 918665

Verlag

W. Jegher & A. Ostertag, Dianastrasse 5, Zürich / Tel. 23 45 07 / Postcheck VIII 6110

Postadresse:
 Schweiz. Bauzeitung, Postfach Zürich 39
 Für den Buchhandel in Kommission bei Rascher-Verlag, Limmatquai 50, Zürich

Bezugspreise

Einzelheft Fr. 1.30 — Abonnements:

12 Monate		6 Monate		3 Monate	
Schweiz	Ausland	Schweiz	Ausland	Schweiz	Ausland
54.—	60.—	27.—	30.—	13.50	15.—

Für Mitglieder des S. I. A., der G. E. P. und des Schweiz. Techniker-Verbandes, sowie für Studierende der E. T. H. ermässigte Preis-Kategorien nach Tarif.

Anzeigen-Verwaltung

Mosse - Annoncen AG., Limmatquai 94, Zürich / Tel. 32 68 17 / Postcheck VIII 1027

INHALT

Entwicklungstendenzen im Stahlbrückenbau. Von *F. Stüssi* 1*

Der Saurer - Einspritz - Flugmotor. Von *A. Ostertag* 5*

Nutzung der Oberengadinerseen. Von *Th. Hauck* 10

Erschliessung von Palästina 11*

Reihenhaus und Psychotechnisches Institut am Artergut, Zürich. Arch. *M. Hauser* 11*

MITTEILUNGEN:

Katanga, Anstriche für Meerschiffe. Feuersbrünste während des Baues. Fertige Eisenbetonteile 12

Filter Linderoth. Hydraulische Versuchslaboratorien in Denver 13

Pipelines im Kanal. Persönliches. Eisenbahnen von Alaska, Französische Wasserkraftanlagen 14

NEKROLOGE:

Prof. Dr. F. Fischer, E. T. H. 14

LITERATUR:

Neuerscheinungen 14

MITTEILUNGEN DER VEREINE:

S. I. A. Protokoll der Delegiertenversammlung in Davos 1947 14

VORTRAGSKALENDER 16

* Bilder

GLASDACH

Ausführung auf Holz, Eisen und Beton + Umdecken gekitteter Glasdächer

JAKOB SCHERRER SÖHNE

Allmendstrasse 5/7 + Tel. 25 79 80 ZÜRICH 2

KITTLOS MIT BLEIBANDEN

Tiefbohr- und Baugesellschaft A.-G. Zürich-Bern

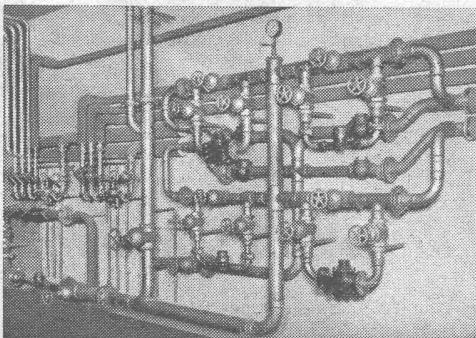
Grundwasserfassungen • Schnellfilter-System „Peter“

Sondierbohrungen mit Entnahme ungestörter Bodenproben
 Kernbohrungen im Fels - Injektionen

GOLDENBOHM & CO.

Dufourstr. 47

Tel. 32 08 60, 32 47 75



Empfiehl sich speziell für Vorprojekte

Sanitäre Installationen

Technisches Bureau



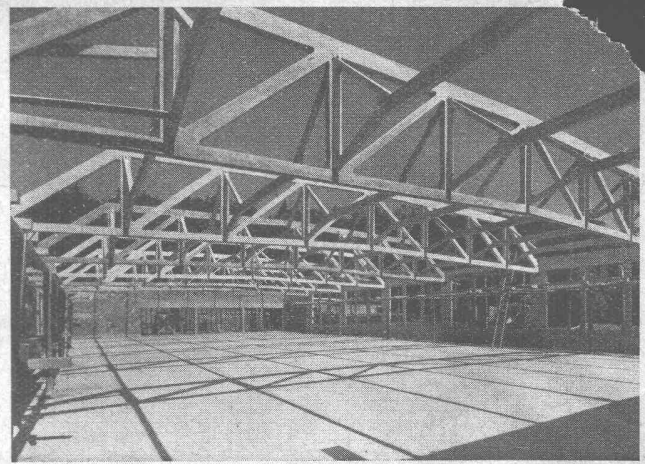
INERTOL

Gegen Feuchtigkeit und Wasser

INERTOLWERKE
FABRIKATION CHEMISCHER PRODUKTE FÜR
DEN BAUTENSCHUTZ

SIEGFRIED
keller CO

WALLISELLEN-ZÜRICH
Tel. (051) 93 21 14 Paris Mailand



Eisenbetonfachwerk - Montagefertig

**Vorteile: Kurze Bauzeit - Minimaler Unterhalt
Wirtschaftlichkeit**

Vobag

AG. für vorgespannten Beton Zürich

Telephon (051) 28 64 74

Spezialfirma für die Lieferung von Bauelementen aus Vorspannbeton u. Eisenbeton

Neue Aufträge durch Leichtbau-Konstruktion

Wenn der neuzeitlich eingestellte Zimmermann durch seine Vorschläge beweist, dass er nicht nur mit Holz, sondern auch mit anderen Baustoffen umzugehen weiss, dann kann er sich manchen Auftrag sichern, der ihm sonst entginge. Sehr leicht und stark isolierend, gut zu nageln, sägen, verputzen, entflammt nicht, hemmt das Feuer, rasche Bauweise bei jedem Wetter, normalisiert, Kosten und Zeit sparend.... diese Vorteile der Leichtbauplatte sind Ihnen bekannt.

Sie wissen, dass Sie damit jedes Bauproblem lösen, ob für Innenbau, oder für Wand- oder Dachkonstruktion. Auf Wunsch dienen die Fabrikanten kostenlos mit Konstruktionsvorschlägen.

Heute und morgen dominiert die Leichtbauplatte

Der Vereinigung schweiz. Leichtbauplatten-Fabrikanten angeschlossene Firmen:

Gips-Union AG., Zürich
T. Waldvogel, Thayngen
Wilh. Brodtbeck AG., Pratteln

Herbag, Herstellung von Baustoffen AG., Rapperswil
Cementröhrenfabrik A.-G., St. Gallen

Sekretariat in Oberrieden a. Zürichsee



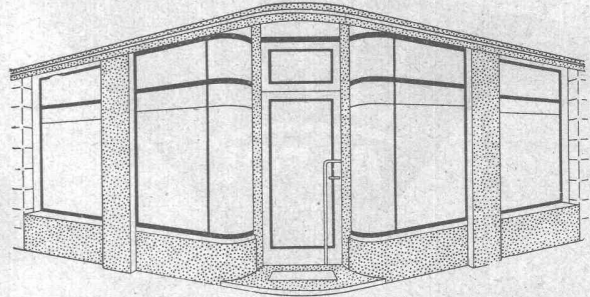
Le Réve

Die Marke des modernen Kochherdes für den modernen Haushalt!

Verlangen Sie Prospekte

LE RÉVE AG. GENÈVE

Pfander



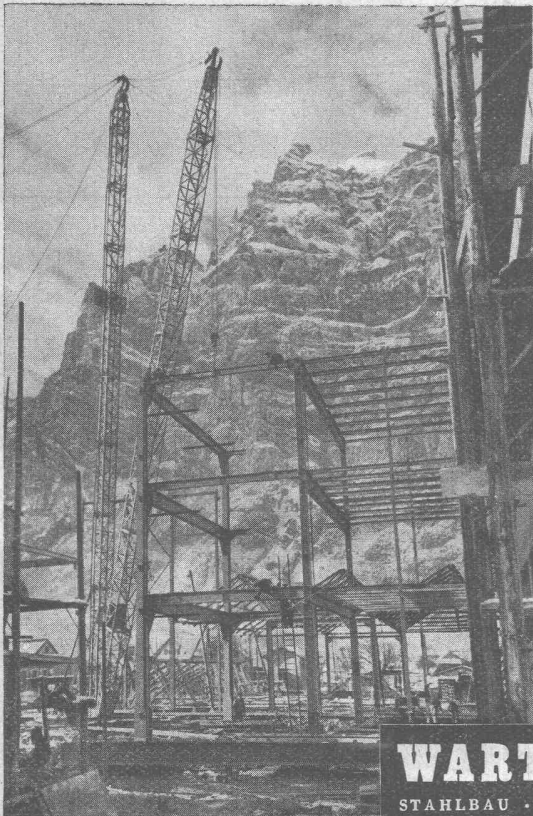
Schaufenster

Neuzeitliche Konstruktionen in allen Metallen als Spezialität

PFANDER & CO. ZÜRICH

METALL-KONSTRUKTIONEN

Dübendorfstrasse 227 + Telephon 46 77 33



WARTMANN & CIE
STAHLBAU · KESSELSCHMIEDE · BRÜGG

Industrie-Stahlbau ist ein von uns besonders gepflegtes Spezialgebiet, weshalb wir auch für Grossmontagen sehr leistungsfähig ausgerüstet sind.

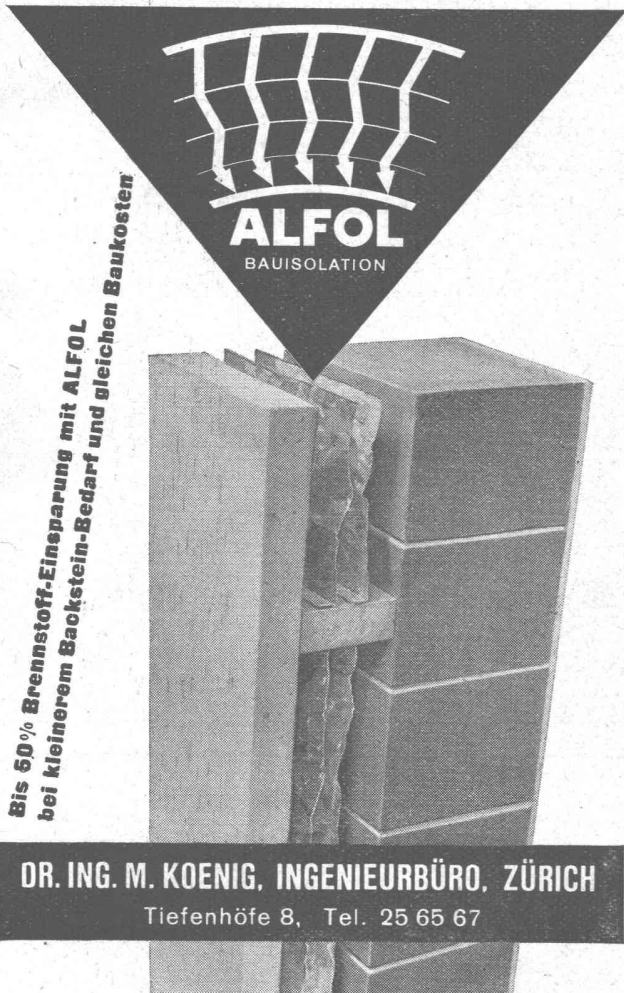
KLINKER

braun, rot, gelb für
Böden, Wandbelag, Cheminées, Fassaden

AG. VERBLENDSTEINFABRIK LAUSEN

Telefon (061) 7 24 04

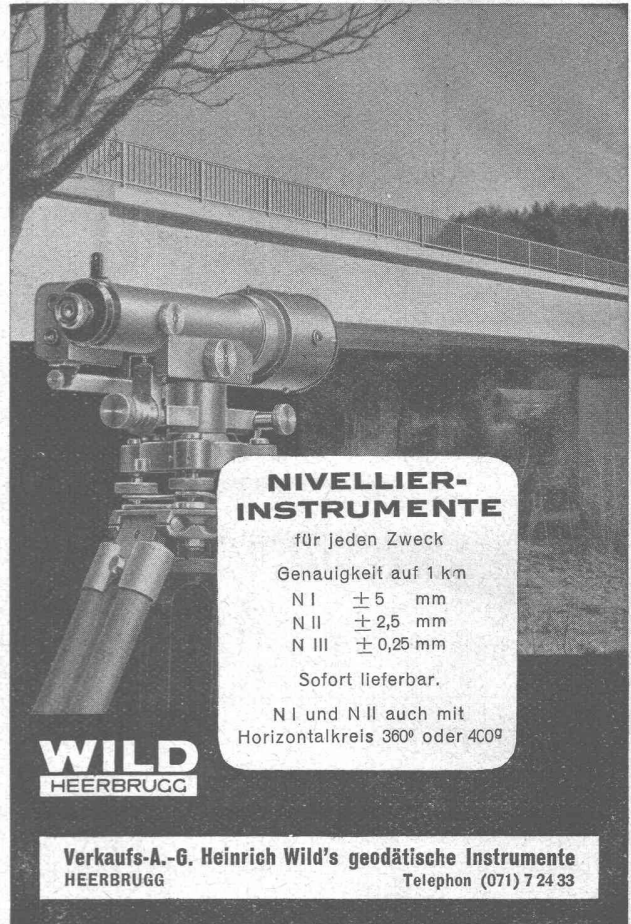
Ständige Ausstellung unserer Erzeugnisse in der SCHWEIZER BAUZENTRALE ZÜRICH, TALSTR. 9, BÜRSENBLOCK (Eintritt frei)



ALFOL
BAUISOLATION

Bis 60% Brennstoff-Einsparung mit ALFOL bei kleinerem Backstein-Bedarf und gleichen Baukosten

DR. ING. M. KOENIG, INGENIEURBÜRO, ZÜRICH
Tiefenhöfe 8, Tel. 25 65 67



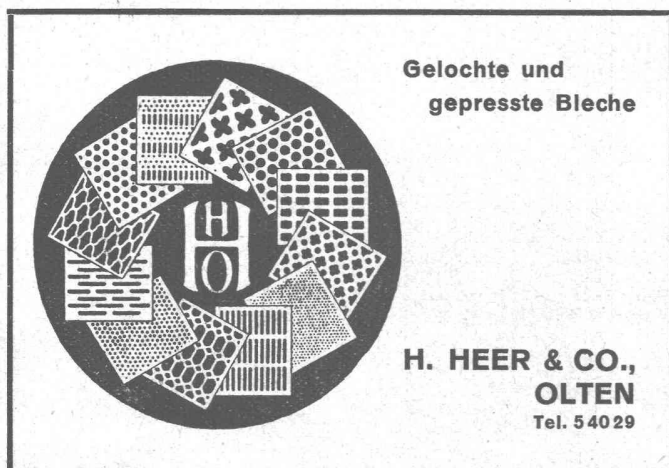
NIVELLIER-INSTRUMENTE
für jeden Zweck

Genauigkeit auf 1 km
N I ± 5 mm
N II ± 2,5 mm
N III ± 0,25 mm

Sofort lieferbar.
N I und N II auch mit
Horizontalkreis 360° oder 400°

WILD
HEERBRUGG

Verkaufs-A.-G. Heinrich Wild's geodätische Instrumente
HEERBRUGG
Telephon (071) 7 24 33



Gelochte und
gepresste Bleche

**H. HEER & CO.,
OLTEN**
Tel. 5 40 29

*Schindler-
Aufzüge*
sind sicher

Beton - Christen

W.Christen & Cie Zementwarenfabrik Basel Tel 2 88 80

Unser **Hauptkatalog** mit
allen Normen und Vorschriften
für Ihre sämtlichen Bauten.
Verlangen Sie unsere Offerten.

CHARMILLES

Toute notre activité scientifique
Toutes nos recherches
Toute notre longue expérience

Pour une seule Turbo-Machine,

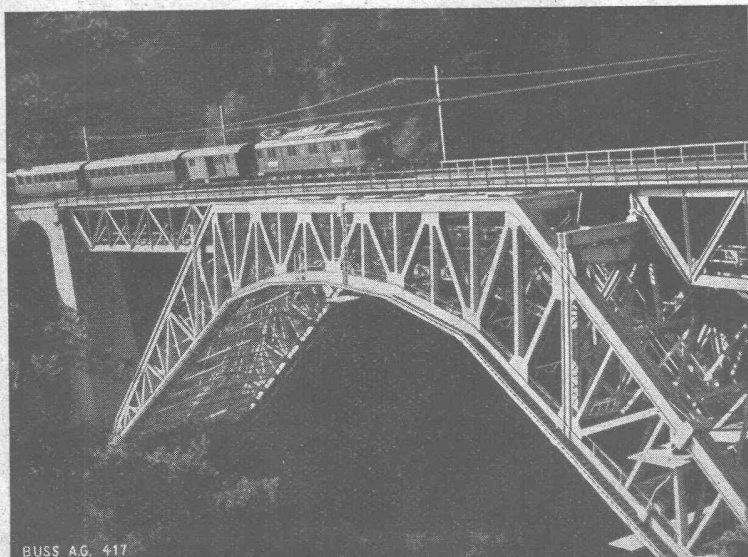
La Turbine hydraulique



ATELIERS DES CHARMILLES S. A., GENÈVE

BUSS A.G. BASEL

EISENKONSTRUKTIONEN, KESSEL- UND APPARATEBAU



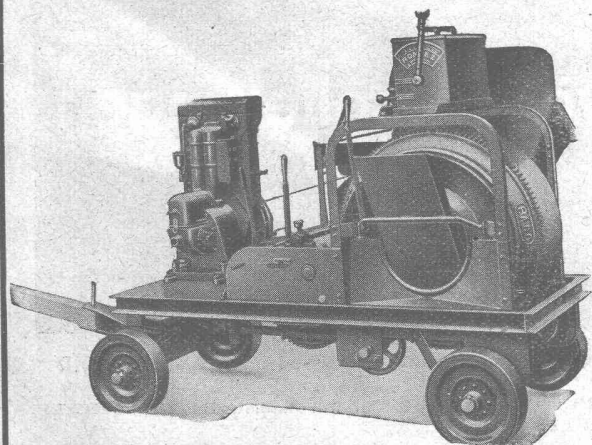
BUSS AG. 417

BIETSCHTAL-VIADUKT (B. L. S.)

Photo: Sager

Stahlskelette
Brücken
Wehrschützen
Druckleitungen

Extraktions- und Raffinationsanlagen
für
Öle und Fette
Vakuum-Eindampfanlagen
Zerstäubungstrockner
Misch- und Knetmaschinen
Azetylen-Trockenentwickler



Der Anspruchvollste findet sich befriedigt

durch die hervorragende Ausführung der RACO - von ROLL - Betonmischer. Diese Maschinen sind auf vielen hundert Bauplätzen anzutreffen, wo solche ihre betriebssichere und überlegene Arbeitsweise täglich bestätigen. — Nicht nur ins Auge gefällig, sondern auch stark und lebensfähig. Mit patentiertem Wassermesser Rondez unerreicht in Einfachheit u. Betriebssicherheit.

ROBERT AEBI & CIE., A.-G., ZÜRICH
Ingenieurbureau-Maschinenfabrik

Telephon 23 17 50

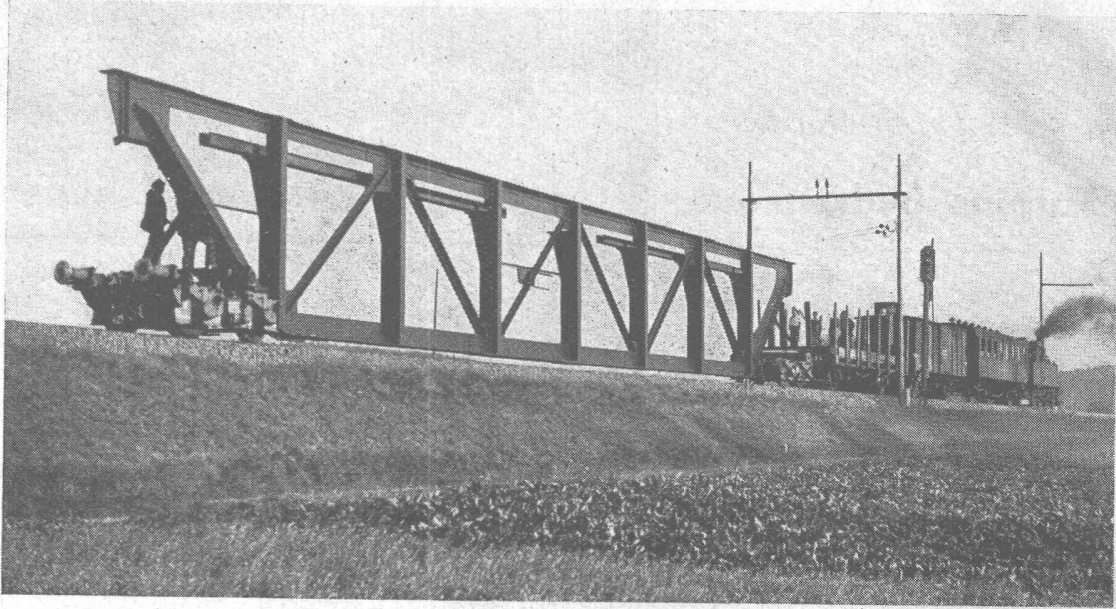
Zweigniederlassung in Zollikofen/Bern

HANS HÜBSCHER + SCHAFFHAUSEN

TELEPHON 5 35 19

EBNATSTRASSE 131

MASCHINEN- UND STAHLBAU



Tössbrücke Wila SBB Strecke Winterthur - Bauma

Transport eines 37 m langen Hauptträgers

Bauunternehmung A. G. Heinrich Hatt-Haller



Tunnel- und Gewölbe-Isolierungen

2. Geleise SBB Brunnen-Sisikon mit teerfreier, elastischer Bitumen-Gewebeplatte ASPHALTOID

MEYNADIER

Meynadier & Cie. A. G. Zürich Vulkanstr. 110, Tel. 25 52 57

Bern Seidenweg 24, Tel. 3 75 39

Lohse SWB