

Objektyp: **Advertising**

Zeitschrift: **Schweizerische Bauzeitung**

Band (Jahr): **66 (1948)**

Heft 7

PDF erstellt am: **08.08.2024**

Nutzungsbedingungen

Die ETH-Bibliothek ist Anbieterin der digitalisierten Zeitschriften. Sie besitzt keine Urheberrechte an den Inhalten der Zeitschriften. Die Rechte liegen in der Regel bei den Herausgebern.

Die auf der Plattform e-periodica veröffentlichten Dokumente stehen für nicht-kommerzielle Zwecke in Lehre und Forschung sowie für die private Nutzung frei zur Verfügung. Einzelne Dateien oder Ausdrucke aus diesem Angebot können zusammen mit diesen Nutzungsbedingungen und den korrekten Herkunftsbezeichnungen weitergegeben werden.

Das Veröffentlichen von Bildern in Print- und Online-Publikationen ist nur mit vorheriger Genehmigung der Rechteinhaber erlaubt. Die systematische Speicherung von Teilen des elektronischen Angebots auf anderen Servern bedarf ebenfalls des schriftlichen Einverständnisses der Rechteinhaber.

Haftungsausschluss

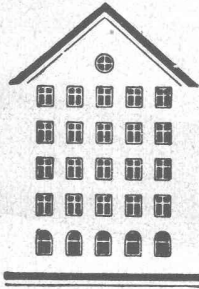
Alle Angaben erfolgen ohne Gewähr für Vollständigkeit oder Richtigkeit. Es wird keine Haftung übernommen für Schäden durch die Verwendung von Informationen aus diesem Online-Angebot oder durch das Fehlen von Informationen. Dies gilt auch für Inhalte Dritter, die über dieses Angebot zugänglich sind.

SCHWEIZERISCHE BAUZEITUNG

WOCHENSCHRIFT FÜR ARCHITEKTUR / INGENIEURWESEN / MASCHINENTECHNIK
REVUE POLYTECHNIQUE SUISSE

ORGAN DES S. I. A. SCHWEIZERISCHER INGENIEUR- UND ARCHITEKTEN-VEREIN
UND DER G. E. P. GESELLSCHAFT EHEMAL. STUDIERENDER DER EIDG. TECHN. HOCHSCHULE
GEGRÜNDET 1883 VON ING. A. WALDNER / HERAUSGEGEBEN VON ING. W. JEGHER

Fenster



Kiefer Zürich

Verlag

W. Jegher & A. Ostertag, Dianastrasse 5,
Zürich / Tel. 23 45 07 / Postcheck VIII 6110

Postadresse:

Schweiz. Bauzeitung, Postfach Zürich 39

Für den Buchhandel in Kommission bei
Rascher-Verlag, Limmatquai 50, Zürich

Bezugspreise

Einzelheft Fr. 1.30 — Abonnements:

12 Monate		6 Monate		3 Monate	
Schweiz	Ausland	Schweiz	Ausland	Schweiz	Ausland
54.—	60.—	27.—	30.—	13.50	15.—

Für Mitglieder des S. I. A., der G. E. P.
und des Schweiz. Techniker-Verbandes,
sowie für Studierende der E. T. H. er-
mässigte Preis-Kategorien nach Tarif.

Anzeigen-Verwaltung

Mosse-Annoncen AG., Limmatquai 94,
Zürich / Tel. 32 68 17 / Postcheck VIII 1027

INHALT

Knickung des schief gelagerten Sta- bes. Von <i>H. Ziegler</i>	87*
Drehzahlregelung der Wassertur- binnen. Von <i>G. Fabritz</i> und <i>Th. Stein</i>	89*
Standesfragen	90
Kraftwerk Génissiat. Von <i>E. Stam- bach</i>	91*
Weiterbildung der Meister. Von <i>W. Schultze</i>	97
Ferme à Soyhières. Arch. <i>Ch. Kleiber</i>	98*

MITTEILUNGEN

Multiplex-Motor. Mechanik-Kongress in London. Tagung über Termin- organisation	100*
Stahlskelettbau mit Eisenbeton-Fas- sädensäulen. Neue Rheinschlepper. Bewässerung von Chamoson. Wieder- aufbau Rheinbrücken. Gitterwand- betonstützmauern. Tunnelreparatur. Zürichs Wohnkolonien	101

LITERATUR

Kältetechnik / Brehm, Le Corbusier / Boesiger	101
--	-----

WETTBEWERBE

Wandbild Friedhof Höngg. Land- wirtschaftliche Winterschulen Aar- gau. Schulhausbauten Chur	102
---	-----

NEKROLOGE

W. Pfister. R. Müller	102
---------------------------------	-----

MITTEILUNGEN DER VEREINE

S. I. A. Kleidersammlung	102
------------------------------------	-----

VORTRAGSKALENDER	102
----------------------------	-----

* Bilder

Scholl

**Vollständige
Zeicheneinrichtungen**

GEBRÜDER SCHOLL AG
Poststrasse 3 ZÜRICH Tel. (051) 23 76 80

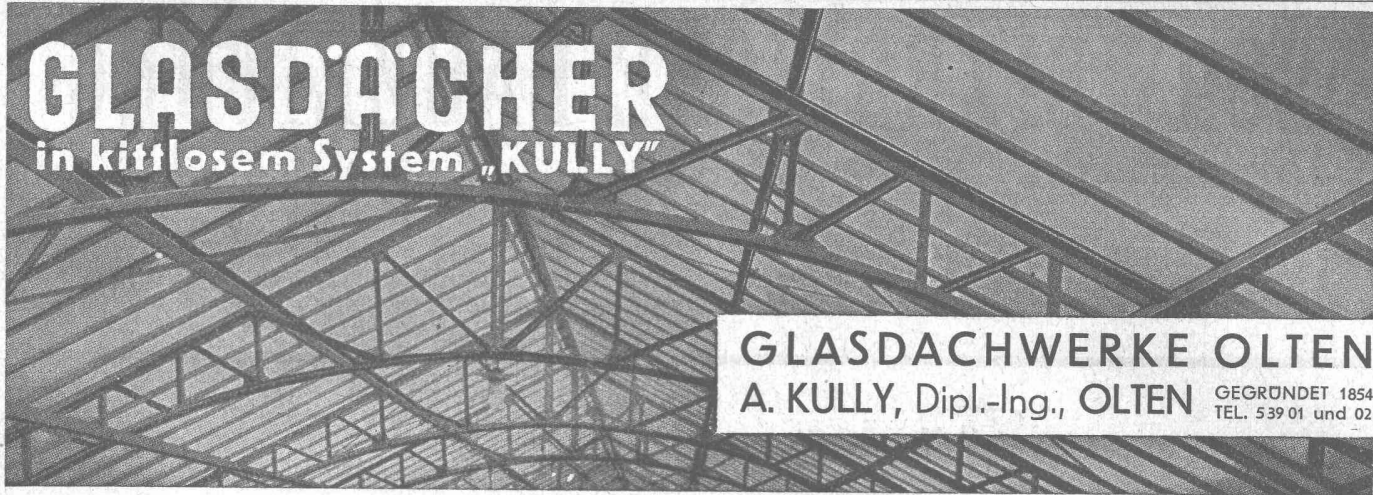


ING. MAX GREUTER & CIE. ZÜRICH 7
INJEKTIONS- UND GUNIT-ARBEITEN TIEFBOHRUNGEN

Durisol

**BAUPLATTEN ohne und mit ARMIERUNG für ISOLIERUNG
AUSFACHUNG, DECKEN- und FLACHDACHKONSTRUKTIONEN
grossflächige DECKENHOURDIS, HOHLBLOCKMAUERSTEINE**

DURISOL AG. FÜR LEICHTBAUSTOFFE DIETIKON • TEL. 918665



GLASDÄCHER

in kittlosem System „KULLY“

GLASDACHWERKE OLTEN

A. KULLY, Dipl.-Ing., OLTEN GEGRÜNDET 1854
TEL. 539 01 und 02

CHRISTEN

PRÄZISIONS- WERKZEUGMASCHINEN

Drehbänke
Bohrmaschinen
Fräsmaschinen



CHRISTEN & CO. AG., BERN (SCHWEIZ)

ZEUGHAUSGASSE 17 TELEPHON (031) 2 56 11 TELEGRAMME: CHRISTENCO





Hess & Cie.

„HESCO“-Sockel-Schieber

emailliert oder verzinkt, in drei Lagergrößen
von 10/30, 10/40 und 10/50 cm.

Ferner stellen wir HESCO-luft- und gasdichte Ventilationsklappen
sowie Ventilationsgitter her. Ihre Wünsche für Extraanfertigungen
werden ganz besonders sorgfältig geprüft.

Hess & Cie., Pilgersteg, Rüti (Zch.) Drahtzieherei, Metallwaren- und
Telephon (055) 2 95 22 Nagelfabrik

CHARMILLES

TOUTE NOTRE ACTIVITÉ SCIENTIFIQUE.
TOUTES NOS RECHERCHES
TOUTE NOTRE LONGUE EXPÉRIENCE

POUR UNE SEULE TURBO-MACHINE

LA

TURBINE HYDRAULIQUE



ATELIERS DES CHARMILLES S. A., GENÈVE



NIVELLIERINSTRUMENT NI

Horizontalkreis 360° oder 400°

Durch seine einfache Handhabung, robuste Bauart, hohe Genauigkeit und sein leichtes Gewicht spart es Ihnen Zeit und Arbeit.

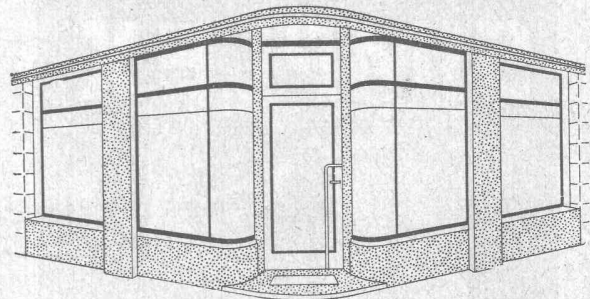
Höhenfehler auf 1 km ± 5 mm
 Fernrohrvergrößerung 18x
 Kürzeste Zielweite 1,60 m
 Gewicht des Instrumentes 1 1/2 kg

Mit oder ohne Horizontalkreis sofort lieferbar

Verkaufs-A.-G.

Heinrich Wild's geodätische Instrumente
 HEERBRUGG Telephone (071) 72483

WILD
 HEERBRUGG

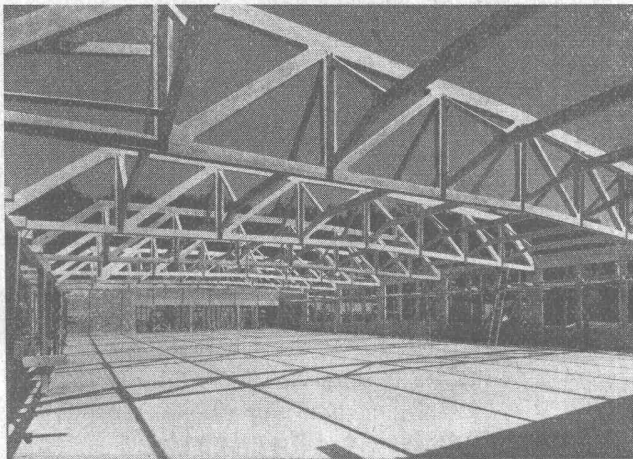


Schaufenster

Neuzeitliche Konstruktionen in allen Metallen
 als Spezialität

PFANDER & CO. ZÜRICH
 METALL-KONSTRUKTIONEN

Dübendorfstrasse 227 + Telephone 46 77 33



Eisenbetonfachwerk - Montagefertig

Vorteile: Kurze Bauzeit - Minimaler Unterhalt
Wirtschaftlichkeit

Vobag

AG. für vorgespannten Beton Zürich
 Telephone (051) 28 64 74

Spezialfirma für die Lieferung von Bauelementen aus Vorspannbeton u. Eisenbeton



*Bis 50% Brennstoff-Einsparung mit ALFOL
 bei kleinem Backstein-Bedarf und gleichen Baukosten.*



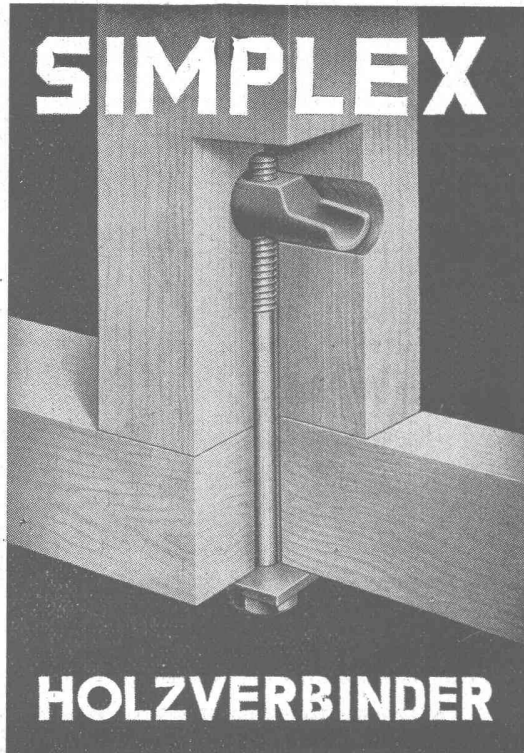
DR. ING. M. KOENIG, INGENIEURBÜRO, ZÜRICH
 Tiefenhöfe 8, Tel. 25 65 67

BAUBESCHLÄGE MÖBELBESCHLÄGE WERKZEUGE

Besichtigen Sie bitte meine Ausstellung in der
Baumuster-Centrale, Talstrasse 9

F. Bender:

ZÜRICH, Oberdorfstrasse 9 und 10, Tel. 32 71 92



**J. G. KIENER & WITTLIN AG.
BERN**



liefert als Spezialität:

Müller+Co.

LÖHNINGEN (SCHAFFHAUSEN)
Tel. (063) 6 91 17

Leistungsfähigste Zaunfabrik der Schweiz
Katalog und Offerten kostenlos

Fillialen in:

Zürich 6
Turnerstrasse 3
Tel. (061) 26 28 45

Winterthur
Tel. (062) 2 13 86

St. Gallen
Tel. (071) 2 53 86

Basel
Tel. (061) 4 08 28

1897-1947

50 JAHRE
Erfahrung - Qualität
Löhninger-Zäune



Gelochte und
gepresste Bleche

**H. HEER & CO.,
OLTEN**
Tel. 5 40 29



St. Margrether-Sandstein

Kennen Sie die Vorzüge meines Materials? Jegliche Steinhauerarbeiten, Tür- u. Fenstereinfassungen, Cheminées etc.

Verlangen Sie unverbindlich Offerte oder Vertreterbesuch.

STEINBRUCH- UND STEINMETZGESCHAFT

E. GAUTSCHI St. Margrethen Tel. 7 34 86

KLINKER

braun, rot, gelb für
Böden, Wandbelag, Cheminées, Fassaden

AG. VERBLENDSTEINFABRIK LAUSEN

Telefon (061) 7 24 04

Ständige Ausstellung unserer Erzeugnisse in der SCHWEIZER BAUZENTRALE ZÜRICH, TALSTR. 9, BÜRSENBLOCK (Eintritt frei)

Beton - Christen

W.Christen & Cie Zementwarenfabrik Basel Tel 2 88 80

Durch unseren **Hauptkatalog**
zu raschem und trockenem Bauen mit
fabrikfertigen Betonbauelementen.
Verlangen Sie unsere Offerten.



INERTOL

Gegen Feuchtigkeit und Wasser

INERTOLWERKE
FABRIKATION CHEMISCHER PRODUKTE FÜR
DEN BAUTENSCHUTZ

SIEGFRIED
keller co.

WALLISELLEN-ZÜRICH
Tel. (051) 93 21 14 Paris Mailand

ELEKTRO-FAHRZEUGE
für den Nahverkehr

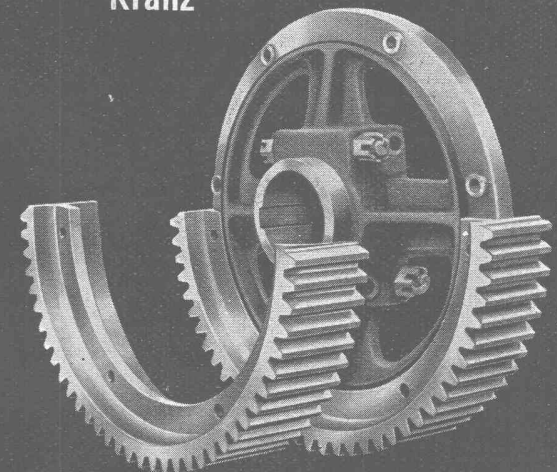
Wir bauen Fahrzeuge von 500 kg bis 5 Tonnen Nutzlast bei einem Fahrbereich von 50 bis 70 km.
Verlangen Sie unsere Druckschrift Nr. 131 oder unverbindlichen Vertreterbesuch.



OEHLER AARAU

EISEN- UND STAHLWERKE OEHLER & CO. A.-G.
AARAU · TELEPHON 2 25 22

**Achszahnrad
mit auswechselbarem
Kranz**



Sauter/Bachmann & Cie
ZAHNRÄDERFABRIK
Netstal/Gl.

ANNEN

Le Rêve

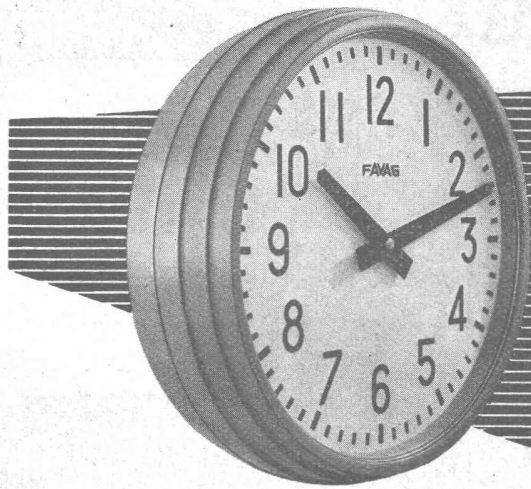


LE RÊVE *bleibt* **LE RÊVE**

Zweckdienlich
Rationell im Gebrauch
Überall beliebt

LE RÊVE A.G. GENÈVE-ACACIAS

ELEKTRISCHE UHREN



ÜBER 80 JAHRE
IM DIENSTE DER
EISENBAHNEN

FAVAG

Fabrik elektrischer Apparate AG.
NEUCHÂTEL

FAVAG
H.544



Rasches, präzises Arbeiten

Mitten im Hochbetrieb und scheinbaren Durcheinander der Baustelle müssen die Masse der entstehenden Bauteile kontrolliert und die Dimensionen der nächsten Etappen festgelegt werden.

Dafür steht dem Ingenieur im Kern-Nivellier-Instrument ein Arbeitsgerät zur Verfügung, mit dem er diese Aufgabe in kürzester Zeit und mit absoluter Genauigkeit ausführt.

Kern seit 128 Jahren die führende Marke für
AARAU NIVELLIER-INSTRUMENTE

Seilbahnen

Transportanlagen
aller Art



Wir liefern auch alle Einzelteile, sowie Seilwinden für die einfachsten und schwersten Verhältnisse

L.E. Küpfer

MASCHINENFABRIK
STEFFISBURG