

Objekttyp: **FrontMatter**

Zeitschrift: **Schweizerische Bauzeitung**

Band (Jahr): **67 (1949)**

Heft 22

PDF erstellt am: **11.09.2024**

### **Nutzungsbedingungen**

Die ETH-Bibliothek ist Anbieterin der digitalisierten Zeitschriften. Sie besitzt keine Urheberrechte an den Inhalten der Zeitschriften. Die Rechte liegen in der Regel bei den Herausgebern. Die auf der Plattform e-periodica veröffentlichten Dokumente stehen für nicht-kommerzielle Zwecke in Lehre und Forschung sowie für die private Nutzung frei zur Verfügung. Einzelne Dateien oder Ausdrucke aus diesem Angebot können zusammen mit diesen Nutzungsbedingungen und den korrekten Herkunftsbezeichnungen weitergegeben werden. Das Veröffentlichen von Bildern in Print- und Online-Publikationen ist nur mit vorheriger Genehmigung der Rechteinhaber erlaubt. Die systematische Speicherung von Teilen des elektronischen Angebots auf anderen Servern bedarf ebenfalls des schriftlichen Einverständnisses der Rechteinhaber.

### **Haftungsausschluss**

Alle Angaben erfolgen ohne Gewähr für Vollständigkeit oder Richtigkeit. Es wird keine Haftung übernommen für Schäden durch die Verwendung von Informationen aus diesem Online-Angebot oder durch das Fehlen von Informationen. Dies gilt auch für Inhalte Dritter, die über dieses Angebot zugänglich sind.

Ein Dienst der *ETH-Bibliothek*  
ETH Zürich, Rämistrasse 101, 8092 Zürich, Schweiz, [www.library.ethz.ch](http://www.library.ethz.ch)

<http://www.e-periodica.ch>

# SCHWEIZERISCHE BAUZEITUNG

WOCHENSCHRIFT FÜR ARCHITEKTUR / INGENIEURWESEN / MASCHINENTECHNIK  
REVUE POLYTECHNIQUE SUISSE

ORGAN DES S.I.A. SCHWEIZERISCHER INGENIEUR- UND ARCHITEKTEN-VEREIN  
UND DER G.E.P. GESELLSCHAFT EHEMAL. STUDIERENDER DER EIDG. TECHN. HOCHSCHULE  
GEGRÜNDET 1883 VON ING. A. WALDNER / HERAUSGEGEBEN VON ING. W. JEGHER

*Bessere Sicht  
Aluminium Licht*

MD

Aluminium Licht A.G. Zürich Uraniatr. 16 Tel. (051) 25 89 88

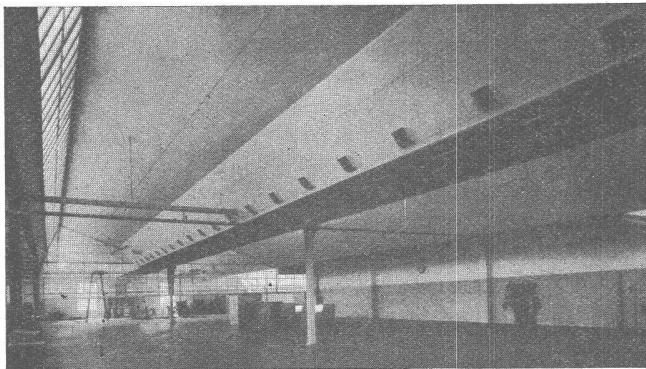
## Eisenbaugesellschaft Zürich

Ingenieurbureau + Stahlbau + Kranbau + Wehrbau

**Unsere Abteilung Stahlbau** projiziert und konstruiert: Fabrikbauten, Werkbauten, Türme, Maste, Stauwehnanlagen, Brücken, Silos, Hallen, Eisenhochbauten

**Unsere Abteilung Kranbau** projiziert und erstellt betriebsfertige Krane Bauart „Oerlikon“, wie: Laufkrane, Bockkrane, Verladebrücken, Krane mit Greiferausrüstung, Hebeböcke, Drehkrane, Schiebebühnen

**Unsere Abteilung Wehrbau** projiziert und erstellt: Windwerke, Schützen, Dammbalken usw. für alle Wehrtypen.  
Wir verfügen über eigene Patente.



Shedbau einer Spinnerei

# HCH. LIER

**Deckenheizungen** System Crittall

**Heisswasser-Heizungen**

**Umbau bestehender Dampfanlagen  
in Heisswasser • Abwärmanlagen**

HEIZUNGS-INGENIEUR S.I.A. ZÜRICH 4 Badenerstr. 440 Tel. 23 92 05

### Verlag

W. Jegher & A. Ostertag, Dianastrasse 5,  
Zürich / Tel. 23 45 07 / Postcheck VIII 6110

Postadresse:

Schweiz, Bauzeitung, Postfach Zürich 39

Für den Buchhandel in Kommission bei  
Rascher-Verlag, Limmatquai 50, Zürich

### Bezugspreise

Einzelheft Fr. 1.50 — Abonnements:

12 Monate Schweiz Ausland	6 Monate Schweiz Ausland	3 Monate Schweiz Ausland
60.— 66.—	30.— 33.—	15.— 16.50

Für Mitglieder des S. I. A., der G. E. P.  
und des Schweiz. Technischen Verbandes,  
sowie für Studierende der E. T. H., er-  
mässigte Preis-Kategorien nach Tarif.

### INHALT

Stabilität rechteckiger Platten, Von <i>C. F. Kollbrunner</i> . . . . .	307*
War der Dieselmotor durch Patente geschützt? Von <i>P. Meyer</i> . . . . .	309
Taucherarbeiten am Vorderen Go- sausee, Von <i>G. Hutarew</i> . . . . .	310*
2. Intern. Kongress der Technik in Kairo, Von <i>E. Gruner</i> . . . . .	313
Wettbewerb Realschule Pratteln . . . . .	314*

### NEKROLOGE

G. Lüscher . . . . .	318*
----------------------	------

### MITTEILUNGEN

Zur Entwicklung des vorgespannten Betons . . . . .	318
Pumpen für eine Oelleitung im Irak, Gegen Atombomben befestigte Stadt. Ausbau der Rhone, Tageskurs über Verhandlung. Schnellwender - An- trieb für Hobelmaschine, Persön- liches, Arbeitsfrieden in der Maschi- nen-Industrie . . . . .	319
Rechenschieber für Wärmebedarfs- rechnungen, Böchungsrechnungen. ETH . . . . .	320

### WETTBEWERBE

Sekundarschulhaus Brüttisellen, Hauptverkehrsstrasse «Oesterleden» in Stockholm . . . . .	320
---	-----

### LITERATUR

Thermalbäder der Schweiz, Von <i>G. Lüscher/B. Tschachtli</i> , Festigkeits- lehre, Von <i>E. Doenk/G. Steinmann</i> , Neu-Erscheinungen . . . . .	320
--	-----

### VEREINE

G. E. P., Goethe-Gedenkstunde . . . . .	320
---	-----

VORTRAGSKALENDER . . . . .	320
----------------------------	-----

\* Bilder