

Zeitschrift: Schweizerische Bauzeitung
Herausgeber: Verlags-AG der akademischen technischen Vereine
Band: 67 (1949)
Heft: 22

Werbung

Nutzungsbedingungen

Die ETH-Bibliothek ist die Anbieterin der digitalisierten Zeitschriften. Sie besitzt keine Urheberrechte an den Zeitschriften und ist nicht verantwortlich für deren Inhalte. Die Rechte liegen in der Regel bei den Herausgebern beziehungsweise den externen Rechteinhabern. [Siehe Rechtliche Hinweise.](#)

Conditions d'utilisation

L'ETH Library est le fournisseur des revues numérisées. Elle ne détient aucun droit d'auteur sur les revues et n'est pas responsable de leur contenu. En règle générale, les droits sont détenus par les éditeurs ou les détenteurs de droits externes. [Voir Informations légales.](#)

Terms of use

The ETH Library is the provider of the digitised journals. It does not own any copyrights to the journals and is not responsible for their content. The rights usually lie with the publishers or the external rights holders. [See Legal notice.](#)

Download PDF: 22.12.2024

ETH-Bibliothek Zürich, E-Periodica, <https://www.e-periodica.ch>

Die neuen Unterputz-Kippschalter
Serien 71300 / 75300



Feller



Adolf Feller AG. Horgen Fabrik elektrischer Apparate

Induktive Erhitzung von Metallen mit Hochfrequenz

Lepel Funkenstrecken-Generatoren

Leistungen von 2 bis 30 kW

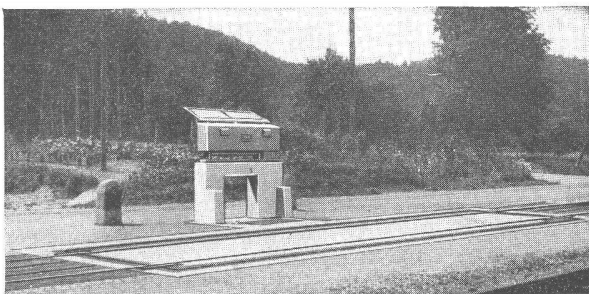


Verbessern und verbilligen Sie Ihre Produktion.
LEPEL-Hochfrequenz-Generatoren sind wirklich preiswert.

Generalvertreter für die Schweiz:

 **ARDAG** Ingenieurbüro
ZÜRICH Möhrlistrasse 24
Telefon (051) 26 66 74

**GIROUD
OLTEN**



Brückenwaage für Geleise- u. Strassenfahrzeuge, Wiegefähigkeit 40 t. Normaltyp SBB
mit armierter Betonbrücke in Rippenkonstruktion Bauart Giroud
Länge 8,4 m, befahrbar mit allen Verkehrslasten

Neuzeitliche
WAAGEN
für Geleisefahrzeuge

mit armierter Betonbrücke in Rippenkonstruktion - pat. Auffahrampen - torsionsfreiem
Hebelwerk - verstell- und auswechselbaren pat. Schneiden in mehrfach bewährter
Ausführung

In den letzten Jahren über 180 Grosswaagen aller Art geliefert
an Bahngesellschaften, Industrie und Gewerbe

AG. DER MASCHINENFABRIK VON LOUIS GIROUD, OLTEN
Telephon 062 - 540 17

4149

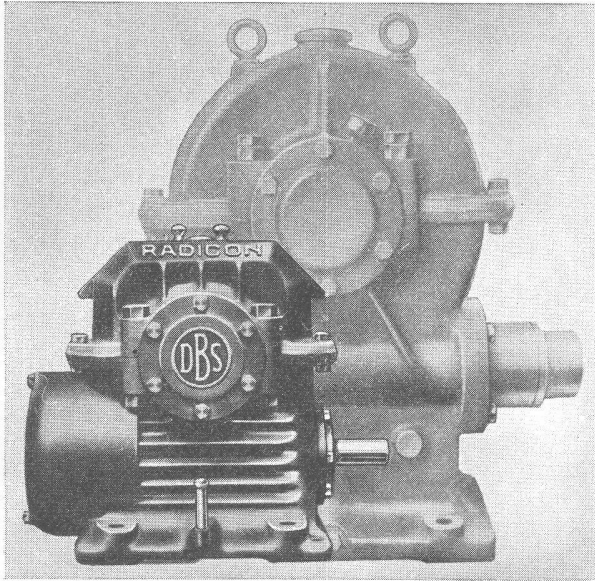
Herbag Herstellung von Baustoffen AG.

Rapperswil • Schmerikon • Flawil • Zürich-Seebach

Zementröhren / Bachverbauungsartikel / Klärgruben / Benzinabscheider / Kabelkanäle / Kunststeine
Kamin-Aufsätze / Gartenbauartikel / Standard-Leichtbau- und Isolierplatten / Kieswerk in Flawil

Verwenden Sie

DAVID BROWN RADICON SCHNECKENGETRIEBE



Sonderkühlung, Öelumlaufschmierung für Getriebe und Lager, David Brown Schneckenform, hohe Leistung und Wirkungsgrad bei kleinsten Abmessungen, niedrigerer Preis als für gewöhnliche Schneckengetriebe gleicher Leistung, zuverlässig, geräuschlos.

Gangbarste Grössen und Uebersetzungen ab Lager des Vertreters:

W. EMIL KUNZ

POSTFACH **ZÜRICH** 27

Gotthardstrasse 21 — Tel. (051) 25 29 10

Armierungsnetze
für Betonstrassenbau, Hoch- und Tiefbau

Küderli & Co. vorm. Baer & Co. Zürich
Tel. 051 - 25 27 90

Pestalozzi & Co. Zürich
Tel. 051 - 25 16 40

Julius Schoch & Co. Zürich
Tel. 051 - 24 46 60

SULZER



Hochdruck-Zentrifugalpumpen

GEBRÜDER SULZER, AKTIENGESELLSCHAFT, WINTERTHUR

AG. OEDERLIN & CIE. BADEN

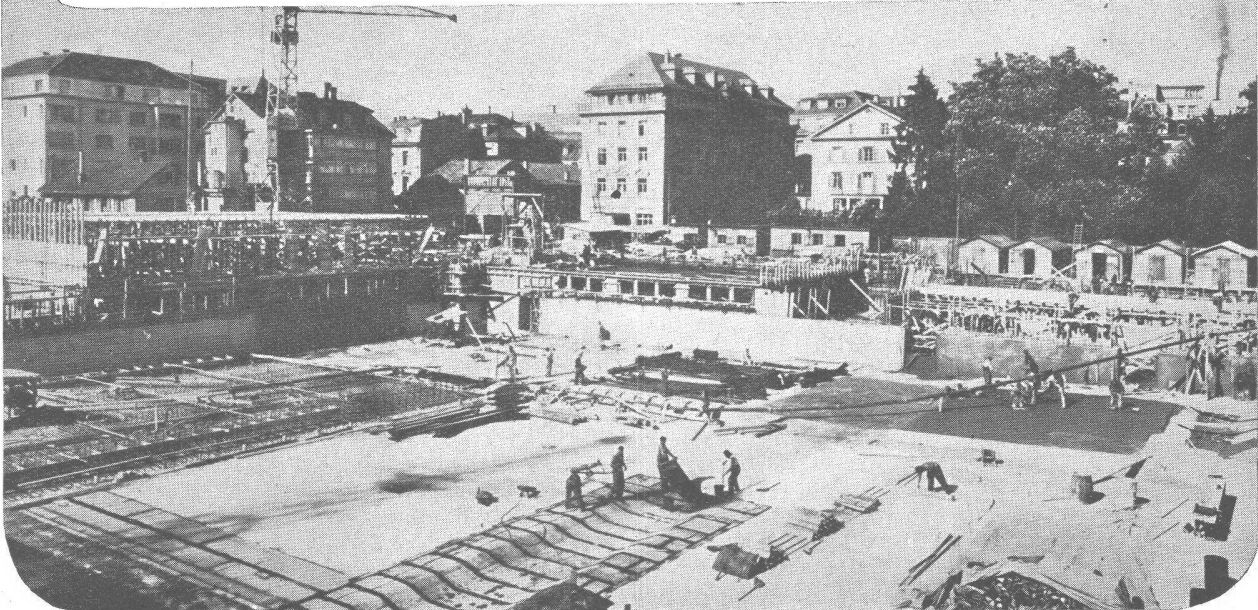
**OEDERLIN-
Armaturen**

3000 MODELLE

in Nichteisen-, Schwer- und Leichtmetall-Legierungen, sowie Chromnickelstahl
Für sanitäre Installationen, technische, chemische und kosmetische Industrien, für Betriebe der Nahrungsmittel- und der landwirtschaftlichen Branchen.

ASPHALTROID

teerfreie Bitumen-Gewebeplatte mit vorimprägnierter Jute-Einlage. Für Grundwasser-Isolierungen, Brücken-, Gewölbe- und Tunnel-Abdeckungen, zur Mauerabdichtung gegen aufsteigende Feuchtigkeit.



Grundwasserisolierung Neubau „Claridenhof“ Zürich, ca. 5000 m²

MEYNADIER & CIE., AG. ZÜRICH
Vulkanstraße 110 Telefon 25 52 57
BERN, Murtenstraße 36 Telefon 290 51

MEYNADIER

UTO-Kühlmaschinen AG Zürich

Eggbühlstrasse 15, Zürich 11, Telephone (051) 46 57 88

Moderne vollautomatische Kühlanlagen
Tief- und Schnellgefrieranlagen
Klimatisierungsanlagen

gekühlt mit den speziell hierfür konstruierten
Hochleistungs-Kompressoren

BESUCHEN SIE UNSERE STAENDIGE AUSSTELLUNG

KRAFTWERK WILDEGG-BRUGG

Die Nordostschweiz. Kraftwerke AG. eröffnet den Wettbewerb über die Bauarbeiten für das

Stauwehr (Los 3)

Schwellen, Pfeiler und Widerlager des Stauwehrs.
Windwerkshäuser und Wehrbrücke.
Ober- und unterwasserseitige Ufermauern mit anschließenden Böschungsbelägen.
Fischpaß.

Aushub von Schlick, Sand und Kies . . . 38 000 m³
Felsaushub 13 000 m³
Beton und Eisenbeton 32 000 m³

Die Unterlagen können bei den NOK in Baden eingesehen und von Unternehmern bezogen werden, die über genügend Leistungsfähigkeit und Erfahrung ausgewiesen sind.

Eine gemeinsame Besichtigung findet am 8. Juni 1949 statt, mit Treffpunkt 0915 h auf Station Schinznach-Bad.

Nordostschweizerische Kraftwerke AG.

An der Berufsschule Winterthur, männliche Abteilung, ist die Stelle eines

Hauptlehrers

für berufskundlichen Unterricht

(Fachzeichnen, Materialkunde, Berufskunde, Mechanik und ähnliche Fächer) der mechanisch-technischen Berufsklassen auf Beginn des Wintersemesters 1949/50 wieder zu besetzen.

Jahresbesoldung bei 30 wöchentlichen Pflichtstunden, einschl. Teuerungszulagen, im Maximum Fr. 14 460.—, plus Fr. 144.— für jedes Kind. Pensionskasse.

Handschriftliche Anmeldungen mit Ausweisen über Bildungsgang und Praxis bis zum 15. Juni 1949 an den Vorsteher der Schule, Herrn H. Spring, dipl. Ing., Merkurstrasse 12, Winterthur, der auch weitere Auskunft erteilt.

Winterthur, den 26. Mai 1949.

Das Schulamt

Hoch- und Tiefbau-Unternehmung auf dem Platze Zürich sucht für selbständige Bauführung von Tiefbauarbeiten tüchtigen und zielbewussten

Bauingenieur oder Tiefbautechniker

Herren, welche über die für die Durchführung von grösseren Tiefbauarbeiten notwendige Erfahrung verfügen, sind gebeten, ihre Offerte unter Chiffre Z D 6083 an Mosse-Annoucen AG., Zürich 23, einzureichen.

Stellenausschreibung

Beim Bebauungs- und Quartierplanbureau der Stadt Zürich ist die Stelle eines

Architekten II. event. I. Klasse

wieder zu besetzen. Jüngere, gut ausgebildete Bewerber, die sich über erfolgreiche bisherige Tätigkeit ausweisen können und für Planungsfragen Interesse haben, werden bevorzugt. Gewandtheit in schriftlichen Arbeiten ist erforderlich.

Die Jahresbesoldung beträgt einschließlich der Teuerungszulage Fr. 10 512.— bis Fr. 13 764.— bzw. Fr. 11 280.— bis Fr. 15 096.—. Der Beitritt zur städtischen Versicherungskasse ist obligatorisch (Pensionsberechtigung und Hinterbliebenenversicherung).

Schriftliche Anmeldungen mit Angaben über Studiengang und Praxis sowie mit Zeugnisabschriften und Leumundzeugnis sind bis 15. Juni 1949 an den Vorstand des Bauamtes I, Postfach Zürich 23, einzureichen.

Zürich, den 12. Mai 1949.

Der Chef des Bebauungs- und Quartierplanbureaus.

Künstlerisch befähigter

ARCHITEKT

mit langjähriger In- und Auslandpraxis, mit eigenem Auto, sucht leitenden Posten in der Baubranche, Architekturbureau etc., eventuell mit Beteiligung. Offerten unter Chiffre Z R 6142 an Mosse-Annoucen AG., Zürich 23.

In Basel ist zur Fortführung der Studien und Projektierungsarbeiten für den Ausbau der Bahnhofanlagen, die Stelle eines

Ingenieurs I. Kl.

zu besetzen.

Erfordernisse: Abgeschlossene Hochschulbildung als Bauingenieur. Mehrjährige Praxis und Erfahrung im Eisenbahnbau.

Anmeldung handschriftlich unter Beilage von Zeugnisabschriften, bis 31. Mai 1949 an die Kreisdirektion II der Schweiz. Bundesbahnen in Luzern.

Wir suchen einen tüchtigen

dipl. Maschinen-Ingenieur

Schweizerbürger, Alter wenn möglich nicht über 30 Jahre, Absolvent der ETH oder einer gleichwertigen technischen Hochschule, mit besonderen Fähigkeiten auf kalorischem und betriebswissenschaftlichem Gebiet und guten chemischen Kenntnissen, für den Dienst als Fabrikationschef in der Gaskokerei Kleinhüningen in Basel. Der Bewerber muß imstande sein, einer Belegschaft von ca. 100 Mann vorzustehen.

Bei Konvenienz Dauerstellung in der Besoldungsklasse 13 nach dem heute noch geltenden Besoldungsgesetz, Fr. 8400.— bis Fr. 10 100 pro Jahr, zuzüglich Teuerungszulage von zur Zeit ca. 60 %. Pensionsverhältnisse und Witwen- und Waisenversicherung sind gesetzlich geregelt.

Bewerber wollen ihre handschriftliche Offerte unter Angabe der bisherigen Tätigkeit und unter Beifügung von Zeugnisabschriften sowie einer Photographie, bis 10. Juni 1949 an die Direktion des Gas- u. Wasserwerks Basel, Basel I, richten.

Persönliche Vorstellung auf Einladung.

Direktion des Gas- und Wasserwerks Basel.

Gesucht in Studienbureau für die Projektierung von Spezialkonstruktionen für das In- und Ausland

geübter Statiker

womöglich mit Kenntnissen im Stahlbau und in der Hydraulik. Französische evtl. englische Sprachkenntnisse erwünscht, aber nicht Bedingung. Für initiativen, tüchtigen Herrn interessante, abwechslungsreiche Dauerstellung mit Pensionsberechtigung.

Vorort grosser Schweizerstadt mit guten Bahn- und Tramverbindungen, Wohngelegenheit vorhanden. Offerten unter Chiffre M 5360 Q an Publicitas, Basel.

Gesucht für Architekturbureau auf dem Platz Zürich

Bauführer-Bautechniker

für Bauleitung, Aufstellen von Submissionen und Planbearbeitung.

Bauzeichner

für Planbearbeitung.

Eintritt: sofort, ev. später. Es kommen nur best ausgewiesene Bewerber in Frage.

Schriftliche Offerten wenn möglich bis 4., spätestens bis 8. Juni 1949, unter Angabe von Alter, Ausbildungsgang, Bauführertätigkeit und Referenzen und Zeugniskopien an Chiffre ZP 6161 an Mosse-Annoncen AG., Zürich 23.

Für die Werbetätigkeit im Gebiete der Stadt Zürich sucht Großunternehmen der Baustoffbranche einen jungen geeigneten

Reisevertreter

(Bautechniker oder Bauingenieur bevorzugt).

Verlangt werden: in erster Linie gründliche Kenntnisse der Baustoffe, event. Ausweis über erfolgreiche bisherige Praxis, gute allgemeine Bildung, initiatives Arbeiten.

Geboten werden: gute Honorierung, Dauerstellung mit Entwicklungsmöglichkeiten.

Handgeschriebene Offerten mit Lebenslauf, genauen Angaben über bisherige Tätigkeit, möglichem Eintrittstermin, Gehaltsansprüchen, Photo und Zeugnisabschriften sind zu richten unter Chiffre ZO 6159 an Mosse-Annoncen AG., Zürich 23.

Es ist unnütz, Angebote zu machen, die den oben erwähnten Anforderungen nicht entsprechen.

Stahlbau-Unternehmen sucht

Ingenieur als Statiker

und

Zeichner-Konstrukteur

Bevorzugt werden Bewerber mit Praxis in Stahlbaufirmen.

Interessenten richten Offerten mit Photo und Zeugnisabschriften, sowie mit Angabe der Gehaltsansprüche und des frühesten Eintrittsdatums unt. Chiffre Z F 6134 an Mosse-Annoncen AG. Zürich 23.

Baufachmann

selbständig in allen Arbeiten (wie Projektierung, Kostenberechnung, Baupläne, Bauleitung etc.) sucht Stelle auf ca. Juli. Bewerber 31, verheiratet. Zuschriften unter Chiffre ZD 6151 an Mosse-Annoncen AG., Zürich 23.

Wer kann in Zürich oder Umgebung einen

Hochbauzeichner (Abendtechniker)

der mit allen einschlägigen Arbeiten in Büro und auf Bauplatz vertraut ist, einstellen? Offerten unt. Chiffre Z C 6073 an Mosse-Annoncen AG., Zürich 23.

ADOLF ZUPPINGER, ING., ZÜRICH

freut sich,
die Verlegung seines Ingenieurbureaus
in geräumigere Lokalitäten im
Stadtzentrum anzuzeigen

Bureau, ab 1. Juni 1949:

SIHLSTR. 37 · ZÜRICH 1 · TEL. 25 28 71

Junger Architekt

mit Hochschulbildung, abgeschlossener Hochbauzeichnerlehre und mehreren Jahren Tätigkeit auf ersten Architekturbureaux. Wettbewerbserfolg, Französisch, Deutsch, Italienisch, selbständig in Projekt und Ausführung, **sucht sich zu verändern**. Eventuell nur für kurze Zeit. Offerten unter Chiffre ZP 6143 an Mosse-Annoncen AG., Zürich 23.

Abendtechniker

6. Semester, **sucht Stellung** in ein Architekturbureau auf dem Platze Zürich. Offerten unter Chiffre Z D 927 befördert Mosse-Annoncen AG., Zürich 23.

Zwei Studierende aus Oesterreich, vor der Diplomprüfung für Hochbau und Architektur stehend, mit Praxis in Maurer- und Zimmermannsarbeiten, Vermessungswesen bzw. Heizung und Lüftung, **suchen** während den Sommerferien (ab 15. Juli)

Beschäftigung

in Bau- und Entwurfsarbeiten. Offerten unter Chiffre ZL 1113 an Mosse-Annoncen AG., Zürich 23.

Jüngling, geb. 1929, mit 2 Jahren Sekundarschule und 3 Jahren Gymnasium, mit guten Kenntnissen der deutschen Sprache, **sucht Stelle** in Architekturbureau, um eine

Lehre als Hochbauzeichner

anzutreten, Antritt der Lehre ca. 15. bis 30. Juli. — Offerten unter Chiffre Z P 5934 befördert Mosse-Annoncen AG., Zürich 23.

Junger Bauzeichner

sucht Stelle auf Architekturbureau in Zürich und Umgebung. Eintritt sofort. Offerten unter Chiffre Z A 1093 an Mosse-Annoncen AG., Zürich 23.

Zu vermieten

DERRICK-KRAN

Tragkraft 8—15 Tonnen, je nach Auslegung. Ausladung bis 33 m, Ständerhöhe bis 37 m. Elektrisches Hub- und Drehwerk. Gewicht ca. 15 Tonnen.

Anfragen an **BUSS A.-G., Pratteln.**



Zäune
liefert als Spezialität:
Müller & Co.

LÖHNINGEN (SCHAFFHAUSEN)
Tel. (053) 6 91 17
Leistungsfähigste Zaunfabrik der Schweiz
Katalog und Offerten kostenlos

1897—1947
50 JAHRE
Erfahrung & Qualität
Löhninger-Zäune

Filialen in:

Zürich 6

Turnerstraße 3
Tel. (051) 26 28 45

Winterthur

Tel. (052) 2 13 85

St. Gallen

Tel. (071) 2 53 86

Basel

Tel. (051) 4 06 28

MD

Stahlhochbau
Statische Berechnungen
und Ausführung

GAUGER
Gauger & Co. A.G. Zürich

UGINE

LAUSANNE: R. GRAF, Ing., Ch. du Boisy, 15 (021) 40943
ZÜRICH: A. HONEGGER, Ing., Milchbuckstr. 81 (051) 263058

**SPEZIALSTÄHLE FÜR
DAMPF- UND GASTURBINEN
GEWALZTE UND GESCHMIEDETE STÄHLE
SCHMIEDE- UND GUSSTÜCKE
MAGNETE**

NORMALISIERTE FENSTER & TÜREN
HERSTELLUNG IN GROSSEN SERIEN



VERLANGEN SIE UNSEREN ILLUSTRIERTEN KATALOG
WINCKLER A.G. FRIBOURG

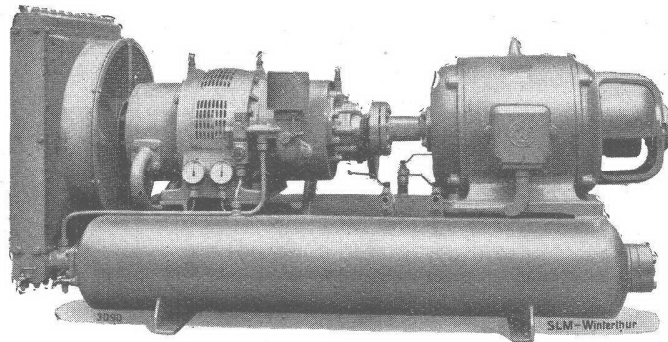
Funktionsprinzip und Ausführung
der GEBERT-Spülapparate
sind vorbildlich und
unübertroffen

Gebert

Gebert + Cie. Rapperswil bei Zürich

SLM ROTATIONS-KOMPRESSOREN

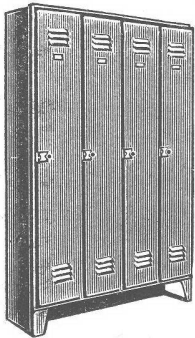
fahrbare und transportable
Anlagen für den Baubetrieb



Luftgekühlter SLM-Chassis-Kompressor, Leistung 35 PS

SCHWEIZERISCHE LOKOMOTIV- UND MASCHINENFABRIK WINTERTHUR

Spezial-Geschäft für



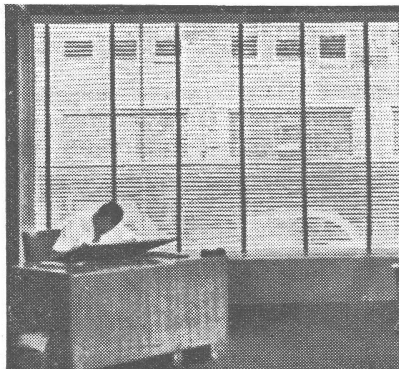
Fabrik-Kleiderschränke
freistehende Lagergestelle
Lagerwandgestelle
Fahrradständer
fahrbare hydraulische
Hebetische
Transportgeräte jeder Art

HULFTEGGER & Co.
STAFA (Zch.) Tel. 93 06 51 / 52

Wenn es um Rolladen
oder Storen geht, immer
zuerst

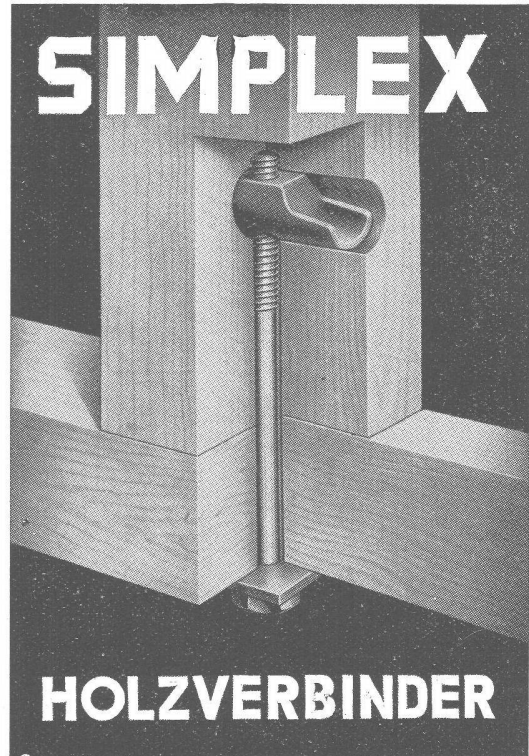
Flexalum
anfragen.

Die **Flexalum-Jalousie**
bietet Ihnen in jeder Be-
ziehung neue Vorteile.



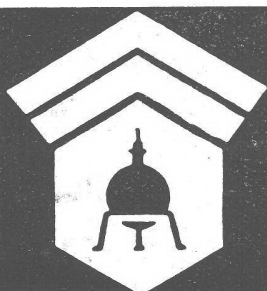
KARL WILHELM, ZÜRICH 1
Nüscherstrasse 45 Telephone 27 68 60

SIMPLEX



HOLZVERBINDER

J. G. KIENER & WITTLIN AG.
BERN



Wallerdichte Beläge

Spezial-Unternehmen:

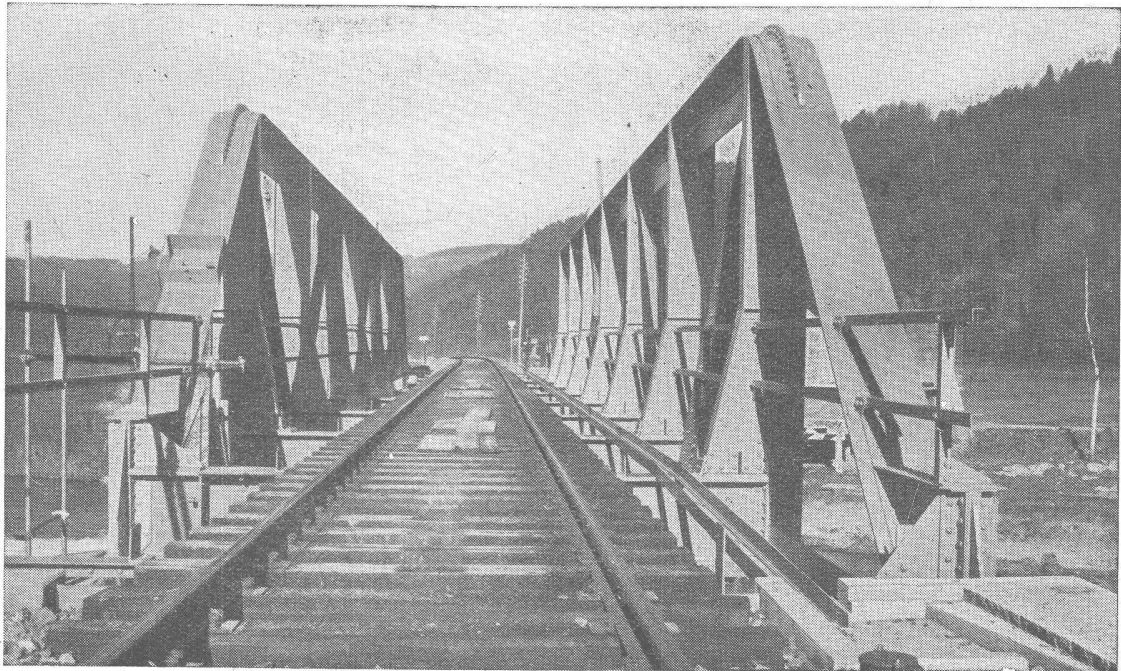
Frick-Glass, Zürich-Altstetten

HANS HÜBSCHER, SCHAFFHAUSEN

MASCHINEN- UND STAHLBAU

EBNATSTRASSE 131

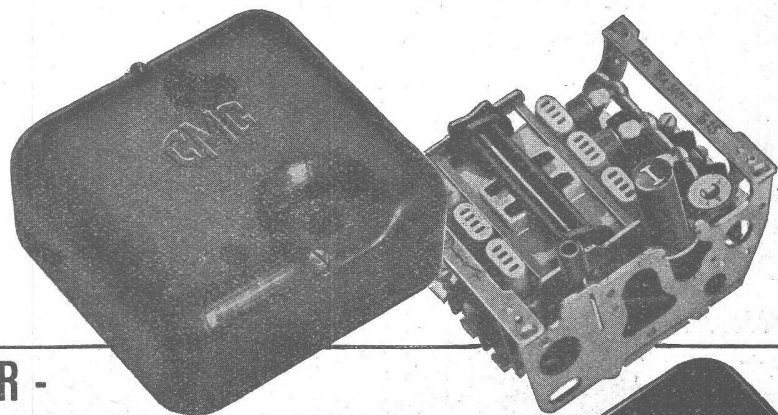
TELEPHON 5 35 19



Tössbrücke Wila

Jetzt ab
Lager
lieferbar

CMC



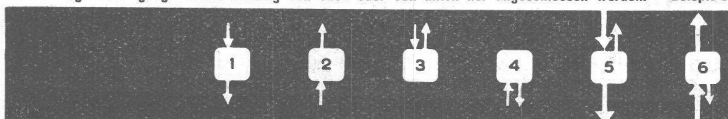
MOTOR- SCHUTZSCHALTER

0,1-15 Amp. 500 Volt

zeichnet sich aus durch - einfache Montage - kleine Abmessungen - Verwendung ohne besondere Vorsicherungen.

Der Schaltereinsatz wird zum Anschliessen der Drähte aus dem Gehäuse herausgenommen. Drähte mit Querschnitten bis 10 mm² können leicht und mit geringstem Zeitaufwand angeschlossen werden. Die Klemmschrauben sind federnd. Die Vorsicherung kann, für sämtliche Einstellbereiche der Ueberstromauslöser, eine Nennstromstärke bis zu 40 resp. 25 Amp. aufweisen, so dass die für die Absicherung der Zuleitung vorhandene Querschnitts-Sicherung normalerweise genügt.

Zuleitung und Abgang können beliebig von oben oder von unten her angeschlossen werden. - Beispiele:



CARL MAIER & CIE. SCHAFFHAUSEN

Fabrik elektrischer Apparate und Schaltanlagen

Telefon (053) 5 38 13

