

**Zeitschrift:** Schweizerische Bauzeitung  
**Band:** 67 (1949)  
**Heft:** 27

## Werbung

### Nutzungsbedingungen

Die ETH-Bibliothek ist die Anbieterin der digitalisierten Zeitschriften. Sie besitzt keine Urheberrechte an den Zeitschriften und ist nicht verantwortlich für deren Inhalte. Die Rechte liegen in der Regel bei den Herausgebern beziehungsweise den externen Rechteinhabern. [Siehe Rechtliche Hinweise.](#)

### Conditions d'utilisation

L'ETH Library est le fournisseur des revues numérisées. Elle ne détient aucun droit d'auteur sur les revues et n'est pas responsable de leur contenu. En règle générale, les droits sont détenus par les éditeurs ou les détenteurs de droits externes. [Voir Informations légales.](#)

### Terms of use

The ETH Library is the provider of the digitised journals. It does not own any copyrights to the journals and is not responsible for their content. The rights usually lie with the publishers or the external rights holders. [See Legal notice.](#)

**Download PDF:** 17.11.2024

**ETH-Bibliothek Zürich, E-Periodica, <https://www.e-periodica.ch>**

# SCHWEIZERISCHE BAUZEITUNG

WOCHENSCHRIFT FÜR ARCHITEKTUR / INGENIEURWESEN / MASCHINENTECHNIK  
REVUE POLYTECHNIQUE SUISSE

ORGAN DES S.I.A. SCHWEIZERISCHER INGENIEUR- UND ARCHITEKTEN-VEREIN  
UND DER G.E.P. GESELLSCHAFT EHEMAL. STUDIERENDER DER EIDG. TECHN. HOCHSCHULE  
GEGRÜNDET 1883 VON ING. A. WALDNER / HERAUSGEGEBEN VON ING. W. JEGHER



## Verlag

W. Jegher & A. Ostertag, Dianastrasse 5,  
Zürich / Tel. 23 45 07 / Postcheck VIII 6110

Postadresse:

Schweiz. Bauzeitung, Postfach Zürich 39

Für den Buchhandel in Kommission bei  
Rascher-Verlag, Limmatquai 50, Zürich

## Bezugspreise

Einzelheft Fr. 1.50 — Abonnements:

Kategorie	12 Monate		6 Monate		3 Monate	
	Schweiz	Ausland	Schweiz	Ausland	Schweiz	Ausland
A	60.—	66.—	30.—	33.—	15.—	16.50
B	54.—	60.—	27.—	30.—	13.50	15.—
C	46.—	52.—	23.—	26.—	11.50	13.—
D	34.—	40.—	17.—	20.—	8.50	10.—

A Normaler Preis.

B für Mitglieder Schweiz. Techn. Verband

C für Mitglieder S. I. A. oder G. E. P.

D für Mitglieder S. I. A. oder G. E. P., die  
weniger als 30 Jahre alt sind, sowie  
für Studierende der E. T. H. (bei Be-  
stellung Geburtsjahr angeben).

Das Abonnement kann mit jedem Kalen-  
dermonat begonnen werden. Die Katego-  
rien B, C und D gelten nur für direkte  
Bestellung beim Verlag.

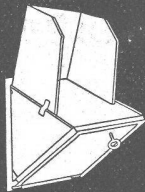
## Anzeigen-Verwaltung

Mosse-Annoncen AG., Limmatquai 94,  
Zürich / Tel. 32 68 17 / Postcheck VIII 1027

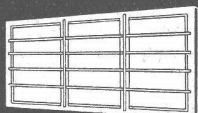
Dauerhafter,  
billiger bauen mit



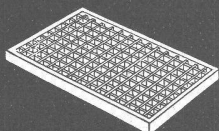
Brief- und Milchkasten



Kohleneinwürfe



Kellerfenster



Lichtschachtröste

# norm

gesetzlich geschützt

## Bauteilen

### Ab Lager lieferbar

Brief- und Milchkasten  
Kellerfenster und -Türen  
Kohleneinwürfe  
Ventilationseinsätze  
Stab- und Gitterroste  
Schuhkratzen  
Teppichrahmen  
Waschhängeanlagen  
Teppichklopfische  
Kleiderschränke  
Sunway-norm Lamellenstoren

### Liefertermin auf Anfrage

Garagetore  
Klapptreppen  
Zählerschrantüren  
Fensterzargen  
Fensterbänke  
Rolladenkasten  
Türzargen

Spezialprospekte und norm Mitteilungen verlangen.

## Metallbau AG

Zürich 47 Albisrieden

Anemonenstrasse 40  
Telephon (051) 27 06 75

## INHALT

USA, aus dem Notizbuch eines Elek-  
troingenieurs. Von *H. Marty* . . . 371\*

Die Mechanisierung in Stollenvor-  
trieben mit Minimalquerschnitten.  
Von *G. Rodio* . . . 376\*

Bemessung von Teuerungszulagen.  
Von *P. Pankow* . . . 379\*

Neuere Arbeiten von Arch. Neutra.  
Von *R. Heyken* (mit Tafeln 11/12) . . 380\*

## MITTEILUNGEN

«Kaba», Bernische Ausstellung in  
Thun. Verein deutscher Ingenieure  
des Bodenseebezirks. Kunstgewerbe-  
museum Zürich. Bozener Muster-  
messe. Messe für konservierte Le-  
bensmittel . . . 382

## LITERATUR

Neuigkeiten . . . 382

## VEREINE

S. I. A. Programm der Generalver-  
sammlung . . . 382

VORTRAGSKALENDER . . . 382

\* Bilder

# Vobag AG. für vorgespannten Beton

Zürich      Telephone (051) 28 64 74

Spezialfirma für die Lieferung von Bauelementen  
aus Vorspannbeton und Eisenbeton

## VORTEILE

**KURZE BAUZEIT - MINIMALER UNTERHALT - WIRTSCHAFTLICHKEIT**

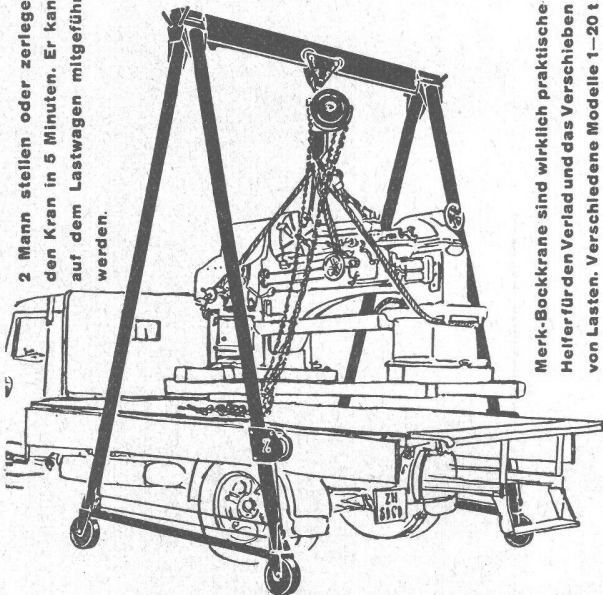
Perrondach-Anlage (montagefertig)



## Zerlegbare Bock-Krane!

# MERK

2 Mann stellen oder zerlegen  
den Kran in 5 Minuten. Er kann  
auf dem Lastwagen mitgeführt  
werden.



Merk-Bockkrane sind wirklich praktische  
Helfer für den Verlad und das Verschieben  
von Lasten. Verschiedene Modelle 1—20 t  
Tragkraft verschiedener Höhen und Brei-  
ten. Verlangen Sie nähere Angaben.

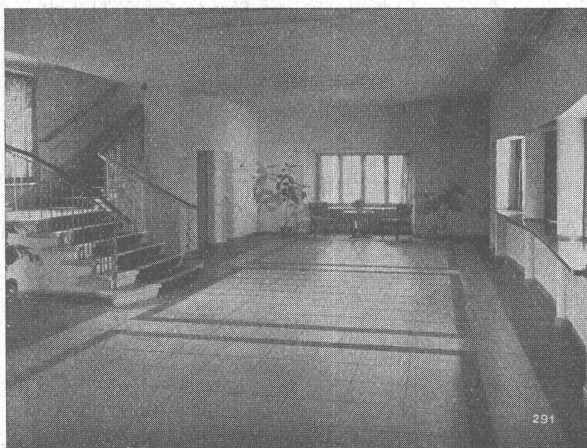
**HANS MERK Konstruktionswerkstätte FRAUENFELD** Tel. (054) 7 24 37



# MÜLLER

Heizungen  
Oelfeuerungen  
Ventilationen  
Vollautomatische  
Klima-Anlagen

**JOH. MÜLLER, Heizung u. Lüftung AG.**  
RÜTI/Zch.



## Qualitäts-Fabrikate

in Basaltolit-Quarzit

### Treppenanlagen      Bodenplatten

hydraulisch gepresst, mit granitharter Gehfläche, in verschiedenen  
Farben

Standard-Formate: 25/25/2 cm  
30/30/2 cm  
35/35/2,5 cm  
40/40/3 cm

in Granit-Imitation sofort ab Lager lieferbar!

**SPEZIALBETON AG. STAAD (St. G.)**



# Novopan

das ideal abgespernte Holz für

## Bau, guten Innenausbau und anspruchsvolle Möbelteile

erhältlich in den Stärken von

8, 12, 16, 19, 22, 25, 28, 32 und 40 mm

### Novopan AG. Klingnau

Telephon (056) 51335/36



für **Abdichtungen** gegen Wasser-  
verlust und Auslaugung — bei Schwimm-  
bassins und Wasserbehältern.

**KASPAR WINKLER & CIE** ZUERICH-  
ALTSTETTEN



Ausführung in Eisen oder Bronze,  
Anticorodal, eloxiert oder gefärbt  
Eingänge mit Scherengittern  
Rolläden und Rollgitter „Stabil“

**GEBR. TUCHSCHMID**  
FRAUENFELD + ZÜRICH



# MINERALÖL-TANKS AUS EISENBETON SYSTEM BORSARI

STEHEN SEIT 40 JAHREN UNUNTERBROCHEN IM GEBRAUCH  
**KEIN KORRODIEREN** **KEIN ROSTEN**

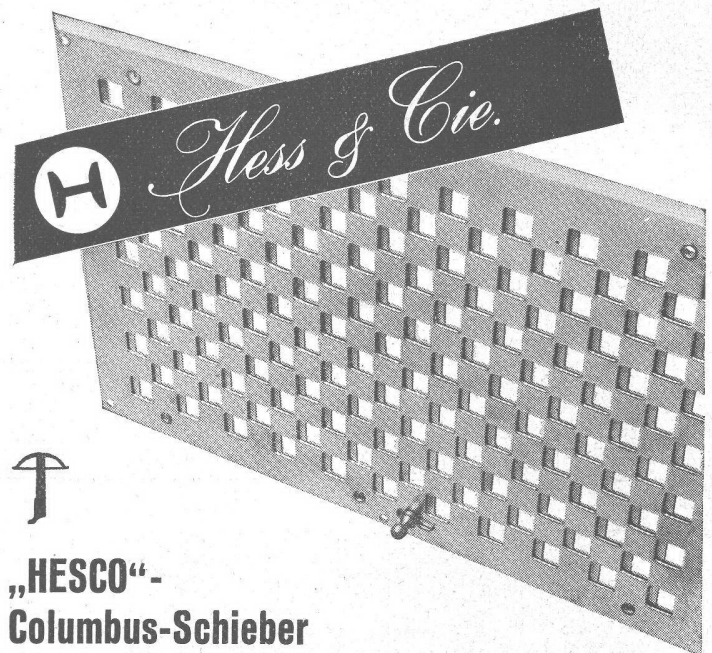
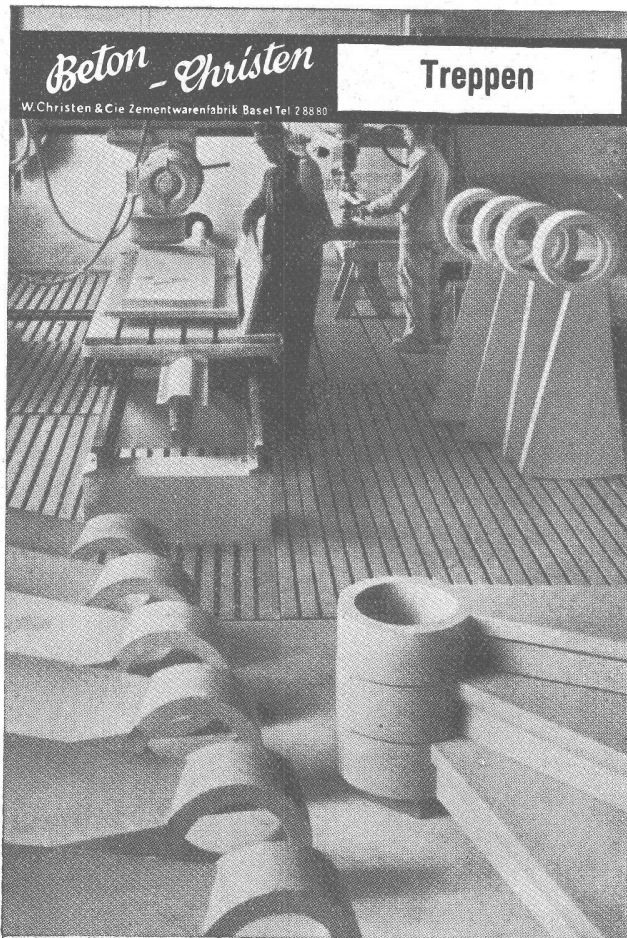
## HEIZÖL-TANKANLAGEN

FÜR HANDEL, INDUSTRIE, GESCHÄFTSHÄUSER, VILLEN

TEL. (051) 24 96 18

**BORSARI & Co. ZOLLIKON-ZÜRICH**

GEGR. 1873



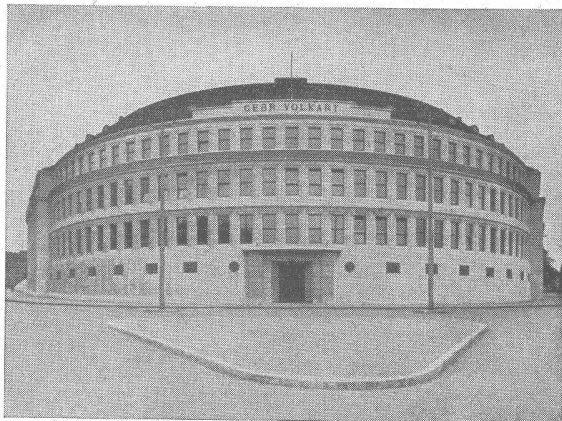
### „HESCO“- Columbus-Schieber

in emaillierter oder verzinkter Ausführung,  
mit Schieberknopf oder Kettenzug.

Im weitern stellen wir luft- und gasdichte Ventilationsklappen  
und Ventilationsgitter her. Extraanfertigungen in allen Grössen,  
nach Ihren Angaben.

**Hess & Cie., Pilgersteg, Rütli** (Zoh.) Drahtzieherel, Metallwaren- und  
Nagelfabrik  
Telephon (055) 2 35 22

Ständige Ausstellung in der Baumesse BERN, Gurtengasse 3 - Schweizer  
Baumuster-Zentrale, ZÜRICH, Börsenblock - Exposition Permanente de la  
Construction, LAUSANNE, Place de la Gare 12.



Geschäftshaus Gebr. Volkart, Winterthur Photo: Photoglob

## BERNHARD HITZ + USTER

Fugenlose **SPRAY LIMPET ASBEST-**  
Akustik- und Schallschluckbeläge  
Akustikplatten für Decken- und Wandbeläge

**SPRAY LIMPET ASBEST-Schallschluck- und Wärme-**  
isolierbeläge an Bürodecken - 810 m<sup>2</sup> - fugenlos aufgespritzt

# GLASDÄCHER

in kittlosem System „KULLY“

## GLASDACHWERKE OLTEN

A. KULLY, Dipl.-Ing., OLTEN GEGRÜNDET 1854  
TEL. 539 01 und 02



Zähneschleifen an eingesandten Stirn- und Schraubenrädern



### Geschliffene Zahnräder

Sauter/Bachmann & Cie.  
Zahnräderfabrik  
Netstal Gl.



Gegen Feuchtigkeit und Wasser

INERTOLWERKE

FABRIKATION CHEMISCHER PRODUKTE FÜR  
DEN BAUTENSCHUTZ

SIEGFRIED  
**keller** co

WALLISELLEN-ZÜRICH  
Tel. (051) 93 21 14 Paris Mailand

# KLEIN-KRAN RACO

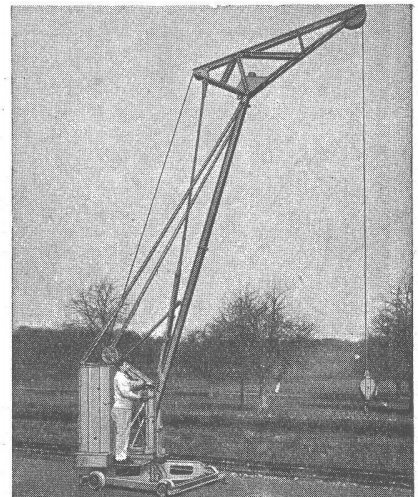
Diese hervorragend gute und von allen ihren vielen Besitzern bestens beurteilte Baumaschine eignet sich für alle Hubarbeiten im Hoch- und Tiefbau. Der Patent-Kleinkran RACO ist von grundsolider Bauart, zuverlässig im Betriebe, standsicher und sehr leistungsfähig.

Prospekte bereitwilligst.

Fabrikation und Verkauf durch

## Robert Aebi & Cie AG Zürich

INGENIEURBUREAU UND MASCHINEN-FABRIK  
ZWEIGNIEDERLASSUNG IN ZOLLIKOFEN





**MÜLLER**  **QUENDOZ + CIE**  
 GLAS - UND SPIEGELMANUFAKTUR  
**ZÜRICH**

Spezial-Abteilung:

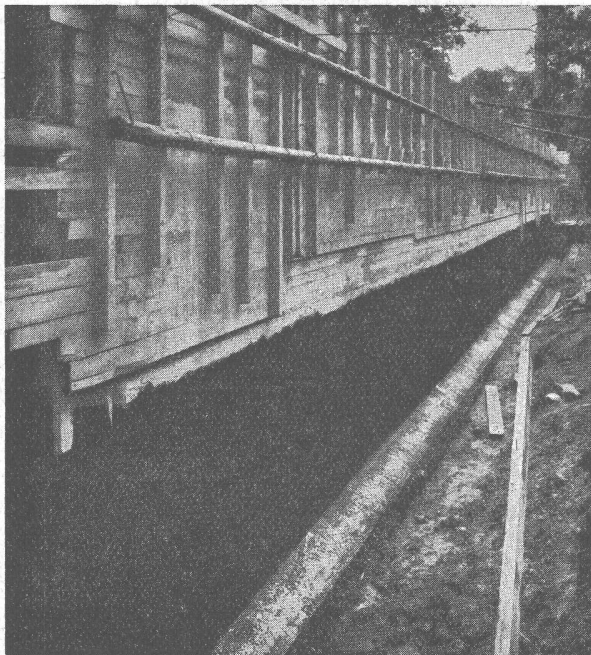
**Glasbeton-Oberlichter** begeh- und befahrbar  
 höchste Lichtdurchlässigkeit

**Fenster und Wände aus Glasbausteinen**

Wetterbeständig — hervorragende Isolation — feuerhemmend

Hardturmstrasse 131  
 Telefon (051) 25 17 30

**NEROL** bituminöser Isolieranstrich  
 auf Betonmauerwerk

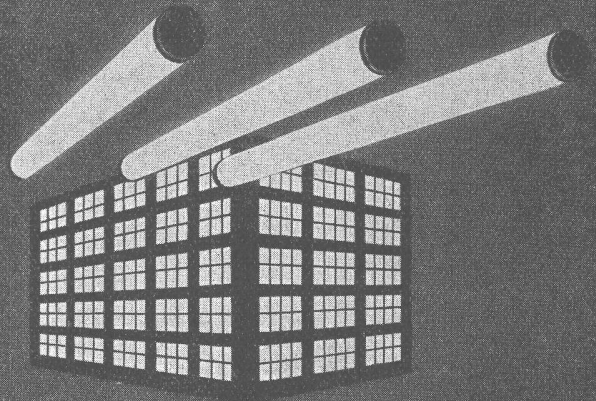


**MEYNADIER**

Meynadier & Cie. A. G. Zürich  
 Vulkanstrasse 110 Telefon 25 52 57

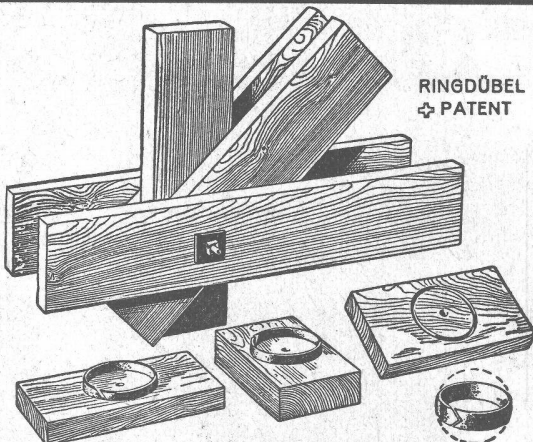
Bern Murtenstrasse 36 Telefon 2 90 51

  
**SIEMENS**  
**LICHTTECHNIK**



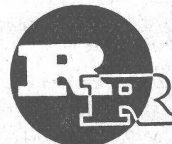
Wirtschaftliche und  
 moderne Industriebeleuchtung  
 Beratung, und Projektierung

SIEMENS E. AG. ZÜRICH, LOWENSTRASSE 35  
 TELEPHON 253600



RINGDÜBEL  
 PATENT

Knotenpunktverbindung für hölzerne Tragwerke



**R. RIGLING & CO.**  
 Holzkonstruktionen

**Hallen**  
**Fabrikbauten**  
**Treppnbau**

**Zürich-Oerlikon**  
 Telefon (051) 46 82 25