

**Zeitschrift:** Schweizerische Bauzeitung  
**Herausgeber:** Verlags-AG der akademischen technischen Vereine  
**Band:** 67 (1949)  
**Heft:** 33

## Werbung

### Nutzungsbedingungen

Die ETH-Bibliothek ist die Anbieterin der digitalisierten Zeitschriften. Sie besitzt keine Urheberrechte an den Zeitschriften und ist nicht verantwortlich für deren Inhalte. Die Rechte liegen in der Regel bei den Herausgebern beziehungsweise den externen Rechteinhabern. [Siehe Rechtliche Hinweise.](#)

### Conditions d'utilisation

L'ETH Library est le fournisseur des revues numérisées. Elle ne détient aucun droit d'auteur sur les revues et n'est pas responsable de leur contenu. En règle générale, les droits sont détenus par les éditeurs ou les détenteurs de droits externes. [Voir Informations légales.](#)

### Terms of use

The ETH Library is the provider of the digitised journals. It does not own any copyrights to the journals and is not responsible for their content. The rights usually lie with the publishers or the external rights holders. [See Legal notice.](#)

**Download PDF:** 22.12.2024

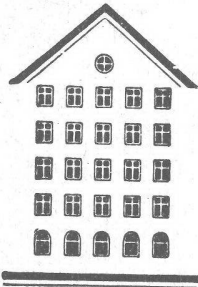
**ETH-Bibliothek Zürich, E-Periodica, <https://www.e-periodica.ch>**

# SCHWEIZERISCHE BAUZEITUNG

WOCHENSCHRIFT FÜR ARCHITEKTUR / INGENIEURWESEN / MASCHINENTECHNIK  
 REVUE POLYTECHNIQUE SUISSE

ORGAN DES S.I.A. SCHWEIZERISCHER INGENIEUR- UND ARCHITEKTEN-VEREIN  
 UND DER G.E.P. GESELLSCHAFT EHEMAL. STUDIERENDER DER EIDG. TECHN. HOCHSCHULE  
 GEGRÜNDET 1883 VON ING. A. WALDNER / HERAUSGEGEBEN VON ING. W. JEGHER

*Fenster*



*Kiefer Zürich*

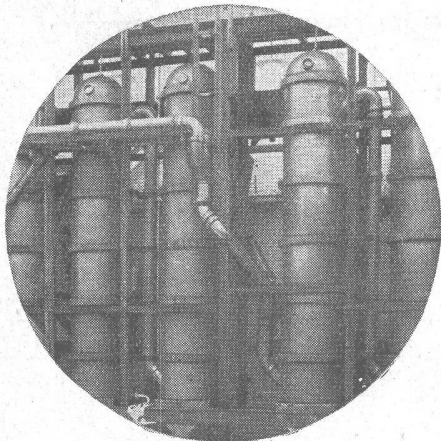
**Patentanwälte**  
**E. BLUM & Co., ZÜRICH**

Gegründet 1878 Telefon 25 16 33  
 Bahnhofstrasse 31

Anmeldung von Erfindungen  
 Fabrik- und Handelsmarken  
 Gutachten, Prozessberatung

## STEINZEUG EMBRACH

garantiert säurebeständig



**Chemisches Steinzeug** für stärkste chemische Beanspruchung  
**Embrachit** für rasche Wärmewechsel  
**Thermosil** speziell wärmeleitend  
**Embrit** für Elektro-Isolierkörper und hohe mechanische Beanspruchung  
**Kanalisations-Steinzeug** für Bau-gewerbe und Landwirtschaft

**Steinzeugfabrik Embrach AG.**  
 für Kanalisation und chemische Industrie  
 Embrach (Kt. Zürich) Tel. (051) 96 23 21

*Schindler Aufzüge*

Aufzüge- und Elektromotorenfabrik Schindler & Cie. AG. Luzern

### Verlag

W. Jegher & A. Ostertag, Dianastrasse 5, Zürich / Tel. 23 45 07 / Postcheck VIII 6110

Postadresse:

Schweiz, Bauzeitung, Postfach Zürich 39

Für den Buchhandel in Kommission bei Rascher-Verlag, Limmatquai 50, Zürich

### Bezugspreise

Einzelheft Fr. 1.50 — Abonnements:

12 Monate		6 Monate		3 Monate	
Schweiz	Ausland	Schweiz	Ausland	Schweiz	Ausland
60.—	66.—	30.—	33.—	15.—	16.50

Für Mitglieder des S. I. A., der G. E. P. und des Schweiz. Technischen Verbandes, sowie für Studierende der E. T. H. ermässigte Preis-Kategorien nach Tarif.

### Anzeigen-Verwaltung

Mosse Annoncen AG., Limmatquai 94, Zürich / Tel. 32 68 17 / Postcheck VIII 1027

### INHALT

Die Betonsonde. Von G. A. Rychner 445\*  
 Schweiz. Techn. Stellenvermittlung . 449  
 Gestaltung eines Verwaltungs-Gebäudes . . . . . 450\*

### MITTEILUNGEN

Das Lastrohrfloss . . . . . 450  
 Pontonbrücken . . . . . 451  
 Verfahren zum Konzentrieren von Fruchtsäften . . . . . 452\*  
 Türkische Wasserbauten. Die Eisenbibliothek der G. Fischer A.-G. Wiederherstellung der Mönhetalsperre. Eine Untersee-Oelleitung . 452  
 Erhöhung der Lages-Betonstaumauer. Primarschulhaus Felsberg in Luzern. Persönliches . . . . . 453

### NEKROLOGE

Ludwig Zehnder . . . . . 453\*  
 Walter Schnebell. Von J. Schneider 455\*

### LITERATUR

Handbuch der Gletscherkunde und Glazialgeologie. Von R. von Klebelsberg/H. Jäckli . . . . . 455  
 Festigkeitsnachweis im Stahlbetonbau. Von K. Jäger/G. Steinmann . 456  
 Von der Pike auf. Von A. Mast/H. Nipkow . . . . . 456  
 Die Gesamtplanung von Dampfkraftwerken. Von L. Musil/R. Höhl . . . 457  
 Die Statik im Stahlhochbau. Von K. Breyer/P. Lardy . . . . . 457  
 Das Bauwerk. Von R. Lempp/H. Suter . . . . . 457  
 Neuerungen . . . . . 457

### VEREINE

Internationale Architekten-Union, Sektion Schweiz . . . . . 457  
 S. I. A. Generalversammlung Basel . 458  
 Mitteilung des Sekretariates . . . 458

VORTRAGSKALENDER . . . . . 458

\* Bilder

# GLASDÄCHER

in kittlosem System „KULLY“

**GLASDACHWERKE OLTEN**  
 A. KULLY, Dipl.-Ing., OLTEN GEGRÜNDET 1854  
 TEL. 539 01 und 02

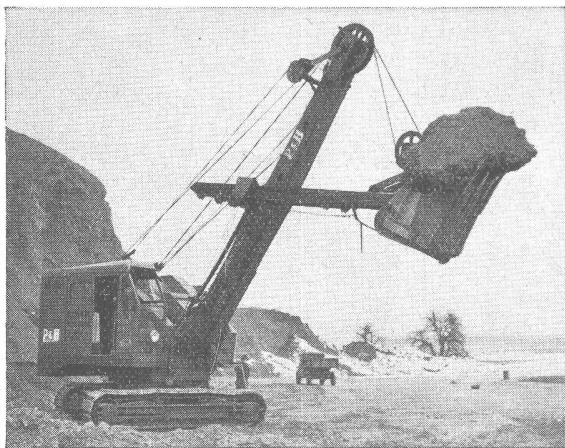
## KABELWERKE BRUGG AG.

### BLEIKABEL

aller Art für **Stark-** und **Schwachstrom**

### TRU-LAY-BRUGG-DRAHTSEILE

für alle Anwendungsgebiete



Löffelbagger mit Tru-Lay-Brugg-Drahtseilen ausgerüstet



**LE RÊVE** *bleibt* **LE RÊVE**

**Zweckdienlich**

**Rationell im Gebrauch**

**Überall beliebt**

**LE RÊVE A.G. GENÈVE - ACACIAS**

Tiefbauunternehmungen

## **Gebrüder Meier AG.**

**Brugg und Olten**

Ueber 50jährige Erfahrungen

Sondierbohrungen

Grundwasserfassungen

Quellenfassungen

Wasserversorgungsanlagen

Unverbindliche Kostenvoranschläge

**Schneller  
+ rationeller heizen**



- E-WINGLES CONVECTOREN bieten mehr Vorteile als gewöhnliche Radiatoren, infolge zweckmässiger Luftumwälzung.

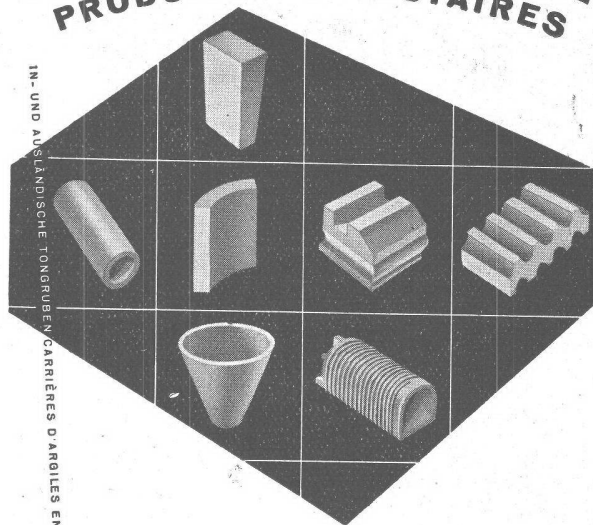
- Kurze Aufheizzeit, da 18 mal weniger Wasserinhalt als normale Radiatoren.
- Grosse Heizfläche bei kleinstem Heizkörper-Volumen.
- Brennstoff-Ersparnis.
- Einfache, leichte Montage. - Gewicht nur ca. 1,5—3 kg pro m<sup>2</sup> Heizfläche.

Kurzfristig lieferbar in 3 Typen und Längen von 400 bis 2500 mm.

Verlangen Sie Prospekte und Preisliste bei

**STRACK & Co. G.m.b.H. WINTERTHUR**  
Wülflingerstrasse 181

**FEUERFESTE ERZEUGNISSE  
PRODUITS RÉFRACTAIRES**



IN- UND AUSLÄNDISCHE TONGRUBEN-CARRIÈRES D'ARGILES EN SUISSE ET A L'ÉTRANGER

Schamotte  
Korund  
Karbonium  
Säurefeste Steine  
Isoliersteine



**TONWERK LAUSEN AG**

LAUSEN BLD.

K. Jardi

**Rostfreie Sternfensternägel**



**INCA**

Haben sich seit Jahren bewährt

Weisen Sie Nachahmungen zurück!

Bezug nur durch Eisenhandlungen



Fabrikant:

**INJECTA**

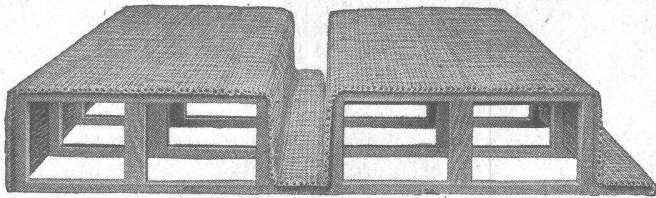
Spritzgußwerke u. Apparatefabrik  
Teufenthal bei Aarau Tel. 3 82 77

**Kigas  
-KLEBE**

für die dauerhafte Abdichtung von Bewegungsfugen aller Art im Hoch- und Tiefbau. Auch für Fassaden- und Kunststeinfugen, Betonstrassen, Flugplatzpisten, Stauwauern und dgl., mit fachgerechter Beratung für zweckmässige Fugengestaltung.

**Kaspar Winkler & Cie., Zürich-Altstetten**

Fabrik für chemische Baustoffe



# „ROBUR“

die stärkste Schilfrohrzelle für Betondecken

**VEREINIGTE SCHILFWEBEREIEN E. G.**

Stampfenbachplatz 1 ZÜRICH 6 Telephone 28 43 63

# KLINKER AG. VERBLENDSTEINFABRIK LAUSEN

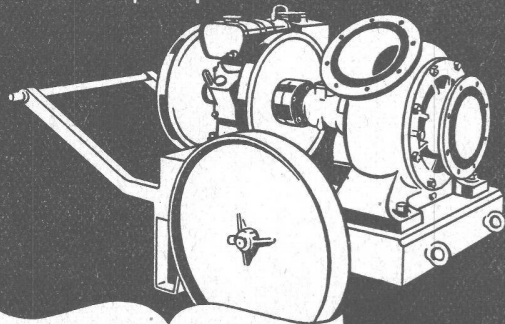
geflammt und uni für Böden, Cheminées, Fassaden

Telefon (061) 724 04

Feuerfestes Material - Glasierte Verblender und Baukeramik - Steinzeug für Kanalisation - Säurefeste Steine und Platten

Ständige Ausstellung unserer Erzeugnisse in der SCHWEIZER BAUZENTRALE ZÜRICH, TALSTR. 9, BÖRSENBLOCK (Eintritt frei)

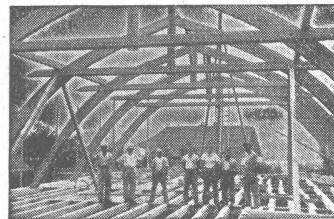
## Schraubenpumpen



**K. RÜTSCHI & CO.**

BRUGG

*Pumpenbau*



**Hetzerbalken  
Hetzerträger  
Hetzerbinder**

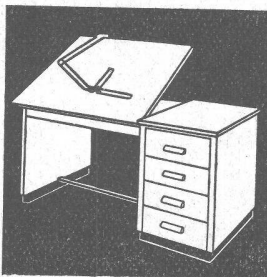
gerade und gebogene erstellen prompt

**A. J. EGGSTEIN SÖHNE & C<sup>IE</sup>**

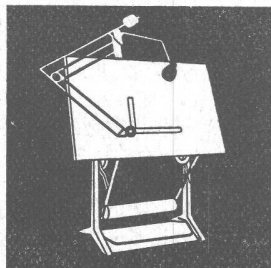
HOLZBAUUNTERNEHMUNG

**LUZERN**

Telephon (041) 2 06 04



**ARCHITEKT-Zeichenpulte**  
Reissbretter, vertikal verstellbar, 5 Typen



**RWD-EXACTA**  
Zeichenmaschinen, Zeichenständer, Reissbretter, Lampen etc.

Verkauf durch Fachgeschäfte

**REPPISCH-WERK AG., DIETIKON-ZÜRICH**

Tel. 91 81 03



Funktionsprinzip und Ausführung  
der GEBERT-Spülapparate  
sind vorbildlich und  
unübertroffen

**Gebert**

Gebert - Cie. Rapperswil bei Zürich

**Darex  
AEA**

## Besserer Beton — ohne Mehrkosten

gibt: Sichere Frostbeständigkeit, Widerstandsfähigkeit gegen Sulfate, Wasserundurchlässigkeit, Reduktion des Anmachwassers, grössere Plastizität, leichtere Verarbeitung, keine Wasserabscheidung u. Entmischung, keine Kiesnester. Durch Reduktion des W/Z-Faktors u. des Feinsandes keine Festigkeitsverluste.

Generalvertretung: **Roger Frey**, dipl. Ing., Beethovenstr. 47, **Zürich 2**, Tel. (051) 23 33 64

Der Einschluss 3-5 % (Abs. Vol.)  
Luft im Beton durch DAREX-AEA

**UTO-  
Aufzüge**

**Moderne Ausführung**

**Geräuschloser Lauf**

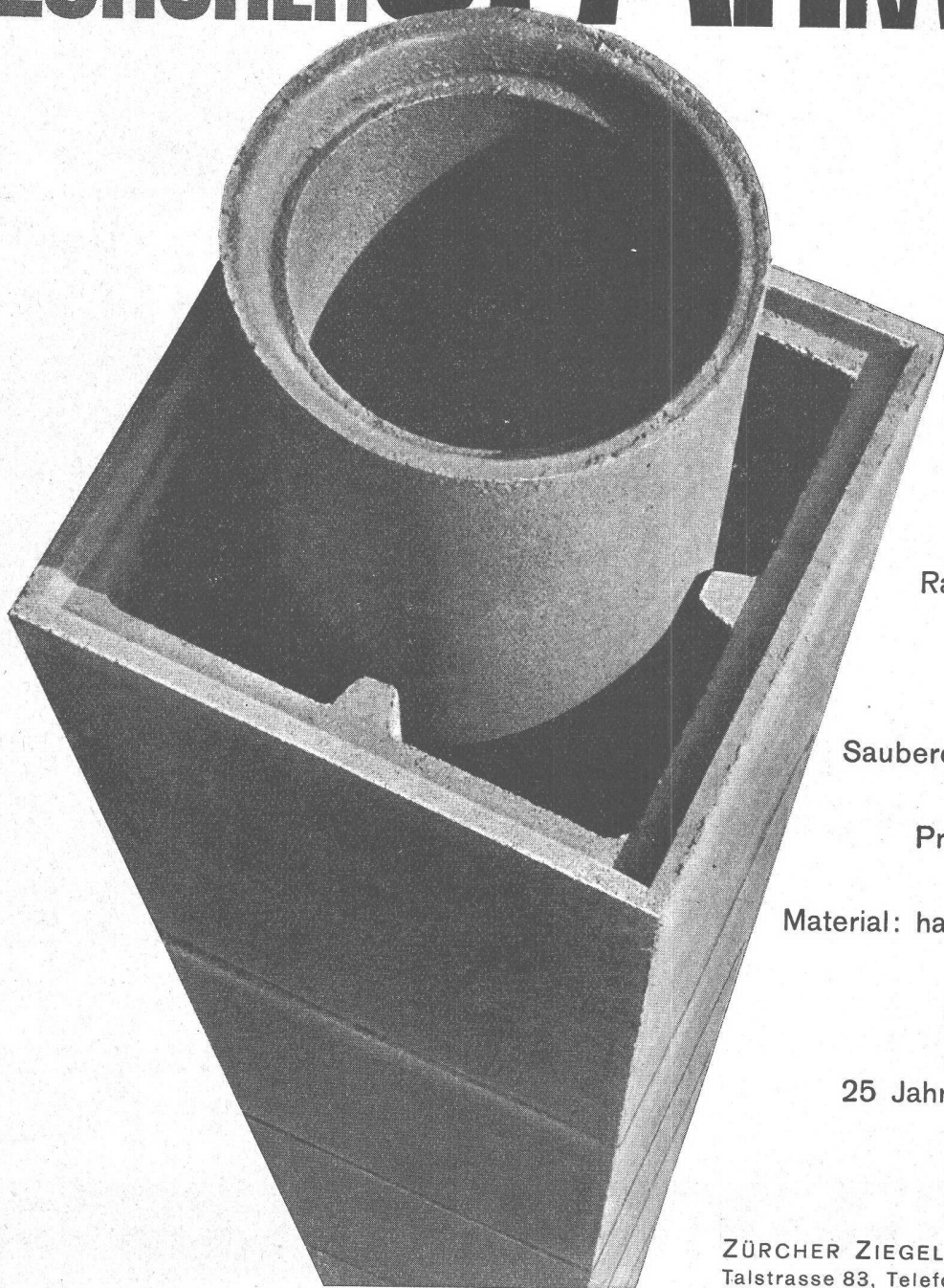
**Grösste Unfallsicherheit**

**UTO**

Aufzug- und Kranfabrik A.-G.

**ZÜRICH 9**

# ZÜRCHER SPAR KAMIN



Rasch versetzt

Zweiteilig

Saubere Innenfläche

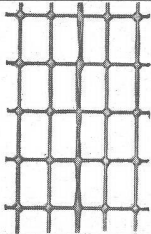
Präzise Muffen

Material: hartgebrannter

Ziegelschrot

25 Jahre Erfahrung

ZÜRCHER ZIEGELEIEN ZÜRICH  
Talstrasse 83, Telefon (051) 23 87 00



**Drahtziegelgewebe und Streckrabitz** die beiden bevorzugten Putzmörtelträger

**DÜLO** Dübelstein Lotzwil 6/12/25 cm ist unentbehrlich für alle Schreinerarbeiten auf Mauerwerk

Unsere **VERZINKEREI-ABTEILUNG** übernimmt Lohnaufträge für Verzinken im Vollbade + Ausführung innert kürzester Frist

**SCHWEIZ. DRAHTZIEGELFABRIK AG. LOTZWIL** (Be) TELEPHON (063) 2 11 73



**Gegen Feuchtigkeit und Wasser**

INERTOLWERKE

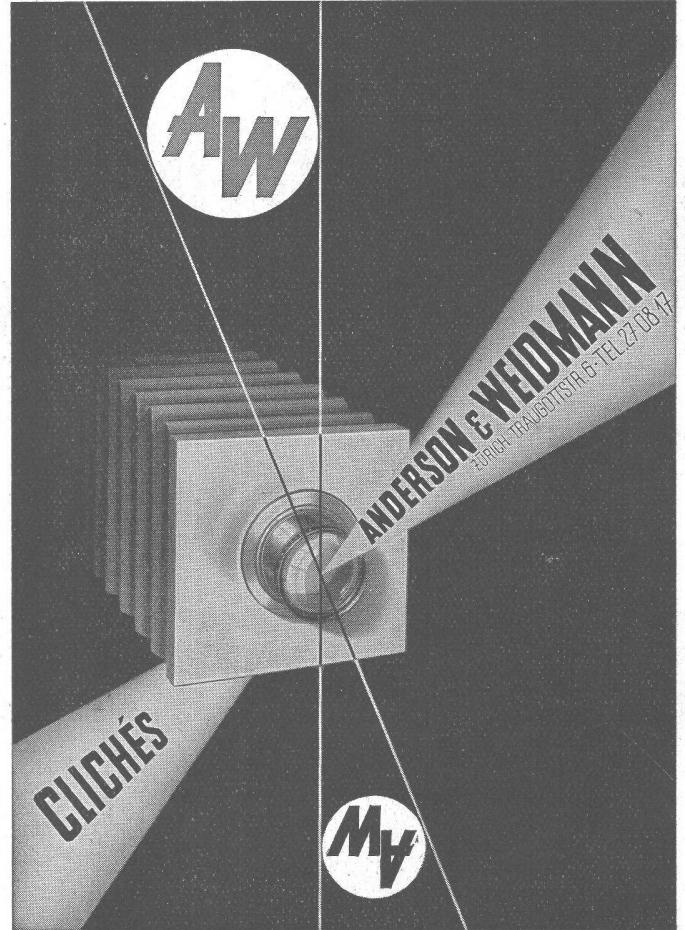
FABRIKATION CHEMISCHER PRODUKTE FÜR DEN BAUTENSCHUTZ

SIEGFRIED

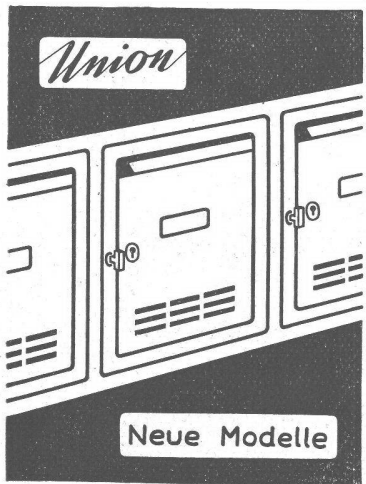
**keller** co

WALLISELLEN-ZÜRICH

Tel. (051) 93 21 14, Paris Mailand



**ANDERSON & WEIDMANN**  
ZÜRICH TRAUJOSTSTRASSE 6 TEL. 27 08 17



*Union*

Neue Modelle

**Brief- und Milchkasten Mauerkassen**

**Union-Kassenfabrik AG.**

Postfach Zürich 40  
Telephon (051) 25 17 58

Verlangen Sie Prospekt Nr. 49



*Zaune*  
liefert als Spezialität:  
**Müller & Co.**

**LÖHNINGEN** (SCHAFFHAUSEN)  
Tel. (053) 6 91 17

Leistungsfähigste Zaunfabrik der Schweiz  
Katalog und Offerten kostenlos

- Filialen in:**
- Zürich 6**  
Turnerstraße 3  
Tel. (051) 26 28 45
  - Winterthur**  
Tel. (052) 2 13 85
  - St. Gallen**  
Tel. (071) 2 53 86
  - Basel**  
Tel. (061) 5 72 58



**GLASDACH**

KITTLOS MIT BLEIBANDEN

Ausführung auf Holz, Eisen und Beton  
Umdecken gekitteter Glasdächer

**JAKOB SCHERRER SÖHNE**

Allmendstr. 5/7, Tel. 25 79 80 ZÜRICH 2