

Objektyp: **Advertising**

Zeitschrift: **Schweizerische Bauzeitung**

Band (Jahr): **67 (1949)**

Heft 34

PDF erstellt am: **11.09.2024**

Nutzungsbedingungen

Die ETH-Bibliothek ist Anbieterin der digitalisierten Zeitschriften. Sie besitzt keine Urheberrechte an den Inhalten der Zeitschriften. Die Rechte liegen in der Regel bei den Herausgebern. Die auf der Plattform e-periodica veröffentlichten Dokumente stehen für nicht-kommerzielle Zwecke in Lehre und Forschung sowie für die private Nutzung frei zur Verfügung. Einzelne Dateien oder Ausdrucke aus diesem Angebot können zusammen mit diesen Nutzungsbedingungen und den korrekten Herkunftsbezeichnungen weitergegeben werden. Das Veröffentlichen von Bildern in Print- und Online-Publikationen ist nur mit vorheriger Genehmigung der Rechteinhaber erlaubt. Die systematische Speicherung von Teilen des elektronischen Angebots auf anderen Servern bedarf ebenfalls des schriftlichen Einverständnisses der Rechteinhaber.

Haftungsausschluss

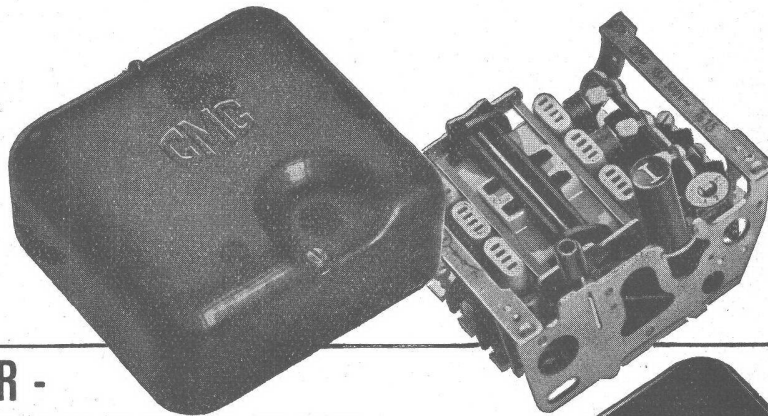
Alle Angaben erfolgen ohne Gewähr für Vollständigkeit oder Richtigkeit. Es wird keine Haftung übernommen für Schäden durch die Verwendung von Informationen aus diesem Online-Angebot oder durch das Fehlen von Informationen. Dies gilt auch für Inhalte Dritter, die über dieses Angebot zugänglich sind.

**In der Schweiz mehr als 200
SULZER Strahlungsheizungen
in Betrieb und Montage**

GEBRÜDER SULZER, AKTIENGESELLSCHAFT, ABT. HEIZUNG UND LÜFTUNG, WINTERTHUR

Jetzt ab
Lager
lieferbar

CMC

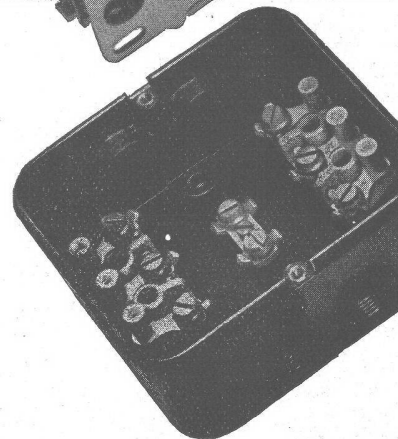
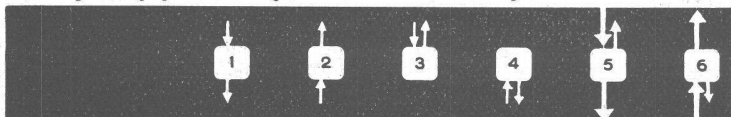


**MOTOR-
SCHUTZSCHALTER**
0,1-15 Amp. 500 Volt

zeichnet sich aus durch - einfache Montage - kleine Abmessungen - Verwendung ohne besondere Vorsicherungen.

Der Schaltereinsatz wird zum Anschliessen der Drähte aus dem Gehäuse herausgenommen. Drähte mit Querschnitten bis 10 mm² können leicht und mit geringstem Zeitaufwand angeschlossen werden. Die Klemmschrauben sind federnd. Die Vorsicherung kann, für sämtliche Einstellbereiche der Ueberstromauslöser, eine Nennstromstärke bis zu 40 resp. 25 Amp. aufweisen, so dass die für die Absicherung der Zuleitung vorhandene Querschnitts-Sicherung normalerweise genügt.

Zuleitung und Abgang können beliebig von oben oder von unten her angeschlossen werden. - Beispiele:



CARL MAIER & CIE. SCHAFFHAUSEN

Fabrik elektrischer Apparate und Schaltanlagen

Telefon (053) 5 38 13

UTO-Kühlmaschinen A/G Zürich

Eggbühlstrasse 15, Zürich 11, Telephone (051) 46 57 88

Moderne vollautomatische Kühlanlagen
Tief- und Schnellgefrieranlagen
Klimatisierungsanlagen

gekühlt mit den speziell hiefür konstruierten
Hochleistungs-Kompressoren

BESUCHEN SIE UNSERE STAENDIGE AUSSTELLUNG

Eidg. Technische Hochschule

Auf den 1. April 1950 sind die nachstehenden Professuren neu zu besetzen. Interessenten sind gebeten, ihre Bewerbungen — mit Lebenslauf und Publikationen — bis am 24. September 1949 dem Präsidenten des Schweiz. Schulrates, Zürich 6, ETH, einzureichen, der auch alle weiteren Auskünfte erteilt:

Ordentliche Professur für Maschinenbau und Maschinenkonstruieren

umfassend das Gebiet der hydraulischen Maschinen und Anlagen (Turbinen und Pumpen).

Ordentliche Professur für Betriebswissenschaften und Produktionstechnik

Mit der Professur ist die Leitung des Betriebswissenschaftlichen Institutes an der ETH verbunden.

Gesucht

freier Mitarbeiter

zur Ausarbeitung eines grösseren Wettbewerbes. Interessenten mit Wettbewerbserfolgen melden sich unter Chiffre 22250 KK an Publicitas, F Zürich 1.

Eidg. Technische Hochschule

Auf den 1. April 1950 ist die

Ordentliche Professur für Flugzeugstatik u. Flugzeugbau

neu zu besetzen.

Interessenten sind gebeten, ihre Bewerbungen (mit Lebenslauf und Publikationen) bis am 15. Oktober 1949 dem Präsidenten des Schweiz. Schulrates, ETH, Zürich 6, einzureichen, der auch alle weiteren Auskünfte erteilt.

Bautechniker oder Architekt

gesucht in Architekturbüro des Kantons Graubünden. Verlangt wird: Guter, sauberer Darsteller für Projekt, Ausführungs- und Detailpläne. Offerten unter Chiffre Z R 7188 befördert Mosse-Annoncen AG., Zürich 23.

Junger Bauzeichner

mit Praxis sucht Stelle in Architekturbüro oder Baugeschäft. Offerten unter Chiffre Z W 7120 an Mosse-Annoncen AG., Zürich 23.

Modern eingerichtete und sehr leistungsfähige

Schreinerei in der Nähe sucht Verbindung von Sissach

mit Architekten zwecks Lieferung von Innenausbau und Möbeln in solider, gediegener Ausführung zu sehr günstigen Preisen. Anfragen unter Chiffre OFA 9497 A an Orell Füssli-Annoncen AG., Basel.

Kant. Technikum Burgdorf

An der maschinentechnischen Abteilung des Technikums Burgdorf ist auf Beginn des Wintersemesters 1949/50 eine

Lehrstelle für Maschinenbau

zu besetzen. Bewerber haben sich über eine wissenschaftliche Ausbildung als

Maschineningenieur

auszuweisen. Es wird eine längere praktische Tätigkeit auf dem Gebiet der hydraulischen oder kalorischen Maschinen und Kompressoren verlangt.

Die Anstellungsbedingungen können von der Direktion des Technikums bezogen werden. Anmeldungen mit den gewünschten Beilagen sind bis 31. August 1949 der unterzeichneten Direktion einzureichen. Vorstellung nur auf persönliche Einladung.

Direktion der Volkswirtschaft des Kant. Bern:
Dr. Gafner.

Eidg. Oberbauinspektorat, Bern
Monbijoustrasse 45

Gesucht

Diplomierter Ingenieur

im Alter von 35—40 Jahren.

Anforderungen: Abgeschlossene Hochschulbildung. Gründliche theoretische Kenntnisse, vorzugsweise in der Hydraulik; Praxis wasser- und strassenbaulicher Natur; Gewandtheit im Verkehr mit Behörden und technischen Instanzen; Befähigung in der Behandlung allgemeiner Probleme. Kenntnis der Amtssprachen, Kandidaten mit italienischer Muttersprache erhalten den Vorzug.

Anstellung je nach Eignung und bisherigen Leistungen als Ingenieur I. Klasse bzw. Inspektor. Besoldung: Ingenieur I. Klasse: Fr. 7504.— bis Fr. 10 816.—; Inspektor: Fr. 8424.— bis Fr. 11 736.—, je zuzüglich der gesetzlichen Teuerungs-, Orts- und Kinderzulagen.

Diensteintritt: nach Vereinbarung.

Anmeldetermin: 30. September 1949.

Die Anmeldungen werden handschriftlich mit curriculum vitae und vollständigen Ausweisen über Studiengang und praktische Tätigkeit erbeten.

Gesucht tüchtiger, gut ausgewiesener

Bau-Ingenieur oder Tiefbau-Techniker

mit einigen Jahren Bureau- und Baupraxis, insbesondere im Stollenbau, als örtlicher Vertreter der Bauleitung eines größeren Tiefbaues.

Handschriftliche Offerten mit Zeugnisabschriften, Referenzen, Photo, Angabe der Gehaltsansprüche und der bisherigen Tätigkeit unter Chiffre Z R 1634 an Mosse-Annoncen AG., Zürich 23.

Gesucht auf Ingenieurbüro im Kt. Zürich ein tüchtiger

Tiefbautechniker oder Bauingenieur

für Arbeiten auf folgenden Gebieten: Straßenbau, Kanalisationen und Wasserversorgungen.

Ausführliche Offerten unter Beilage von 20 Rp.-Marke sind zu richten unter Chiffre Z M 7240, an Mosse-Annoncen AG., Zürich 23.

Tiefbauzeichner

mit langjähriger Praxis auf dem Gebiete des Wasserbaues und administrativen Kenntnissen, flotter Zeichner und Beschrifter, sucht passende Stelle. Offerten u. Chiffre Z P 7173 an Mosse-Annoncen AG., Zürich 23.

Selbst. Bauführer / Zeichner

erfahrener Praktiker im Hochbau. In Bauführung, Ausmass, Abrechnung, Submissionen, Voranschlag usw. praktisch absolut erfahren und zuverlässig, sucht solide Dauerstellung in Architekturbüro, Baugenossenschaft, Bau- oder Industrieunternehmung. — Offerten u. Chiffre Z N 7165 an Mosse-Annoncen AG., Zürich 23.

Dipl. Bauingenieur ETH

mit vier Jahren Praxis im Hoch- und Tiefbau, in Unternehmung und Büro, Deutsch, Französisch und Italienisch sprechend, sucht abwechslungsreichen Wirkungskreis in Unternehmung oder Ingenieurbüro. Eintritt baldmöglichst. — Offerten u. Chiffre Z H 7266 befördert Mosse-Annoncen AG., Zürich 23.

Junger, strebsamer

Tiefbauzeichner

sucht neuen Wirkungskreis auf Ingenieurbureau. Kenntnisse allg. Tiefbau, sowie in Eisenbeton vorhanden. — Offerten sind erbeten unter OFA 354 Z an Orell Füssli-Annoncen, Zürich 22.

Dipl. Architekt SIA

befähigt in Entwurf und Darstellung (Wettbewerbsfolge), mit mehrjähriger Praxis auch auf prakt. Gebiet, sucht Stelle in seriösem Büro. Sehr gute Zeugnisse über berufliche u. charakterliche Qualitäten vorhanden. Zuschriften erbeten unter Chiffre S 56818 Q an Publicitas, Basel.

Zu verkaufen ein gebrauchter, gut erhaltener

Holz-Planschrank

3-teilig, mit 6 Schubladen pro Abteil, 315 cm totale Breite, 85 cm tief, 93 cm hoch;

ein do. 2-teilig, mit 10 Schubladen pro Abteil, 245 cm totale Breite, 100 cm tief, 135 cm hoch;

ein gebrauchtes, gut erhaltenes, hölzernes

Stehpult

200 cm breit, 80 cm tief, 118 cm hoch.

Sich wenden an: Cellulosefabrik Attisholz AG., Attisholz bei Solothurn, Post Luterbach, Tel. (065) 2 20 33.

NAEGELI & CO.

Patentanwaltsbureau - Bundesgasse 16

BERN

Patentverkauf oder Lizenzabgabe.

Die Inhaber der folgenden schweiz. Patente wünschen mit schweiz. Fabrikanten bzw. Interessenten in Verbindung zu treten und sind gerne bereit, Lizenzen zu erteilen oder die Patente zu verkaufen.

Nr. 219164 vom 23. Nov. 1939 auf: Papier sensible à la lumière par la diazotypie.

Nr. 202256 vom 15. Febr. 1937 auf: Glaçure destinée à être appliquée aux métaux.

Nr. 191573 vom 17. Aug. 1936 auf: Procédé pour la fabrication d'une résine artificielle.

Nr. 220278 vom 17. Mai 1941 auf: Blechkäfig, insbesondere für Zylinderrollenlager.

Nr. 247307 vom 17. Nov. 1945 auf: Congegno per trasformare un moto rotante continuo in moto alternativo intermittente.

Gefl. Offerten oder Vorschläge werden durch Herren Naegeli & Cie., Patentanwaltsbureau, Bundesgasse 16, Bern, weiterbefördert.

Junger, tüchtiger Architekt

sucht vorübergehende Stelle bis Ende September. Verfügt über gute, fachmännische Kenntnisse, besonders im Entwerfen. Gewandt im Verkehr mit Unternehmern. Mehrjährige, gute Praxis. Zürich oder Umgebung bevorzugt. Offerten unt. Chiffre Z C 7255 befördert Mosse-Annoucen AG., Zürich 23.

Junger, tüchtiger

Bauzeichner

bewandert in allen auf dem Büro vorkommenden Arbeiten, sucht Stelle auf September, möglichst Nähe Zürich. Offerten unter Chiffre Z B 7254 an Mosse-Annoucen AG., Zürich 23.

Sehr günstig zu verkaufen

2 Caterpillar-Raupenschlepper Mod. D2

vollständig und fachmännisch revidiert. Ausgerüstet mit einer spez. Stoss-Vorrichtung für Langholz. Offerten unter Chiffre ZB 1628 an Mosse-Annoucen, Zürich 23.

Spezial-Hartputz für Innenausbau

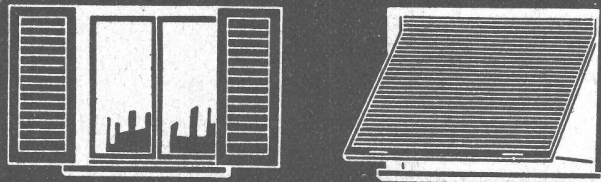
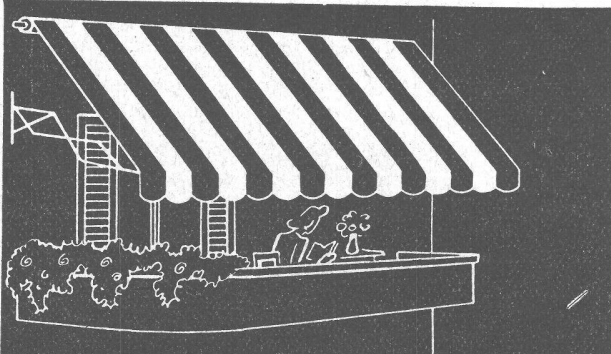
in div. Strukturen

Der neuzeitliche ideale Wandbelag
Angenehmste Raumwirkung

HERMANN HOCHSTRASSER, ZÜRICH 8

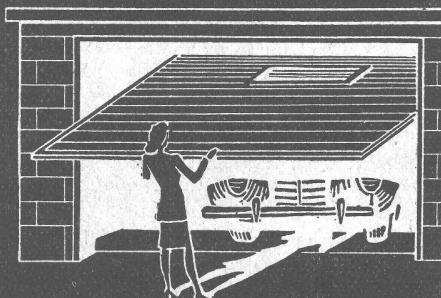
Seefeldstrasse 182

Im „Kleinen Pelikan“: Ausführung des
Treppenhaus-Wandputzes



HARTMANN & CO. A.G. BIEL

FILIALEN
IN
BERN
ZÜRICH
LAUSANNE



Nº 5

Universal-Theodolit WILD T2

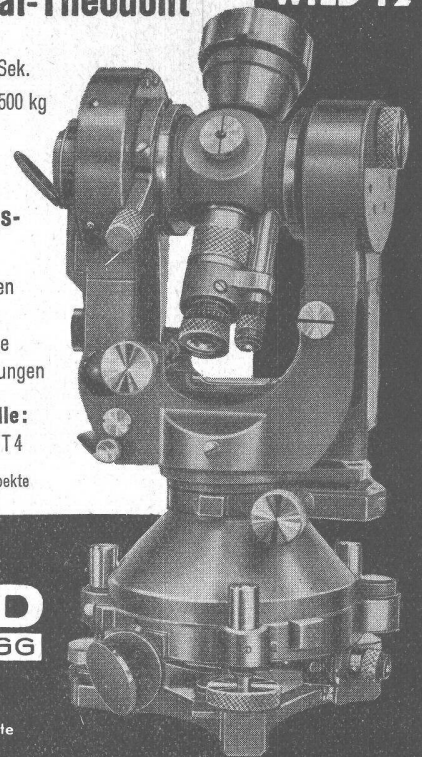
Genauigkeit 1 Sek.
Gewicht 5,500 kg

Anwendungs- gebiet:

Triangulationen
Tachymetrie
Geographische
Ortsbestimmungen

Weitere Modelle:
T0, T1, T3, T4

Verlangen Sie Prospekte



WILD HEERBRUGG

Verkaufs-AG.
Heinrich Wild's.
geodätische Instrumente
Heerbrugg (Schweiz)

Gelochte und
gepresste Bleche

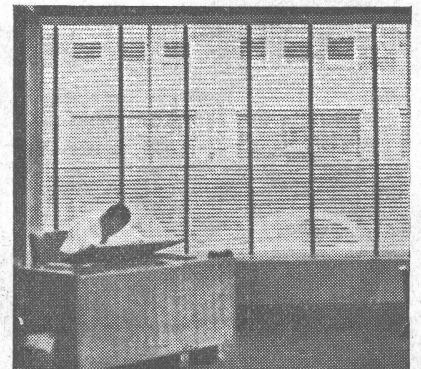


H. HEER & CO.,
OLTEN
Tel. 54029

Wenn es um Rolladen
oder Storen geht, immer
zuerst

Flexalum
anfragen.

Die **Flexalum-Jalousie**
bietet Ihnen in jeder Be-
ziehung neue Vorteile.



KARL WILHELM, ZÜRICH 1

Nüschelerstrasse 45

Telephon 27 68 60



Seit einem halben Jahrhundert bewährt

Asphaltin

**Jufegewebe-Abdichtungsplatten,
feerfrei, talkumiert oder mit
Bleifolieneinlage**

für Flachdach- und Terrassenabdichtungen,
Brücken-, Gewölbe-, Keller- und Tunnel-
isolierungen, sowie für die verschiedensten
Abdichtungs- und Bauarbeiten.

Verlangen Sie Offerte, Prospekte und un-
verbindliche Kostenvoranschläge.
ASPHALTIN und sonstige CTW-Produkte
sind auch beim Baumaterialhandel und in
Fachgeschäften erhältlich.

CHEMISCH-TECHNISCHE WERKE AG., MUTTENZ-BASEL, TEL. (061) 9 30 22

Induktive Erhitzung von Metallen mit Hochfrequenz

Lepel

Funkenstrecken-Generatoren

Leistungen von 2 bis 30 kW



Verbessern und verbilligen Sie Ihre Produktion.
LEPEL-Hochfrequenz-Generatoren sind wirklich preiswert.

Generalvertreter für die Schweiz:

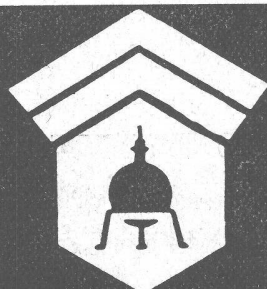


**ARDAG
ZÜRICH**

Ingenieurbüro
Möhrlistrasse 24
Telefon (051) 26 66 74

*Schreibt und zeichnet
nur mit dem
Schweizer Bleistift*

CARAN D'ACHE

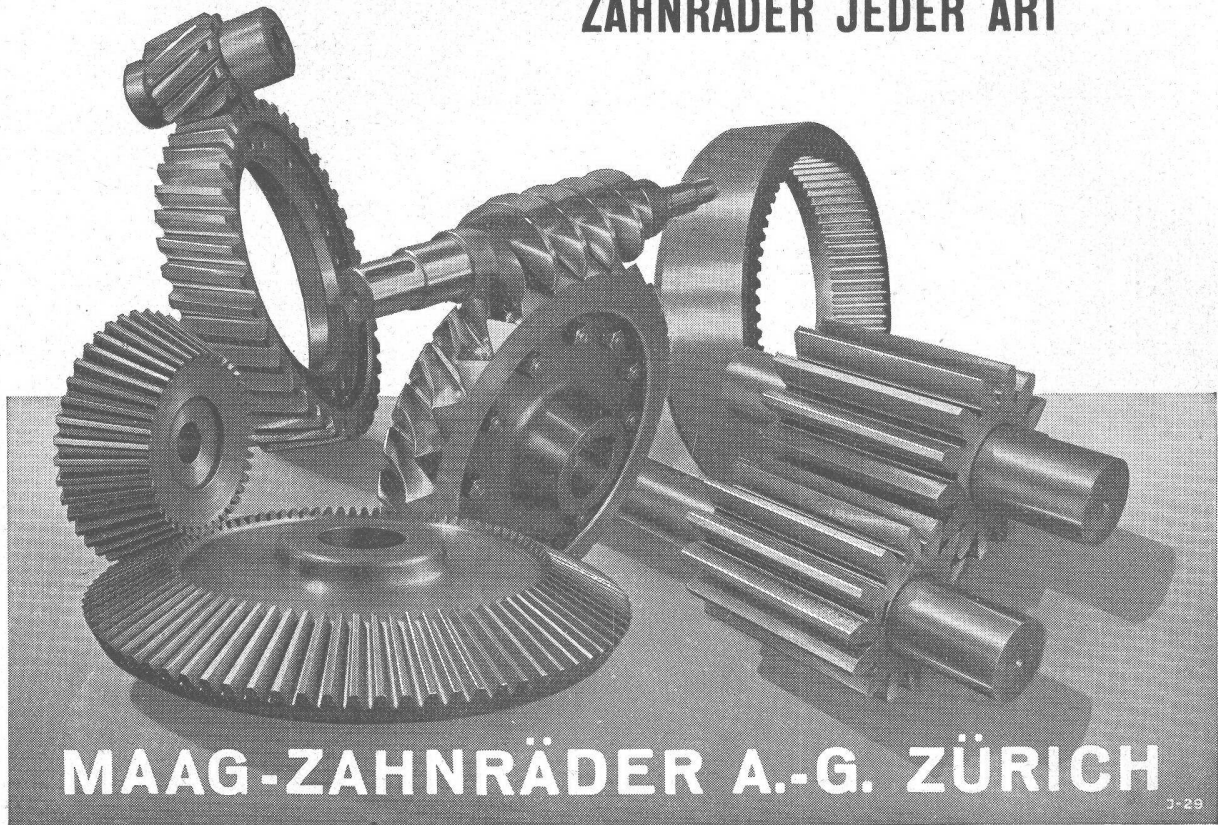


Wallerdichte Beläge

Spezial-Unternehmen:

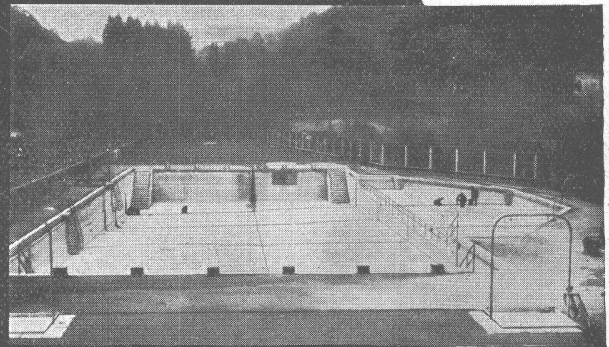
Frick-Glass, Zürich-Altstetten

ZAHNRÄDER JEDER ART



PALTOX

bewährte wasserdichte Isolier-
 masse von dauernder Klebe-
 kraft und Elastizität, kalt ver-
 wendbar, für Dilatationsfugen,
 Anschlüsse usw.



Schwimmbad Frauenfeld

Meynadier & Cie. AG. Zürich
 Vulkanstraße 110 Telephon 25 52 57
 Bern, Murtenstraße 36 Tel. 2 90 51

MEYNADIER