

Objektyp: **Advertising**

Zeitschrift: **Schweizerische Bauzeitung**

Band (Jahr): **67 (1949)**

Heft 39

PDF erstellt am: **11.09.2024**

### **Nutzungsbedingungen**

Die ETH-Bibliothek ist Anbieterin der digitalisierten Zeitschriften. Sie besitzt keine Urheberrechte an den Inhalten der Zeitschriften. Die Rechte liegen in der Regel bei den Herausgebern.

Die auf der Plattform e-periodica veröffentlichten Dokumente stehen für nicht-kommerzielle Zwecke in Lehre und Forschung sowie für die private Nutzung frei zur Verfügung. Einzelne Dateien oder Ausdrucke aus diesem Angebot können zusammen mit diesen Nutzungsbedingungen und den korrekten Herkunftsbezeichnungen weitergegeben werden.

Das Veröffentlichen von Bildern in Print- und Online-Publikationen ist nur mit vorheriger Genehmigung der Rechteinhaber erlaubt. Die systematische Speicherung von Teilen des elektronischen Angebots auf anderen Servern bedarf ebenfalls des schriftlichen Einverständnisses der Rechteinhaber.

### **Haftungsausschluss**

Alle Angaben erfolgen ohne Gewähr für Vollständigkeit oder Richtigkeit. Es wird keine Haftung übernommen für Schäden durch die Verwendung von Informationen aus diesem Online-Angebot oder durch das Fehlen von Informationen. Dies gilt auch für Inhalte Dritter, die über dieses Angebot zugänglich sind.

# SCHWEIZERISCHE BAUZEITUNG

WOCHENSCHRIFT FÜR ARCHITEKTUR / INGENIEURWESEN / MASCHINENTECHNIK  
REVUE POLYTECHNIQUE SUISSE

ORGAN DES S.I.A. SCHWEIZERISCHER INGENIEUR- UND ARCHITEKTEN-VEREIN  
UND DER G.E.P. GESELLSCHAFT EHEMAL. STUDIERENDER DER EIDG. TECHN. HOCHSCHULE  
GEGRÜNDET 1883 VON ING. A. WALDNER / HERAUSGEGEBEN VON ING. W. JEGHER

## HCH. LIER

Deckenheizungen System Crittall

Heisswasser-Heizungen

Umbau bestehender Dampfanlagen  
in Heisswasser • Abwärmanlagen

HEIZUNGS-INGENIEUR S.I.A. ZÜRICH 4 Badenerstr. 440 Tel. 23 92 05

## Eisenbaugesellschaft Zürich

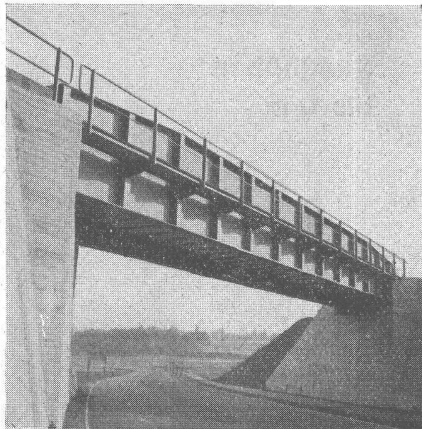
Ingenieurbureau Stahlbau Kranbau Wehrbau

**Unsere Abteilung Stahlbau** projektiert und konstruiert: Fabrikbauten, Werkbauten, Eisenhochbauten, Hallen, Brücken, Türme, Maste, Silos, Tanks

**Unsere Abteilung Hebezeuge** projektiert und erstellt betriebsfertige Hebezeuge Bauart „Oerlikon“, wie: Laufkrane, Bockkrane, Verladebrücken, Krane mit Greiferausrüstung, Hebeböcke, Drehkrane, Schiebebühnen, Baukrane und Transportanlagen + Revisionen auch im Abonnement

**Unsere Abteilung Wehrbau** projektiert und erstellt: Windwerke, Schützen, Dammbalken usw. für alle Wehrtypen

Wir verfügen über eigene Patente



Eisenbahnbrücke über die Zufahrtstrasse zum Flughafen Kloten

Bessere Sicht  
Aluminium Licht

MD

Aluminium Licht A.G. Zürich Uraniastr. 16 Tel. (051) 25 89 88

### Verlag

W. Jegher & A. Ostertag, Dianastrasse 5,  
Zürich / Tel. 23 45 07 / Postcheck VIII 6110

Postadresse:

Schweiz. Bauzeitung, Postfach Zürich 39  
Für den Buchhandel in Kommission bei  
Rascher-Verlag, Limmatquai 50, Zürich

### Bezugspreise

Einzelheft Fr. 1.50 — Abonnements:

12 Monate	6 Monate	3 Monate
Schweiz Ausland	Schweiz Ausland	Schweiz Ausland
60.— 66.—	30.— 33.—	15.— 16.50

Für Mitglieder des S. I. A., der G. E. P. und des Schweiz. Technischen Verbandes, sowie für Studierende der E. T. H. ermässigte Preis-Kategorien nach Tarif.

### Anzeigen-Verwaltung

Mosse Annoncen AG., Limmatquai 94,  
Zürich / Tel. 32 68 17 / Postcheck VIII 1027

### INHALT

Der Deckeneinsturz in Birsfelden .	553*
Zur Gestaltung eines Verwaltungsgebäudes in Basel. Von <i>H. Baur</i> .	554
Modellversuche zur Bemessung von Baukonstruktionen. Von <i>E. Schmidt</i> .	555*

### MITTEILUNGEN

Flugtriebwerk «Python». Staumauer am Porsuk .	561
Rollmaterial der Appenzellerbahn. Helikopter für Lenkungssteuerung. ETH, Landesplanung .	562
Generalversammlung des S. I. A. Kantonsspital Zürich. Abendkurse Bernet. Summitbrücke in Maryland. Wasserströmung in Kurven. Einsturz eines Deckenfeldes in New York. «Der Bauingenieur». Persönliches .	563

### LITERATUR

Hochbauliche Qualitätsarbeit, von <i>J. Duhm/H. Jenny-Dürst</i> .	563
Neuerscheinungen .	564

### NEKROLOGE

E. Blanz. E. Rupp .	564
---------------------	-----

### WETTBEWERBE

Schulhaus in Kilchberg .	564
--------------------------	-----

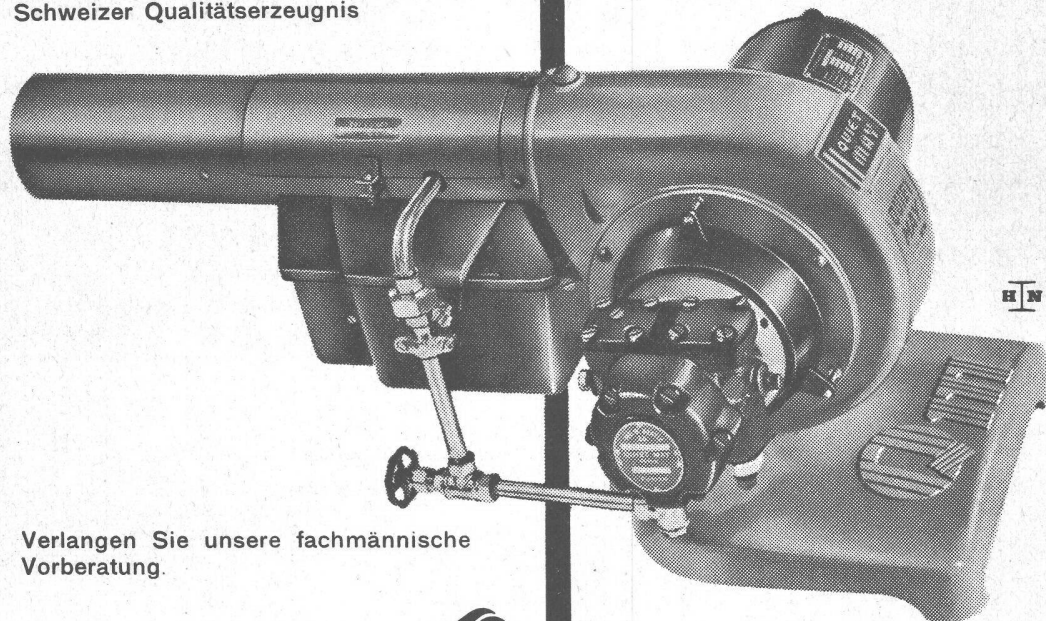
### VEREINE

S. I. A. Fall Brodtbeck & Bohny .	564
G. E. P. Verstorbene Mitglieder .	564

VORTRAGSKALENDER .	564
--------------------	-----

# QUIET MAY

Schweizer Qualitätserzeugnis



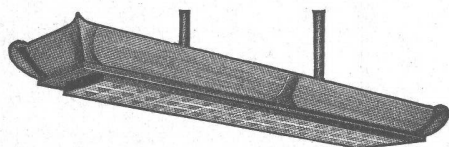
Verlangen Sie unsere fachmännische Vorberatung.

**Ing. W. OERTLI A.G.**   
Autom. Feuerungen  
Zürich Beustweg 12 Tel. 34 10 11/12/13

Ueber 6000 Anlagen in der Schweiz zeugen für seine Qualität, Wirtschaftlichkeit, Sicherheit.

### Service-Stellen:

Aarau, Basel, Bern, Biel, Chur, Lausanne, Lugano, Luzern, Neuchâtel, St. Gallen, Winterthur.



Bei einer

## guten Fluoreszenz-Beleuchtung

tragen die

**Armaturen, Vorschaltgeräte und Lampen**

stets die Marke

  
**Saxon**

**SAXON COMPONENTS LTD.**

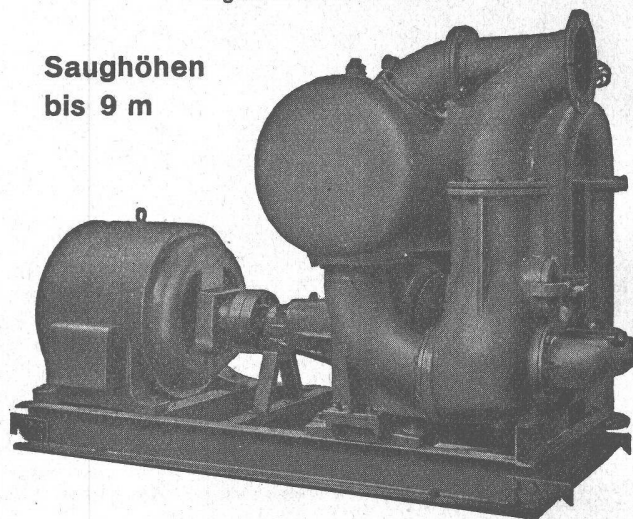
Pelikanstr. 19 ZÜRICH 1 Tel. 23 99 20

Fabrik für Fluoreszenz-Beleuchtung

## Selbstansaugende, ventillose Baupumpen

System Lauchener

Saughöhen  
bis 9 m



Leistungen 1 bis 500 Liter/Sek. Kein Bodenventil. Keine Klappe im Saugstutzen. Keine Hilfs-Vakuum-Pumpe. Jederzeitiges automatisches Ansaugen auch nach Luft-eintritt im Saugrohr. Keine reibenden, sich abnützenden Dichtungsflächen, daher unempfindlich, gegen Sand, Schlamm und Kies.

**Maschinenfabrik a. S. Sihl a. Zürich**

Gegründet 1871

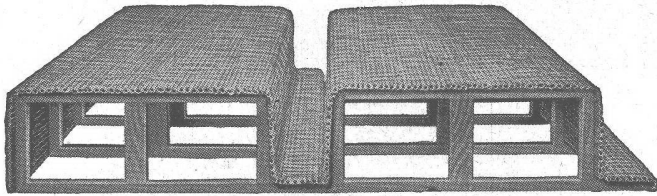
Telephon (051) 23 35 14

**wetterfest,  
isolierend,  
vorzüglicher  
Kondenswasserschutz**

Durisol A.G. für Leichtbaustoffe  
Dietikon Tel. 051 - 91 86 65

***Durisol***





# „ROBUR“

die stärkste Schilfrohrzelle für Betondecken

**VEREINIGTE SCHILFWEBEREIEN E. G.**  
Stampfenbachplatz 1 ZÜRICH 6 Telefon 28 43 63

# KLINKER AG. VERBLENDSTEINFABRIK LAUSEN

geflammt und uni für Böden, Cheminées, Fassaden

Telefon (061) 72404

Feuerfestes Material - Glasierte Verblender und Baukeramik - Steinzeug für Kanalisation - Säurefeste Steine und Platten

Ständige Ausstellung unserer Erzeugnisse in der SCHWEIZER BAUZENTRALE ZÜRICH, TALSTR. 9, BÖRSENBLOCK (Eintritt frei)

# HANDBOHRMASCHINE

Fr. 148.- (inkl. Bohrfutter)

1 Jahr Garantie

Wir fabrizieren:

- Handbohrmaschinen
- Bohrleistungen in Stahl 6, 10 und 18 mm
- in Holz 8, 18 und 30 mm
- Handschleifmaschinen
- Support-Schleifmaschinen
- Tischschleifmaschinen
- Elektrohämmer
- Blechscheren
- Poliermaschinen
- Kurzschlußbanker-Motoren
- Kollektor-Motoren für Einbau
- Nähmaschinenmotoren
- Spezialmotoren



TYPE HB 35

Bohrleistung: in Stahl 6 mm  
in Holz 8 mm  
Geschwindigkeit: 1500 U/Min.  
bei Vollast  
Aufgenommene Leistung 100 W  
Anschluss an Gleich- und Wechselstrom

REPARATUR ALLER ELEKTRO-APPARATE

ERSTE UND LANGJÄHRIGE SCHWEIZERISCHE SPEZIAL-FABRIK FÜR ELEKTROWERKZEUGE UND KLEINMOTOREN

## PERLES

**ELEKTROMOTORENFABRIK AG. PIETERLEN**  
TELEPHON (032) 7 72 06

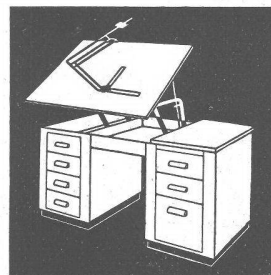


# Fenster

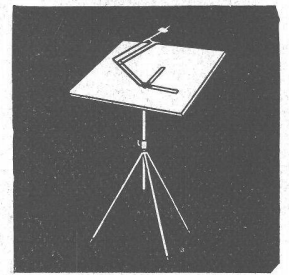
vorteilhaft durch

**FENSTERFABRIK ALBISRIEDEN AG.**

ZÜRICH 9 Fellenbergstrasse 245 Tel. 27 06 91



**HOVEKO-Zeichenpulte**  
Reissbretter, horizontal und vertikal verstellbar, 4 Typen à je 2 Grössen



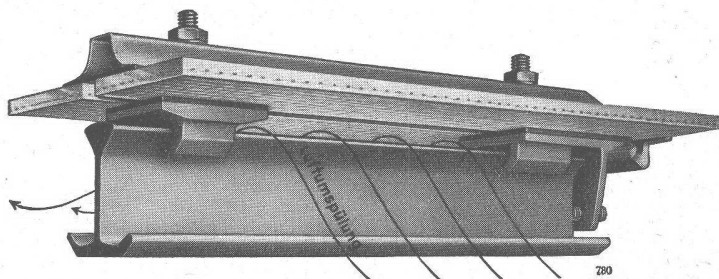
**REX-Zeichenständer** mit Reissbrettern - Perfekt-Kleinzeichenmaschinen für Reissbretter 50x65 und 75x105

Verkauf durch Fachgeschäfte

**REPPISCH-WERK AG., DIETIKON-ZÜRICH**

Tel. 91 81 03

# Oberlichter mit der idealen Einstegsprosse



**BUSS AG. BASEL - ABT. STAHLHOCHBAU - TEL. (061) 6 04 41**

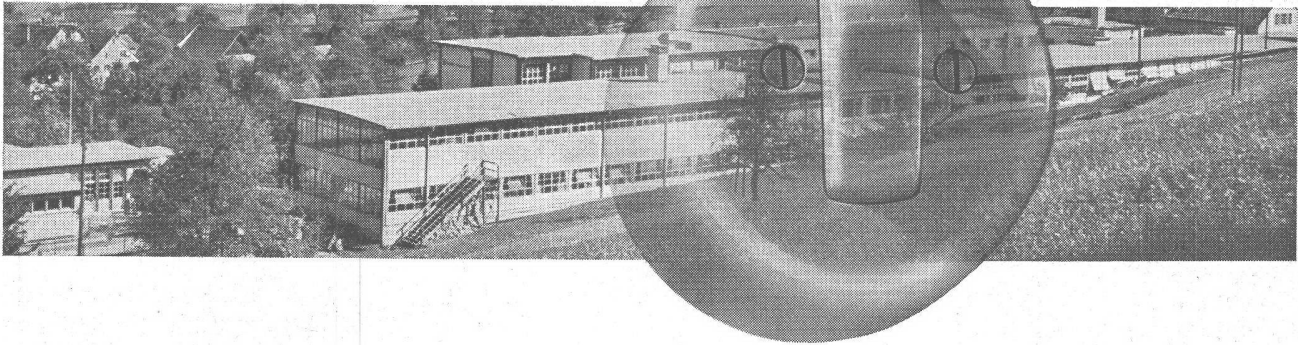
„Perfekta“

# BUSS

Verminderte äussere Kälteeinwirkung, Schwitzwasserbildung und Rostung.  
Spannungsfreie Punktlagerung des Glases vermindert Bruchgefahr und sichert ungehinderte Ausdehnung der Materialien bei Temperaturwechsel.  
Wasserdichte, schwitzwasserabführende und weitgehendst staubdichte Eindeckung.

Seit 40 Jahren sind die Feller-Fabrikate unübertroffen in Zweck und Form. Dieses Qualitätsprinzip ist für unsere gesamte Fabrikation des Installationsmaterials wegleitend.

**Adolf Feller AG. Horgen**



Zähneschleifen an eingesandten Stirn- und Schraubenrädern

**Geschliffene Zahnräder**  
Sauter/Bachmann & Cie.  
Zahnräderfabrik  
Netstal Gl.

**Rostfreie Sternfensternägel**

Mit der Keilmarke →

**INCA**

Haben sich seit Jahren bewährt  
Weisen Sie Nachahmungen zurück!

Bezug nur durch Eisenhandlungen

Fabrikant:  
**INJECTA**

Spritzgußwerke u. Apparatefabrik  
Teufenthal bei Aarau Tel. 3 82 77

**RINGDÜBEL**  
+ PATENT

**Hallen  
Fabrikbauten  
Treppenbau**

**R. RIGLING & CO.**  
Holzkonstruktionen

**Zürich-Oerlikon**  
Telephon (051) 46 82 25

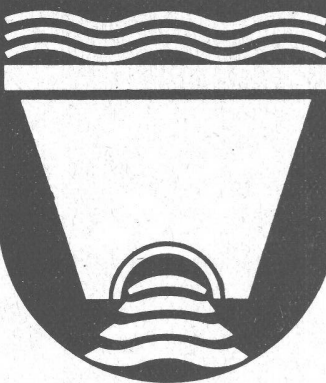
Knotenpunktverbindung für hölzerne Tragwerke

# GLASDÄCHER

in kittlosem System „KULLY“

**GLASDACHWERKE OLTEN**  
 A. KULLY, Dipl.-Ing., OLTEN GEGRÜNDET 1854  
 TEL. 539 01 und 02

## BARRA



## ABDICHTUNG

von Kellern, Terrassen, Fassaden, Fundamenten, Reservoirs, Stollen, Tunnels etc., gegen Grundwasser, Erdfeuchtigkeit, Schlagregen, Wasserverluste usw. vermittelt Zementzusatz BARRA

**MEYNADIER & CIE. A.G.**

Zürich Vulkanstr. 110 Telefon 25 52 57  
 Bern Murtenstrasse 36 Telefon 290 51

## BARRA



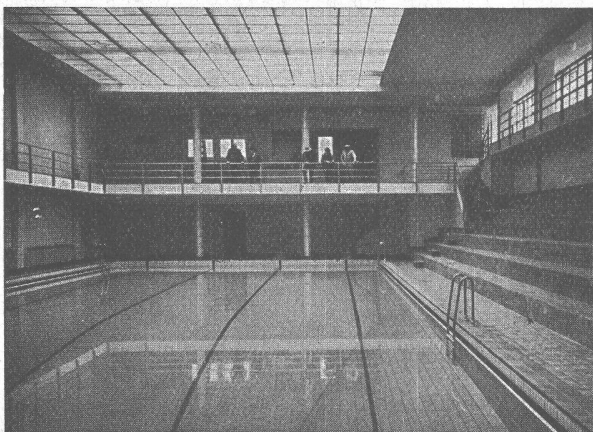
## STAEFA



**Ventilations-Anlagen**  
 nach eigenen Entwicklungen.  
 Sämtliche lufttechnischen Anlagen für Industrie und Gewerbe.  
 Verlangen Sie unseren Besuch, wir beraten Sie gerne.

**Luftheizungen  
 Klima-Anlagen**

**VENTILATOR A.G. STAEFA**  
 Staefa bei Zürich - Tel. 93.01.36  
 Spezialisiert seit 1890



Neues Hallenschwimmbad Sommerleist. Bern, v. Sinner & Beyeler, Arch., Bern

## BERNHARD HITZ + USTER

Fugenlose **SPRAY LIMPET ASBEST-**  
 Akustik- und Schallschluckbeläge  
 Feuerschutzbeläge  
 Kondensations-Verhütungsbeläge

**SPRAY LIMPET ASBEST-** Akustikbeläge an den Decken — 310 m<sup>2</sup> — im neuen und alten Hallenschwimmbad fugenlos aufgespritzt

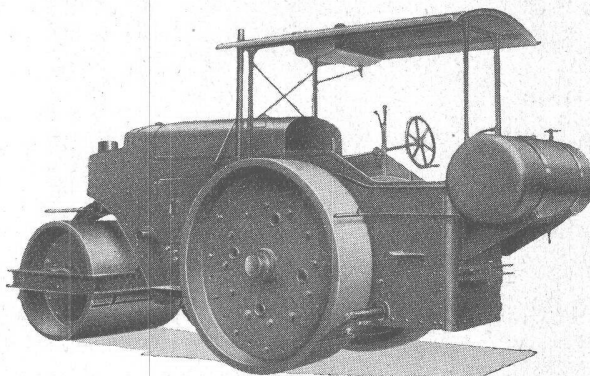
# **KAEUBLE** Dieselmotor-Strassenwalzen in alter Güte

Wenn schon über die Vorkriegswalzen nur **eine** Meinung besteht, ist es erfreulich festzustellen, dass auch die neuen Lieferungen qualitativ denselben in nichts nachstehen. Vielmehr werden deren materielle Güte und die letzten Vervollkommnungen ihre zuverlässige Arbeitsweise und die lange Lebensdauer erneut bestätigen.

KAEUBLE-WALZEN sind Original-Konstruktionen, durch jahrzehntelange Pionierarbeit zu der heutigen Vollkommenheit entwickelt.

Mit fester und mit beweglicher Hinterachse. Fabrikationsgrößen 3—15 Tonnen.

In grosser Anzahl auch in der Schweiz im Betrieb. Beste Referenzen. — Viele Nachbestellungen.

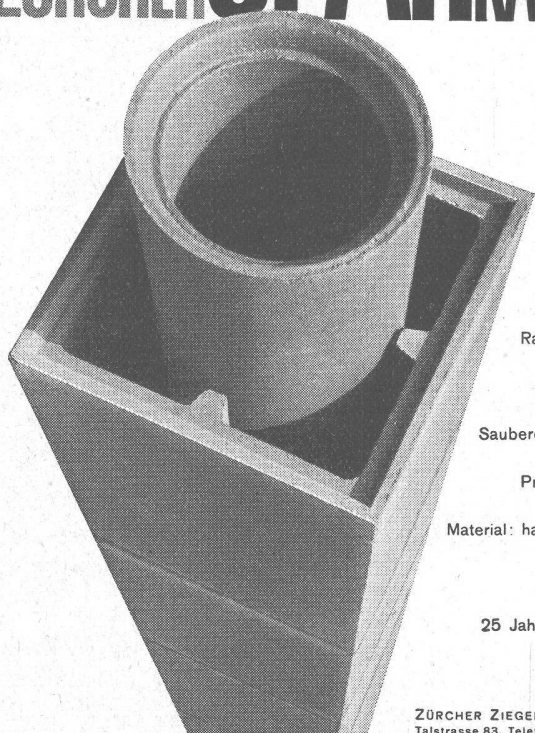


Alleinverkauf und umfassender Ersatzteil-Service

## Robert Aebi & Cie AG Zürich

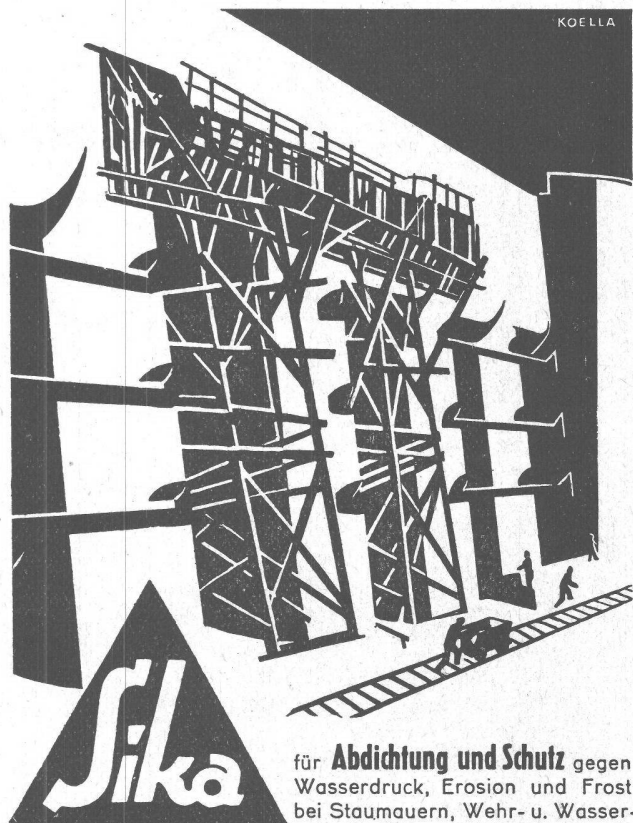
Maschinenfabrik  
Gegründet 1881  
Telephon (051) 23 17 50

# ZÜRCHER SPARKAMIN



- Rasch versetzt
- Zweiteilig
- Saubere Innenfläche
- Präzise Muffen
- Material: hartgebrannter Ziegelschrot
- 25 Jahre Erfahrung

ZÜRCHER ZIEGELEIEN ZÜRICH  
Talstrasse 83, Telefon (051) 23 87 00

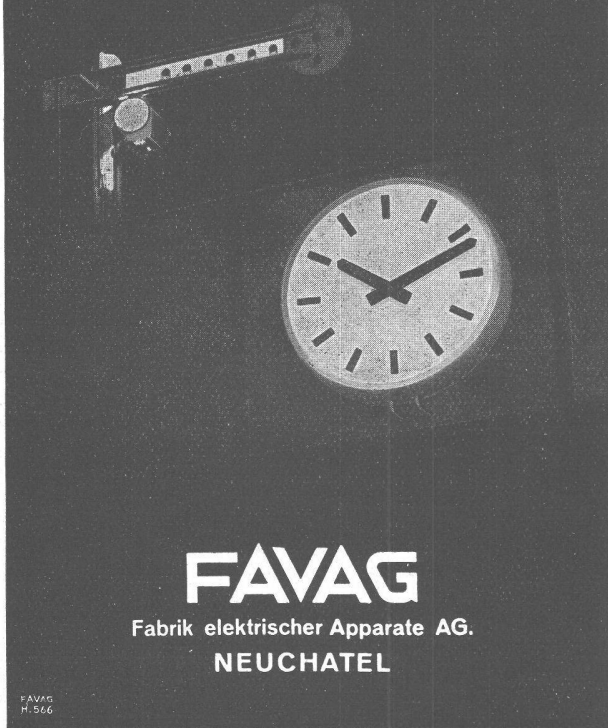


für **Abdichtung und Schutz** gegen Wasserdruck, Erosion und Frost bei Stauwauern, Wehr- u. Wasserbauten, Brücken, Pfeilern etc.

## KASPAR WINKLER & CIE ZÜRICH-ALTSTETTEN



**ELEKTRISCHE UHREN**



**FAVAG**

Fabrik elektrischer Apparate AG.  
NEUCHÂTEL

FAVAG  
H. 566

**TÜRZARGEN**  
für alle Verwendungszwecke,  
in jeder beliebigen Profilierung,  
mit u. ohne Dichtungen

**GEBR. TUCHSCHMID**  
FRAUENFELD + ZÜRICH

Ob für

***guten Innenausbau oder anspruchsvolle Möbelteile***

Novopan ist immer voran



Ladeneinrichtung aus Novopan Nussbaum furniert  
Entwurf: W. Calame, dipl. Arch. ETH. Ausführung: Möbelfabrik Aarau AG.

**Novopan**

das ideal abgesperrte Holz

mit dem anerkannt

**guten Stehvermögen**

Verlangen Sie unseren  
technischen Dienst

**Novopan AG. Klingnau**

Tel. (056) 5 13 35/36