

Zeitschrift: Schweizerische Bauzeitung
Herausgeber: Verlags-AG der akademischen technischen Vereine
Band: 67 (1949)
Heft: 39

Werbung

Nutzungsbedingungen

Die ETH-Bibliothek ist die Anbieterin der digitalisierten Zeitschriften. Sie besitzt keine Urheberrechte an den Zeitschriften und ist nicht verantwortlich für deren Inhalte. Die Rechte liegen in der Regel bei den Herausgebern beziehungsweise den externen Rechteinhabern. [Siehe Rechtliche Hinweise.](#)

Conditions d'utilisation

L'ETH Library est le fournisseur des revues numérisées. Elle ne détient aucun droit d'auteur sur les revues et n'est pas responsable de leur contenu. En règle générale, les droits sont détenus par les éditeurs ou les détenteurs de droits externes. [Voir Informations légales.](#)

Terms of use

The ETH Library is the provider of the digitised journals. It does not own any copyrights to the journals and is not responsible for their content. The rights usually lie with the publishers or the external rights holders. [See Legal notice.](#)

Download PDF: 22.12.2024

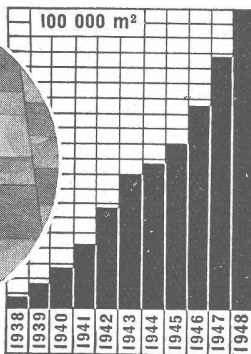
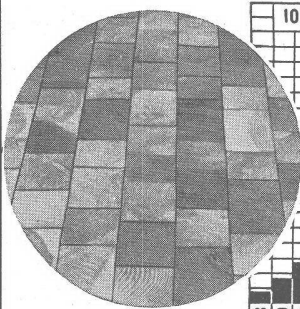
ETH-Bibliothek Zürich, E-Periodica, <https://www.e-periodica.ch>

Holz- Pflaster

(E-K-impregniert, unter Vakuum und Druck
ofengetrocknet)

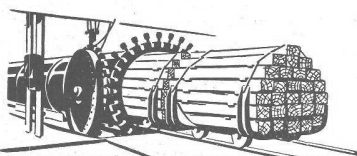
*Der ideale
Bodenbelag
für Werkstätten*

gesund, warm, schalldämpfend,
isolierend und unverwüstlich durch Fäulnis



Vom Eidg. Fabriksinspektorat empfohlen
Verlangen Sie Prospekt und Offerte

HOLZPFLASTER E-K-impregniert ist hell,
vollkommen geruchlos, feuerhemmend, düstet
nicht aus, wird auch bei starker Nässe nicht aus-
gelaugt, deshalb unverwüstlich durch Fäulnis.



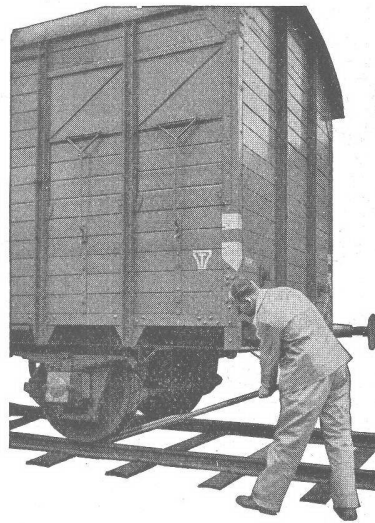
**HOLZKONSERVIERUNG A.G.
ZOFINGEN**

Tel. (062) 8 10 46 / 8 10 71

GIROUD OLTEN

6 Vorteile

- Schneller Wagonumlauf
- Sehr leicht
- Praktische Ausführung
- Schweizer Fabrikat
- Lieferbar ab Lager
- **und** sehr billig



**bietet Ihnen
unser pat.**

WAGENSCHIEBER

BESTE REFERENZEN VON BAHNGESELLSCHAFTEN

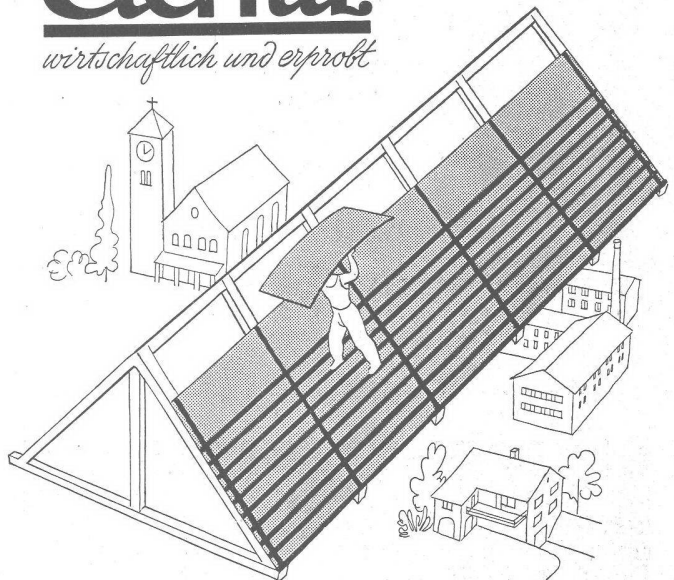
AG. DER MASCHINENFABRIK VON LOUIS GIROUD, OLTEN

Telephon 062 - 5 40 17

8849

Eternit

wirtschaftlich und erprobt



Unterdach

Die auf den Sparren verlegten Platten bilden ein
Unterdach, welches besten Schutz vor eindringender
Nässe, Flugschnee, Staub, sowie Feuerübergreif gewähr-
leistet. Die grossformatigen und leichten Platten ge-
statten eine einfache und rasche Verlegung.

ETERNIT AG NIEDERURNEN TEL. (058) 415 55




Fabrik für alle
Drahtgeflechte

EMIL HITZ
ZÜRICH 4

Birmensdorferstr. 55
Tel. 23 65 42

Spezialität: Drahtgewebe in allen Metallen

Zweigbetrieb Basel: Ob. Rebgasse 40, Tel. 4 58 92



Abwasser-
Pumpen

K. RÜTSCHI & CO.
BRUGG
Pumpenbau



Filialen in:

Zürich 6
Turnerstraße 3
Tel. (051) 26 28 45

Winterthur
Tel. (052) 2 13 85

St. Gallen
Tel. (071) 2 63 86

Basel
Tel. (061) 5 72 58

Zäune
liefert als Spezialität:
Müller & Co.

(SCHAFFHAUSEN)
LÖHNINGEN Tel. (053) 6 91 17

Leistungsfähigste Zaunfabrik der Schweiz
Katalog und Offerten kostenlos

1897-1947
50 JAHRE
Erfahrung & Qualität
Löhninger-Zäune

BAUMASCHINEN

wie **Bagger - Kräne**
Kompressoren Ingersoll-Rand
Worthington
Pressluftgeräte - Pumpen etc.

liefert zu konkurrenzlosen Preisen

Anton Löhner Vadianstrasse 10 **St. Gallen**



Spezial-Geschäft für

Fabrik-Kleiderschränke
freistehende **Lagergestelle**
Lagerwandgestelle
Fahrradständer
fahrbare **hydraulische**
Hebetische
Transportgeräte jeder Art

HULFTEGGER & Co.
STÄFA (Zch.) Tel. 93 06 51 / 52



Industrie-Artikel

Treibriemen Transportbänder
Keilriemen Riemenverbinder
Dichtungsmaterial Gummischläuche

Adolf Schlatter A.G. Zürich
Tel. (051) 26 17 86 Stampfenbachstr. 73

St. Margrether-Sandstein

Kennen Sie die Vorzüge meines Materials? Jegliche Steinhauerarbeiten, Tür- u. Fenstereinfassungen, Cheminées etc.

Verlangen Sie unverbindlich Offerte oder Vertreterbesuch.

STEINBRUCH- UND STEINMETZGESCHÄFT
E. GAUTSCHI St. Margrethen Tel. 7 34 86

NORMALISIERTE FENSTER & TÜREN
HERSTELLUNG IN GROSSEN SERIEN



VERLANGEN SIE UNSEREN ILLUSTRIRTE KATALOG
WINCKLER A.G. FRIBOURG



Funktionsprinzip und Ausführung
der GEBERT-Spülapparate
sind vorbildlich und
unübertroffen

Gebert

Gebert & Cie. Rapperswil bei Zürich



ERSTKLASSIG
NEUZEITLICH

**Luft- und Wärmetechnik, Klimatisierung,
Entnebelung, Trocknung, pneumatischer
Transport, Staubabsaugung
Aut. Brandschutz für Industrien**

SIFRAG SPÉZIALAPPARATEBAU U. INGENIEURBUREAU FREI AG.
BERN ZÜRICH



KB 7

*Warum wird
KABA immer
wieder bevorzugt?*

KABA löst das Schließproblem auf vollkommene Art und hat verschiedene technisch besondere Eigenheiten:

1. Nachahmungen sind ohne entsprechende Spezial-Maschinen praktisch ausgeschlossen.
2. Die Vertiefungen sind beidseitig des Bartes. Der Schlüssel kann also beliebig eingesteckt werden.
3. Schweizerische Qualitäts-Arbeit von höchster Präzision.
4. Maximale Verschiedenheit für kombinierte Schließ-Anlagen.
5. Schlüsselform ohne Ecken oder Zacken, daher keine Beschädigung der Kleider.

Lassen Sie sich bei Ihrem Händler die weiteren wichtigen Vorzüge näher erklären.

Erhältlich in allen guten Fachgeschäften
Verlangen Sie den illustr. Prospekt durch:

BAUER AG.

Kassenschrankfabrik in Zürich 6
Schloßfabrik in Wetzikon/Zch.



Vobag AG. für vorgespannten Beton

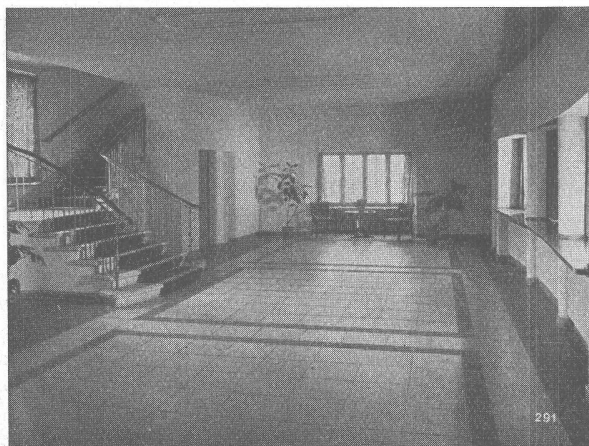
Zürich Telefon (051) 28 64 74

Spezialfirma für die Lieferung von Bauelementen aus Vorspannbeton und Eisenbeton

VORTEILE

KURZE BAUZEIT - MINIMALER UNTERHALT - WIRTSCHAFTLICHKEIT

Perrondach-Anlage (montagefertig)



Qualitäts-Fabrikate

in Basaltolit-Quarzit

Treppenanlagen Bodenplatten

hydraulisch gepresst, mit granitharter Gehfläche, in verschiedenen Farben

- Standard-Formate:
- 25/25/2 cm
 - 30/30/2 cm
 - 35/35/2,5 cm
 - 40/40/3 cm

in Granit-Imitation sofort ab Lager lieferbar!

SPEZIALBETON AG. STAAD (St. G.)

STS

Schweizer. Technische Stellenvermittlung
Service Technique Suisse de placement
Servizio Tecnico Svizzero di collocamento
Swiss Technical Service of employment

ZÜRICH, Beethovenstr. 1. Tel.: 23 54 26. Telegr.: STSINGENIEUR
 ZÜRICH. - Für Arbeitgeber kostenlos, Für Stellensuchende Einschreib-
 gebühr 2 Fr. für 3 Monate, Bewerber wollen Anmeldebogen verlangen.
 — *Auskunft* über offene Stellen und *Weiterleitung* von Offerten
 erfolgt *nur gegenüber Eingeschriebenen*.

INDUSTRIE - ABTEILUNG

- 23 **Dipl. Elektroingenieur oder -Techniker**, für Projekt und Konstruktion von Schaltanlagen. Ostschweiz.
- 409 **Papiertechniker**. Nordwestschweiz. S. 23. Juli.
- 521 **Konstrukteur** (Technikum), für elektr. Apparate- und Gerätebau. Zürich.
- 523 **Heizungstechniker**, für wärmetechnische Anlagen. Baldigst. Ostschweiz.
- 525 **Dipl. Maschinentechniker event. Maschineningenieur**, als Chef des Konstruktionsbüros. Mehrjährige Konstruktionstätigkeit im Behälter- und Grossapparatebau, Kenntnisse in Verarbeitung von Leichtmetallen und nichtrostenden Stählen. Alter nicht unter 30 Jahren. Ostschweiz.
- 527 **Chemiker** (Ingenieur oder Techniker) mit Praxis in Anwendung von Lacken und Oberflächenbehandlung von Aluminium. Eintritt Frühjahr 1950. Nähe Zürich.
- 531 **Maschinen- event. Elektrotechniker**, für Unterhalt, Reparaturen und Ausbau maschineller Anlagen einer Sisalhanfplantage in Britisch Ostafrika. Englisch. Eintritt Herbst 1949. Vertragsdauer vier Jahre.
- 533 **Dipl. Elektrotechniker**, für Transformatoren, Gleichrichter, Steuerungs- und Schaltanlagen. Westschweiz.

BAU - ABTEILUNG

- 616 **Dipl. Bauingenieur**, mit Erfahrung in Projektierung und Ausführung von Wasserkraftanlagen, für die Durchführung von Studien. Baldigst. Westschweiz.
- 732 **Bau- event. Maschineningenieur**. Deutsche Schweiz. S. 6. Aug.
- 762 **Dipl. Bauingenieur**. Deutsche Schweiz. S. 13. Aug.
- 772 **Bautechniker**. Baldigst. Ostschweiz. S. 13. Aug.
- 806 **Hochbautechniker**, für Planbearbeitung und Bauführung. Sofort. Kt. Bern.
- 916 **Tiefbautechniker**, für Projekt, Ausführung und Bauleitung von Wasserversorgungsanlagen. Kanalisationen. Baldigst. Ostschweiz.
- 922 **Hochbautechniker**, mit Praxis. Baldigst. Ostschweiz.
- 930 **Eisenbetontechniker**, für Planbearbeitung von Eisenbetonbauten. Zentralschweiz.
- 936 **Hochbautechniker**, für Werkpläne und Kostenvoranschläge. Eintritt 1. Oktober 1949. Kt. Bern.
- 938 **Hochbautechniker**, für Büro und Bauplatz. Zentralschweiz.
- 940 **Tiefbautechniker**, mit Praxis, für Projektierung, Absteckung, Planbearbeitung von Tief- und Eisenbetonarbeiten. Kt. St. Gallen.
- 944 **Tiefbautechniker**, für Absteckungen, Profilieren und Bauaufsicht im Strassenbau. Ostschweiz.
- 948 **Tiefbautechniker** (Technikum), für Strassenbauten und Erledigung der Abrechnungen. Ostschweiz. Offerten bis 14. Oktober an STS.
- 950 **Hochbautechniker**, für Planbearbeitung, Kostenvoranschläge, Bauleitung, Abrechnung für Service-Stationen, Garagen, Depotbauten und Anlagen für flüssige Brennstoffe. Kenntnisse im Installationsfach und Tiefbau erwünscht. Italienisch, baldigst. Zürich.
- 952 **Dipl. Bauingenieur**, Statiker in Eisenbeton- oder Stahlbau, als Assistent.
- 954 **Dipl. Ingenieur**, Absolvent einer Hochschule für Bergbau mit Praxis im Untertag-Abbau, für Leitung eines Minenbetriebes. Französisch, Englisch. 35—45 Jahre. Westschweiz.



Wallerdichte Beläge

Spezial-Unternehmen:
 Frick-Glass, Zürich-Altstetten

Kant. Technikum Burgdorf

An der maschinentechnischen Abteilung des
 Technikums Burgdorf ist eine

Lehrstelle für Maschinenbau

zu besetzen. Bewerber haben sich über eine
 wissenschaftliche Ausbildung als

Maschineningenieur

auszuweisen. Es wird eine längere praktische
 Tätigkeit auf dem Gebiete der hydraulischen
 oder kalorischen Maschinen und Kompressoren
 verlangt.

Die Anstellungsbedingungen können von der
 Direktion des Technikums bezogen werden. An-
 meldungen mit den gewünschten Beilagen sind
 bis **30. September 1949** der unterzeichneten Di-
 rektion einzureichen. Vorstellung nur auf per-
 sönliche Einladung.

Direktion der Volkswirtschaft des Kantons Bern
 Dr. G a f n e r.

Stellenausschreibung

Infolge Rücktritts des bisherigen Inhabers wird
 die Stelle des

Direktors

der **St. Gallisch-Appenzellischen Kraftwerke AG.**
 zur freien Bewerbung ausgeschrieben.

Erfordernisse: Administrativ-kommerzielle, evtl.
 juristische Kenntnisse und Erfahrungen für die
 Leitung eines grösseren Unternehmens. Vertraut-
 heit mit den technischen Problemen der Elektri-
 zitätswirtschaft ist erwünscht.

Gehalt und Stellenantritt nach Vereinbarung.

Bewerber (Schweizerbürger) sind eingeladen,
 ihre handschriftliche Anmeldung mit Angabe
 der Personalien, der Ausbildung und der bishi-
 geren Betätigung unter Beilage von Ausweisen
 und Referenzen bis zum **30. September 1949** dem
 Präsidenten des Verwaltungsrates, Herrn Dr.
 J. Riedener, Regierungsrat, Vorsteher des Justiz-
 und Sanitätsdepartementes St. Gallen, einzu-
 reichen.

Verwaltungsrat der
St. Gallisch-Appenzellischen Kraftwerke AG.

Führendes Unternehmen der Baustoffindustrie

sucht

BETRIEBS- INGENIEUR

für interessanten, selbständigen Aufgabenkreis: Selbstverantwortliche Betriebsorganisation, Projektierung von Neuanlagen der mechanischen Einrichtung und Ausbildung von Fabrikationsverfahren für neue Projekte.

Erforderlich: Betriebswissenschaftliche Kenntnisse und gründliche Erfahrung in Fabrikationsleitung, solide Fachkenntnisse im Gebiete der Zementprodukte und im Baumaschinenwesen.

Nur bestqualifizierte Bewerber mit ausgesprochenem Organisationstalent belieben Offerte mit Lebenslauf, Photo, Referenzen und Gehaltsansprüchen zu richten unter Chiffre Z G 7787 an Mosse-Annoncen AG., Zürich 23.

STELLEN-AUSSCHREIBUNG

Die Stelle eines kantonalen

Brandassekuranz-Inspektors

(Chef der kant. Gebäudeversicherung und der kant. Feuerpolizei) wird zur Wiederbesetzung auf den 1. Januar 1950 ausgeschrieben. Der Beamte ist in die 11. Besoldungsklasse eingereiht. Geeignete Fachleute, womöglich mit technischer Ausbildung, die befähigt sind, alle Obliegenheiten selbständig zu erfüllen, wollen ihre Anmeldung schriftlich mit den nötigen Unterlagen versehen, bis zum 5. Oktober 1949 an die Baudirektion des Kantons Schaffhausen einreichen.

Schaffhausen, den 12. September 1949.

Kantonale Baudirektion Schaffhausen.

Gesucht auf Ingenieurbureau der Nordostschweiz jüngerer

Tiefbautechniker ev. Tiefbauzeichner

für Projekte u. Ausführungen von Strassenbauten, Kanalisationen und Abwasserreinigungs-Anlagen. Offerten mit Referenzen und Angabe der Praxis unter Chiffre Z W 7750 an Mosse-Annoncen AG., Zürich 23.

Architekturbüro BSA in Zürich sucht erfahrenen, künstl. begabten, selbständigen

Architekten

der in der Lage ist, einigen Angestellten vorzustehen. Bei Bewährung Dauerstelle. — Handschriftliche Offerte mit Photo unter Chiffre Z R 7658 an Mosse-Annoncen AG., Zürich 23.

Bauzeichner/Bauführer

sucht Stellung in einem Architekturbüro. Bin versiert in sämtlichen Arbeiten wie Projektierung, konstruktive Ausarbeitung, Kostenberechnung und Bauführung. Offerten unter Chiffre Z O 1906 an Mosse-Annoncen AG., Zürich 23.

Gesucht erfahrener

Ingenieur-Statiker

(Dipl. ETH), dem später die Leitung des technischen Bureau einer Konstruktionswerkstätte übertragen werden kann. — Anmeldungen mit allen üblichen Unterlagen erbeten unter Chiffre F 24623 U an Publicitas Olten.

Junger, 22jähriger

Bauzeichner

an sauberes, exaktes Arbeiten gewöhnt, vertraut in der Bearbeitung von Ausführungs- und Detailplänen sowie in einfacheren statischen Berechnungen, sucht Stelle in Architekturbureau oder Bauunternehmung. Eintritt nach Uebereinkunft. Offerten unter Chiffre Z U 7746 an Mosse-Annoncen AG., Zürich 23.

Strebsamer, junger

Tiefbau- und Eisenbetonzeichner

sucht Stelle auf 1. Nov. 1949 auf Ingenieurbureau. Allgemeine Kenntnisse in Tiefbau sowie in Eisenbeton. Offerten unter Chiffre Z A 7753 befördert Mosse-Annoncen AG., Zürich 23.

Prakt. erfahrener Bauführer-Zeichner

Selbständig in Bauleitung, Ausmass, Abrechnung, Submiss., Kostenvoranschläge etc. im Hochbau, sucht entspr. Anstellung in Arch.-Büro, Bau- oder Industrieunternehmen, Baugenossenschaft etc. (Platz Zürich). Offerten unter Chiffre Z M 7635 an Mosse-Annoncen AG., Zürich 23.

Zu verkaufen

Gegenstrom-Schnellmischer

Pat. Eirich, stationär, Füllung 75 l, mit Staubabschlußdeckel. — Offerte unter Chiffre Z 14522 Z an Publicitas Zürich 1.

Zu verkaufen:

Schweizerische Bauzeitung 1895 - 1945

Vollständig: 1895—1913, gebunden, folgende: band- bzw. jahrgangweise unter Kreuzband geordnet. Offerten bitte an P. Lorenz, Ing., in Filisur (Graubünden).

Gemeinde Kilchberg b. Zürich**WETTBEWERB**

zur Erlangung von Entwürfen für ein

**Schulhaus mit Turnhalle
und Sportplatz**

im «Brunnenmoos» Kilchberg

Einlieferungsfrist: 1. Februar 1950.

Der Gemeinderat Kilchberg eröffnet unter den seit 1. Mai 1948 in Kilchberg wohnenden oder verbürgerten Architekten einen Projekt-Wettbewerb gemäss den Grundsätzen des S. I. A. für das Verfahren bei architektonischen Wettbewerben.

Die Unterlagen können gegen Hinterlage von Fr. 50.— auf dem Gemeinde-Ingenieur-Bureau im Gemeindehaus, jeweils vormittags von 8—11.30 Uhr bezogen werden.

Kilchberg, den 15. September 1949.

Der Gemeinderat.

Stellenausschreibung

Beim Kant. Hochbauamt wird für die Bearbeitung der Erweiterungsbauten des Kantonsspitals ein

ARCHITEKT

gesucht. Verlangt wird abgeschlossene Hochschulbildung oder entsprechende fachliche Bildung, mehrjährige erfolgreiche Tätigkeit im Berufe.

Jahresbesoldung Fr. 9000.— bis 11 000.—, zuzüglich Teuerungszulagen.

Handschriftliche Anmeldungen mit Angabe von Geburtsdatum, Heimat- und Wohnort, Zivilstand, Lebenslauf, sowie genauen Angaben über Bildungsgang und praktische Betätigung sind bis 8. Oktober 1949 der Kant. Baudirektion einzureichen.

Aarau, den 20. September 1949.

Aargauische Baudirektion.

PATENTE

MODELLE, MUSTER, MARKEN
etc.
in allen Ländern

NAEGELI & Co., BERN

Patentanwälte, Bundesgasse 16

**ACROW**

ENGINEERS LIMITED LONDON

Stahl- & Aluminium-Rohrgerüste
Deckenstützen - Grabenspriessen
Deckenschalungs - Balken & Bleche
Betonmischer - Bauaufzüge

GENERALVERTRETUNG:

ABC

A. BANGERTER & CIE. A.G.

CEMENTWAREN & BAUSTEINWERKE

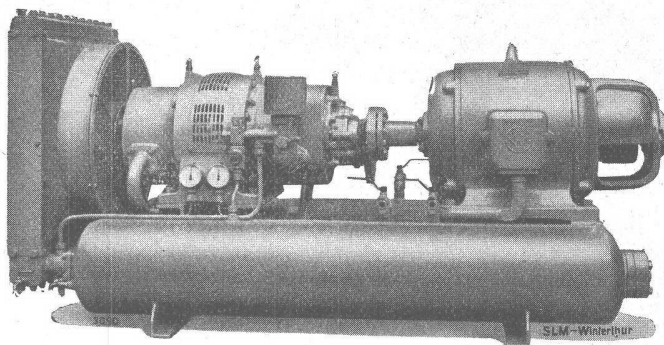
ABT. BAUWERKZEUGE / LYSS

TELEPHON:

032 / 84 123

SLM ROTATIONS-KOMPRESSOREN

fahrbare und transportable
Anlagen für den Baubetrieb



Luftgekühlter SLM-Chassis-Kompressor, Leistung 35 PS

SCHWEIZERISCHE LOKOMOTIV- UND MASCHINENFABRIK WINTERTHUR

FAKTOR *Lasur*

der Schutzanstrich für Chalets,
Scheunen und sonstige Holzobjekte
Gefällig und wetterbeständig
Verlangen Sie unverbindlich Prospekt und Farbkarte



CHEMISCHE SPEZIALITÄTEN FÜR DEN BAUTENSCHUTZ

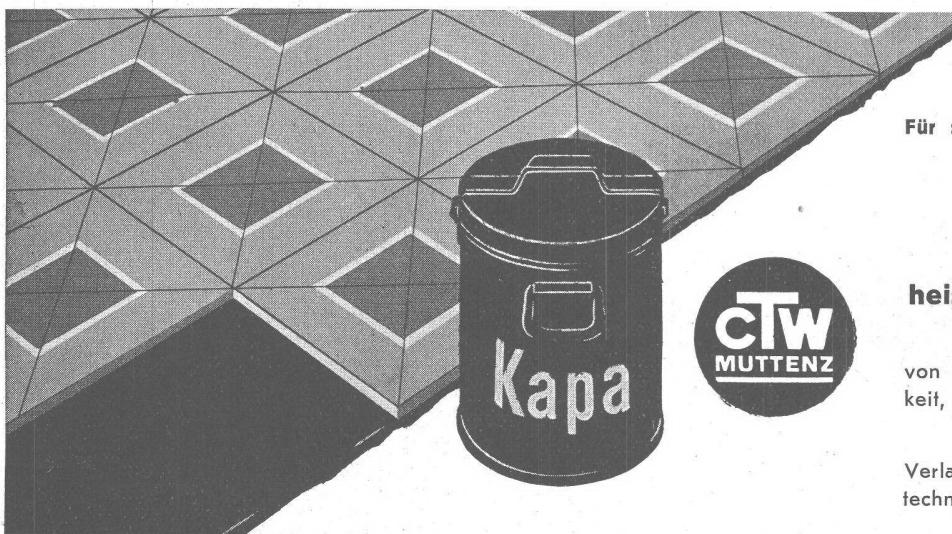
WALLISELLEN-ZÜRICH
TEL. (051) 93 21 14

SIEGFRIED
keller
CO

Glasdächer Oberlichter

Wallisellen (Zch.)
Tel. (051) 93 2114

SIEGFRIED
keller
CO



Für solide Arbeit

VEDINE

heissflüssiger Parkettklebeasphalt

von ausserordentlicher Binde- und Haftfestigkeit, leicht zu kochen. Seit Jahrzehnten erprobt.

Verlangen Sie Offerte. Prospekte und fachtechnische Beratung durch

CHEMISCH-TECHNISCHE WERKE AG., MUTTENZ-BASEL, TEL. (061) 9 30 22



Stahlbau Skelettbau



Hallen Masten

Brücken

JOSEF MEYER EISENBAU AG.



**LUZERN /
MÖHLIN**

SULZER Elektro-Stahlguß

GEBRÜDER SULZER, AKTIENGESELLSCHAFT, WINTERTHUR