

Objektyp: **Advertising**

Zeitschrift: **Schweizerische Bauzeitung**

Band (Jahr): **67 (1949)**

Heft 40

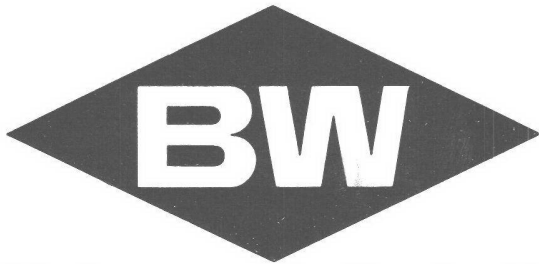
PDF erstellt am: **11.09.2024**

### **Nutzungsbedingungen**

Die ETH-Bibliothek ist Anbieterin der digitalisierten Zeitschriften. Sie besitzt keine Urheberrechte an den Inhalten der Zeitschriften. Die Rechte liegen in der Regel bei den Herausgebern. Die auf der Plattform e-periodica veröffentlichten Dokumente stehen für nicht-kommerzielle Zwecke in Lehre und Forschung sowie für die private Nutzung frei zur Verfügung. Einzelne Dateien oder Ausdrucke aus diesem Angebot können zusammen mit diesen Nutzungsbedingungen und den korrekten Herkunftsbezeichnungen weitergegeben werden. Das Veröffentlichen von Bildern in Print- und Online-Publikationen ist nur mit vorheriger Genehmigung der Rechteinhaber erlaubt. Die systematische Speicherung von Teilen des elektronischen Angebots auf anderen Servern bedarf ebenfalls des schriftlichen Einverständnisses der Rechteinhaber.

### **Haftungsausschluss**

Alle Angaben erfolgen ohne Gewähr für Vollständigkeit oder Richtigkeit. Es wird keine Haftung übernommen für Schäden durch die Verwendung von Informationen aus diesem Online-Angebot oder durch das Fehlen von Informationen. Dies gilt auch für Inhalte Dritter, die über dieses Angebot zugänglich sind.



## Holzmosaik-Parkett

der gediegene Bodenbelag  
für die moderne Raumgestaltung

Auskunft und Prospekt durch

**BAUWERK AG. ST. MARGRETHEN TEL. (071) 73733**



KB 1

Wer ganz  
sicher gehen  
will, wählt  
KABA

### das vollkommene Zylinder-Sicherheits-Schloß

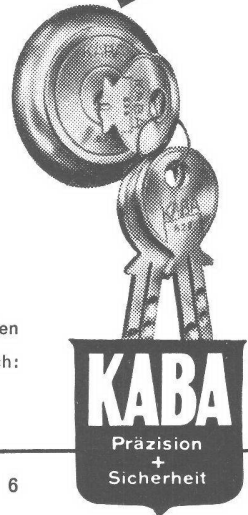
- Beidseitig einsteckbar
- Schlüssel beliebig einführbar
- Schwer kopierbare Schlüssel
- Höchste Präzision
- Größte Sicherheit

**KABA ist das ideale Schloß für Passe-Partout und Zentral-Schließanlagen**

Erhältlich in allen guten Fachgeschäften  
Verlangen Sie den illustr. Prospekt durch:

**BAUER AG.**

Kassenschrankfabrik in Zürich 6  
Schloßfabrik in Wetzikon/Zch



SIEB- U. FESTSTOFFZERKLEINERUNGSMASCHINE

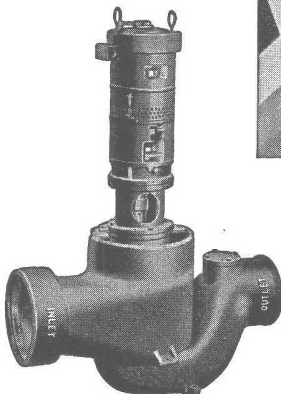
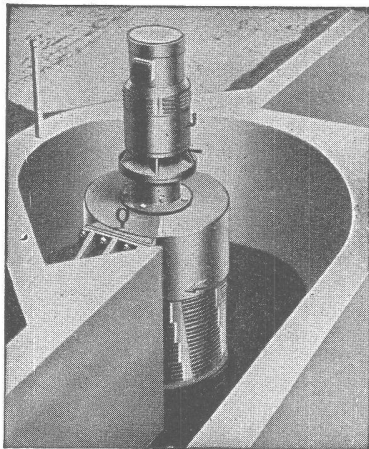
# COMMINUTOR

MODERNE ABWASSERBEHANDLUNG

FÜR KLÄRANLAGEN  
UND  
PUMPSTATIONEN

\*

ERSETZT RECHENANLAGEN  
KEINE VERSTOPFUNG VON  
PUMPEN UND LEITUNGEN  
TYPEN FÜR JEDE LEISTUNG  
GERINGER  
KRAFTVERBRAUCH



VERTRIEB FÜR DIE SCHWEIZ:

**PISTA S. A.**  
GENÈVE - JONCTION

TEL. 5 53 93 - 94

Induktive Erhitzung von Metallen mit Hochfrequenz

# Lepel

Funkenstrecken-Generatoren

Leistungen von 2 bis 30 kW



Verbessern und verbilligen Sie Ihre Produktion.  
LEPEL-Hochfrequenz-Generatoren sind wirklich preiswert.

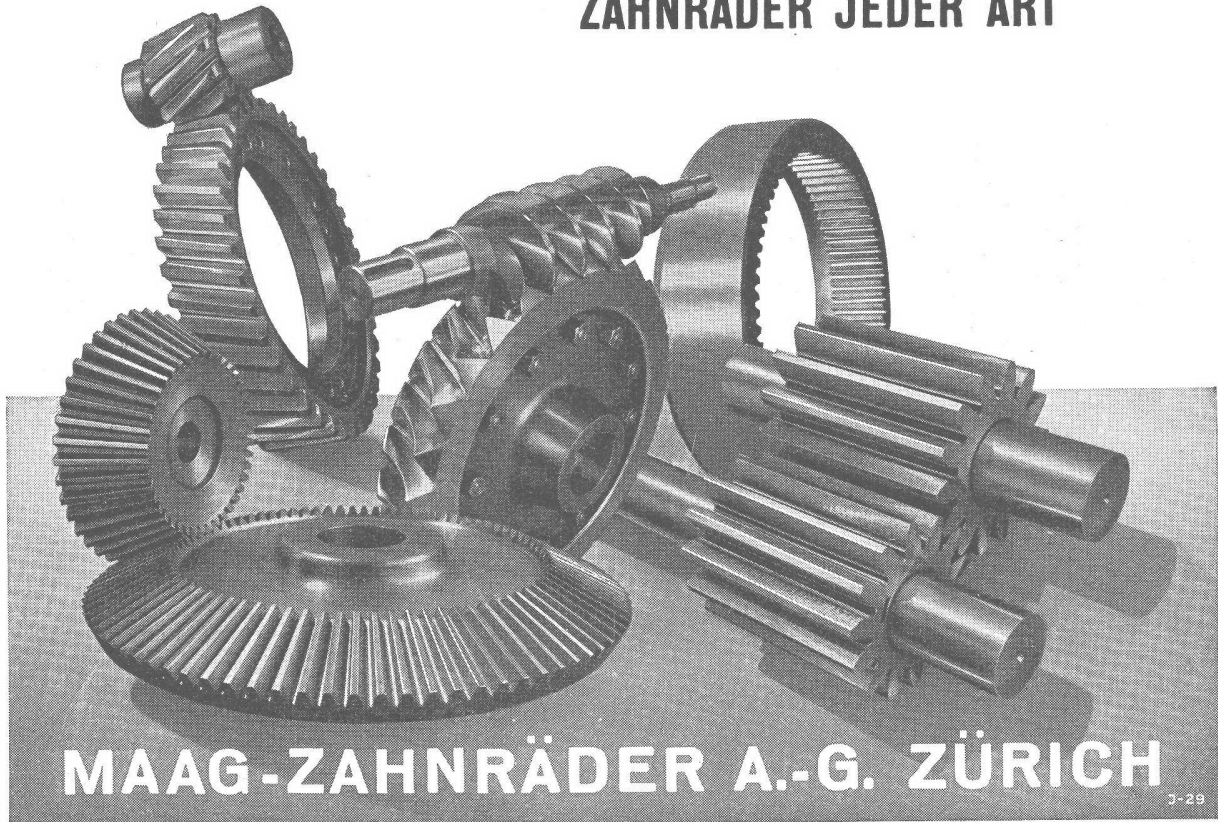
Generalvertreter für die Schweiz:



**ARDAG**  
ZÜRICH

Ingenieurbüro  
Möhrlistrasse 24  
Telefon (051) 26 66 74

## ZAHNRÄDER JEDER ART



# SECURIT KRISTALLGLAS TÜREN



## OHNE RAHMEN



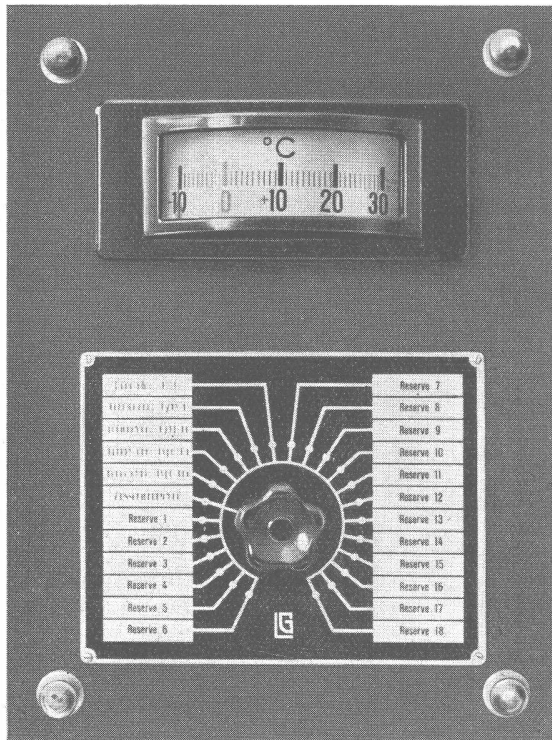
PROJEKTIERUNG UND AUSFÜHRUNG  
JEDER TÜRANLAGE



## SECURIT A. G. GENÈVE

CHENE-BOUGERIES

TEL. (022) 4 62 50



## Zentrale Temperatur-Messanlagen

für Hotels, Spitäler, Schulhäuser, Verwaltungsgebäude usw.

Die wertvollste Fern-Temperaturmess-Einrichtung. Elektrische Widerstands-Thermometer sind in den Räumen verteilt und geben an einer Zentralstelle (z. B. Zentralheizungsraum) die einzelnen Raumtemperaturen bekannt.

Prospekte und Offerten durch

# LANDIS & GYR AG., ZUG

# BUSS

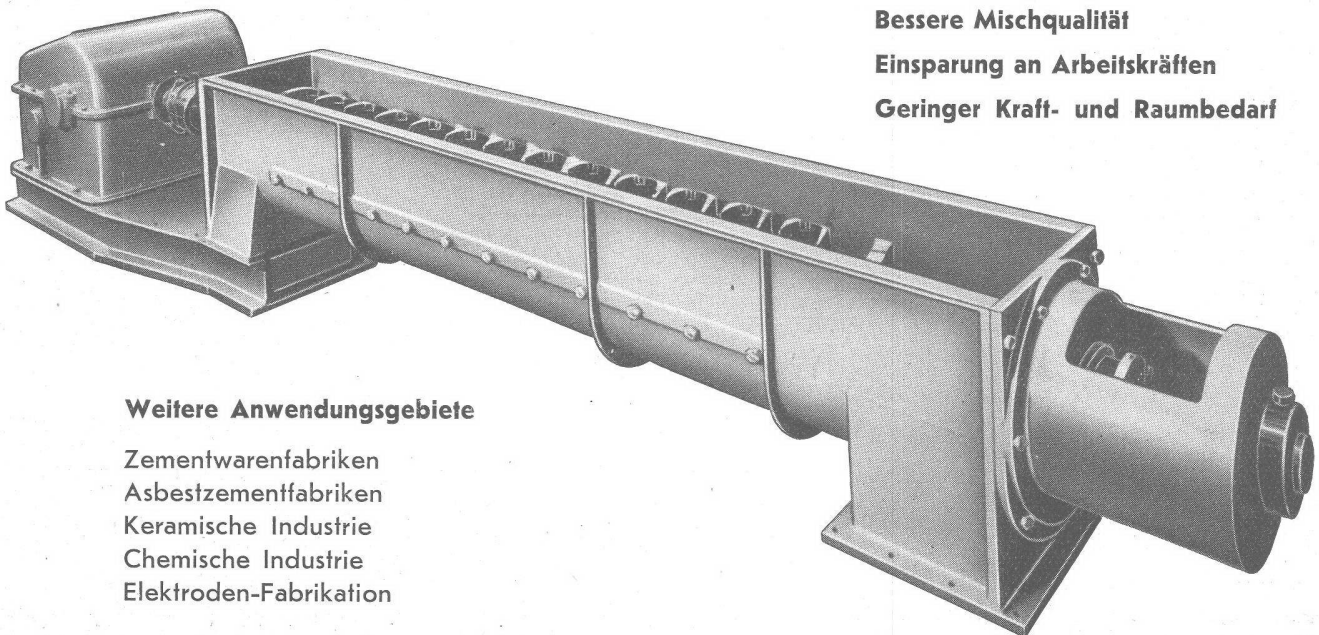
## KO-MISCHER Type M

zur kontinuierlichen Aufbereitung von Giessereisand

Bessere Mischqualität

Einsparung an Arbeitskräften

Geringer Kraft- und Raumbedarf



### Weitere Anwendungsgebiete

Zementwarenfabriken  
Asbestzementfabriken  
Keramische Industrie  
Chemische Industrie  
Elektroden-Fabrikation

**BUSS AG. BASEL / Pratteln - Abtg. Maschinenbau**



**STS**

**Schweizer. Technische Stellenvermittlung**  
**Service Technique Suisse de placement**  
**Servizio Tecnico Svizzero di collocamento**  
**Swiss Technical Service of employment**

ZÜRICH, Beethovenstr. 1. Tel.: 23 54 26. Telegr.: STSINGENIEUR  
 ZÜRICH. - Für Arbeitgeber kostenlos, Für Stellensuchende Einschreib-  
 gebühr 2 Fr. für 3 Monate, Bewerber wollen Anmeldebogen verlangen.  
 — Auskunft über offene Stellen und Weiterleitung von Offerten  
 erfolgt nur gegenüber Eingeschriebenen.

**INDUSTRIE-ABTEILUNG**

- 85 **Maschineningenieur oder -Techniker**, mit Praxis in Projekt von Anlagen und Konstruktion von Apparaten für chemische Industrie. Bewerber französischer Muttersprache der neben Deutsch eine weitere Fremdsprache beherrscht, bevorzugt. Ostschweiz.
- 365 **Dipl. Elektroingenieur**. Ostschweiz. S. 2. Juli.
- 189 **Konstrukteure**, (Technikum) für Berechnungen und Konstruktionen im allgemeinen Maschinenbau. Ostschweiz.
- 217 **Heizungstechniker**, für Projekt- und Ausführungspläne von Zentralheizungsanlagen. Französisch Muttersprache mit Kenntnissen in Deutsch. Baldigst. Westschweiz.
- 297 **Lüftungsfachmann**, (Hochschule oder Technikum) und für Projekt und Ausführung größerer Klimaanlageanlagen. Ostschweiz.
- 509 **Dipl. Elektroingenieure und -Techniker**. Ostschweiz. S. 17. Sept.
- 539 **Maschinentechner**, mit Praxis in Werkzeugmaschinen, für Leitung einer Werkstätte mit ca. 30 Mann Belegschaft. Französisch notwendig. Baldigst. Paris.

541 **Maschineningenieur oder -Techniker**, für Uebersetzung von Katalogen, Prospekten, technischen und wirtschaftlichen Abhandlungen über Exportländer. Deutsch, Italienisch, Englisch. Turin (I.).

**BAU-ABTEILUNG**

- 956 **Bauingenieur**, (Hochschule) mit Büro- und Bauplatzpraxis, als Adjunkt des Kantonsingenieurs. Ostschweiz.
- 958 **Technischer Angestellter**, (Technikum) Maschinenschreiben und Stenographieren für Sekretariat in Bauunternehmung. Zürich.
- 960 **Dipl. Bauingenieur**, (ETH) Statiker für Eisenbeton und Eisenkonstruktionen. Eintritt anfangs 1950. Nordwestschweiz.
- 962 **Hochbautechniker**, mit Praxis, für Projekt und Ausführungspläne, später Bauleitung. Baldigst. Nähe Zürich.
- 964 **Hochbautechniker**, (Technikum) mit Praxis als Hilfsbauführer. Alter ca. Mitte 20. Baldigst. Zürich.
- 966 **Tiefbautechniker eventl. Bauingenieur**, mit Praxis im Kraftwerkstollenbau, Erfahrung in Sprengtechnik etc. als örtlicher Bauleiter. Eintritt Oktober 1949. Westschweiz.
- 968 **Bauführer**, für Abrechnungen. Sofort. Zürich.
- 970 **Hochbauführer**, mit Praxis in Bauleitung als örtlicher Bauleiter für Schulhausbau. Eintritt Januar 1950. Kt. Zürich.
- 974 **Dipl. Bauingenieur**, (ETH oder EPL) mit Praxis in Tiefbau- und Eisenbetonarbeiten als Adjunkt der technischen Direktion. Tananarive in Madagascar.
- 976 **Innenarchitekt**, mit Erfahrungen im Innenausbau und Möblierung von Warenhäusern. Schweiz.
- 978 **Dipl. Bauingenieur**, (ETH oder EPL) mit Praxis für allgemeinen Tiefbau. Paris.

**UTO-Kühlmaschinen  $\frac{1}{2}$  Zürich**

Eggbühlstrasse 15, Zürich 11, Telefon (051) 46 57 88

Moderne vollautomatische Kühlanlagen  
 Tief- und Schnellgefrieranlagen  
 Klimatisierungsanlagen

gekühlt mit den speziell hiefür konstruierten  
 Hochleistungs-Kompressoren

BESUCHEN SIE UNSERE STAENDIGE AUSSTELLUNG

**Gemeinde Kilchberg b. Zürich****WETTBEWERB**

zur Erlangung von Entwürfen für ein

**Schulhaus mit Turnhalle  
und Sportplatz**

im «Brunnenmoos» Kilchberg

Einlieferungsfrist: 1. Februar 1950.

Der Gemeinderat Kilchberg eröffnet unter den seit 1. Mai 1948 in Kilchberg wohnenden oder verbürgerten Architekten einen Projekt-Wettbewerb gemäss den Grundsätzen des S. I. A. für das Verfahren bei architektonischen Wettbewerben.

Die Unterlagen können gegen Hinterlage von Fr. 50.— auf dem Gemeinde-Ingenieur-Bureau im Gemeindehaus, jeweils vormittags von 8—11.30 Uhr bezogen werden.

Kilchberg, den 15. September 1949.

Der Gemeinderat.

**Stellenausschreibung**

Beim Kant. Hochbauamt wird für die Bearbeitung der Erweiterungsbauten des Kantonsspitals ein

**ARCHITEKT**

gesucht. Verlangt wird abgeschlossene Hochschulbildung oder entsprechende fachliche Bildung, mehrjährige erfolgreiche Tätigkeit im Berufe.

Jahresbesoldung Fr. 9000.— bis 11 000.—, zuzüglich Teuerungszulagen.

Handschriftliche Anmeldungen mit Angabe von Geburtsdatum, Heimat- und Wohnort, Zivilstand, Lebenslauf, sowie genauen Angaben über Bildungsgang und praktische Betätigung sind bis 8. Oktober 1949 der Kant. Baudirektion einzureichen.

Aarau, den 20. September 1949.

Aargauische Baudirektion.

## PROJEKT- WETTBEWERB

für ein Kirchgemeindehaus in  
Winterthur-Veltheim

Die reformierte Kirchenpflege Veltheim eröffnet unter den in der Stadt Winterthur verbürgerten, seit dem 1. Aug. 1947 niedergelassenen oder beruflich tätigen Fachleuten protestantischer Konfession einen allgemeinen Wettbewerb zur Erlangung von Entwürfen für ein Kirchgemeindehaus.

Für 4—5 Preise und allfällige Ankäufe stehen Fr. 10 000.— zur Verfügung; Termin für Programmrückfragen 15. Nov. 1949; Eingabetermin 28. Februar 1950. — Die Unterlagen können gegen Hinterlage von Fr. 20.— auf Postcheck VIII b 1481 bei der Kirchengutsverwaltung Winterthur-Veltheim bezogen werden.

Bauamt der Stadt Winterthur

Gesucht erfahrener

## Ingenieur-Statiker

(Dipl. ETH), dem später die Leitung des technischen Bureau einer Konstruktionswerkstätte übertragen werden kann. — Anmeldungen mit allen üblichen Unterlagen erbeten unter **Chiffre F 24623 U an Publicitas Olten.**

Gesucht auf Architekturbureau im Kanton Bern

## Bautechniker oder Architekt

speziell für die Planausarbeitung eines grösseren Spital-Neubaues. Bedingung: Zuverlässig, selbständig, in Konstruktion etc. erfahren, nicht unter 30 Jahre. Eintritt sofort.

Offerten mit Lebenslauf, Photo und Zeugnissen unter Chiffre Z O 7837 an Mosse-Annoncen AG., Zürich 23.

Grossindustrielles Unternehmen sucht für die Leitung seiner Bauabteilung mit Industrie- und Wohnhausbau, sowie Liegenschaftenverwaltung tüchtigen, erfahrenen, jüngern

## Architekten oder Bautechniker

von entsprechendem Format. — Bewerbung mit Photographie u. Lebenslauf erbeten unter **Chiffre OFA 6228 R an Orell Füssli-Annoncen Aarau.**

## Junger dipl. Hochbautechniker

sucht Stelle in Architekturbureau oder Bauunternehmung. Eintritt: 1. Nov. 1949. Off. unt. Chiffre Z H 7855 an Mosse-Annoncen, Zürich 23.

Bauunternehmung sucht

## Dipl. Bauingenieur

mit ungefähr 10 Jahren Unternehmerpraxis für Kalkulation und Bauleitung grosser Tiefbauten. Selbständiger Posten. Bei Konvenienz langjährige Anstellung. Antritt sofort. Offerten mit Zeugnissen und Gehaltsansprüchen unter Chiffre Z P 7866 an Mosse-Annoncen AG., Zürich 23.

## Dipl. Ing. ETH

drei Jahre Praxis im Bau von Wasserkraftanlagen, sucht Anstellung in Bauunternehmung. Offerten unter Chiffre Z D 7879 an Mosse-Annoncen AG., Zürich 23.

Zu vermieten

## DERRIK-KRAN

Tragkraft 8—15 Tonnen, je nach Auslegerstellung, Ausladung bis 33 Meter, Ständerhöhe bis 37 Meter. Elektrisches Hub- und Drehwerk. Gewicht ca. 15 To.

Anfragen an **BUSS AG., Pratteln.**

Zu verkaufen

## Gegenstrom-Schnellmischer

Pat. Eirich, stationär, Füllung 75 l, mit Staubabschlußdeckel. — Offerte unter Chiffre Z 14522 Z an Publicitas Zürich 1.

## Baumeisterprüfungen 1950

Die Kandidaten sind gebeten, sich bis spätestens 29. Oktober 1949 für die im Laufe des ersten Quartals 1950 stattfindenden Baumeisterprüfungen beim Zentralsekretariat des Schweiz. Baumeisterverbandes, Postfach Zürich 22, einzuschreiben. Prüfungsreglement und Anmeldeformular sind beim genannten Sekretariat erhältlich, das sich auch zu jeder weiteren Auskunft zur Verfügung hält.



## Gotthard-Serpentin

Innenausstattung von Kirchen: Altäre, Kommunionbänke, Taufsteine.

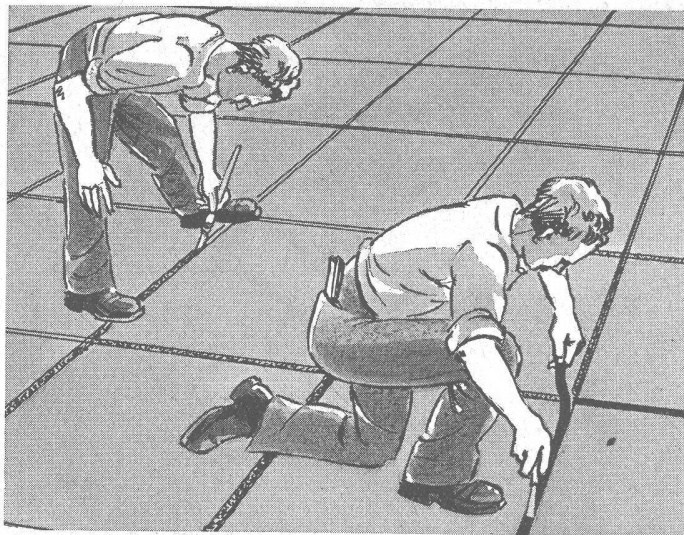
Wand- und Bodenbeläge, Cheminées, Öfen, Schalter- und Tischplatten; Grabsteine, Vasen, Statuetten usw.

Lieferbar: rohgesägt, geschliffen und poliert in allen gewünschten Dimensionen.

Verlangen Sie unverbindliche Offerte u. Muster.

„SERPENTINA“ Hospenthal (Uri) Tel. (044) 194





Zwei wirklich zuverlässige Produkte

**Dilasit Fugenkitt schwarz** und  
**Dilament Fugenkitt grau**

zwei bekannte MUTTENZER Faserkitt für den Hoch-, Tief- und Strassenbau sowie für den mannigfaltigsten Bedarf.

Verlangen Sie Offerte, Prospekte und fachtechnische Beratung. Beide Produkte, ebenso wie andere CTW-Spezialerzeugnisse sind auch beim Baumaterialhandel und in Fachgeschäften erhältlich.

**CHEMISCH-TECHNISCHE WERKE AG., MUTTENZ-BASEL, TEL. (061) 9 30 22**

**ZÜRICH**  
*Unfall*

- Für Ihre Versicherungen
- Unfall
- Haftpflicht
- Auto Kasko
- Einbruchdiebstahl
- Baugarantie usw.

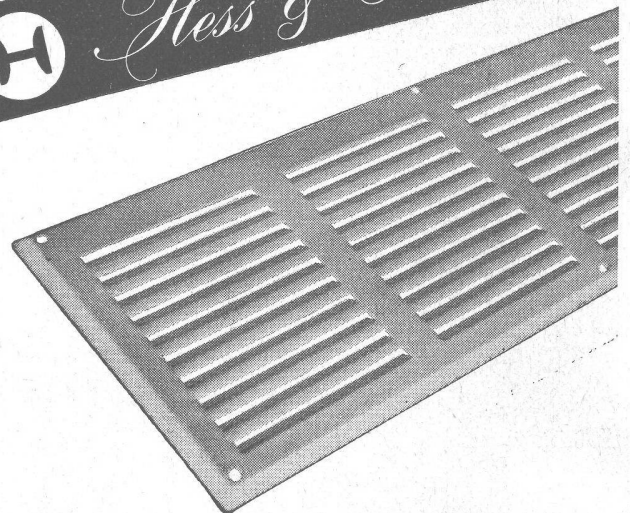
„Zürich“ Allgemeine Unfall- und Haftpflicht-  
Versicherungs-Aktiengesellschaft



Mitglieder des Schweiz. Ingenieur-  
und Architektenvereins erhalten  
vertragliche Vergünstigungen beim  
Abschluss ihrer Versicherungen.



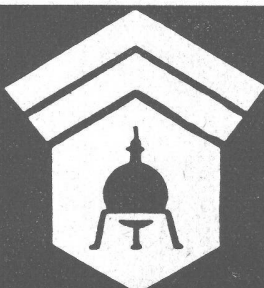
*Hess & Cie.*



„HESCO“-Schlitzgitter  
emailliert oder verzinkt in drei Lager-  
grössen von 15/30, 15/40 und 15/50 cm.

Ferner fabrizieren wir HESCO luft- und gasdichte  
Ventilations-Klappen, sowie Ventilations-Schieber.

Hess & Cie., Pilgersteg Rütli, (Zch.) Drahtzieherei, Metallwaren- und  
Nagelfabrik  
Telephon (055) 2 35 22

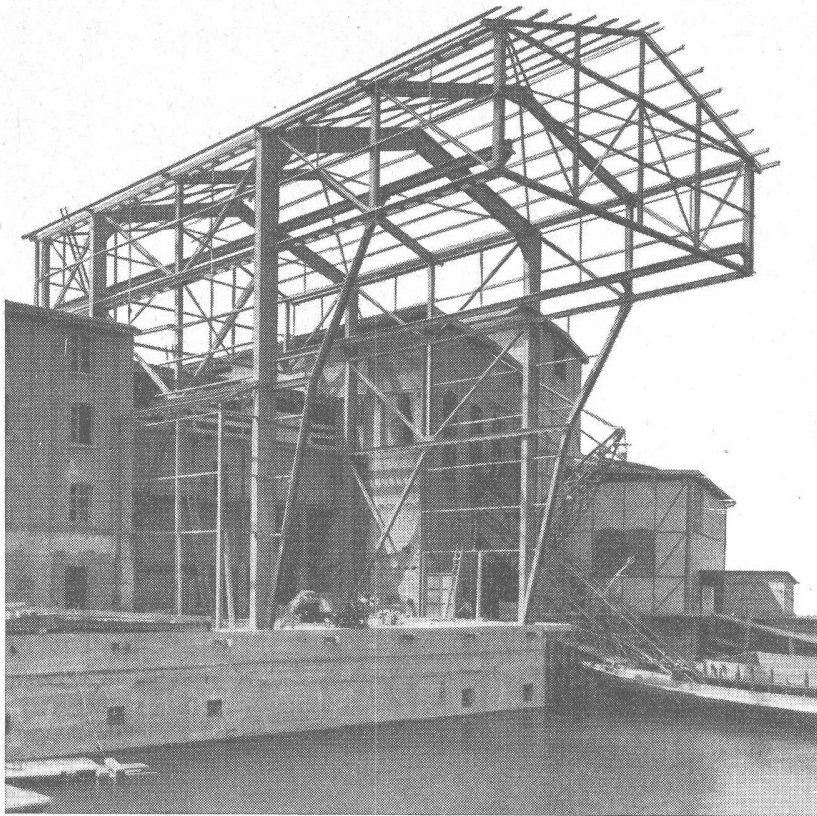


**Wallerdichte Beläge**

Spezial-Unternehmen:

*Frick-Glass, Zürich-Altstetten*

# AG. Arnold Bosshard, Näfels



Gegründet 1856

Brücken

Stahlskelette

Stauwehrranlagen

Krane

Rollwagen

Mechan. Werkstätte

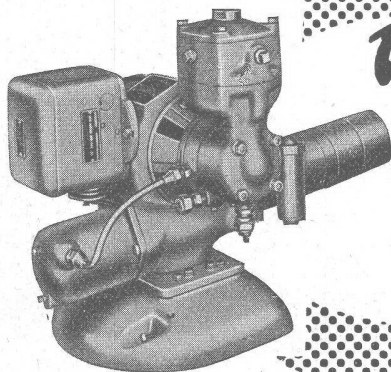
# GLASDACH

KITTLOS MIT BLEIBANDEN

Ausführung auf Holz, Eisen und Beton  
Umdecken gekitteter Glasdächer

**JAKOB SCHERRER SÖHNE**

Allmendstr. 5/7, Tel. 25 79 80 ZÜRICH 2



*Wer prüft wählt!*

# OIL-O-MATIC

vollautomatische Oelfeuerung

DIE WELTMARKE

Bei einer **Oil-o-Matic** erfolgt die **vollkommene** Zerstäubung des Brennstoffes in 2 Stufen, wodurch eine Düse Verwendung findet, die **niemals verstopfen** kann. Mit 400 000 Installationen in 55 Ländern ist **Oil-o-Matic** der meistverkaufte Brenner der Welt. - Unsere Installationen werden sorgfältig mit **nur bestem Material** ausgeführt.

Verlangen Sie unverbindliche Beratung und Offerte.

**PHILIPP MÜLLER, ZÜRICH 33**

Frohburgstrasse 11

Tel. (051) 28 20 33



ISOLIERT KÄLTE

ISOLIERT WÄRME

ISOLIERT SCHALL

**LANISOL**  
**MINERALWOLLE**

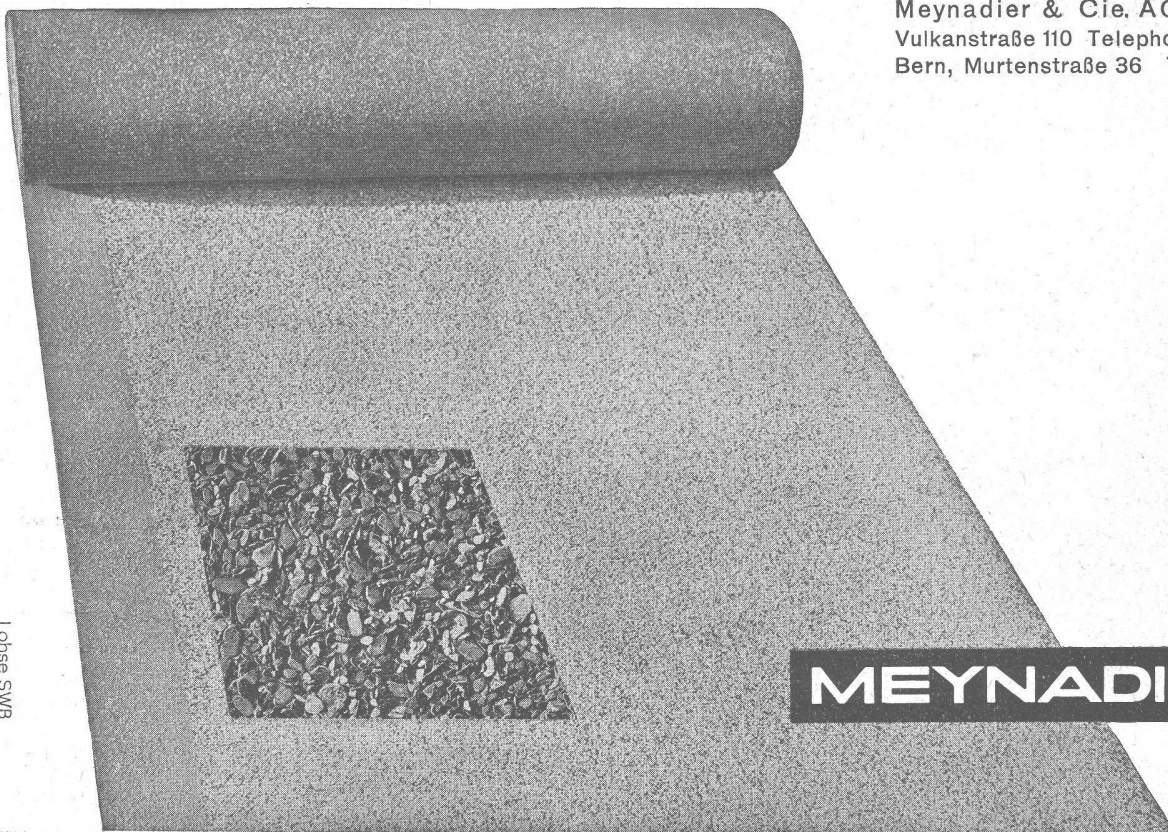
HERVORRAGENDE WIRKUNG  
UNERREICHTE WIRTSCHAFTLICHKEIT

**WANNER & CO.A.-G., HORGEN**

# Ardosit

teerfreie, doppelt imprägnierte Dauerdachpappe mit farbiger Natursteinbestreuung

Meynadier & Cie. AG. Zürich  
Vulkanstraße 110 Telefon 25 52 57  
Bern, Murtenstraße 36 Tel. 2 90 51



Lohse SWB

**MEYNADIER**