

Objektyp: **Advertising**

Zeitschrift: **Schweizerische Bauzeitung**

Band (Jahr): **67 (1949)**

Heft 43

PDF erstellt am: **05.08.2024**

### **Nutzungsbedingungen**

Die ETH-Bibliothek ist Anbieterin der digitalisierten Zeitschriften. Sie besitzt keine Urheberrechte an den Inhalten der Zeitschriften. Die Rechte liegen in der Regel bei den Herausgebern.

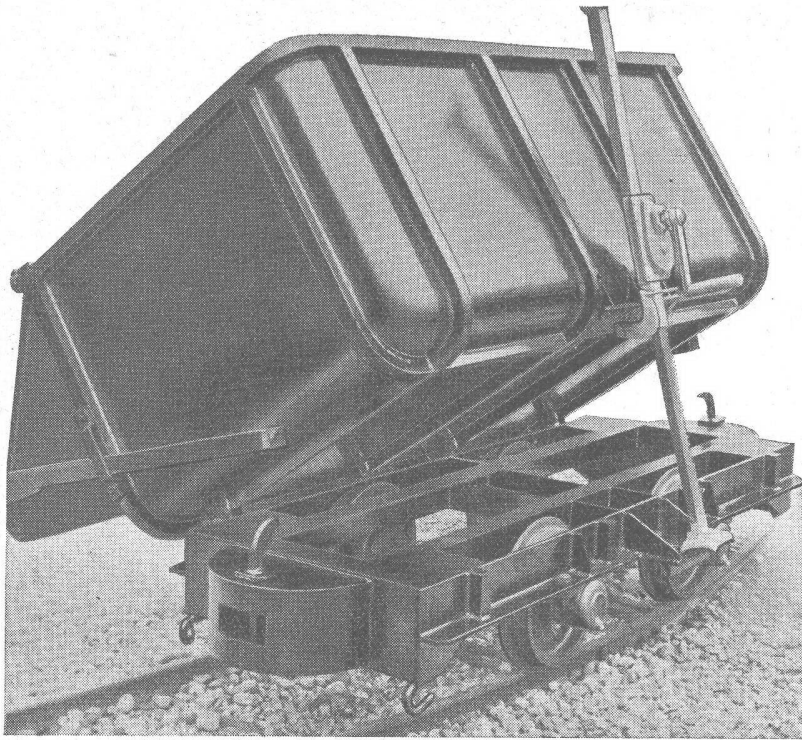
Die auf der Plattform e-periodica veröffentlichten Dokumente stehen für nicht-kommerzielle Zwecke in Lehre und Forschung sowie für die private Nutzung frei zur Verfügung. Einzelne Dateien oder Ausdrucke aus diesem Angebot können zusammen mit diesen Nutzungsbedingungen und den korrekten Herkunftsbezeichnungen weitergegeben werden.

Das Veröffentlichen von Bildern in Print- und Online-Publikationen ist nur mit vorheriger Genehmigung der Rechteinhaber erlaubt. Die systematische Speicherung von Teilen des elektronischen Angebots auf anderen Servern bedarf ebenfalls des schriftlichen Einverständnisses der Rechteinhaber.

### **Haftungsausschluss**

Alle Angaben erfolgen ohne Gewähr für Vollständigkeit oder Richtigkeit. Es wird keine Haftung übernommen für Schäden durch die Verwendung von Informationen aus diesem Online-Angebot oder durch das Fehlen von Informationen. Dies gilt auch für Inhalte Dritter, die über dieses Angebot zugänglich sind.

# AG. Arnold Bosshard, Näfels



Stollenwagen 1,8 m<sup>3</sup> Inhalt

Gegründet 1856

Brücken

Stahlskelette

Stauwehnanlagen

Krane

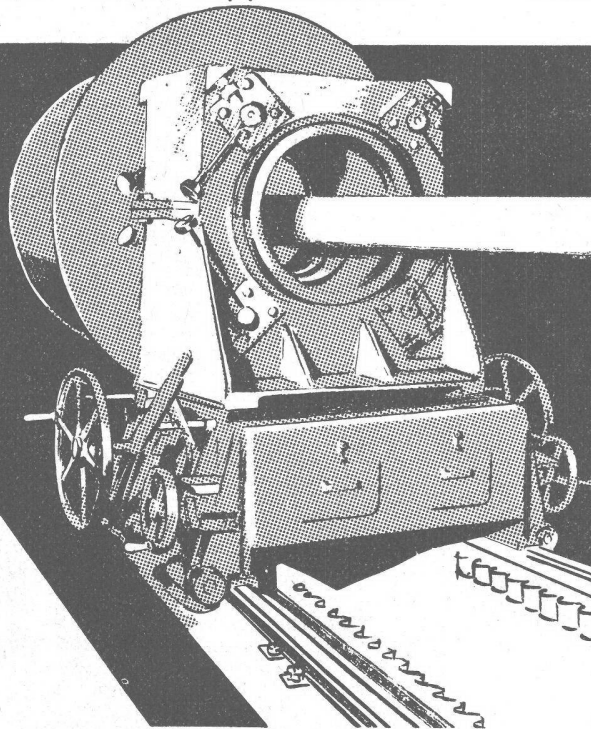
Rollwagen

Mechan. Werkstätte

Maschinen- und Apparatebau

Kesselschmiede

Stahlbau



JOSEF MEYER

EISENBAU AG.  
LUZERN / MÖHLIN



# Neuere Sonderdrucke der Schweiz. Bauzeitung

Das vollständige Verzeichnis ist kostenlos erhältlich beim Verlag der SBZ, Postfach Zürich 39, Tel. 23 45 07

Nr.		Preis	Nr.		Preis
<b>1949</b>					
1517	Das Kraftwerkprojekt Birsfelden. Von Ing.-Büro A. Aegeter & Dr. O. Bosshardt. (18 Abb.)	1.20	1441	Ueber die physikalischen Grundlagen des Ultraschalles und seine Anwendung im Materialprüfungswesen. — Verfahren und Anwendungen des Ultraschalles im Materialprüfungswesen und in der Medizin. Von R. V. Baud (17 Abb.)	3.—
1516	Der Vierschraubenschlepper «Unterwalden» der Schweiz. Reederei AG. Basel. Von A. Ryniker und E. Fischer.	1.—	1440	Das Speicherkraftwerk Mauvoisin. (4 Abb.)	—80
1515	Die Elastizitätstheorie der parallelogrammförmigen Scheibe. Von P. Lardy. (12 Abb.)	1.—	1439	Neuzeitliche optische Steuerungen. Von J. A. Stieger (18 Abb.)	1.—
1514	Leichtmetall-Stauchapparate für aluminothermische Schienenschweissung. Von R. Frey.	—50	1438	Theoretische Beuluntersuchungen der T.K.V.S.B. im Jahre 1947. Von C. F. Kollbrunner. (2 Abb.)	1.20
1512	Theoretische Grundlagen des Lawinenverbaues. Von W. Schaad. (1 Abb.)	—80	1436	Die Beziehungen der statischen und dynamischen Festigkeitswerte. Von H. Brandenberger (6 Abb.)	1.—
1511	Das Kraftwerk Plons-Mels. Von A. Ostertag. (19 Abb.)	1.20	1435	Aufstellung eines Ausbauplanes der Gewässer zwischen dem Genfersee und der Aaremündung in den Rhein. Von H. Blattner (6 Abb.)	1.—
1510	Anstrengung und Bruchgefahr fester Körper. Von M. Ros und A. Eichinger.	2.50	1434	Die Knickung des schief gelagerten Stabes. Von Hs. Ziegler (2 Abb.)	—80
1508	Zur Knickgefahr der gedrückten Schraubenfeder. Von H. Ziegler. (1 Abb.)	—50	1432	Entwicklungstendenzen im Stahlbrückenbau. Von F. Stüssi (37 Abb.)	2.—
1507	Die Mechanisierung in Stollenvortrieben mit Minimalquerschnitt. Von G. V. Rodio. (16 Abb.)	3.50	<b>1947</b>		
1506	Stabilität rechteckiger, durch linear verteilte Randkräfte beanspruchter Platten im elastischen Bereich. Von C. F. Kollbrunner u. G. Herrmann. (3 Abb.)	1.—	1425	Neue Grundlagen der Materialprüfung und der Festigkeitslehre. Von H. Brandenberger (12 Abb.)	1.—
1505	Die Gestaltung der Schienen-Fahrbahn. Von H. Peter. (4 Abb.)	1.—	1423	Ausbau der Plessurwasserkräfte durch die Stadt Chur (25 Abb.)	2.—
1504	Renovation des Fraumünsterturmes in Zürich. Von Rob. Fässler. (16 Abb.)	1.20	1421	Drehzahlregelung der Wasserturbinen. Von Th. Stein (10 Abb.)	2.50
1502	Die Wärmepumpeheizung im Wohlfahrtshaus der «Therma» in Schwanden. Von A. Ostertag. (17 Abb.)	1.—	1418	Knickstabilität. Von J. Brunner. (9 Abb.)	—50
1499	Die Re $\frac{1}{4}$ -Lokomotiven der Schweiz. Bundesbahnen. Von E. Meyer. (5 Abb.)	—50	1413	Die Entwicklung und die Besonderheiten des schweiz. Eisenbahnsicherungs-Systems. Von Karl Oehler (6 Abb.)	1.—
1498	Stationäre Dampfkessel- und Dampfmaschinen-Anlagen. Von H. Nyffenegger. (16 Abb.)	1.—	1411	Ueber Grundlagen des Ingenieurholzbaues. Von F. Stüssi (17 Abb.)	1.50
1497	Einfluss der sekundären Biegung und der inneren Pressungen auf die Lebensdauer von Stahldraht-Litzenseilen mit Hanfseele. Von Th. Wyss. (16 Abb.)	3.—	1406	Die Schwellzemente und die selbsttätige Spannung des Betons. Von H. Lossier (39 Abb.)	2.20
1496	Die neuen Leichtmotorwagen der Strassenbahngesellschaft Neuenburg. (6 Abb.)	1.—	1405	Moderne Holzförderung mit Kabelkränen. Von A. Schönholzer (7 Abb.)	—80
1494	Die Fundationen für Stauwehr und Wasserfassung des Rhonekraftwerks Lavey. Von A. Spaeni. (12 Abb.)	3.—	1404	Spannungsoptische Modelluntersuchung der Stauwehrrpfeiler des Kraftwerks Ruppertswil-Auenstein. (19 Abb.) — Zur Nachwirkung von Volumkräften bei spannungsoptischen Versuchen. Von R. V. Baud (6 Abb.)	2.—
1492	Die strenge Lösung des Problems der schiefen Platte. Von P. Lardy. (2 Abb.)	1.—	1402	Die neue Signalstation im Gotthardtunnel. Von Karl Oehler (9 Abb.)	1.—
1488	Die Wasserkräfte des Maggiatales. (4 Abb.)	1.50	1400	Umbau der Landquartbrücke der Rhät. Bahn in Klosters. Von C. Mohr, R. Haefeli, Fr. Waltz und W. Schaad (31 Abb.)	1.80
1486	Etude de l'influence du poids propre sur la stabilité d'une plaque rectangulaire. Par H. Favre. (4 Fig.)	1.—	1399	Zehn Jahre Betriebserfahrungen mit Sulzer Strahlungsheizungen (System Crittall). Von E. Wirth. (12 Abb.)	1.—
1484	Industrialisierung, Verstädterung, Kulturlandverlust. Von N. Vital.	—50	1396	Eine mechanisch-biologische Klein-Kläranlage. Von M. Wegenstein. (10 Abb.)	1.—
1482	Ueber die Strömung von Gasen durch ungestaffelte Profildgitter. Von J. Ackeret u. N. Rott. (8 Abb.)	1.—	<b>Frühere Jahre</b>		
1481	Beitrag zur Theorie der Energiewirtschaft. Von B. Bauer. (9 Abb.)	1.—	1383	Zum Ausbau der Bündner Wasserkräfte. Von A. Ostertag (2 Abb.)	1.—
1478	Freikolben-Generatoren. Von G. Eichelberg. (37 Abb.)	2.—	1374	Die physikalischen Grundlagen der Atomenergie-Anlage. Von Werner R. Dubs (28 Abb.)	2.—
1477	Entwicklung der technischen Schulbildung und Bedürfnisse der Industrie. Von E. Lavater. (1 Abb.)	1.50	1371	Die Illsee-Pumpspeicheranlage. Von M. Preiswerk. (8 Abb.)	—80
1471	Der Bau der Staumauer Rossens. Von G. Schnitter. (32 Abb.)	4.50	1338	Das Kraftwerk Innertkirchen, die zweite Stufe der Oberhasliwerke. 2. erweit. Auflage. (64 Abb.)	4.50
<b>1948</b>					
1469	Gedanken über den dritten Kongress für grosse Talsperren, Stockholm 1948. Von H. Gicot, A. Zwygart, E. Gruner und G. Schnitter. (10 Abb.)	1.20	1324	Das Projekt 1943/44 der Urseren-Kraftwerke. Von E. Meyer-Peter und Th. Frey. (17 Abb.)	3.—
1467	Die Windkanalanlage der Kriegstechnischen Abteilung in Emmen (Luzern). Von W. Hausammann, W. Gaehler, G. Kogen, J. Vetterli, R. Diem und B. Graemiger. (58 Abb.)	4.50	1086	Zum Vollausbau des Lungernsee-Kraftwerkes. (20 Abb.)	2.—
1466	Neue Hochspannungs-Leitungsmasten der Motor-Columbus A.G., Baden. (11 Abb.)	1.50	951	Die Kraftwerke Sernf-Niederbach. (62 Abb.)	3.—
1460	Die Bodenbewegungen im Hinterrhein-Tal und ihre bautechnischen Auswirkungen. Von H. Jäckli (8 Abb.)	—80	800	Das Rheinkraftwerk Ryburg-Schwörstadt. (68 Abb.)	3.50
1456	Neubauten der AG. Adolph Saurer, Arbon. Von G. P. Dubois & J. Eschenmoser (19 Abb.)	3.—	794	Graphische Analysis vermittelt des Linienbildes einer Funktion. Von E. Meissner. (46 Abb.)	3.—
1452	Anwendung von Schalenkonstruktionen im Tiefbau. Von G. Gruner, A. Jaggi und B. Soldan (14 Abb.)	1.—	792	Das Kraftwerk Wägital. (80 Abb.)	3.50
1451	Die Entwicklung der elektrischen Aufzüge in den letzten Jahren. Von Otto Blaser. (19 Abb.)	2.—	738	Die kombinierten Kraftwerke Küblis, Klosters und Schlappin. (103 Abb.)	3.—
1444	Zur Aufwertung des Wirkungsgrades von Ueberdruck-Wasserturbinen. Von E. Mühlemann (2 Abb.)	—80	685	Das Kraftwerk Eglisau. (94 Abb.)	3.—
			677	Die hydraulischen Modellversuche für das Stauwehr des Limmatwerkes Wettingen der Stadt Zürich. Von E. Meyer-Peter. (27 Abb.)	1.—
			654	Das Kraftwerk Amsteg. Von H. Studer, Th. Nager und G. Croce. (115 Abb.)	3.—
			363	Das Stauwehr der Wasserkraftanlage Augst-Wyhlen. Von G. Hunziker. (51 Abb.)	1.50





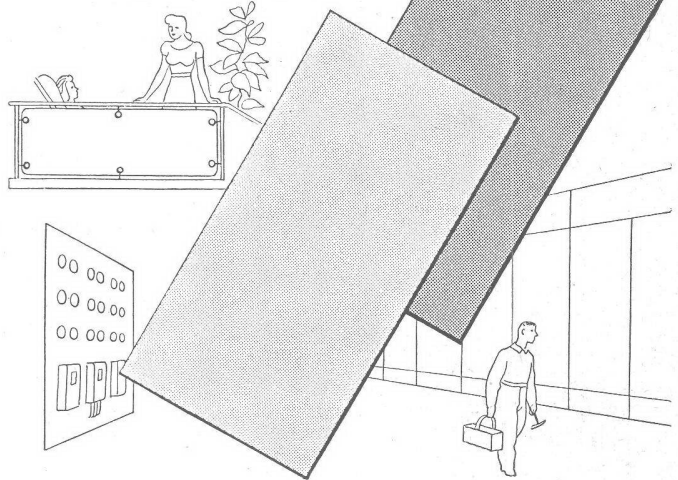
Stollen Hagneck

# Stuag

Schweiz. Strassenbau- und Tiefbau-Unternehmung A.G.

# Eternit

wirtschaftlich und erprobt



# Platten

Lassen sich vielseitig verwenden: Für innere Verkleidungen aller Art, Trennwände, Füllungen, Zählerbretter, Balkonbrüstungen usw. Steinharte, wetter- und nässebeständige Platten. Leichte Bearbeitung: sie können gesägt, genagelt und geschraubt werden.

**ETERNIT AG NIEDERURNEN TEL. (058) 415 55**



Zähneschleifen an eingesandten Stirn- und Schraubenrädern



## Geschliffene Zahnräder

Sauter/Bachmann & Cie.  
Zahnräderfabrik  
Netstal Gl.



## Glasdächer Oberlichter

Siegfried Keller + Co. Wallisellen-Zürich  
Tel. (051) 93 2114

## BAU - UNTERNEHMUNG



## ZÜRICH UND SCHLIEREN



**STS**

**Schweizer. Technische Stellenvermittlung**  
**Service Technique Suisse de placement**  
**Servizio Tecnico Svizzero di collocamento**  
**Swiss Technical Service of employment**

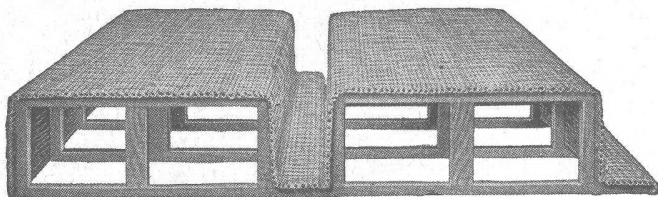
ZÜRICH, Beethovenstr. 1, Tel.: 23 54 26, Telegr.: STSINGENIEUR  
 ZÜRICH, - Für Arbeitgeber kostenlos, Für Stellensuchende Einschreib-  
 gebühr 3 Fr. für 3 Monate. Bewerber wollen Anmeldebogen verlangen.  
 - Auskunft über offene Stellen und Weiterleitung von Offerten  
 erfolgt nur gegenüber *Eingeschriebenen*.

**INDUSTRIE - ABTEILUNG**

- 167 Dipl. Chemiker mit Praxis in Mineralöl- und Schmiermittelbranche  
 für Fabrikationsüberwachung und Kundenberatung. Deutsch, Fran-  
 zösisch, Englisch erwünscht. Baldigst. Mittelschweiz.  
 331 Heizungstechniker. Baldigst. Zürich. S. 27. Aug.  
 487 Heizungstechniker. Westschweiz. S. 10. Sept.  
 489 Konstrukteur. Baldigst. Nordwestschweiz. S. 10. Sept.  
 491 Dipl. Elektroingenieur (Starkstrom). Mittelschweiz. S. 10. Sept.  
 521 Konstrukteur. Zürich. S. 24. Sept.  
 523 Heizungstechniker. Baldigst. Ostschweiz. S. 24. Sept.  
 565 Elektrotechniker mit Praxis für Projektbearbeitung und Devisen-  
 rung von lichttechnischen und Beleuchtungsanlagen. 30 bis 40 Jahre.  
 Baldigst. Nordwestschweiz.

**BAU - ABTEILUNG**

- 1038 Dipl. Architekt oder Hochbautechniker für Projektstudien. Zürich.  
 1042 Hochbautechniker mit Praxis, Kenntnissen im Ausbau von Resta-  
 urations-Lokalitäten. Baldigst. Kt. Aargau.  
 842 Bautechniker. Baldigst. Bauschreinerei, Zürich. S. 3. Sept.  
 886 Dipl. Bauingenieur oder Tiefbautechniker. Nähe Zürich. S.  
 10. Sept.  
 1046 Hochbautechniker mit Praxis für Büro. Eintritt 1. 11. 49. Ost-  
 schweiz.  
 1048 Dipl. Hochbautechniker (Technikum) mit Praxis, für Büro. Bal-  
 digst. Nordwestschweiz.  
 1050 Hochbautechniker mit Praxis für Entwurf- und Ausführungspläne.  
 Baldigst. Nordwestschweiz.  
 1052 Dipl. Bauingenieur, Statiker für Eisenbetonbau. Alter anfangs bis  
 Mitte 30. Ferner Eisenbetontechniker mit Praxis. Zürich.  
 1054 Hochbautechniker für Werk- und Detailpläne, Kostenvorschläge,  
 Submissionen. Baldigst. Zürich.  
 1058 Hochbautechniker mit Praxis für Projekt- und Ausführungspläne,  
 sowie Kostenvorschlägen. Baldmöglichst. Zürich.  
 1060 Hochbauführer mit Praxis für Bauleitung in Gaillon (Frankreich).  
 Französisch notwendig. Baldigst. Paris, Inhaber Schweizer. Bewer-  
 bungen auf Formularen mit französischem Vordruck der STS.

**„ROBUR“**

die stärkste Schilfrohrzelle für Betondecken

**VEREINIGTE SCHILFWEBEREIEN E. G.**

Stampfenbachplatz 1 ZÜRICH 6 Telephone 28 43 63

**Stellenausschreibung**

Bei der Bauleitung des Juliawerkes Marmorera-  
 Tinzen sind auf den Beginn der Bauarbeiten für  
 die Dauer von 3—4 Jahren die folgenden Stellen  
 zu besetzen:

**Drei Bauingenieure**

Verlangt wird abgeschlossene technische Hoch-  
 schulbildung als Bauingenieur, mindestens 6-  
 bis 10-jährige praktische Betätigung bei Pro-  
 jektierung und Bauausführung von grösseren  
 Wasserkraftanlagen, Stollenbauten und Stras-  
 senbauten.

**Drei Tiefbautechniker**

Verlangt wird abgeschlossene Technikumsbil-  
 dung und erfolgreiche praktische Betätigung im  
 Projektierungsbüro und auf Baustellen; ge-  
 wandte, saubere Zeichner.

**Ein Tiefbauzeichner****Drei Bauaufseher**

Handschriftliche Bewerbungen sind unter Bei-  
 lage von Zeugnissen, Angaben der bisherigen  
 Tätigkeit und der Besoldungsansprüche mit dem  
 Vermerk «Stellenbewerbung Juliawerk Tinzen»  
 bis zum 31. Oktober 1949 der Verwaltung der  
 Industriellen Betriebe der Stadt Zürich, Amts-  
 haus II, Bahnhofquai 5, einzureichen.

Der Vorstand der Industriellen Betriebe.

Junger, tüchtiger

**Bautechniker oder Architekt**

zur absolut selbständigen Führung eines Archi-  
 tekturbüros im Kanton Aargau gesucht.

**Verlangt wird:** Initiatives, selbständiges Erledigen  
 aller vorkommenden Arbeiten inkl. Bauführung,  
 Erfahrung im Umgang mit Bauherren, Handwer-  
 kern und Behörden.

**Geboten wird:** Selbständige, verantwortungsvolle  
 Stellung mit guten Entwicklungsmöglichkeiten.  
 Hohes Salär. — Beteiligung mit Fr. 5000.— bis  
 20 000.— möglich.

Ausführliche Offerten unter Beilage von Photo  
 und unter Angabe des frühestmöglichen Eintritt-  
 datums sind zu richten unter Chiffre OFA 6384 R  
 an Orell Füssli-Annoncen Aarau.

**Junger dipl. Tiefbautechniker**

mit 7jähriger Praxis in Projektierung und Bau-  
 führung sucht entsprechenden Posten in Unter-  
 nehmung oder bei Bauherrschafft. Auch Aus-  
 landstelle angenehm, Sprachkenntnisse vor-  
 handen. Eintritt ab 1. Nov. 49. Offerten unter  
 Chiffre Z A 8086 an Mosse-Annoncen AG.,  
 Zürich 23.

**Selbständiger Bauzeichner-Bauführer**

mit guten Zeugnissen und mehrjähriger Erfah-  
 rung im Hochbau, sucht neues Arbeitsfeld in  
 Architektur-Bureau oder Bauunternehmen, zur  
 Behandlung von interessanten Bauaufgaben.  
 Der Eintritt könnte sofort geschehen. Anfragen  
 erbeten unter Chiffre Z H 8069 an Mosse-An-  
 noncen AG., Zürich 23.

● Anzeigen in der Schweizerischen Bauzeitung sind eine hervorragende Verkaufshilfe ●

Architekt in Basel sucht

**VOLONTÄR**

für erstklassige Bauten. Besondere Ausbildung für Entwurf und Detailzeichnen. Anfragen und Zuschriften unter Chiffre Z D 6143 an Mosse-Annoncen AG., Zürich 23.

**Junger, tüchtiger Hochbauzeichner**

sucht Stelle auf Architekturbüro. Eintritt sofort oder nach Uebereinkunft. Offerten unter Chiffre Z L 2105 an Mosse-Annoncen AG., Zürich 23.

**ARCHITEKT**

sucht Anstellung in Architektur-Büro für Projekt und Werkpläne etc., selbständig arbeitend, eventuell als Mitarbeiter. Eintritt auf Wunsch sofort. Offerten unter Chiffre Z P 2094 an Mosse-Annoncen AG., Zürich 23.

**Jüngerer Architekt-Bautechniker**

mit mehrjähriger Praxis in Büro und auf Bauplatz, sucht sich zu verändern. Offerten unter Chiffre Z E 8073 an Mosse-Annoncen AG., Zürich 23.

**BAUZEICHNER**

21 Jahre alt, der Ihre Anforderungen, Herr Architekt, bestimmt erfüllen wird, sucht Stelle auf Mitte November. Anfragen unter Chiffre Z R 2124 an Mosse-Annoncen AG., Zürich 23.

**Betoneisen**

2—9 m lang, 8/10/12/14 mm dick, neue Ware, offeriert solange Vorrat zu Fr. 45.— per 100 kg

**Siegfried Kahn, Zürich** Alzeisen und Metalle  
Neugasse 135, Tel. 23 86 90

**FARGO-DIESEL**

mit Wirz-Kipper, doppelter Hinterachsübersetzung, 6 Zyl., 24 PS, Bremshilfsapparat, 3—4 To. Nutzlast, neuestes Modell, mit Garantie, sehr günstig zu verkaufen mit Zahlungserleichterungen. Auskunft durch **H. Moser, Touring-Garage, Thun**, Telefon (033) 2 44 24.

Zu verkaufen

**DODGE-Lastwagen**

1938, 4 To., 3-Seitenkipper, 5-Gang-Getriebe, Fahrzeug in sehr gutem Zustand. Offerten an **H. Moser, Touring-Garage, Thun**, Tel. 2 44 24.

**OPEL-BLITZ 1940**

3,2 Tonnen, mit Wirz-3-Seitenkipper, nur 60 000 km in Fabrikbetrieb benützt. Wagen komplett überholt. 3 Monate Garantie. Preis Fr. 12 000.—. **City-Gross-Garage Schaffhausen**, Telefon (053) 5 55 55.

Wir liquidieren solange Vorrat einige amerikanische Surplus-

**THEODOLITE**

zu günstigen Preisen ab Fr. 150.—.

**Ing. W. A. Günther AG**, Gessnerallee 36,  
Zürich. Telefon 27 58 27.

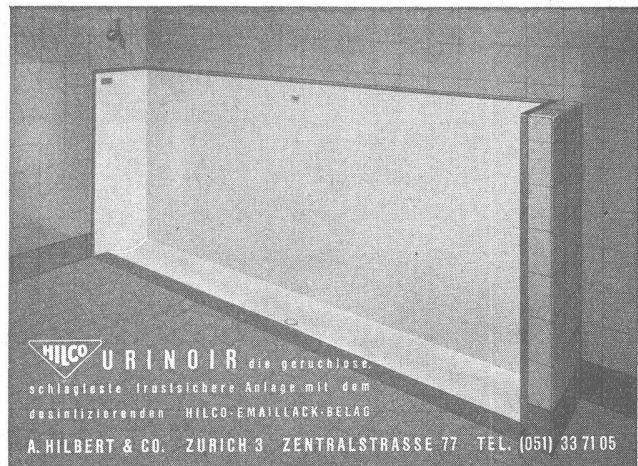
**Seit über 60 Jahren**

steht die „Schweizerische Bauzeitung“ als führendes technisch-wissenschaftliches Fachblatt im Dienste der Bau- und Maschinenbranche unseres Landes.



Gelochte und  
gepresste Bleche

**H. HEER & CO.,  
OLTEN**  
Tel. 540 29

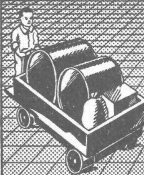


**HILCO URINOIR** die geruchlose,  
schlagfeste, frostsichere Anlage mit dem  
desinfizierenden HILCO-EMALLACK-BELAG

A. HILBERT & CO. ZÜRICH 3 ZENTRALSTRASSE 77 TEL. (051) 33 71 05

**TRAVERS**

**HOCHDRUCK-STAMPF-ASPHALT-PLATTEN**



das beste Material  
für  
stark beanspruchte  
Fabrikböden



**BAUBEDARF ZÜRICH AG.**  
ZÜRICH





**Seilbahnen**  
Transportanlagen aller Art

Wir liefern auch alle Einzelteile, sowie Seilwinden für die einfachsten und schwersten Verhältnisse.

**L+E. Küpfer** MASCHINENFABRIK STEFFISBURG

### Anzeigenschluss

Um den rechtzeitigen Postversand der «Schweizer. Bauzeitung» zu gewährleisten, ist es notwendig, den Anzeigenschluss

**für Geschäftsempfehlungs-Anzeigen**  
auf den Freitag der Vorwoche,

**für Gelegenheits-Anzeigen**  
(Stellenangebote und -gesuche, Occasionsverkäufe, Ausschreibungen etc.)  
auf Dienstag 12 Uhr der Erscheinungswoche anzusetzen. **Mosse-Annoncen AG.**

## FAKTOR

*Lasur*

der Schutzanstrich für Chalets, Scheunen und sonstige Holzobjekte  
**Gefällig und wetterbeständig**  
Verlangen Sie unverbindlich Prospekt und Farbkarte



CHEMISCHE SPEZIALITÄTEN FÜR DEN BAUTENSCHUTZ  
WALLISELLEN-ZÜRICH  
TEL. (051) 93 21 14

SIEGFRIED **keller** CO

**Der Stellen-Anzeiger**  
ist ein Gradmesser des Vertrauens, welches Fachwelt und Leserschaft einem Blatte entgegenbringen

**MAMMUT** **Asphalt-Emulsion & Zürich**  

Telephon 25 88 66 erstellt zuverlässig Löwenstrasse 11 **TURICUM**  
Teerfreie Dachpappe

**Terrassen, Flachdächer, Grundwasser-Isolierungen**

## KLINKER AG. VERBLENDSTEINFABRIK LAUSEN

geflammt und uni für Böden, Cheminées, Fassaden Telefon (061) 724 04

Feuerfestes Material - Glasierte Verblender und Baukeramik - Steinzeug für Kanalisation - Säurefeste Steine und Platten

Ständige Ausstellung unserer Erzeugnisse in der SCHWEIZER BAUZENTRALE ZÜRICH, TALSTR. 9, BÖRSENBLOCK (Eintritt frei)

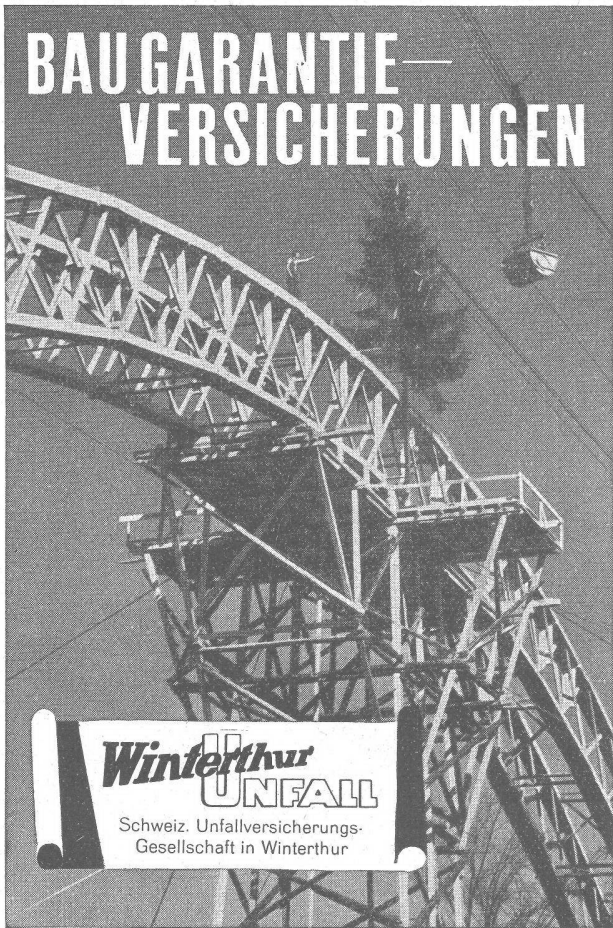


# Wallerdichte Beläge

Spezial-Unternehmen:  
*Frick-Glass, Zürich-Altstetten*



# BAUGARANTIE— VERSICHERUNGEN



**Winterthur**  
**UNFALL**

Schweiz. Unfallversicherungs-  
Gesellschaft in Winterthur

KB 4



## KABA General- Schlüssel-Anlagen

Der Hauptschlüssel der obersten Leitung, öffnet sämtliche Türen der gesamten Anlage.  
Verschiedene Gruppen-Schlüssel der Abteilungschefs, öffnen nur die Schlösser ihrer Abteilung.

- **Größere Sicherheit**
- **Beste Kompetenzen-Verteilung**
- **Äußerste Bequemlichkeit**

Erhältlich in allen guten Fachgeschäften  
Verlangen Sie den illustr. Prospekt durch:

**BAUER AG.**

**KABA**  
Präzision  
+  
Sicherheit

Kassenschrankfabrik in Zürich 6  
Schloßfabrik in Wetzikon / Zch.

## St. Margrether-Sandstein

Kennen Sie die Vorzüge meines Materials? Jegliche Steinhauerarbeiten, Tür- u. Fenstereinfassungen, Cheminées etc.  
Verlangen Sie unverbindlich Offerte oder Vertreterbesuch.

STEINBRUCH- UND STEINMETZGESCHAFT

**E. GAUTSCHI St. Margrethen** Tel. 7 34 86



## Industrie-Artikel

Treibriemen      Transportbänder  
Keilriemen      Riemenverbinder  
Dichtungsmaterial      Gummischläuche

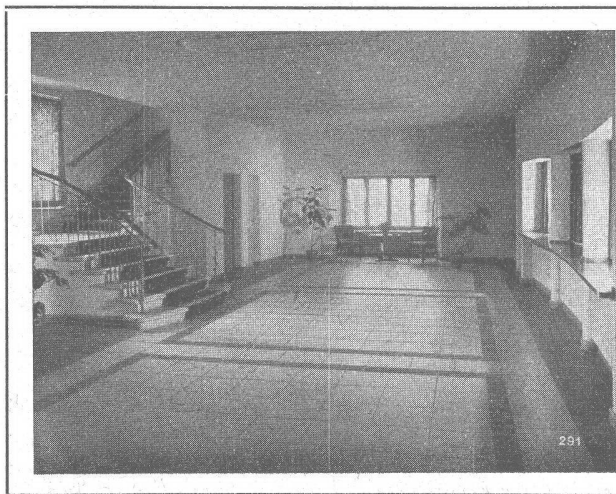
**Adolf Schlatter A.G. Zürich**  
Tel. (051) 26 17 86      Stampfenbachstr. 73

## NORMALISIERTE FENSTER & TÜREN

HERSTELLUNG IN GROSSEN SERIEN



VERLANGEN SIE UNSEREN ILLUSTRIERTEN KATALOG  
**WINCKLER A.G. FRIBOURG**



## Qualitäts-Fabrikate

in Basaltolit-Quarzit

### Treppenanlagen      Bodenplatten

hydraulisch gepresst, mit granitharter Gehtfläche, in verschiedenen Farben

25/25/2 cm  
30/30/2 cm  
35/35/2,5 cm  
40/40/3 cm

Standard-Formate:


in Granit-Imitation sofort ab Lager lieferbar!

**SPEZIALBETON AG. STAAD (St. G.)**



# SULZER

## Dampf- und Heisswasser-Erzeugungsanlagen



Langjährige Erfahrungen auf allen Gebieten der Wärmewirtschaft. – Beratung, individuelle Planung und Erstellung vollständiger Anlagen für Wärme-Erzeugung, -Speicherung und -Verteilung; für alle Leistungen und Betriebsbedingungen, insbesondere auch für höchste Drücke und Temperaturen

**GEBRÜDER SULZER, AKTIENGESELLSCHAFT, WINTERTHUR (SCHWEIZ)**