

**Zeitschrift:** Schweizerische Bauzeitung  
**Herausgeber:** Verlags-AG der akademischen technischen Vereine  
**Band:** 67 (1949)  
**Heft:** 44

## **Werbung**

### **Nutzungsbedingungen**

Die ETH-Bibliothek ist die Anbieterin der digitalisierten Zeitschriften. Sie besitzt keine Urheberrechte an den Zeitschriften und ist nicht verantwortlich für deren Inhalte. Die Rechte liegen in der Regel bei den Herausgebern beziehungsweise den externen Rechteinhabern. [Siehe Rechtliche Hinweise.](#)

### **Conditions d'utilisation**

L'ETH Library est le fournisseur des revues numérisées. Elle ne détient aucun droit d'auteur sur les revues et n'est pas responsable de leur contenu. En règle générale, les droits sont détenus par les éditeurs ou les détenteurs de droits externes. [Voir Informations légales.](#)

### **Terms of use**

The ETH Library is the provider of the digitised journals. It does not own any copyrights to the journals and is not responsible for their content. The rights usually lie with the publishers or the external rights holders. [See Legal notice.](#)

**Download PDF:** 22.12.2024

**ETH-Bibliothek Zürich, E-Periodica, <https://www.e-periodica.ch>**

# SCHWEIZERISCHE BAUZEITUNG

WOCHENSCHRIFT FÜR ARCHITEKTUR / INGENIEURWESEN / MASCHINENTECHNIK

REVUE POLYTECHNIQUE SUISSE

ORGAN DES S. I. A. SCHWEIZERISCHER INGENIEUR- UND ARCHITEKTEN-VEREIN  
UND DER G. E. P. GESELLSCHAFT EHEMAL. STUDIERENDER DER EIDG. TECHN. HOCHSCHULE  
GEGRÜNDET 1883 VON ING. A. WALDNER / HERAUSGEGEBEN VON ING. W. JEGHER

## Schindler Aufzüge

Aufzüge- und Elektromotorenfabrik Schindler & Cie. AG. Luzern



**WALO BERTSCHINGER**

BAUNTERNEHMUNG ZÜRICH

**Eisenbahn  
Industrieböden  
Strassenbau**

MD

## Bessere Sicht Aluminium Licht

Aluminium Licht A.G. Zürich Uraniinstr. 16 Tel. (051) 25 89 88

MD

### Verlag

W. Jegher & A. Ostertag, Dianastrasse 5,  
Zürich / Tel. 23 45 07 / Postcheck VIII 6110

Postadresse:

Schweiz, Bauzeitung, Postfach Zürich 39

Für den Buchhandel in Kommission bei  
Rascher-Verlag, Limmatquai 50, Zürich

### Bezugspreise

Einzelheft Fr. 1.50 — Abonnements:

12 Monate		6 Monate		3 Monate	
Schweiz	Ausland	Schweiz	Ausland	Schweiz	Ausland
60.—	66.—	30.—	33.—	15.—	16.50

Für Mitglieder des S. I. A., der G. E. P.  
und des Schweiz. Technischen Verbandes,  
sowie für Studierende der E. T. H., er-  
mässigte Preis-Kategorien nach Tarif.

### Anzeigen-Verwaltung

Mosse-Annoncen AG., Zürich, Limmat-  
quai 94 / Tel. 326817 / Postcheck VIII1027

### INHALT

Internat. Schifffahrts-Kongress in Lissabon . . . . .	625
Siedlung Heiligfeld I. Arch. J. Schütz und A. Mürset . . . . .	627*
Das Lochkarten-Verfahren. Von M. F. Girtanner . . . . .	630*

### MITTEILUNGEN

Neue elektr. Schnellzugslokomotiven SNCF. Kurse über Arbeits- und Zeit- studien. Die Howrah-Brücke in Kal- kutta . . . . .	633*
Lokomotivhalle in Châlons. Frio- plast. Deutsche Kriegs-Betonbauten. Druckstoss und Drehzahlregelung hydraulischer Maschinen. Sand- boden-Verfestigung. Flug-Prospek- tion . . . . .	634
Bauxit-Reserven. ETH. Holz als Baustoff. Philippinische Wasser- kraftprojekte. Aarebrücke Aarau . . . . .	635

### LITERATUR

Tabellen für Blechträger, von E. Weiss/A. Bühler. Schiefwinklige Platten, von N. J. Nielsen/G. Stein- mann. Chemie, von W. Machu/H. Schütze. Momentenausgleichsver- fahren, von Th. Titze/G. Steinmann . . . . .	635
Neuerscheinungen . . . . .	636

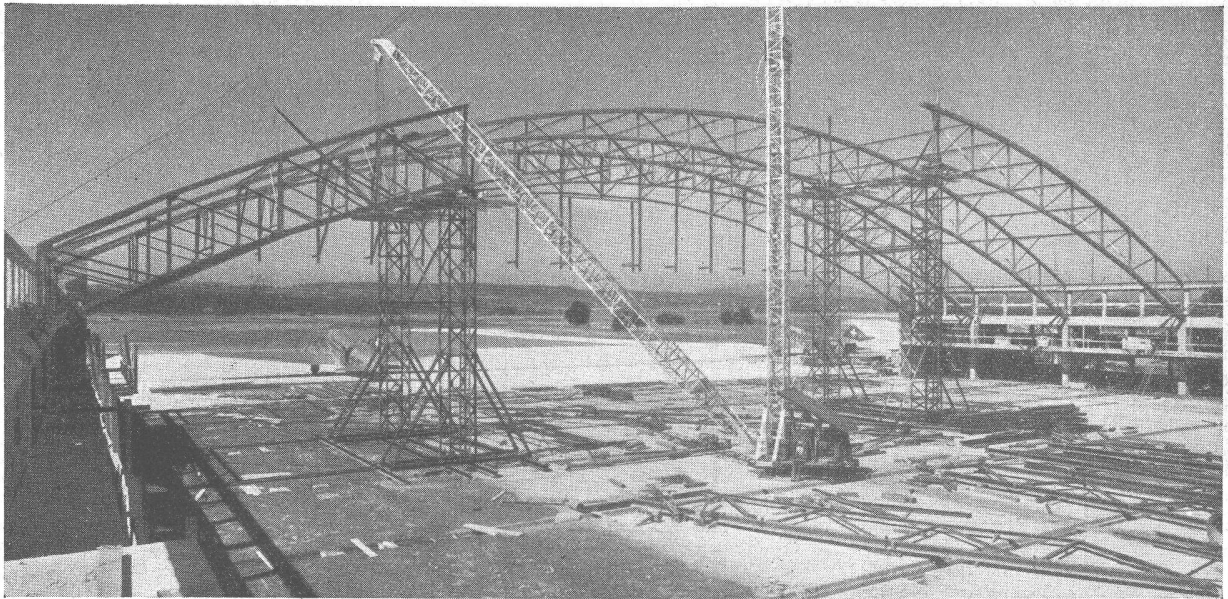
### WETTBEWERBE

Schulanlage Menziken . . . . .	636
--------------------------------	-----

### VEREINE

S. I. A. Kommission für soz. Fragen. Konferenz der Ingenieurverbände in London . . . . .	636
Z. I. A. Hauptversammlung . . . . .	636

VORTRÄGE . . . . .	636
--------------------	-----

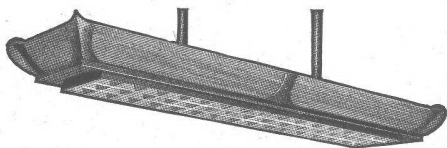


Flugzeug-Hangar Kloten (Aug. 1949)

# WARTMANN & CIE. A.G.

STAHLBAU · KESSELSCHMIEDE · BRUGG

Filiale: Ingenieurbureau Zürich, Heimplatz 1 (Kunsthaus)  
Tochterunternehmung: Stahlschweisswerk Wartmann A.G. Oberbipp (Kt. Bern)



Bei einer

## guten Fluoreszenz-Beleuchtung

tragen die

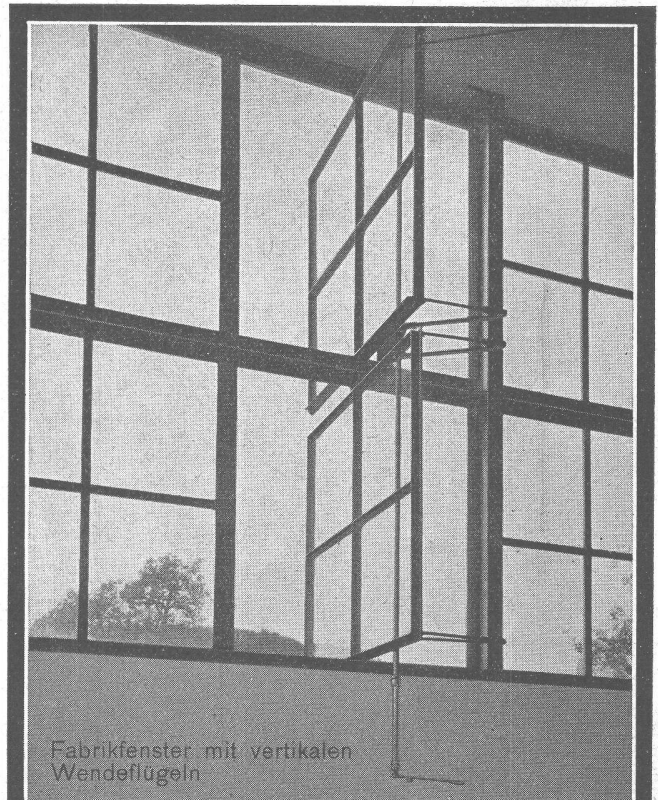
## Armaturen, Vorschaltgeräte und Lampen

stets die Marke



### SAXON COMPONENTS LTD.

Pelikanstr. 19 ZÜRICH 1 Tel. 23 99 20  
Fabrik für Fluoreszenz-Beleuchtung



Fabrikfenster mit vertikalen  
Wendeflügeln

**GEILINGER & CO.**  
Eisenbau-Werkstätten  
WINTERTHUR

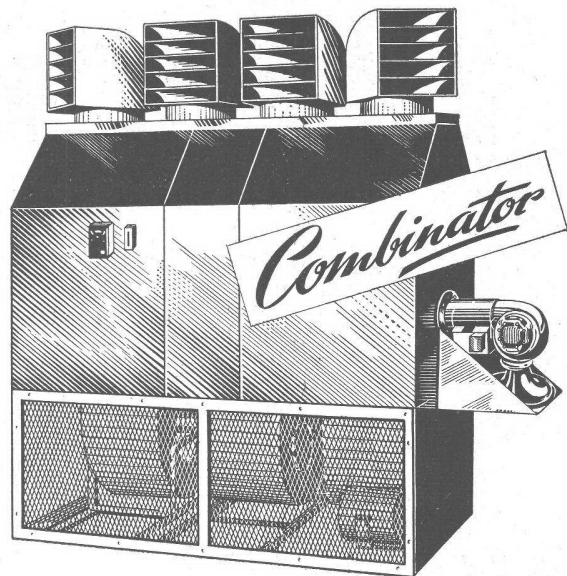


# Ottiker Decke



Schalungslos  
Prompt lieferbar

BETONBALKENFABRIK **Ottiker** AG ZÜRICH  
Talstrasse 83      Telefon (051) 27 45 78      Postfach Sihlpost



## Luftheizapparate

**Modell „National“.** Vollautomatische, oelgefeuerte Spezialapparate für ausserordentlich rasches Aufheizen von Hallen, Sälen, Kirchen, Kinos und Fabriken. Dank der direkten Luftverteilung sind in vielen Fällen keine Luftkanäle notwendig. Niedrige Temperatur der Warmluft; kein Gefühl ausgetrockneter oder „verbrannter“ Luft; keine Beschädigung von kostbaren Gemälden.

**AUTOCALORA AG. ZÜRICH/LAUSANNE**  
Minervastrasse 59      Rue de la Tour 8

Fortschritte  
in der  
Herstellung  
von  
Beton

## PLASTOCRETE

für  
leicht verarbeit-  
baren Beton mit  
hoher Wasser-  
dichtigkeit

## KASPAR WINKLER & CIE.

Fabrik für chemische Baustoffe

Zürich-Altstetten

Tel. (051) 25 53 43



**MÜLLER**  **QUENDOZ + CIE**  
 GLAS - UND SPIEGELMANUFAKTUR  
**ZÜRICH**

Spezial-Abteilung:

**Glasbeton-Oberlichter** begeh- und befahrbar  
 höchste Lichtdurchlässigkeit

**Fenster und Wände aus Glasbausteinen**

Wetterbeständig — hervorragende Isolation — feuerhemmend

Hardturmstrasse 131  
 Telefon (051) 25 17 30

**Vobag**

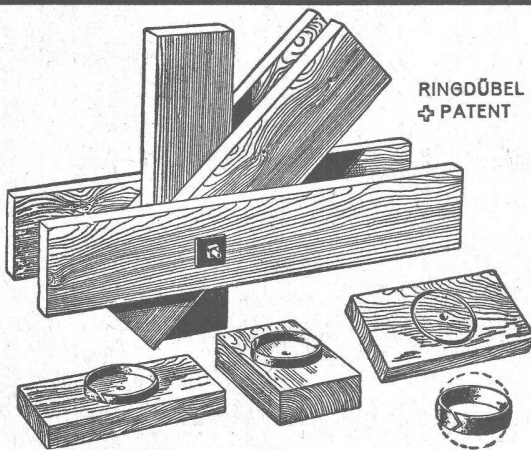
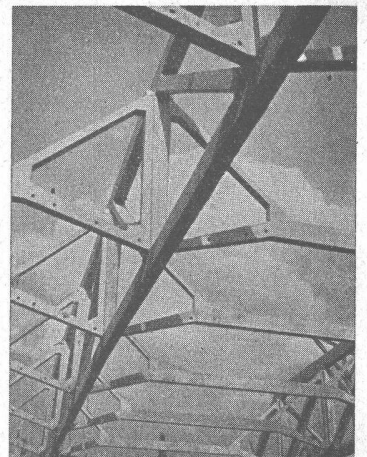
AG. für vorgespannten Beton  
 Zürich      Telefon (051) 28 64 74

Spezialfirma für die Lieferung von Bauelementen  
 aus Vorspannbeton und Eisenbeton

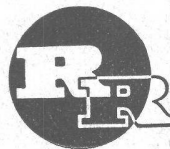
**VORTEILE**

**KURZE BAUZEIT - MINIMALER UNTERHALT - WIRTSCHAFTLICHKEIT**

Eisenbetonfachwerk (montagefertig)



Knotenpunktverbindung für hölzerne Tragwerke



**R. RIGLING & CO.**  
 Holzkonstruktionen

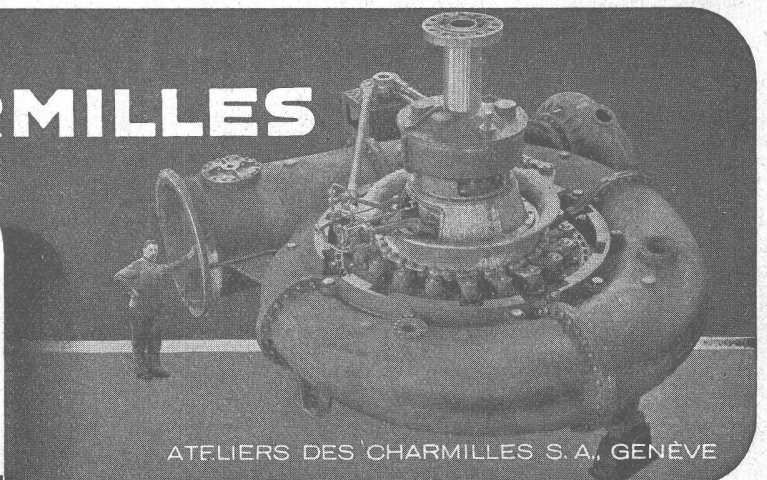
**Hallen  
 Fabrikbauten  
 Treppenbau**

**Zürich-Oerlikon**

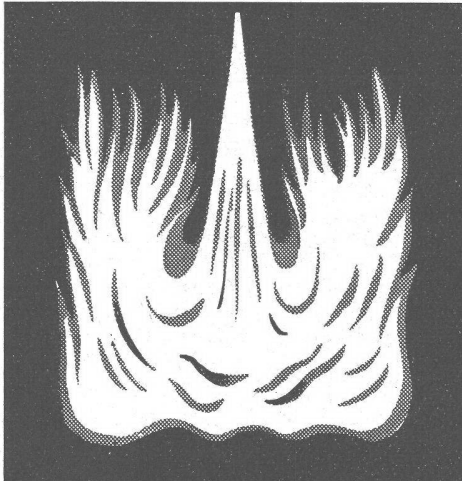
Telephon (051) 46 82 25

**CHARMILLES**

TOUTE NOTRE ACTIVITÉ SCIENTIFIQUE  
 TOUTES NOS RECHERCHES  
 TOUTE NOTRE LONGUE EXPÉRIENCE  
**POUR UNE SEULE TURBO-MACHINE**  
 LA  
**TURBINE HYDRAULIQUE**



ATELIERS DES CHARMILLES S. A., GENÈVE



Das umfassende  Produktions-Programm für das gesamte Gebiet der Heizung

Oelgefeuerte Heizkessel  
 Vorbau-Oelbrenner für Gusskessel  
 Oelgefeuerte Warmluftheizapparate  
 mit Luftbefeuchtung  
 Gasgefeuerte Warmluftheizapparate  
 Luftkonditionierungsapparate  
 Umwälzpumpen für Zentralheizungen

Haben Sie ein schwieriges Problem, fragen Sie uns bitte an. Unsere Spezialisten stehen Ihnen unverbindlich und kostenlos zur Verfügung

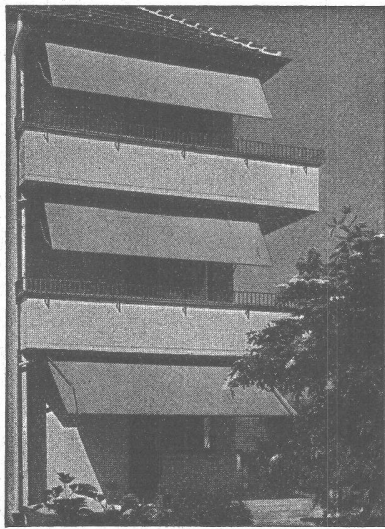
GENERAL  ELECTRIC

Generalvertretung und Service

**NOVELECTRIC A.G. ZÜRICH**

Claridenstrasse 25 «Claridenhof»

Telephon (051) 23 97 66



**Schenkerforen**

Schönenwerd (Sol.) Tel. (064) 3 13 52

Vertretungen: Zürich: Tel. (051) 32 65 60  
 Basel: Tel. (061) 2 93 81  
 Luzern: Tel. (041) 2 99 68  
 Lausanne: Tel. (021) 3 45 47  
 Lugano: Tel. (091) 2 22 13



**Gegen Feuchtigkeit und Wasser**

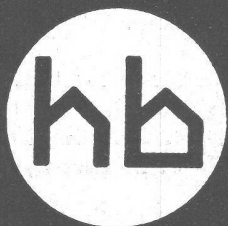
INERTOLWERKE

FABRIKATION CHEMISCHER PRODUKTE FÜR  
 DEN BAUTENSCHUTZ

SIEGFRIED  
**keller** co

WALLISELLEN-ZÜRICH

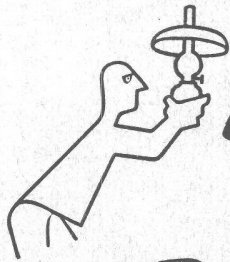
Tel. (051) 93 21 14 Paris Mailand



**WALTER J. HELLER & Co.**  
**BAUUNTERNEHMUNG**

BERN — SCHLOSSTRASSE 123 — TEL. (031) 5 11 12





## Modernisieren Sich Ihre Beleuchtung

es lohnt sich...

Helle und blendungsfrei beleuchtete Arbeitsräume sind hygienisch und steigern die Arbeitsleistung.

Verwenden Sie nur noch die neuzeitlichen Fluoreszenz-Lampen, die 3 bis 4 mal wirtschaftlicher sind als die besten Glühlampen.

Verlangen Sie unseren neuen Katalog über Lampen und Leuchten und rufen Sie unsere Lichttechniker; sie werden Sie fachmännisch beraten.

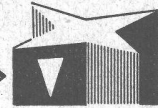
OSRAM AG.  
Zürich  
Limmatquai 3  
Tel. (051) 32 72 80

# OSRAM

KOELLA

## Rostfreie Sternfensternägel

Mit der Keilmarke



# INCA

Haben sich seit Jahren bewährt

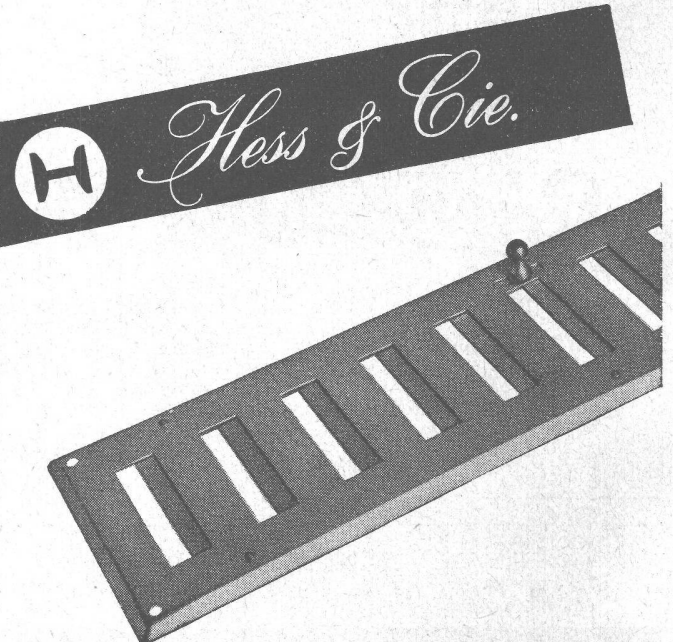
Weisen Sie Nachahmungen zurück!

Bezug nur durch Eisenhandlungen

Fabrikant:

# INJECTA

Spritzgußwerke u. Apparatefabrik  
Teufenthal bei Aarau Tel. 3 82 77



„HESCO“-Sockel-Schieber  
emailliert oder verzinkt, in drei Lagergrößen  
10/30, 10/40 und 15/50 cm.

Ferner stellen wir HESCO-luft- und gasdichte Ventilationsklappen sowie Ventilationsgitter her. Ihre Wünsche für Extraanfertigungen werden ganz besonders sorgfältig geprüft.

Hess & Cie., Pilgersteg, Rüti (Zch.) Drahtzieherei, Metallwaren- und Nagelfabrik  
Telephon (065) 2 35 22

Ständige Ausstellung in der Baumesse BERN, Gurtengasse 3 - Schweizer Baumuster-Zentrale, ZÜRICH, Börsenblock - Exposition Permanente de la Construction, LAUSANNE, Place de la Gare 12.