

Zeitschrift: Schweizerische Bauzeitung
Band: 67 (1949)
Heft: 46

Werbung

Nutzungsbedingungen

Die ETH-Bibliothek ist die Anbieterin der digitalisierten Zeitschriften. Sie besitzt keine Urheberrechte an den Zeitschriften und ist nicht verantwortlich für deren Inhalte. Die Rechte liegen in der Regel bei den Herausgebern beziehungsweise den externen Rechteinhabern. [Siehe Rechtliche Hinweise.](#)

Conditions d'utilisation

L'ETH Library est le fournisseur des revues numérisées. Elle ne détient aucun droit d'auteur sur les revues et n'est pas responsable de leur contenu. En règle générale, les droits sont détenus par les éditeurs ou les détenteurs de droits externes. [Voir Informations légales.](#)

Terms of use

The ETH Library is the provider of the digitised journals. It does not own any copyrights to the journals and is not responsible for their content. The rights usually lie with the publishers or the external rights holders. [See Legal notice.](#)

Download PDF: 17.11.2024

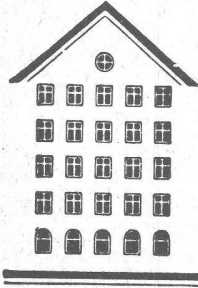
ETH-Bibliothek Zürich, E-Periodica, <https://www.e-periodica.ch>

SCHWEIZERISCHE BAUZEITUNG

WOCHENSCHRIFT FÜR ARCHITEKTUR / INGENIEURWESEN / MASCHINENTECHNIK
 REVUE POLYTECHNIQUE SUISSE

ORGAN DES S.I.A. SCHWEIZERISCHER INGENIEUR- UND ARCHITEKTEN-VEREIN
 UND DER G.E.P. GESELLSCHAFT EHEMAL. STUDIERENDER DER EIDG. TECHN. HOCHSCHULE
 GEGRÜNDET 1883 VON ING. A. WALDNER / HERAUSGEGEBEN VON ING. W. JEGHER

Fenster



Kiefer Zürich

Verlag

W. Jegher & A. Ostertag, Dianastrasse 5,
 Zürich / Tel. 23 45 07 / Postcheck VIII 6110
 Postadresse:
 Schweiz. Bauzeitung, Postfach Zürich 39
 Für den Buchhandel in Kommission bei
 Rascher-Verlag, Limmatquai 50, Zürich

Bezugspreise

Einzelheft Fr. 1.50		—		Abonnements:	
12 Monate	6 Monate	3 Monate	Schweiz	Ausland	Schweiz
60.—	30.—	15.—	66.—	33.—	16.50

Für Mitglieder des S. I. A., der G. E. P. und des Schweiz. Technischen Verbandes, sowie für Studierende der E. T. H. ermässigte Preis-Kategorien nach Tarif.

Anzeigen-Verwaltung

Mosse-Annoncen AG., Zürich, Limmatquai 94 / Tel. 326317 / Postcheck VIII1027

HCH. LIER

Deckenheizungen System Crittall

Heisswasser-Heizungen

Umbau bestehender Dampfanlagen
 in Heisswasser • Abwärmanlagen

HEIZUNGS-INGENIEUR S.I.A. ZÜRICH 4 Badenerstr. 440 Tel. 23 92 05

INHALT

Das Kinderdorf Pestalozzi in Trogen. Arch. H. Fischli 649*
 Ruhr-Talsperren. Von H. Quast 653*

MITTEILUNGEN

Eisenbetonschiffe. Marktforschung. Dauerflug eines Düsenflugzeuges. Kombinierte Presspumpe für hydraulische Antriebe. Elektro-Lokomotiven für Südafrika. Technical Center der General Motors. Kraftwerk Rabiusa-Realta 656
 Persönliches. Strassenbeläge mit Rohgummi-Pulver. Stahlrohr-Brückenlehrgertüst. Auffinden von Erzlagern. Atombombensicherer Spital. Torsions-Prüfmaschine 657

NEKROLOGE

W. J. E. Binnie. E. Rupp 657*

LITERATUR

Leitfähigkeit fester Stoffe, von E. Justi/G. Busch 657
 Règles d'utilisation de l'acier, A. Bühler. Bemessungsverfahren, von B. Löser/G. Steinmann 658
 Trinkwasser und Abwasser in Stichwörtern, von A. F. Meyer/P. Zigerli.
 Buckling of conical shells, von F. Niordson/G. Steinmann. Der Baustoff Beton, von W. Drechsel/G. Steinmann. Der Staatsbetrieb der Schweiz. Eisenbahnen, von H. Schwabe/A. Kuntzemüller. Neuerscheinungen 659

VEREINE

S. I. A. Kommission für soziale Fragen 660
 Techn. Verein Winterthur, Exkursion ins Werk Oberwinterthur 660

VORTRÄGE 660

Tiefbohr- und Baugesellschaft A.-G. Zürich-Bern

Grundwasserfassungen • Schnellfilter System „Peter“

Sondierbohrungen - Entnahme ungestörter Bodenproben - Bohr-Pressbetonpfähle
 Kernbohrungen im Fels - Injektionen - Druckluft-Arbeiten

Durisol

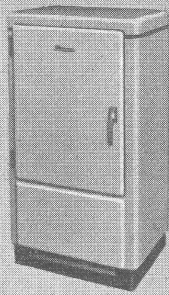
BAUPLATTEN ohne und mit ARMIERUNG für ISOLIERUNG
 AUSFACHUNG, DECKEN- und FLACHDACHKONSTRUKTIONEN
 grossflächige DECKENHOURDIS, HOHLBLOCKMAUERSTEINE

DURISOL AG. FÜR LEICHTBAUSTOFFE DIETIKON • TEL. 918665

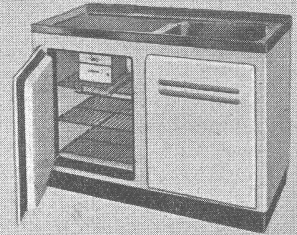
Auch auf diesem Gebiet ist

Therma

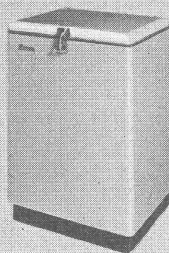
führend



Haushaltkühlschrank 110 l mit hermetisch gekapseltem Rotationskompressor

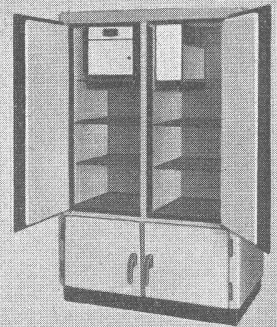


Kühlschrank 100 l kombiniert mit Spültrog aus rostfreiem Stahl



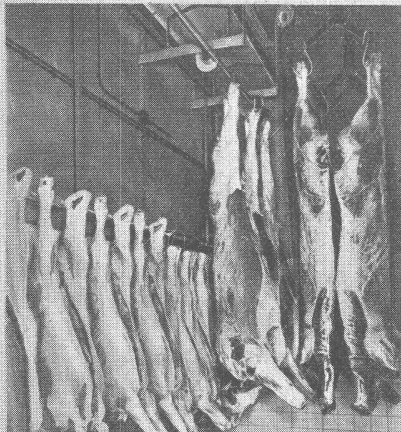
Glace-Konservator -15° bis -17° C in Ganz-Metall-Ausführung

Kühlschränke für den Haushalt
Kühlschrank-Spültrog-Kombinationen
Kühlschrank-Kochherd-Spültrog-Kombinationen
Zentral-Kühlanlagen für Wohnblocks



Kühlschrank 400 l, Metallausführung, zwei geruchstrennte Abteile

Kühlschränke und Kühlräume für das Gewerbe
Glace-Fabrikations- und Konservierungs-Anlagen
Kühlvitrinen
Gefrieranlagen für Lebensmittel



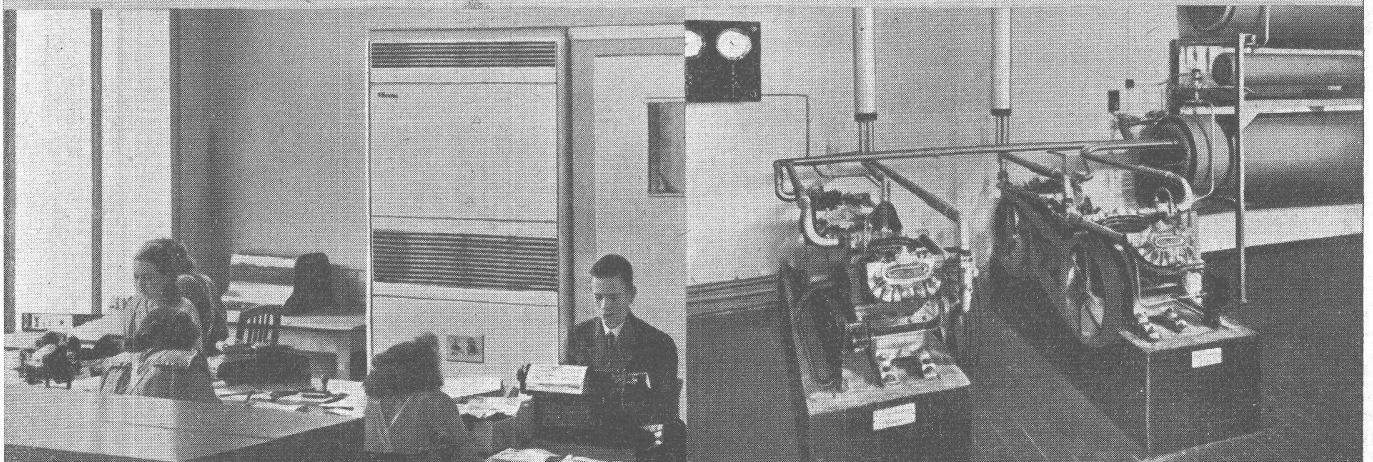
Metzgerei-Kühlraum mit automatischer Feuchtigkeitsregulierung

Für Laboratorium und Industrie:

Tiefkühlanlagen „Megafroster“ - 85° C für Metallbehandlung
Oelkühler für Hochleistungs-Drehautomaten, Schleifmaschinen etc.
Prüfschränke regulierbar zwischen +50° C und -60° C für Uhren-, Apparate-, chemische, pharmazeutische und Flugzeug-Industrie
Klima-Anlagen für alle Zwecke
Klein-Wärmepumpen

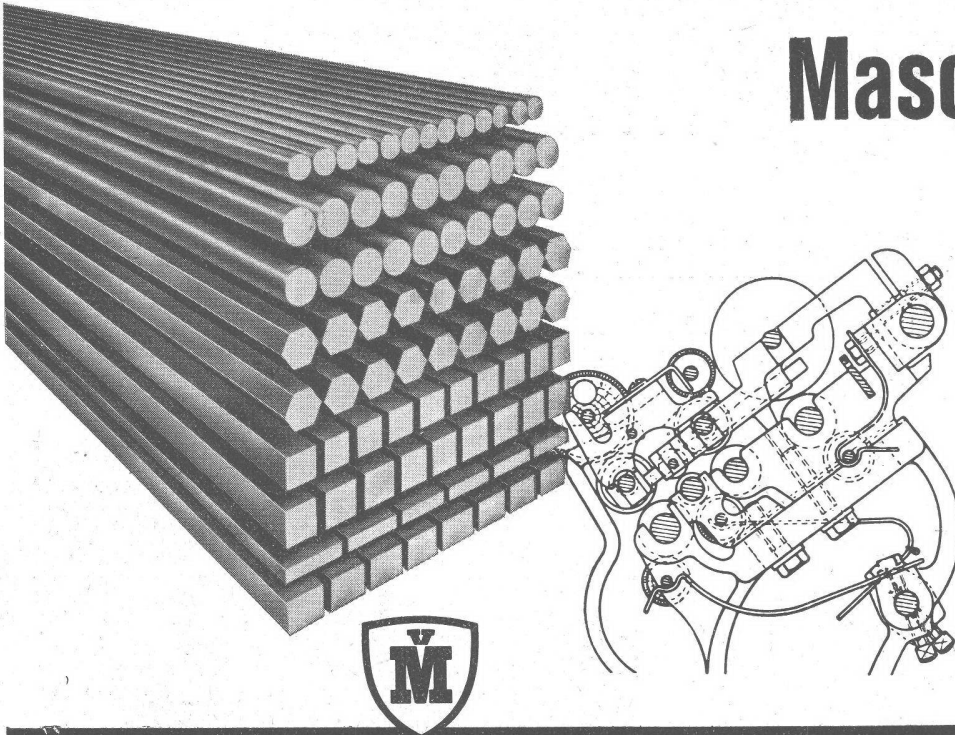


Kühlschrank 1440 l mit Glace-Fabrikations- und Konservierungs-Anlage



Klimagerät in einem Büro

Wärmepumpenanlage im Wohlfahrtsaus der **Therma A.-G.**, Schwanden Gl.



Maschinenbau- Stähle in Stangen

in VSM-Qualitäten «St.-Reihe» und «St. C.-Reihe», blank und präzise gezogen oder geschliffen gemäß den VSM- oder ISA-Toleranzen, je nach Wunsch unpoliert oder poliert, hart, normalisiert oder weichgeglüht.

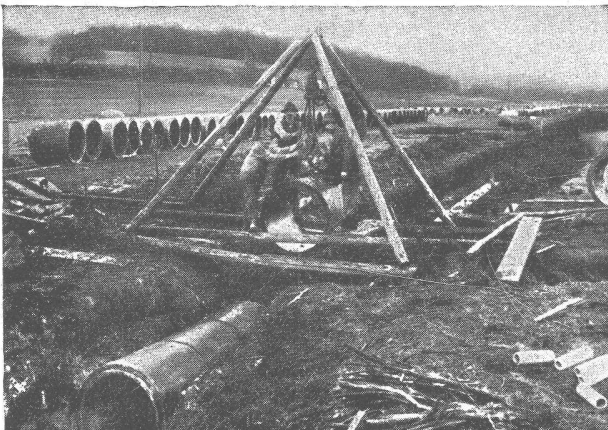


AKTIENGESELLSCHAFT
DER VON MOOS'SCHEN EISENWERKE
LUZERN

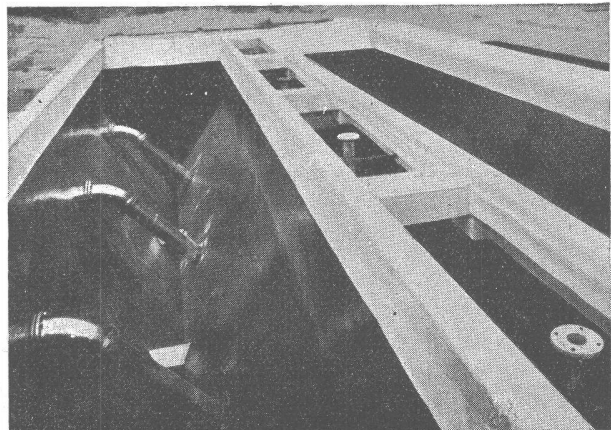
Wir liefern ferner unlegierte Sonderstähle von der niedrigsten bis zur höchsten Festigkeitsstufe für die verschiedensten Verwendungszwecke im Maschinenbau.

NEROL

Bituminöser, wasserdichter Isolieranstrich, für Betonmauerwerk, Säureschutz von Drainage-Zementröhren, Rostschutz, kalt verwendbar, gebrauchsfertig



Tiefbauamt des Kantons Zürich, Bureau für Meliorationen.
NEROL-Anstrich auf Zementröhren.



Kläranlage der Stadt Zürich. NEROL-Anstrich auf Zementglattstrich.

Meynadier & Cie. A.-G., Zürich Vulkanstrasse 110,
Telephon 25 52 57 Bern, Murtenstrasse 36 Tel. 2 90 51

MEYNADIER

MÜLLER
GLAS - UND



QUENDOZ + CIE
SPIEGELMANUFAKTUR
ZÜRICH

Spezial-Abteilung:

Glasbeton-Oberlichter begeh- und befahrbar
höchste Lichtdurchlässigkeit

Fenster und Wände aus Glasbausteinen

Wetterbeständig — hervorragende Isolation — feuerhemmend

Hardturmstrasse 131

Telephon (051) 25 17 30

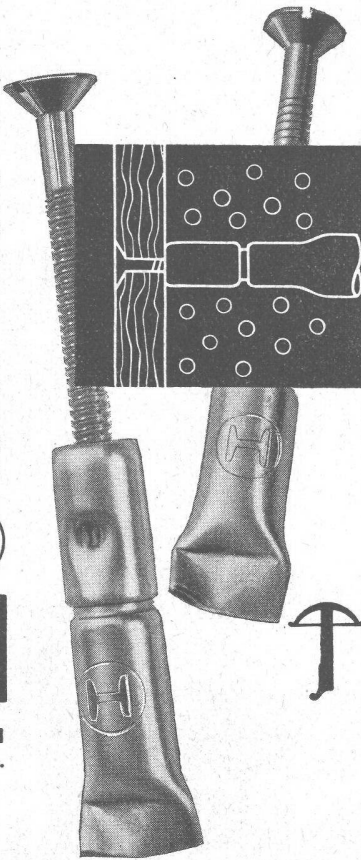
Hülsen-Steinschraube «Abel»

zur Befestigung von Fenster-
rahmen, Türrahmen etc.

Anwendung: Schraube in die
eingemauerte Hülse stossen.
Nach zwei Umdrehungen mit
dem Schraubenzieher sitzen
Schraube und Rahmen un-
verrückbar fest. Enorme Zeit-
ersparnis.

Sogar bei schlecht versetzten
Rahmen kann die Schraube
schräg eingestossen werden.

Ausführung: 60 mm Hülse mit
Schrauben von 55, 65 und
80 mm Länge



Hess & Cie.

Drahtzieherei, Metallwaren- und
Nagelfabrik · Pilgersteg, Rütli Zsh.

Tel. (055) 2 35 22

Verkauf nur durch Wiederverkäufer

HARTMANN & CO. A.G. BIEL

FILIALEN
IN
BERN
ZÜRICH
LAUSANNE

Nº 5



Tanks

zur Lagerung von Benzin, Oel, Chemi-
kalien etc.

Druckluft-Behälter

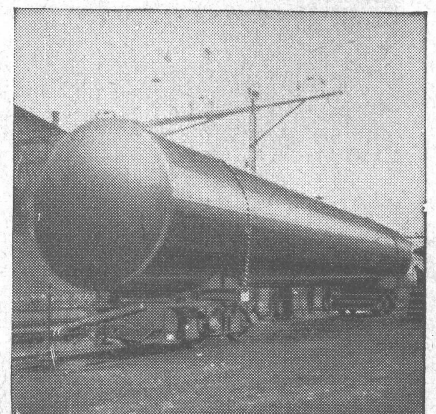
Flanschen

nach VSM-Normen oder Zeichnungen

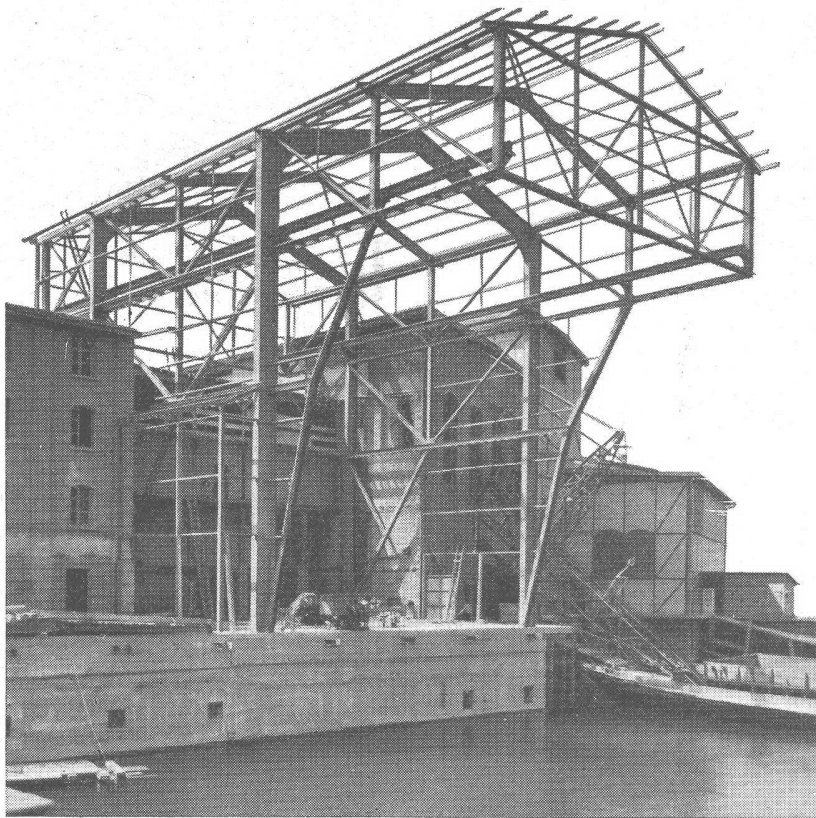
STEINEMANN FLAWIL

Hammerwerke St. Gallen

Tel. (071) 838 12/13



AG. Arnold Bosshard, Näfels



Gegründet 1856

Brücken

Stahlskelette

Stauwehranlagen

Krane

Rollwagen

Mechan. Werkstätte

ZAHNRAD-MESS- + PRÜFGERÄTE

zur Kontrolle von Teilung, Profil, Zahn-
schräge, Achsdistanz und Rundlauf

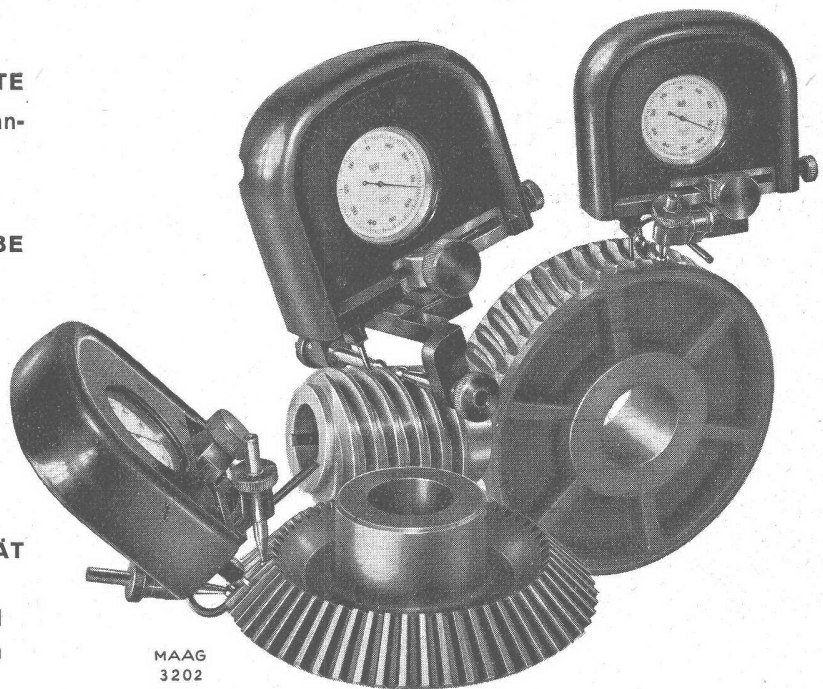
ZAHNRÄDER + ZAHNRADGETRIEBE

PRÄZISIONS-ZAHNRADPUMPEN

OBERFLÄCHENPRÜFGERÄTE

MAAG - ZAHNTEILUNGSPRÜFGERÄT Typ TMSK

für Stirn-, Schrauben-, Kegel- und
Schneckenräder, sowie für Schnecken



MAAG
3202

MAAG-ZAHNRÄDER A.-G. ZÜRICH

HARDSTRASSE 219

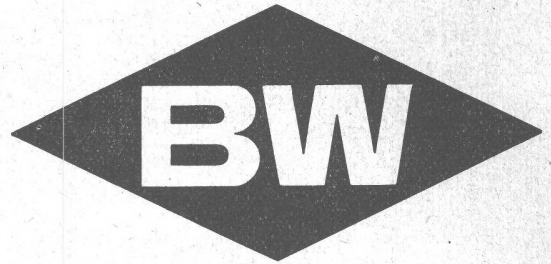
TELEPHON 25 17 70

Personen-
Aufzüge

Schindler



Aufzüge- und Elektromotorenfabrik Schindler & Cie. AG., Luzern



Holzmosaik-Parkett

der gediegene Bodenbelag
für die moderne Raumgestaltung

Auskunft und Prospekt durch

BAUWERK AG. ST. MARGRETHEN TEL. (071) 73733

Induktive Erhitzung von Metallen mit Hochfrequenz

Lepel

Funkenstrecken-Generatoren

Leistungen von 2 bis 30 kW



Verbessern und verbilligen Sie Ihre Produktion.
LEPEL-Hochfrequenz-Generatoren sind wirklich preiswert.

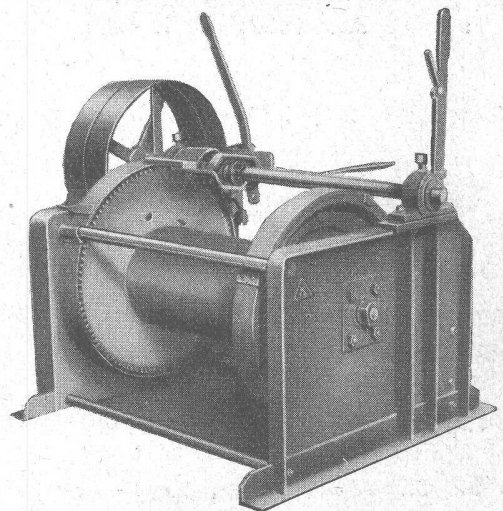
Generalvertreter für die Schweiz:



ARDAG
ZÜRICH

Ingenieurbüro
Möhrlstrasse 24
Telefon (051) 26 66 74

Für **Seilbahnen** und
Seilwinden
sind wir spezialisiert

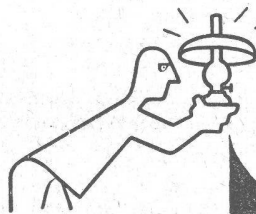


Seilwinden KS für Zugkraft von 1,5 und 2,5 Tonnen

L. E. Küpfer

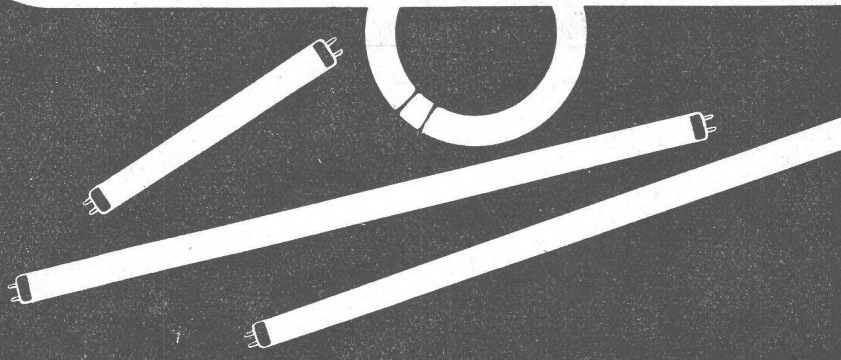
MASCHINENFABRIK
STEFFISBURG

<p><i>Feller</i></p> <p>Adolf Feller AG. Horgen</p>	<p></p> <p>Fabrik elektrischer Apparate</p>	<p>Neue Schaltermodelle für Aufputzmontage</p>	



*Modernisieren Sie Ihre
Beleuchtung* — es lohnt sich

Hell und
blendungsfrei
beleuchtete
Arbeitsräume
sind
hygienisch
und steigern
die Arbeits-
Leistung



KOELLA

Verwenden Sie nur noch die neuzeitlichen
Fluoreszenz-Lampen, die 3-4 mal wirtschaftlicher
sind als die besten Glühlampen.

*Verlangen Sie unsern neuen Katalog über
Lampen und Leuchten und rufen Sie unsere
Lichttechniker; sie werden Sie fachmännisch beraten.*

OSRAM

OSRAM AG
Zürich
Limmatquai 3
Tel. (051) 327280

Herbag Herstellung von Baustoffen AG.

Rapperswil • Schmerikon • Flavil • Zürich-Seebach

Zementröhren / Bachverbauungsartikel / Klärgruben / Benzinabscheider / Kabelkanäle / Kunststeine
Kamin-Aufsätze / Gartenbauartikel / •Standard•-Leichtbau- und Isolierplatten / Kieswerk in Flavil

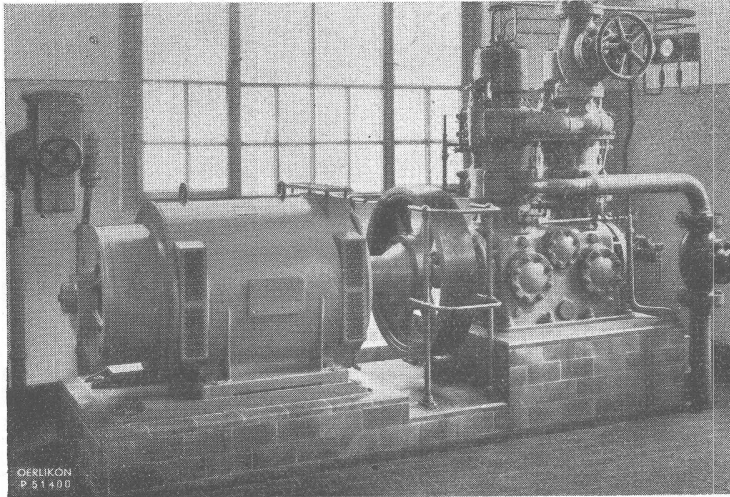
Der
OERLIKON
Combi-Motor

ist gegen alle Betriebsstörungen geschützt
 und benötigt keine Bedienung.

— Er ist daher

**der ideale Motor für wenig
 beaufsichtigte und voll-
 automatische Anlagen,**

wie z. B. für Antrieb von Pum-
 pen, Kompressoren, Ventilatoren,
 Mühlen, Werkzeugmaschinen,
 Baumaschinen usw.



Kompressor, angetrieben durch Combi-Motor 95 kW

Verlangen Sie Prospekt Nr. 1382

MASCHINENFABRIK OERLIKON

ZÜRICH-OERLIKON Tel. (051) 46 85 30

Bureaux in:

Zürich Telephon (051) 23 27 30
 Bern Telephon (031) 2 02 15
 Lausanne Téléphone (021) 2 35 51

Jetzt ab
 Lager
 lieferbar

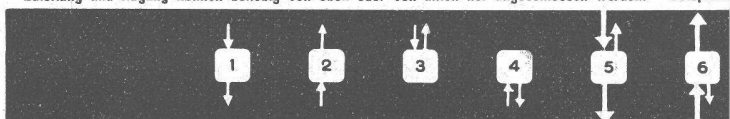
CMC

**MOTOR-
 SCHUTZSCHALTER**
 0,1-15 Amp. 500 Volt

zeichnet sich aus durch - einfache Montage - kleine Abmessungen - Verwendung ohne besondere Versicherungen.

Der Schaltereinsatz wird zum Anschliessen der Drähte aus dem Gehäuse herausgenommen. Drähte mit Querschnitten bis 10 mm² können leicht und mit geringstem Zeitaufwand angeschlossen werden. Die Klemmschrauben sind federnd. Die Versicherung kann, für sämtliche Einstellbereiche der Ueberstromauslöser, eine Nennstromstärke bis zu 40 resp. 25 Amp. aufweisen, so dass die für die Absicherung der Zuleitung vorhandene Querschnitts-Sicherung normalerweise genügt.

Zuleitung und Abgang können beliebig von oben oder von unten her angeschlossen werden. - Beispiele:



CARL MAIER & CIE. SCHAFFHAUSEN

Fabrik elektrischer Apparate und Schaltanlagen

Telefon (053) 5 38 13

