

Objektyp: **Advertising**

Zeitschrift: **Schweizerische Bauzeitung**

Band (Jahr): **67 (1949)**

Heft 49

PDF erstellt am: **10.07.2024**

Nutzungsbedingungen

Die ETH-Bibliothek ist Anbieterin der digitalisierten Zeitschriften. Sie besitzt keine Urheberrechte an den Inhalten der Zeitschriften. Die Rechte liegen in der Regel bei den Herausgebern. Die auf der Plattform e-periodica veröffentlichten Dokumente stehen für nicht-kommerzielle Zwecke in Lehre und Forschung sowie für die private Nutzung frei zur Verfügung. Einzelne Dateien oder Ausdrucke aus diesem Angebot können zusammen mit diesen Nutzungsbedingungen und den korrekten Herkunftsbezeichnungen weitergegeben werden. Das Veröffentlichen von Bildern in Print- und Online-Publikationen ist nur mit vorheriger Genehmigung der Rechteinhaber erlaubt. Die systematische Speicherung von Teilen des elektronischen Angebots auf anderen Servern bedarf ebenfalls des schriftlichen Einverständnisses der Rechteinhaber.

Haftungsausschluss

Alle Angaben erfolgen ohne Gewähr für Vollständigkeit oder Richtigkeit. Es wird keine Haftung übernommen für Schäden durch die Verwendung von Informationen aus diesem Online-Angebot oder durch das Fehlen von Informationen. Dies gilt auch für Inhalte Dritter, die über dieses Angebot zugänglich sind.



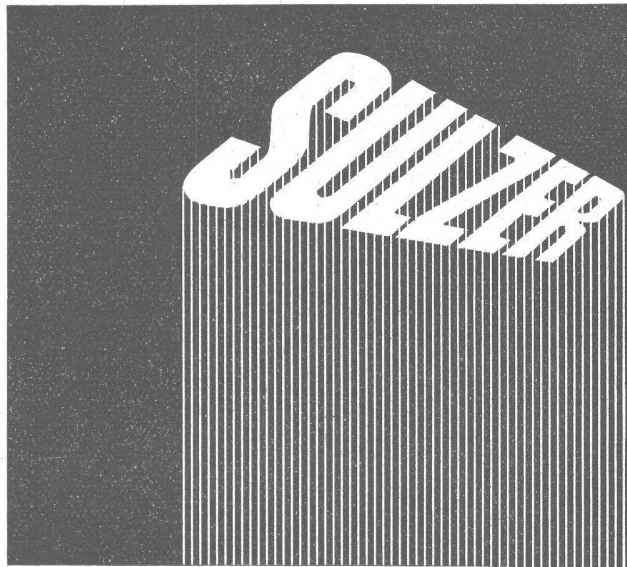
Gegen Feuchtigkeit und Wasser

INERTOLWERKE

FABRIKATION CHEMISCHER PRODUKTE FÜR DEN BAUTENSCHUTZ

SIEGFRIED **keller** CO

WALLISELLEN-ZÜRICH
Tel. (051) 93 21 14 Paris Mailand



Strahlungsheizung

SYSTEM CRITALL

GEBRÜDER SULZER AKTIENGESELLSCHAFT
Abteilung Heizung und Lüftung, Winterthur

SULZER
480 84

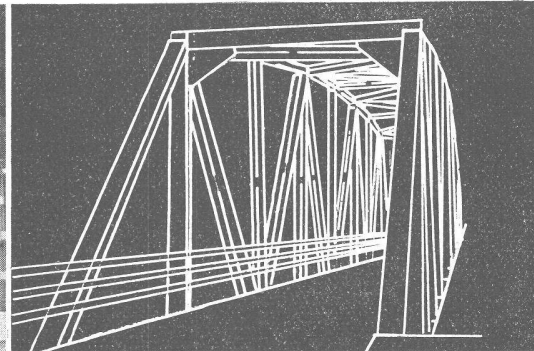
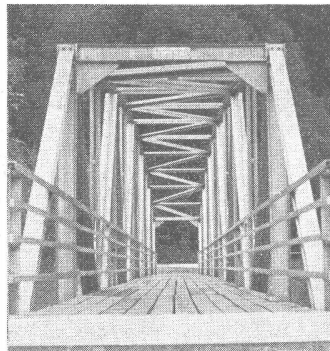
Skelettbau

Stahlbau

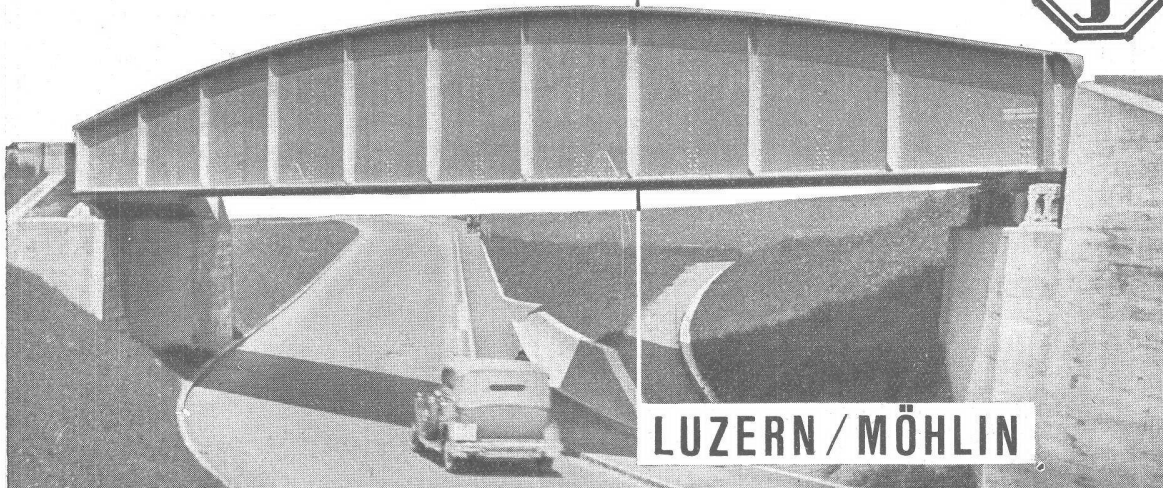
Hallen

Masten

Brücken



JOSEF MEYER EISENBAU AG.



LUZERN / MÖHLIN

BAUBESCHLÄGE MÖBELBESCHLÄGE WERKZEUGE

Besichtigen Sie bitte meine Ausstellung in der
Baumuster-Centrale, Talstrasse 9

F. Bender.

ZÜRICH, Oberdorfstrasse 9 und 10, Tel. 32 71 92

KLINKER AG. VERBLENDSTEINFABRIK LAUSEN

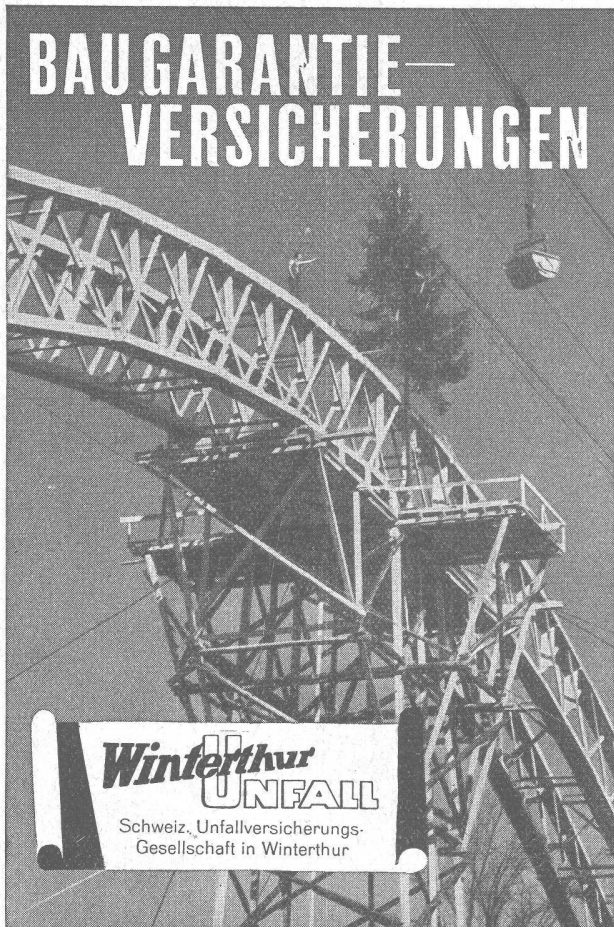
geflammt und uni für Böden, Cheminées, Fassaden

Telefon (061) 72404

Feuerfestes Material - Glasierte Verblender und Baukeramik - Steinzeug für Kanalisation - Säurefeste Steine und Platten

Ständige Ausstellung unserer Erzeugnisse in der SCHWEIZER BAUZENTRALE ZÜRICH, TALSTR. 9, BÖRSENBLOCK (Eintritt frei)

BAUGARANTIE— VERSICHERUNGEN



Winterthur
UNFALL

Schweiz. Unfallversicherungs-
Gesellschaft in Winterthur

Repetitions-Theodolit WILD T1

Glaskreise 360° od. 400°
Genauigkeit 1/10 Minute
Gewicht 4,850 kg

Anwendungsgebiet:

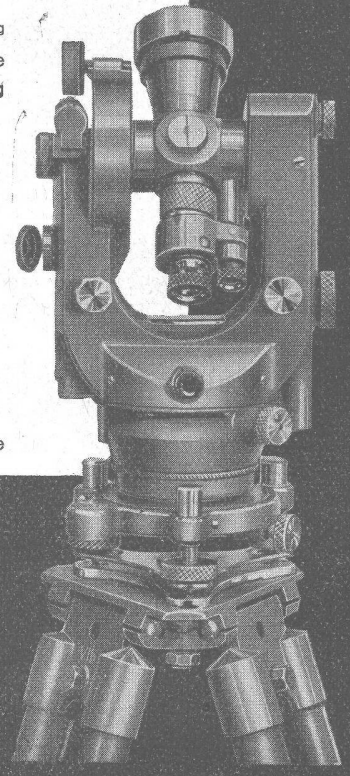
Tachymetrie
Kleintriangulationen
Bauarbeiten
Bergbau

Weitere Modelle:

T0, T2, T3, T4

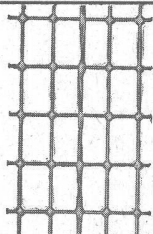
Verlangen

Sie
Prospekte



WILD
HEERBRUGG

Verkaufs-AG.
Heinrich Wild's
geodätische Instrumente
Heerbrugg (Schweiz)



Drahtziegelgewebe und Streckrabitz die beiden bevorzugten Putzmörtelträger

DÜLO Dübelstein Lotzwil 6/12/25 cm ist unent-
behrlich für alle Schreinerarbeiten auf Mauerwerk

Unsere **VERZINKEREI-ABTEILUNG** übernimmt Lohnaufträge
für Verzinken im Vollbade + Ausführung innert kürzester Frist

SCHWEIZ. DRAHTZIEGELFABRIK AG. LOTZWIL (Be) TELEPHON (063) 21173

UTO- Aufzüge

Moderne Ausführung

Geräuschloser Lauf

Grösste Unfallsicherheit

UTO

Aufzug- und Kranfabrik A.-G.

ZÜRICH 9

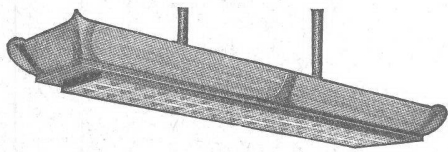


ABDICHTUNG

von Kellern, Terrassen, Fassaden, Fundamenten, Reservoirs, Stollen, Tunnels etc., gegen Grundwasser, Erdfeuchtigkeit, Schlagregen, Wasserverluste usw. vermittelt Zementzusatz BARRA

MEYNADIER & CIE. A. G.

Zürich Vulkanstr. 110 Telefon 25 52 57
Bern Murtenstrasse 36 Telefon 290 51



Bei einer

guten Fluoreszenz-Beleuchtung

tragen die

Armaturen, Vorschaltgeräte und Lampen

stets die Marke



SAXON COMPONENTS LTD.

Pelikanstr. 19 ZÜRICH 1 Tel. 23 99 20
Fabrik für Fluoreszenz-Beleuchtung



Schneller + rationeller heizen

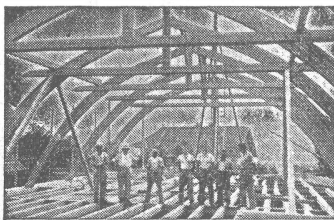
- E.-WINGLES CONVECTOREN bieten mehr Vorteile als gewöhnliche Radiatoren, infolge zweckmässiger Luftumwälzung.
- Kurze Aufheizzeit, da 18 mal weniger Wasserinhalt als normale Radiatoren.
- Grosse Heizfläche bei kleinstem Heizkörper-Volumen.
- Brennstoff-Ersparnis.
- Einfache, leichte Montage. - Gewicht nur ca. 1,5—3 kg pro m² Heizfläche.

Kurzfristig lieferbar in 3 Typen und Längen von 400 bis 2500 mm.

Verlangen Sie Prospekte und Preisliste bei

STRACK & Co. G.m.b.H. WINTERTHUR

Wüflingerstrasse 181



Hetzerbalken Hetzerträger Hetzerbinder

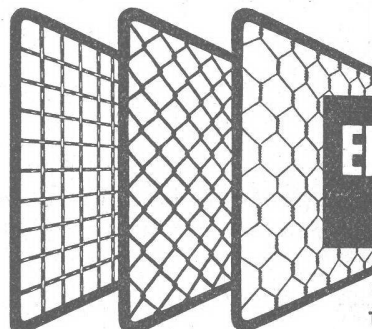
gerade und gebogene erstellen prompt

A. J. EGGSTEIN SÖHNE & C^{IE}

HOLZBAUUNTERNEHMUNG

LUZERN

Telephon (041) 2 08 04



Fabrik für alle
Drahtgeflechte

EMIL HITZ
ZÜRICH 4

Birmensdorferstr. 55
Tel. 23 65 42

Spezialität: Drahtgewebe in allen Metallen

Zweigbetrieb Basel: Ob. Rebgrasse 40, Tel. 4 58 92

STS

Schweizer. Technische Stellenvermittlung
Service Technique Suisse de placement
Servizio Tecnico Svizzero di collocamento
Swiss Technical Service of employment

ZÜRICH, Beethovenstr. 1, Tel.: 23 54 26, Telegr.: STSINGENIEUR
 ZÜRICH. - Für Arbeitgeber kostenlos, Für Stellensuchende Einschreib-
 gebühr 3 Fr. für 3 Monate. Bewerber wollen Anmeldebogen verlangen.
 — *Auskunft* über offene Stellen und *Weiterleitung* von Offerten
 erfolgt *nur gegenüber Eingeschriebenen*.

INDUSTRIE-ABTEILUNG

- 527 Chemiker. Eintritt Frühjahr 1950. Nähe Zürich. S. 24. Sept.
 549 Heizungstechniker. Baldigst. Nordwestschweiz. S. 8. Oktober.
 551 Konstrukteure. Ostschweiz. S. 8. Oktober.
 553 Konstrukteur oder Techniker. Ostschweiz. S. 8. Oktober.
 595 Werkzeugmacher. Dänemark. S. 5. November.
 629 Ingénieur ou technicien en chauffage central et sanitaire. Oran
 (Algerie).
 631 Techniker oder Praktiker als Werkmeister (Stanzen, Drücken,
 Tiefziehen, Polieren und Spritzen). Kanton Bern.
 633 Ingénieur-mécanicien diplômé pour service technique d'une
 fabrique des compteurs à eau. Agé de 25 à 35 ans. Alsace (France).
 635 Techniker als Werkzeugkonstrukteur für Präzisions-Kleinmecha-
 nik (Normalisationsarbeiten im Werkzeugbau und für Werkzeug-

konstruktionen). Französisch notwendig. 28 bis 45 Jahre. West-
 schweiz.

637 Elektroingenieur (ETH) mit Schwachstrom- und Hochfrequenz-
 Praxis, für Labor, Prüffeld und Ueberwachung der Fabrikation.
 Deutsch, Franz. in Wort u. Schrift, Englisch für Literatur. Nicht
 über 32 Jahre. Ostschweiz.

639 Elektroingenieur oder -Techniker mit Praxis in Beleuchtungstech-
 nik. Deutsch und Französisch. Schweiz.

BAU-ABTEILUNG

610 Hochbautechniker mit Praxis für Projekt- und Ausführungspläne,
 Kostenvoranschläge, Submissionen, Bauleitung, Ausmass und
 Abrechnung von Wohnbauten. Zentralschweiz.

782 Hochbautechniker. Baldigst. Zürich. S. 22. Oktober.

836 Stahlbautechniker. Eintritt anfangs 1950. Innerschweiz. S. 3. Sept.

858 Conducteur de travaux. Suisse romande. Voir 3 Sept.

1070 Hochbautechniker. Baldigst. Kt. Bern. S. 29. Oktober.

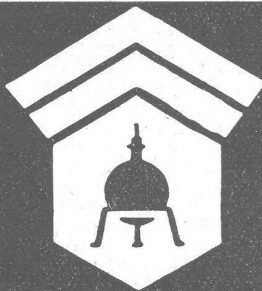
1142 Hochbautechniker mit Praxis für Werk- für Detailpläne, nur
 Bürotätigkeit. Baldigst. Zürich.

1146 Dipl. Bauingenieur mit Praxis in Projekt und Ausführung von
 Wasserkraftanlagen und Strassen und Berechnung und Konstruk-
 tion von Eisenbetonbauten. Eintritt Februar 1950. Kt. Bern.

1148 Bauführer für 120 Wohnungen hinsichtlich Reparaturbedürftig-
 keit u. Aufstellung der Kostenvoranschläge. Sofort. Nähe Zürich.

1150 Hochbautechniker mit Praxis für Büro- und Bauplatz. Ostschweiz.

1152 Hochbautechniker mit Praxis in Architekturbüros. Bald. Zürich.



Wallerdichte Beläge

Spezial-Unternehmen:

Frick-Glass, Zürich-Altstetten

Einwohnergemeinde Grenchen Stellen-Ausschreibung

Zufolge Demission des bisherigen Inhabers (wegen
 Krankheit) ist die Stelle des

Bauverwalters (evt. Stadtbaumeisters)

der Einwohnergemeinde Grenchen neu zu besetzen.
Erfordernisse: Diplom als Architekt der ETH oder
 das Diplom eines kantonalen Technikums, mit be-
 sonders erfolgreicher Praxis im Planungswesen
 einer Gemeinde.

Befähigung zur selbständigen technischen und
 administrativen Leitung der Bauverwaltung (Hoch-
 bau, Tiefbau, Verwaltung). Gewandtheit im Ver-
 kehr mit Behörden, Privaten und Personal.

Anstellungsbedingungen gemäss Dienstreglement
 und Lohnregulativ. (In Revision.)

Stellenantritt: Nach Vereinbarung. (Frühestes
 Eintrittsdatum gefl. angeben.)

Anmeldungen sind bis zum 31. Dezember 1949 der
 Finanzkontrolle der Einwohnergemeinde Grenchen
 einzureichen. Der Anmeldung sind beizulegen:
 Ausweise über die Ausbildung und die bisherige
 praktische Tätigkeit, Leumundszeugnis, Zeugnisab-
 schriftungen und Photo, sowie ein ausführlich ge-
 schriebener Lebenslauf.

Grenchen, den 22. November 1949.

Die Gemeinderatskommission.

Tüchtiger, gut ausgewiesener

Bauführer gesucht

für Postneubau in Grenchen. Eintritt sofort.
 Dauer gegen zwei Jahre. Offerten mit Refe-
 renzen, Gehaltsansprüchen etc. an Architek-
 turbureau **Straumann & Blaser, Grenchen.**

In Architekturbüro S. I. A., Nähe Zürich, wird
 gesucht tüchtiger

Bauzeichner oder Bautechniker

Offerten unter Chiffre Z U 8532 an Mosse-An-
 noncen AG., Zürich 23.

Junger Bauzeichner

mit Praxis, sucht Stelle in Architekturbüro.
 Offerten unter Chiffre Z L 8501 an Mosse-An-
 noncen AG., Zürich 23.

Junger, beflissener

Bautechniker

welcher das Studium infolge Militärdienst unter-
 brechen musste, sucht Stelle bei einem Architek-
 ten. Nähe Bern wünschenswert. Offerten sind zu
 richten unter Chiffre S 6884 Y an Publicitas
 Bern.

Möbelwerkstätte im Aargau übergibt

Planung und event. Bauleitung

für einen grössern Neubau.

Architekturbüros, welche Möbel oder bessere
 Innenausbauarbeiten in Gegenrechnung zu ver-
 geben haben, erhalten den Vorzug. — Offerten
 unter Chiffre OFA 6831 R an Orell Füssli-An-
 noncen Aarau.

WETTBEWERB

zur Erlangung von Plänen für ein Schulhaus und eine Turnhalle in Küsnacht

Die Schulpflege eröffnet unter den mindestens seit dem 1. August 1949 in Küsnacht ansässigen oder heimatberechtigten Architekten schweizerischer Nationalität einen Wettbewerb zur Erlangung von Plänen für ein Sechsklassenschulhaus und eine Turnhalle im «Erb».

Die Unterlagen können vom 1. Dezember 1949 an auf dem Gemeindebauamt Küsnacht bezogen werden.

Ablieferungstermin: 31. Januar 1950.

Die Schulpflege.

Zuverlässiger Bauführer-Zeichner

erfahrener Praktiker im Hochbau, in Bauführung, Ausmass, Abrechnung, Submission, Voranschlag usw., absolut bewandert, sucht solide Dauerstellung in Architekturbüro, Baugenossenschaft, Bau- oder Industrieunternehmung. Zürich und Umgebung. Offerten unter Chiffre Z V 2396 an Mosse-Annoncen AG., Zürich 23.

Dipl. Architekt ETH

mit dreijähriger Praxis, sucht Stelle. Gewandter Entwerfer und Darsteller. Erfahrung in Ausführungsplänen. Offerten unter Chiffre Z N 2459 an Mosse-Annoncen AG., Zürich 23.



Junger, tüchtiger

Tiefbauzeichner

sucht Stelle in Ing.-Büro, Verwaltung usw. für sofort oder nach Uebereinkunft. Offerten unter S 6951 Y an Publicitas Bern.

Zu verkaufen zufolge Reorganisation:

1 Millionär Rechenmaschine

mit elektrischem Antrieb, mit Ständer, gut erhalten. — Interessenten wollen sich wenden unter Chiffre Z E 8514 an Mosse-Annoncen AG., Zürich 23.

Kleinmechanische Werkstätte

W. BUSER ZÜRICH-ALTSTETTEN
KARSTLERNSTASSE 5

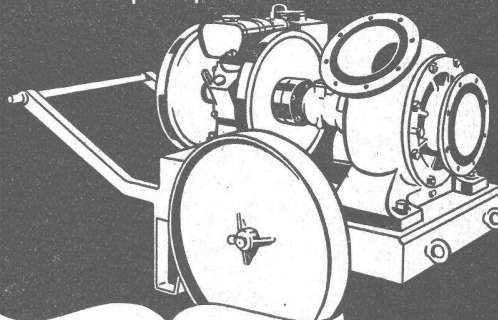
sucht Verbindung mit Ingenieur, Unternehmer, Fabrikant usw. zwecks Uebernahme von Einzel- und Serienarbeiten.

Seit über 60 Jahren

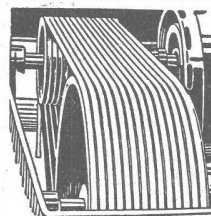
steht die „Schweizerische Bauzeitung“ als führendes technisch-wissenschaftliches Fachblatt im Dienste der Bau- und Maschinenbranche unseres Landes.



Schraubenpumpen



K. RÜTSCHI & CO.
BRUGG
Pumpenbau

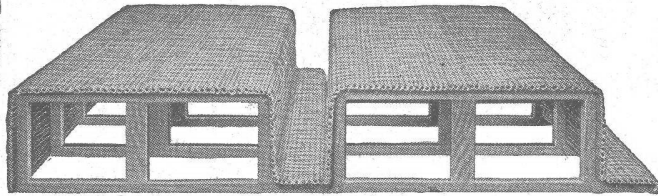


Industrie-Artikel

Treibriemen Transportbänder
Keilriemen Riemenverbinder
Dichtungsmaterial Gummischläuche

Adolf Schlatter A.G. Zürich
Tel. (051) 2617 86 Stampfenbachstr. 73

Seewasserversorgungen Sondierbohrungen Grundwasserversorgungen
E. BOSSHARD & Co ZÜRICH 2
Tödistrasse 48 Gegründet 1878 Ingenieurbüro und Tiefbau-Unternehmung
Tel. (051) 23 39 85



„ROBUR“

die stärkste Schilfrohrzelle für Betondecken

VEREINIGTE SCHILFWEBEREIEN E. G.
Stampfenbachplatz 1 ZÜRICH 6 Telefon 28 43 63



Asphalt-Emulsion & Zürich

Telephon 25 88 66

erstellt zuverlässig

Löwenstrasse 11



Terrassen, Flachdächer, Grundwasser-Isolierungen

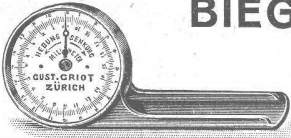
St. Margrether-Sandstein

Kennen Sie die Vorzüge meines Materials? Jegliche Steinhauerarbeiten, Tür- u. Fenstereinfassungen, Cheminées etc.

Verlangen Sie unverbindlich Offerte oder Vertreterbesuch.

STEINBRUCH- UND STEINMETZGESCHÄFT

E. GAUTSCHI St. Margrethen Tel. 7 34 86



BIEGUNGSMESSER

Patent Griot + — D. R. G. M.
für **Brücken, Decken, Säulen** usw.
 $\frac{1}{50}$ mm ablesbar
solide, bequeme Bauart - Prospekt frei
Zahlreiche Referenzen von Behörden und Firmen

H. Griot Birchstr. 116, Tel. (051) 46 73 45 **Zürich 11** Schweiz

GUMMI
TRANSPORTBÄNDER
FORMARTIKEL
KEILRIEMEN

ASBEST
PACKUNGEN
PLATTEN

KIW
KAUTSCHUK &
INDUSTRIE-
BEDARF

WINTERTHUR / TEL. 052 / 2 36 66

AW

CLICHÉS

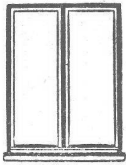
ANDERSON & WEIDMANN
ZÜRICH TRUGGUTSTR. 8 - TEL. 27 08 47

AW

FRIGORIT KORK

mit gerauhter Oberfläche

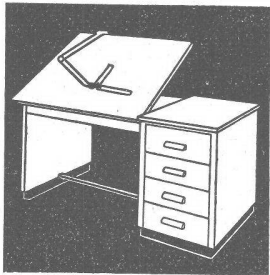
Korksteinwerke AG
Käpfnach-Horgen



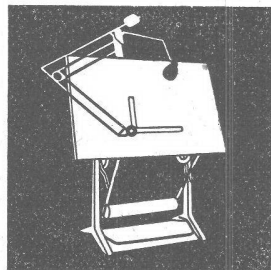
Fenster

vorteilhaft durch

FENSTERFABRIK ALBISRIEDEN AG.
ZÜRICH 9 Fellenbergstrasse 245 Tel. 27 06 91



ARCHITEKT-Zeichenpulte
Reissbretter, vertikal verstellbar, 5 Typen



RWD-EXACTA
Zeichenmaschinen, Zeichenständer, Reissbretter, Lampen etc.

Verkauf durch Fachgeschäfte

REPPISCH-WERK AG., DIETIKON-ZÜRICH
Tel. 91 81 03

Gitterroste
extra hohe Tragfähigkeit
Verlangen Sie Prospekt mit Belastungstabelle

Siegfried Keller + Co. Glasdachwerke
Wallisellen-Zürich Tel. (051) 93 2114

MD

SCHIEBETORE
Neuzeitliche Konstruktion, einfach, solid, billig, für Garagen, Lagerhäuser etc.
Weitere Spezialitäten: Pat. Kipptore, pat. gekuppelte Flügeltore mit automatischer Arretierung. - Prospekte.

H.KISSLING Eisenbau A.G. BERN

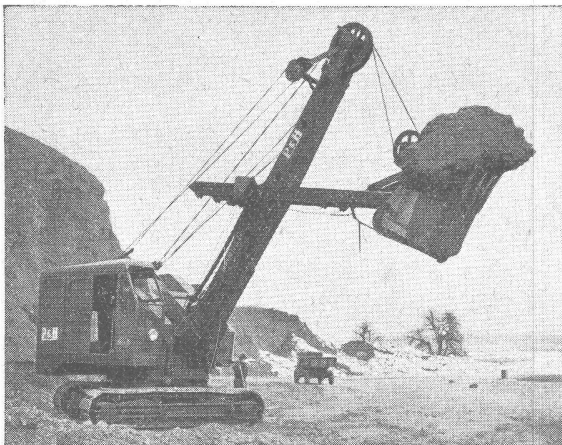
KABELWERKE BRUGG AG.

BLEIKABEL

aller Art für **Stark-** und **Schwachstrom**

TRU-LAY-BRUGG-DRAHTSEILE

für alle Anwendungsgebiete



Löffelbagger mit Tru-Lay-Brugg-Drahtseilen ausgerüstet

Griffe und Handräder

aus Kunstharz

isolierend, angenehm anzufassen



MICA FIL AG., ZÜRICH 48

AG. Arnold Bosshard, Näfels



Stollenwagen 1,8 m³ Inhalt

Gegründet 1856

Brücken

Stahlskelette

Stauwehnanlagen

Krane

Rollwagen

Mechan. Werkstätte

CARAN D'ACHE
für Groß und Klein

 An artistic black and white photograph showcasing a variety of Caran d'Ache stationery. In the center, an open pencil case reveals a neat row of pencils. Surrounding it are several boxes of pens and pencils, some with decorative mountain or landscape illustrations. A few pens and pencils are laid out on the surface. In the background, a lit candle in a holder provides a warm, atmospheric glow.

Die prächtigen Farbstiftschachteln CARAN D'ACHE (von Fr. -.90 bis Fr. 21.-) sowie die berühmten Druckstifte FIXPENCIL, ECRIDOR und TRICOLOR - Dreifarbenstift (von Fr. 3.50 bis Fr. 300.-) sind in allen Papeterien erhältlich.

Schweizerische Bleistiftfabrik CARAN D'ACHE, Genf