

**Zeitschrift:** Schweizerische Bauzeitung  
**Band:** 67 (1949)  
**Heft:** 6

## Werbung

### Nutzungsbedingungen

Die ETH-Bibliothek ist die Anbieterin der digitalisierten Zeitschriften. Sie besitzt keine Urheberrechte an den Zeitschriften und ist nicht verantwortlich für deren Inhalte. Die Rechte liegen in der Regel bei den Herausgebern beziehungsweise den externen Rechteinhabern. [Siehe Rechtliche Hinweise.](#)

### Conditions d'utilisation

L'ETH Library est le fournisseur des revues numérisées. Elle ne détient aucun droit d'auteur sur les revues et n'est pas responsable de leur contenu. En règle générale, les droits sont détenus par les éditeurs ou les détenteurs de droits externes. [Voir Informations légales.](#)

### Terms of use

The ETH Library is the provider of the digitised journals. It does not own any copyrights to the journals and is not responsible for their content. The rights usually lie with the publishers or the external rights holders. [See Legal notice.](#)

**Download PDF:** 17.11.2024

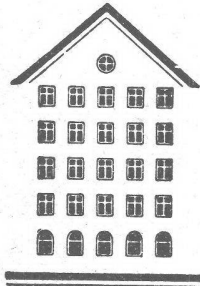
**ETH-Bibliothek Zürich, E-Periodica, <https://www.e-periodica.ch>**

# SCHWEIZERISCHE BAUZEITUNG

WOCHENSCHRIFT FÜR ARCHITEKTUR / INGENIEURWESEN / MASCHINENTECHNIK  
 REVUE POLYTECHNIQUE SUISSE

ORGAN DES S. I. A. SCHWEIZERISCHER INGENIEUR- UND ARCHITEKTEN-VEREIN  
 UND DER G. E. P. GESELLSCHAFT EHEMAL. STUDIERENDER DER EIDG. TECHN. HOCHSCHULE  
 GEGRÜNDET 1883 VON ING. A. WALDNER / HERAUSGEGEBEN VON ING. W. JEGHER

*Fenster*



*Kiefer Zürich*

**BERCHTOLD & Co.**  
 HEIZUNG · LÜFTUNG  
 WARMWASSER  
 THALWIL

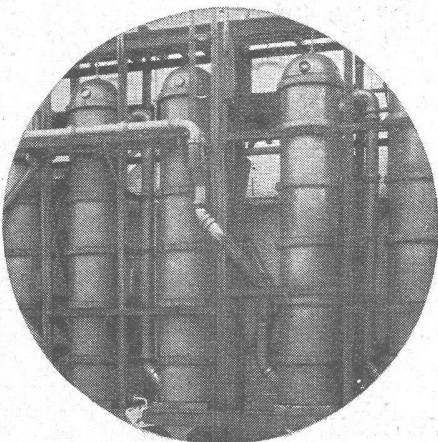
**INDUSTRIE-HEIZUNG**  
 HEISSWASSER  
 STATT DAMPF

Telephon  
 051 / 920501

**AUFZÜGE**

für Personen - Waren  
 Spesen - Akten  
 mit und ohne Feineinstellung

*Gebauer*  
**ZÜRICH**  
 Birmensdorferstr. 273  
 Telephon 33 21 66



**STEINZEUG EMBRACH**

garantiert säurebeständig

**Chemisches Steinzeug** für stärkste chemische Beanspruchung

**Embrachit** für rasche Wärmewechsel

**Thermosil** speziell wärmeleitend

**Embrit** für Elektro-Isolierkörper und hohe mechanische Beanspruchung

**Kanalisations-Steinzeug** für Bauwerke und Landwirtschaft

**Steinzeugfabrik Embrach AG.**

für Kanalisation und chemische Industrie  
 Embrach (Kt. Zürich) Tel. (051) 96 23 21

**Verlag**

W. Jegher & A. Ostertag, Dianastrasse 5, Zürich / Tel. 23 45 07 / Postcheck VIII 6110

Postadresse:

Schweiz. Bauzeitung, Postfach Zürich 39

Für den Buchhandel in Kommission bei Rascher-Verlag, Limmatquai 50, Zürich

**Bezugspreise**

Einzelheft Fr. 1.50 — Abonnements:

12 Monate		6 Monate		3 Monate	
Schweiz	Ausland	Schweiz	Ausland	Schweiz	Ausland
60.—	66.—	30.—	33.—	15.—	16.50

Für Mitglieder des S. I. A., der G. E. P. und des Schweiz. Technischen Verbandes, sowie für Studierende der E. T. H. ermässigte Preis-Kategorien nach Tarif.

**Anzeigen-Verwaltung**

Mosse-Annoncen AG., Limmatquai 94, Zürich / Tel. 32 68 17 / Postcheck VIII 1027

**INHALT**

Die Landwirtschaftszone im Zonenplan. Von *E. Ochsner* . . . . . 83

Wiederaufbau der Strassenbrücken in Ungarn. Von *G. Steinmann* . . . . . 83

Baugruben-Rutschung in Zürich. Von *A. Zuppinger* . . . . . 84\*

Werkstoffprüfung mit Ultraschall. Von *R. Pohlman* . . . . . 85\*

Holzfestigkeit schräg zur Faser. Von *F. Stüssi* . . . . . 90

Baumethoden für «Park Forest» bei Chicago. Von *A. Staub* . . . . . 91\*

Zwei Häuser von Arch. E. Egeler, Basel. (Hierzu Tafeln 1/2) Von *P. Artaria* . . . . . 92\*

**MITTEILUNGEN**

E. T. H.-Diplome. Drau-Kraftwerk Schwabeck. Persönliches. Zentrale Schöntal der NOK. Kindergarten «Schweizerspende» in Wien . . . . . 94

Spezialwagen für Turbogeneratoren. Vorfabrizierte Bauelemente. Amerikanische Kinos. Hotelenerneuerungen . . . . . 95

**WETTBEWERBE**

Schulhäuser Buchs, Aarau, Lausanne. Temple St. Marc, Lausanne. Museum Genf . . . . . 95

**LITERATUR**

Neu-Erscheinungen . . . . . 95

**VEREINE**

S. I. A., Winterthur, Vortrag Henne . . . . . 95

S. I. A., Zürich, Vortrag Haller . . . . . 96

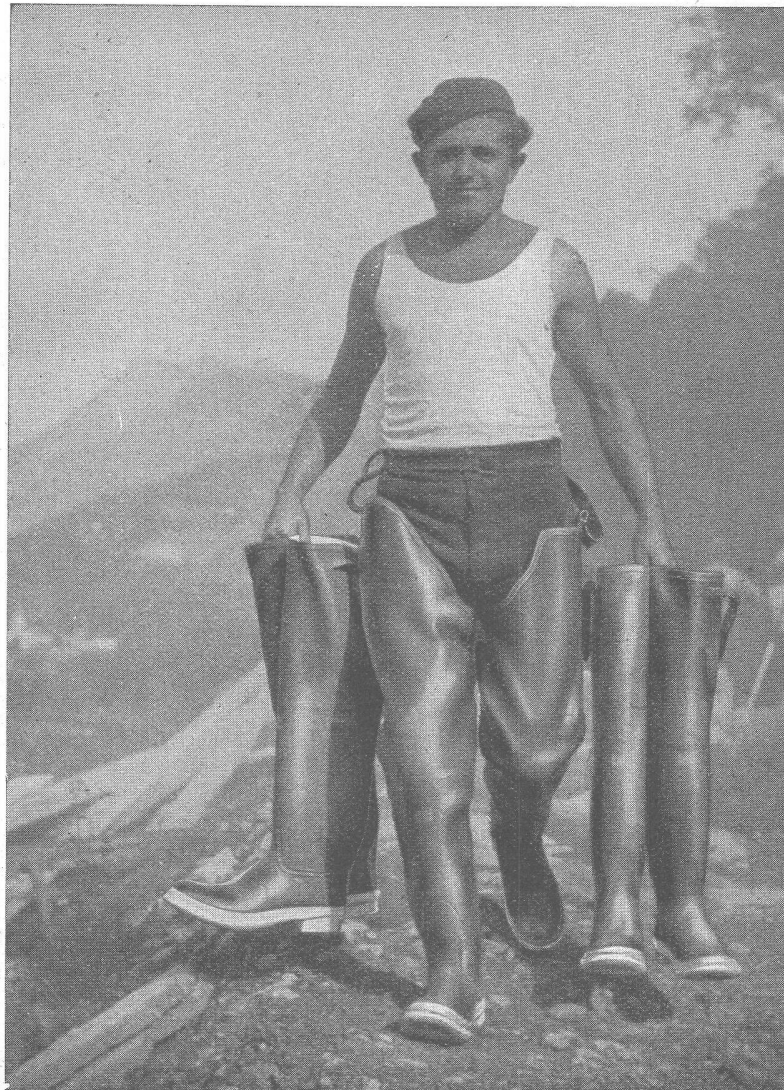
VORTRAGSKALENDER . . . . . 96

\* Bilder

# GOODRICH

## GUMMI-STIEFEL

für hohe Leistung



**GOODRICH-GUMMI-STIEFEL**

der wasserdichte Qualitäts-Stiefel für das Baugewerbe

Lieferung durch unsere Wiederverkäufer

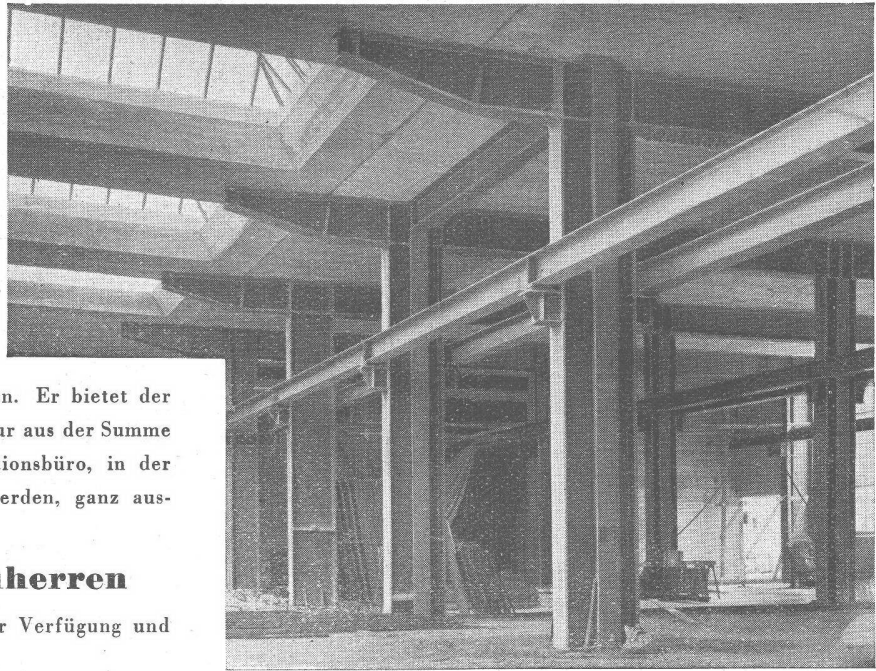


## Geschweisster Stahlbau

stellt fabrikatorisch hohe Anforderungen. Er bietet der Fachfirma aber Möglichkeiten, die sich nur aus der Summe von Erfahrungen, welche im Konstruktionsbüro, in der Fabrik und auf Montage gesammelt werden, ganz ausschöpfen lassen.

## Architekten und Bauherren

stellen wir unsere reiche Erfahrung zur Verfügung und beraten sie ganz unverbindlich.

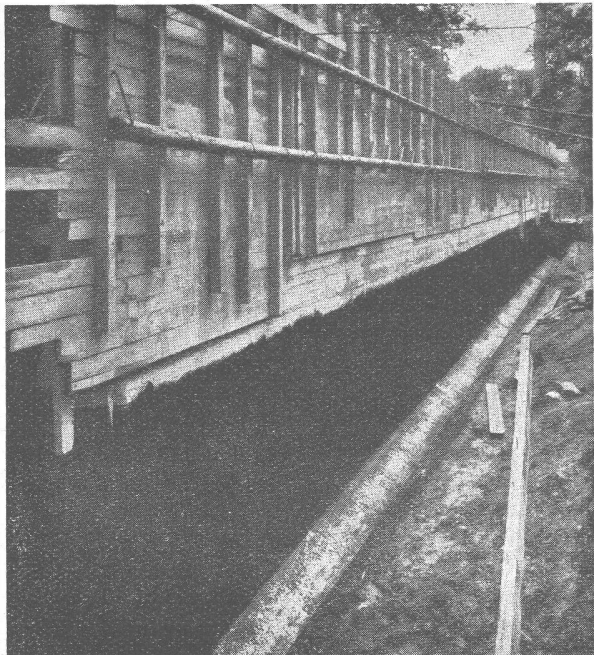


# WARTMANN & CIE. A.G.

STAHLBAU · KESSELSCHMIEDE · BRUGG

Tochterunternehmen: STAHLSCHEISSWERK WARTMANN AG. OBERBIPP (BERN)

## NEROL bituminöser Isolieranstrich auf Betonmauerwerk



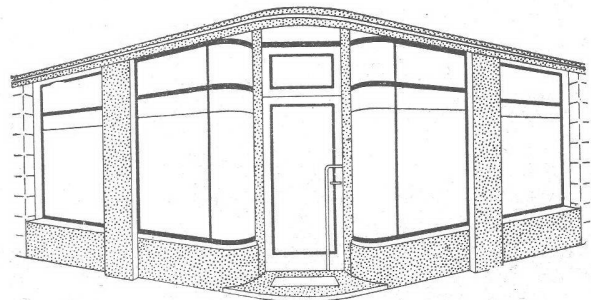
## MEYNADIER

Meynadier & Cie. A. G. Zürich

Vulkanstrasse 110 Telefon 25 52 57

Bern Murtenstrasse 36 Telefon 2 90 51

# Pfander



## Schaufenster

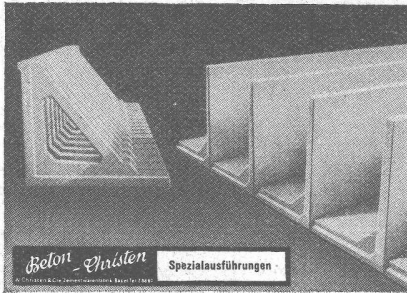
Neuzeitliche Konstruktionen in allen Metallen  
als Spezialität

**PFANDER & CO. ZÜRICH**

**METALL-KONSTRUKTIONEN**

Dübendorfstrasse 227 + Telefon 46 77 33





## 800 KATALOG-ARTIKEL

und jede Spezialausführung. **Versäumen Sie deshalb nie**, auch unsere Offerte zu verlangen.

BASEL 20 POSTFACH TELEPHON (061) 2 88 80



**LE RÊVE** bleibt **LE RÊVE**

**Zweckdienlich**

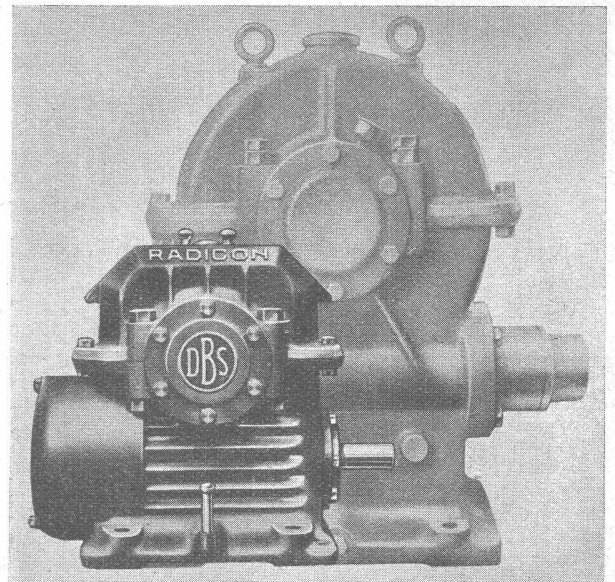
**Rationell im Gebrauch**

**Überall beliebt**

**LE RÊVE A.G. GENÈVE - ACACIAS**

Verwenden Sie

### DAVID BROWN RADICON SCHNECKENGETRIEBE



Sonderkühlung, Öelumlaufrschmierung für Getriebe und Lager, David Brown Schneckenform, hohe Leistung und Wirkungsgrad bei kleinsten Abmessungen, niedrigerer Preis als für gewöhnliche Schneckengetriebe gleicher Leistung, zuverlässig, geräuschlos.

Gangbarste Grössen und Übersetzungen ab Lager des Vertreters:

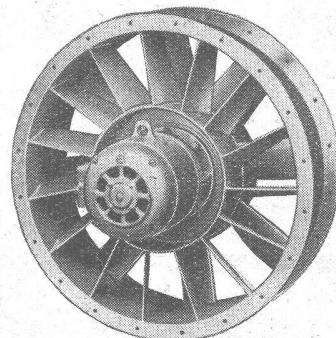
**W. EMIL KUNZ**

POSTFACH ZÜRICH 27

Gotthardstrasse 21 — Tel. (051) 25 29 10

# MEIDINGER

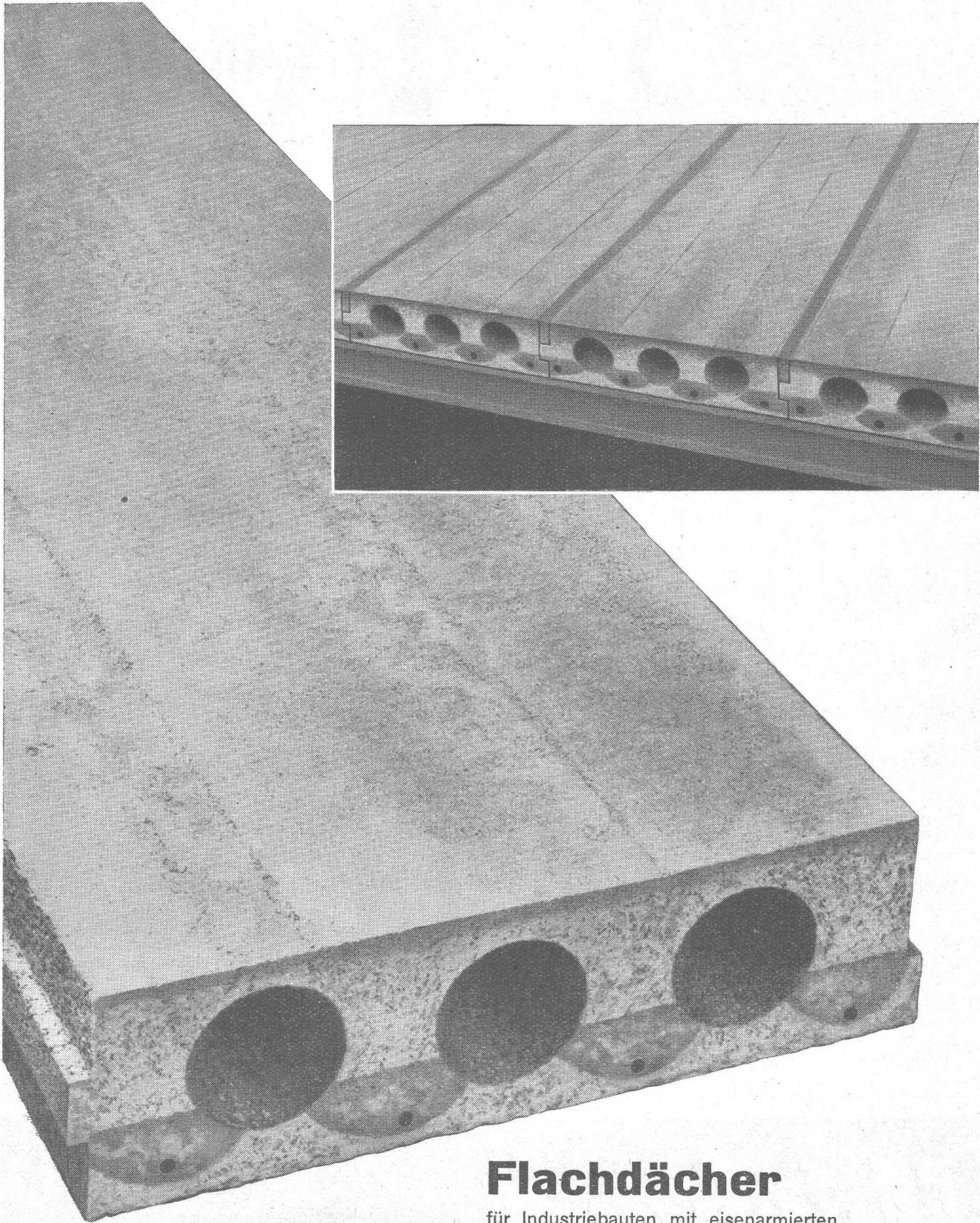
Schrauben-Ventilatoren modernster Bauart, mit tragflächenförmig profilierten, im Stillstand verstellbaren Laufschaufeln



**H. Meidinger & Cie.**

Basel 4 Tel. (061) 297 65





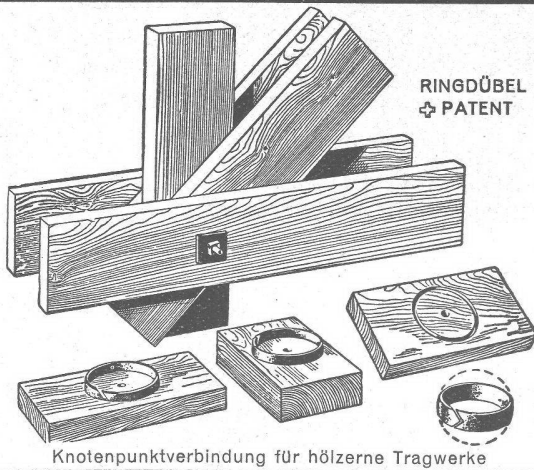
## Flachdächer

für Industriebauten mit eisenarmierten,  
weitgespannten Durisol-Dachdielen sind  
wirtschaftlich und stets zuverlässig.

Durisol A.G. für Leichtbaustoffe  
Dietikon Tel. 051 - 91 86 65

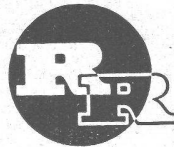
**Durisol**





RINGDÜBEL  
 ⚡ PATENT

Knotenpunktverbindung für hölzerne Tragwerke



**R. RIGLING & CO.**  
 Holzkonstruktionen

**Hallen  
 Fabrikbauten  
 Treppenbau**

**Zürich-Oerlikon**  
 Schwamendingerstr. 75  
 Telephone (051) 46 82 25



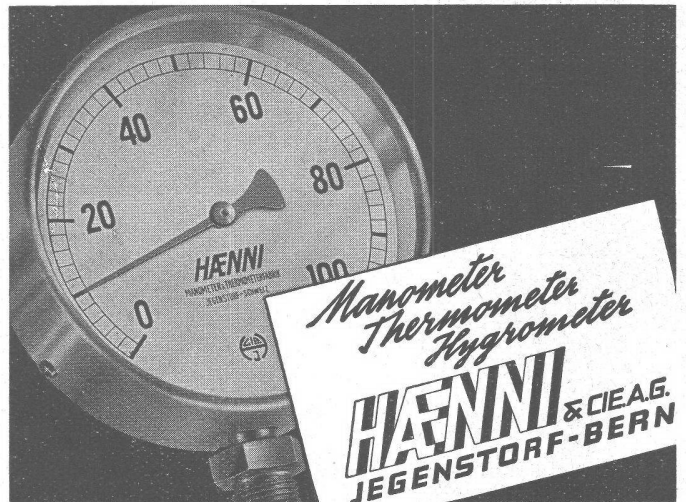
**Gegen Feuchtigkeit und Wasser**

INERTOLWERKE

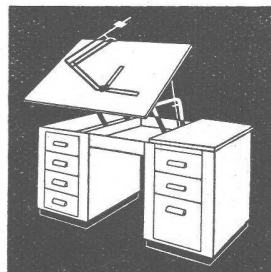
FABRIKATION CHEMISCHER PRODUKTE FÜR  
 DEN BAUTENSCHUTZ

SIEGFRIED  
**keller** CO

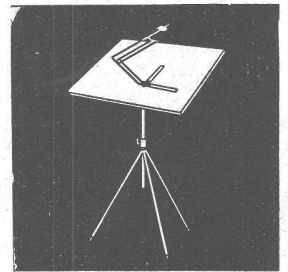
WALLISELLEN-ZÜRICH  
 Tel. (051) 93 21 14 Paris Mailand



**HENNI & CIE.A.G.**  
 JEGENSTORF-BERN



**HOVEKO-Zeichenpulte**  
 Reissbretter, horizontal und  
 vertikal verstellbar, 4 Typen  
 à je 2 Grössen



**REX-Zeichenständer** mit  
 Reissbrettern - Perfekt-Klein-  
 zeichenmaschinen für Reiss-  
 bretter 50×65 und 75×105

Verkauf durch Fachgeschäfte

**REPPISCH-WERK AG., DIETIKON-ZÜRICH**

Tel. 91 81 03

**Herbag**

**Herstellung von Baustoffen AG.**

**Rapperswil • Schmerikon • Flawil • Zürich-Seebach**

Zementröhren / Bachverbauungsartikel / Klärgruben / Benzinabscheider / Kabelkanäle / Kunststeine  
 Kamin-Aufsätze / Gartenbauartikel / «Standard»-Leichtbau- und Isolierplatten / Kieswerk in Flawil