

Objektyp: **FrontMatter**

Zeitschrift: **Schweizerische Bauzeitung**

Band (Jahr): **68 (1950)**

Heft 8

PDF erstellt am: **12.07.2024**

### **Nutzungsbedingungen**

Die ETH-Bibliothek ist Anbieterin der digitalisierten Zeitschriften. Sie besitzt keine Urheberrechte an den Inhalten der Zeitschriften. Die Rechte liegen in der Regel bei den Herausgebern. Die auf der Plattform e-periodica veröffentlichten Dokumente stehen für nicht-kommerzielle Zwecke in Lehre und Forschung sowie für die private Nutzung frei zur Verfügung. Einzelne Dateien oder Ausdrucke aus diesem Angebot können zusammen mit diesen Nutzungsbedingungen und den korrekten Herkunftsbezeichnungen weitergegeben werden. Das Veröffentlichen von Bildern in Print- und Online-Publikationen ist nur mit vorheriger Genehmigung der Rechteinhaber erlaubt. Die systematische Speicherung von Teilen des elektronischen Angebots auf anderen Servern bedarf ebenfalls des schriftlichen Einverständnisses der Rechteinhaber.

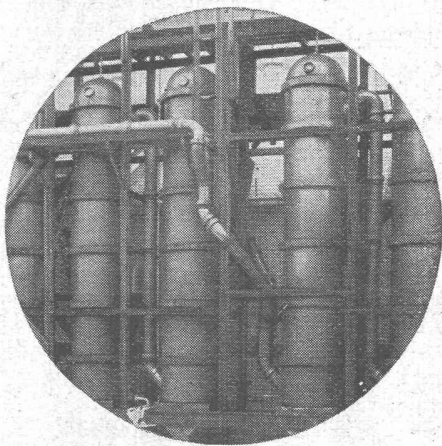
### **Haftungsausschluss**

Alle Angaben erfolgen ohne Gewähr für Vollständigkeit oder Richtigkeit. Es wird keine Haftung übernommen für Schäden durch die Verwendung von Informationen aus diesem Online-Angebot oder durch das Fehlen von Informationen. Dies gilt auch für Inhalte Dritter, die über dieses Angebot zugänglich sind.

# SCHWEIZERISCHE BAUZEITUNG

WOCHENSCHRIFT FÜR ARCHITEKTUR / INGENIEURWESEN / MASCHINENTECHNIK  
 REVUE POLYTECHNIQUE SUISSE

ORGAN DES S.I.A. SCHWEIZERISCHER INGENIEUR- UND ARCHITEKTEN-VEREIN  
 UND DER G.E.P. GESELLSCHAFT EHEMAL. STUDIERENDER DER EIDG. TECHN. HOCHSCHULE  
 GEGRÜNDET 1883 VON ING. A. WALDNER / HERAUSGEGEBEN VON ING. W. JEGHER



## STEINZEUG EMBRACH

garantiert säurebeständig

**Chemisches Steinzeug** für stärkste chemische Beanspruchung

**Embrachit** für rasche Wärmewechsel

**Thermosil** speziell wärmeleitend

**Embrüt** für Elektro-Isolierkörper und hohe mechanische Beanspruchung

**Kanalisations-Steinzeug** für Bauwerke und Landwirtschaft

### Steinzeugfabrik Embrach AG.

für Kanalisation und chemische Industrie  
 Embrach (Kt. Zürich) Tel. (051) 96 23 21

### Verlag

W. Jegher & A. Ostertag, Dianastrasse 5, Zürich / Tel. 23 45 07 / Postcheck VIII 6110

Postadresse:

Schweiz, Bauzeitung, Postfach Zürich 39

Für den Buchhandel in Kommission bei Rascher-Verlag, Limmatquai 50, Zürich

### Anzeigen-Verwaltung

Mosse-Annoncen AG., Zürich, Limmatquai 94 / Tel. 326317 / Postcheck VIII 1027

### INHALT

Kraftwerk Rapperswil . . . . .	89*
Apartmenthouse in Zürich. Arch. A. Jenny . . . . .	94*

### MITTEILUNGEN

Standesfragen der Ingenieure in Deutschland . . . . .	95
Kläranlage der Stadt Winterthur . . . . .	96*
Propeller-Triebwerk «Double-Mamba». Einwirkung von Atombomben auf Gebäude. Bahnhofserweiterung Zürich. Aussenwandelemente in Sandwich-Beton. Erddruck aus Liniennlast. ETH. Elektro-Schweisskurs. Moderne Kirchenbauten . . . . .	97

### NEKROLOGE

Ernst Graf. Emil Respinger . . . . .	97*
--------------------------------------	-----

### LITERATUR

Die wissenschaftlichen Grundlagen der Raumakustik, Bd. I, von L. Cremer. Führer durch die schweizerische Wasser- und Elektrizitätswirtschaft, vom Schweiz. Wasserwirtschaftsverband . . . . .	98
Technische Strömungslehre. Von B. Eck. Neuerscheinungen . . . . .	99

### WETTBEWERBE

Kantonale Heil- und Pflegeanstalt in Embrach . . . . .	99
Quartierschulhäuser Breite und Bocksriet in Schaffhausen . . . . .	100

### VEREINE

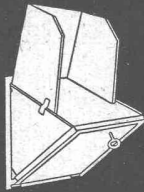
G. E. P. Verstorbene Kollegen . . . . .	100
S. I. A. Zürich. Vortrag Prof. J. Ackeret . . . . .	100
Lignum-Tagung über Holzschutz . . . . .	100
ETH. Vortragsreihe im Betriebsw. Institut . . . . .	100

VORTRAGSKALENDER . . . . .	100
----------------------------	-----

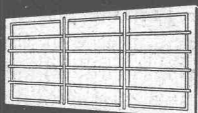
Dauerhafter,  
billiger bauen mit



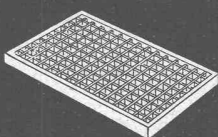
Brief- und Milchkasten



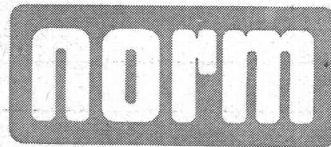
Kohleneinwürfe



Kellerfenster



Lichtschrantoste



gesetzlich geschützt

## Bauteilen

### Ab Lager lieferbar

- Brief- und Milchkasten
- Kellerfenster und -Türen
- Kohleneinwürfe
- Ventilationseinsätze
- Stab- und Gitterroste
- Schuhkratzen
- Teppichrahmen
- Waschhängeanlagen
- Teppichklopfische
- Kleiderschränke
- Sunway-norm Lamellenstoren

### Liefertermin auf Anfrage

- Garagetore
- Klapptreppen
- Zählerschrantüren
- Fensterzargen
- Fensterbänke
- Rolladenkasten
- Türzargen

Spezialprospekte und norm Mitteilungen verlangen

**Metallbau AG**  
 Zürich 47 Albisrieden

Anemonenstrasse 40  
 Telefon (051) 27 06 75