

Objektyp: **Advertising**

Zeitschrift: **Schweizerische Bauzeitung**

Band (Jahr): **68 (1950)**

Heft 10

PDF erstellt am: **08.08.2024**

### **Nutzungsbedingungen**

Die ETH-Bibliothek ist Anbieterin der digitalisierten Zeitschriften. Sie besitzt keine Urheberrechte an den Inhalten der Zeitschriften. Die Rechte liegen in der Regel bei den Herausgebern. Die auf der Plattform e-periodica veröffentlichten Dokumente stehen für nicht-kommerzielle Zwecke in Lehre und Forschung sowie für die private Nutzung frei zur Verfügung. Einzelne Dateien oder Ausdrucke aus diesem Angebot können zusammen mit diesen Nutzungsbedingungen und den korrekten Herkunftsbezeichnungen weitergegeben werden. Das Veröffentlichen von Bildern in Print- und Online-Publikationen ist nur mit vorheriger Genehmigung der Rechteinhaber erlaubt. Die systematische Speicherung von Teilen des elektronischen Angebots auf anderen Servern bedarf ebenfalls des schriftlichen Einverständnisses der Rechteinhaber.

### **Haftungsausschluss**

Alle Angaben erfolgen ohne Gewähr für Vollständigkeit oder Richtigkeit. Es wird keine Haftung übernommen für Schäden durch die Verwendung von Informationen aus diesem Online-Angebot oder durch das Fehlen von Informationen. Dies gilt auch für Inhalte Dritter, die über dieses Angebot zugänglich sind.

# SCHWEIZERISCHE BAUZEITUNG

WOCHENSCHRIFT FÜR ARCHITEKTUR / INGENIEURWESEN / MASCHINENTECHNIK  
REVUE POLYTECHNIQUE SUISSE

ORGAN DES S. I. A. SCHWEIZERISCHER INGENIEUR- UND ARCHITEKTEN-VEREIN  
UND DER G. E. P. GESELLSCHAFT EHEMAL. STUDIERENDER DER EIDG. TECHN. HOCHSCHULE  
GEGRÜNDET 1883 VON ING. A. WALDNER / HERAUSGEGEBEN VON ING. W. JEGHER



**GÖHNER**  
TÜREN + FENSTER  
**NORMEN**  
verbilligen das Bauen

ERNST GÖHNER A.-G. ZÜRICH, BASEL, BERN, ST. GALLEN, ZUG, BIEL, GENEVE



**WALO BERTSCHINGER**

BAUNTERNEHMUNG ZÜRICH

**Geleisebau**  
**Industrieböden**  
**Strassenbau**

MD

## Verlag

W. Jegher & A. Ostertag, Dianastrasse 5,  
Zürich / Tel. 23 45 07 / Postcheck VIII 6110

Postadresse:

Schweiz. Bauzeitung, Postfach Zürich 39

Für den Buchhandel in Kommission bei  
Rascher-Verlag, Limmatquai 50, Zürich

## Bezugspreise

Einzelheft Fr. 1.50 — Abonnements:

12 Monate		6 Monate		3 Monate	
Schweiz	Ausland	Schweiz	Ausland	Schweiz	Ausland
60.—	66.—	30.—	33.—	15.—	16.50

Für Mitglieder des S. I. A., der G. E. P. und des Schweiz. Technischen Verbandes, sowie für Studierende der E. T. H. ermässigte Preis-Kategorien nach Tarif.

## Anzeigen-Verwaltung

Mosse-Annoncen AG., Zürich, Limmatquai 94 / Tel. 32 68 17 / Postcheck VIII 1027

## INHALT

Raumbedarf und Wohnungsgrösse. Von <i>W. Burger</i> . . . . .	117*
Kraftwerkbauten in Norditalien. Von <i>G. A. Töndury</i> . . . . .	121*

## MITTEILUNGEN

ETH . . . . .	126
Instandstellung Métro Paris . . . . .	127
Appenzellerbahn. Schluckfähigkeit eines Wasserstollens. Einsturz einer Massiv-Bogenbrücke. Freon F 114 . . . . .	128*

## LITERATUR

Voilement des tôles raidies, par <i>Ch. Dubas</i> . . . . .	128
Philipp Holzmann A.-G. 1849—1949, von <i>H. Meyer-Heinrich</i> . Selbsttätige Regelung, von <i>A. Leonhard</i> . . . . .	129
Cours de mécanique, par <i>H. Favre</i> . Alpwirtschaft, von <i>E. Ramser</i> und <i>E. Tschumi</i> . Zum Schweiz. Karten- katalog, von <i>W. Kreisel</i> . . . . .	130
Neuerscheinungen . . . . .	131

## NEKROLOGE

H. Zölly. E. Seitz. E. Gschlacht . . . . .	131
--	-----

## VEREINE

Techn. Verein Winterthur, Vortrag <i>Jaquet</i> . . . . .	131
S. I. A. Zürich, Vortrag <i>Kessler</i> . . . . .	132
SVMT, 129. Diskussionstag . . . . .	132

VORTRAGSKALENDER . . . . .	132
----------------------------	-----

# GLASDÄCHER

in kittlosem System „KULLY“

**GLASDACHWERKE OLTEN**  
 A. KULLY, Dipl.-Ing., OLTEN GEGRÜNDET 1854  
 TEL. 539 01 und 02

## DUM DUM

Der neuartige, ideale und zuverlässige

### Witterungsschutz für Beton

Mauerwerk jeder Art (DUM DUM MASONOC) und Metalle (DUM DUM METALL) ist ein in verschiedenen Farben erhaltlicher, plastischer

### Schutzanstrich

1. Die Anwendungsweise von DUM DUM ist die gleiche wie bei einer Farbe. DUM DUM kann in dicken Schichten mehrmals aufgetragen werden, ohne dass dabei der Belag abtropft.
2. DUM DUM bildet einen festen, plastischen Ueberzug, füllt alle Risse aus und ist absolut witterungsbeständig.
3. Nach dem Auftrag wird die Oberfläche von DUM DUM hart, während es gegen innen flexibel bleibt, sich mit den Dehnungen des Grundmaterials bewegt und damit die Bildung von neuen Rissen verhindert.

### Anwendungsgebiete:

Fabriken, Häuser, Brücken, Hochkamine, Industrie-Oefen, Gaskessel, Oeltanks etc.

DUM DUM ist in Kannen ab 3,8 l lieferbar.

**HULFTEGGER & CO. STÄFA**

Telephon 93 06 51/52

## DIFFERENZ- DRUCKREGLER

für  
kabellose  
Pumpensteuerung



**SAUTER**

Fr. Sauter A.G., Fabrik elektrischer Apparate, Basel



## Qualitäts-Fabrikate

in Basalfolit-Quarzit

### Treppenanlagen      Bodenplatten

hydraulisch gepresst, mit granitharter Gehfläche, in verschiedenen Farben

Standard-Formate: 25/25/2 cm  
 30/30/2 cm  
 35/35/2,5 cm  
 40/40/3 cm

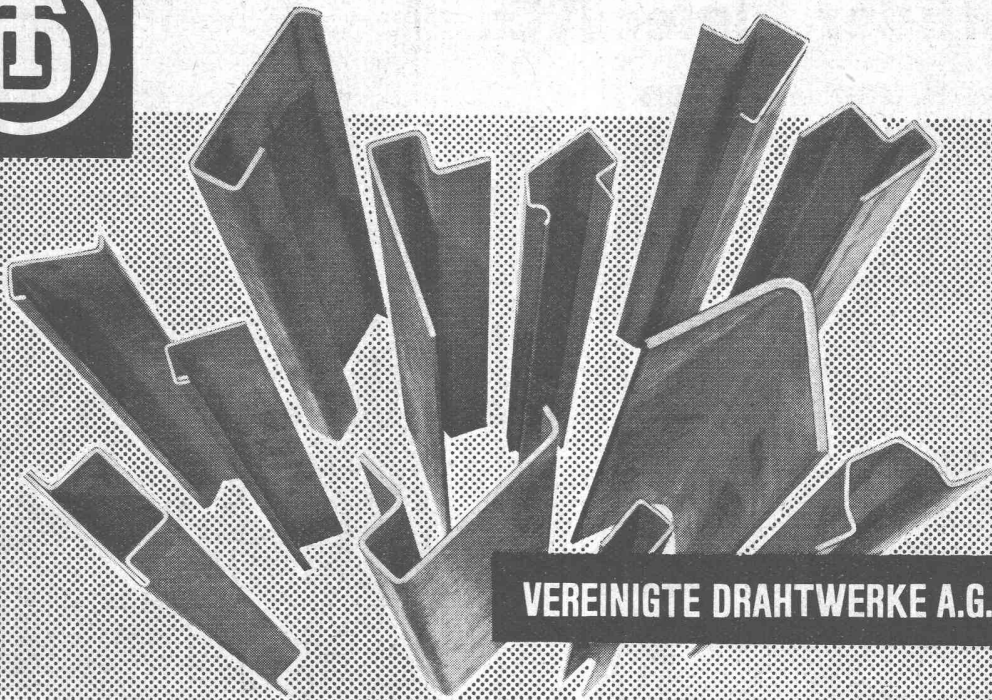
in Granit-Imitation sofort ab Lager lieferbar!

**SPEZIALBETON AG. STAAD (St. G.)**

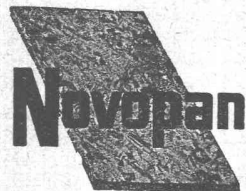


## Bau- und Konstruktionsprofile

Abgekantete Profile aus Eisen- und Stahlblech, in Längen bis 4 m, in Stärken von 1—8 mm



VEREINIGTE DRAHTWERKE A.G. BIEL



das ideal abgespernte Holz für

**Bau, guten Innenausbau  
und anspruchsvolle Möbelteile**

erhältlich in den Stärken von

8, 12, 16, 19, 22, 25, 28, 32 und 40 mm

**Novopan AG. Klingnau**

Telephon (056) 51335/36

Tiefbauunternehmungen

# Gebrüder Meier AG.

Brugg und Olten

Sondierbohrungen

Grundwasserfassungen

Wasserversorgungsanlagen

Ueber 50 jährige Erfahrungen

Unverbindliche Kostenvoranschläge



Gegen Feuchtigkeit und Wasser

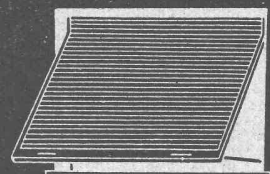
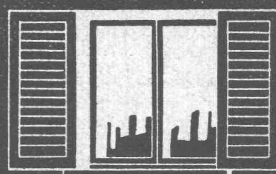
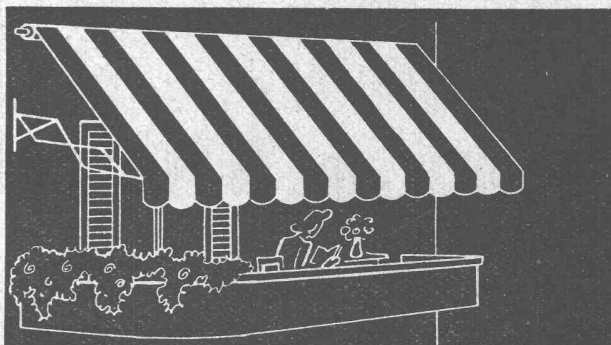
INERTOLWERKE

FABRIKATION CHEMISCHER PRODUKTE FÜR DEN BAUTENSCHUTZ

SIEGFRIED **keller** CO

WALLISELLEN-ZÜRICH

Tel. (051) 93 21 14 Paris Mailand



HARTMANN & CO. A.G. BIEL

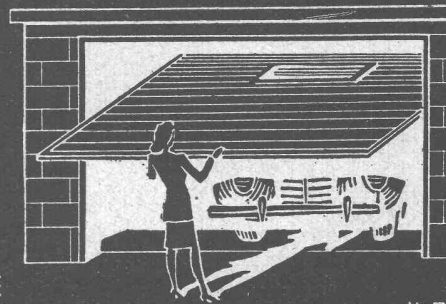
FILIALEN

IN

BERN

ZÜRICH

LAUSANNE

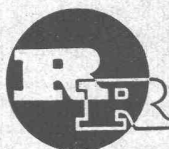


Nº 5



RINGDÜBEL  
PATENT

Knotenpunktverbindung für hölzerne Tragwerke



**R. RIGLING & CO.**

Holzkonstruktionen

Hallen  
Fabrikbauten  
Treppenbau

**Zürich-Oerlikon**

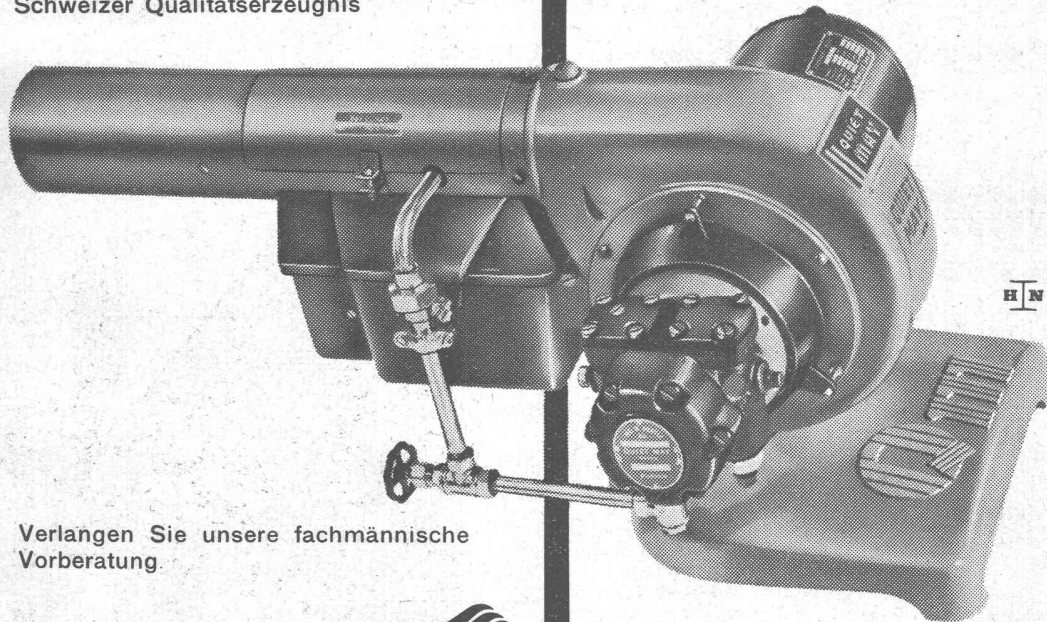
Leutschenbachstr. 44

Telephon (051) 46 82 25

Briefadresse: Postfach Zürich 50

# QUIET MAY

Schweizer Qualitätserzeugnis



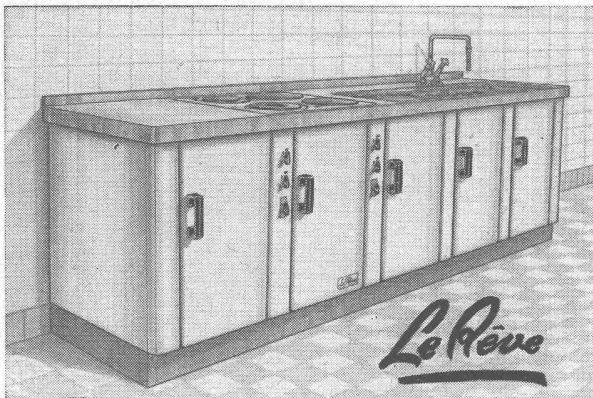
Verlangen Sie unsere fachmännische Vorberatung.

Ing. W. OERTLI A.G.   
 Autom. Feuerungen  
 Zürich Beustweg 12 Tel. 34 10 11/12/13

Ueber 6000 Anlagen in der Schweiz zeugen für seine Qualität, Wirtschaftlichkeit, Sicherheit.

### Service-Stellen:

Aarau, Basel, Bern, Biel, Chur, Lausanne, Lugano, Luzern, Neuchâtel, St. Gallen, Winterthur.



Die moderne Küche ist sauber und praktisch ausgestattet

Sie besitzt vor allem eine

### Spültischkombination

aus einem eingebauten Elektro- oder Gasherd

## LE RÊVE

mit Temperaturregulator, einem oder zwei Spülbecken aus Chromstahl, einem Schrankunterbau aus emailliertem Stahlblech oder aus Holz, auf Fusssockel.

Weitere Auskünfte erteilt Ihnen gerne:

**LE RÊVE A.G., GENÈVE - Acacias**

# Eternit

*wirtschaftlich und erprobt*



## Installations-Rohre

Für Ablauf-, Gasabzugs- und Entlüftungs-Leitungen. Wirtschaftlich in der Anschaffung. Die Verlegung vollzieht sich rasch und einfach, selbst an schwer zugänglichen Stellen. Schallhemmende und rostfreie Rohre — je nach Verwendung mit Kuppelungen oder Muffen lieferbar.

**ETERNIT AG NIEDERURNEN TEL. (058) 41555**



**GARDEROBE-ANLAGEN**

Massengarderoben in patentiertem System für Theater, Kinos und Säle, Spezialausführungen für Betriebsgarderoben

**GEBR. TUCHSCHMID**  
FRAUENFELD + ZÜRICH

**Rostfreie Sternfensternägeln**

Mit der Keilmarke → 

**INCA**

Haben sich seit Jahren bewährt  
Weisen Sie Nachahmungen zurück!

Bezug nur durch Eisenhandlungen

Fabrikant:  
**INJECTA**

Spritzgußwerke u. Apparatefabrik  
Teufenthal bei Aarau Tel. 3 82 77



Zähneschleifen an eingesandten Stirn- und Schraubenrädern



**Geschliffene Zahnräder**  
Sauter/Bachmann & Cie.  
Zahnräderfabrik  
Netstal Gl.

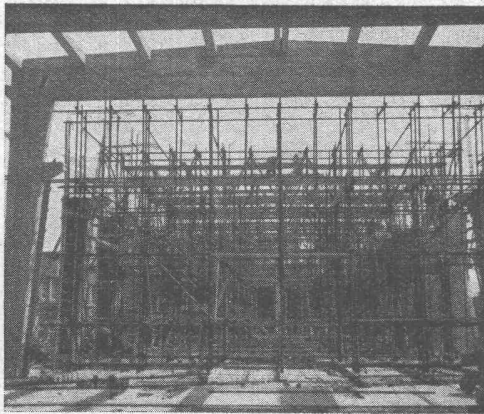
Selbstansaugende ventillose  
**Baupumpen**  
System „Lauchenauer“  
Saughöhen bis 9 m



Auch mietweise

Leistungen 1—500 l/sek. Kein Bodenventil. Keine Klappe im Saugstutzen. Keine Hilfs-Vakuum-Pumpe. Jederzeitiges automatisches Ansaugen auch nach Luffeintritt im Saugrohr. Keine reibenden, sich abnützenden Dichtungsflächen, daher **störungsfrei** auch bei **Schlamm-, Sand- und Kiesförderung.**

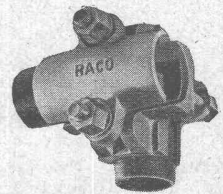
**Maschinenfabrik a. d. Sihl AG. Zürich**  
Gegründet 1871      Telephon (051) 23 35 14



Lehrgerüst für Fabrikhalle

# ROHRGERÜSTUNGEN

Stahl und Leichtmetall  
Projekt - Miete - Kauf



## Robert Aebi & Cie AG Zürich

Telefon 23 17 50

Zollikofen, Telefon (031) 471 06

Genf, **Constructions Tubulaires SA.**, Telefon (022) 4 77 78



### Sämtliche Schläuche für das Baugewerbe

wie Wasserschläuche, Schweiss-Schläuche, Bauamt- u. Sprengwagenschläuche, Baupumpenschläuche, Gunitierschläuche, Dampfschläuche, Oel- u. Benzinschläuche, Kühlerschläuche, Teerschläuche, Pressluftschläuche, Hydrantenschläuche in allen Dimensionen und in erprobten Qualitäten prompt lieferbar.

Alles aus Gummi von

# Gummimaag

ZÜRICH  
Löwenstr. 69

A. G.

ST. GALLEN  
Neugasse 51

### Hülsen-Steinschraube «Abel»

zur Befestigung von Fenster-  
rahmen, Türrahmen etc.

Anwendung: Schraube in die eingemauerte Hülse stossen. Nach zwei Umdrehungen mit dem Schraubenzieher sitzen Schraube und Rahmen unverrückbar fest. Enorme Zeitersparnis.

Sogar bei schlecht versetzten Rahmen kann die Schraube schräg eingestossen werden.

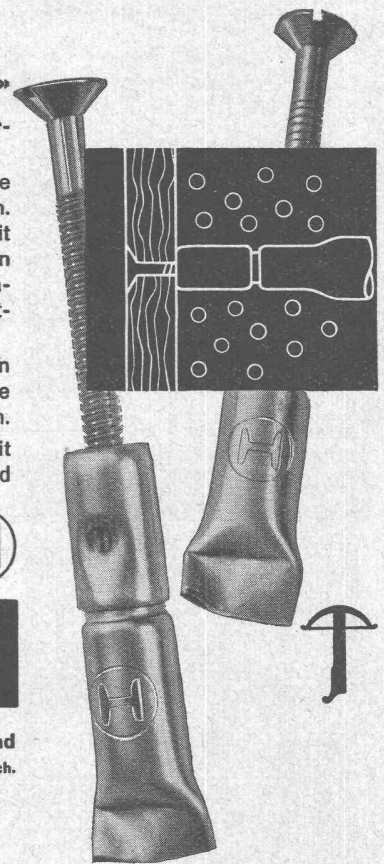
Ausführung: 60 mm Hülse mit Schrauben von 55, 65 und 80 mm Länge



*Hess & Cie.*

Drahtzieherei, Metallwaren- und  
Nagelfabrik · Pilgersteg, Rütli Zch.

Tel. (055) 2 35 22



Verkauf nur durch Wiederverkäufer

# MINERALÖL-TANKS AUS EISENBETON SYSTEM BORSARI

STEHEN SEIT 40 JAHREN UNUNTERBROCHEN IM GEBRAUCH  
KEIN KORRODIEREN KEIN ROSTEN

## HEIZÖL-TANKANLAGEN

FÜR HANDEL, INDUSTRIE, GESCHÄFTSHÄUSER, VILLEN

TEL. (051) 24 96 18

**BORSARI & Co. ZOLLIKON-ZÜRICH**

GEGR. 1873



*Vermeiden Sie jeden Unterbruch  
in der Energielieferung!*

Die «Revar»-Ableiter — mit hohem  
Ableitvermögen und kleiner Rest-  
spannung — schützen Ihre Anlagen  
zuverlässig gegen atmosphärische  
Überspannungen!

*Denken Sie schon jetzt  
an die Gewitterperioden im  
kommenden Sommer!*

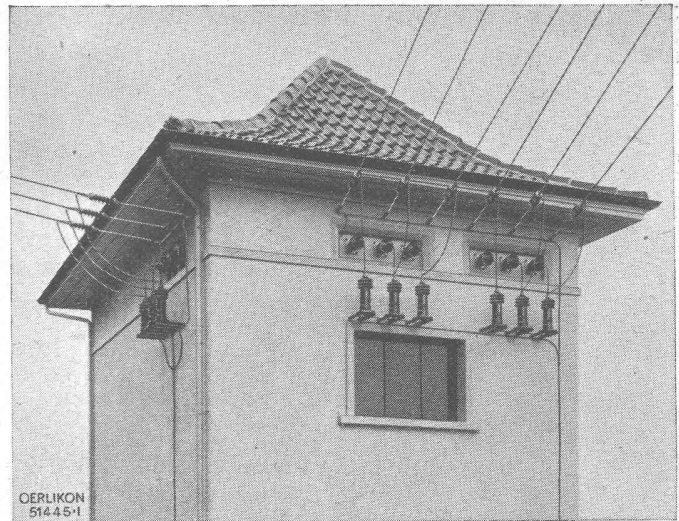
*Bestellen Sie rechtzeitig*

# OERLIKON

«Revar»-Ableiter

mit spannungsabhängigem Wider-  
stand (Résistance variable)

Nennspannungen 0,2—220 kV  
Nennableitvermögen 4 000 A  
und 10 000 A



Kuppelstation in Couvet. In alle 13 kV-Leitungen sind Revar-Ableiter eingebaut

**MASCHINENFABRIK OERLIKON • ZÜRICH**

Telephon (051) 46 85 30

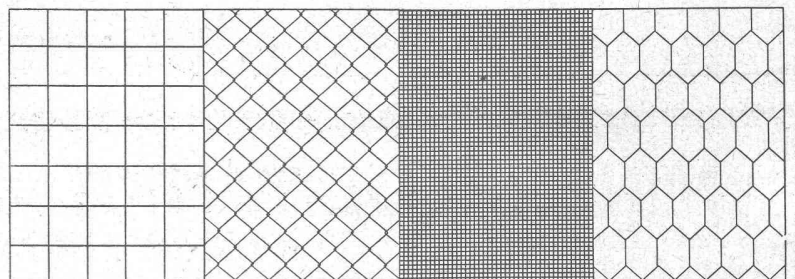
Bureaux in Zürich, Bern und Lausanne



**in Ringen**



## Verzinkter Eisendraht für die Herstellung von Geflechtem und Drahtwaren



**AKTIENGESELLSCHAFT  
DER VON MOOS'SCHEN EISENWERKE  
LUZERN**

Wir liefern Drähte für die Herstellung aller  
Arten von Geflechtem, zum Weben von Sieben  
und Filtern, für die Fertigung der verschiede-  
nensten Haushaltsartikel, ferner Heft-  
drähte, Bindedrähte usw.