

Objekttyp: **FrontMatter**

Zeitschrift: **Schweizerische Bauzeitung**

Band (Jahr): **68 (1950)**

Heft 11

PDF erstellt am: **12.07.2024**

Nutzungsbedingungen

Die ETH-Bibliothek ist Anbieterin der digitalisierten Zeitschriften. Sie besitzt keine Urheberrechte an den Inhalten der Zeitschriften. Die Rechte liegen in der Regel bei den Herausgebern. Die auf der Plattform e-periodica veröffentlichten Dokumente stehen für nicht-kommerzielle Zwecke in Lehre und Forschung sowie für die private Nutzung frei zur Verfügung. Einzelne Dateien oder Ausdrucke aus diesem Angebot können zusammen mit diesen Nutzungsbedingungen und den korrekten Herkunftsbezeichnungen weitergegeben werden. Das Veröffentlichen von Bildern in Print- und Online-Publikationen ist nur mit vorheriger Genehmigung der Rechteinhaber erlaubt. Die systematische Speicherung von Teilen des elektronischen Angebots auf anderen Servern bedarf ebenfalls des schriftlichen Einverständnisses der Rechteinhaber.

Haftungsausschluss

Alle Angaben erfolgen ohne Gewähr für Vollständigkeit oder Richtigkeit. Es wird keine Haftung übernommen für Schäden durch die Verwendung von Informationen aus diesem Online-Angebot oder durch das Fehlen von Informationen. Dies gilt auch für Inhalte Dritter, die über dieses Angebot zugänglich sind.

SCHWEIZERISCHE BAUZEITUNG

WOCHENSCHRIFT FÜR ARCHITEKTUR / INGENIEURWESEN / MASCHINENTECHNIK
REVUE POLYTECHNIQUE SUISSE

ORGAN DES S. I. A. SCHWEIZERISCHER INGENIEUR- UND ARCHITEKTEN-VEREIN
UND DER G. E. P. GESELLSCHAFT EHEMAL. STUDIERENDER DER EIDG. TECHN. HOCHSCHULE
GEGRÜNDET 1883 VON ING. A. WALDNER / HERAUSGEGEBEN VON ING. W. JEGHER

AUFZÜGE

für Personen - Waren
Speisen - Akten
mit und ohne Feineinstellung

Gebauer
ZÜRICH
Birmensdorferstr. 273
Telephon 33 21 66

Verlag

W. Jegher & A. Ostertag, Dianastrasse 5,
Zürich / Tel. 23 45 07 / Postcheck VIII 6110

Postadresse:

Schweiz, Bauzeitung, Postfach Zürich 39
Für den Buchhandel in Kommission bei
Rascher-Verlag, Limmatquai 50, Zürich

Bezugspreise

Einzelheft Fr. 1.50 — Abonnements:

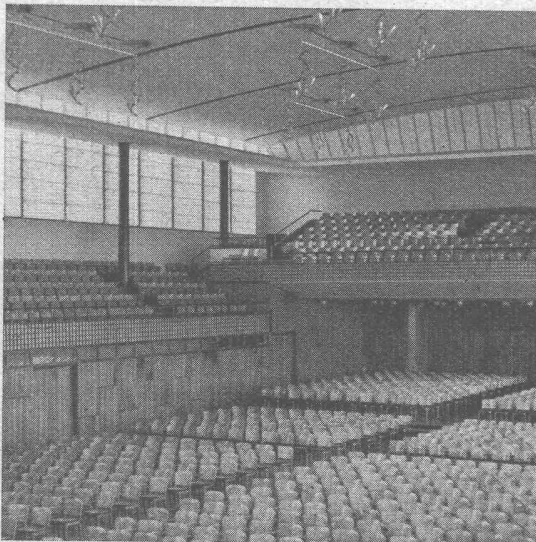
12 Monate		6 Monate		3 Monate	
Schweiz	Ausland	Schweiz	Ausland	Schweiz	Ausland
60.—	66.—	30.—	33.—	15.—	16.50

Für Mitglieder des S. I. A., der G. E. P.
und des Schweiz. Technischen Verbandes,
sowie für Studierende der E. T. H. er-
mässigte Preis-Kategorien nach Tarif.

Anzeigen-Verwaltung

Mosse-Annoncen AG., Zürich, Limmat-
quai 94 / Tel. 326817 / Postcheck VIII 1027

Klima-Anlagen



Kongress-Saal Zürich, ausgerüstet mit vollautomatischer
Luwa-Klima-Anlage

Wir bauen **Industrie-Klima
Anlagen** für alle Anwendungs-
zwecke

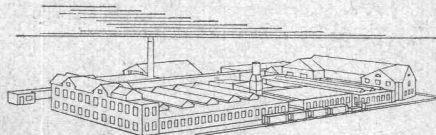
sowie

Komfort-Klima-Anlagen für
Theater-Versammlungs- und
Büro-Räume

Luwa-Klima-Anlagen sind:

- arbeitssparend
- produktionserhöhend

Verlangen Sie unsere interes-
santen Prospekte



LUWA AG., Spezialfabrik für Luft- und Wärme-
technik ZÜRICH-Albisrieden, Anemonenstr. 40
Telephon 273335, Maschinenfabrik

LUWA

LUWA AG ZÜRICH

Tiefbohr- und Baugesellschaft A.-G. Zürich-Bern

Grundwasserfassungen • Schnellfilter System „Peter“

Sondierbohrungen - Entnahme ungestörter Bodenproben - Bohr-Pressbetonpfähle
Kernbohrungen im Fels - Injektionen - Druckluft-Arbeiten

INHALT

Kraftwerkbauten in Norditalien. Von <i>G. A. Töndury</i>	133*
Dokumentations-Konferenz	136
Vorausbestimmung der Betonfestig- keit. Von <i>J. Bolliger</i>	137
Kabeltransportwagen. Von <i>M. F. Dahl</i>	140*
Vorgespannte Ziegelkonstruktionen. Von <i>M. Birkenmaier</i>	141*

MITTEILUNGEN

Einheitstraktoren der SNCF	144
Persönliches. Betonwand - Schal- tafeln. Oberitalienische Bewässe- rungsanlagen. Technikum Burgdorf	145

NEKROLOGE

Hans Zölly	145*
----------------------	------

LITERATUR

Kältemaschinen-Regeln	145
Statique appliquée, par <i>F. Stüssi</i> . Moderne Schweizer Architektur, von <i>M. Bill</i> . Neuerscheinungen	146

WETTBEWERBE

Schulhaus «Erb», Küsnacht-Zeh.	147
--	-----

VEREINE

I. A. U. Tagung in Kairo	147
S. I. A. Baden, Hauptversammlung	147
S. I. A. Zürich, Vortrag Jaag	148
SVGW, Gasttechnischer Vortrags- zyklus	148

VORTRAGSKALENDER	148
----------------------------	-----