

**Zeitschrift:** Schweizerische Bauzeitung  
**Herausgeber:** Verlags-AG der akademischen technischen Vereine  
**Band:** 68 (1950)  
**Heft:** 12: Sonderheft Freibad Letzigraben

## Werbung

### Nutzungsbedingungen

Die ETH-Bibliothek ist die Anbieterin der digitalisierten Zeitschriften. Sie besitzt keine Urheberrechte an den Zeitschriften und ist nicht verantwortlich für deren Inhalte. Die Rechte liegen in der Regel bei den Herausgebern beziehungsweise den externen Rechteinhabern. [Siehe Rechtliche Hinweise.](#)

### Conditions d'utilisation

L'ETH Library est le fournisseur des revues numérisées. Elle ne détient aucun droit d'auteur sur les revues et n'est pas responsable de leur contenu. En règle générale, les droits sont détenus par les éditeurs ou les détenteurs de droits externes. [Voir Informations légales.](#)

### Terms of use

The ETH Library is the provider of the digitised journals. It does not own any copyrights to the journals and is not responsible for their content. The rights usually lie with the publishers or the external rights holders. [See Legal notice.](#)

**Download PDF:** 31.12.2024

**ETH-Bibliothek Zürich, E-Periodica, <https://www.e-periodica.ch>**

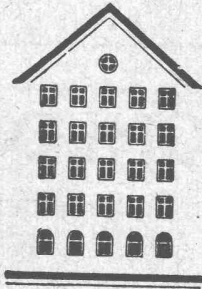
# SCHWEIZERISCHE BAUZEITUNG

WOCHENSCHRIFT FÜR ARCHITEKTUR / INGENIEURWESEN / MASCHINENTECHNIK

REVUE POLYTECHNIQUE SUISSE

ORGAN DES S.I.A. SCHWEIZERISCHER INGENIEUR- UND ARCHITEKTEN-VEREIN  
UND DER G.E.P. GESELLSCHAFT EHEMAL. STUDIERENDER DER EIDG. TECHN. HOCHSCHULE  
GEGRÜNDET 1883 VON ING. A. WALDNER / HERAUSGEGEBEN VON ING. W. JEGHER

## Fenster



## Kiefer Zürich

# HCH. LIER

Deckenheizungen System Crittall

Heisswasser-Heizungen

Umbau bestehender Dampfanlagen  
in Heisswasser • Abwärmeanlagen

HEIZUNGS-INGENIEUR S.I.A. ZÜRICH 4 Badenerstr. 440 Tel. 23 92 05

# GLASDACH

Ausführung auf Holz, Eisen  
und Beton + Umdecken  
gekitteter Glasdächer

**JAKOB SCHERRER SÖHNE**

Allmendstrasse 5/7 + Tel. 25 79 80  
ZÜRICH 2

KITTLLOS MIT BLEIBANDEN

## STEINZEUG EMBRACH

garantiert säurebeständig

**Chemisches Steinzeug** für stärkste  
chemische Beanspruchung

**Embrachit** für rasche Wärmewechsel

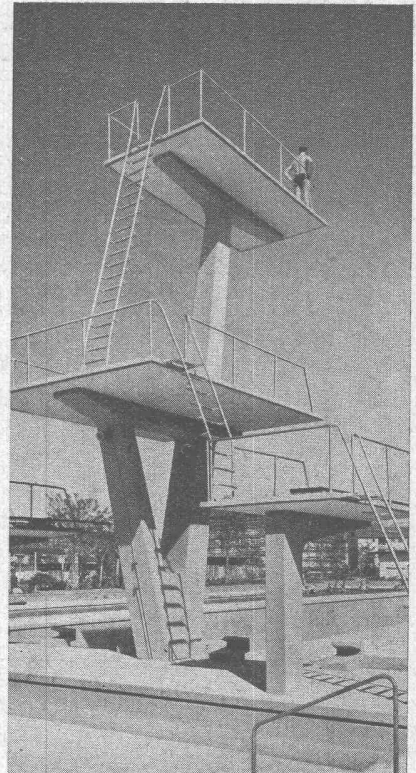
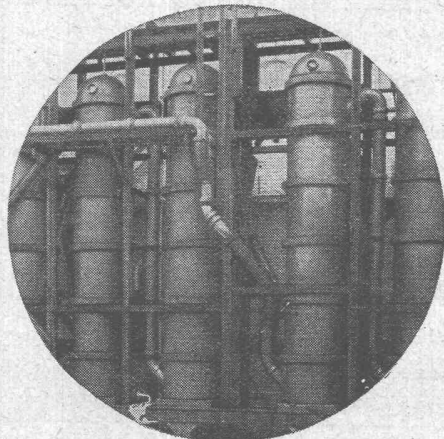
**Thermosil** speziell wärmeleitend

**Embrit** für Elektro-Isolierkörper und  
hohe mechanische Beanspruchung

**Kanalisations-Steinzeug** für Bau-  
gewerbe und Landwirtschaft

**Steinzeugfabrik Embrach AG.**

für Kanalisation und chemische Industrie  
Embrach (Kt. Zürich) Tel. (051) 96 23 21



Sonderheft Freibad Letzigraben

### INHALT

Freibad Letzigraben in Zürich.  
Arch. *Max Frisch* . . . . . 149\*

125 Jahre Technische Gesellschaft  
Zürich. Von *M. Koenig, E. Wegmann*  
und *A. Kleiner* . . . . . 156

### LITERATUR

Ein Jahrhundert Schweizer Bahnen,  
Ablauf der Subskriptionsfrist am 31.  
März 1950 . . . . . 160  
Neuerscheinungen . . . . . 160

### NEKROLOGE

G. Pigeaud, M. Enzweiler, E. Boss-  
hard . . . . . 160

VORTRAGSKALENDER . . . . . 160

## Am Bau des Volks- und Freibades Letzigraben beteiligte Firmen:

**Entwurf und Ausführung:** Max Frisch, Arch., Zürich  
**Mitarbeiter bei der gärtnerischen Gestaltung:**  
 Gustav Ammann & Sohn, consult. Gartenarchitekten

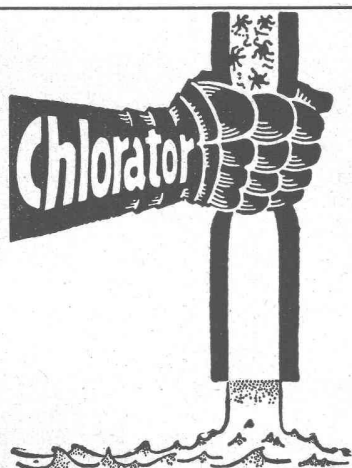
**KONST. WETZEL BAUUNTERNEHMUNG**

**ZÜRICH 6**

WEINBERGSTRASSE 168 / TELEPHON 26 12 03

**Erd-, Maurer- und Eisenbeton-Arbeiten**

zum Restaurations-Pavillon mit Zierbassin und  
 Freitreppe und zum Kinderplanschbecken.



## «CHLORATOR»

**Sterilisations-Anlagen zur Entkeimung von Trinkwasser,  
 Badewasser, Abwasser**

mit Chlorgas-, Chlor-Kupferungs-, Chlor-Amin-  
 und Chlor-Silberungs-Anlagen.  
 Algen- und Pilzabtötung in Schwimmbädern

**RAUSSER & CIE. ZÜRICH 8**

AUSFÜHRUNG DER SANITÄREN ANLAGEN



## SANITÄR-GENOSSENSCHAFT ZÜRICH

Zeughausstrasse 42

Gegr. 1907

Telephon 23 48 47

TECHNISCHES BÜRO



Wohlfahrishaus Escher-Wyss

## Terrassenbeläge

begehbbare, strapazierfähige Schutzbeläge über wasserdichten  
 Flachdach- und Terrassen-Isolationen erstellen als Spezialität

**MEYNADIER**

MEYNADIER & CIE. AG.

Zürich: Vulkanstrasse 110, Telephon (051) 25 52 57

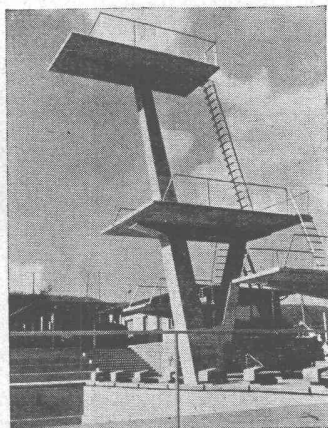
Bern: Murtenstrasse 36, Telephon (031) 290 51

Im Schwimmbad Letzigraben ausgeführt:

**2500 m<sup>2</sup> Flachdachbeläge**

**360 m<sup>2</sup> Terrassenbeläge**

## Am Bau des Volks- und Freibades Letzigraben beteiligte Firmen:



### A. W. RIEKE, Hoch- & Tiefbau, ZÜRICH 55

Friesenbergstrasse 99

Telephon (051) 33 06 62

*Ausführung der Erd-, Maurer-, Beton-, Kanalisations- und Eisenbetonarbeiten für Schul- und Sportbassins, Männer- u. Frauenkojen u. Einfriedungsmauer in Sichtmauerwerk*

Dosieranlagen für

### Wasserdesinfektion

Ausgeführte Anlagen für Wasserversorgungen und Schwimmbäder für Leistungen von 3 bis 2500 L/M.

### ROB. SCHALTEGGER, ING.

Flühgasse 68 Zürich 8 Tel. (051) 34 02 31

Robert **Seleger**  
GARTENARCHITEKT B.S.G.

ZÜRICH 2 SEESTRASSE 254 TEL. 45 08 70

AUSFÜHRUNG DER GARTENANLAGE U. SPIELWIESE BEI DEN SCHUL- UND SPORTBASSINS

BERATUNG - PROJEKTIERUNG - KOSTENBERECHNUNG  
AUSFÜHRUNG VON UMÄNDERUNGEN UND NEUANLAGEN

SINNVOLLE BEPFLANZUNGEN MIT SCHÖNEN PFLANZEN  
AUS MEINER EIGENEN BAUMSCHULE IN ADLISWIL

### PLASTIMENT-Beton

bei allen Schwimmbassins zur Verbesserung der Qualität der Arbeitsfugen

### DILATATIONSFUGEN

aller Schwimmbassins abgedichtet unter Verwendung von

IGAS-Dehnungskitt

IGAS-Rollkitt

NOVIPLAST-Bitumenplatte

### SIKA-1-Verputze und -Ueberzüge

im Sportbassin und Schwimmbassin

### SIKA-4a- und SIKA-2

bei Schwimmbassins und Filtergebäude

### Flachbedachungen (Kiesklebedächer)

der Männer- und Frauenkojen, des Restaurants inkl. Anbauten und der Kojen



### Kaspar Winkler & Co. Zürich-Altstetten

Fabrik für chemische Baustoffe, Dachpappen und Gewebepplatten  
Abdichtungen gegen Wasser - Bautenschutz - Betontechnik

# Beton - Christen

W.Christen & Cie Zementwarenfabrik Basel Tel 2 88 80

Verlangen Sie Offerten:

800 Katalogartikel und jede gewünschte Spezialausführung in fabrikfertigem Beton

## KLINKER AG. VERBLENDSTEINFABRIK LAUSEN

geflammt und uni für Böden, Cheminées, Fassaden

Telefon (061) 724 04

Feuerfestes Material - Glasierte Verblender und Baukeramik - Steinzeug für Kanalisation - Säurefeste Steine und Platten

Ständige Ausstellung unserer Erzeugnisse in der SCHWEIZER BAUZENTRALE ZÜRICH, TALSTR. 9, BÖRSENBLOCK (Eintritt frei)



● E.-WINGLES CONVECTOREN bieten mehr Vorteile als gewöhnliche Radiatoren, infolge zweckmässiger Luftumwälzung.

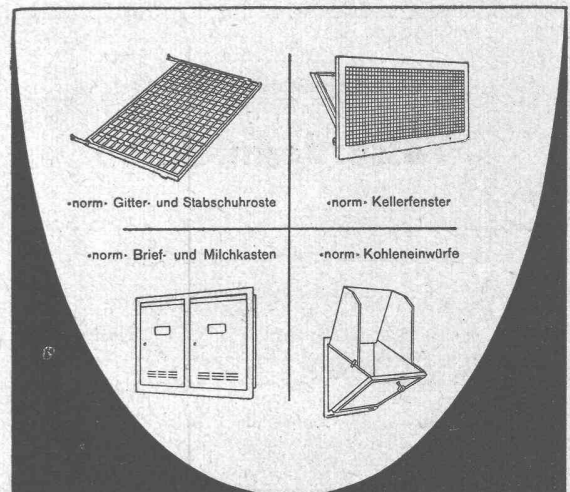
- Kurze Aufheizzeit, da 18 mal weniger Wasserinhalt als normale Radiatoren.
- Grosse Heizfläche bei kleinstem Heizkörper-Volumen.
- Brennstoff-Ersparnis.
- Einfache, leichte Montage. - Gewicht nur ca. 1,5—3 kg pro m<sup>2</sup> Heizfläche.

Kurzfristig lieferbar in 3 Typen und Längen von 400 bis 2500 mm.

Verlangen Sie Prospekte und Preisliste bei

**STRACK & Co. G.m.b.H. WINTERTHUR**

Wülflingerstrasse 181



•norm• Gitter- und Stabschuhroste

•norm• Kellerfenster

•norm• Brief- und Milchkasten

•norm• Kohleneinwürfe

METALLBAU AG ZÜRICH 9

**norm**

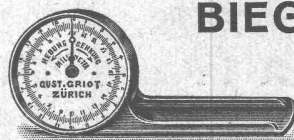
Bauteile

Telephon (051) 27 06 75



**DRAHTBINDER „RAPID“**  
**WURFGATTER**  
**RABITZGEFLECHTE**  
**SIEBE**  
**GITTER**  
**DRAHTGEFLECHTE**  
**METALLGEWEBE**  
**GANZE**  
**EINZÄUNUNGEN**

METALLWARENFABRIK DIETIKON AG. DIETIKON TEL. 91 83 02



### BIEGUNGSMESSER

Patent Griot — D. R. G. M.  
 für **Brücken, Decken, Säulen** usw.  
<sup>1</sup>/<sub>50</sub> mm ablesbar  
 solide, bequeme Bauart - Prospekt frei  
 Zahlreiche Referenzen von Behörden und Firmen

H. Griot Birchstr. 116, Tel. (051) 46 73 45 Zürich 11 Schweiz

### St. Margrether-Sandstein

Kennen Sie die Vorzüge meines Materials? Jegliche Steinhauerarbeiten, Tür- u. Fenstereinfassungen, Cheminées etc.

Verlangen Sie unverbindlich Offerte oder Vertreterbesuch.

STEINBRUCH- UND STEINMETZGESCHAFT

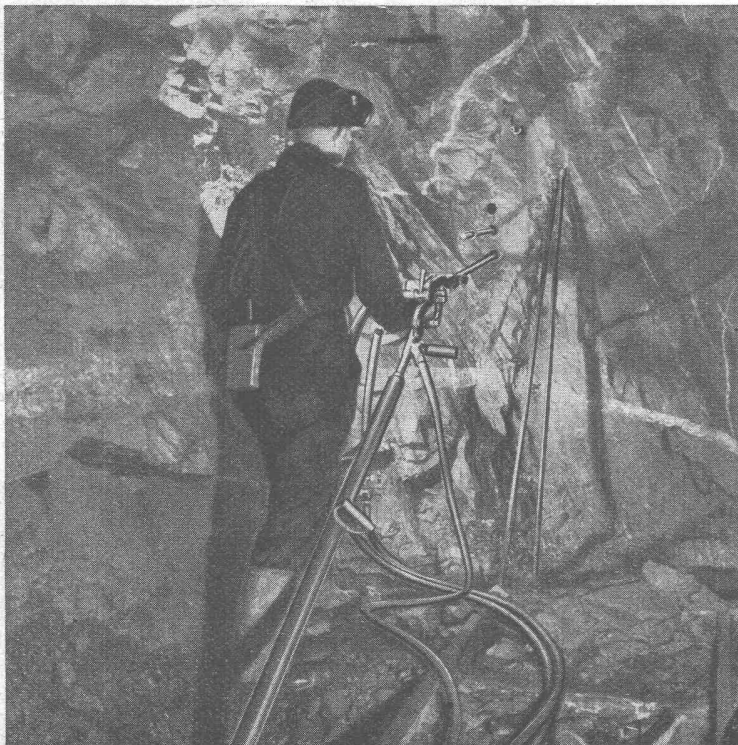
**E. GAUTSCHI St. Margrethen** Tel. 7 34 86

AG. OEDERLIN & CIE. BADEN

**OEDERLIN-  
Armaturen**

3000 MODELLE

in Nichteisen-, Schwer- und Leichtmetall-Legierungen, sowie Chromnickelstahl  
Für sanitäre Installationen, technische, chemische und kosmetische Industrien, für Betriebe der Nahrungsmittel- und der landwirtschaftlichen Branchen.



**Schwedische Bohrmethoden**

← Bohren der Einbruchlöcher im Parallelbohrverfahren mit

*Atlas*

**Bohrausrüstung**

**„COROMANT“-Felsbohrer  
mit Hartmetallschneide**

Verlangen Sie Ingenieur-Besuch

**NOTZ & Co. AG. BIEL**

FRIGORIT KORK

# verbürgt Qualität

**Korksteinwerke AG  
Käpfnach-Horgen**

## DUM DUM

Der neuartige, ideale und zuverlässige

### Witterungsschutz für Beton

Mauerwerk jeder Art (DUM DUM MASONOC) und Metalle (DUM DUM METALL) ist ein in verschiedenen Farben erhältlich, plastischer

### Schutzanstrich

1. Die Anwendungsweise von DUM DUM ist die gleiche wie bei einer Farbe. DUM DUM kann in dicken Schichten mehrmals aufgetragen werden, ohne dass dabei der Belag abtropft.
2. DUM DUM bildet einen festen, plastischen Ueberzug, füllt alle Risse aus und ist absolut witterungsbeständig.
3. Nach dem Auftrag wird die Oberfläche von DUM DUM hart, während es gegen innen flexibel bleibt, sich mit den Dehnungen des Grundmaterials bewegt und damit die Bildung von neuen Rissen verhindert.

#### Anwendungsgebiete:

Fabriken, Häuser, Brücken, Hochkamine, Industrie-Oefen, Gaskessel, Oeltanks etc.

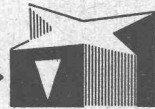
DUM DUM ist in Kannen ab 3,8 l lieferbar.

**HULFTEGGER & CO. STÄFA**

Telephon 93 06 51/52

### Rostfreie Sternfensternägel

Mit der Keilmarke →


**INCA**

Haben sich seit Jahren bewährt

Weisen Sie Nachahmungen zurück!

Bezug nur durch Eisenhandlungen

Fabrikant:

**INJECTA**

Spritzgußwerke u. Apparatefabrik  
Teufenthal bei Aarau Tel. 3 82 77

# Herbag

## Herstellung von Baustoffen AG.

**Rapperswil • Schmerikon • Flawil • Zürich-Seebach**

Zementröhren / Bachverbauungsartikel / Klärgruben / Benzinabscheider / Kabelkanäle / Kunststeine  
Kamin-Aufsätze / Gartenbauartikel / -Standard- -Leichtbau- und Isolierplatten / Kieswerk in Flawil

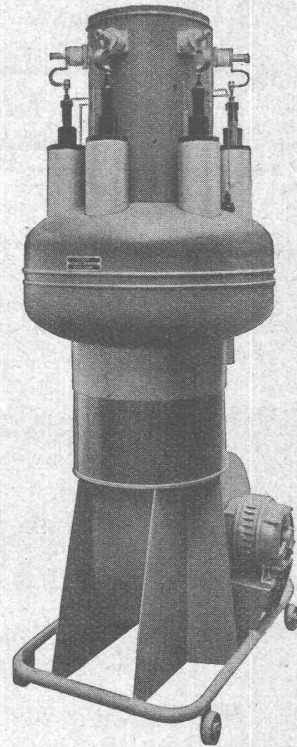
# SÉCHERON

## Warum pumpenlose „Sécheron“- Quecksilberdampf-Gleichrichter wählen?

- a) Wegfall der Vakuumpumpen und des Kühlwassers, daher Vereinfachung der Automatik für selbsttätige oder ferngesteuerte Anlagen.
- b) Praktisch unbegrenzte Haltbarkeit des Vakuums, somit ständige Betriebsbereitschaft, selbst nach längeren Betriebspausen.
- c) Dank der Edelgasfüllung keine Vorwärmung notwendig, somit Möglichkeit des sofortigen Einschaltens auf Vollast und sogar auf Ueberlast, selbst bei sehr tiefen Temperaturen.
- d) Keine Ueberspannungen dank der Edelgasfüllung.
- e) Geringer Platzbedarf, einfache Montage, geringfügige Wartung und Unterhaltskosten.

Besuchen Sie unseren Stand Nr. 1343 Halle V

**S. A. Ateliers de Sécheron, Genf**



Gleichrichter für 400 A, 850 V

## Neue Aufträge durch Leichtbau-Konstruktion

Wenn der neuzeitlich eingestellte Zimmermann durch seine Vorschläge beweist, dass er nicht nur mit Holz, sondern auch mit anderen Baustoffen umzugehen weiss, dann kann er sich manchen Auftrag sichern, der ihm sonst entginge.

Sehr leicht und stark isolierend, gut zu nageln, sägen, verputzen, entflammt nicht, hemmt das Feuer, rasche Bauweise bei jedem Wetter, normalisiert, Kosten und Zeit sparend...

diese Vorteile der Leichtbauplatte sind Ihnen bekannt.

Sie wissen, dass Sie damit jedes Bauproblem lösen, ob für Innenbau, oder für Wand- oder Dachkonstruktion. Auf Wunsch dienen die Fabrikanten kostenlos mit Konstruktionsvorschlägen.

*Heute und morgen dominiert die Leichtbauplatte*

Der Vereinigung schweiz. Leichtbauplatten-Fabrikanten angeschlossene Firmen:  
 Gips-Union AG., Zürich      Herbag, Herstellung von Baustoffen AG., Rapperswil  
 Wilh. Brodtbeck AG., Pratteln      Cementröhrenfabrik A.-G., St. Gallen  
 Sekretariat in Oberrieden a. Zürichsee



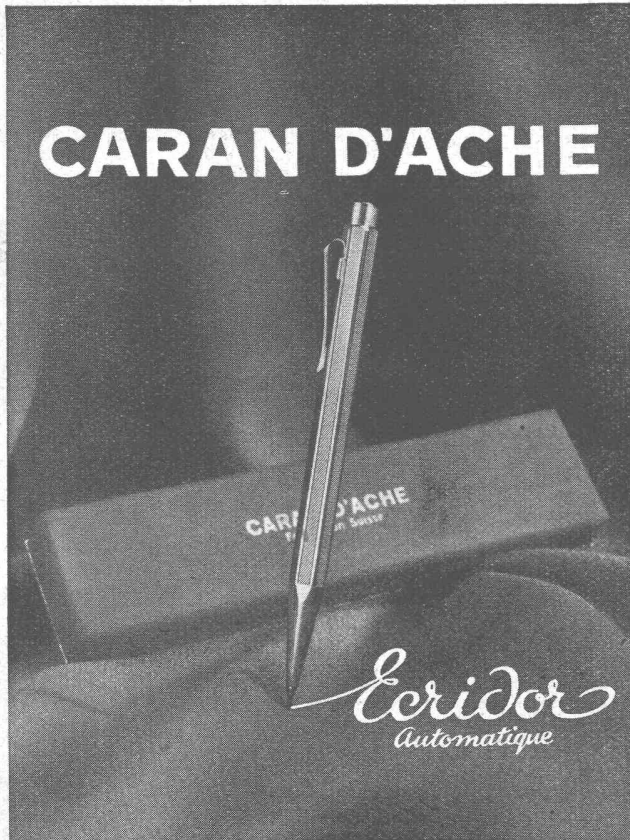
# BAUBESCHLÄGE MÖBELBESCHLÄGE WERKZEUGE

Besichtigen Sie bitte meine Ausstellung in der  
Baumuster-Centrale, Talstrasse 9

# F. Bender.

ZÜRICH, Oberdorfstrasse 9 und 10, Tel. 32 71 92

## CARAN D'ACHE



*Ceridor*  
Automatique

## HANDBOHRMASCHINE

Fr. 198.- (inkl. Bohrfutter)

1 Jahr Garantie

Wir fabrizieren:

Handbohrmaschinen  
Bohrleistungen:  
in Stahl 6, 10 und 18 mm  
in Holz 8, 18 und 30 mm  
Handschleifmaschinen  
Support-Schleifmaschinen  
Tischschleifmaschinen  
Elektrohammer  
Blechscheren  
Poliermaschinen  
Kurzschlußanker-Motoren  
Kollektor-Motoren  
für Einbau  
Nähmaschinenmotoren  
Spezialmotoren



TYPE HB 40

Bohrleistung: in Stahl 10 mm  
in Holz 18 mm  
Geschwindigkeit: 600 U/Min.  
bei Vollast  
Aufgenommene Leistung 300 W  
Anschluss an Gleich- und  
Wechselstrom

REPARATUR ALLER ELEKTRO-APPARATE

ERSTE UND LANGJÄHRIGE SCHWEIZERISCHE SPEZIAL-  
FABRIK FÜR ELEKTROWERKZEUGE UND KLEINMOTOREN

### PERLES

ELEKTROMOTORENFABRIK AG. PIETERLEN  
TELEPHON (032) 7 72 06

## LIQUID STAINLESS STEEL

ein bewährter amerikanischer

**Schutzanstrich**

auf Basis von rostfreiem Stahl 18/8

**Besten Korrosionsschutz gegen Nässe, korrosive Gase  
und Flüssigkeit. - Grosse Abreibefestigkeit.**

Prospekte, Muster und Beratung durch die Generalvertretung

**Sonderegger & Fischer, Ingenieur-Bureau, Zürich**

Seminarstrasse 21 Postfach 42 Tel. (051) 26 10 15

## FENSTER

nach Normen und Spezialmassen

- solid
- vorteilhaft
- kurzfristig

liefert leistungsfähige Landglaserie

Verlangen Sie Offerte

FENSTER  
**K**  
KÄGI

**Th. Kägi - Hombrechtikon**

Tel. (055) 2 82 36

MAMMUT



## Asphalt-Emulsion & Zürich

Telephon 25 88 66

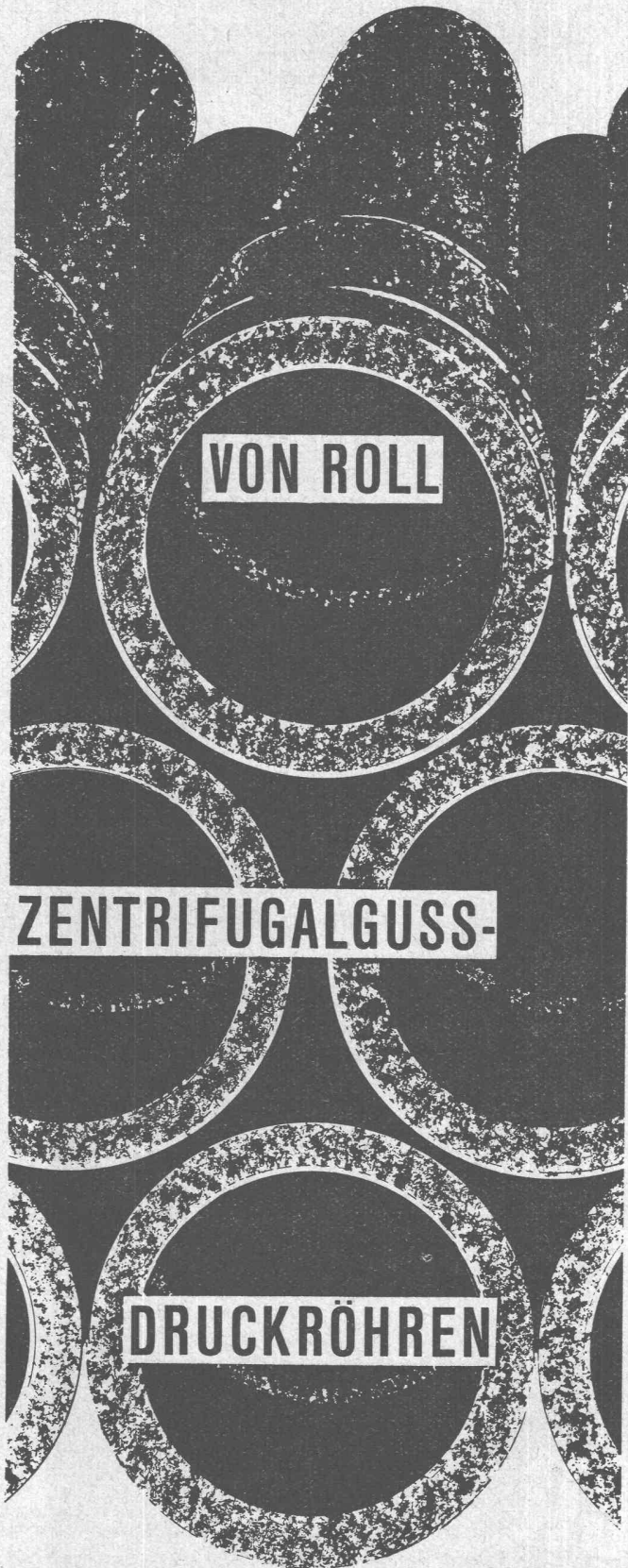
erstellt zuverlässig

Löwenstrasse 11



**TURICUM**  
Teerfreie Dachpappe

**Terrassen, Flachdächer, Grundwasser-Isolierungen**



VON ROLL

ZENTRIFUGALGUSS-

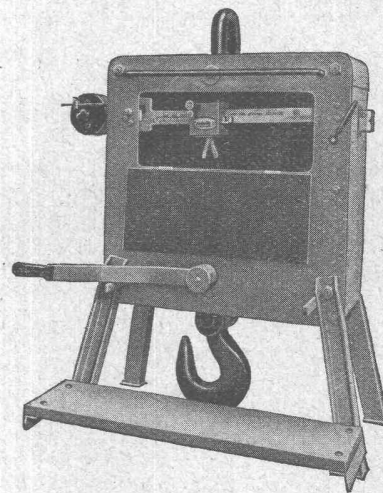
DRUCKRÖHREN

Eisenwerk Choindex

Gesellschaft der Ludw. von Roll'schen Eisenwerke A.G.

876

**GIROUD  
OLTEN**



Einige Modelle  
sind ab Lager  
lieferbar

# KRANWAAGEN

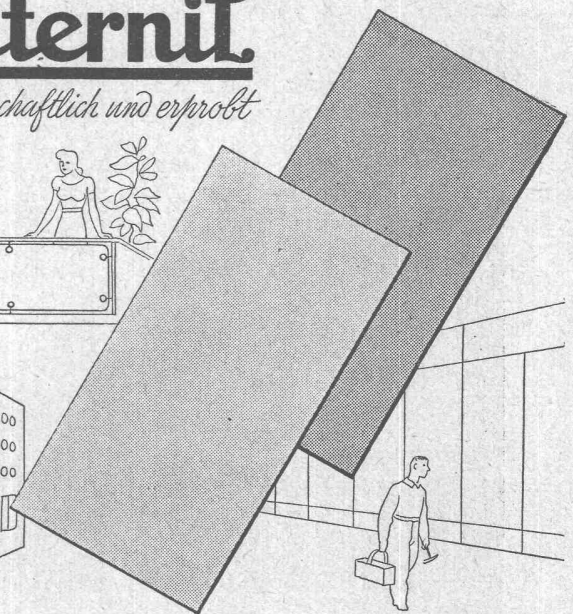
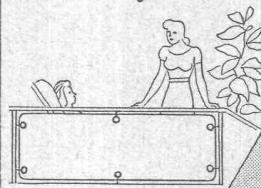
AG. der Maschinenfabrik von LOUIS GIROUD, OLTEN

2850

Telephon 062 - 5 40 17

**Eternit**

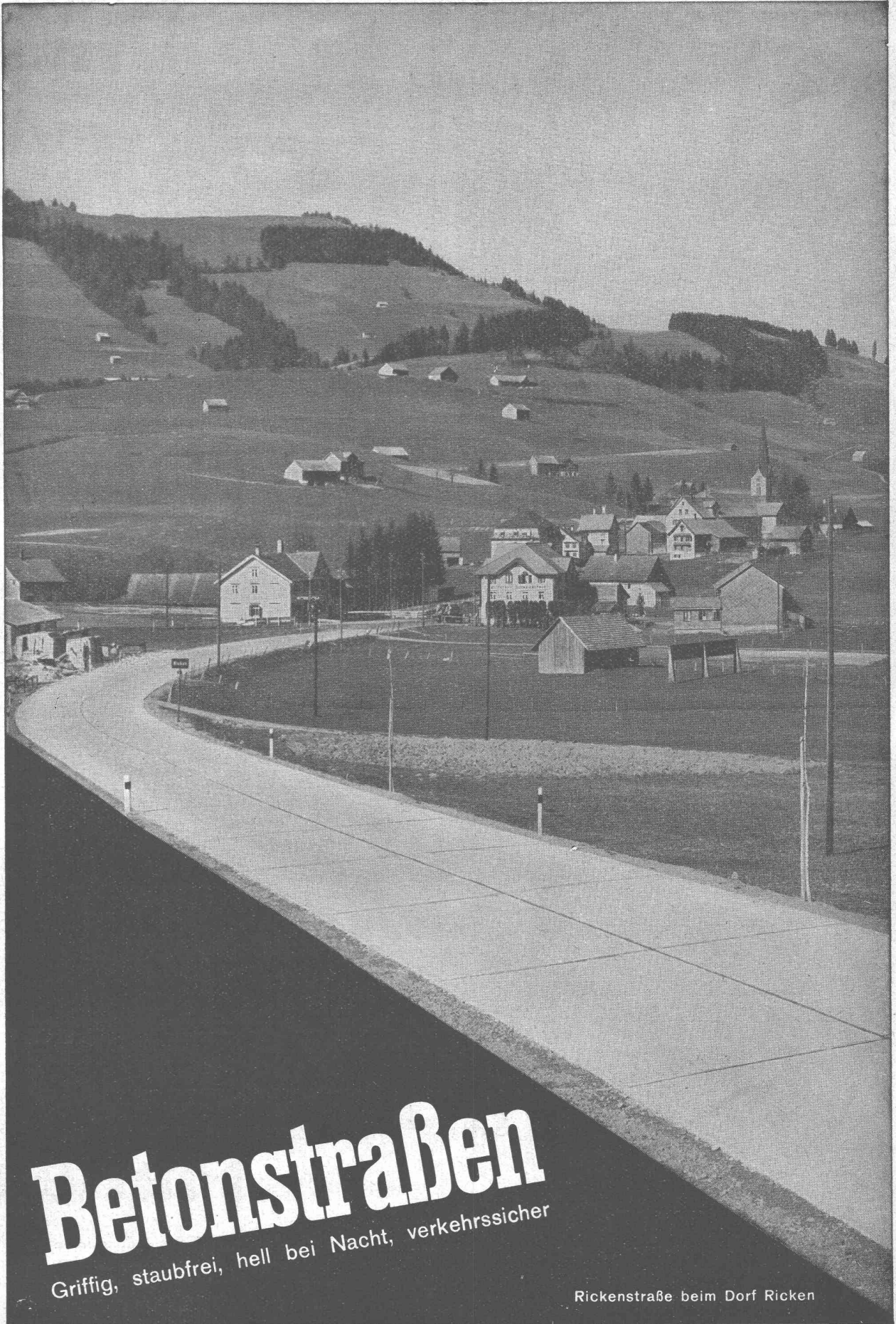
*wirtschaftlich und erprobt*



# Platten

sind unverbrennbar, feuerhemmend, können Brände verhindern. Besonders beim Holzbau bestehen bei den Heizstellen in Badezimmern, Küchen, bei Tragöfen usw., Gefahren, die durch die Verwendung dieser Platten behoben werden können.

ETERNIT AG NIEDERURNEN TEL. (058) 415 55



# Betonstraßen

Griffig, staubfrei, hell bei Nacht, verkehrssicher

Rickenstraße beim Dorf Ricken