

**Zeitschrift:** Schweizerische Bauzeitung  
**Herausgeber:** Verlags-AG der akademischen technischen Vereine  
**Band:** 68 (1950)  
**Heft:** 23

## **Werbung**

### **Nutzungsbedingungen**

Die ETH-Bibliothek ist die Anbieterin der digitalisierten Zeitschriften. Sie besitzt keine Urheberrechte an den Zeitschriften und ist nicht verantwortlich für deren Inhalte. Die Rechte liegen in der Regel bei den Herausgebern beziehungsweise den externen Rechteinhabern. [Siehe Rechtliche Hinweise.](#)

### **Conditions d'utilisation**

L'ETH Library est le fournisseur des revues numérisées. Elle ne détient aucun droit d'auteur sur les revues et n'est pas responsable de leur contenu. En règle générale, les droits sont détenus par les éditeurs ou les détenteurs de droits externes. [Voir Informations légales.](#)

### **Terms of use**

The ETH Library is the provider of the digitised journals. It does not own any copyrights to the journals and is not responsible for their content. The rights usually lie with the publishers or the external rights holders. [See Legal notice.](#)

**Download PDF:** 22.12.2024

**ETH-Bibliothek Zürich, E-Periodica, <https://www.e-periodica.ch>**

# SCHWEIZERISCHE BAUZEITUNG

WOCHENSCHRIFT FÜR ARCHITEKTUR / INGENIEURWESEN / MASCHINENTECHNIK  
REVUE POLYTECHNIQUE SUISSE

ORGAN DES S. I. A. SCHWEIZERISCHER INGENIEUR- UND ARCHITEKTEN-VEREIN  
UND DER G. E. P. GESELLSCHAFT EHEMAL. STUDIERENDER DER EIDG. TECHN. HOCHSCHULE  
GEGRÜNDET 1883 VON ING. A. WALDNER / HERAUSGEGEBEN VON ING. W. JEGHER



## GÖHNER TÜREN + FENSTER NORMEN

verbilligen das Bauen

ERNST GÖHNER A.-G. ZÜRICH, BASEL, BERN, ST. GALLEN, ZUG, BIEL, GENEVE

### Verlag

W. Jegher & A. Ostertag, Dianastrasse 5,  
Zürich / Tel. 23 45 07 / Postcheck VIII 6110

Postadresse:

Schweiz. Bauzeitung, Postfach Zürich 39

Für den Buchhandel in Kommission bei  
Rascher-Verlag, Limmatquai 50, Zürich

### Bezugspreise

Einzelheft Fr. 1.50		Abonnements:	
12 Monate	6 Monate	3 Monate	
Schweiz	Ausland	Schweiz	Ausland
60.—	66.—	30.—	33.—
		15.—	16.50

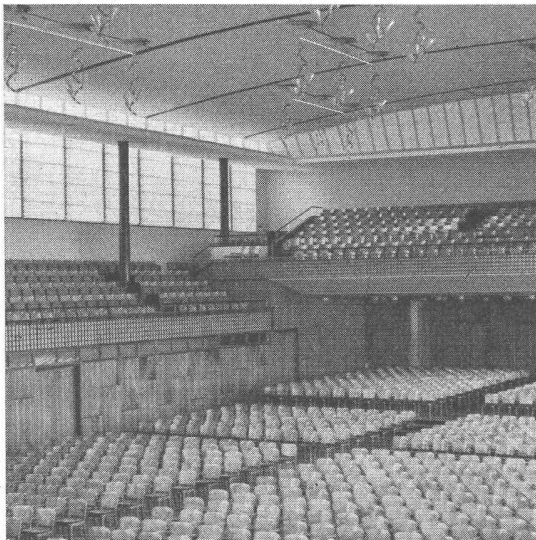
Für Mitglieder des S. I. A., der G. E. P.  
und des Schweiz. Technischen Verbandes,  
sowie für Studierende der E. T. H. er-  
mässigte Preis-Kategorien nach Tarif.

### Anzeigen-Verwaltung

Mosse-Annoncen AG., Limmatquai 94,  
Zürich / Tel. 32 68 17 / Postcheck VIII 1027



## Klima-Anlagen



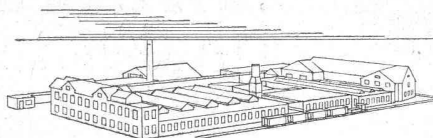
Kongress-Saal Zürich, ausgerüstet mit vollautomatischer  
Luwa-Klima Anlage

Wirbauen Industrie-  
Klima-Anlagen  
für alle  
Anwendungszwecke  
sowie

Komfort-Klima-  
Anlagen f. Theater-  
Versammlungs- und  
Büro-Räume

Luwa-Klima-  
Anlagen sind:  
arbeitsparend  
produktions-  
erhöhend

Verlangen Sie unsere interes-  
santen Prospekte



LUWA AG., Spezialfabrik für Luft- und Wärme-  
technik ZÜRICH-Albisrieden, Anemonenstr. 40  
Telephon (051) 27 33 35/36, Maschinenfabrik

# LUWA

### INHALT

Wasserdichte Druckstollen und Druckschächte mit Kernring-Ausklei- dung. Von <i>Alois Kieser</i> . . . . .	303*
Bauen und Wohnen, Vierteljahres- zeitschrift . . . . .	308*
Gesamtdeutsche Städtebautagung in Berlin . . . . .	312
Förderung und Verwertung der Ruhrkohle. Von <i>W. Hartmann</i> . . . . .	313*

### MITTEILUNGEN

25 Jahre «Elektrizitätsverwertung» . . . . .	315
Verkehrsbetriebe der Stadt Zürich. Neue Atombomben. Mörtelverklei- dung einer Stahlrohrleitung. Strö- mungslinien unter einem Staudamm. Kraftwerk Handeck II. Vereinigung Schweiz. Strassenfachmänner. Unter- zuglose Stahlbeton - Massivdecken. Anzeigefehler von Quecksilber-Ther- mometern. Elektrisches Bohrlei- tungs-Suchgerät. Graph. Sammlung ETH. New Yorker Kehrrechtverbren- nungsanstalt . . . . .	316

### NEKROLOGE

Oskar Good. Armin von Stockar . . . . .	317*
---	------

### WETTBEWERBE

Primarschulhaus und Kindergarten, Frauenfeld . . . . .	317
---	-----

### LITERATUR

Die Plastizitätstheorie im Stahl- betonbau, von <i>Franz Gebauer</i> . . . . .	317
Die Bauschreinerei. Türen und Tore, von <i>Fritz Spannagel</i> . Neuerschei- nungen . . . . .	318

VORTRAGSKALENDER . . . . .	318
----------------------------	-----

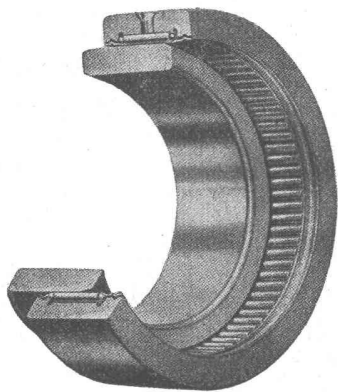
# GLASDÄCHER

in kittlosem System „KULLY“

**GLASDACHWERKE OLTEN**  
 A. KULLY, Dipl.-Ing., OLTEN

GEGRÜNDET 1854  
 TEL. 539 01 und 02

## KFA

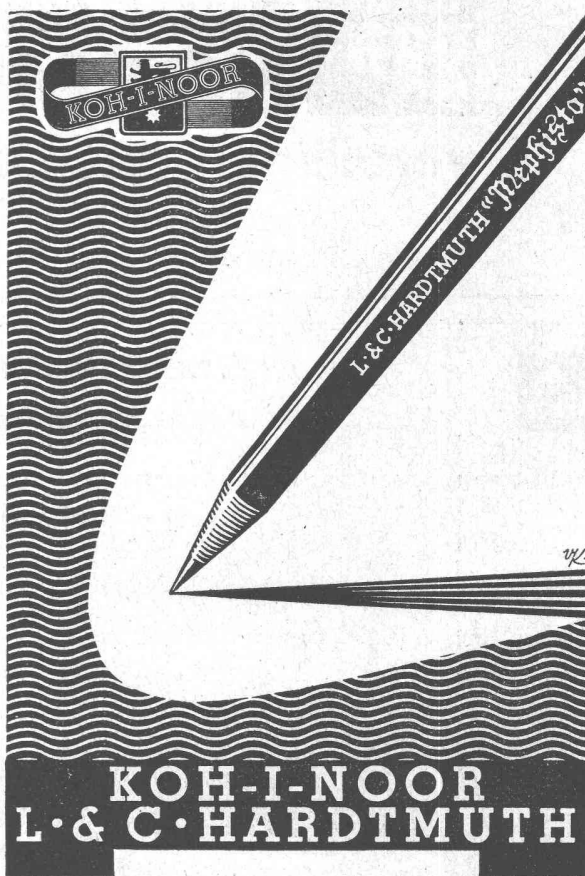


### Nadellager

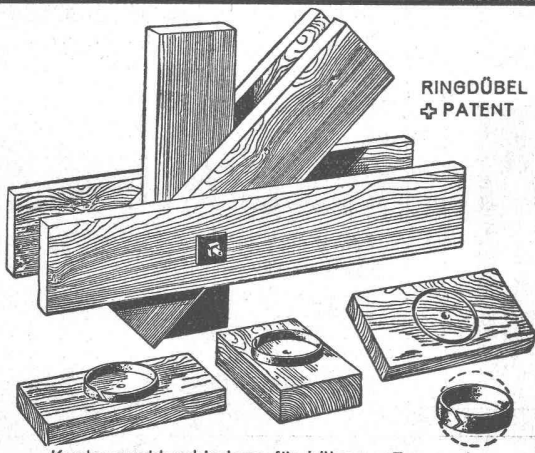
mit Nadelrückhalt

KFA Kugellager-Fabrik Arbon AG.  
 ARBON

Telephon (071) 468 33

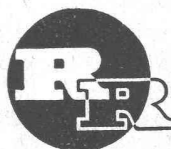


**KOH-I-NOOR**  
**L. & C. HARDTMUTH**



RINGNAGEL  
 + PATENT

Knotenpunktverbindung für hölzerne Tragwerke



**R. RIGLING & CO.**  
 Holzkonstruktionen

**Hallen**  
**Fabrikbauten**  
**Treppenaufbau**

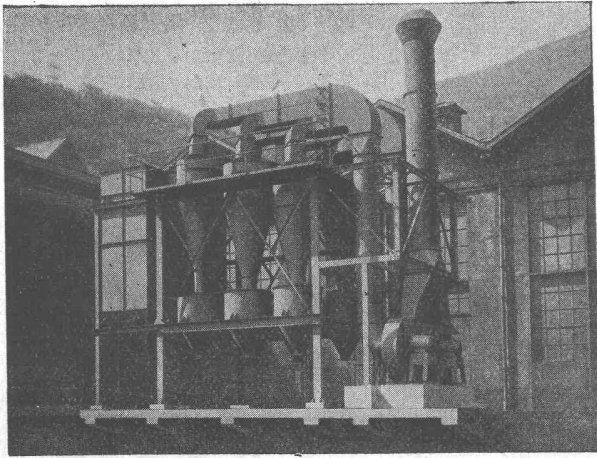
**Zürich-Oerlikon**

Leutschenbachstr. 44

Telephon (051) 46 82 25

Briefadresse: Postfach Zürich 50

# GIROUD OLTEN

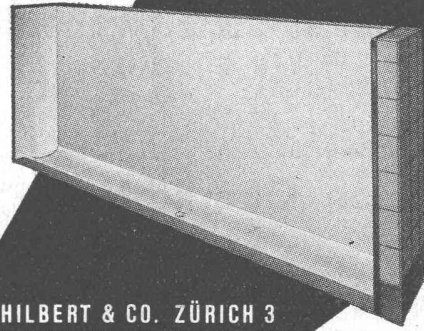


## STAHL- und KESSELBAU

AG. der Maschinenfabrik von LOUIS GIROUD, OLTEN  
Telephon 062 - 5 40 17

5250

URINOIRS



Zweckmässig  
Frostsicher  
Schlagfest  
Geruchlos  
Haltbar

HILBERT & CO. ZÜRICH 3  
Zentralstr. 77 - Tel. (051) 33 71 05

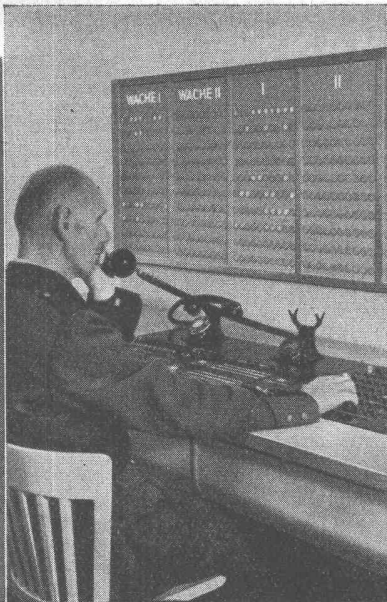
Braunwalder

## Ventilations- und Druckluftrohre

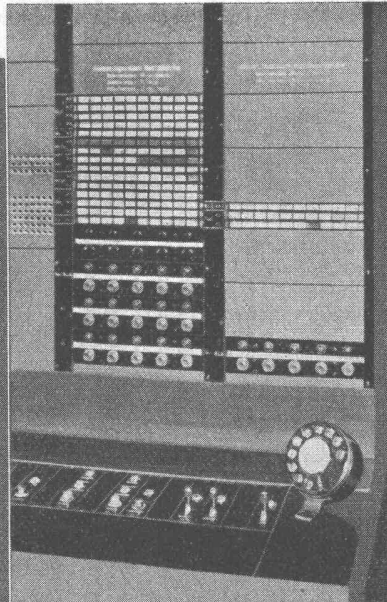
in jedem beliebigen Durchmesser für Stollen- und Tunnelbau fabriziert seit Jahrzehnten als Spezialität und liefert zu günstigen Preisen kurzfristig

## OTTO WILD AG. MURI (Aargau)

Röhrenfabrik und Kesselschmiede



Ausschnitt aus der Feueralarmanlage in Basel



Alarmtableau im Telefon-Vermittlungsschrank eines Industriebetriebes



ALBISWERK  
ZÜRICH A.G.

## ALBIS FEUER-ALARM ANLAGEN

Die Alarmanlagen zum Aufbleiben der Feuerwehr-Mannschaften haben sich in den städtischen Feuerwachen in Zürich, Luzern und Basel seit Jahren bewährt. Auch für Industriebetriebe wird mit Vorteil dieses System angewendet, das sich mit unsern Telefon-Hauszentralen in eleganter Weise kombinieren läßt.

Verlangen Sie unsere unverbindlichen Vorschläge.

VERTRIEB DURCH: SIEMENS ELEKTRIZITÄTS-ERZEUGNISSE AG. ZÜRICH, BERN, LAUSANNE

**MÜLLER**  
GLAS - UND



**QUENDOZ + CIE**  
SPIEGELMANUFAKTUR  
**ZÜRICH**

Spezial-Abteilung:

**Glasbeton-Oberlichter** begeh- und befahrbar  
höchste Lichtdurchlässigkeit

Hardturmstrasse 131  
Telephon (051) 25 17 30

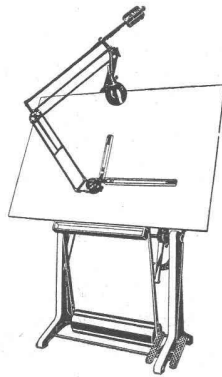
**Fenster und Wände aus Glasbausteinen**

Wetterbeständig — hervorragende Isolation — feuerhemmend

**Komplette Einrichtungen  
technischer und kauf-  
männischer Büros**

liefern wir prompt, in erstklassiger  
Qualität und zu vorteilhaften Preisen

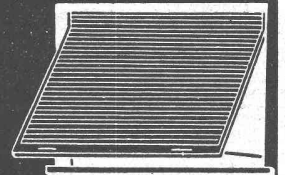
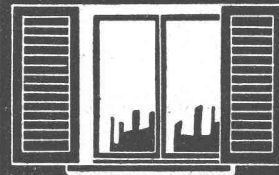
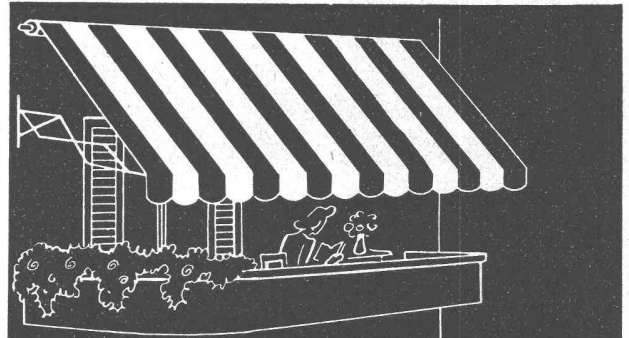
Verlangen Sie bei Bedarf  
immer unsere Offerte!



**GRAB & WILDI AG**  
ZÜRICH und URDORF

Ausstellung: Seilergraben 59, Zürich

Telephon 24 35 88



**HARTMANN & CO. A.G. BIEL**

FILIALEN

IN

BERN

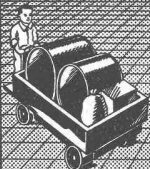
ZÜRICH

LAUSANNE



Nr 5

**TRIVERS**  
HOCHDRUCK-STAMPF-ASPHALT-PLATTEN



das beste Material  
für  
stark beanspruchte  
Fabrikböden



**BAUBEDARF ZÜRICH AG.**  
ZÜRICH

**SCHWEIZ. SPRENGSTOFF A.-G. CHEDDITE**

Fabriken in Liestal und Isleten (Kt. Uri)

Bureau in Liestal

Telephon 724 33  
Telegr.-Adr.: Cheddite Liestal

liefert die bewährten

**Sicherheitsprengstoffe:** { Gelatine Telsit, Spezial Gelatine Telsit,  
Cheddite und Gelatine Cheddite, sowie  
ungefrierbare Dynamite und Sprenggelatine

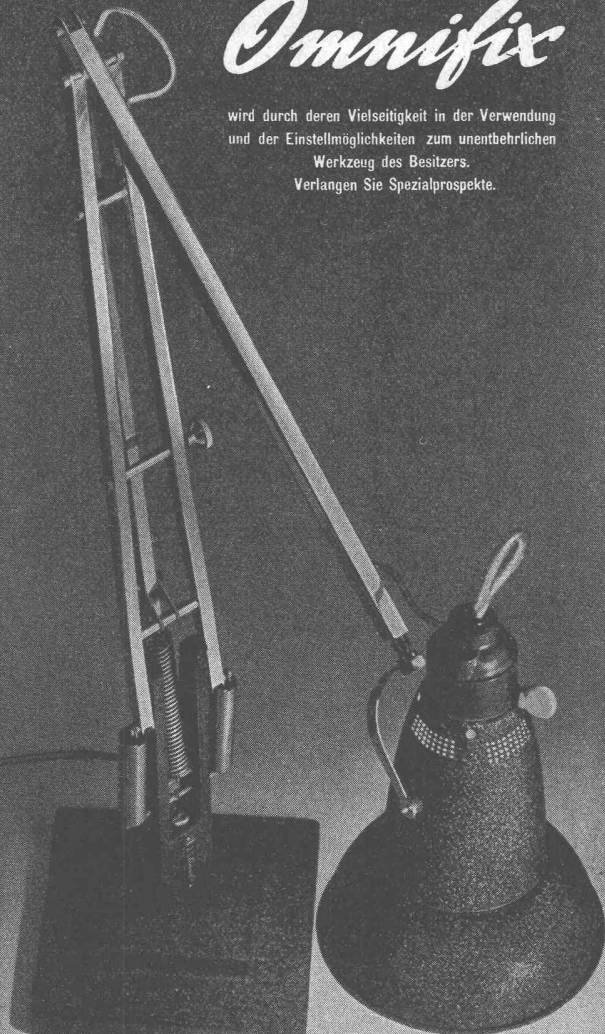
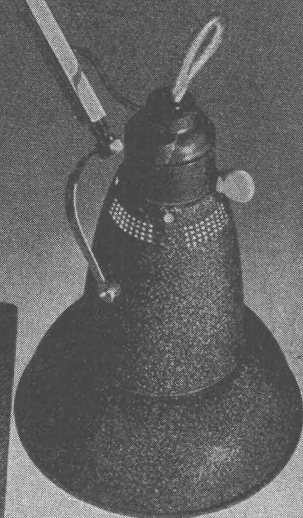
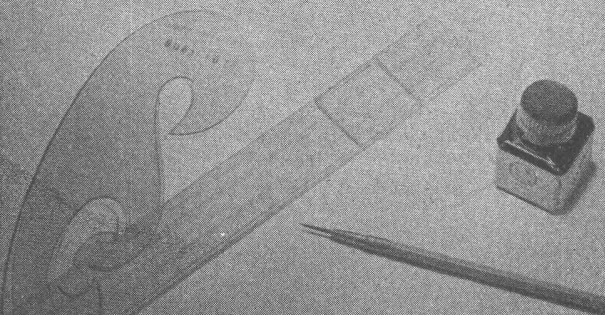
Prima Sprengkapseln in Aluminium, Zündschnüre und Zubehör

Generalvertreter für die französische Schweiz: Petitpierre & Grisel, Neuchâtel



**Omnifix**

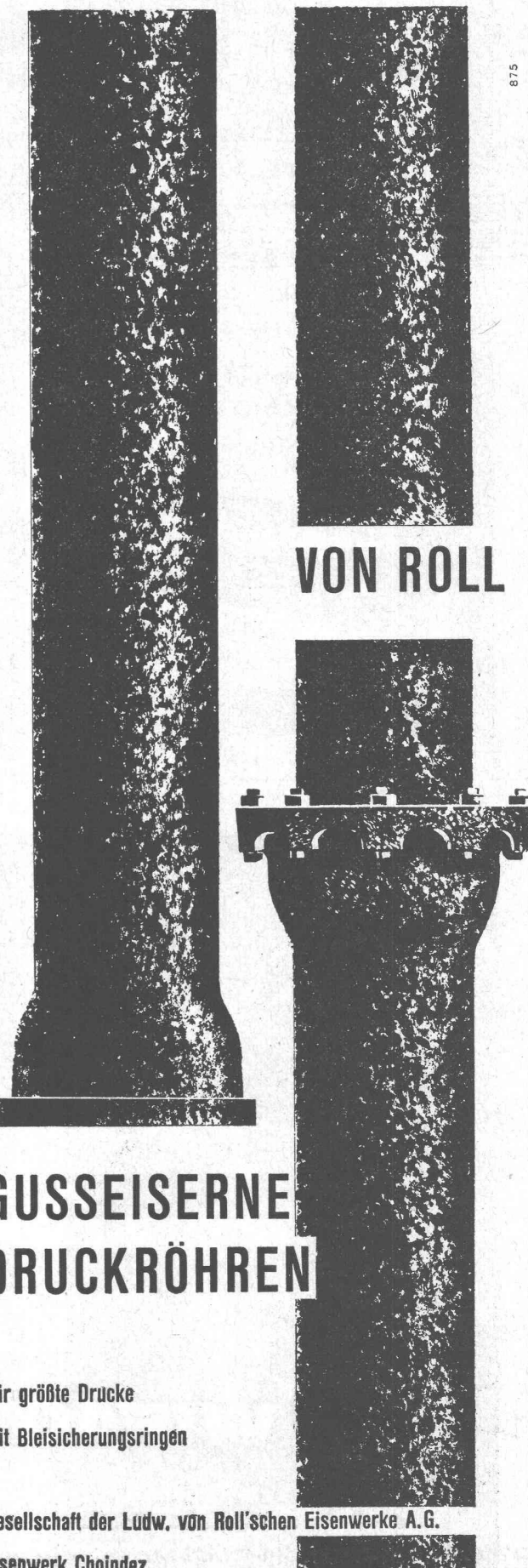
wird durch deren Vielseitigkeit in der Verwendung  
und der Einstellmöglichkeiten zum unentbehrlichen  
Werkzeug des Besitzers.  
Verlangen Sie Spezialprospekte.

**B.A.G. TURGI**

*B.A.G. - Leuchtkörper für besseres Licht*

In allen Fachgeschäften und im Musterlager der B.A.G. Stampfenbachstrasse 15, Zürich



875

**VON ROLL**

**GUSSEISERNE  
DRUCKRÖHREN**

Für größte Drucke  
mit Bleisicherungsringen

Gesellschaft der Ludw. von Roll'schen Eisenwerke A.G.  
Eisenwerk Choindéz



K. Jordi

**STEINZEUG -  
BODENPLATTEN**  
In verschiedenen Farben

**SÄUREBESTÄNDIGE  
STEINE**  
für die chemische Industrie

**SCHAMOTTESTEINE  
UND MÖRTEL**  
für alle Feuerungsanlagen

**TONWERK LAUSEN AG**  
FABRIK FEUERFESTER ERZEUGNISSE

**LAUSEN BLD**



*Mit oder ohne Stopfbüchse?*

Neu: Ständige Lauf- und Drehrichtungskontrolle durch Schauglas. Pat. ang.

Beide Ausführungsarten haben bestimmte Vorteile. Daher bauen wir

**Umwälzpumpen**  
für Zentralheizungen sowohl mit Stopfbüchse als auch stopfbüchsenlos



**PUMPENBAU BRUGG K. RÜTSCHI**  
TELEPHON (056) 4 13 31



Spiral- und geradverzahnte Kegelräder  
**GLEASON**

Günstige Preise  
Kurze Lieferzeiten

Tel. (031) 24312

**WIFAG**

Maschinenfabrik  
WINKLER, FALLERT & CO. AG. BERN

*Pirelli's*

**Schwimmbassin**



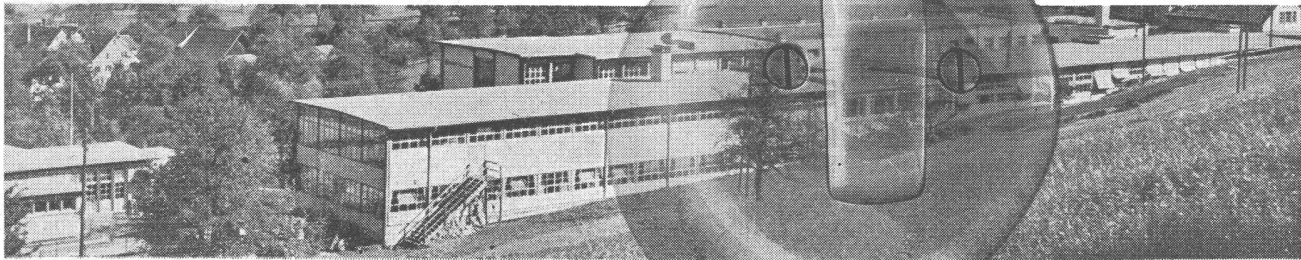
hellblauer oder meergrüner Schutzanstrich  
wetter-, wasser-, säure- und laugenfest

Wallisellen (Zch.)  
Tel. (051) 93 2114

BAUTENSCHUTZ  
SIEGFRIED  
**keller** CO

Seit 40 Jahren sind die Feller-Fabrikate unübertroffen in Zweck und Form. Dieses Qualitätsprinzip ist für unsere gesamte Fabrikation des Installationsmaterials wegleitend.

**Adolf Feller AG. Horgen**



## TELA-Kokosfaser-Matten die Bau-Isolation Nr. 1

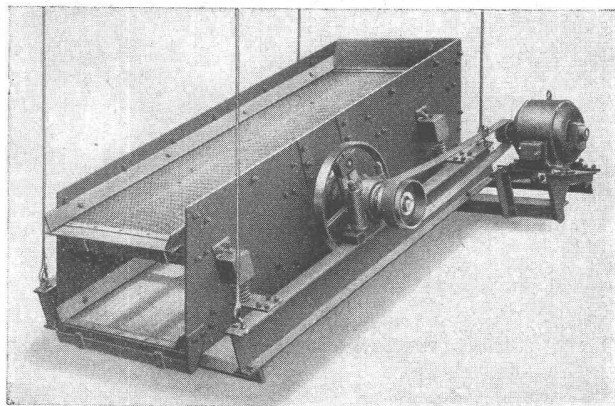
Die unvergleichlichen TELA-Matten als Isolation gegen Wärme, Kälte und Schall sind wieder lieferbar! Für TELA-Matten werden reine Kokosfasern und kein Ersatzmaterial verwendet, die einzigartig enge Steppung verhindert ein Absacken des Materials, daher gleichmässige und dauerhafte Isolation. Wegen der nie erlahmenden Elastizität der Fasern als Trittschallisolation (schwimmende Böden) besonders geeignet. (Vorsicht vor Nachahmungen)

Alleinfabrikanten:

**C. GARTENMANN & CIE. AG.**

Bern, Laubeggstr. 22, Tel. (031) 248 84/85 - Zürich, Seestr. 92, Tel. (051) 23 60 55

GARTENMANN ISOLATIONEN



## SAND- und KIES- AUFBEREITUNGSANLAGEN

projektiert und liefert Ihnen fachgemäss

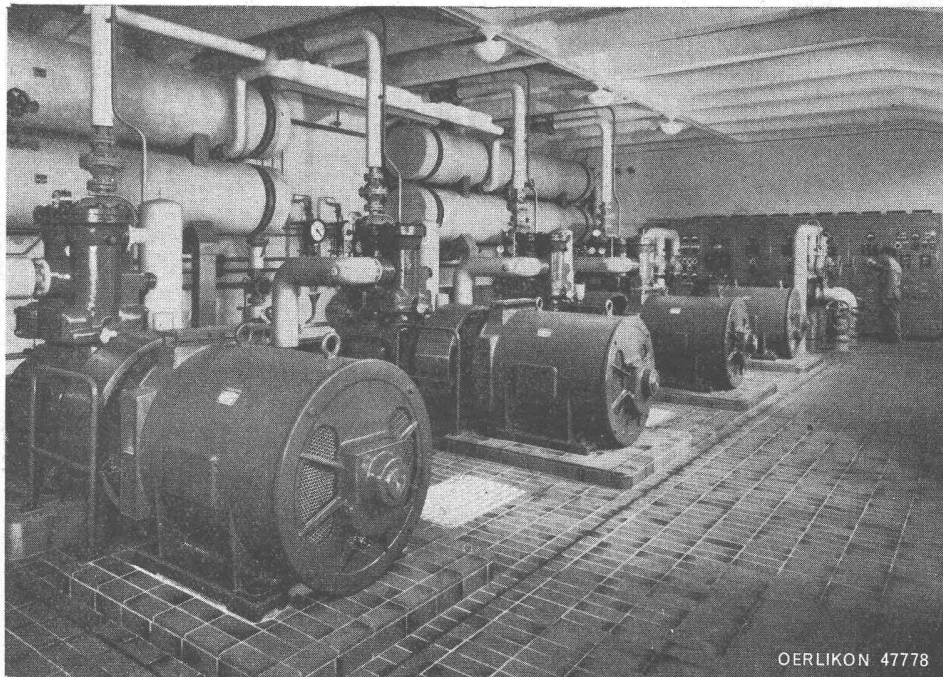
**Robert Aebi & Cie AG Zürich**

Telefon (051) 23 17 50

Zweigniederlassungen: Zollikofen Telefon (031) 7 01 06  
Genf Telefon (022) 4 77 78



# OERLIKON-Elektromotoren



OERLIKON 47778

für alle  
Verwendungszwecke  
in Industrie  
und Gewerbe

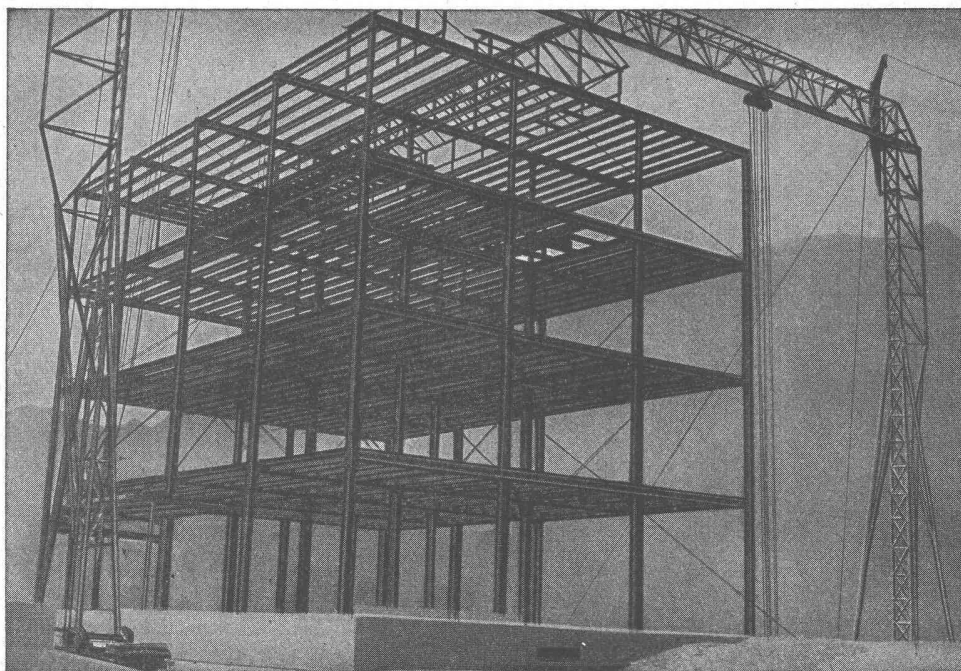
Bild links:

Wärmepumpenanlage der städtischen Amtshäuser in Zürich. Leistung 1,5 Mio WE/h. Die vier Escher-Wyss-Wärmepumpen sind angetrieben durch je einen Oerlikon-Streutiefnutanker-Motor für direktes Einschalten, 130 kW, 500 V, 205 A, 575 U pro min, Anlaufstrom =  $3,8 \times$  Normalstrom.

**MASCHINENFABRIK OERLIKON, ZÜRICH-OERLIKON (TELEPHON [051] 46 85 30)**

Bureaux in Zürich, Bern und Lausanne

# GIOVANOLA MONTHÉY



**PONTS**

**CHARPENTES**

**CHAUDRONNERIE**

**MECANIQUE**

**SERRURERIE**