

Objektyp: **Advertising**

Zeitschrift: **Schweizerische Bauzeitung**

Band (Jahr): **68 (1950)**

Heft 3

PDF erstellt am: **12.07.2024**

### **Nutzungsbedingungen**

Die ETH-Bibliothek ist Anbieterin der digitalisierten Zeitschriften. Sie besitzt keine Urheberrechte an den Inhalten der Zeitschriften. Die Rechte liegen in der Regel bei den Herausgebern. Die auf der Plattform e-periodica veröffentlichten Dokumente stehen für nicht-kommerzielle Zwecke in Lehre und Forschung sowie für die private Nutzung frei zur Verfügung. Einzelne Dateien oder Ausdrucke aus diesem Angebot können zusammen mit diesen Nutzungsbedingungen und den korrekten Herkunftsbezeichnungen weitergegeben werden. Das Veröffentlichen von Bildern in Print- und Online-Publikationen ist nur mit vorheriger Genehmigung der Rechteinhaber erlaubt. Die systematische Speicherung von Teilen des elektronischen Angebots auf anderen Servern bedarf ebenfalls des schriftlichen Einverständnisses der Rechteinhaber.

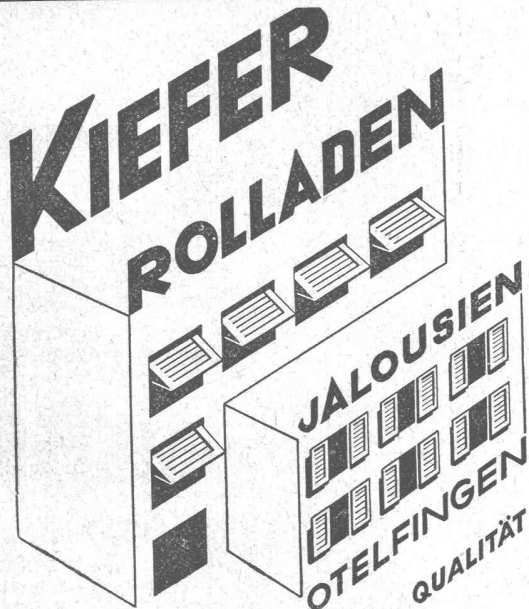
### **Haftungsausschluss**

Alle Angaben erfolgen ohne Gewähr für Vollständigkeit oder Richtigkeit. Es wird keine Haftung übernommen für Schäden durch die Verwendung von Informationen aus diesem Online-Angebot oder durch das Fehlen von Informationen. Dies gilt auch für Inhalte Dritter, die über dieses Angebot zugänglich sind.

# SCHWEIZERISCHE BAUZEITUNG

WOCHENSCHRIFT FÜR ARCHITEKTUR / INGENIEURWESEN / MASCHINENTECHNIK  
 REVUE POLYTECHNIQUE SUISSE

ORGAN DES S.I.A. SCHWEIZERISCHER INGENIEUR- UND ARCHITEKTEN-VEREIN  
 UND DER G.E.P. GESELLSCHAFT EHEMAL. STUDIERENDER DER EIDG. TECHN. HOCHSCHULE  
 GEGRÜNDET 1883 VON ING. A. WALDNER / HERAUSGEGEBEN VON ING. W. JEGHER



**Verlag**

W. Jegher & A. Ostertag, Dianastrasse 5, Zürich / Tel. 23 45 07 / Postcheck VIII 6110

Postadresse:  
 Schweiz, Bauzeitung, Postfach Zürich 39  
 Für den Buchhandel in Kommission bei Rascher-Verlag, Limmatquai 50, Zürich

**Bezugspreise**

|                     |          |          |         |              |         |
|---------------------|----------|----------|---------|--------------|---------|
| Einzelheft Fr. 1.50 |          | —        |         | Abonnements: |         |
| 12 Monate           | 6 Monate | 3 Monate |         |              |         |
| Schweiz             | Schweiz  | Schweiz  | Schweiz | Ausland      | Ausland |
| 60.—                | 30.—     | 15.—     | 66.—    | 33.—         | 16.50   |

Für Mitglieder des S. I. A., der G. E. P. und des Schweiz. Technischen Verbandes, sowie für Studierende der E. T. H. ermässigte Preis-Kategorien nach Tarif.

**Anzeigen-Verwaltung**

Mosse-Annoncen AG., Zürich, Limmatquai 94 / Tel. 326817 / Postcheck VIII1027

**INHALT**

Einfluss der Verwindung auf die Schwingungen von Dampfturbinen-Schaufeln. Von *J. Geiger* . . . . . 17\*

Freitragende Rohrbrücken . . . . . 21\*

Personalhaus Bergheim in Uetikon. Arch. *R. Hässig* . . . . . 22\*

Reliefwesen. Von *W. Kreisel* . . . . . 24\*

**MITTEILUNGEN**

Halbleitertagung in Reading. Ventilation von Kavernenzentralen . . . . . 25

Wasserkraftwerke in Neuseeland. Luftverkehr 1949. Basler Rheinhäfen-Verkehr. «ZAMP». Stadtspital Waid in Zürich. La Guardia - Flugfeld. Leipziger Messe. Persönliches. ETH. «Beton- und Stahlbetonbau». Volkshochschule Zürich . . . . . 26

**LITERATUR**

Stahlbetonbau, von *C. Kersten* . . . . . 26

Neuerscheinungen . . . . . 27

**WETTBEWERBE**

Friedhof Allschwil. Anstalt Rosegg, Solothurn . . . . . 27

**NEKROLOGE**

L. Daguet . . . . . 27

**VEREINE**

Tagung für elektrische Traktion in London . . . . . 27

S. I. A. Bern, Vortrag Gerber . . . . . 27

S. I. A. Zürich, Vortrag Amstutz . . . . . 28

G. E. P., Vortrag Charrier . . . . . 28

SVMT, Vortrag Huggenberger . . . . . 28

VORTRAGSKALENDER . . . . . 28

## GLASDACH

Ausführung auf Holz, Eisen und Beton + Umdecken gekitteter Glasdächer

**JAKOB SCHERRER SÖHNE**

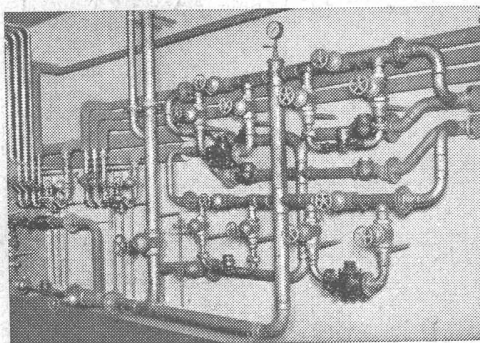
Allmendstrasse 5/7 + Tel. 25 79 80  
 ZÜRICH 2

KITTLOS MIT BLEIBANDEN

## GOLDENBOHM & CO.

Dufourstr. 47

Tel. 32 08 60, 32 47 75



Empfiehet sich speziell für Vorprojekte

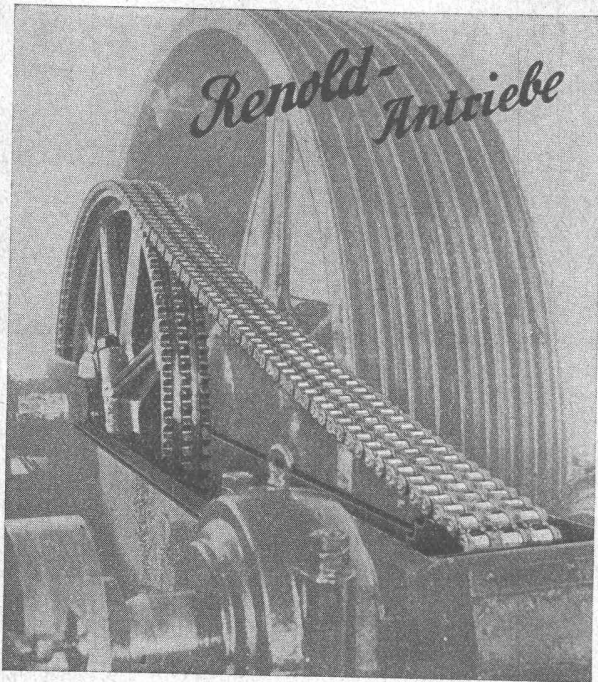
**Sanitäre Installationen**

**Technisches Bureau**

## AUFZÜGE

für Personen - Waren  
 Speisen - Akten  
 mit und ohne Feineinstellung

*Gebauer*  
**ZÜRICH**  
 Birmensdorferstr. 273  
 Telefon 33 21 66



**komplett, normalisiert ab Lager Zürich**  
 Kette für geringste Abnutzung gebaut: Längste Lebensdauer, auch bei hohen Drehzahlen  
 Durchgehend gleichmässige höchste Präzision, Büchsen und Rollen nahtlos: Störungsfrei  
 Räder mit Renoldverzahnung: Ruhiger Lauf  
 Verwenden Sie die britisch- und kontinental-europäisch genormten Ketten: Zu allen Zeiten hier und auf der ganzen Welt Ersatzmöglichkeit

**W. Emil Kunz, Postfach, Zürich 27**  
 Gotthardstrasse 21 - Tel. (051) 25 29 10

**AW**  
**CLICHÉS**  
**ANDERSON & WEIDMANN**  
 ERGELSTRASSE 6 - TEL. 27 08 44  
**Mv**

**isolag**  
 Ausführung sämtlicher Isolierungen gegen Kälte, Wärme, Schall und Erschütterungen  
**ISOLAG, AG FÜR ISOLIERUNGEN**  
 ZÜRICH 2 / ALBISSTRASSE 8 TEL. (051) 45 25 15

Millimeter-Lichtpaus- und Paus-  
**papiere**  
**aerni-leuch, bern**  
 FABRIKATION TECHNISCHER PAPIERE

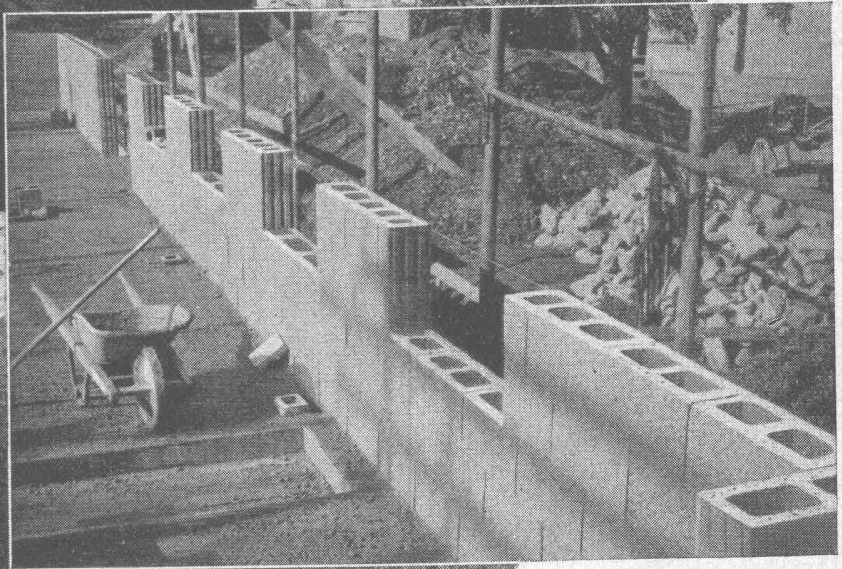
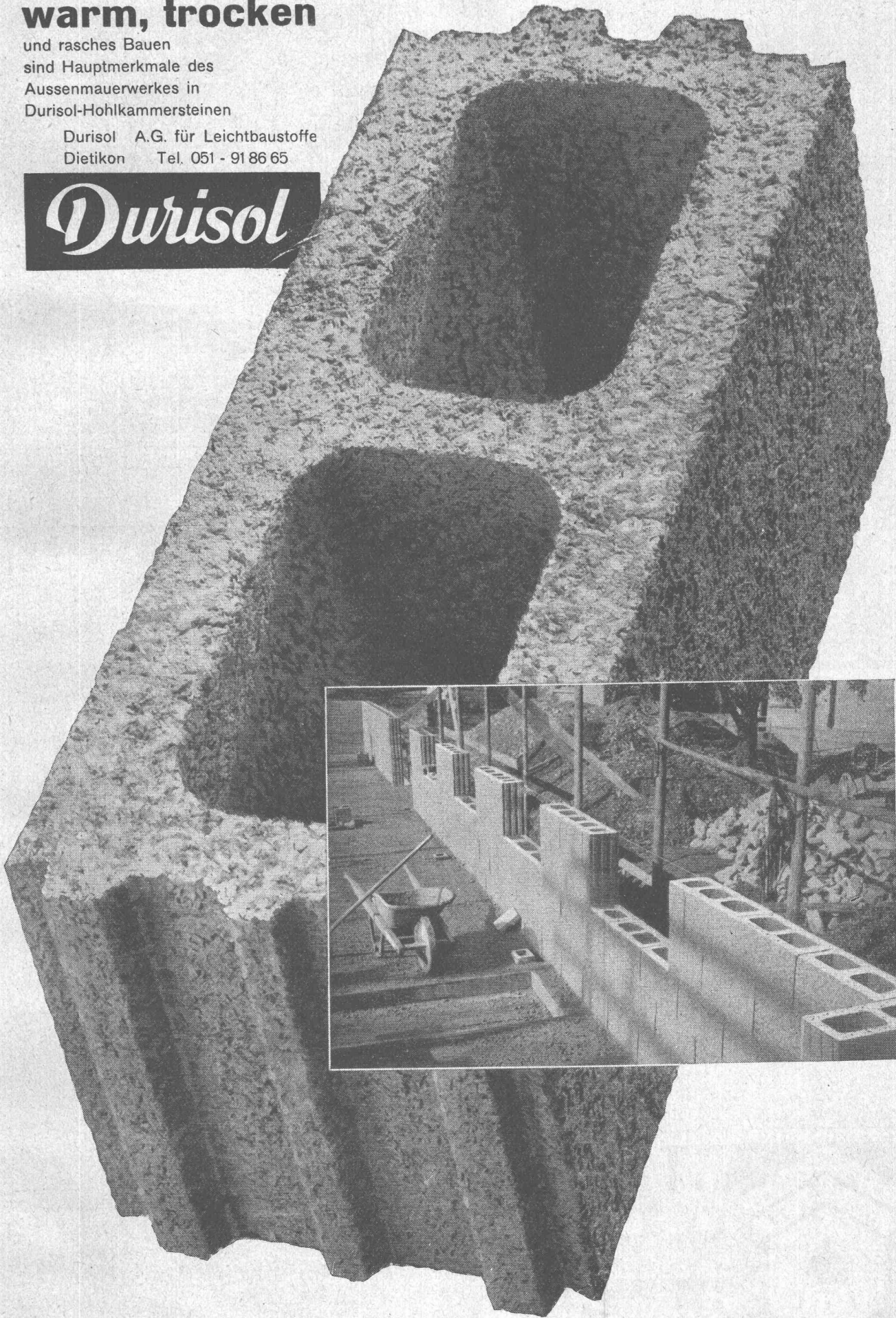
Fabrik für alle Drahtgeflechte  
**EMIL HITZ**  
 ZÜRICH 4  
 Birmensdorferstr. 55  
 Tel. 23 65 42  
 Spezialität: Drahtgewebe in allen Metallen  
 Zweigbetrieb Basel: Ob. Rebgasse 40, Tel. 4 58 92

Gelochte und gepresste Bleche  
**H. HEER & CO.,**  
**OLTEN**  
 Tel. 5 40 29

# warm, trocken

und rasches Bauen  
sind Hauptmerkmale des  
Aussenmauerwerkes in  
Durisol-Hohlkammersteinen

Durisol A.G. für Leichtbaustoffe  
Dietikon Tel. 051 - 91 86 65



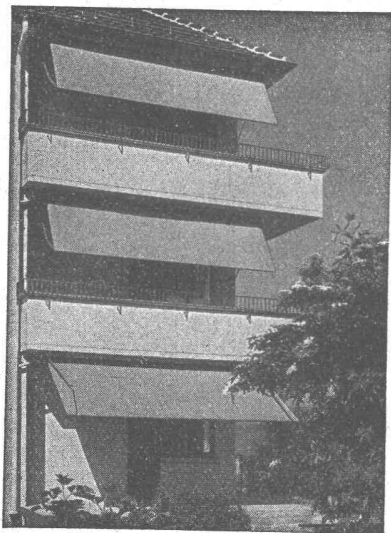


# FERBRIK

Patentiert in allen bedeutenden Ländern

Schalungslose, armierte Tonhohlkörper-Balkendecke, mit oder ohne Ueberbeton. Statisch einwandfrei. Von der EMPA geprüft. Eine vorzügliche Schall- und Wärme-Isolierung. Herstellung der Balken auf dem Bauplatz.

**COMPAGNIE FERBRIK S.A.**  
ZÜRICH 22 ST. PETERSTR. 16 TEL. (051) 27 87 86 POSTFACH 833



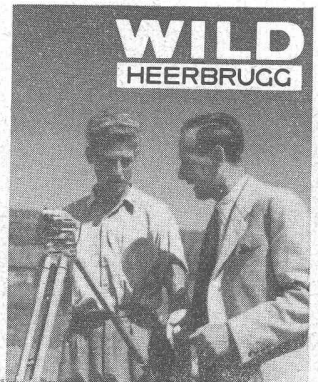
## Schenker-Storen

Schönenwerd (Sol.) Tel. (064) 3 13 52

Vertretungen: Zürich: Tel. (051) 32 65 60  
Basel: Tel. (061) 2 93 81  
Luzern: Tel. (041) 2 99 68  
Lausanne: Tel. (021) 3 45 47  
Lugano: Tel. (091) 2 22 13

### Unsere Ingenieure

geben immer gerne Auskunft über das am besten geeignete Instrument, die Wahl der Messmethoden oder die zweckmässige Organisation von Vermessungsarbeiten. In den modern eingerichteten Fabriken in Heerbrugg steht unsern Kunden ein

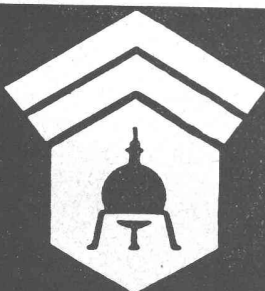


leistungsfähiger

### Reparaturdienst

zur Verfügung. Die Unterstützung durch unsere Fachleute macht es dem Besitzer jederzeit möglich, aus seinem **WILD-Instrument** das Maximum heraus-zuholen.

**Verkaufs-AG. H. Wild's geodät. Instrumente, Heerbrugg**  
Fabriken für Optik und Feinmechanik - Tel. (071) 7 24 33



# Wallerdichte Beläge

Spezial-Unternehmen:

*Frick-Glass, Zürich-Altstetten*

# „So baut man heute“

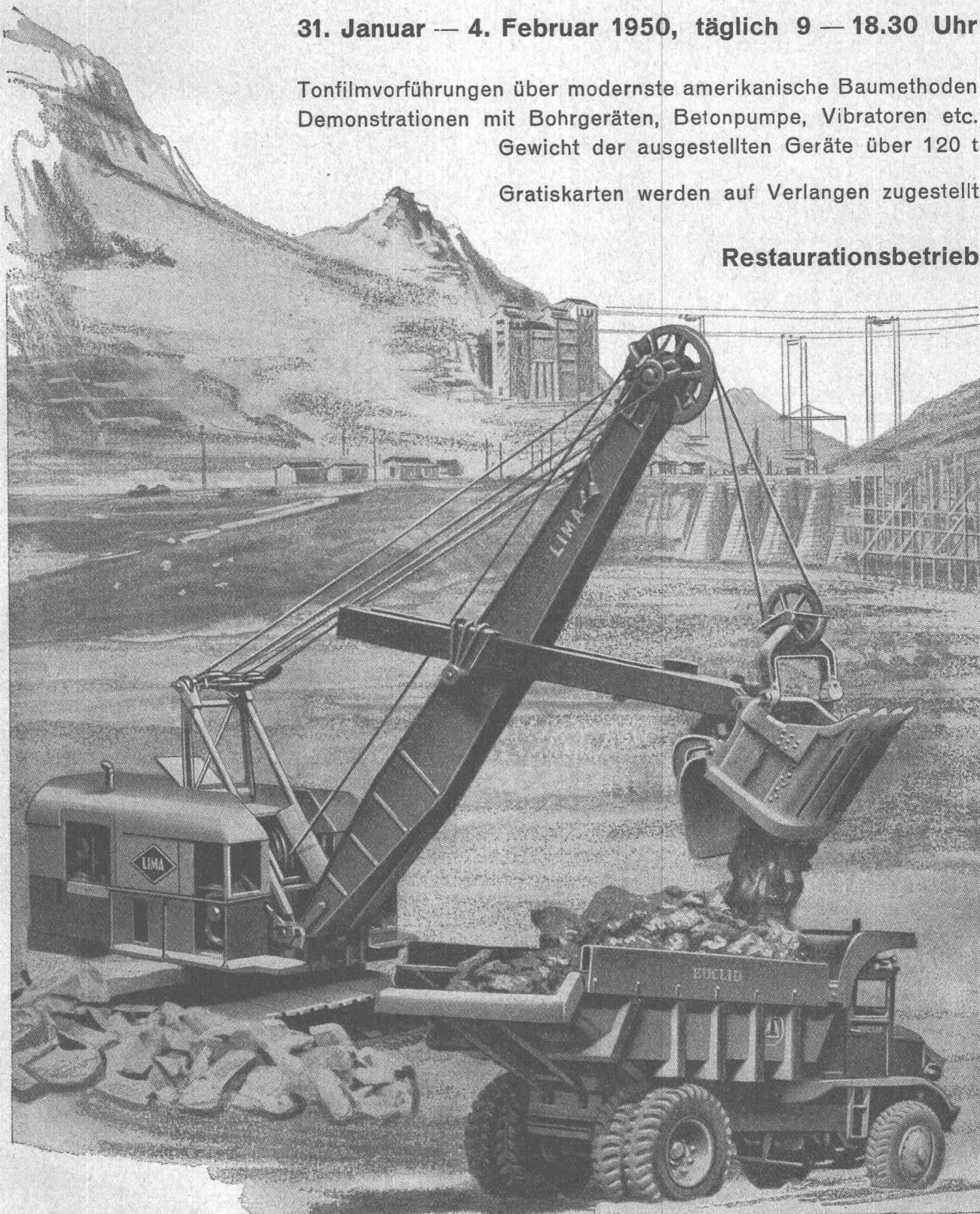
## AUSSTELLUNG im HALLENSTADION

31. Januar — 4. Februar 1950, täglich 9 — 18.30 Uhr

Tonfilmvorführungen über modernste amerikanische Baumethoden  
Demonstrationen mit Bohrgeräten, Betonpumpe, Vibratoren etc.  
Gewicht der ausgestellten Geräte über 120 t

Gratiskarten werden auf Verlangen zugestellt

Restaurationsbetrieb



**Charles Keller · Baumaschinen · Zürich 1**

Telephon (051) 24 33 63

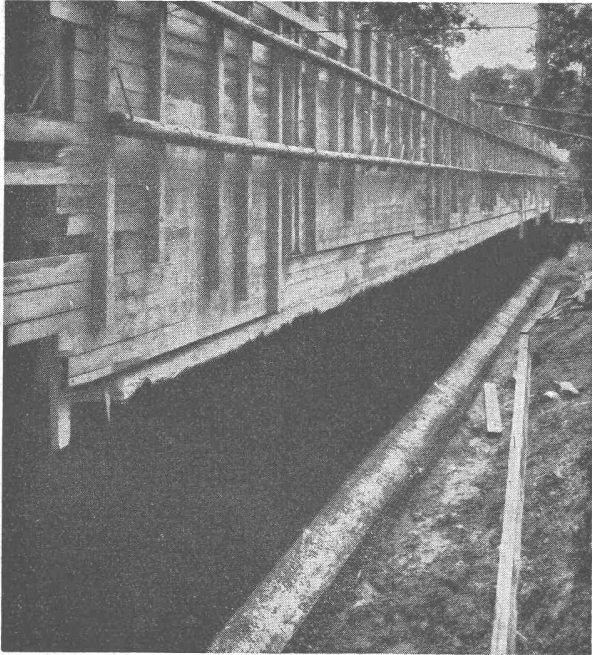
Theaterstrasse 10

Kompressoren, Vibratoren



Pumpen, Walzen etc.

# NEROL bituminöser Isolieranstrich auf Betonmauerwerk



## MEYNADIER

Meynadier & Cie. A. G. Zürich

Vulkanstrasse 110 Telephon 25 52 57

Bern Murtenstrasse 36 Telephon 2 90 51

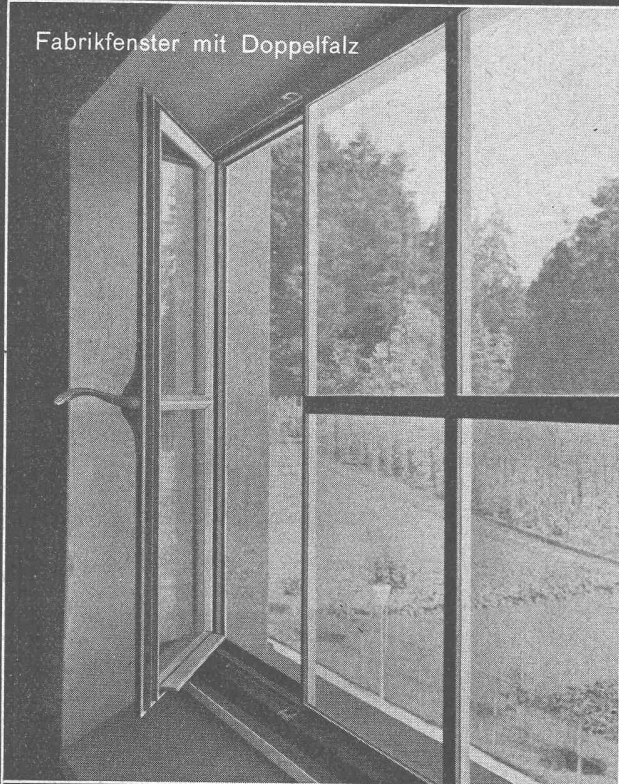
# BAUGARANTIE— VERSICHERUNGEN



## Winterthur UNFALL

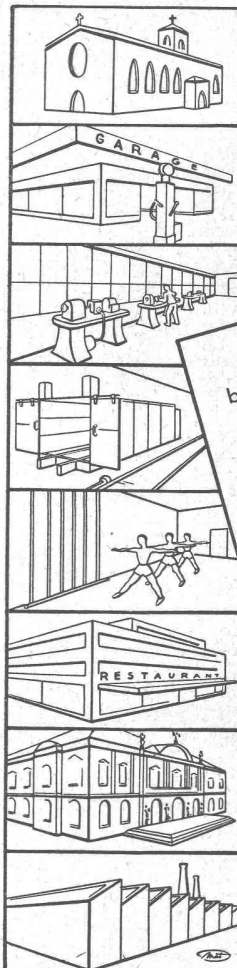
Schweiz. Unfallversicherungs-  
Gesellschaft in Winterthur

Fabrikfenster mit Doppelfalz



## GEILINGER & CO.

Eisenbau-Werkstätten  
WINTERTHUR



# Vencator

PATENTIERTE  
WARMLUFTHEIZUNG

bietet Ihnen folgende Vorteile:

- Rasche und hygienische Heizung
- Grosse Brennstoffersparnis
- Verbrennt alle festen und flüssigen Brennstoffe
- Heizung m. niedriger Temperatur
- Erlaubt Luftkonditionierung
- Keine Gefriergefahr
- Geringe Unterhaltskosten
- Dauerhafte Konstruktion

AUSKUNFT ERTEILT IHNEN

## SOPROCHAR SA

LAUSANNE

TÉL 22 619