

Objektyp: **Advertising**

Zeitschrift: **Schweizerische Bauzeitung**

Band (Jahr): **68 (1950)**

Heft 25

PDF erstellt am: **12.07.2024**

Nutzungsbedingungen

Die ETH-Bibliothek ist Anbieterin der digitalisierten Zeitschriften. Sie besitzt keine Urheberrechte an den Inhalten der Zeitschriften. Die Rechte liegen in der Regel bei den Herausgebern. Die auf der Plattform e-periodica veröffentlichten Dokumente stehen für nicht-kommerzielle Zwecke in Lehre und Forschung sowie für die private Nutzung frei zur Verfügung. Einzelne Dateien oder Ausdrucke aus diesem Angebot können zusammen mit diesen Nutzungsbedingungen und den korrekten Herkunftsbezeichnungen weitergegeben werden. Das Veröffentlichen von Bildern in Print- und Online-Publikationen ist nur mit vorheriger Genehmigung der Rechteinhaber erlaubt. Die systematische Speicherung von Teilen des elektronischen Angebots auf anderen Servern bedarf ebenfalls des schriftlichen Einverständnisses der Rechteinhaber.

Haftungsausschluss

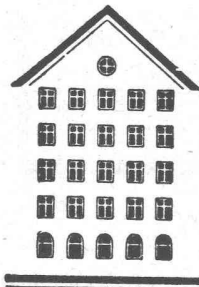
Alle Angaben erfolgen ohne Gewähr für Vollständigkeit oder Richtigkeit. Es wird keine Haftung übernommen für Schäden durch die Verwendung von Informationen aus diesem Online-Angebot oder durch das Fehlen von Informationen. Dies gilt auch für Inhalte Dritter, die über dieses Angebot zugänglich sind.

SCHWEIZERISCHE BAUZEITUNG

WOCHENSCHRIFT FÜR ARCHITEKTUR / INGENIEURWESEN / MASCHINENTECHNIK
REVUE POLYTECHNIQUE SUISSE

ORGAN DES S.I.A. SCHWEIZERISCHER INGENIEUR- UND ARCHITEKTEN-VEREIN
UND DER G.E.P. GESELLSCHAFT EHEMAL. STUDIERENDER DER EIDG. TECHN. HOCHSCHULE
GEGRÜNDET 1883 VON ING. A. WALDNER / HERAUSGEGEBEN VON ING. W. JEGHER

Fenster



Kiefer Zürich

Schindler Aufzüge

Aufzüge- und Elektromotorenfabrik Schindler & Cie. AG. Luzern

HCH. LIER

Deckenheizungen System Crittall

Heisswasser-Heizungen

Umbau bestehender Dampfanlagen
in Heisswasser • Abwärmanlagen

HEIZUNGS-INGENIEUR S.I.A. ZÜRICH 4 Badenerstr. 440 Tel. 23 92 05

Durisol

BAUPLATTEN ohne und mit ARMIERUNG für ISOLIERUNG
AUSFACHUNG, DECKEN- und FLACHDACHKONSTRUKTIONEN
grossflächige DECKENHOURDIS, HOHLBLOCKMAUERSTEINE

DURISOL AG. FÜR LEICHTBAUSTOFFE DIETIKON • TEL. 918665

Verlag

W. Jegher & A. Ostertag, Dianastrasse 5,
Zürich / Tel. 23 45 07 / Postcheck VIII 6110

Postadresse:

Schweiz, Bauzeitung, Postfach Zürich 39

Für den Buchhandel in Kommission bei
Rascher-Verlag, Limmatquai 50, Zürich

Bezugspreise

Einzelheft Fr. 1.50 — Abonnements:

12 Monate		6 Monate		3 Monate	
Schweiz	Ausland	Schweiz	Ausland	Schweiz	Ausland
60.—	66.—	30.—	33.—	15.—	16.50

Für Mitglieder des S. I. A., der G. E. P.
und des Schweiz. Technischen Verbandes,
sowie für Studierende der E. T. H. er-
mässigte Preis-Kategorien nach Tarif.

Anzeigen-Verwaltung

Mosse-Annoncen AG., Limmatquai 94,
Zürich / Tel. 32 68 17 / Postcheck VIII 1027

INHALT

Neuer Heizkostenverteiler	333*
Kilopond und Joule	335
Donaukraftwerk Ybbs-Persenbeug	335*
Die Elektrizitätswirtschaft im Jahr 1949	337
Studententagung «Technik als Schick- salsfrage»	338
Möbellagerhaus Gebr. Kuoni in Zü- rich. Arch. K. Kündig	338*
Für und wider die Rationalisierung	340

MITTEILUNGEN

Jahresversammlungen SEV und VSE	341
WC-Spülkasten. Fernheizleitungen mit Eternit-Schutzrohren. Cliff Quay-Dampfkraftwerk. Instandstel- lung einer Schiffschleuse. Wieder- aufbau von Dünkirchen. Englische Bahnüberführungen in Vorspann- beton. «Bauen und Wohnen»	342

WETTBEWERBE

Schulhäuser Breite und Bocksriet in Schaffhausen. Realschulhaus St. Mar- grethen	342
Saalbau Grenchen	343

NEKROLOGE

G. Leuenberger. C. A. Lang	343*
--------------------------------------	------

LITERATUR

The Story of the Bridge, by F. W. Robins. Druckstossprobleme, von F. Toelke. Kurzes Lehrbuch der elek- trischen Maschinen, von R. Richter. Statistisches Jahrbuch der SBB 1949	344
Neue Sonderdrucke der SBZ	345
Neuerscheinungen	345

VEREINE

S. I. A. Richtlinien für die Anstel- ungsverhältnisse	345
Elektrowirtschaft, Diskussionsver- sammlung	346

VORTRAGSKALENDER	346
----------------------------	-----

Seilbahnen

Transportanlagen aller Art

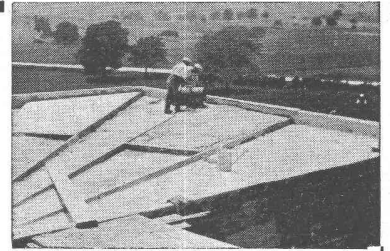


Wir liefern auch alle Einzelteile, sowie Seilwinden für die einfachsten und schwersten Verhältnisse.



MASCHINENFABRIK
STEFFISBURG

Besser isolieren mit

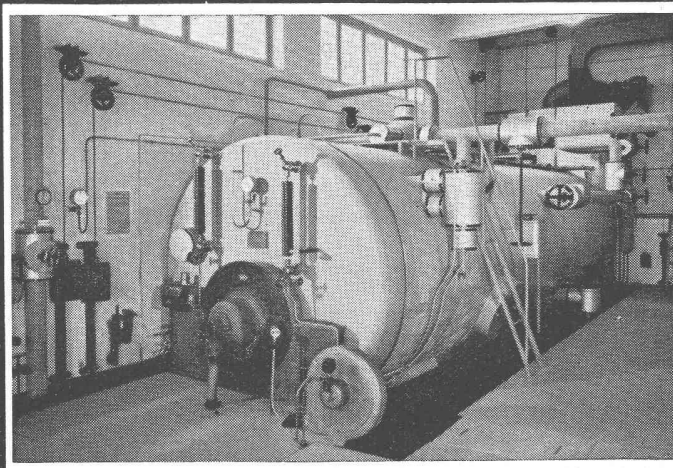


ZELLENBETON

Kleines Gewicht
300 kg/m³
Wärmeleitfähigkeit 0,06—0,07
Vorteilhaft im Preis

Kann auf der Baustelle hergestellt und eingebracht oder in Platten jeder Grösse geliefert werden. — Hervorragende Isolierwirkung. — Speziell für Flach- und Shed-Dächer, Unterlagsböden, Mauer-Isolierungen usw. — Fäulnisfrei, feuerfest und frostsicher.

Prospekte und Offerten durch
FAVRE & Cie. AG.
WALLISELLEN / ZH.
gegr. 1891 Tel. (051) 93 20 11



Industriebedarf

Isolierungen

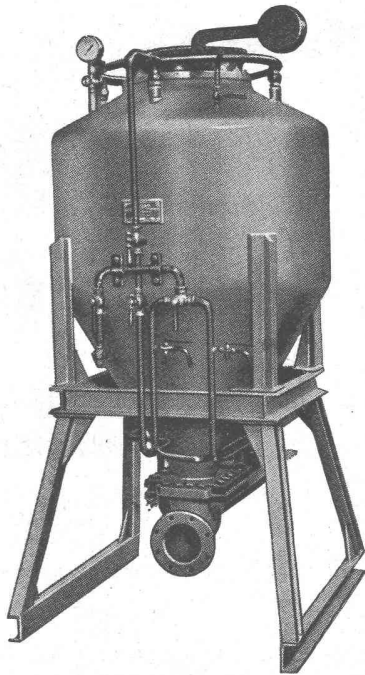
Kälte Wärme Schall

Filterhilfsmittel

Schneider & Co.



Winterthur



Betonier-Pneumatic
zur pneumatischen
Betonförderung

KERAG

R I C H T E R S W I L

Wir liefern:

Rohrleitungen

Druckleitungen für Kraftwerkbau
Pressluftbehälter und -rohre

Für Stollen- und Tunnelbau

Zementinjektionsmaschinen
Betonier-Pneumatic
Zementspritzmaschinen (Gunitkanonen)
Betonnachmischer

Für Strassen- und Hochbau

Asphaltkochkessel mit oder ohne
Sandvorwärmvorrichtung
Holzzementöfen
Bitumenvorwärmer fahrbar

KERAG

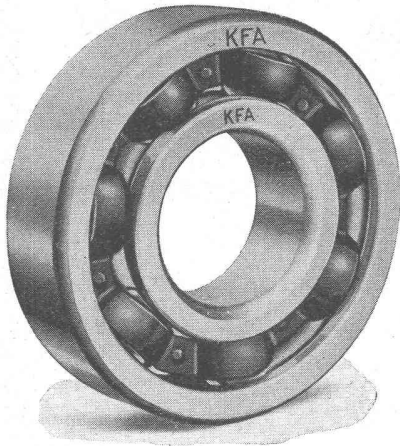
Gegründet 1855

Kesselschmiede
Apparate- und Maschinenbau

RICHTERSWIL

Telefon (051) 96 04 51

KFA



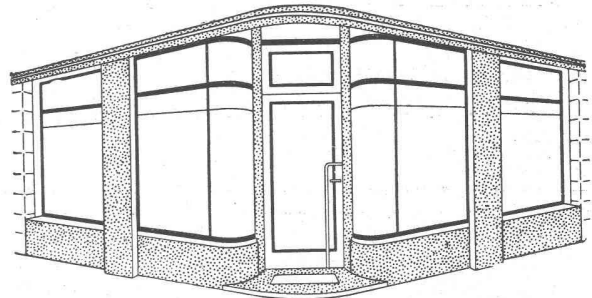
Kugellager

aller Art

KFA Kugellager-Fabrik Arbon AG.
ARBON

Telephon (071) 4 68 33

Pfander



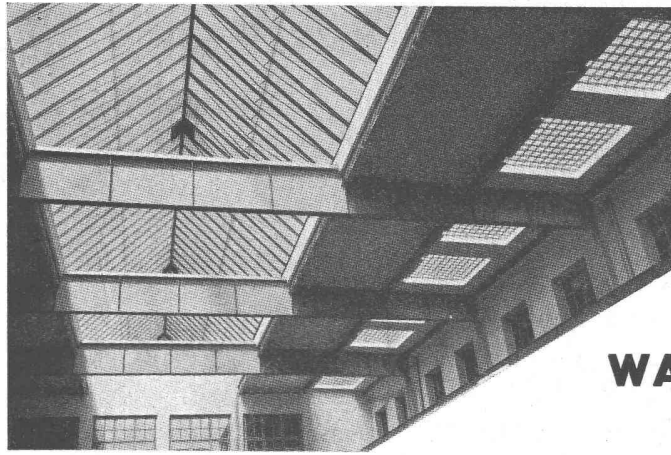
Schaufenster-Anlagen

Neuzeitliche Konstruktionen in allen Metallen
als Spezialität

PFANDER & CO. ZURICH

METALL-KONSTRUKTIONEN

Dübendorfstrasse 227 + Telephon 46 77 33



Kittlose

Glasdächer

Glasbeton-Oberlichter, begeh- und befahrbar

Glasbaustein-Wände

WALTHER & MÜLLER * BERN

Telephon (031) 2 49 12

Wichtig . . .



*für den Erfolg der Renovation Ihres Hauses
ist die*

Entfeuchtung

*des Mauerwerks durch unser patentiertes
Elektro-Osmose-Verfahren «System Ernst»*

ERNST & CO. ST. GALLEN

Zwinglistrasse 6 - Telephon 235 59

Verlangen Sie noch heute unseren Prospekt oder
den unverbindlichen Besuch unseres Vertreters.



Stahl-Türzargen

GC
GEILINGER & CO.

 Eisenbau-Werkstätten
WINTERTHUR


Ventilations-Anlagen
nach eigenen Entwicklungen.
Sämtliche lufttechnischen An-
lagen für Industrie und Gewerbe.
Verlangen Sie unseren Besuch,
wir beraten Sie gerne.

Luftheizungen
Klima-Anlagen

VENTILATOR A.G. STAEFA

 Staefa bei Zürich • Tel. 93.01.36
 Spezialisiert seit 1890


Jetzt ab
Lager
lieferbar

CMC

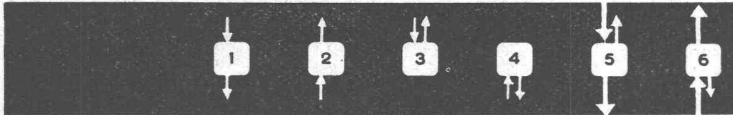
MOTOR- SCHUTZSCHALTER

0.1-15 Amp. 500 Volt

zeichnet sich aus durch - einfache Montage - kleine Abmessungen - Verwendung ohne besondere Vorsicherungen.

Der Schaltereinsatz wird zum Anschliessen der Drähte aus dem Gehäuse herausgenommen. Drähte mit Querschnitten bis 10 mm² können leicht und mit geringstem Zeitaufwand angeschlossen werden. Die Klemmschrauben sind federnd. Die Vorsicherung kann, für sämtliche Einstellbereiche der Ueberstromauslöser, eine Nennstromstärke bis zu 40 resp. 25 Amp. aufweisen, so dass die für die Absicherung der Zuleitung vorhandene Querschnitts-Sicherung normalerweise genügt.

Zuleitung und Abgang können beliebig von oben oder von unten her angeschlossen werden. - Beispiele:



CARL MAIER & CIE. SCHAFFHAUSEN

Fabrik elektrischer Apparate und Schaltanlagen

Telefon (053) 5 38 13

TELA-Kokosfaser-Matten die Bau-Isolation Nr. 1

Die unvergleichlichen TELA-Matten als Isolation gegen Wärme, Kälte und Schall sind wieder lieferbar! Für TELA-Matten werden reine Kokosfasern und kein Ersatzmaterial verwendet, die einzigartig enge Steppung verhindert ein Absacken des Materials, daher gleichmässige und dauerhafte Isolation. Wegen der nie erlahmenden Elastizität der Fasern als Trittschallisolation (schwimmende Böden) besonders geeignet. (Vorsicht vor Nachahmungen)

Alleinfabrikanten:

C. GARTENMANN & CIE. AG.

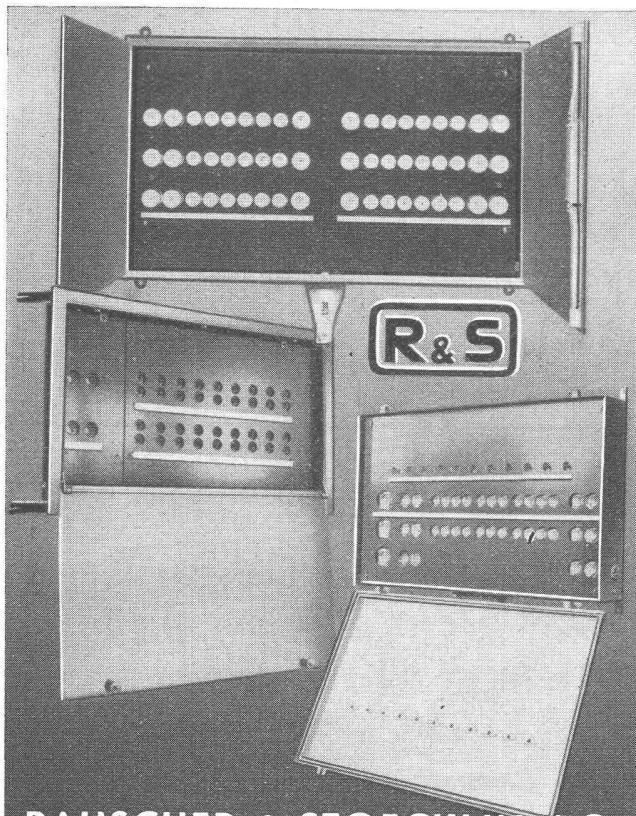
Bern, Laubeggstr. 22, Tel. (031) 24884/85 - Zürich, Seestr. 92, Tel. (051) 23 60 55

GARTENMANN ISOLATIONEN

FRIGORIT KORK

isoliert besser

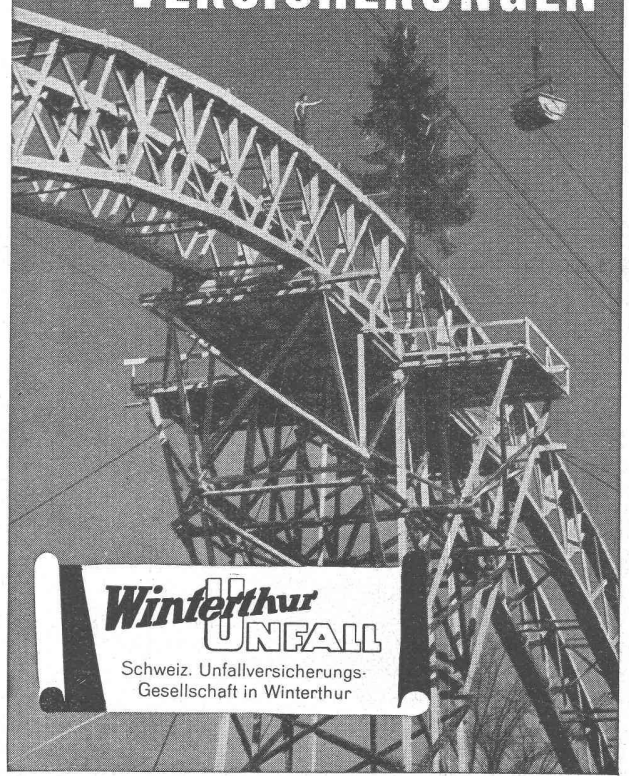
**Korksteinwerke AG
Käpfnach-Horgen**



**RAUSCHER & STOECKLIN AG
SISSACH**

FABRIK ELEKTRISCHER APPARATE UND TRANSFORMATOREN

**BAUGARANTIE—
VERSICHERUNGEN**



**Winterthur
UNFALL**

Schweiz. Unfallversicherungs-
Gesellschaft in Winterthur

**MINERALÖL-TANKS AUS EISENBETON
SYSTEM BORSARI**

STEHEN SEIT 40 JAHREN UNUNTERBROCHEN IM GEBRAUCH
KEIN KORRODIEREN KEIN ROSTEN

HEIZÖL-TANKANLAGEN

FÜR HANDEL, INDUSTRIE, GESCHÄFTSHÄUSER, VILLEN

TEL. (051) 24 96 18

BORSARI & Co. ZOLLIKON-ZÜRICH

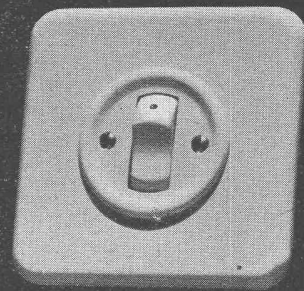
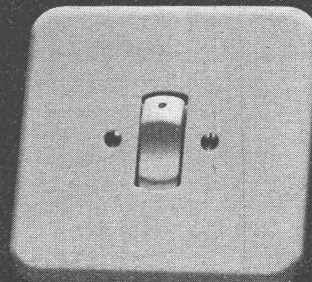
GEGR. 1873

Die neuen Unterputz-Kippschalter
Serien 7140 / 7540

Feller



Adolf Feller AG, Horgen Fabrik elektrischer Apparate



-norm- Gitter- und Stabschuhroste

-norm- Kellerfenster

-norm- Brief- und Milchkasten

-norm- Kohleneinwürfe

METALLBAU AG ZÜRICH 9

norm

Bauteile

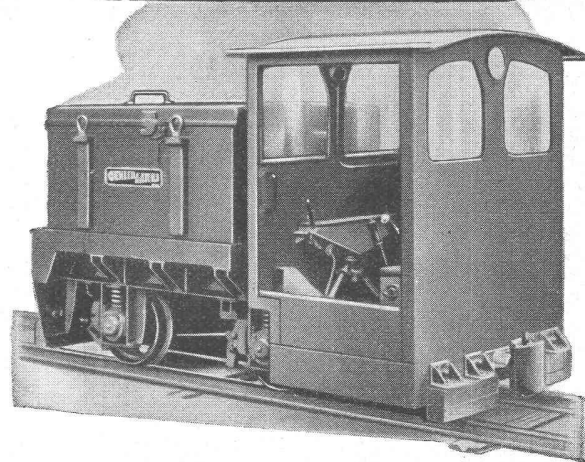
Telephon (051) 27 06 75

Akkumulatoren-Lokomotiven

für Industrie-, Feld- und Grubenbahnen sind billig im Betrieb, leicht zu bedienen und unbedingt betriebssicher und zuverlässig. Verlangen Sie unsere ausführliche Offerte.

OEHLER AARAU

EISEN- UND STAHLWERKE OEHLER & CO. A.-G. AARAU
Tel. 2 25 22



MEIDINGER

Schrauben-Ventilatoren modernster Bauart, mit tragflächenförmig profilierten, im Stillstand verstellbaren Laufschaufeln

H. Meidinger & Cie.
Basel 4 Tel. (061) 29765

ELEKTROZÜGE

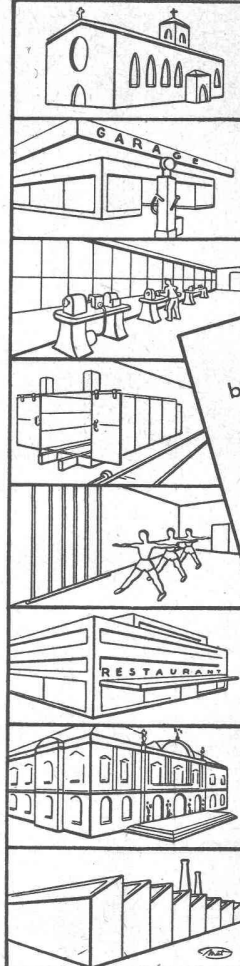


R. STAHL
Maschinenfabrik
STUTT GART

Elektrozüge bis 10000 kg Tragkraft
Moderne Laufkran-Anlagen
Hängekrane und Hängebahnen

MERK

Generalvertretung für die Schweiz
HANS MERK Konstruktionswerkstätte FRAUENFELD Tel. (054) 72437



Vencator

PATENTIERTE WARMLUFTHEIZUNG

bietet Ihnen folgende Vorteile:

- Rasche und hygienische Heizung**
- Grosse Brennstoffersparnis**
- Verbrennt alle festen und flüssigen Brennstoffe**
- Heizung m. niedriger Temperatur**
- Erlaubt Luftkonditionierung**
- Keine Gefriergefahr**
- Geringe Unterhaltskosten**
- Dauerhafte Konstruktion**

AUSKUNFT ERTEILT IHNEN

SOPROCHAR SA

LAUSANNE TEL 22619

Ditto-Gelatine-Verfahren



zum Vervielfältigen v. Kleinauflagen

einfach und sauber
mehrere Farben in einem Abzug
Hand- und Maschinenschrift mit Bleistift, Tinte, Carbon, Farbband
Apparate ab Fr. 65.—

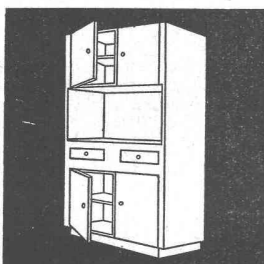
Prospekte und Vorführung unverbindlich durch die
Ditto-Generalvertretung für die Schweiz **ZÜRICH**
Hirschengraben 82 Telephone (051) 34 1632

Oerlikon-

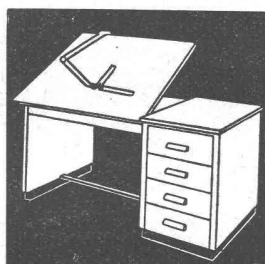
Pressmantel-Elektroden

werden für Kraftwerkbauten
mit Vorliebe verwendet

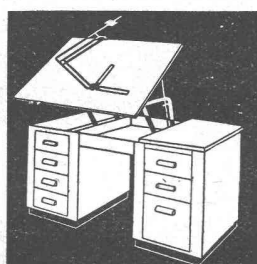
ELEKTRODENFABRIK
der Werkzeugmaschinenfabrik Oerlikon
Bührlé & Co., Zürich 50
Birchstrasse 230 - Tel. 46 65 50



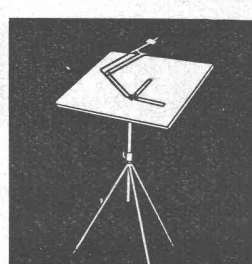
NORM-KÜCHENMÖBEL
Türen und allgemeine
Bauschreinerarbeiten



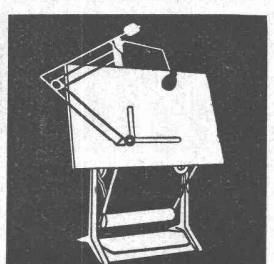
RWD-ARCHITEKT
11 Typen Pulte
vertikal ab Fr. 175.—



RWD-HOVEKO
vertikal und horizontal
4 Typen ab Fr. 470.—



RWD-REX und PERFEKT
Ständer ab Fr. 60.—
Apparate ab Fr. 75.—



RWD-EXACTA
Kompl. Garnitur
ab Fr. 650.—