

Objektyp: **Advertising**

Zeitschrift: **Schweizerische Bauzeitung**

Band (Jahr): **68 (1950)**

Heft 25

PDF erstellt am: **12.07.2024**

Nutzungsbedingungen

Die ETH-Bibliothek ist Anbieterin der digitalisierten Zeitschriften. Sie besitzt keine Urheberrechte an den Inhalten der Zeitschriften. Die Rechte liegen in der Regel bei den Herausgebern. Die auf der Plattform e-periodica veröffentlichten Dokumente stehen für nicht-kommerzielle Zwecke in Lehre und Forschung sowie für die private Nutzung frei zur Verfügung. Einzelne Dateien oder Ausdrucke aus diesem Angebot können zusammen mit diesen Nutzungsbedingungen und den korrekten Herkunftsbezeichnungen weitergegeben werden. Das Veröffentlichen von Bildern in Print- und Online-Publikationen ist nur mit vorheriger Genehmigung der Rechteinhaber erlaubt. Die systematische Speicherung von Teilen des elektronischen Angebots auf anderen Servern bedarf ebenfalls des schriftlichen Einverständnisses der Rechteinhaber.

Haftungsausschluss

Alle Angaben erfolgen ohne Gewähr für Vollständigkeit oder Richtigkeit. Es wird keine Haftung übernommen für Schäden durch die Verwendung von Informationen aus diesem Online-Angebot oder durch das Fehlen von Informationen. Dies gilt auch für Inhalte Dritter, die über dieses Angebot zugänglich sind.



TURMDREHKRANE

ORIGINAL WOLFF-HEILBRONN

Neueste Konstruktionen mit bedeutenden Verbesserungen, automatischem Überlastungsschutz.

5 verschiedene Modelle von 16 bis 30 m Ausladung und 900/3000 kg resp. 2000/6000 kg Tragkraft.

Kurze Lieferfristen!

Alleinverkauf für die Schweiz nur durch

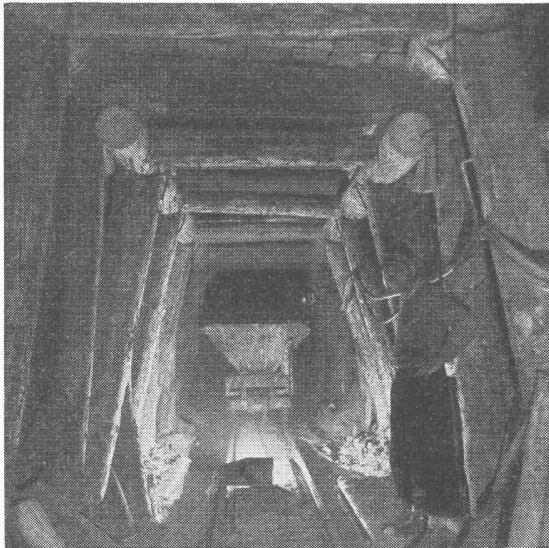
Robert Aebi & Cie AG Zürich

Telephon (051) 23 17 50

Zweigniederlassungen:

Zollikofen Telephon (031) 7 01 06

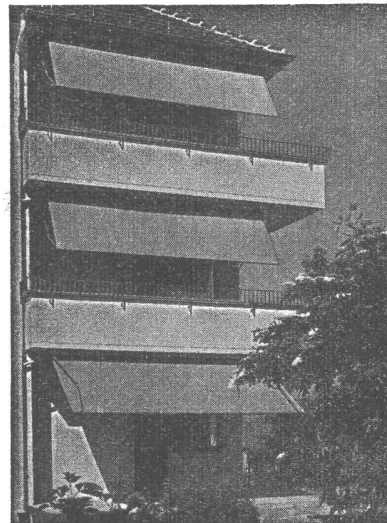
Genf Telephon (022) 4 77 78



Stollen mit schwerem Einbau

Stuag

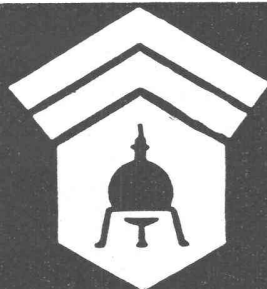
Schweiz. Strassenbau- und Tiefbau-Unternehmung A.G.



Schenker-Storen

Schönenwerd (Sol.) Tel. (064) 3 13 52

Vertretungen: Zürich: Tel. (051) 32 65 60
 Basel: Tel. (061) 2 93 81
 Luzern: Tel. (041) 2 99 68
 Lausanne: Tel. (021) 3 45 47
 Lugano: Tel. (091) 2 22 13



Wallerdichte Beläge

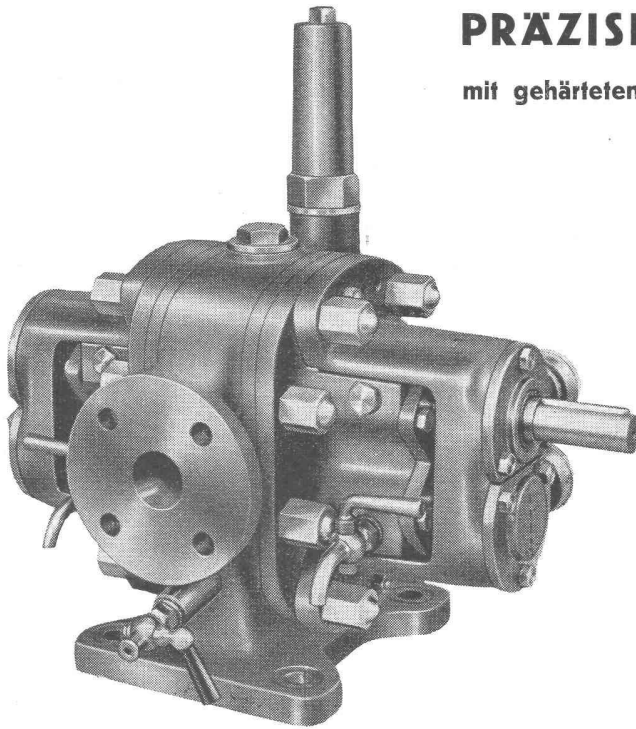
Spezial-Unternehmen:

Frick-Glass, Zürich-Altstetten

Die bewährten

**MAAG-
PRÄZISIONS-ZAHNRADPUMPEN**

mit gehärteten und geschliffenen Rädern



finden in allen Industriezweigen Verwendung zur Förderung von schmierenden und nichtschmierenden, dünn- und dickflüssigen Substanzen. Fördermengen bis 6000 l/min.

Beste Referenzen

MAAG-ZAHNRÄDER A.-G. ZÜRICH**ZENTRALE
TEMPERATURMESSUNG**

für Hotels, Spitäler, Schulhäuser, Verwaltungsgebäude usw.

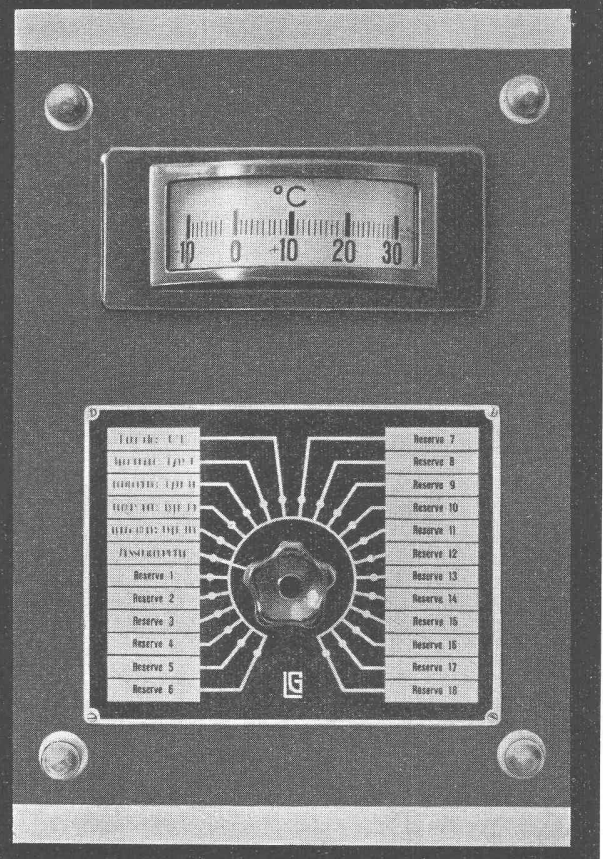
Die wertvollste Fern-Temperaturmess-Einrichtung.

Elektrische Widerstands-Thermometer sind in Räumen verteilt und geben an einer Zentralstelle (z.B. Zentralheizungsraum) die einzelnen Raumtemperaturen bekannt.

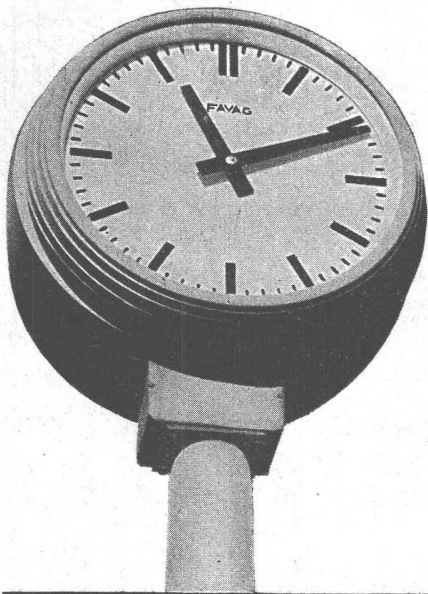
Prospekte und Offerten durch

LANDIS & GYR AG. ZUG

In 2528



ELEKTRISCHE UHREN



FAVAG

Fabrik elektrischer Apparate AG.
NEUCHÂTEL

Rioli's
Schwimmbassin



hellblauer oder meergrüner Schutzanstrich
wetter-, wasser-, säure- und laugenfest

Wallisellen (Zch.)
Tel. (051) 93 2114

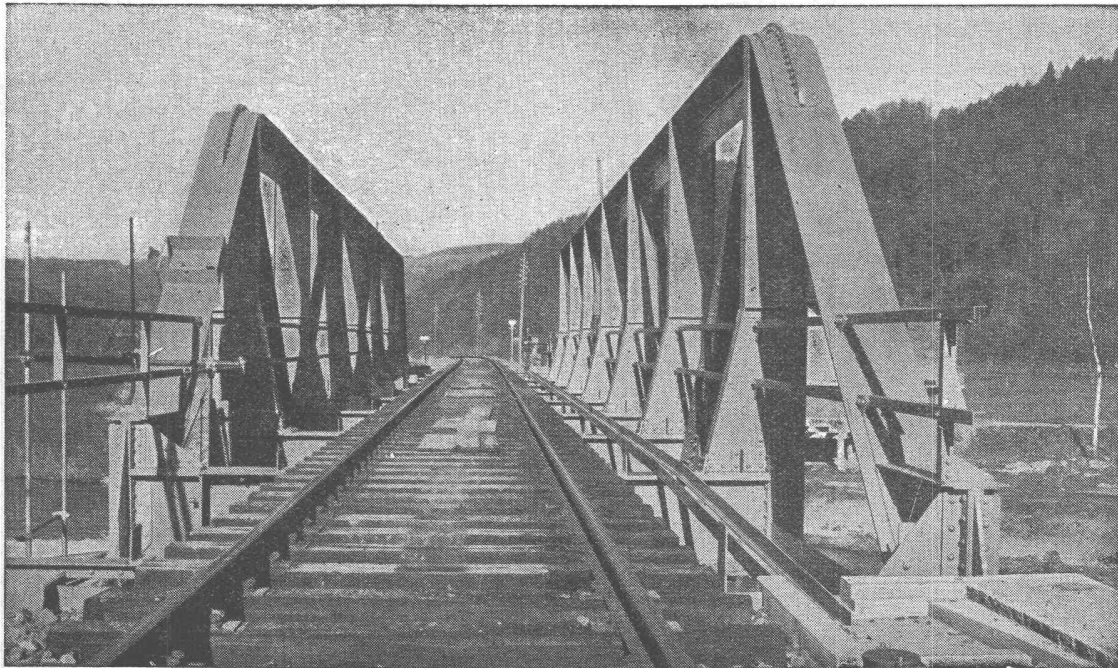
BAUTENSCHUTZ
SIEGFRIED
keller co

HANS HÜBSCHER, SCHAFFHAUSEN

MASCHINEN- UND STAHLBAU

EBNATSTRASSE 131

TELEPHON 5 35 19



Tössbrücke Wila

EIN NEUER SERVICE FÜR BESSERE WANDBELÄGE

Von unseren sechs Fachleuten stellen wir vor:



OTTO MÜLLER, ZUG
 Bahnhofstrasse 44 Telefon (042) 4 16 81
 Seit 1928 Baumeister, Absolvent verschiedener Fachkurse und der Kunstgewerbeschule. Von 1938 bis 1948 eigenes Malergeschäft in Zug.

Hunderte von Architekten, Bauherren und Firmen sind durch unsere Fachleute mit jahrzehntelanger Erfahrung beraten worden. Auch Ihre Probleme im Oberflächenschutz löst der

UNITRADE
 Zürich
SERVICE

UNITRADE AG., TIEFENHÖFE 10, TEL. 27 02 20

ZENTRIFUGAL-PUMPEN
 für Industrie- und Bauzwecke
 Saughöhe bis 9 Meter ohne Bodenventil
 Grösste Betriebssicherheit

Selbstansaugend

HÄNY & CIE PUMPENFABRIK MEILEN
 GEGRÜNDET 1875

FENSTER

nach Normen und Spezialmassen

- solid
- vorteilhaft
- kurzfristig

liefert leistungsfähige Landglaserei
 Verlangen Sie Offerte

Th. Kägi - Hombrechtikon
 Tel. (055) 28236

MD

Stahlhochbau
 Statische Berechnungen
 und Ausführung

GAUGER

Gauger & Co. A.G. Zürich

Union

Brief- und Milchkasten Mauerkassen

Union-Kassenfabrik AG.
 Postfach Zürich 40
 Telefon (051) 25 17 58
 Verlangen Sie Prospekt Nr. 49

Schweizer Mustermesse
 Halle X, Stand 3735

Neue Modelle

TRUMA

WARMLUFT

LUFTHEIZAPPARATE Ventilatoren

FILTER Klimaaggregate

LÜFTUNGSANLAGEN

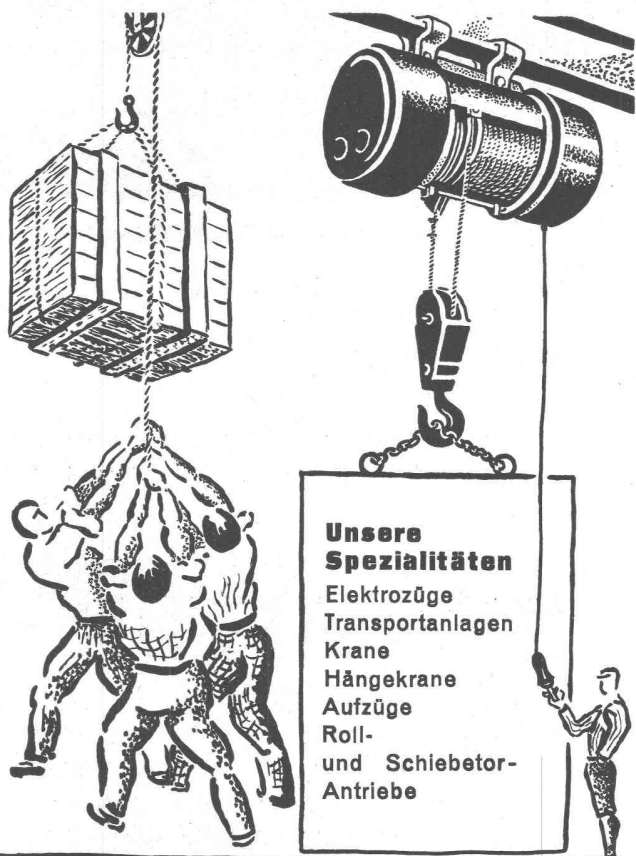
TechnicAir

GENERALVERTRETER DER A.B. SVENSKA FLÄKTFABRIKEN SCHWEDEN
 TECHNICAIR S.A. - RUE D'ITALIE 9 - TÉL. (022) 5 33 92 - GENÈVE

GLASDÄCHER

in kittlosem System „KULLY“

GLASDACHWERKE OLTEN
 A. KULLY, Dipl.-Ing., OLTEN GEGRÜNDET 1854
 TEL. 539 01 und 02



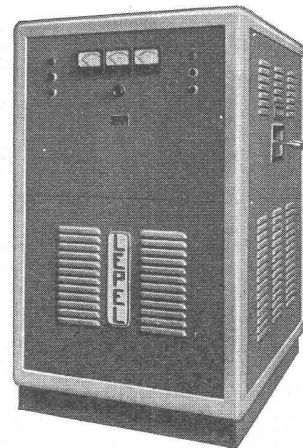
Unsere Spezialitäten
 Elektrozüge
 Transportanlagen
 Krane
 Hängekrane
 Aufzüge
 Roll- und Schiebeter-Antriebe

UTO AUFZUG-u.KRANFABRIK A.G.
 ZÜRICH-ALTSTETTEN Tel.255310

Induktive Erhitzung von Metallen mit Hochfrequenz

Funkenstrecken- sowie Röhren-Generatoren

Lepel



Leistungen von 2 bis 30 kW

Preise von 7000 bis 34000 Fr.

Verbessern und verbilligen Sie Ihre Produktion!



ARDAG
 ZÜRICH

Gartenstrasse 26

**Kundenversuche
 Beratungen
 Lohnaufträge**

Telefon (051) 27 43 93

KRIENS
Bell

Stahlhochbau
Brückenbau

KRIENS
Bell

AG. DER MASCHINENFABRIK VON THEODOR BELL & Co., KRIENS-LUZERN

STS

Schweizer. Technische Stellenvermittlung
Service Technique Suisse de placement
Servizio Tecnico Svizzero di collocamento
Swiss Technical Service of employment

ZÜRICH, Beethovenstr. 1, Tel.: 23 54 26, Telegr.: STSINGENIEUR
 ZÜRICH. - Für Arbeitgeber kostenlos, Für Stellensuchende Einschreib-
 gebühr 3 Fr. für 3 Monate. Bewerber wollen Anmeldebogen verlangen.
 — *Auskunft* über offene Stellen und *Weiterleitung* von Offerten
 erfolgt *nur gegenüber Eingeschriebenen*.

INDUSTRIE-ABTEILUNG

- 361 **Heizungstechniker** mit theoretischen Kenntnissen und prakti-
 schen Erfahrungen im Heizungs- und Lüftungsfach; ferner **Ma-**
schinentechniker mit Werkstattpraxis im Apparatebau und Blech-
 konstruktionen als Assistent. Zentralschweiz.
- 363 **Dipl. Ingenieur**, Betriebswissenschaft mit Praxis als Assistent.
 Zürich.
- 365 **Ingénieur ou technicien** connaissant installations chauffage cen-
 tral et plomberie. Oran (Algérie).
- 367 **Konstrukteure** mit Erfahrungen in Leichtmetall- oder Flugzeug-
 bau. Nordostschweiz.
- 369 **Heizungstechniker** mit Praxis für Zentralheizungsanlagen, bald-
 digst. Zürich.

373 **Dipl. Maschinentechniker** mit Praxis im Hebezeug- oder allge-
 meinen Maschinenbau. Ostschweiz.

BAU-ABTEILUNG

- 876 **Hochbautechniker** mit Praxis für Büro. Eintritt Juli/August 50.
 Kt. Bern.
- 878 **Dipl. Bauingenieur**, Statiker mit Praxis in Eisenbetonarbeiten.
 Baldigst. Zentralschweiz.
- 886 **Architekt oder Hochbautechniker** mit Praxis für Mitarbeit bei
 einem Wettbewerb und Ausführung eines Kirchenbaus. Fran-
 zösisch erwünscht. Eintritt anfangs Juli 50. Westschweiz.
- 888 **Architekt oder Hochbautechniker** mit Praxis für Büro. Bewerber
 mit Deutsch, Französisch. Luxemburg.
- 890 **Dipl. Bauingenieur** mit Praxis für Berechnungen und Konstruk-
 tionen im Eisenbetonbau. Zürich.
- 892 **Ingénieur dipl. ayant pratique** dans la construction des bâtiments
 et des ouvrages en béton armé. De préférence Suisse romand.
 Algérie. Offres sur formulaires avion du S.T.S. en langue fran-
 caise.
- 898 **Hochbautechniker** mit Praxis für Projekt, Werk- und Detail-
 pläne, nur Büro. Baldigst. Zürich.
- 894 **Dipl. Bauingenieur** mit Bauplatzpraxis und französischen Sprach-
 kenntnissen für Baustelle. Baldigst. Nordwestschweiz.
- 900 **Eisenbeton- event. Tiefbautechniker** für Projekte und Ausführun-
 gen von Eisenbeton- und Tiefbauarbeiten. Nordwestschweiz.

GLASDACH

KITLOS MIT BLEIBANDEN

Ausführung auf Holz, Eisen und Beton
 Umdecken gekitteter Glasdächer

JAKOB SCHERRER SÖHNE

Allmendstr. 5/7, Tel. 25 79 80 ZÜRICH 2

Schweizerische Holzbauprämiierung der LIGNUM 1950

Die LIGNUM beabsichtigt, durch eine Prämiierung bereits projektierter oder ausgeführter Bauten, sowie von monographischen Auswertungen die zweck- und sinnvolle Anwendung des Holzes im Bauwesen zu fördern.

Die Prämiierung beschränkt sich auf 5 Kategorien von Hochbauten oder Teile von solchen (unter Ausschluß eigentlicher Ingenieurbauten) und eine Sonderkategorie kritisch-analytischer Einzeldarstellungen.

Teilnahmeberechtigt sind die am Holzbau interessierten Fachleute und Firmen mit Wohnsitz oder Geschäftsniederlassung in der Schweiz, mindestens seit 1. Januar 1948. Kollektivfirmen und Bauämter gelten als ein Bewerber.

Dem Preisgericht stehen für die Prämiierung von Einsendungen und Ankäufen insgesamt Fr. 20 000.— zur Verfügung.

Eingabetermin: 15. November 1950.

Das ausführliche Prämiierungsprogramm kann auf der Geschäftsstelle der LIGNUM, Zürich 1, Börsenstrasse 21, gegen Bezahlung von Fr. 2.— bezogen werden. Zustellung per Post erfolgt gegen Einzahlung dieses Betrages auf Postcheckkonto VIII 25 167 «Holzbau-Prämiierung der Lignum 1950», Zürich 1.

LIGNUM
 Schweizerische Arbeitsgemeinschaft
 für das Holz

Die Geschäftsstelle

Gesucht auf Ingenieurbüro im Kanton Zürich ein tüchtiger

Tiefbautechniker oder Bauingenieur

für Kanalisationen, Strassenbau, Trottoirs. Of-
 ferten unter Chiffre ZW 6386 an Mosse-Annoncen
 AG., Zürich 23.

Aktiengesellschaft
 Brown, Boveri & Cie.
 Baden

Als Stellvertreter und Nachfolger unseres
 derzeitigen Betriebsleiters der Hilfsbetriebe
 suchen wir einen

INGENIEUR

der nebst reicher Erfahrung im Bau und Un-
 terhalt grosser Anlagen der Maschinenindu-
 strie über entsprechende Eigenschaften ver-
 fügt, die vielseitigen Aufgaben eines solchen
 Postens absolut selbständig und mit Takt zu
 erfüllen.

Handschriftliche Offerten mit Zeugnisab-
 schriften und Photo sind zu richten an das

Personalbureau der
 AG. Brown, Boveri & Cie.
 Baden

Badewannen

zum Einbauen, aus Gusseisen, fabrikneu, weiß
 emailliert, Aussenmasse: 1675 × 725 mm, mit
 Ventil, zu Fr. 200.— pro Stück + Wust, ab Sta-
 tion gegen Kassazahlung. Bestellungen erbeten
 an **Telephon (061) 3 08 48.**

Wir suchen für das Kantonsingenieurbureau
Herisau

2 dipl. Tiefbautechniker

für Projektierungsarbeiten, Bauführungen im allgemeinen Tiefbau, Straßenbau, Wildbachverbauung, Beihilfe im Straßenunterhaltsdienst.

Gehalt: Fr. 8200.— bis Fr. 10 200.— plus 10 % Teuerungszulage. Praxisjahre werden angerechnet. Pensionsberechtigung, Spesenvergütung.

Bewerber, die sich über eine genügende Praxis ausweisen können, wollen ihre Offerte bis zum 13. Juli 1950 an die Kant. Baudirektion in Stein (App.) richten, unter Beilage von Zeugnisabschriften, Lebenslauf, Photo, Angabe von Eintrittstermin und Gehaltsansprüchen.

Die Baudirektion von Appenzell A. Rh.

Städtisches Elektrizitätswerk sucht **ELEKTRO-INGENIEUR** oder **-TECHNIKER** als

Betriebsleiter-Stellvertreter

Bewerber mit Kenntnissen im Bau, Projektierung und Unterhalt von Freileitungs-, Kabel- und Schaltanlagen, mit Betriebserfahrung und Fähigkeit, einem Mitarbeiterstab vorzustehen, erhalten den Vorzug. Zum mindesten wird aber eine mehrjährige Praxis in einem Versuchslokal und Konstruktionsbureau elektr. Apparate oder Schaltanlagen verlangt.

Bei Bewährung besteht Aussicht, in einigen Jahren zum Betriebsleiter befördert zu werden.

Interessenten im Alter von nicht über 35 Jahren werden gebeten, ihre Offerten unter Beilage von Zeugnisabschriften, Angabe der bisherigen Tätigkeit und der Lohnansprüche an die **Direktion der Städtischen Werke Baden** zu richten. Eingabefrist bis spätestens 3. Juli 1950.

Gesucht auf Architekturbüro S. I. A. in der Nähe von Zürich

1-2 Bautechniker

Offerten unter Chiffre ZM 6559 an Mosse-Annoncen AG., Zürich 23.

Gesucht in Architekturbüro nach St. Gallen

1 Bauzeichner 1 Bautechniker oder Architekt

mit gut abgeschlossener Fachschule, für die Bearbeitung von Kino-, Geschäfts- und Wohnhaus-Neubauten. Bei Eignung gut bezahlte Dauerstelle. Offerten mit Photo und Zeugnisabschriften sind zu richten an Postfach 1127, St. Gallen.

Grössere Stahlbaufirma sucht

dipl. Ingenieure ETH od. EPL

mit Praxis im Stahlbau, als

ersten Statiker und Statiker

sowie gut ausgewiesene

Stahlbau-Zeichner

Offerten mit Lebenslauf, Zeugnisabschriften, Photographie und Gehaltsansprüchen, sowie Angaben über den frühesten Eintrittstermin, sind zu richten unter Chiffre ZB 1153 an Mosse-Annoncen AG., Zürich 23.

Gesucht zum baldigen Eintritt

Bauingenieur

für die Bauleitung einer grossen Seilbahn. Bewerbungen sind unter Beilage der nötigen Ausweise über Studien und praktische Tätigkeit zu richten an die

Maggia-Kraftwerke AG., Locarno

Gesucht in Ingenieurbüro in Zürich, für Projektierung und Bauleitung von Wasserkraftanlagen, Wasserversorgungen, Kläranlagen, Kanalisationen und allgemeinen Tief- und Wasserbau, tüchtiger und initiativer

Bau-Ingenieur

mit Baupraxis im Tiefbau und guter Befähigung im Projektieren von grösseren Wasserbauten. Offerten mit Lebenslauf, Zeugnissen und Gehaltsansprüchen unter Chiffre ZC 6552 an Mosse-Annoncen AG., Zürich 23.

BAUFUHRER

für öffentliche Grossbaute im Zürich gesucht, mit Antritt auf zirka August 1950. Es kommt nur eine tüchtige und erfahrene Kraft mit erstklassigen Referenzen in Frage. Gefl. Offerten mit Lebenslauf, Zeugnisabschriften und Gehaltsanspruch unter Chiffre ZL 1266 an Mosse-Annoncen AG., Zürich 23.

Der Stellen-Anzeiger

Ist ein Gradmesser des Vertrauens, welches Fachwelt und Leserschaft einem Blatte entgegenbringen

BAUINGENIEUR

mit zwei Jahren Praxis in ungekündigter Stellung als Statiker tätig, **sucht** neuen Arbeitskreis in Tiefbau-Unternehmen oder Ingenieur-Bureau.

Offerten unter Chiffre **B 37756 AL** an **Publicitas Bern**.

Junger

dipl. Bautechniker

(Winterthur) versiert in allen einschlägigen Arbeiten, **sucht** auf Anfang August arbeitsreiche Stelle. Offerten unter Chiffre **Z N 6556** an **Mosse-Annoncen AG.**, Zürich 23.

Junger

Bau-Ingenieur ETH

sehr guter Statiker, **sucht** Stelle in einem Ingenieurbüro. Offerten sind zu richten unter Chiffre **ZJ 1265** an **Mosse-Annoncen AG.**, Zürich 23.

Zu vermieten

Derrick-Kran

Tragkraft 8—15 Tonnen, je nach Auslegerstellung, Ausladung bis 33 Meter, Ständerhöhe bis 37 Meter. Elektrisches Hub-, Dreh- und Einziehwerk. Gewicht ca. 15 t. Anfragen an **BUSS AG., Pratteln**.

Zu vermieten ein

6-t-Kipper

fast neu, für längere Dauer, mit Chauffeur, unter günstigen Bedingungen. Offerten unter Chiffre **R 64585 G** an **Publicitas Sankt Gallen**.

Victaulic-Kupplungen 6"

Original mit Gummi-Dichtung
SARES S.A., rue César Roux 20,
LAUSANNE — Tél. 2 97 00

Zu verkaufen ca. 10 000 m² Land mit schönem

3-Familien-Haus

mit 2 Garagen, etc. Liegt an der Hauptstraße Luzern-Rotkreuz, passend für Ueberbauung. Sehr preiswert. Postfach 309, Luzern. Kontr.-Nr. 5893/K.

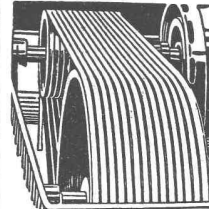
GLASFASERN AG.
ZÜRICH
UND LAUSANNE

VETROFLEX ISOLIERUNG

altert nicht



Gegen Ungeziefer
und Fäulnis
gefeit
anorganisch
brennt nicht



Industrie-Artikel

Treibriemen Transportbänder
Keilriemen Riemenverbinder
Dichtungsmaterial Gummischläuche

Adolf Schlatter A.G. Zürich
Tel. (051) 2617 86 Stampfenbachstr. 73

Kleinmechanische Werkstätte

W. BUSER ZÜRICH-ALTSTETTEN

KARSTLERNSTRASSE 5

sucht Verbindung mit Ingenieur, Unternehmer, Fabrikant usw. zwecks Uebernahme von Einzel- und Serienarbeiten.

P. FLUBACHER

INGENIEURBUREAU

für

SANITAER-TECHNISCHE ANLAGEN
NEUTRALE BERATUNG und PROJEKTIERUNG
BERN Gutenbergstr. 39 Telephon 5 41 99

Beton - Christen

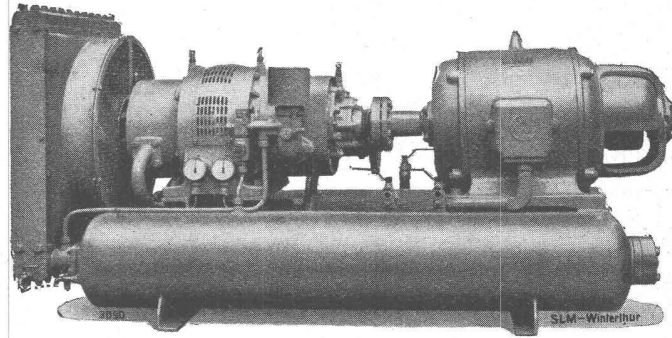
W.Christen & Cie Zementwarenfabrik Basel Tel 2 88 80

Verlangen Sie Offerten für:

Treppen, Wand- und Bodenplatten, Betonfenster,
Jalousien, Tröge, Klärgruben und Benzinabscheider.

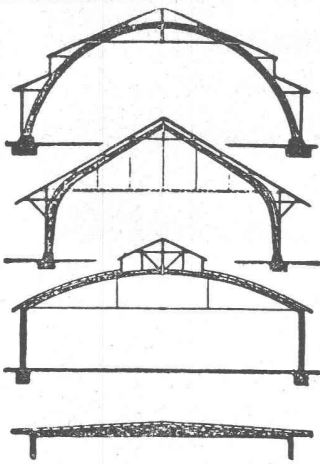
SLM ROTATIONS-KOMPRESSOREN

fahrbare und transportable Anlagen für den Baubetrieb



Luftgekühlter SLM-Chassis-Kompressor, Leistung 35 PS

SCHWEIZERISCHE LOKOMOTIV- UND MASCHINENFABRIK WINTERTHUR



B. ZÖLLIG SÖHNE

Holz-Konstruktionen

ARBON

Spezialität:
AUSFÜHRUNG in der HETZERBAUWEISE
 FÜR LAGER-, TURN- UND FABRIKHALLEN
 LEHRGERÜSTE UND KIRCHEN
 RISSFREIE SÄULEN



Zeit und Material

sparen Sie, wenn Sie für die Abdichtung von Fugen und Rissen ADERIT-Vergussmasse in Pulver verwenden. Da gebrauchsfertig in Papiersäcken von 5 oder 20 kg geliefert, muss nur so viel Pulver in den Schmelzessel geschüttet werden, als unbedingt benötigt wird. ADERIT-Pulver hilft Ihnen die Arbeit erleichtern. Verlangen Sie Gratismuster.

BAU - UNTERNEHMUNG



ZÜRICH UND SCHLIEREN

WALLISELLEN-ZÜRICH
 TEL. (051) 93 21 14

BAUTENSCHUTZ
 SIEGFRIED
keller co

KIW

Gummi- und Asbest-Fabrikate

Kautschuk- und Industriebedarf
 Winterthur (052) 2 36 66

MÜLLER
 GLAS - UND



QUENDOZ + CIE
 SPIEGELMANUFAKTUR
ZÜRICH

Spezial-Abteilung:

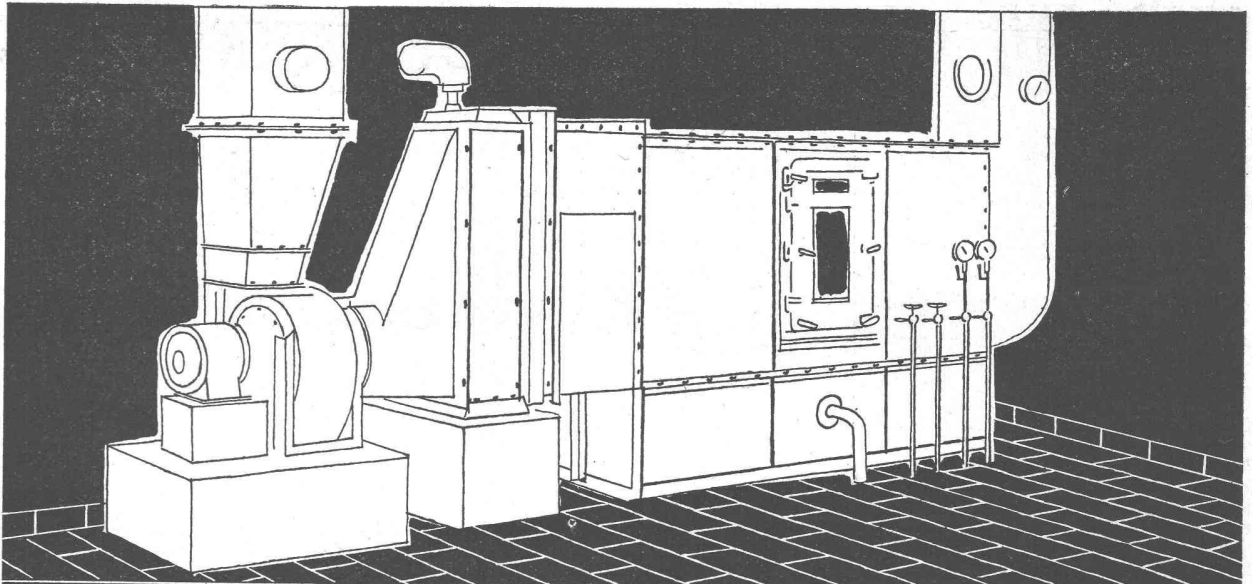
Glasbeton-Oberlichter

begeh- und befahrbar
 höchste Lichtdurchlässigkeit

Fenster und Wände aus Glasbausteinen

Wetterbeständig — hervorragende Isolation — feuerhemmend

Hardturmstrasse 131
 Telephon (051) 25 17 30



SULZER

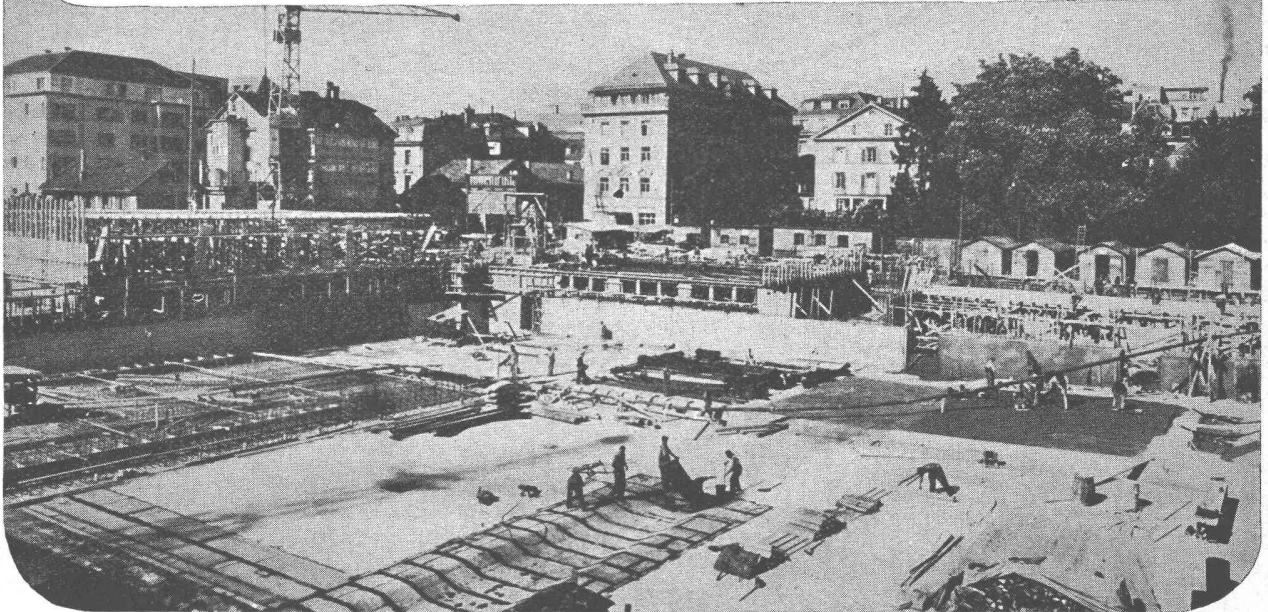
KLIMA-ANLAGEN FÜR INDUSTRIELLE BETRIEBE

*Gebrüder Sulzer Aktiengesellschaft
Abt. Heizung und Lüftung, Winterthur*

62894

ASPHALTROID

teerfreie Bitumen-Gewebeplatte mit vorimprägnierter Jute-Einlage. Für Grundwasser-Isolierungen, Brücken-, Gewölbe- und Tunnel-Abdeckungen, zur Mauerabdichtung gegen aufsteigende Feuchtigkeit.



Grundwasserisolierung Neubau „Claridenhof“ Zürich, ca. 5000 m²

MEYNADIER & CIE., AG. ZÜRICH
Vulkanstraße 110 Telephon 25 52 57
BERN, Murtenstraße 36 Telephon 2 90 51

MEYNADIER