

Objekttyp: **FrontMatter**

Zeitschrift: **Schweizerische Bauzeitung**

Band (Jahr): **68 (1950)**

Heft 26

PDF erstellt am: **13.09.2024**

### **Nutzungsbedingungen**

Die ETH-Bibliothek ist Anbieterin der digitalisierten Zeitschriften. Sie besitzt keine Urheberrechte an den Inhalten der Zeitschriften. Die Rechte liegen in der Regel bei den Herausgebern.

Die auf der Plattform e-periodica veröffentlichten Dokumente stehen für nicht-kommerzielle Zwecke in Lehre und Forschung sowie für die private Nutzung frei zur Verfügung. Einzelne Dateien oder Ausdrucke aus diesem Angebot können zusammen mit diesen Nutzungsbedingungen und den korrekten Herkunftsbezeichnungen weitergegeben werden.

Das Veröffentlichen von Bildern in Print- und Online-Publikationen ist nur mit vorheriger Genehmigung der Rechteinhaber erlaubt. Die systematische Speicherung von Teilen des elektronischen Angebots auf anderen Servern bedarf ebenfalls des schriftlichen Einverständnisses der Rechteinhaber.

### **Haftungsausschluss**

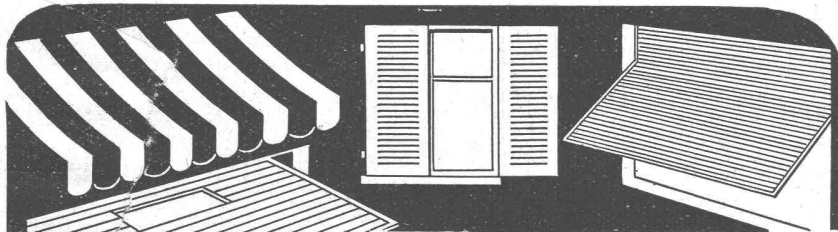
Alle Angaben erfolgen ohne Gewähr für Vollständigkeit oder Richtigkeit. Es wird keine Haftung übernommen für Schäden durch die Verwendung von Informationen aus diesem Online-Angebot oder durch das Fehlen von Informationen. Dies gilt auch für Inhalte Dritter, die über dieses Angebot zugänglich sind.

# SCHWEIZERISCHE BAUZEITUNG

WOCHENSCHRIFT FÜR ARCHITEKTUR / INGENIEURWESEN / MASCHINENTECHNIK

REVUE POLYTECHNIQUE SUISSE

ORGAN DES S.I.A. SCHWEIZERISCHER INGENIEUR- UND ARCHITEKTEN-VEREIN  
UND DER G.E.P. GESELLSCHAFT EHEMAL. STUDIERENDER DER EIDG. TECHN. HOCHSCHULE  
GEGRÜNDET 1883 VON ING. A. WALDNER / HERAUSGEGEBEN VON ING. W. JEGHER



**W. BAUMANN - HORGEN**

Zürich Grütlistrasse 64 Tel. (051) 23 63 82

Chur Nordstrasse 48 Tel. (081) 2 12 63  
Genève 23, Rue de Berne Tel. (022) 2 31 92  
Lausanne 18, Chemin des Epinettes Tel. (021) 3 32 01  
Lugano: Via Trevano 36 Tel. (091) 3 52 14  
Luzern Maihofstrasse 45 Tel. (041) 2 38 75  
Winterthur Eichgutstrasse 2 Tel. (052) 2 42 20

**ROLLADEN - JALOUSIEN - KIPPTORE - SONNENSTOREN - ROLLWÄNDE**

### Verlag

W. Jegher & A. Ostertag, Dianastrasse 5, Zürich / Tel. 23 45 07 / Postcheck VIII 6110

Postadresse:

Schweiz. Bauzeitung, Postfach Zürich 39

Für den Buchhandel in Kommission bei Rascher-Verlag, Limmatquai 50, Zürich

### Bezugspreise

Einzelheft Fr. 1.50 — Abonnements:

Kategorie	12 Monate		6 Monate		3 Monate	
	Schweiz	Ausland	Schweiz	Ausland	Schweiz	Ausland
A	60.—	66.—	30.—	33.—	15.—	16.50
B	54.—	60.—	27.—	30.—	13.50	15.—
C	46.—	52.—	23.—	26.—	11.50	13.—
D	34.—	40.—	17.—	20.—	8.50	10.—

A Normaler Preis.

B für Mitglieder Schweiz. Techn. Verband

C für Mitglieder S. I. A. oder G. E. P.

D für Mitglieder S. I. A. oder G. E. P., die weniger als 30 Jahre alt sind, sowie für Studierende der E. T. H. (bei Bestellung Geburtsjahr angeben).

Das Abonnement kann mit jedem Kalendermonat begonnen werden. Die Kategorien B, C und D gelten nur für direkte Bestellung beim Verlag.

### Anzeigen-Verwaltung

Mosse-Annoncen AG., Zürich, Limmatquai 94 / Tel. 32 68 17 / Postcheck VIII 1027

### INHALT

Das Aletschwerk. Von *Motor-Columbus A.-G.* . . . . . 347\*

Strafvollstreckung und Gefängnisbau. Von *P. Reiwald* . . . . . 350

Wettbewerb Strafanstalt Saxerriet . . . . . 351\*

### MITTEILUNGEN

Schiffs-Dieselmotoren mit gegenläufigen Kolben. *ETH* . . . . . 356

Bauten von Aalto. Brooklin-Battery-Strassentunnel in New York. Entwurf des Sturzbettes. Karten-Ausstellung. *Monte Cassino* . . . . . 357

### LITERATUR

Die Eigenschaften des Betons, von *O. Graf*. Welterschöpfung, von *B. Bavinck* . . . . . 357

Griechische Volkskunst. Neuerscheinungen . . . . . 357

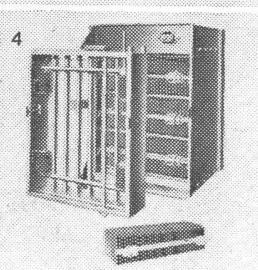
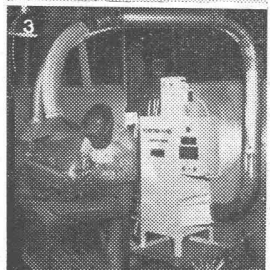
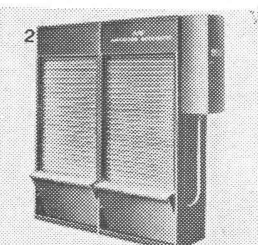
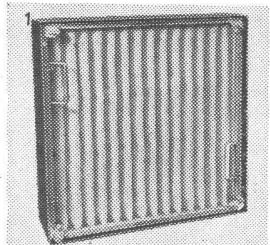
### VEREINE

S. I. A. Zürich, Vortrag May . . . . . 358  
SVMT, 162. Diskussionstag . . . . . 358

VORTRAGSKALENDER . . . . . 358



## Entstaubung



**Wirksame Entstaubung und Ultra-Entstaubung mit neuzeitlichen Apparaten. Rückführungsmöglichkeiten der Abluft in den Arbeitsraum, dank hoher Reinheitsgarantie.**

1. Schwere Papierzelle Pl-24. Das ideale, leicht auswechselbare Papierzellenfilter.

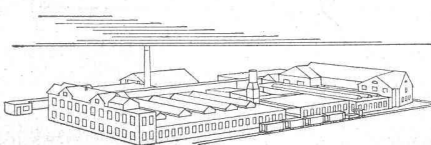
2. Vollautomatisch arbeitendes, ölbenetztes Metallfilter bietet max. Betriebssicherheit.

3. Klein-Elektrofilter zum Abscheiden von Ölnebel, Petrolnebel, Schweißrauch etc.

4. Handbediente und vollautomatische Elektrofilter für Ultra-Entstaubung (Abscheidung aller Korngrößen unter 5 η zu 95% und höher).

Es dient Ihrem Interesse, uns im Bedarfsfalle anzufragen.

**LUWA AG ZÜRICH**



LUWA AG., Spezialfabrik für Luft- und Wärmetechnik ZÜRICH-Albisrieden, Anemonenstr. 40  
Telephon (051) 521303, Maschinenfabrik

