

Objektyp: **Advertising**

Zeitschrift: **Schweizerische Bauzeitung**

Band (Jahr): **68 (1950)**

Heft 30

PDF erstellt am: **12.07.2024**

Nutzungsbedingungen

Die ETH-Bibliothek ist Anbieterin der digitalisierten Zeitschriften. Sie besitzt keine Urheberrechte an den Inhalten der Zeitschriften. Die Rechte liegen in der Regel bei den Herausgebern.

Die auf der Plattform e-periodica veröffentlichten Dokumente stehen für nicht-kommerzielle Zwecke in Lehre und Forschung sowie für die private Nutzung frei zur Verfügung. Einzelne Dateien oder Ausdrucke aus diesem Angebot können zusammen mit diesen Nutzungsbedingungen und den korrekten Herkunftsbezeichnungen weitergegeben werden.

Das Veröffentlichen von Bildern in Print- und Online-Publikationen ist nur mit vorheriger Genehmigung der Rechteinhaber erlaubt. Die systematische Speicherung von Teilen des elektronischen Angebots auf anderen Servern bedarf ebenfalls des schriftlichen Einverständnisses der Rechteinhaber.

Haftungsausschluss

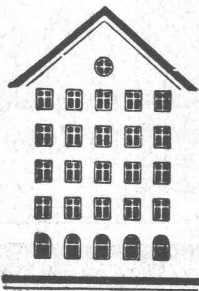
Alle Angaben erfolgen ohne Gewähr für Vollständigkeit oder Richtigkeit. Es wird keine Haftung übernommen für Schäden durch die Verwendung von Informationen aus diesem Online-Angebot oder durch das Fehlen von Informationen. Dies gilt auch für Inhalte Dritter, die über dieses Angebot zugänglich sind.

SCHWEIZERISCHE BAUZEITUNG

WOCHENSCHRIFT FÜR ARCHITEKTUR / INGENIEURWESEN / MASCHINENTECHNIK
REVUE POLYTECHNIQUE SUISSE

ORGAN DES S. I. A. SCHWEIZERISCHER INGENIEUR- UND ARCHITEKTEN-VEREIN
UND DER G. E. P. GESELLSCHAFT EHEMAL. STUDIERENDER DER EIDG. TECHN. HOCHSCHULE
GEGRÜNDET 1883 VON ING. A. WALDNER / HERAUSGEGEBEN VON ING. W. JEGHER

Fenster



Kiefer Zürich



WALO BERTSCHINGER

BAUNTERNEHMUNG ZÜRICH

**Eisenbahn
Industrieböden
Strassenbau**

MD

Verlag

W. Jegher & A. Ostertag, Dianastrasse 5,
Zürich / Tel. 23 45 07 / Postcheck VIII 6110

Postadresse:

Schweiz, Bauzeitung, Postfach Zürich 39

Für den Buchhandel in Kommission bei
Rascher-Verlag, Limmatquai 50, Zürich

Bezugspreise

Einzelheft Fr. 1.50 — Abonnements:

12 Monate		6 Monate		3 Monate	
Schweiz	Ausland	Schweiz	Ausland	Schweiz	Ausland
60.—	66.—	30.—	33.—	15.—	16.50

Für Mitglieder des S. I. A., der G. E. P.
und des Schweiz. Technischen Verbandes,
sowie für Studierende der E. T. H., er-
mässigte Preis-Kategorien nach Tarif.

Anzeigen-Verwaltung

Mosse-Annoncen AG., Limmatquai 94,
Zürich / Tel. 32 68 17 / Postcheck VIII 1027

INHALT

Wettbewerb für die Verkehrsgestal-
tung in der Innenstadt in Ver-
bindung mit den Bahn- und Post-
gebäuden in Bern 399*

Verantwortung des Ingenieurs (VDI-
Tagung in Kassel). Von *Otto*
Schultze 411

MITTEILUNGEN

Rosterscheinungen bei Eisenbeton-
konstruktionen. Industrie-Messe Han-
nover. Internationale Vereinigung
Beratender Ingenieure 412
Wiederinstandstellung des Hafens
Rotterdam. Tacoma-Narrows-Hänge-
brücke 413

NEKROLOGE

Max von Anacker 413

LITERATUR

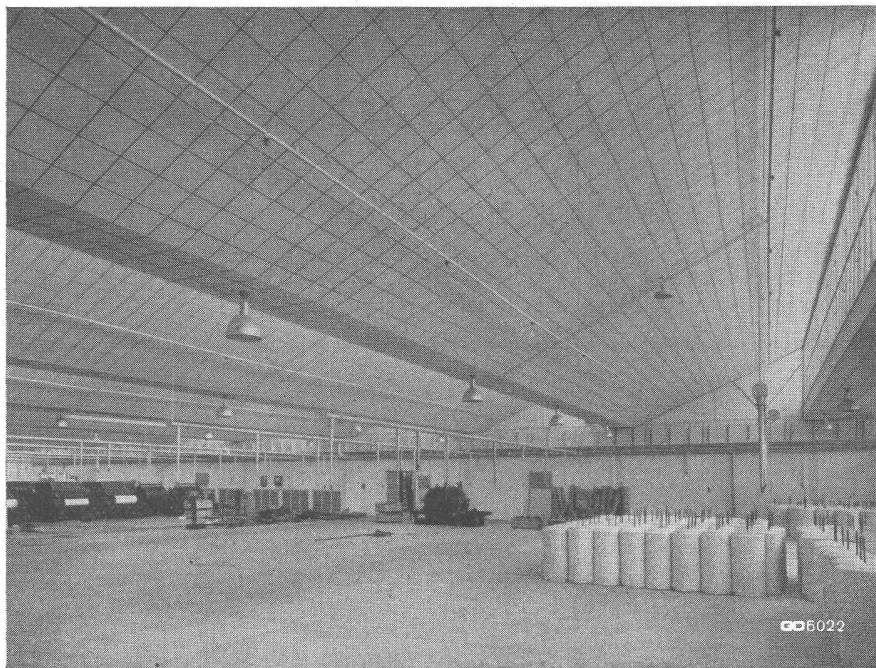
L'Architecte devant ses Tâches nou-
velles 414

WETTBEWERBE

Postgebäude Lugano 414

VEREINE

S. I. A. Auszug aus dem C. C.-Pro-
tokoll 414
S. I. A. Mitteilung des Sekretariates 414



GEILINGER & CO WINTERTHUR

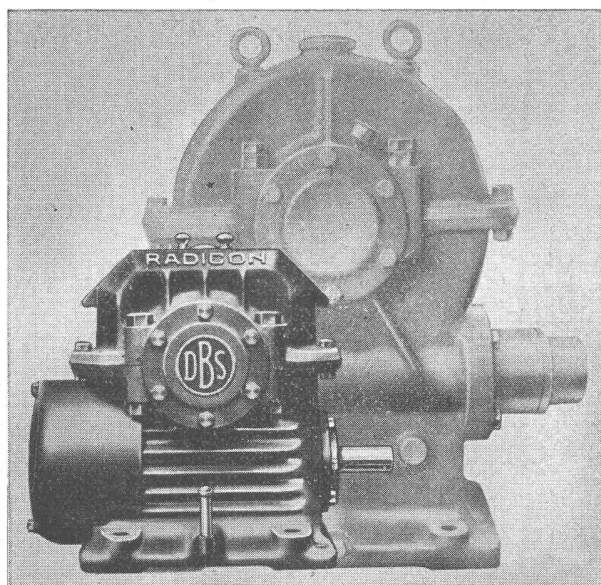
EISENBAUWERKSTÄTTEN



Stützenlose Shedkonstruktion
für Textilhalle

GD6022

Verwenden Sie
**DAVID BROWN
RADICON SCHNECKENGETRIEBE**



Sonderkühlung, Ölumlaufschmierung für Getriebe und Lager, David Brown Schnekenzahnform, hohe Leistung und Wirkungsgrad bei kleinsten Abmessungen, niedrigerer Preis als für gewöhnliche Schneckengetriebe gleicher Leistung, zuverlässig, geräuschlos.

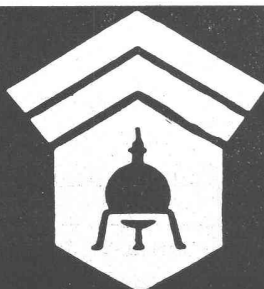
Gangbarste Grössen und Uebersetzungen ab Lager des Vertreters:

W. EMIL KUNZ POSTFACH ZÜRICH 27
Gotthardstrasse 21 — Tel. (051) 25 29 10

M·A·N

- Stahlbrücken
- Stahlwasserbauten
- Stahlhochbauten
- Behälterbauten
- Schraubeapumpen
- Schraubenmischer
- Dieselmotoren
- Dampfkraftanlagen
- Gaskraftanlagen
- Wärmeaustauschgeräte
- Krane und Fördermittel
- Werkstoffprüfmaschinen
- Hydraulische Pressen
- Luftführungsanlagen

MASCHINENFABRIK AUGSBURG-NÜRNBERG A. G.
Anfragen an die Vertretung für die Schweiz:
MASCHINEN - AKTIEN - GESELLSCHAFT, BERN
Mondjousstrasse 61
Telefon: (031) 55754



Wallerdichte Beläge

Spezial-Unternehmen:

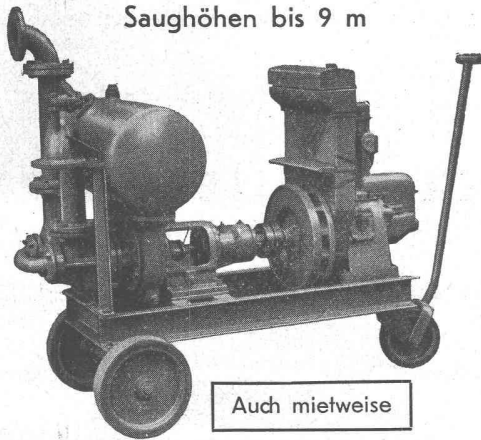
Frick-Glass, Zürich-Altstetten

Selbstansaugende ventillose

Baupumpen

System „Lauchener“

Saughöhen bis 9 m



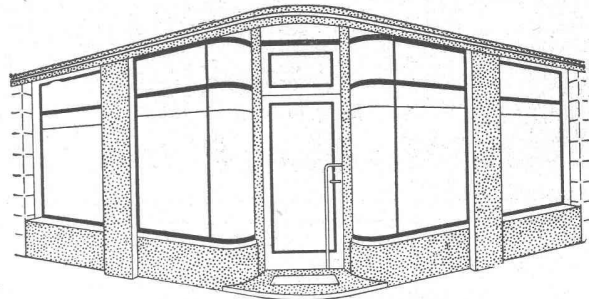
Auch mietweise

Leistungen 1—500 l/sek. Kein Bodenventil. Keine Klappe im Saugstutzen. Keine Hilfs-Vakuum-Pumpe. Jederzeitiges automatisches Ansaugen auch nach Lufteintritt im Saugrohr. Keine reibenden, sich abnützenden Dichtungsflächen, daher **störungsfrei** auch bei **Schlamm-, Sand- und Kiesförderung**.

Maschinenfabrik a. d. Sihl AG. Zürich

Gegründet 1871

Telephon (051) 23 35 14

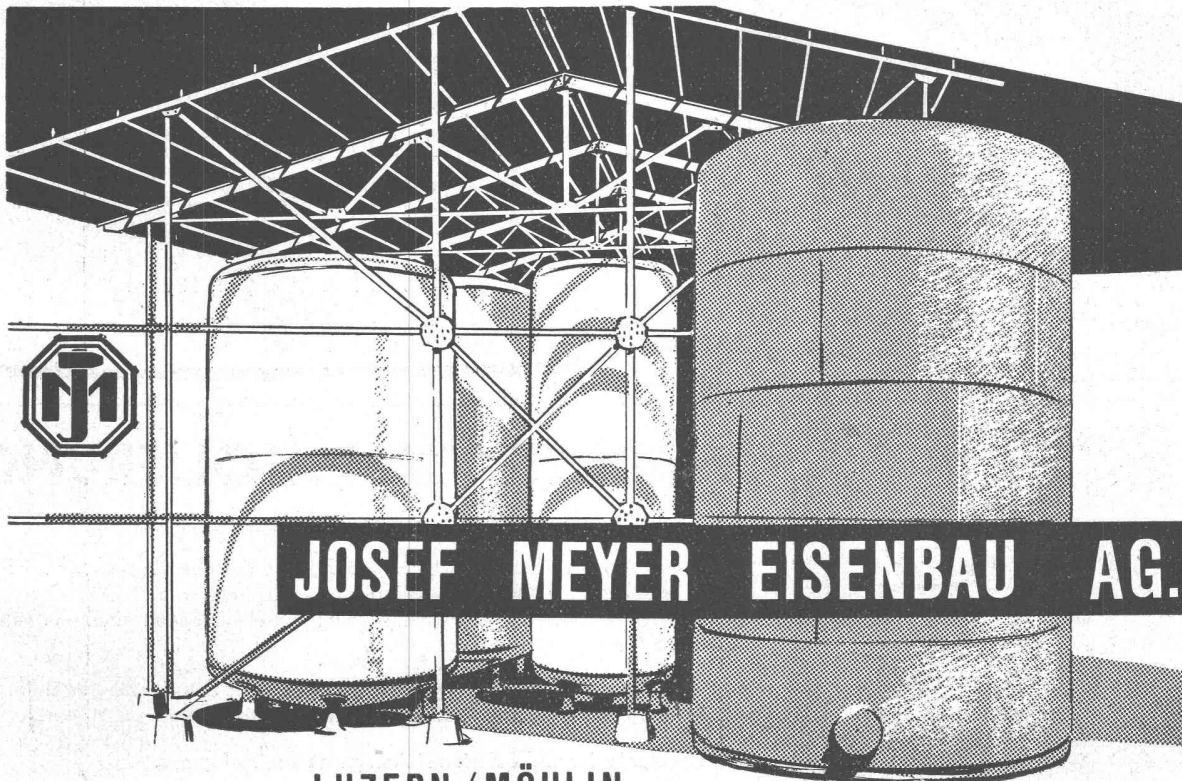
**Schaufenster-Anlagen**

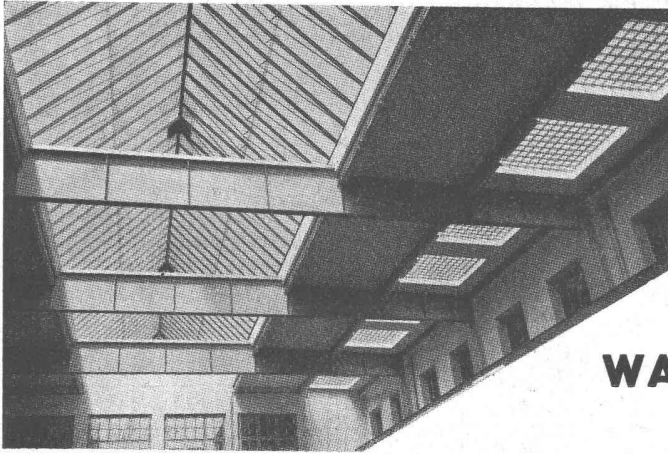
Neuzeitliche Konstruktionen in allen Metallen
als Spezialität

PFANDER & CO. ZÜRICH**METALL-KONSTRUKTIONEN**

Dübendorfstrasse 227 + Telephon 46 77 33

Kesselschmiede Oel- und Benzintanks Liegende Tanks Stehende Tanks

**JOSEF MEYER EISENBAU AG.****LUZERN / MÖHLIN**



Kittlose

Glasdächer

Glasbeton-Oberlichter, begeh- und befahrbar

Glasbaustein-Wände

WALTHER & MÜLLER * BERN

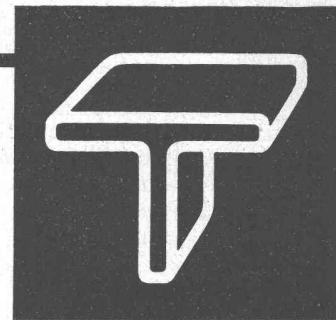
Telephon (031) 2 49 12



*Schindler-
Aufzüge*

... überall!

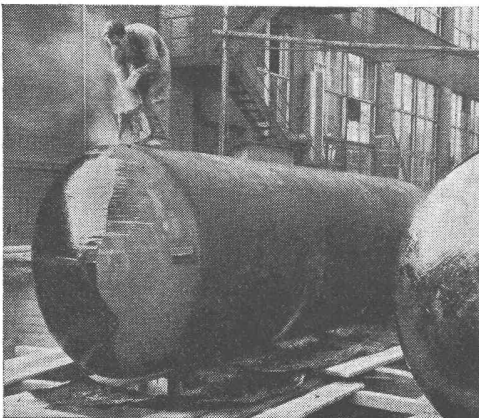
AUFZÜGE- UND ELEKTROMOTORENFABRIK
SCHINDLER & CIE. AG., LUZERN



Schaufenster- Anlagen

**GEBR. TUCHSCHMID AG.
FRAUENFELD**

FRAUENFELD TEL. (054) 72471
ZÜRICH TEL. (051) 232301



„WABERIT“-TANKISOLIERUNG

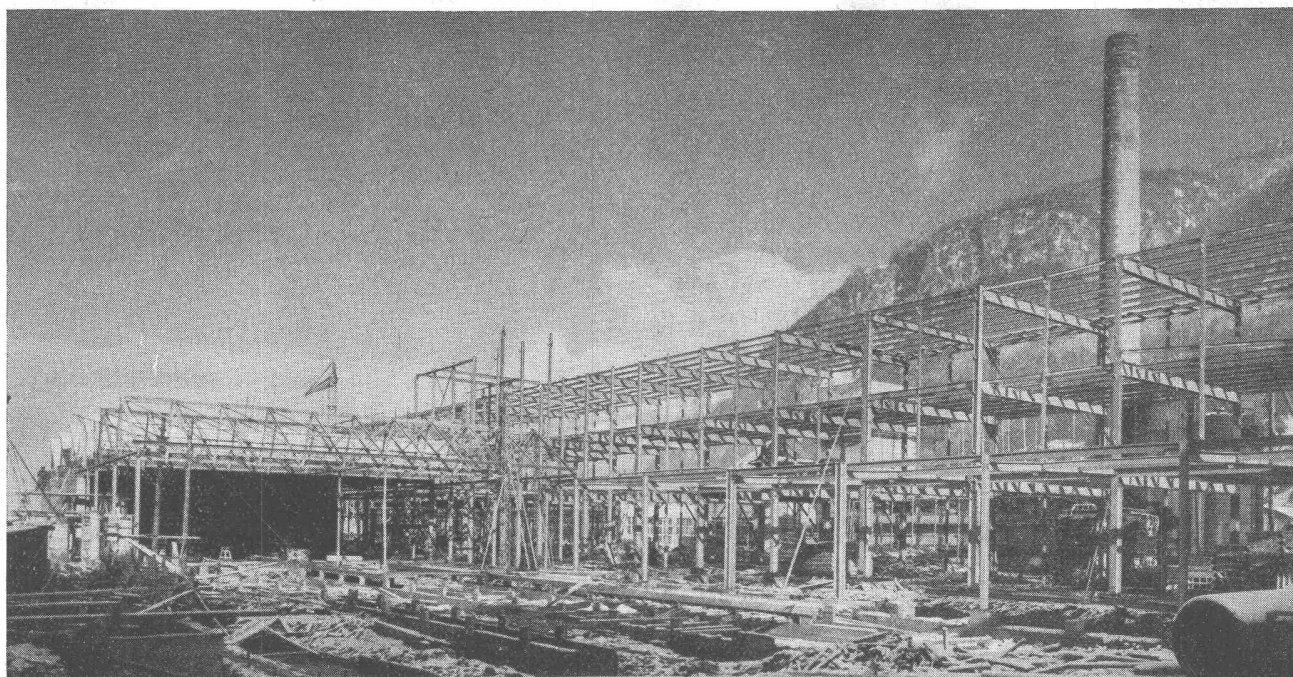
Die Tankisolierung ist seit Jahren eine Spezialität unserer Firma.

Langjährige Beobachtungen haben erwiesen, dass das «Beerdigen» eines Tanks nur mit dem üblichen hauchdünnen Teer- oder Asphalt-Anstrich unmöglich den vorhandenen Gefahren der Rostanfressungen und vagabundierenden elektrischen Strömen Einhalt gebieten kann.

Die Kontrolle des Waberit-Belages mit unserem patent. Prüfgerät gewährleistet eine garantiert wasserundurchlässige Isolierung. Belagsstärke ca. 3—4 mm.

Referenzen, Muster und Offerten stehen gerne zur Verfügung.

STRASSENBAUMATERIAL A. G. BERN Neuengasse 28



Für die Abwicklung von
Grossaufträgen und Montagen
verfügen wir über modernste
Einrichtungen, die kürzeste Ter-
mine gewährleisten. Rasche Monta-
gen verbilligen den Gesamtbau.

WARTMANN & CIE. A.G.

STAHLBAU · KESSELSCHMIEDE · BRUGG

Filiale: Ingenieurbureau Zürich, Heimplatz 1 (Kunsthhaus)
Tochterunternehmung: Stahlschweisswerk Wartmann A. G., Oberbipp (Kt. Bern)

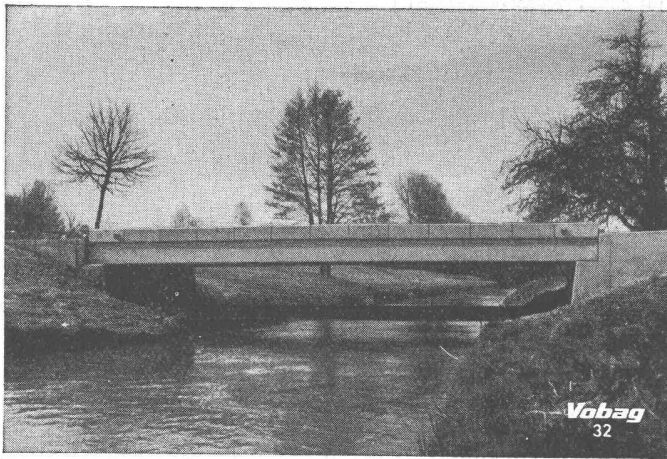
Zähneschleifen an eingesandten Stirn- und Schraubenzähnrädern

Geschliffene Zahnräder
Sauter/Bachmann & Cie.
Zahnradfabrik
Netstal Gl.

ERSTKLASSIG
NEUZEITLICH

**Luft- und Wärmetechnik, Klimatisierung,
Entnebelung, Trocknung, pneumatischer
Transport, Staubabsaugung
Aut. Brandschutz für Industrien**

SIFRAG SPEZIALAPPARATEBAU U. INGENIEURBUREAU FREI AG.
BERN ZÜRICH



Vobag

AG. für vorgespannten Beton und Zementwarenfabrik

Spezialfirma für hochwertige Betonwaren
für alle Zwecke

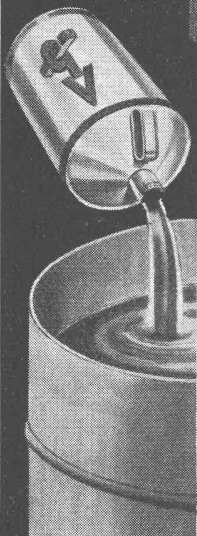
Büros, Fabrik und Lager in Adliswil-Zürich
Tel. (051) 91 61 43

Brücke aus Fertigelementen (Bauzeit 1 Tag)

ARBEZOL-K^{ONZENTRAT}

Holzimprägniermittel

5 Vorteile



- 1 **Kontaktwirkung.** schützt daher nicht nur gegen alle Fäulnispilze, sondern auch vor Hausbock, Holzwurm und Termiten. Siehe EMPA-Bericht No. 391.
- 2 **120 Liter Imprägnierlösung in einer 10 kg-Kanne.** Arbezol-K wird als Konzentrat geliefert und kann mit dem 12,5 fachen Quantum Wasser verdünnt werden.
- 3 **Die Überkleider bleiben sauber.** Arbezol-K ist farblos, geruchlos, ungiftig und unbrennbar. Auf Wunsch fügen wir kostenlos Farbzusätze bei.
- 4 **Saftfrisches Holz erstickt nicht.** Das Holz kann nach der Behandlung austrocknen. Anwendbar im Anstrich-, Spritz- oder Tauchverfahren.
- 5 **Dauernde Schutzwirkung.** Auf Grund vielseitig forcierter und praktischer Versuche dauert die Schutzwirkung Jahrzehnte. Das Holzwerk kann lackiert, lasiert, gebeizt oder mit Ölfarbe überstrichen werden.

Preis per kg Konzentrat Fr. 9.— = 74 Rp. per Liter gebrauchsfertige Lösung, oder 15 Rp. per m² Holz. Erhältlich in 5-, 10- und 25 kg-Kannen.

→ Für die vorbeugende Imprägnierung von überdeckten Konstruktionen, Balkenköpfen, Kellergebälk, Schalungen, Holzlagern, etc.

A. BENZ & CIE. Zürich 38 Albisstr. 28 Tel. 45 17 72

Zeitschrift des Vereines Deutscher Ingenieure

3 mal im Monat. DIN A 4, Mindestumfang 24 Textseiten. Vierteljährlich 12 DM.

VDI-Nachrichten

2 mal im Monat. Zeitungsformat. Vierteljährlich 1.80 DM.

Forschung auf dem Gebiete des Ingenieurwesens

Möglichst alle 2 Monate. DIN A 4, Ausgabe A — ohne Forschungsheft: je Heft 8.50 DM. Ausgabe B — mit Forschungsheft: Preis nach Umfang und Art des Forschungsheftes.

Heizung - Lüftung - Haustechnik

Alle 2 Monate. DIN A 4. 24 Textseiten. Halbjährlich 7.50 DM.

BWK. Brennstoff - Wärme - Kraft

Monatlich. DIN A 4, 28 Textseiten. Vierteljährlich 7.50 DM.

Zu den oben genannten Preisen treten noch die Versandkosten hinzu.

Bestellung beim Buchhandel oder direkt bei

Deutscher Ingenieur-Verlag GmbH.

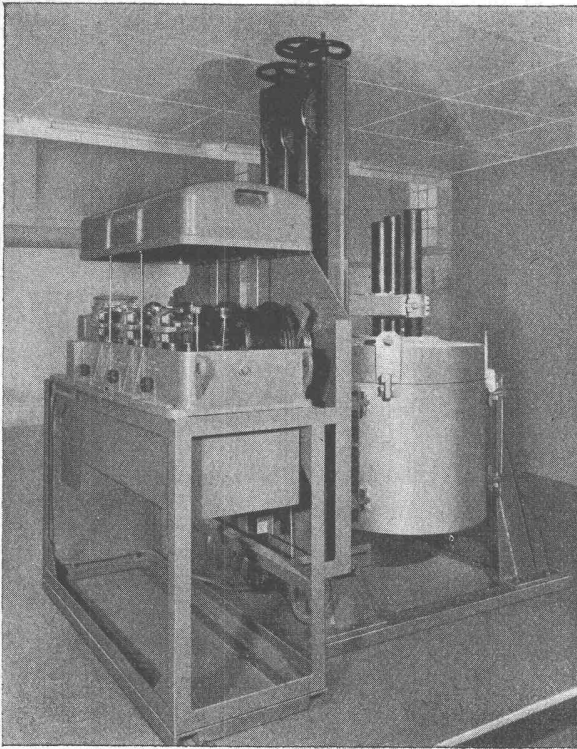
Verlag des Vereines Deutscher Ingenieure
Düsseldorf, Ingenieurhaus, Prinz-Georg-Str. 77
Tel. 15647. Telegramm-Adresse: Ingenieurverlag



WALTER J. HELLER & Co.

BAUUNTERNEHMUNG

BERN — SCHLOSSTRASSE 131 — TEL. (031) 51112



REX-SÉCHERON

sichert

Ihrem Forschungssofen

eine genaue und zuverlässige Regelung
der Elektroden

Selbsttätiger Schnellregler mit
Oeldruck-Hilfsmotor mit höch-
ster Ansprechempfindlichkeit
und -geschwindigkeit

S. A. DES ATELIERS DE SÉCHERON - GENÈVE

HANDBOHRMASCHINE

Fr. 148.- (inkl. Bohrfutter)

1 Jahr Garantie

Wir fabrizieren:

- Handbohrmaschinen
- Bohrleistungen:
in Stahl 6, 10 und 18 mm
in Holz 8, 18 und 30 mm
- Handschleifmaschinen
- Support-Schleifmaschinen
- Tischschleifmaschinen
- Elektrohammer
- Blechscheren
- Poliermaschinen
- Kurzschlußanker-Motoren
- Kollektor-Motoren
für Einbau
- Nähmaschinenmotoren
- Spezialmotoren



TYPE HB 35

Bohrleistung: in Stahl 6 mm
in Holz 8 mm
Geschwindigkeit: 1500 U/Min.
bei Vollast
Aufgenommene Leistung 100 W
Anschluss an Gleich- und
Wechselstrom

REPARATUR ALLER ELEKTRO-APPARATE

ERSTE UND LANGJÄHRIGE SCHWEIZERISCHE SPEZIAL-
FABRIK FÜR ELEKTROWERKZEUGE UND KLEINMOTOREN

PERLES

ELEKTROMOTORENFABRIK AG. PIETERLEN
TELEPHON (032) 772 06

MEYNADIER



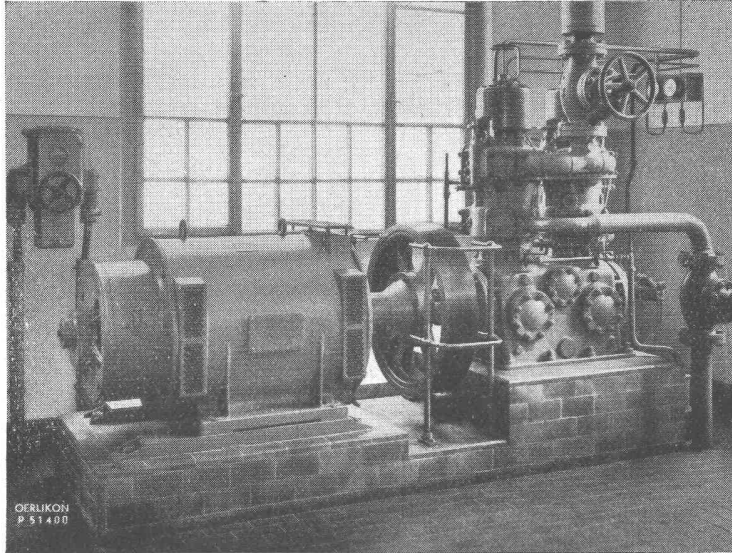
PALTOX FUGENKITT

dauernd elastisch und
widerstandsfähig

Meynadier & Cie. A. G. Zürich
Vulkanstrasse 110 Telephon 52 22 11
Bern Murtenstrasse 36 Telephon 290 51

Der
OERLIKON
Combi-Motor

ist gegen alle Betriebsstörungen geschützt und benötigt keine Bedienung.



Kompressor, angetrieben durch Combi-Motor 95 kW

— Er ist daher

der ideale Motor für wenig beaufsichtigte und vollautomatische Anlagen,

wie z. B. für Antrieb von Pumpen, Kompressoren, Ventilatoren, Mühlen, Werkzeugmaschinen, Baumaschinen usw.

Verlangen Sie Prospekt Nr. 1382

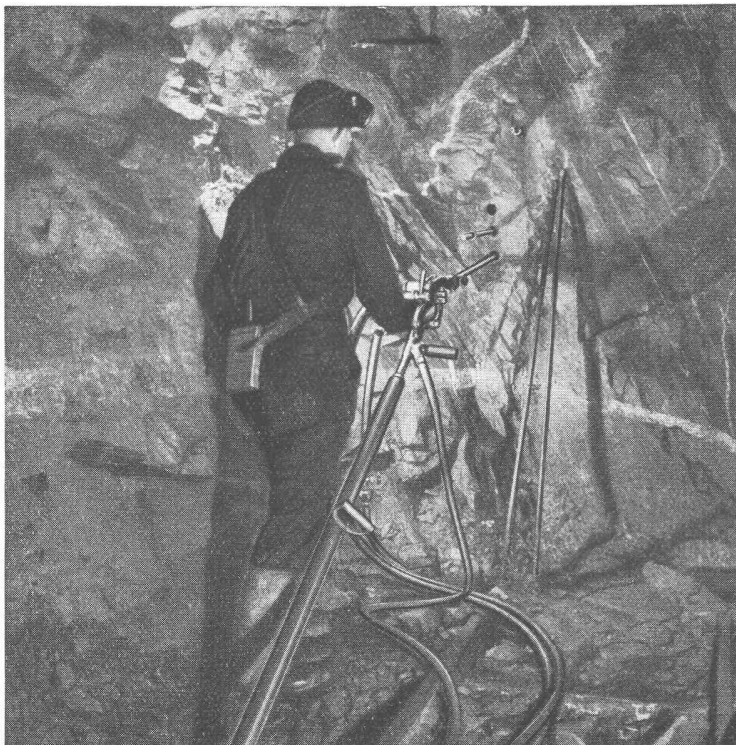
MASCHINENFABRIK OERLIKON
ZÜRICH-OERLIKON
 Tel. (051) 46 85 30

Bureaux in:

Zürich: Telephon (051) 23 27 30

Bern: Telephon (031) 2 02 15

Lausanne: Téléphone (021) 2 35 51



Schwedische Bohrmethoden

← Bohren der Einbruchlöcher im Parallelbohrverfahren mit

Atlas

Bohrausrüstung

„COROMANT“-Felsbohrer
 mit Hartmetallschneide

Verlangen Sie Ingenieur-Besuch

NOTZ & Co. AG. BIEL