

Objektyp: **Advertising**

Zeitschrift: **Schweizerische Bauzeitung**

Band (Jahr): **68 (1950)**

Heft 34

PDF erstellt am: **13.09.2024**

### **Nutzungsbedingungen**

Die ETH-Bibliothek ist Anbieterin der digitalisierten Zeitschriften. Sie besitzt keine Urheberrechte an den Inhalten der Zeitschriften. Die Rechte liegen in der Regel bei den Herausgebern.

Die auf der Plattform e-periodica veröffentlichten Dokumente stehen für nicht-kommerzielle Zwecke in Lehre und Forschung sowie für die private Nutzung frei zur Verfügung. Einzelne Dateien oder Ausdrucke aus diesem Angebot können zusammen mit diesen Nutzungsbedingungen und den korrekten Herkunftsbezeichnungen weitergegeben werden.

Das Veröffentlichen von Bildern in Print- und Online-Publikationen ist nur mit vorheriger Genehmigung der Rechteinhaber erlaubt. Die systematische Speicherung von Teilen des elektronischen Angebots auf anderen Servern bedarf ebenfalls des schriftlichen Einverständnisses der Rechteinhaber.

### **Haftungsausschluss**

Alle Angaben erfolgen ohne Gewähr für Vollständigkeit oder Richtigkeit. Es wird keine Haftung übernommen für Schäden durch die Verwendung von Informationen aus diesem Online-Angebot oder durch das Fehlen von Informationen. Dies gilt auch für Inhalte Dritter, die über dieses Angebot zugänglich sind.

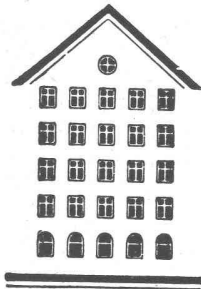
# SCHWEIZERISCHE BAUZEITUNG

WOCHENSCHRIFT FÜR ARCHITEKTUR / INGENIEURWESEN / MASCHINENTECHNIK

REVUE POLYTECHNIQUE SUISSE

ORGAN DES S.I.A. SCHWEIZERISCHER INGENIEUR- UND ARCHITEKTEN-VEREIN  
UND DER G.E.P. GESELLSCHAFT EHEMAL. STUDIERENDER DER EIDG. TECHN. HOCHSCHULE  
GEGRÜNDET 1883 VON ING. A. WALDNER / HERAUSGEGEBEN VON ING. W. JEGHER

## Fenster

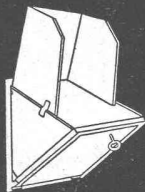


Kiefer Zürich

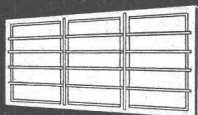
Dauerhafter,  
billiger bauen mit



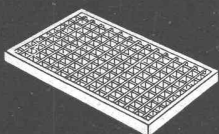
Brief- und Milchkasten



Kohleneinwürfe



Kellerfenster



Lichtschachtroste



gesetzlich geschützt

### Bauteilen

#### Ab Lager lieferbar

- Brief- und Milchkasten
- Kellerfenster und -Türen
- Kohleneinwürfe
- Ventilationseinsätze
- Stab- und Gitterroste
- Schuhkratzeisen
- Teppichrahmen
- Waschhängeanlagen
- Teppichklopfische
- Kleiderschränke
- Sunway-norm Lamellenstoren

#### Liefertermin auf Anfrage

- Garagetore
- Klapptreppen
- Zählerschranktüren
- Fensterzargen
- Fensterbänke
- Rolladenkasten
- Türzargen

Spezialprospekte und norm Mitteilungen verlangen

**Metallbau AG**  
Zürich 47 Albinen

Anemonenstrasse 40  
Telephon (051) 52 13 00

### Verlag

W. Jegher & A. Ostertag, Dianastrasse 5, Zürich / Tel. 23 45 07 / Postcheck VIII 6110

Postadresse:

Schweiz, Bauzeitung, Postfach Zürich 39

Für den Buchhandel in Kommission bei Rascher-Verlag, Limmatquai 50, Zürich

### Bezugspreise

Einzelheft Fr. 1.50 — Abonnements:

| 12 Monate |         | 6 Monate |         | 3 Monate |         |
|-----------|---------|----------|---------|----------|---------|
| Schweiz   | Ausland | Schweiz  | Ausland | Schweiz  | Ausland |
| 60.—      | 66.—    | 30.—     | 33.—    | 15.—     | 16.50   |

Für Mitglieder des S. I. A., der G. E. P. und des Schweiz. Technischen Verbandes, sowie für Studierende der E. T. H. ermässigte Preis-Kategorien nach Tarif.

### Anzeigen-Verwaltung

Mosse-Annoncen AG., Limmatquai 94, Zürich / Tel. 32 68 17 / Postcheck VIII 1027

### INHALT

|   |      |
|---|------|
| Talsperren in Italien. Von C. Marcello        | 455* |
| Patentgesetzentwurf. Von R. E. Blum           | 457  |
| Regionalplanung                               | 459  |
| Saalbau Grenchen                              | 461* |
| Elektronische Rechenautomaten. Von A. Speiser | 464* |

### MITTEILUNGEN

|   |     |
|---|-----|
| Kurse über Verhandlung. Mörtelinjektionen. Kottbuser Brücke Berlin. Teleskopische Laufplanken. Wohnhäuser für Besetzungstruppen. Darex-Beton. Ausstellung «Künstler und Geschäftswelt». Elektrischer Kremationsofen Biel. VDI. Einzellasten auf dünnen Kalotten. Gartenkongress in Madrid | 468 |
| ETH   | 469 |

### NEKROLOGE

|                       |     |
|-----------------------|-----|
| J. Havlicek. U. Wille | 469 |
|-----------------------|-----|

### LITERATUR

|   |     |
|---|-----|
| Frost im Baugrund, von R. Ruckli. Vorschriften für Strassenbrücken, von K. Leiser | 469 |
| Fabrikgesetzgebung in der Schweiz, von W. Vogel. Neuerscheinungen                 | 470 |

### WETTBEWERBE

|   |     |
|---|-----|
| Sekundarschulhaus Wädenswil. Kirchliche Bauten in Zürich - Witten. Schulhaus Riehen | 470 |
|---|-----|

### VEREINE

|                     |     |
|---------------------|-----|
| SVMT Diskussionstag | 470 |
|---------------------|-----|

|                  |     |
|------------------|-----|
| VORTRAGSKALENDER | 470 |
|------------------|-----|

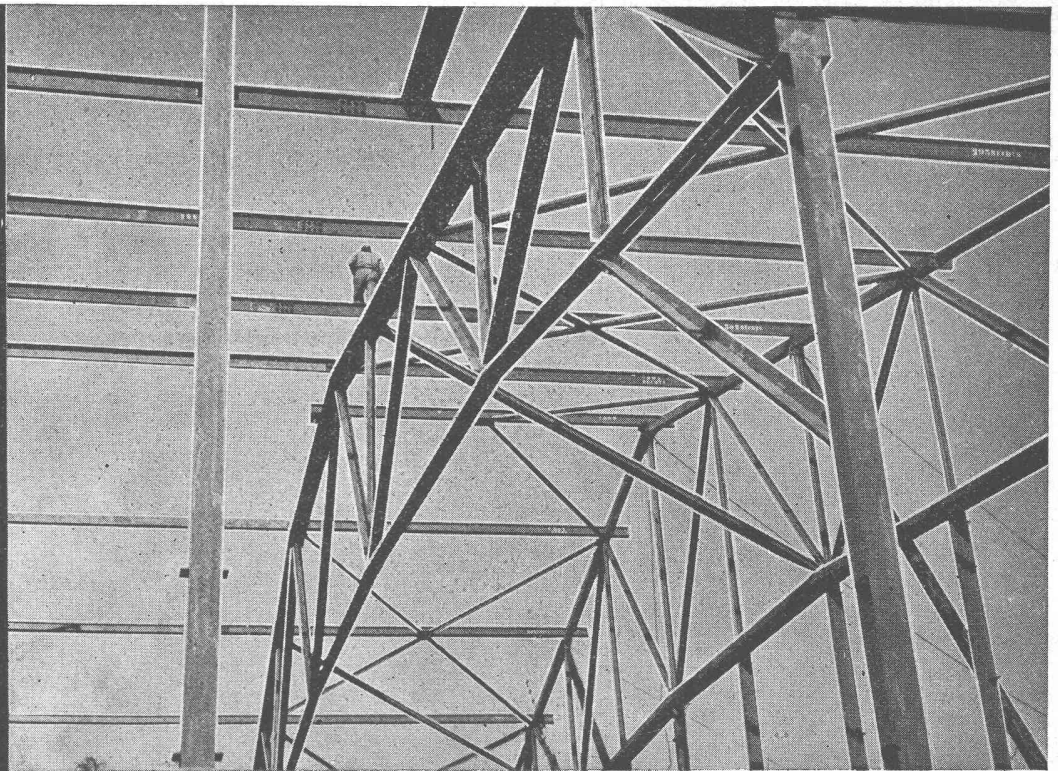
Stahlbau

Skelettbau

Hallen

Masten

Brücken



**JOSEF MEYER EISENBAU AG. LUZERN / MÖHLIN**

Telefon (041) 26202 und (061) 68241

**Armierungsnetze**  
für Betonstrassenbau, Hoch- und Tiefbau

**Küderli & Co. vorm. Baer & Co. Zürich**  
Tel. 051 - 25 27 90

**Pestalozzi & Co. Zürich**  
Tel. 051 - 25 16 40

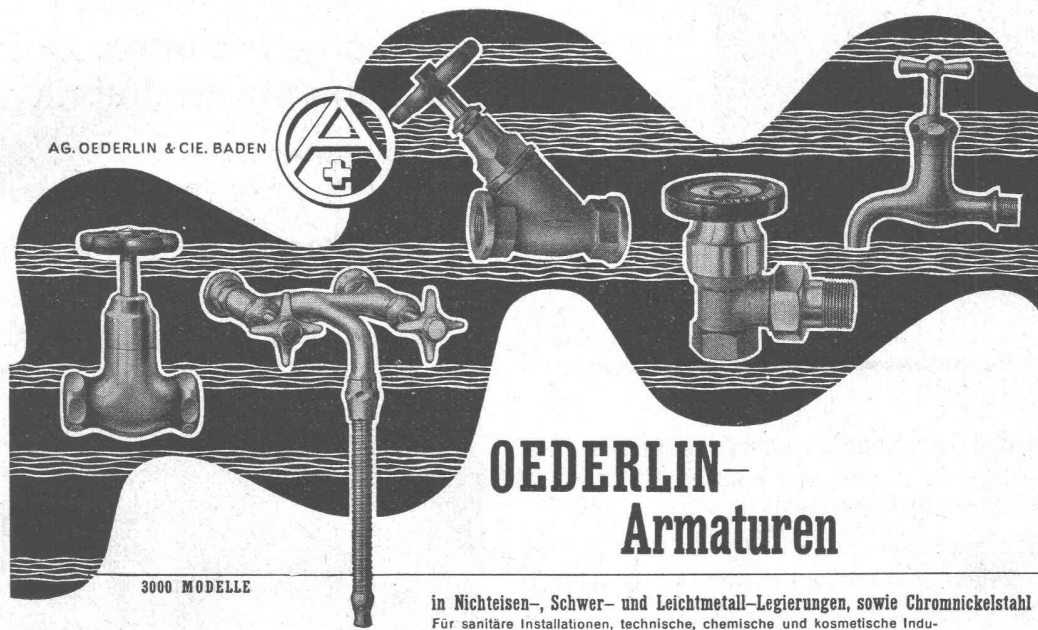
**Julius Schoch & Co. Zürich**  
Tel. 051 - 24 46 60

Verlangt immer

**CARAN D'ACHE**



Die Schweizer Präzisionsminenhalter



AG. OEDERLIN & CIE. BADEN

**OEDERLIN—  
Armaturen**

3000 MODELLE

in Nichteisen-, Schwer- und Leichtmetall-Legierungen, sowie Chromnickelstahl  
Für sanitäre Installationen, technische, chemische und kosmetische Indu-  
strien, für Betriebe der Nahrungsmittel- und der landwirtschaftlichen Branchen.



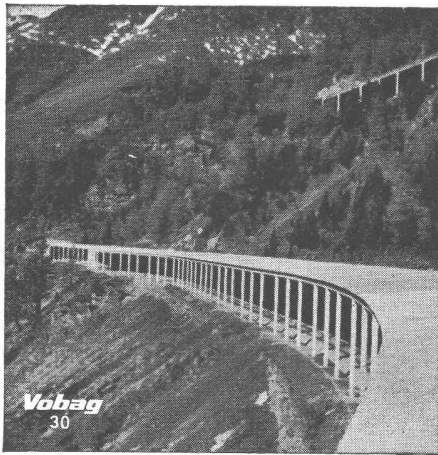
514



**Rohrpost-Anlagen**

für Banken, Geschäftshäuser, Industriebetriebe usw.

*Standard Telephon und Radio AG. Zürich*



# Vobag

## AG. für vorgespannten Beton und Zementwarenfabrik

Spezialfirma für hochwertige Betonwaren  
für alle Zwecke

Büros, Fabrik und Lager in Adliswil-Zürich  
Tel. (051) 91 61 43

Schneegalerie aus vorgespannten Betonelementen

### Zeitschrift des Vereines Deutscher Ingenieure

3 mal im Monat. DIN A 4, Mindestumfang 24  
Textseiten. Vierteljährlich 12 DM.

### VDI-Nachrichten

2 mal im Monat. Zeitungsformat. Vierteljährlich  
1.80 DM.

### Forschung auf dem Gebiete des Ingenieurwesens

Möglichst alle 2 Monate. DIN A 4, Ausgabe A  
— ohne Forschungsheft: je Heft 8.50 DM. Aus-  
gabe B — mit Forschungsheft: Preis nach Um-  
fang und Art des Forschungsheftes.

### Heizung - Lüftung - Haustechnik

Alle 2 Monate. DIN A 4, 24 Textseiten. Halb-  
jährlich 7.50 DM.

### BWK. Brennstoff - Wärme - Kraft

Monatlich. DIN A 4, 28 Textseiten. Vierteljähr-  
lich 7.50 DM.

Zu den oben genannten Preisen treten noch die Ver-  
sandspesen hinzu.

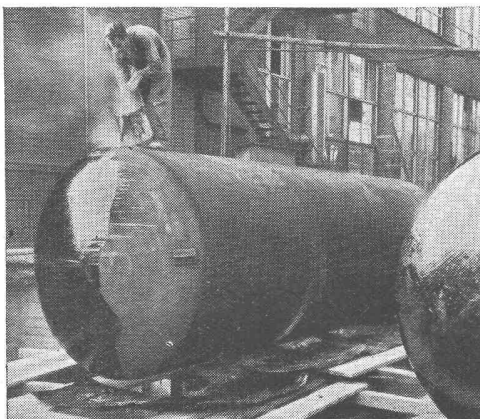
Bestellung beim Buchhandel oder direkt bei

**Deutscher Ingenieur-Verlag GmbH.**  
Verlag des Vereines Deutscher Ingenieure  
Düsseldorf, Ingenieurhaus, Prinz-Georg-Str. 77  
Tel. 15647, Telegramm-Adresse: Ingenieurverlag



## Geschliffene Zahnräder

Sauter/Bachmann & Cie.  
Zahnräderfabrik  
Netstal Gl.



## „WABERIT“-TANKISOLIERUNG

Die Tankisolierung ist seit Jahren eine Spezialität unserer Firma.

Langjährige Beobachtungen haben erwiesen, dass das «Beerdigen» eines Tanks nur mit dem üblichen hauchdünnen Teer- oder Asphalt-Anstrich unmöglich den vorhandenen Gefahren der Rostanfressungen und vagabundierenden elektrischen Strömen Einhalt gebieten kann.

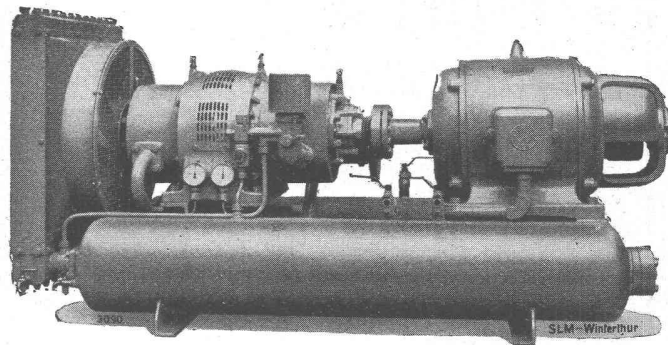
Die Kontrolle des Waberit-Belages mit unserem patent. Prüfgerät gewährleistet eine garantiert wasserundurchlässige Isolierung. Belagsstärke ca. 3—4 mm.

Referenzen, Muster und Offerten stehen gerne zur Verfügung.

**STRASSENBAUMATERIAL A. G. BERN** Neuengasse 28

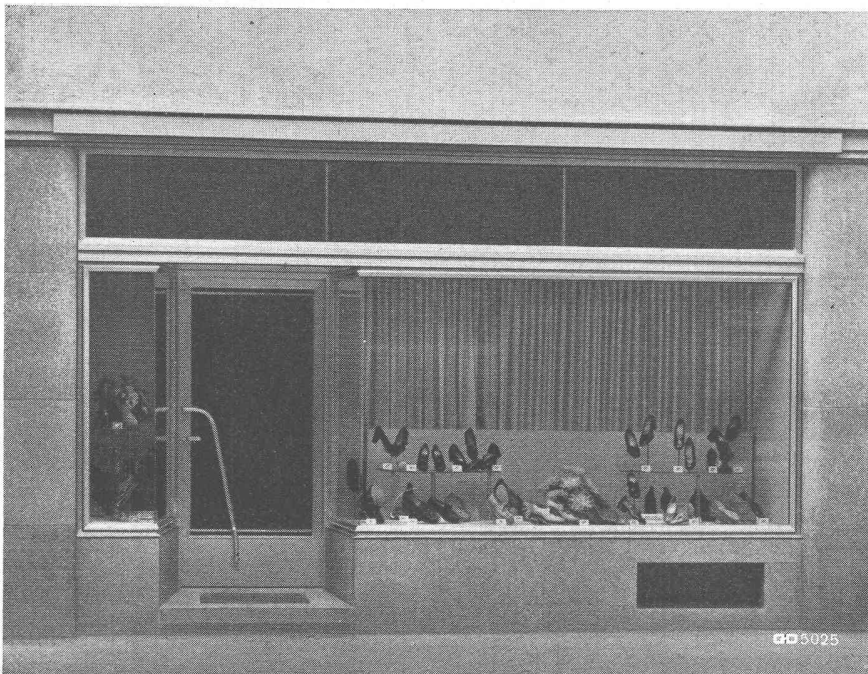
# SLM ROTATIONS-KOMPRESSOREN

fahrbare und transportable  
Anlagen für den Baubetrieb



Luftgekühlter SLM-Chassis-Kompressor, Leistung 35 PS

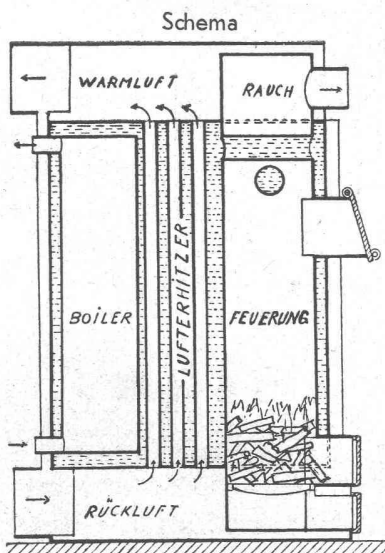
SCHWEIZERISCHE LOKOMOTIV- UND MASCHINENFABRIK WINTERTHUR



**GEILINGER & CO**  
**WINTERTHUR**  
EISENBAUWERKSTÄTTEN



Schaufensteranlage in Anticorodal



**Neue Wege** zur Beheizung des Einfamilienhauses

**„CUMULO“**

**Warmwasserheizung ohne Radiatoren und Röhren**  
**Wärmeakkumulierung im Wasser**

Ein mehrere tausend Liter haltendes, isoliertes Reservoir im Sous-Sol ist Heizkessel, Wärmespeicher, Luftheizer und Boiler zugleich

Ein kurzes Heizen mit Holz, Torf, Briquets etc. etc. erzeugt — je nach gewählter Reservoirgröße — die nötige Speicherwärme für einen oder mehrere Tage. Thermostatisch-regulierbare Wärmelieferung an die Räume

Modernste Warmwasser-Warmluftheizung

Patente angemeldet

Beste und zugleich billigste Heizung in Herstellung und Betrieb

**STRACK & CIE. GmbH WINTERTHUR**

Wülflingerstrasse 181

Telephon (052) 2 83 77

# FENSTER und TÜREN



Serienweise Lieferung von  
Fenstern u. Türen aller Art

Qualitätsarbeit.  
Kürzeste Lieferfrist  
Vorteilhafte Preise

Verlangen Sie unsern  
illustrierten Katalog

**WINCKLER A.G.**  
**FREIBURG**

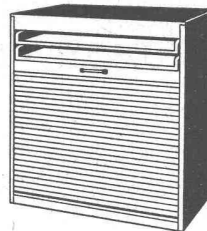
508F

TEL. (037) 2.25.71



**„ROCO“-Chaletfirnis**  
der beste Wetterschutz  
für Holzhäuser

Prospekt vom Fabrikanten:  
**O. ROTH & CO., LUZERN**  
Telephon (041) 201 50

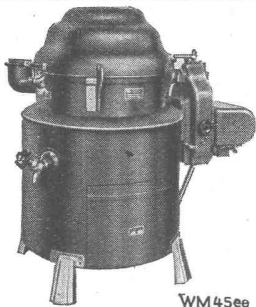


Wir offerieren Ihnen:  
Planschränke von Fr. 305.— an  
Zeichentische «Architekt»  
von Fr. 175.— an  
Zeichentische «Duplex»  
von Fr. 355.— an  
Schreibpulte von Fr. 240.— an  
Bürotische in Eiche von Fr. 85.— an

Messlatten, Jalons aus Holz und Stahlrohr  
Auffrischen von gebrauchten Messgeräten  
Verkauf direkt ab Fabrik oder durch Fachgeschäfte  
Verlangen Sie bitte unsere Preislisten und Prospekte  
Konkurrenzlos günstige Preise!

**Büromöbelfabrik Fahrwangen (Aarg.)**

## TROMMEL-WASCHMASCHINE



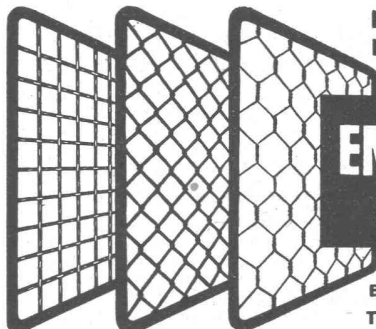
WM45ee

Für 10 kg Trockenwäsche  
Elektrische Heizung:  
Kessel 7,5; Reservoir 6,2 KW



zum Waschen, Kochen, Brühen  
und Spülen der Wäsche.  
Vom SEV geprüft.

**A. CLEIS A.-G. SISSACH**



Fabrik für alle  
Drahtgeflechte

**EMIL HITZ**  
ZÜRICH 4

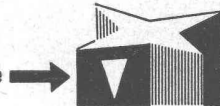
Birmensdorferstr. 55  
Tel. 23 65 42

Spezialität: Drahtgewebe in allen Metallen

Zweigbetrieb Basel: Ob. Rebgasse 40, Tel. 4 58 92

## Rostfreie Sternfensternägel

Mit der Keilmarke



**INCA**

Haben sich seit Jahren bewährt

Weisen Sie Nachahmungen zurück!

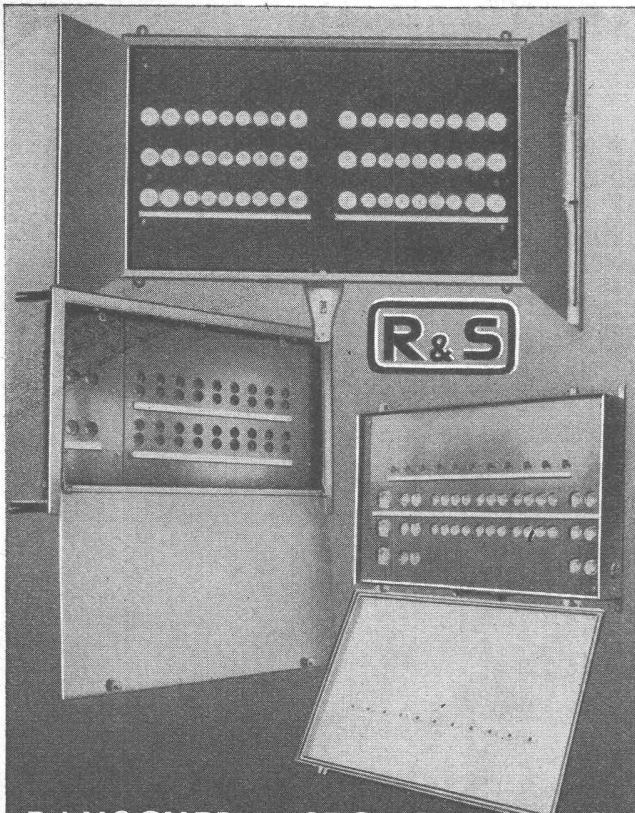
Bezug nur durch Eisenhandlungen



Fabrikant:

**INJECTA**

Spritzgußwerke u. Apparatefabrik  
Teufenthal bei Aarau Tel. 3 82 77



**RAUSCHER & STOECKLIN AG**  
**SISSACH**  
 FABRIK ELEKTRISCHER APPARATE UND TRANSFORMATOREN



**GIROUD OLTEN**

**KLEINE FEDER-WAAGEN**

für Industrie, Gewerbe und Sport

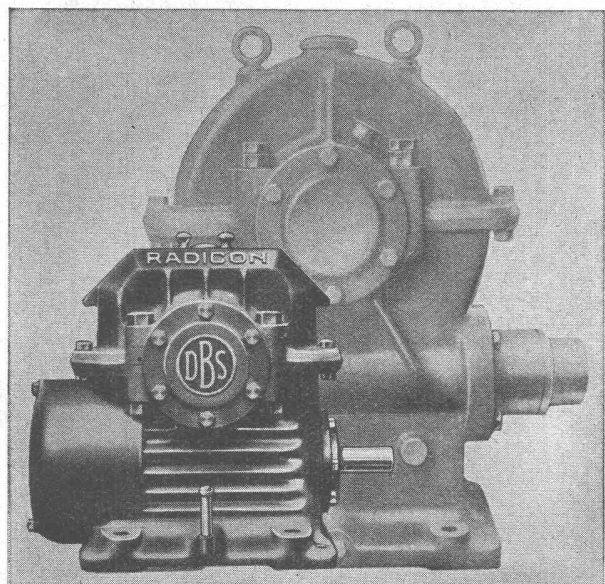
|                  |     |    |     |     |
|------------------|-----|----|-----|-----|
| Wiegefähigkeit   | kg  | 5  | 10  | 20  |
| Wiegegenauigkeit | ± g | 25 | 100 | 100 |
| Teilung          | g   | 50 | 200 | 200 |
| Eigengewicht     | g   | 60 | 80  | 260 |

Für kleinere oder grössere Typen (von 0,2 bis 3000 kg Wiegefähigkeit) verlangen Sie bitte Spezial-Offerte und Prospekte.

AG. der Maschinenfabrik von  
**LOUIS GIROUD OLTEN**  
 Telephone (062) 5 40 17

6250

Verwenden Sie  
**DAVID BROWN**  
**RADICON SCHNECKENGETRIEBE**



Sonderkühlung, Ölumlaufschmierung für Getriebe und Lager, David Brown Schneckenform, hohe Leistung und Wirkungsgrad bei kleinsten Abmessungen, niedrigerer Preis als für gewöhnliche Schneckengetriebe gleicher Leistung, zuverlässig, geräuschlos.

Gangbarste Grössen und Uebersetzungen ab Lager des Vertreters:

**W. EMIL KUNZ** POSTFACH ZÜRICH 27  
 Gotthardstrasse 21 — Tel. (051) 25 29 10

*Kleinwaren-*  
**Aufzüge**

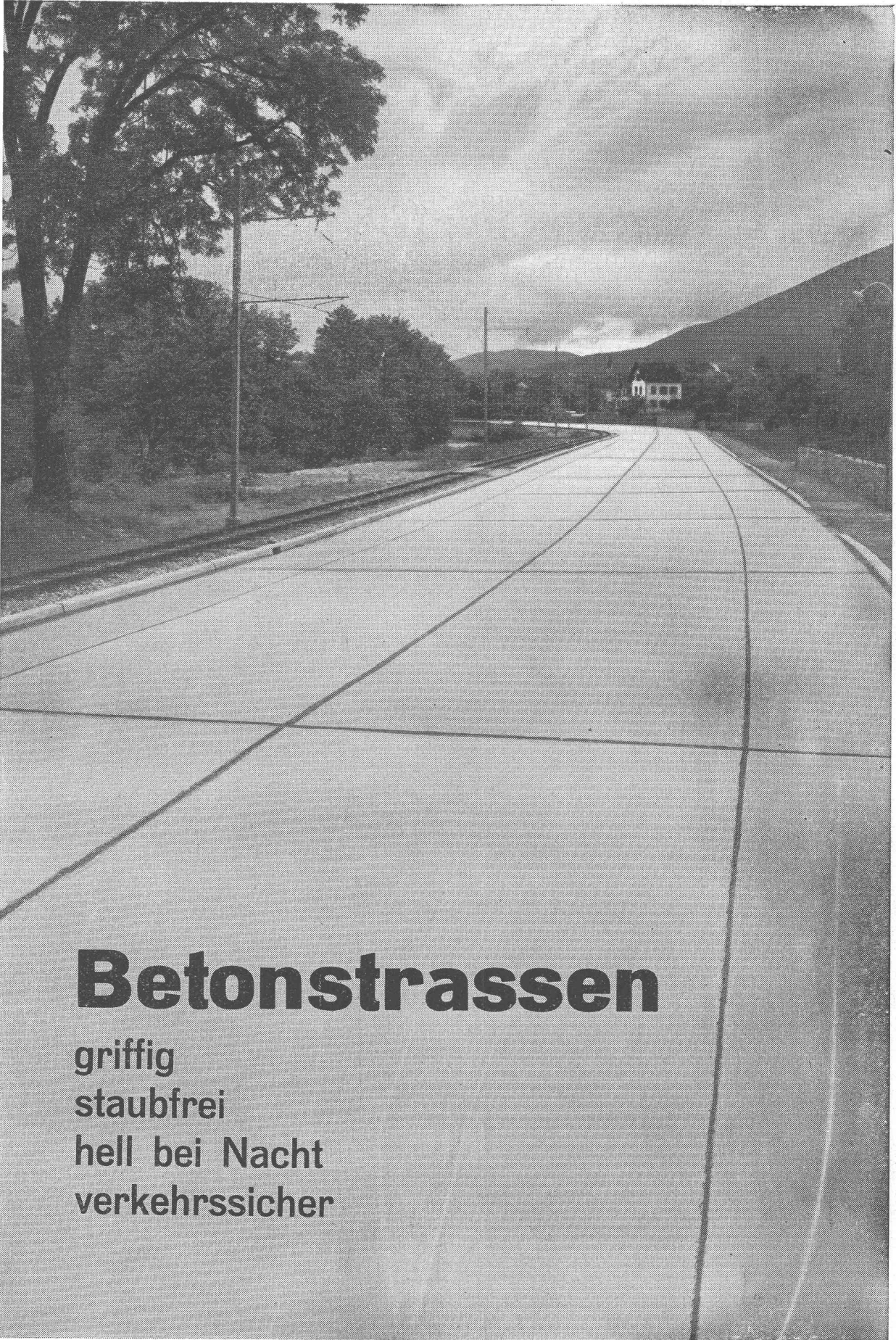


**Schindler**

Aufzüge- und Elektromotorenfabrik Schindler & Cie. AG., Luzern







# Betonstrassen

griffig  
staubfrei  
hell bei Nacht  
verkehrssicher