

Objektyp: **Advertising**

Zeitschrift: **Schweizerische Bauzeitung**

Band (Jahr): **68 (1950)**

Heft 36: **Festheft zur G.e.P. -Generalversammlung in Luxemburg**

PDF erstellt am: **12.07.2024**

### **Nutzungsbedingungen**

Die ETH-Bibliothek ist Anbieterin der digitalisierten Zeitschriften. Sie besitzt keine Urheberrechte an den Inhalten der Zeitschriften. Die Rechte liegen in der Regel bei den Herausgebern. Die auf der Plattform e-periodica veröffentlichten Dokumente stehen für nicht-kommerzielle Zwecke in Lehre und Forschung sowie für die private Nutzung frei zur Verfügung. Einzelne Dateien oder Ausdrucke aus diesem Angebot können zusammen mit diesen Nutzungsbedingungen und den korrekten Herkunftsbezeichnungen weitergegeben werden. Das Veröffentlichen von Bildern in Print- und Online-Publikationen ist nur mit vorheriger Genehmigung der Rechteinhaber erlaubt. Die systematische Speicherung von Teilen des elektronischen Angebots auf anderen Servern bedarf ebenfalls des schriftlichen Einverständnisses der Rechteinhaber.

### **Haftungsausschluss**

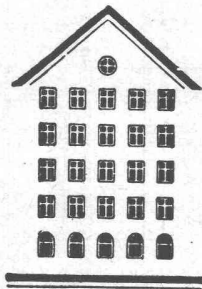
Alle Angaben erfolgen ohne Gewähr für Vollständigkeit oder Richtigkeit. Es wird keine Haftung übernommen für Schäden durch die Verwendung von Informationen aus diesem Online-Angebot oder durch das Fehlen von Informationen. Dies gilt auch für Inhalte Dritter, die über dieses Angebot zugänglich sind.

# SCHWEIZERISCHE BAUZEITUNG

WOCHENSCHRIFT FÜR ARCHITEKTUR / INGENIEURWESEN / MASCHINENTECHNIK  
 REVUE POLYTECHNIQUE SUISSE

ORGAN DES S. I. A. SCHWEIZERISCHER INGENIEUR- UND ARCHITEKTEN-VEREIN  
 UND DER G. E. P. GESELLSCHAFT EHEMAL. STUDIERENDER DER EIDG. TECHN. HOCHSCHULE  
 GEGRÜNDET 1883 VON ING. A. WALDNER / HERAUSGEGEBEN VON ING. W. JEGHER

*Fenster*



*Kiefer Zürich*



**WALO BERTSCHINGER**  
 BAUNTERNEHMUNG ZÜRICH

*Eisenbahn  
 Industrieböden  
 Strassenbau*

MD

**Verlag**

W. Jegher & A. Ostertag, Dianastrasse 5,  
 Zürich / Tel. 23 45 07 / Postcheck VIII 6110

Postadresse:  
 Schweiz, Bauzeitung, Postfach Zürich 39  
 Für den Buchhandel in Kommission bei  
 Rascher-Verlag, Limmatquai 50 Zürich

**Bezugspreise**

Einzelheft Fr. 1.50 — Abonnements:

Kategorie	12 Monate		6 Monate		3 Monate	
	Schweiz	Ausland	Schweiz	Ausland	Schweiz	Ausland
A	60.—	66.—	30.—	33.—	15.—	16.50
B	54.—	60.—	27.—	30.—	13.50	15.—
C	46.—	52.—	23.—	26.—	11.50	13.—
D	34.—	40.—	17.—	20.—	8.50	10.—

A Normaler Preis.  
 B für Mitglieder Schweiz. Techn. Verband  
 C für Mitglieder S. I. A. oder G. E. P.  
 D für Mitglieder S. I. A. oder G. E. P., die  
 weniger als 30 Jahre alt sind, sowie  
 für Studierende der E. T. H. (bei Be-  
 stellung Geburtsjahr angeben).

Das Abonnement kann mit jedem Kalen-  
 dermonat begonnen werden. Die Katego-  
 rien B, C und D gelten nur für direkte  
 Bestellung beim Verlag.

**Anzeigen-Verwaltung**

Mosse-Annoncen AG., Zürich, Limmat-  
 quai 94 / Tel. 326817 / Postcheck VIII1027

**INHALT**

Histoire géologique de la terre  
 luxembourgeoise. Par *M. Lucius* . . . 485\*

Luxemburger Erzbergbau. Von *R.  
 Anen* . . . . . 491\*

Luxemburger Stahlindustrie. Von  
*M. Steffes* . . . . . 494\*

Le Luxembourg et ses ponts rou-  
 tiers. Par *F. Simon* et *F. Kinnen* . . . 498\*

La reconstruction des installations  
 des chemins de fer Luxembour-  
 geois. Par *A. Kirsch* . . . . . 501\*

Die Lokomotiv-Reparaturhallen im  
 Bahnhof Luxemburg. Von *A. Bas-  
 sing* und *F. Assa* . . . . . 503\*

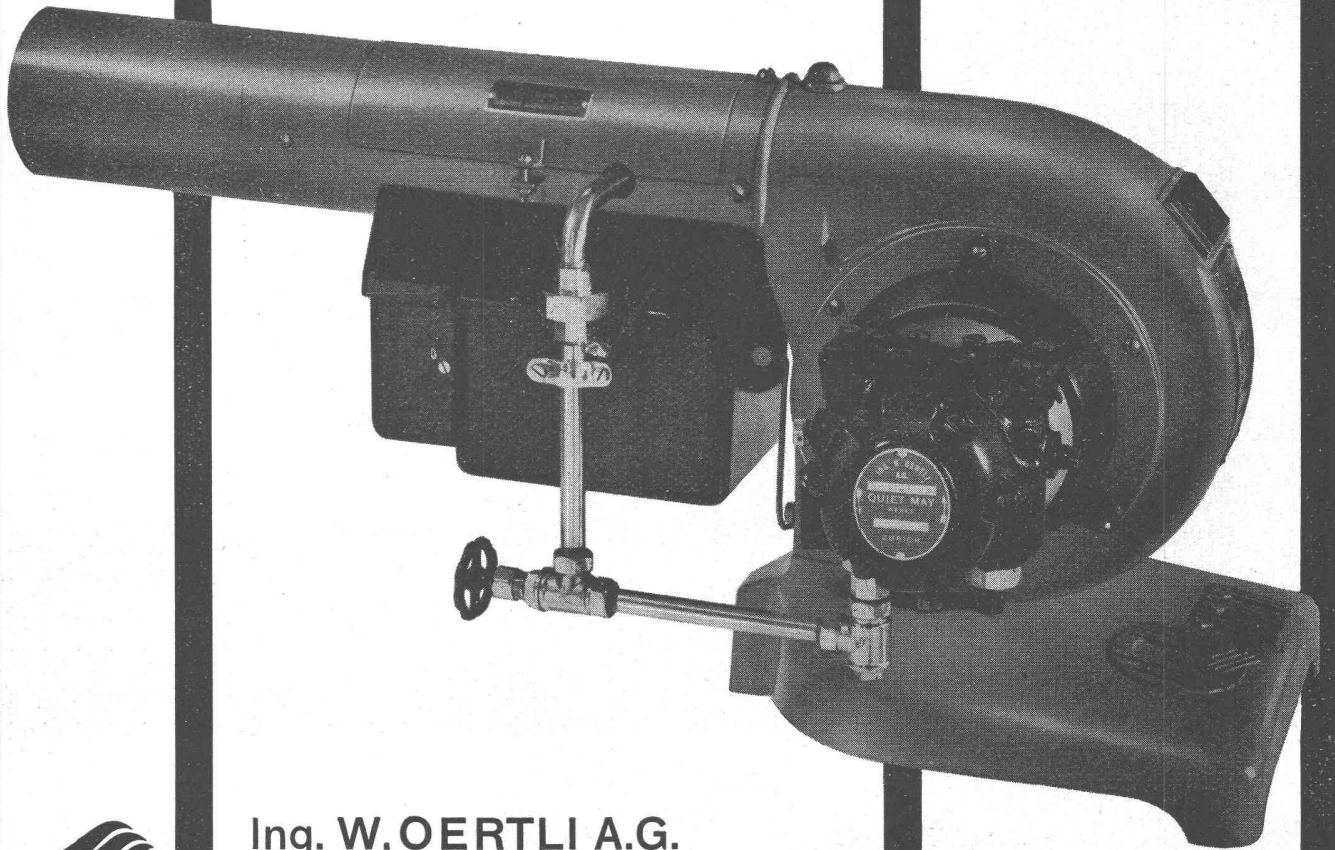
Wohnhaus in Luxemburg. Arch.  
*R. Mailliet* . . . . . 506\*

L'église de Bonnevoie. Arch. *L.  
 Loschetter* et *P. Reuter* . . . . . 507\*

# QUIET MAY

der altbewährte vollautomatische  
Oelbrenner

H | N



**Ing. W. OERTLI A.G.**

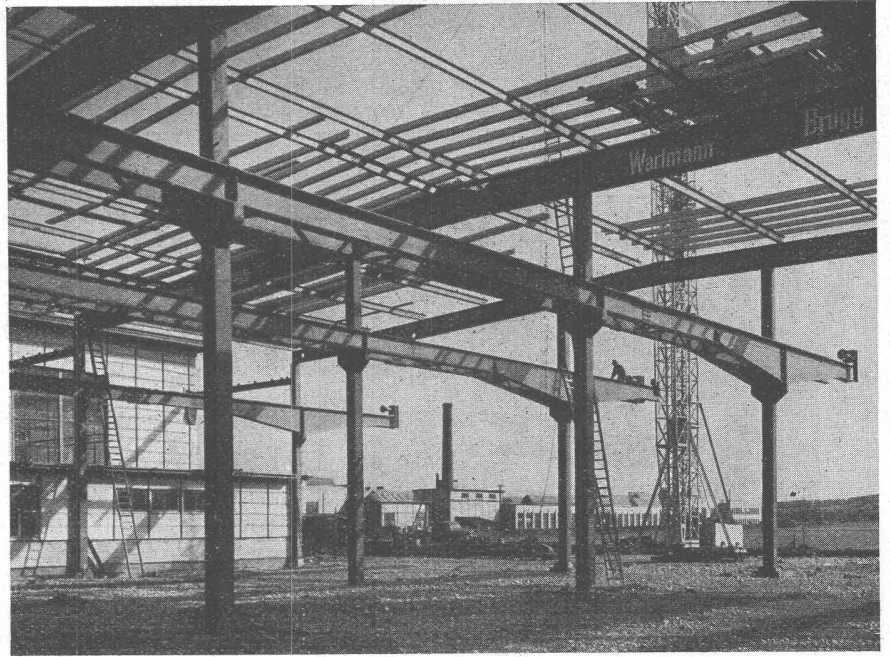
Autom. Feuerungen

Zürich Beustweg 12 Tel. 34 1011/12/13

Höchste Wirtschaftlichkeit  
absolute Sicherheit  
Schweizer Qualitätserzeugnis  
Service-Stellen in der ganzen Schweiz.

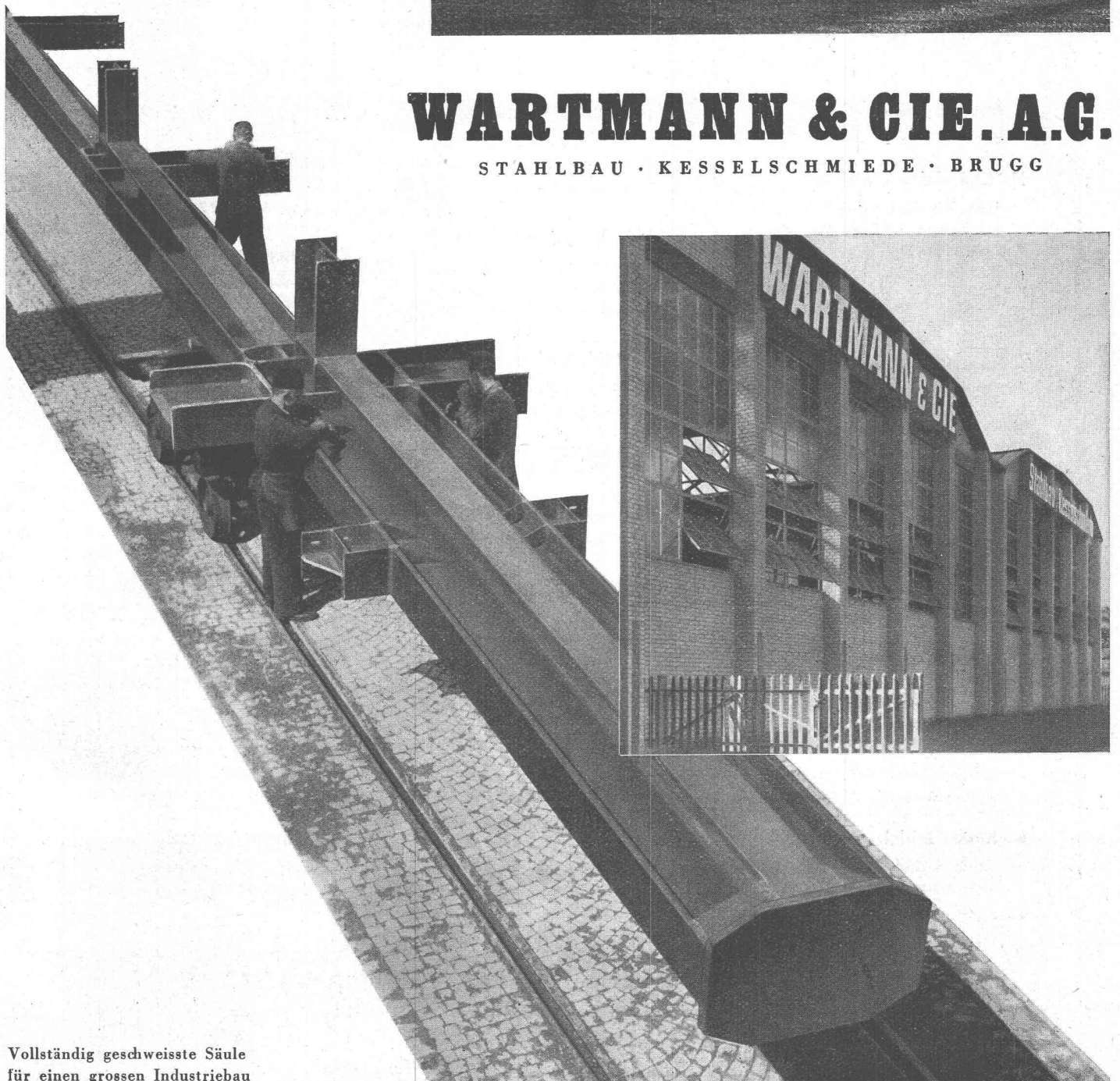


Die spezialisierte Fachfirma bietet Gewähr für wirtschaftlichste Koordination von Projekt, Herstellung und Montage



# WARTMANN & CIE. A.G.

STAHLBAU · KESSELSCHMIEDE · BRUGG



Vollständig geschweisste Säule für einen grossen Industriebau



# VESI

## Verband der selbständig praktizierenden Bauingenieure des Kantons Zürich

### Projektierungen - Bauleitungen - Beratungen - Expertisen

Mitglieder des «VESI» sind Absolventen einer techn. Hochschule, schweiz. Nationalität mit umfassender praktischer Erfahrung. Sie beraten Bauherren der privaten und öffentlichen Hand, Architekten und Unternehmer in technischen und wirtschaftlichen Fragen und übernehmen die Projektierung, Detailbearbeitung und Bauleitung von Hoch- und Tiefbauten sowie schwierige Berechnungen und Gutachten. Objektiv nach wissenschaftlichen Gesichtspunkten urteilend und unabhängig in der Wahl der Baustoffe oder Lieferanten wahren sie die Interessen der Bauherrschaften am vollkommensten.

#### J. Bucher, Zürich

Riedlistrasse 3 Tel. 26 49 66

#### H. Châtelain, Zürich

i. Fa. Schellenberg & Châtelain,  
Hoch- und Tiefbau, Eisenbeton,  
Holz- und Stahlbau  
Sihlstrasse 55 Tel. 25 60 04

#### Ch. Chopard, Zürich

Hoch- und Tiefbau, Eisenbeton-,  
Stahl- und Holzbau  
Bahnhofstrasse 72 Tel. 23 83 25

#### Hans Eichenberger, Zürich

Wasserbau, Tiefbau, Wasserkraft-  
anlagen, Eisenbeton  
Weinbergstrasse 17 Tel. 28 38 78

#### W. Groebli, Zürich

Industriebau, Eisenbeton- und  
Tiefbau  
Pelikanstrasse 6 Tel. 27 05 96

#### E. Honegger, Zürich

Hoch- und Tiefbau  
Haumesserstrasse 30 Tel. 45 18 56

#### A. Keller, Zürich

Eisenbeton für Hoch- und Tiefbau  
Seilergraben 7 Tel. 24 54 25

#### K. Kihm, Zürich

Stahlbau und Eisenbeton  
Zürichbergstrasse 7 Tel. 24 61 64

#### Adolf Meier, Wädenswil

Eisenbeton-, Stahl- und Holz-  
konstruktionen  
Florhofstrasse 2 Tel. 95 66 47

#### J. Nadler, Zürich

Wasserkraftanlagen, Holzbau  
Industriebau  
Genferstrasse 8 Tel. 23 02 54

#### R. A. Naef, Zürich

Hoch- und Tiefbau  
Gartenstrasse 19 Tel. 27 70 40

#### W. Naegeli, Winterthur

Eisenbeton-, Tief- und Wasserbau  
Abwasserklärung  
Stadthausstrasse 39 Tel. 2 25 40

#### F. Pfeiffer, Zürich

Eisenbeton, Wasser- und Tiefbau  
Frohburgstrasse 60 Tel. 26 45 52

#### W. Pfeiffer, Winterthur

Eisenbeton und Wasserbau  
Turnerstrasse 1 Tel. 2 65 29

#### E. Rathgeb, Zürich

Hoch- und Tiefbau  
Eisenbeton, Stahl und Holz  
Stampfenbachstrasse 63  
Tel. 28 38 92

#### W. Ruckstuhl, Winterthur

i. Fa. Nabholz & Ruckstuhl  
Hoch- und Tiefbau, Eisenbeton  
Stahlbau, Strassenbau  
Bahnhofplatz 12 Tel. 2 75 10

#### E. Schubiger, Zürich

Eisenbeton-, Holz- und Stahlbau  
Gladbachstrasse 85 Tel. 24 28 12

#### L. Simmen, Zürich

i. Fa. L. Simmen & P. Keller  
Hoch- und Tiefbau, Eisenbeton-,  
Stahl- und Holzbau, Strassenbau  
Kasinostrasse 3 Tel. 34 09 88

#### P. E. Souffer, Zürich

Hoch- und Tiefbau  
Eisenbeton, Stahl und Holz  
Witikonstrasse 204 Tel. 32 66 72

#### Dr. sc. techn. E. Staudacher, Zürich

Hoch- und Tiefbau, Wasserbau,  
Eisenbeton, Stahl, Holz  
Falkenstrasse 13 Tel. 34 24 33

#### F. Tausky, Zürich

Eisenbeton-, Stahl- und Holzbau  
Industriebau  
Winkelriedstrasse 20 Tel. 26 41 85

#### F. Zehntner, Zürich

Hoch- und Tiefbau  
Limmatquai 4 Tel. 32 04 41

**Sekretariat: Falkenstrasse 13, Zürich 8, Telefon 34 24 33**

VESI-Normen zu beziehen beim Sekretariat des SIA, Beethovenstrasse 1, Zürich

# Bedeutende Bauwerke

werden seit 20 Jahren in  
PLASTIMENT-Beton erstellt



**Plastiment**

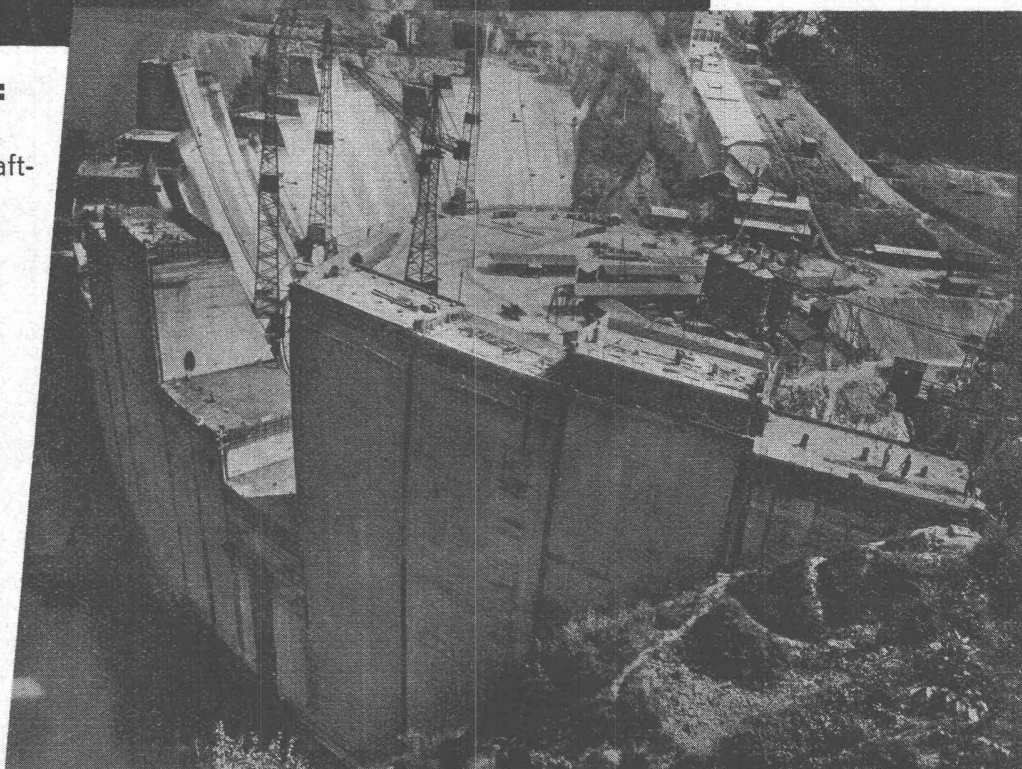
Staumauer  
**Pieve di Cadore**  
(Provinz Belluno, Italien)  
375 000 m<sup>3</sup>  
Plastiment-Beton  
Società Adriatica di  
Elettricità - Sade - Venedig

## Weitere Referenzen:

Limbergsperre (Tauernkraftwerk) Staumauern  
Lucendro- und Sella-See

Staumauer-Erhöhung  
Illsee-Turtmann  
Kraftwerke Verbois, Genf  
(Gampel III), Buchs

Staumauern Bakhadda,  
Beni-Bahdel, Bou-Hanifia  
Foum-El-Gueiss  
Zardezas, Oued Ksob  
(Nordafrika) Leischip  
Scheme, County Kildare & Loch Erne  
Hydro - Electric  
Scheme Ballyshannon (Irland)



**KASPAR WINKLER & CO. ZÜRICH 48**

Fabrik für chemische Baustoffe

Telephon (051) 52 53 43

*Kennen Sie die vielseitige Verwendung von*

# Chlorcalcium?

*Chlorcalcium* wird mit Erfolg angewendet:

### In der Industrie:

- Zubereitung von Kühlflüssigkeiten (Eis-Fabrikation).
- Staubbekämpfung von Kohle.
- Reinigung von Kohle (durch Flotation).
- Entwässern von Gasen und Austrocknen von Räumen.
- Fabrikation von Klebstoffen.
- Behandlung von Milch in Käsereien.
- Zementfabrikation.

### Bei öffentlichen Arbeiten:

- **Land- und Verkehrsstrassen**  
Herstellung und Unterhalt von Strassen aus Lehmbeeton oder Kaltwalzmakadam, von kleineren Wegen, Gehwegen von Wohnkolonien, Gärten, Messen und Ausstellungen. Haltbares Ausbessern der Schlaglöcher; Ausfüllen der Pflasterfugen.
- **Staubbekämpfung**  
auf allen Aschenbahnen und ungeteerten Strassen, Wegen, Fahrradbahnen, Park-, Sport- und Spielplätzen.
- **Behandlung des Betons**  
Beschleunigung des Bindevorganges, des Erhärtens und der Entfernung der Verschalungen.  
Verhütung von zu schnellem Trocknen.
- **Tennisplätze**  
Unterhalt des Belages und Verhinderung der Staubbildung.  
Wegfall des täglichen Besprengens.

### In Gegenden mit rauhem Klima:

- Unterhalt der Strassen während des Winters.
- Behandlung des Streusandes zur Verbesserung der Haftung auf dem Glatteis.
- Rasches Schmelzen von Schnee und Glatteis.
- Auffauen von Abwässerleitungs-Einsteigeschächten, Kanalisationen, Weichen.
- Betonarbeiten bei mässigem Frost.
- Behandlung gegen das Einfrieren der vor dem Transport gewaschenen Kohle.
- Herstellung von Backsteinen bei Frostwetter.

*Chlorcalcium* wird geliefert:

- entweder gegossen in einem einzigen Block von 72/75 %  $\text{CaCl}_2$  und verpackt in Eisenblechtrommeln von 385 kg.
- oder in Schuppenform von 77/80 %  $\text{CaCl}_2$  und verpackt in Eisenblechtrommeln von 200 kg oder, auf besonderen Wunsch, von 50 kg.

Für weitere Auskünfte und Bestellungen wende man sich an:

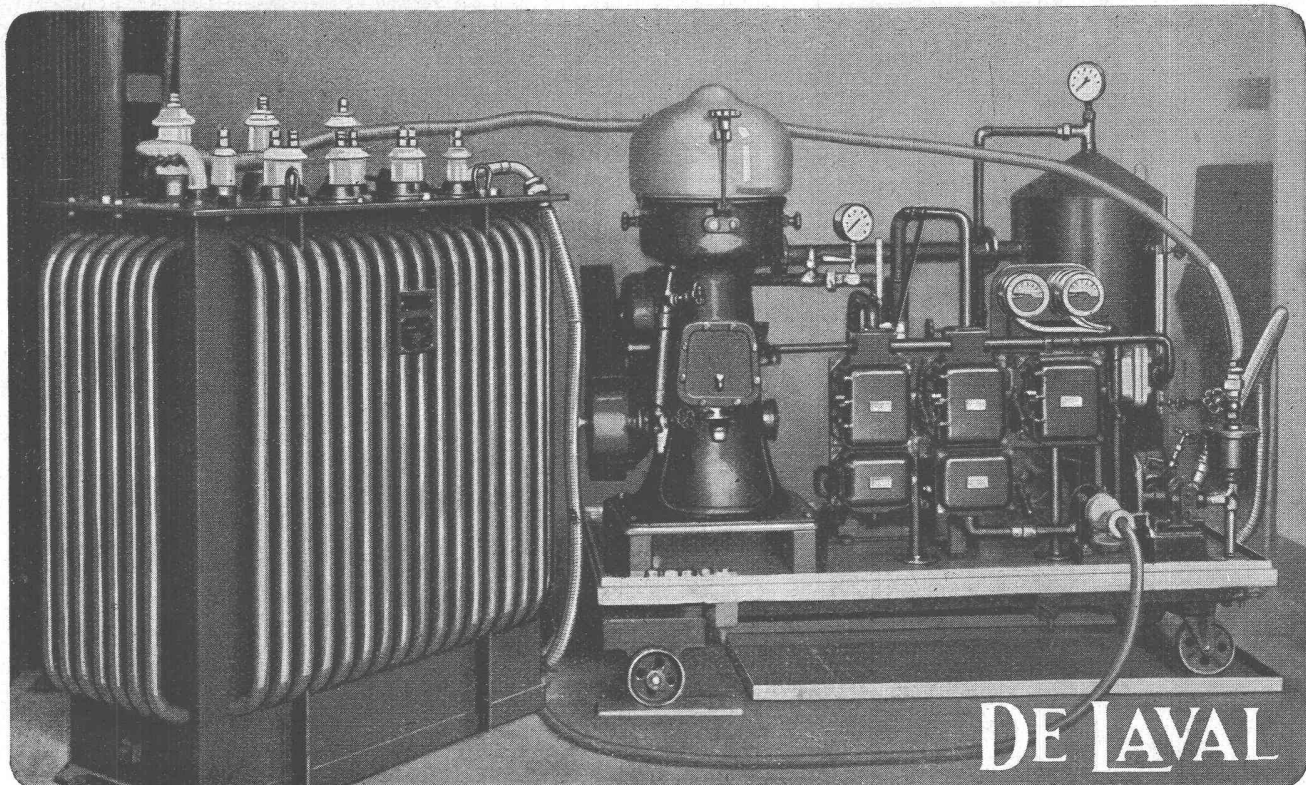
## Schweizerische Sodafabrik · Basel

Jakob Burckhardtstrasse 84



Telephon (061) 5 68 76





Die vom städtischen Elektrizitätswerk in Genf verwendete DE LAVAL Hochvakuum-Anlage

Erhöhen auch Sie die Durchschlagsfestigkeit des Transformatorenöls und damit die Wirtschaftlichkeit und Lebensdauer Ihrer Transformatoren durch das Reinigen der Oele in

## DE LAVAL SEPARATOREN

Das DE LAVAL Verfahren zur Reinigung von Isolierölen bietet folgende Hauptvorteile:

- 1 Erhebliche Verkürzung der Reinigungszeit.
- 2 Reduktion der Reinigungskosten, einfachste Bedienung.
- 3 Die Transformatorenwicklungen und Kühlflächen werden gespült.
- 4 Es sind fahrbare und stationäre Anlagen für Stundenleistungen von 30 bis 5000 Litern lieferbar.

### Diese Vorteile

sind wiederholt durch eingehende Versuche erwiesen worden, so dass heute in aller Welt mehrere tausend DE LAVAL Separatorenanlagen zur Reinigung von Isolierölen in Gebrauch stehen.

Es gibt überhaupt kaum ein Klärungs-, Trennungs- oder Entwässerungsproblem, das sich nicht mit einem DE LAVAL Separator in einfacher und rationeller Weise lösen lässt, und zwar lediglich dank der enormen Zentrifugalkraft, ohne Anwendung von Filtermaterial.

So baut DE LAVAL u. a. Spezialseparatorn für die Reinigung und Entwässerung von Oelen, Fetten, Laugen, Würzen, Petrol, Benzin, Tri, Lack usw.

Der hermetische DE LAVAL Separator löst Sonderaufgaben bei der Behandlung von Flüssigkeiten, bei denen Luftberührung oder Verluste an Imprägniergasen vermieden werden müssen.

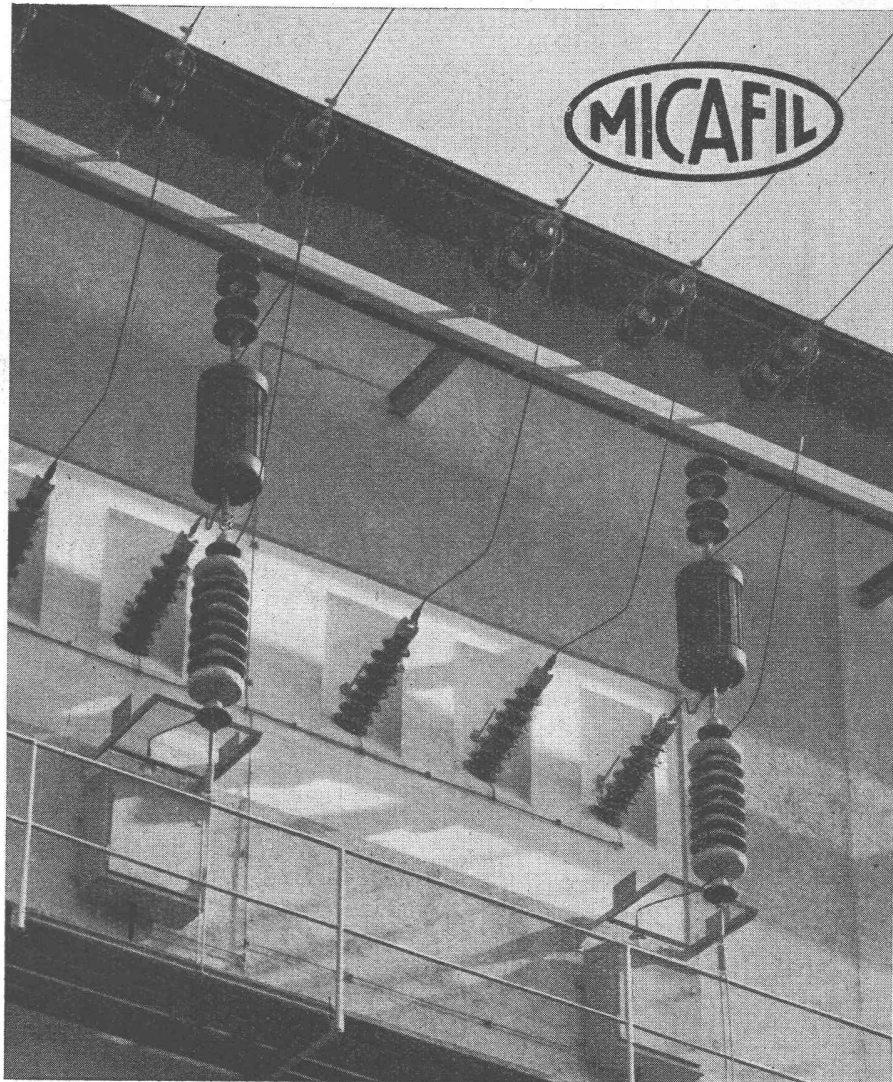
Einen DE LAVAL Separator wählen heisst an mehr als 60 jähriger Erfahrung auf dem Gebiete des Zentrifugal-Separatorenbaus teilhaftig werden.

Verlangen Sie nähere Auskünfte, Sonderdrucksachen und Referenzen durch die

Generalvertretung der Aktiebolaget Separator, Stockholm, für die DE LAVAL Industrie-Separatoren:

**WENGER & CIE., INGENIEURBUREAU, ZÜRICH**

Bahnhofstrasse 77, Telephon (051) 23 63 26



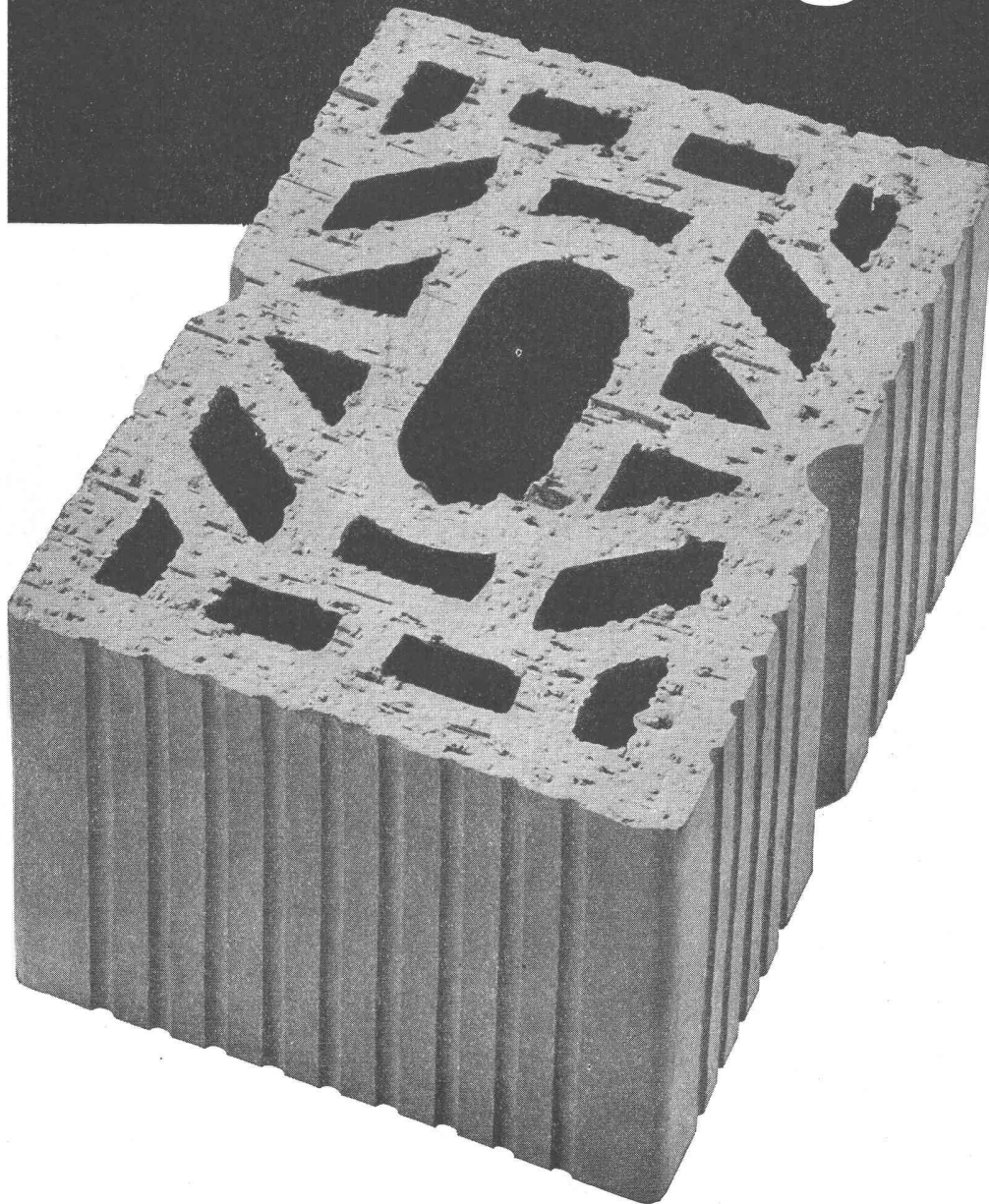
Wanddurchführungen und  
Kopplungskondensatoren

**MICAFIL AG.  
ZURICH-ALTSTETTEN**



Wir liefern jetzt auch gebrannte Steine von unserem

# Tonwerk Döttingen



Unsere Isoliersteine und Backsteine entsprechen den Normen des SIA und können somit auch für belastete Zwischenwände verwendet werden

AKTIENGESELLSCHAFT

HUNZIKER & CIE

DÖTTINGEN TEL. (056) 5 13 73 ZÜRICH TEL. (051) 25 26 68



*Sonne*

*Temperatur*

*Feuchtigkeit*

*Wind*

18 automatische Heizregelanlagen LG sind im Claridenhof Zürich in Betrieb.

	6	12	18	24	6	12
20						
10						
0						
Raumtemperatur						

In 2554

## Automatische Zentralheizungs-Regelanlagen System LANDIS & GYR seit über 20 Jahren erfolgreich

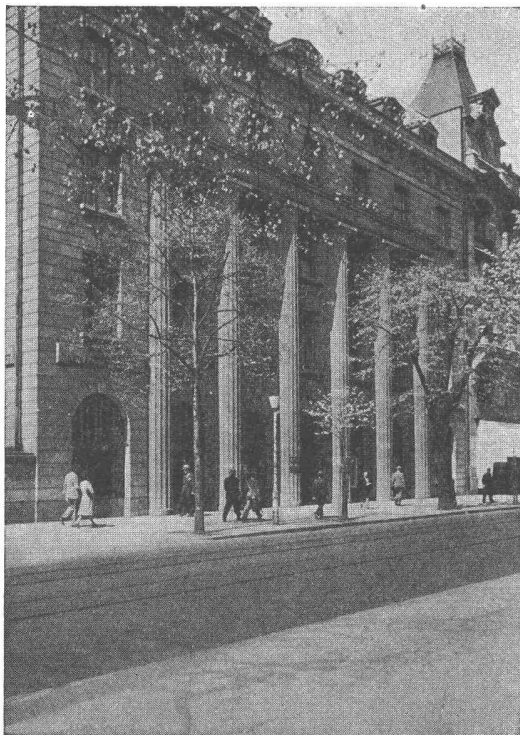
**Ersparnisse:** Bedeutende Heizkostensparnisse, selbst bei früher gut geführtem Heizbetrieb. Mäßige Anschaffungskosten. Schnelle Amortisation.

**Komfort:** Behagliche, konstante Raumtemperatur.

**Einfachheit:** Leichte Montage auf jede bestehende Koks-, Oel- oder Elektroheizung, ohne Betriebsunterbruch.

# LANDIS & GYR AG. ZUG

Telephon 4 00 61



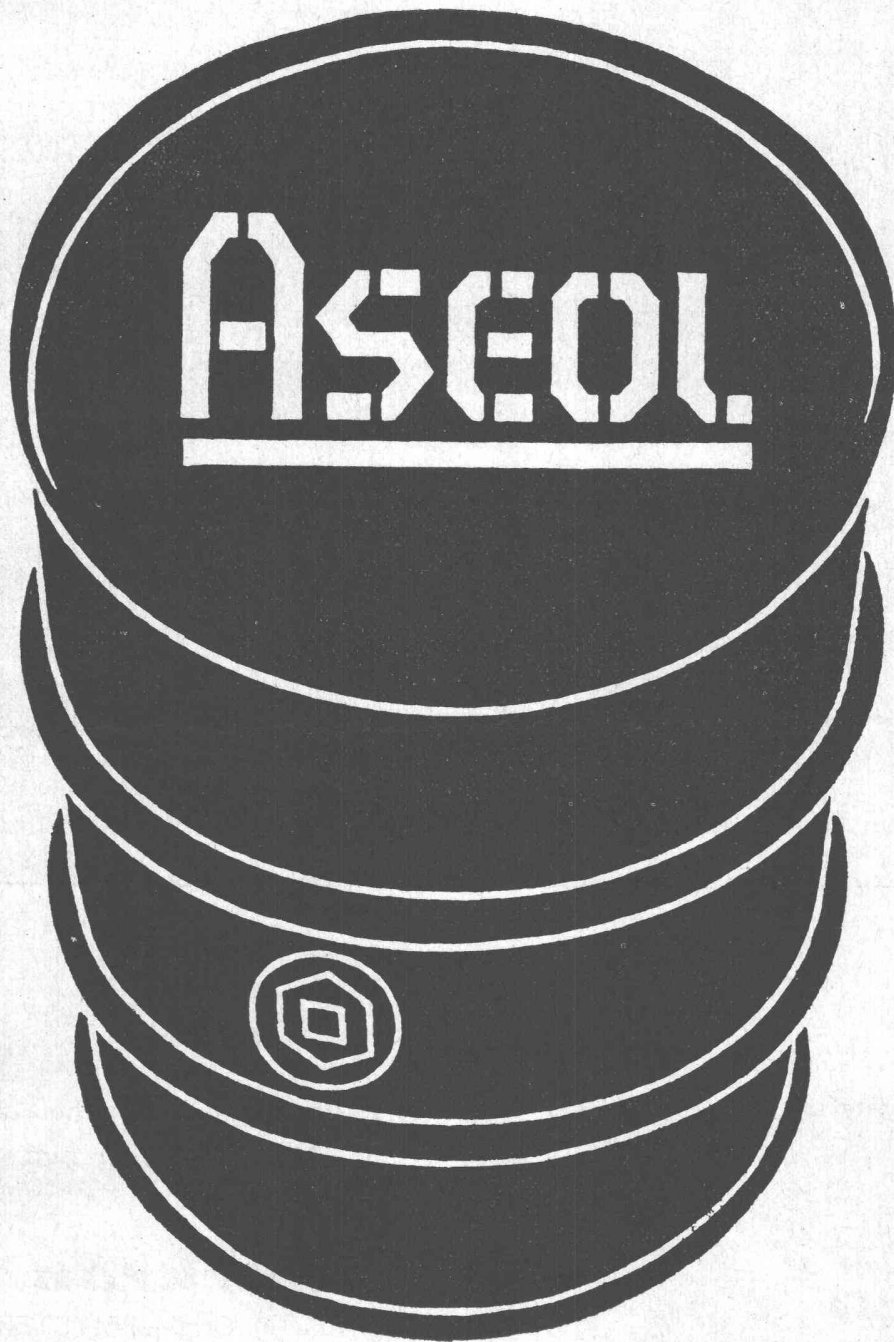
Bankgebäude in Zürich

## SCHWEIZERISCHE BANKGESELLSCHAFT UNION DE BANQUES SUISSES

*Die Bank, die Ihre Aufträge rasch und  
zuverlässig ausführt und auf Anfragen  
bereitwillig Auskunft erteilt*

*Aarau, Ascona, Baden, Basel, Bern, La Chaux-  
de-Fonds, Chiasso, Couvet, Flawil, Fleurier,  
Frauenfeld, Genf, Lausanne, Lichtensteig,  
Liestal, Locarno, Lugano, Luzern, Montreux,  
Rapperswil, Rorschach, Rüti (Zch.), St. Gallen,  
Vevey, Wil, Winterthur, Wohlen*

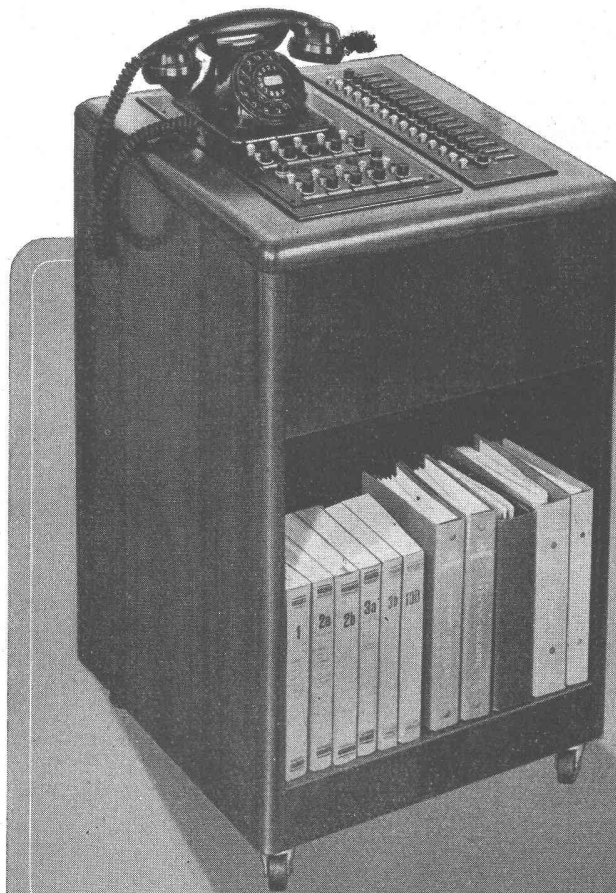
**Hauptsitz: ZÜRICH Bahnhofstr. 45**



# Schmierstoffe

für Industrie und Verkehr

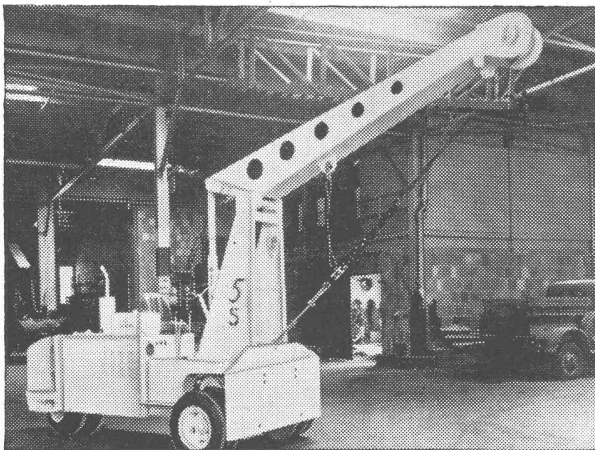
Adolf Schmid's Erben Aktiengesellschaft, Bern



**ALBISWERK  
ZÜRICH A.G.**

## ALBIS-TELEPHON ANLAGEN

Die einfache Bedienung und die zahlreichen Verbindungsmöglichkeiten machen die Albis-Direktionsstationen zum bevorzugten Telefonapparat des Chefs. Unsere Chefstationen sind zudem in den verschiedensten Ausführungen: als Tischstationen oder als einbaubare Platten lieferbar. Die fahrbaren, eleganten Bedienungspultchen lassen sich in der Holzart jedem Büro gut anpassen.



Neue Möglichkeiten bei allen Lager-  
und Materialtransportproblemen

## **Fahrkran 4,5 t**

Original HYSTER

Spezialfirma für Stapelwagen und Joch-  
Lastwagen.

Alleinvertretung für die Schweiz

**U. AMMANN MASCHINENFABRIK A.-G. LANGENTHAL**



# Terrassenbeläge

begehbare, strapazierfähige Schutzbeläge über wasserdichten Flachdach- und Terrassen-Isolationen erstellen als Spezialität

## MEYNADIER

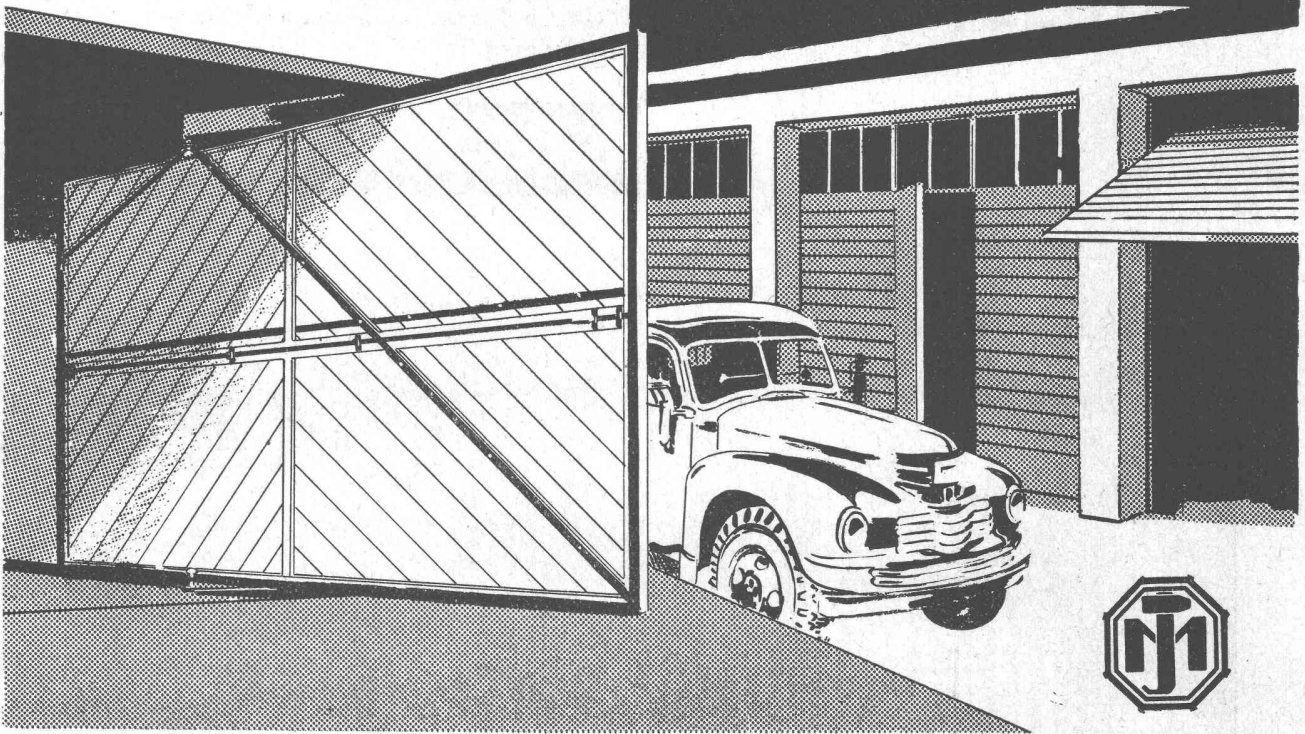


Luna SWB Zürich

Meynadier & Cie. AG., Zürich, Vulkanstrasse 110, Telefon 522211 Bern, Murtenstrasse 36, Tel. 29051



# JOSEF MEYER EISENBAU AG. LUZERN / MÖHLIN

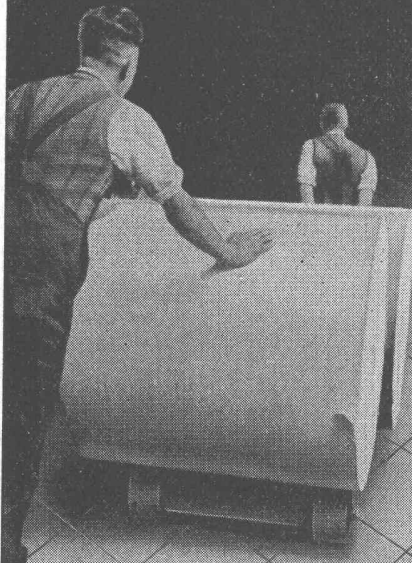


Garagetore, Fabriktoore

Sämtliche Torsysteme in allen Größen,  
mit und ohne automatischer Bedienung

## STELCON PANZER-PLATTEN

DER WIDERSTANDSFÄHIGE STAUBFREIE EBENE BODENBELAG



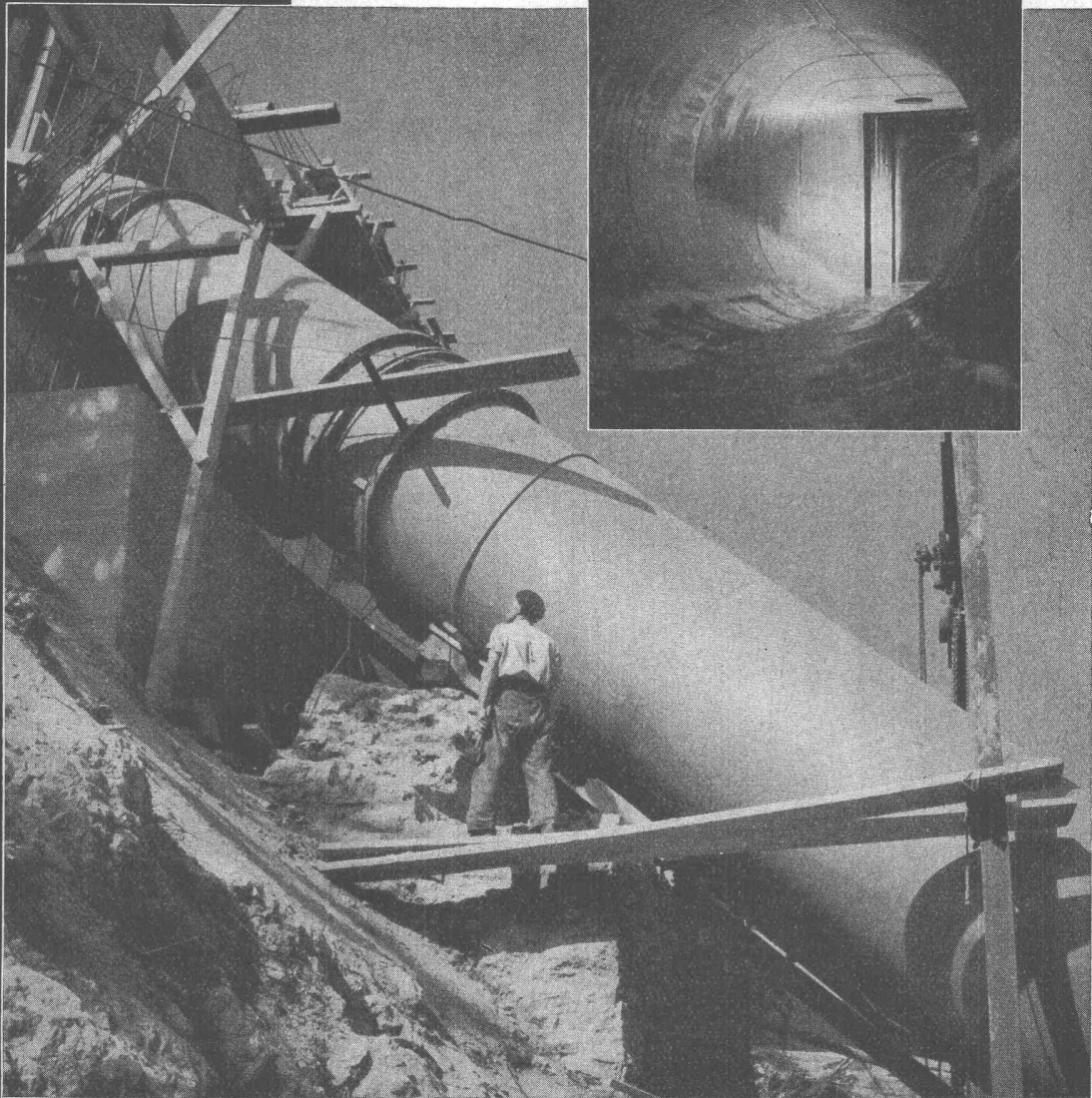
- für Giessereien
- Maschinenfabriken
- Fabrikräume
- Lagerräume
- Kabelwerke
- Molkereien
- Bäckereien
- Verladerampen
- Fahrbahnen

STELCON-Belag in der Druckerei  
von the Sun Engraving Co. Ltd.  
in Walford (England)

**RICHNER & CO. ZÜRICH Dreikönigstr. 21 Tel. 23 32 57**

Conduites forcées et  
blindages de galeries

**VEVEY**



*Ateliers de Constructions Mécaniques de Vevey S.A.*

Vevey / Suisse



# VETROFLEX



GLASFASERN AG.  
ZÜRICH UND LAUSANNE

ISOLIERUNG  
*altert nicht*

gegen  
Wärme  
Kälte  
Schall

Bau und Industrie

größtmögliche  
Schallabsorption  
Schallkonditionierung

in Theatern, Kinos,  
Konferenzsälen,  
Restaurants usw.

Das ideale Isoliermaterial  
brennt nicht, fault nicht,  
anorganisch, nicht hygroskopisch, größte Wirtschaftlichkeit



514

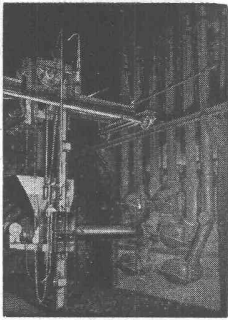


## Rohrpost-Anlagen

für Banken, Geschäftshäuser, Industriebetriebe usw.

*Standard Telephon und Radio AG. Zürich*





# UNSER FABRIKATIONS- PROGRAMM

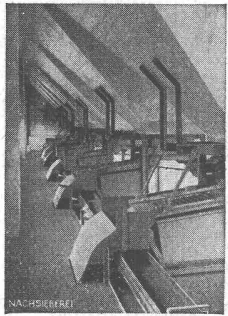
# GIROUD OLTEN

Armaturen, Apparate, Maschinen und  
Förderanlagen für die Gaserzeugungsindustrie

Allgemeiner Maschinenbau

Stahl-, Kessel- und Apparatebau

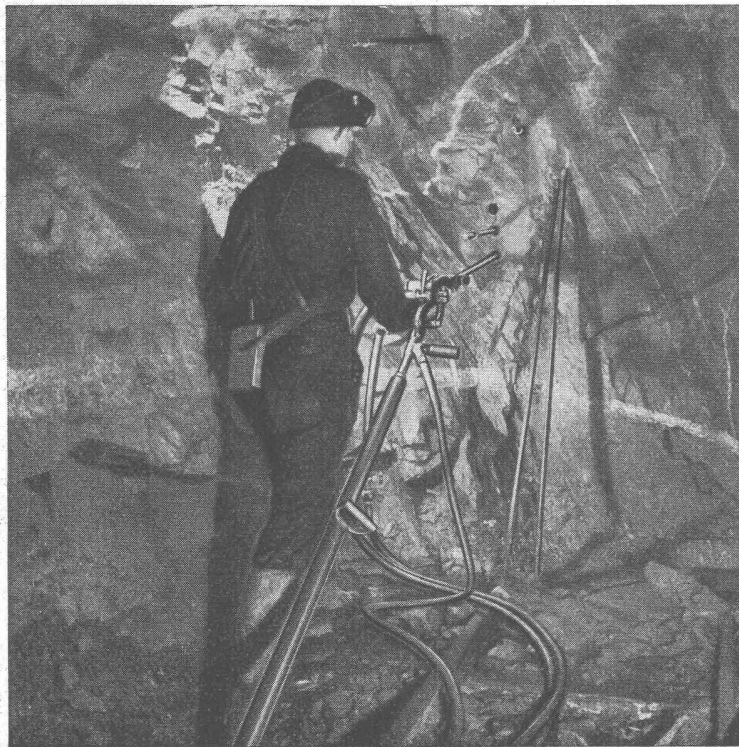
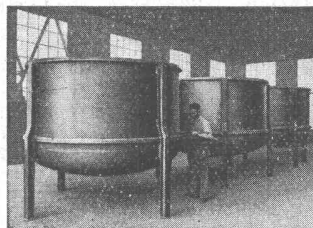
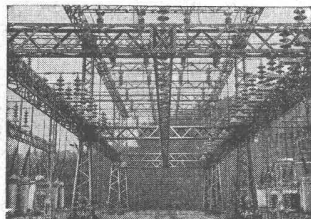
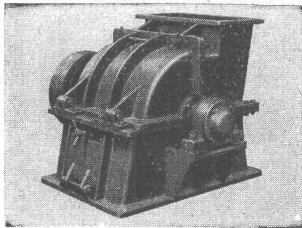
Waagen aller Art und Grösse



**AG. DER MASCHINENFABRIK VON LOUIS GIROUD, OLTEN**

Tel. (062) 5 40 17

8050



## Schwedische Bohrmethoden

← Bohren der Einbruchlöcher im Parallelbohrverfahren mit

# Atlas

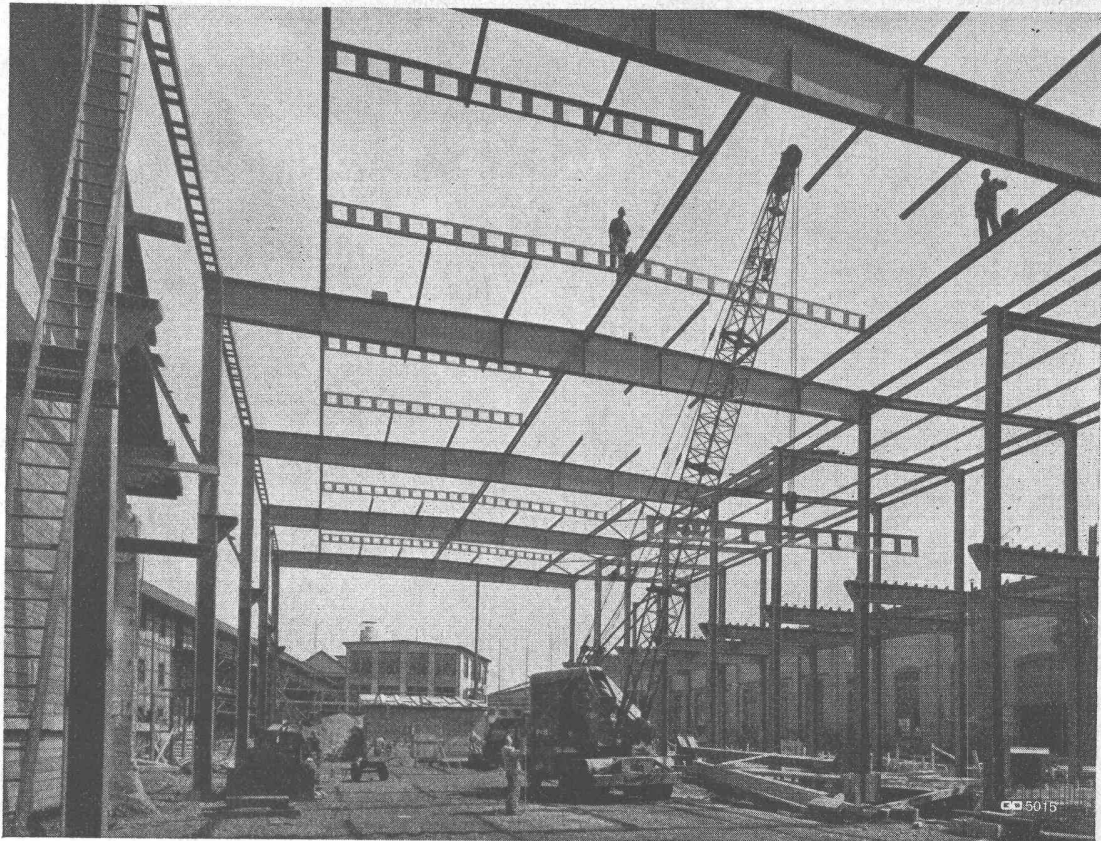
## Bohrausrüstung

„COROMANT“-Felsbohrer  
mit Hartmetallschneide

Verlangen Sie Ingenieur-Besuch

# NOTZ & Co. AG. BIEL





# GEILINGER & CO WINTERTHUR

EISENBAU  WERKSTÄTTE



# ESCHER WYSS

## ALLE TURBOMASCHINEN

- Wasserturbinen
- Dampfturbinen
- Aerodynamische Turbinen
- Turbopumpen
- Turbokompressoren
- Kältemaschinen
- Industrie-Zentrifugen



# Entwicklungsapparate

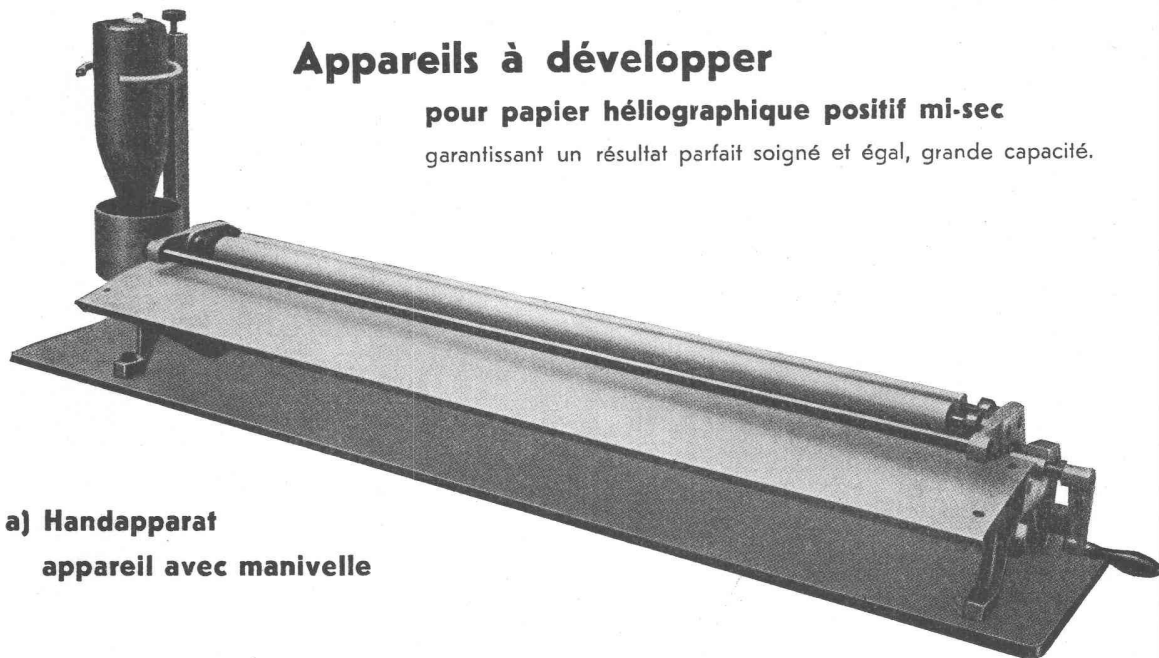
für Halbtrocken-Positiv-Lichtpauspapier

beste, solide Ausführung. Garantie für beste, saubere und gleichmässige Entwicklung. Grosse Leistungsfähigkeit.

## Appareils à développer

pour papier héliographique positif mi-sec

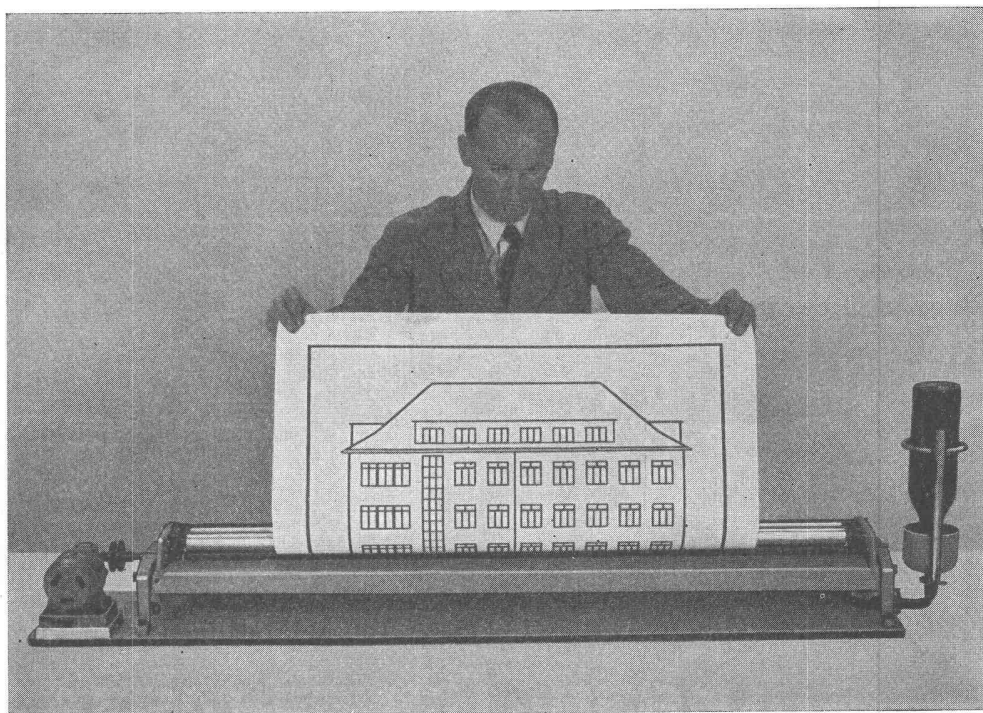
garantissant un résultat parfait soigné et égal, grande capacité.



a) Handapparat  
appareil avec manivelle

Die belichtete Kopie wird in den Apparat eingeführt und von den durch eine Handkurbel oder Motor angetriebenen Walzen mitgenommen, wobei die untere Walze in dünner Schicht Entwicklerlösung aufträgt.

La copie exposée sera introduite dans l'appareil où elle sera transportée par les cylindres, qui à leur tour sont mis en mouvement par une manivelle ou un moteur (le cylindre inférieur appliquant une légère couche de développeur).



b) Apparat mit Motorantrieb — appareil avec moteur

## ED. AERNI-LEUCH . BERN

FABRIKATION TECHNISCHER PAPIERE - ZIEGLERSTRASSE 34, TELEPHON (031) 5 49 47

Lichtpaus-, Millimeter-, Logarithmen- und Pauspapiere aller Art. — Papiers héliographiques, millimétrés, logarithmiques et calques de tout genre.



**Druckleitungen**  
**Stauweherschützen**  
**Verladebrücken**  
**Grosstankanlagen**  
**Leitungsmaste**  
**Skelettbauten**  
**Oberlichter**



**BUSS A.G. BASEL** Bureaux und Werk in Pratteln  
Eisenkonstruktionen, Kessel-, Apparate- u. Maschinenbau

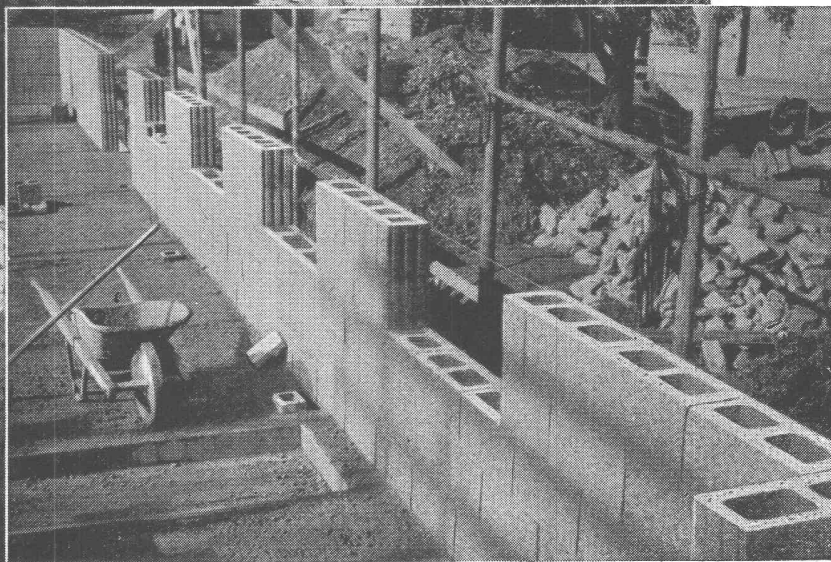


# warm, trocken

und rasches Bauen  
sind Hauptmerkmale des  
Aussenmauerwerkes in  
Durisol-Hohlkammersteinen

Durisol A.G. für Leichtbaustoffe  
Dietikon Tel. 051 - 91 86 65

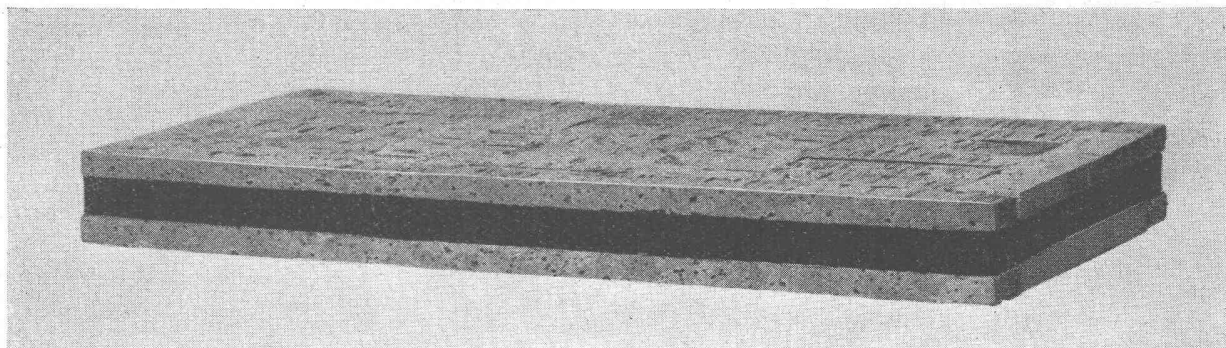
# Durisol





## BLOCK- u. MASCHINEN-FUNDAMENTE

isolieren Sie vorteilhaft mit



## Eisenarm. NATURKORKPLATTEN

kurzfristig lieferbar in Ia Qualität - Kostenlose Beratung durch

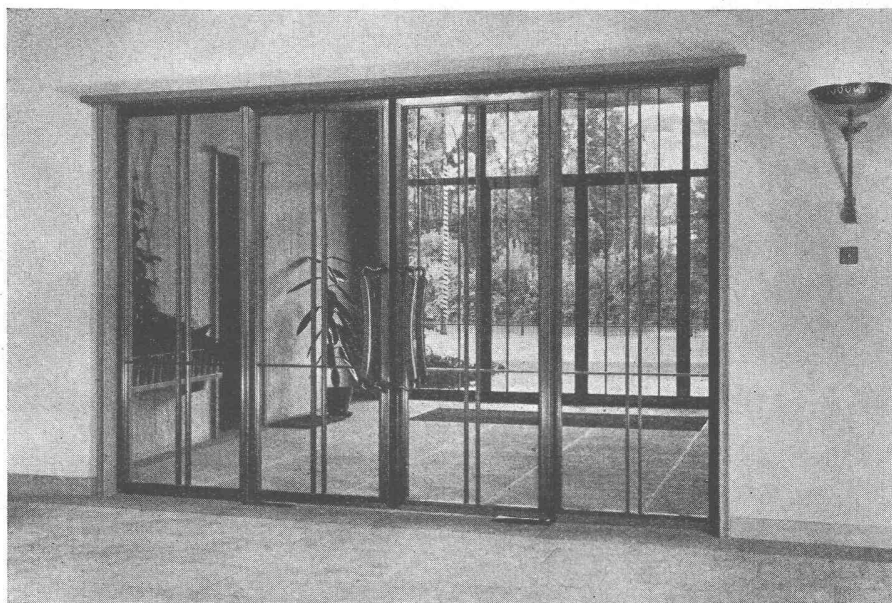
Alpenstrasse 12

**VAPOR AG. ZUG**

Tel. (042) 4 15 74

Zum modernen Gebäude gehört

# BAUBRONZE



Spezialprofile für

Fenster  
Türen  
Innenausbau  
Ladenbau

Hersteller:

**Schweizerische Metallwerke Selve & Co. Thun**  
**Metallwerke A. G. Dornach      Fonderie Boillat S. A. Reconvilier**

# +GF+

Giessereierzeugnisse und Maschinen von höchster Qualität

Fittings

Elektro-Stahlguss

Temperguss

Grauguss

Leichtmetallguss

Räder

Werkzeugmaschinen

Holzbearbeitungsmaschinen

Weberei-Apparate

**Georg Fischer Aktiengesellschaft, Schaffhausen**

Telephon (053) 53021 und 54024

# Fietz & Leuthold A.-G.

Bau-Unternehmung

Zürich - Seefeldstr. 152

Tel. 32 71 60/61

## Für die Zukunft planen

Wer den Wohnbedarf der Nachkriegszeit ergründet, sucht folgerichtig nach kostensparenden Bauten und wird von selbst an die **Leichtbauplatten denken**.

Richtige Verwendung gewährleistet die statische Festigkeit und Wetterbeständigkeit bei maximaler Isolation.

Architekten und Baumeister, die sich dem Geist der Zeit anzupassen wissen, bauen ihre Vorschläge für kostensparende Zweckbauten auf die erprobte Bauweise mit Leichtbauplatten auf.

Interessante Kostenvoranschläge vermitteln kostenlos die untenstehenden Fabriken.

*Heute und morgen dominiert*

*die Leichtbauplatte*

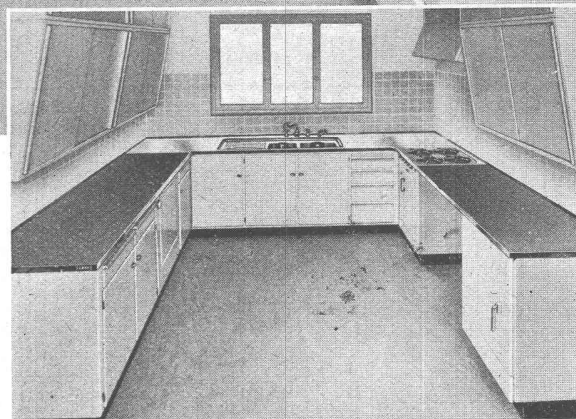
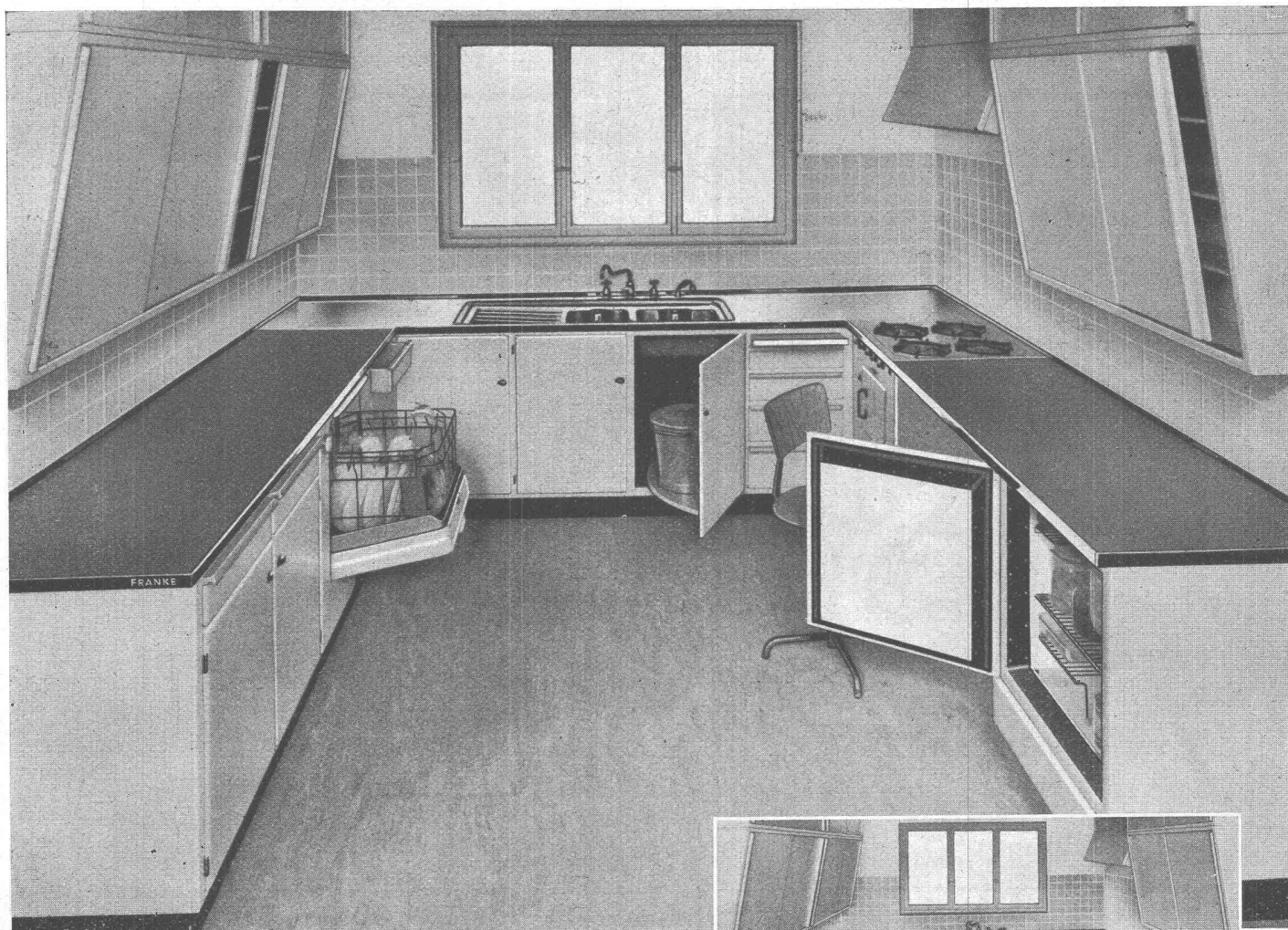
Der Vereinigung schweiz. Leichtbauplatten-Fabrikanten angeschlossene Firmen:

Gips-Union AG., Zürich  
Herbag, Herstellung von Baustoffen AG., Rapperswil  
Wilh. Brodtbeck AG., Pratteln  
Cementröhrenfabrik AG., St. Gallen

Sekretariat in Oberrieden a. Zürichsee



**FRANKE-KOMBINATIONEN SIND DER INBEGRIFF MODERNER KÜCHENEINRICHTUNGEN**



Die Kombinationen werden nach Wunsch mit Gas- oder Elektroherd geliefert!

## Kombinationen

Ob einfrontig oder winkelförmig, die modernen, präsentablen FRANKE-KOMBINATIONEN eignen sich für jede Küche gleichermaßen. Den räumlichen Verhältnissen und den individuellen Anforderungen entsprechend, werden Kombinations-Anlagen geschaffen, die ein Maximum an Zweckmässigkeit und Arbeits-erleichterungen bieten und jede Hausfrau zu begeistern vermögen. Die strahlend saubere, unverwüstliche und einheitlich verlaufende Abdeckung aus rostfreiem Chromnickelstahl ist und bleibt ein Zierstück jeder Küche!

**FRANKE**  
*Kombinationen*

**WALTER FRANKE, AARBURG / AARGAU**  
METALLWARENFABRIK

Telephon (062) 735 55

Bezugsquelle: Die konzessionierten Sanitär-Installateure und Sanitär-Grossisten

Eigenes Ingenieurbüro

**Stahlhochbau**  
**Brücken**  
**Masten**  
**Fabrikfenster**

GEGR. 1855



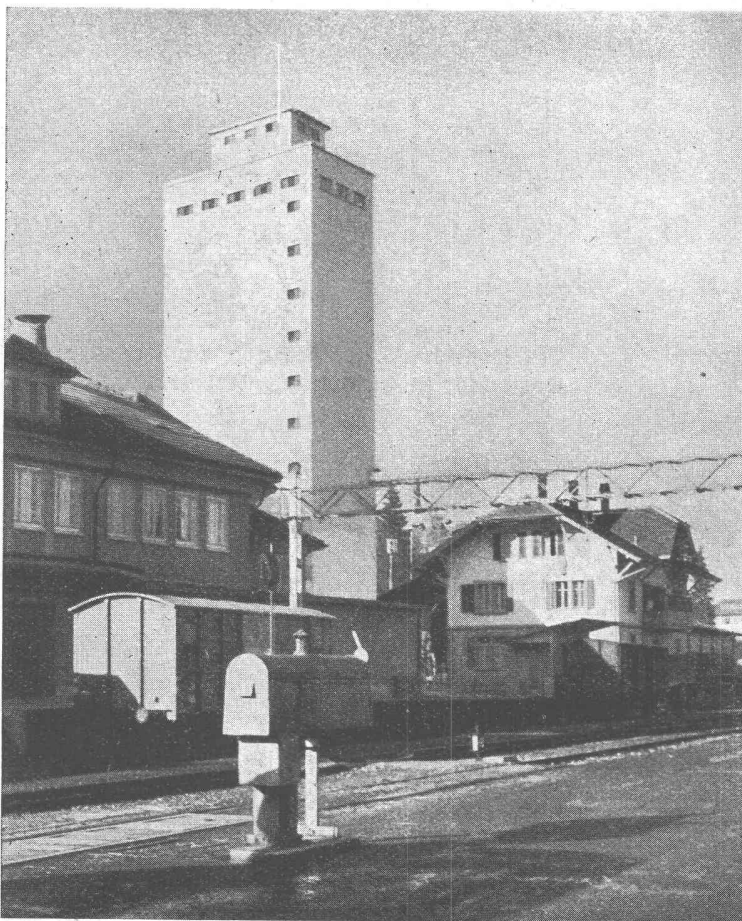
**ERNST SCHEER AG**  
**HERISAU**

STAHLBAU, TELEPHON (071) 5 19 92



Stahlskelett für Fabrikneubau

ESH 587



Silo der Fa. Galactina & Biomalz AG. in Belp (Bern)

**SILOS**

für Kohle, Getreide,  
Koks und Malz

**GETREIDE-  
MÜHLEN**

**TRANSPORT-  
ANLAGEN**

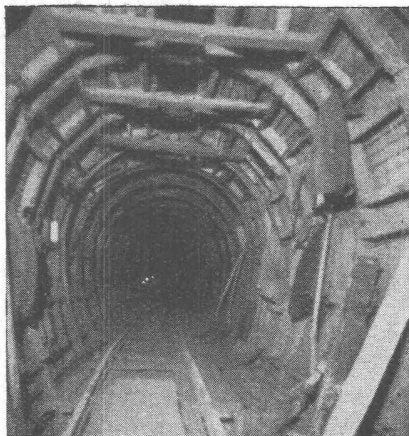
**BRECH- und  
SIEBANLAGEN**

**OELSAAT-  
AUFBEREITUNG**

**DAVERIO**

& Cie. AG. ZÜRICH



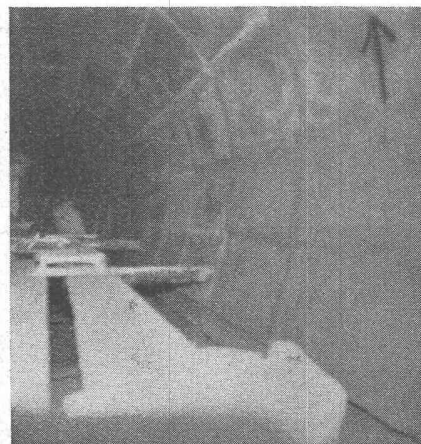


**Stollenschalung**  
(1100 lfm Stollen mit 30 lfm Schalung  
befoniert)

# Beton- Schalplatten



Dep. Marke



**Ausgeschalter Stollen**  
(Moncherand; Forces motrices des lacs de Joux  
et de l'Orbe; Oyex-Chessex & Cie S. A.,  
Lausanne)

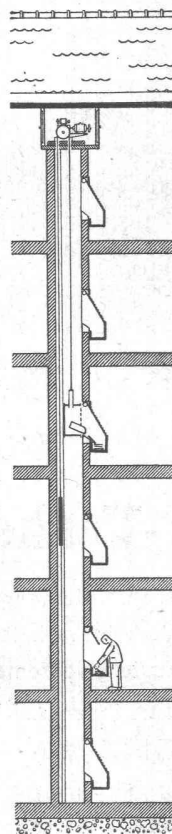
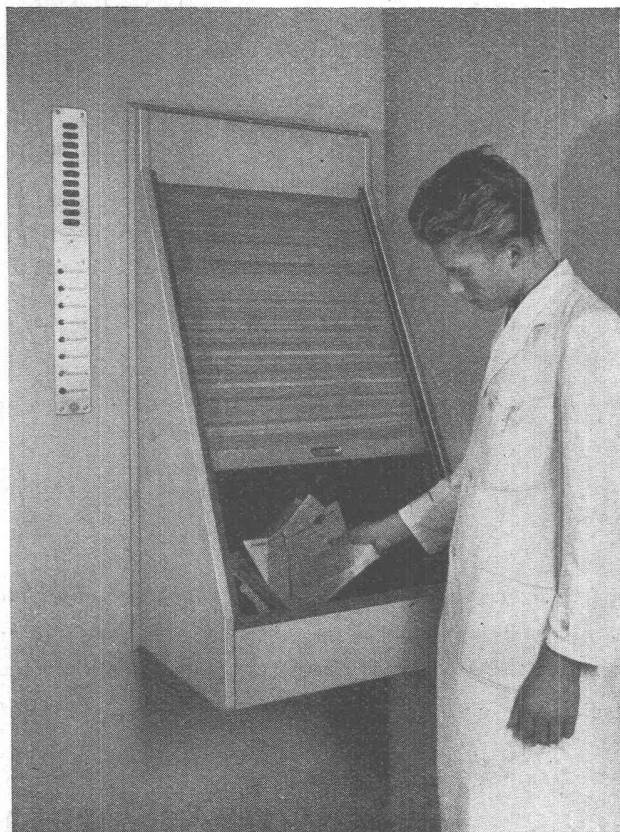
für alle möglichen Zwecke, gerade und gebogene Schalungen,  
bis 30 mal und mehr wiederverwendbar

Wenn Sie **Schalungsprobleme** zu lösen haben, **fragen Sie** uns an: wir stehen  
mit Auskünften, Besuch, Prospekten und Referenzen zu ihrer Verfügung

## Stumm & Cie., Basel - Dreispitz (Alleinverkauf)

Telephon: (061) 5 31 65 und 5 31 66

Privat: (061) 9 04 63



Eine Spezialität von Schindler:

### Der Aktenaufzug mit automatischer Entleerung

Transportiert sicher und zuverlässig  
Briefschaften, Dossiers, kleine Pakete  
usw. und entleert sie automatisch in  
den Auffangkasten der gewünschten  
Etage

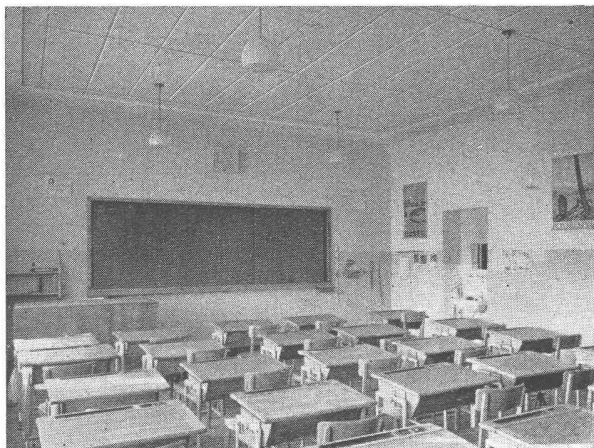


# Schindler

AUFZÜGE- U. ELEKTROMOTOREN-  
FABRIK SCHINDLER & CIE. AG.,  
LÜZERN

# Schalldämpfung

durch



École du Mail, Genève

## Perfecta-Akustikplatten

Ohne Schalldämpfung zu viel Lärm

Die beste Lösung ist eine schalldämpfende Decke mit

**Perfecta-Akustikplatten**

Unverbindliche Beratung

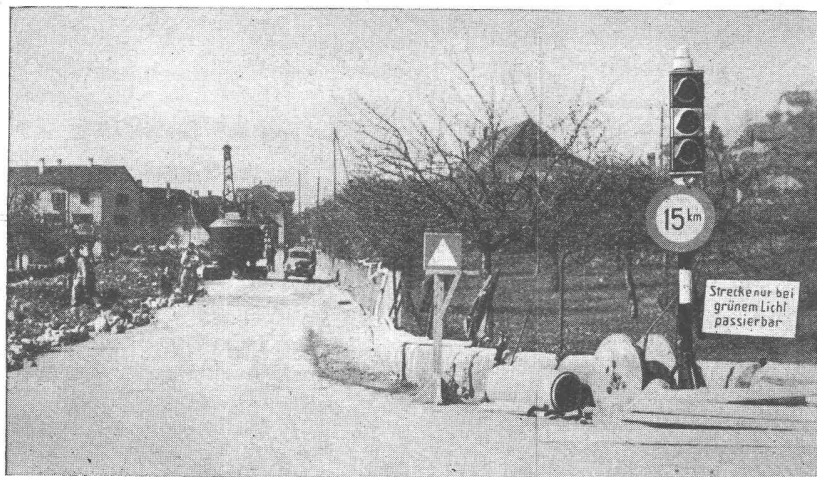
Referenzen und Atteste zur Verfügung

Verlangen Sie Prospekte

### GIPS-UNION A.-G. ZÜRICH

Fabriken in

Alvaschein · Bex · Ennetmoos · Felsenau · Granges · Kienberg · Läuelfingen · Leissigen · Rüthi

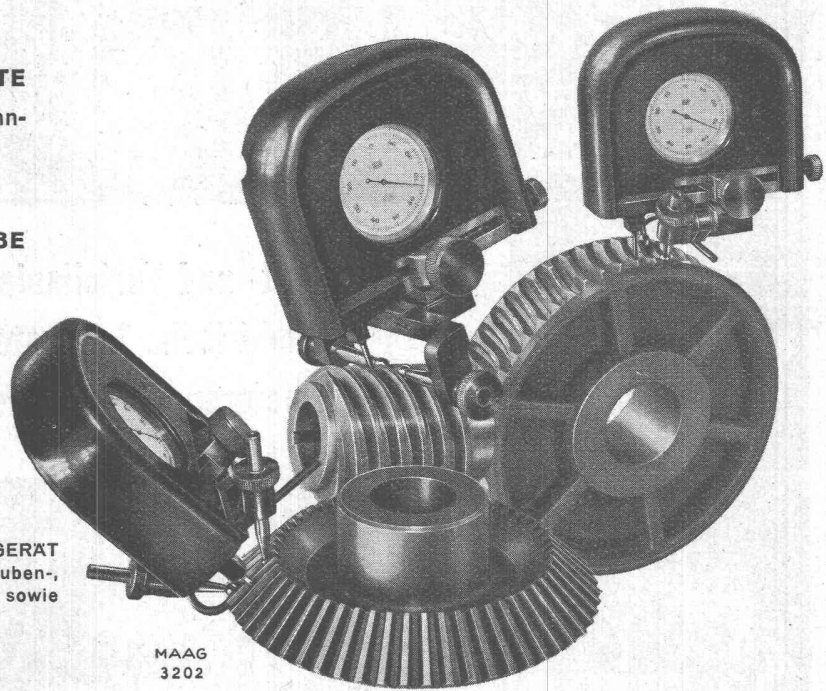


## Strassenbau und -Verkehr

vertragen sich nur in den seltensten Fällen. Unternehmer und Fahrzeuglenker leiden gleichermassen unter den bei Bauarbeiten entstehenden schlechten Verkehrsverhältnissen. In solchen Fällen können die transportablen Signal-Anlagen, die den Strassenverkehr bei Baustellen automatisch zur Zufriedenheit aller regeln, sehr gute Dienste leisten. Wir beraten Sie unverbindlich und stellen Ihnen auf Wunsch gerne eine orientierende Broschüre zu.

**Hasler AG Bern**  
WERKE FÜR TELEPHONIE UND PRÄZISIONSMECHANIK



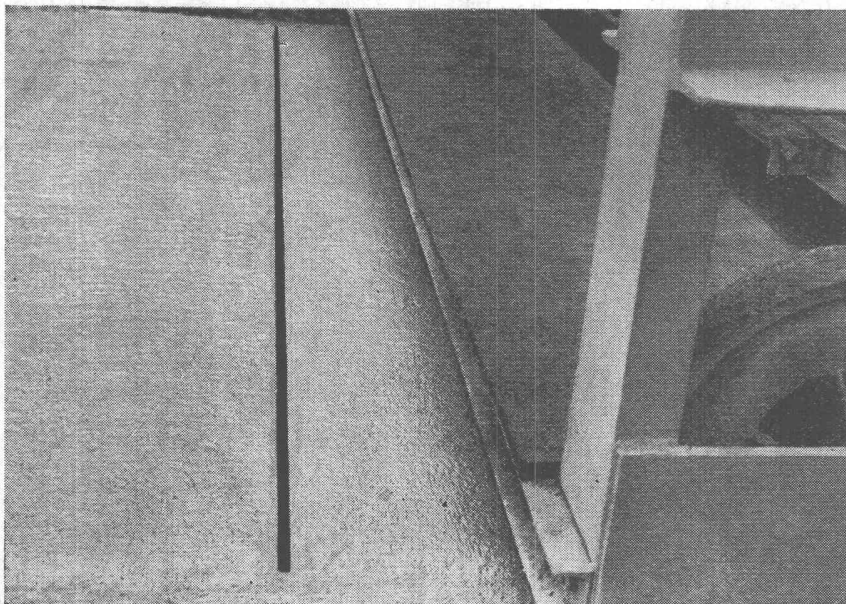
**ZAHNRAD-MESS- + PRÜFGERÄTE**zur Kontrolle von Teilung, Profil, Zahn-  
schräge, Achsdistanz und Rundlauf**ZAHNRÄDER + ZAHNRADGETRIEBE****PRÄZISIONS-ZAHNRADPUMPEN****OBERFLÄCHENPRÜFGERÄTE****MAAG-ZAHNTEILUNGSPRÜFGERÄT**  
Typ TMSK, für Stirn-, Schrauben-,  
Kegel- und Schneckenräder, sowie  
für SchneckenMAAG  
3202**MAAG-ZAHNRÄDER A.-G. ZÜRICH**

HARDSTRASSE 219

TELEPHON 25 17 70

**Beton-Vibrations-Fugenschneide-Maschine**

patent. Verfahren

**FRIMO**

schneidet durch

**Innenvibration**Dilatations- und Scheinfugen auf  
**ganze** oder **teilweise** Tiefe den  
**frisch verdichteten** oder **ge-**  
**fertigten Beton**Restlose maschinelle Herstel-  
lung der Fugen **ohne** Nach-  
arbeit oder nachheriges flicken-  
des Vermörteln durch HandHohe Druckfestigkeiten —  
garantierte KantenGewaltige  
Kostensparnisse**STORRER & CO., ZÜRICH 8**

Florastrasse 1

**BAUMASCHINEN**

Tel. (051) 32 77 22

Unsere Fugenschneide-Maschine wurde bereits von  
diversen Staaten offiziell für Betonstrassen, Pisten  
usw. vorgeschrieben.

		
	<p style="text-align: center;"><b>Schalt- und Verteilanlagen</b> <b>Elektrische Apparate</b> <b>Transformatoren      Gleichrichter</b></p>	
	<p style="text-align: center;"><b>RAUSCHER &amp; STOECKLIN AG.</b> FABRIK ELEKTRISCHER APPARATE UND TRANSFORMATOREN SISSACH</p>	



**Clichés**  
Fotos · Retouchen  
Lieferant der anerkannten Qualitäts-  
Clichés der Schweizer Bauzeitung

**ANDERSON & WEIDMANN**  
Zürich 5 · Traugottstr. 6 · Tel. 27 08 17

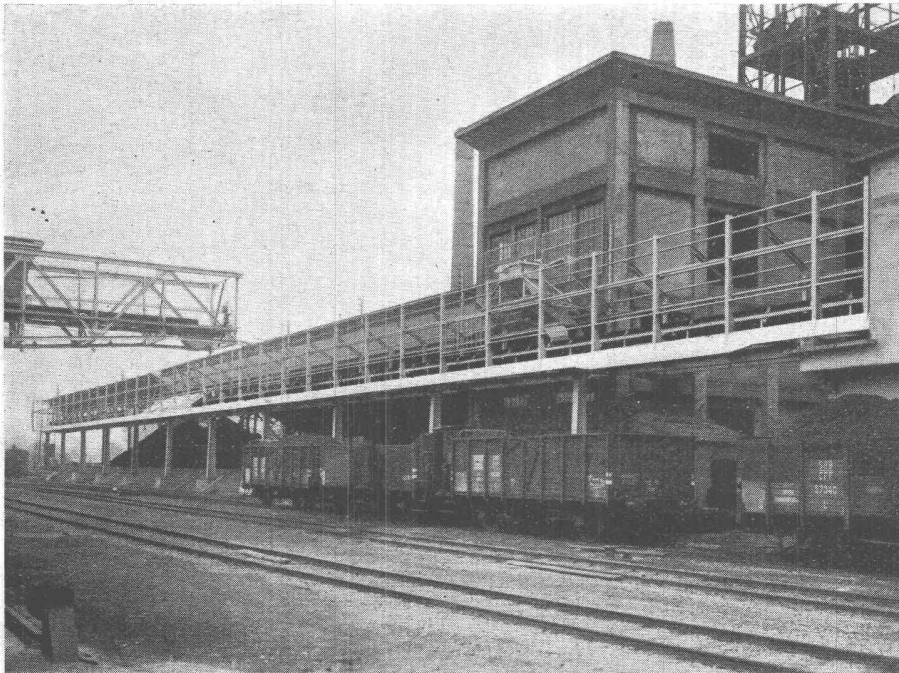


# HANS HUBSCHER, SCHAFFHAUSEN

MASCHINEN- UND STAHLBAU

EBNATSTRASSE 131

TELEPHON 5 35 19



Förderband-Passerelle Länge 115 m

## Werkstoffprüfung das Gebot der Zeit!

Die Werkstoffprüfung ist dazu berufen, die Forderung nach Gewichtsersparnis durch äusserste Ausnützung der Werkstoffe mit der Forderung nach genügender Sicherheit in Einklang zu bringen, die Eigenschaften neuer Baustoffe zu erforschen und ihre richtige Anwendung zu ermöglichen, also:

### **M.A.N.-Baustoff-Prüfmaschinen 200 – 5000 to**

für Druck-, Biege- und Knickversuche  
mit hydraulischem Antrieb

### **M.A.N.-Baustoff-Prüfmaschinen 30 – 100 to**

mit hydraulischem Antrieb

Die vorstehend bezeichneten Prüfmaschinen sind wieder in altbewährter Qualität und preiswert lieferbar.

Anfragen an die M.A.N.-Alleinvertretung für die Schweiz:

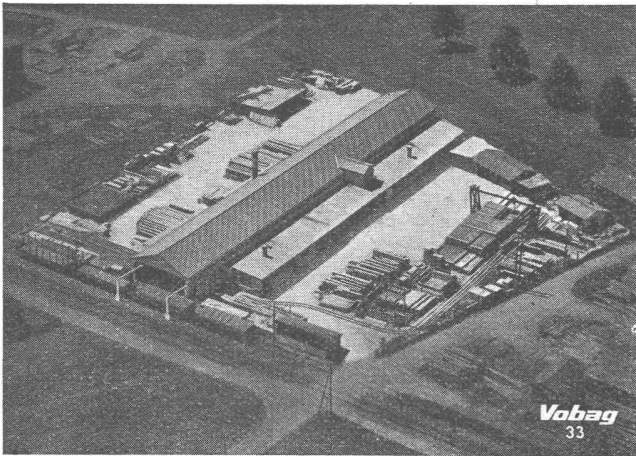
**MASCHINEN-AKTIE-GESELLSCHAFT BERN**

Monbijoustrasse 61

Tel. (031) 5 57 54

# Vobag Zürich

AG. für vorgespannten Beton und Zementwarenfabrik



Werkanlagen in Adliswil (ZH)

Wir fabrizieren:

### Vorspannbetonelemente

für hohe statische und dynamische Beanspruchung, z. B. Deckenkonstruktionen jeder Art, Brückenbauteile, Unterzüge, Masten usw.

### Eisenbetonfachwerke

nach eigenen Entwürfen und Berechnungen für Industriebauten, Dachkonstruktionen, Hallen, Brücken usw.

### Zementwaren und Kunststeine

für Hochbau, Tiefbau, Strassenbau, Gartenbau

Für Auskünfte und Kostenvoranschläge wende man sich an

# Vobag

AG. für vorgespannten Beton  
und Zementwarenfabrik

Büros, Fabrik und Lager in Adliswil (ZH)

Postadresse: Adliswil (ZH)

Telephon (051) 91 61 43



## Der Faden Ihrer Gedanken — schwapp!

Abgeschnitten! Ein interner Ruf: „Ist Herr Keller bei Ihnen?“ „Er war vor zehn Minuten da.“ „Wo ging er hin?“ „Vermutlich ins Lager.“ Wie oft geht's jeden Tag so zu in Ihrem Betrieb? Und leicht wäre dieses ewige Stören vermeidbar, wenn man zweckmässig arbeitende,

### interne Verbindungen

schaftt durch Schwachstromanlagen.

*Telephon, Personen-Suchanlagen, Vivavox-Gegensprechanlagen, Lichtruf, Verstärkeranlagen, elektrische Uhren*

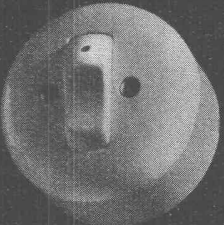
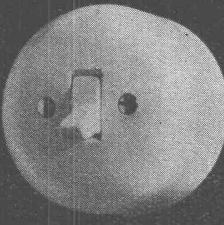
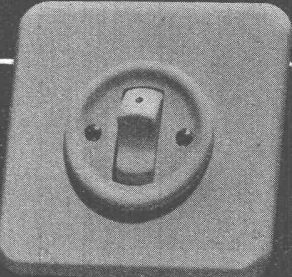
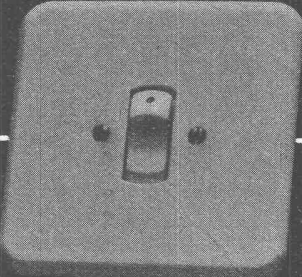

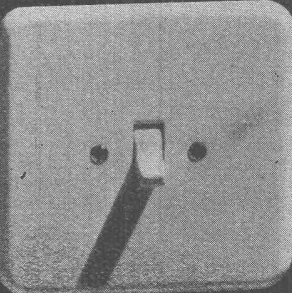
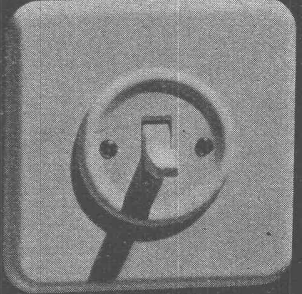


26 Jahre Erfahrung  
in Planung  
Fabrikation  
Installation

**AUTOPHON AG.**  
**SOLOTHURN**

<b>ZÜRICH,</b>	Claridenstrasse 19,	Tel. (051) 27 44 55
<b>BASEL,</b>	Peter-Merian-Strasse 54,	Tel. (061) 5 85 85
<b>BERN,</b>	Monbijoustrasse 6	Tel. (081) 2 61 66



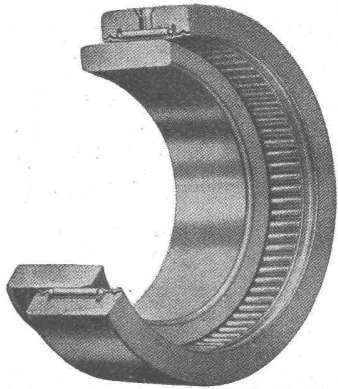
		<p>Neue Kippschaltermodelle</p>	
	<p><i>Feller</i></p>		
<p>Adolf Feller AG. Horgen</p> 	<p>Fabrik elektrischer Apparate</p>		

# *Gilbarco*

## OELBRENNER

Der einzige mit der patentierten **Sparkupplung**.  
 In der Schweiz hergestellt. Umfassende Service-  
 Organisation · Verlangen Sie Prospekt und unver-  
 bindliche Offerte durch  
**FLEXFLAM A. G.** Zürich, Talacker 40, Tel. (051) 23 99 85

**KFA**



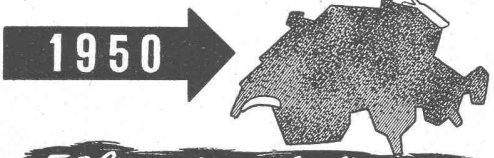
**Nadellager**

mit Nadelrückhalt

KFA Kugellager-Fabrik Arbon AG.  
ARBON

Telephon (071) 468 33

*Vermehrung des*  
**HAUSBOCKS**



*50% aller Häuser*

haben im Dachstuhl Hausbocklarven, die unsichtbaren Holzzerstörer. Amtliche Berichte nennen noch höhere Zahlen. Die beiden — GEIGY — Kontaktwirkstoffe

**ARBEZOL-K**

wasserlösliches Konzentrat für überdeckte Konstruktionen

**ARBEZOL-SUPER**

Öl für Hobelwaren und dem Wetter ausgesetzte Teile

schützen neues Holz. - Neukonstruktionen konserviert Ihr Zimmermeister. Befallenes Holzwerk behandeln wir. Wenn Sie bestehende Dachstühle oder Holzhäuser vor Zerstörung bewahren wollen, senden Sie uns den Gutschein.

**GUTSCHEIN** für Gratis-Kontrollen von Dachstühlen und Holzhäusern

Name \_\_\_\_\_

Adresse \_\_\_\_\_

**A. BENZ & CIE. ZÜRICH 38**  
Albisstrasse 28                      Telephon 45 17 72 / 45 15 18

**Stopfbüchsenlose Pumpen**

**Bewährte  
Spezialkonstruktionen**

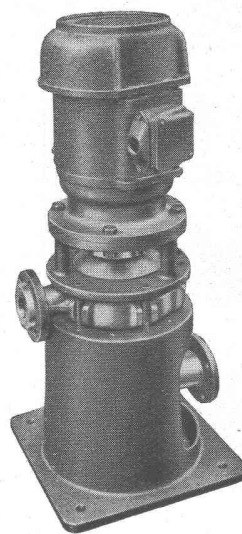
Einfache Bauart  
Kleiner Platzbedarf  
Guter Wirkungsgrad



Ausführung in:

- Hartblei
- rostfreiem Stahl
- Siliziumguss
- Bronze
- Aluminium
- Eisen gummiert
- Stahl- oder Perlitguss

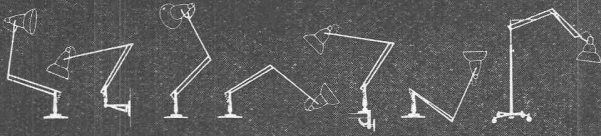
Spezialkonstruktion zur Förderung von Dickstoffen



**WEKA AG., WETZIKON**

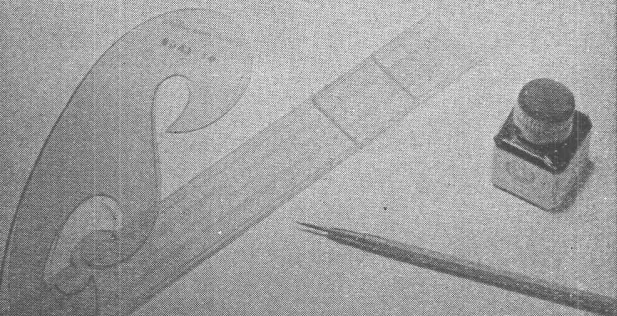
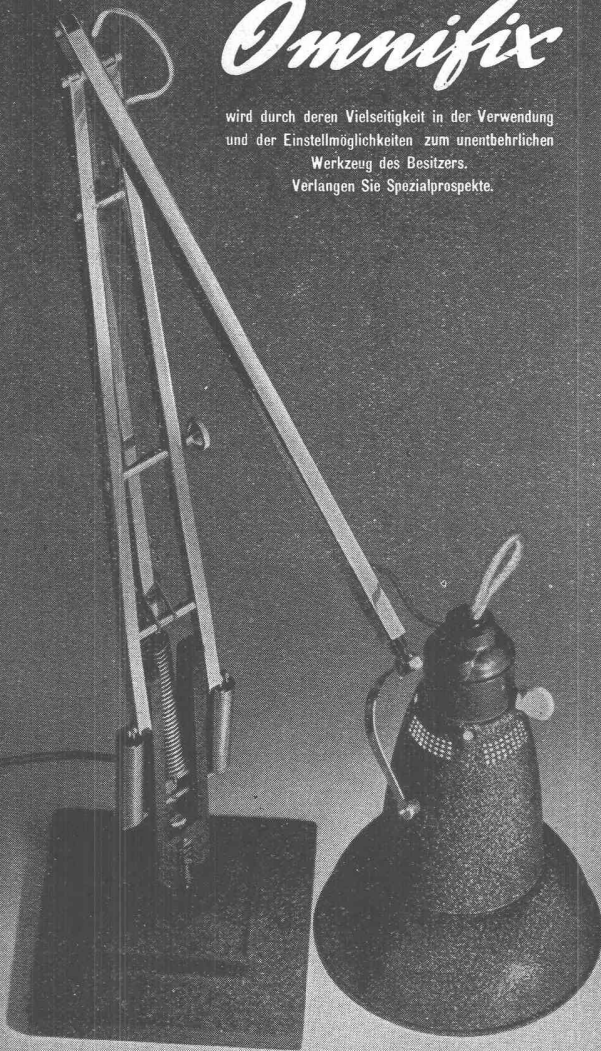
Telephon (051) 97 83 02





# Omnifix

wird durch deren Vielseitigkeit in der Verwendung  
und der Einstellmöglichkeiten zum unentbehrlichen  
Werkzeug des Besitzers.  
Verlangen Sie Spezialprospekte.



**B.A.G. TURGI**

*B.A.G. - Leuchtkörper für besseres Licht*

In allen Fachgeschäften und im Musterlager der B.A.G. Stampfenbachstrasse 15, Zürich

878



VON ROLL

GUSSEISERNE

DRUCKRÖHREN

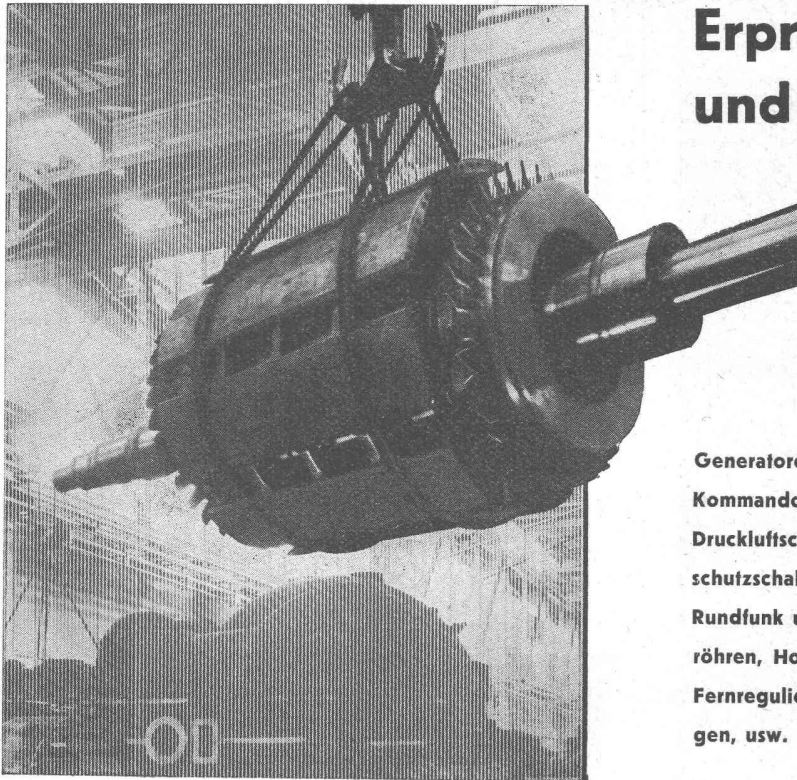
UND

FORMSTÜCKE

Sofort lieferbar

Eisenwerk Choindéz

Gesellschaft der Ludw. von Roll'schen Eisenwerke A.G.



## Erprobte Maschinen und Apparate:

## Sicherer Betrieb!

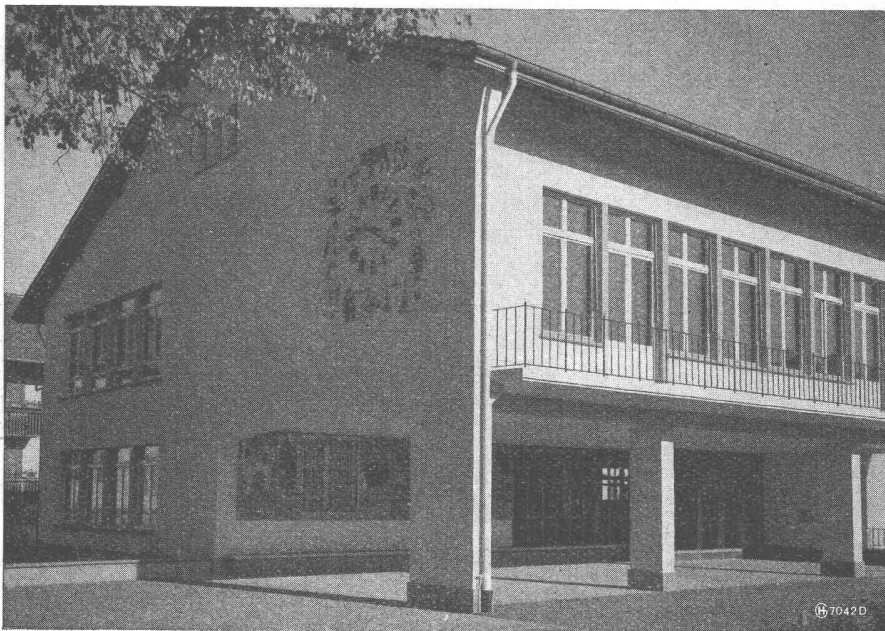
Aus unserem Fabrikationsprogramm:

Generatoren, Transformatoren, komplette Schaltanlagen und Kommandoräume, alle Regulier- und Schutz Einrichtungen, Druckluftschnellschalter, Mutatoren, Elektromotoren, Motorschutzschalter, Schweißmaschinen, Elektrokessel, Sender für Rundfunk und Radiotelegraphie, Sende- und Gleichrichter-röhren, Hochfrequenz-Röhrengeneratoren, Fernmelde- und Fernregulieranlagen, Hochfrequenz-Telephonie-Verbindungen, usw.

**A.-G. BROWN, BOVERI & CIE., BADEN**

BERN, BASEL  
LAUSANNE

**BROWN  
BOVERI**



Schulhaus Wylergut, Bern

## Elektrische Uhrenanlagen

für Schulen  
Spitäler  
Verwaltungen  
Städte  
Bahnhöfe  
Kirchen

Verlangen Sie den Besuch unserer Reiseingenieure!

**FAVAG**  
Fabrik elektrischer Apparate AG.  
NEUCHÂTEL