

Objektyp: **Advertising**

Zeitschrift: **Schweizerische Bauzeitung**

Band (Jahr): **68 (1950)**

Heft 37

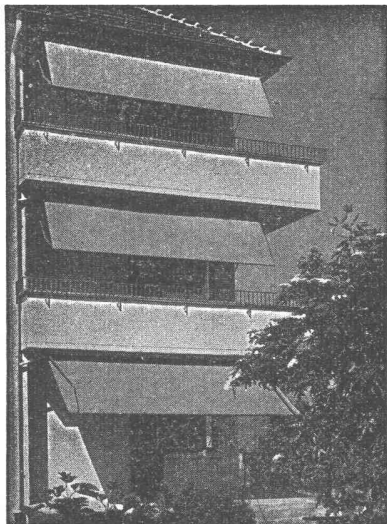
PDF erstellt am: **08.08.2024**

Nutzungsbedingungen

Die ETH-Bibliothek ist Anbieterin der digitalisierten Zeitschriften. Sie besitzt keine Urheberrechte an den Inhalten der Zeitschriften. Die Rechte liegen in der Regel bei den Herausgebern. Die auf der Plattform e-periodica veröffentlichten Dokumente stehen für nicht-kommerzielle Zwecke in Lehre und Forschung sowie für die private Nutzung frei zur Verfügung. Einzelne Dateien oder Ausdrucke aus diesem Angebot können zusammen mit diesen Nutzungsbedingungen und den korrekten Herkunftsbezeichnungen weitergegeben werden. Das Veröffentlichen von Bildern in Print- und Online-Publikationen ist nur mit vorheriger Genehmigung der Rechteinhaber erlaubt. Die systematische Speicherung von Teilen des elektronischen Angebots auf anderen Servern bedarf ebenfalls des schriftlichen Einverständnisses der Rechteinhaber.

Haftungsausschluss

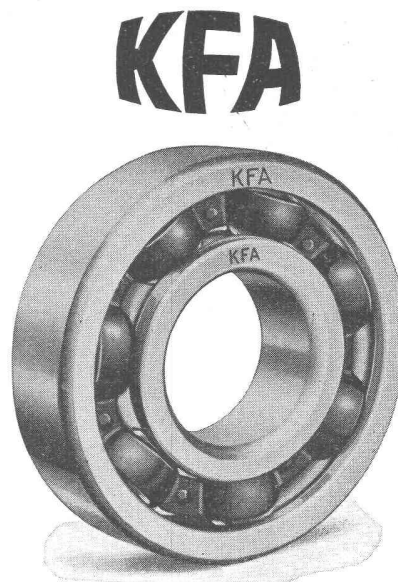
Alle Angaben erfolgen ohne Gewähr für Vollständigkeit oder Richtigkeit. Es wird keine Haftung übernommen für Schäden durch die Verwendung von Informationen aus diesem Online-Angebot oder durch das Fehlen von Informationen. Dies gilt auch für Inhalte Dritter, die über dieses Angebot zugänglich sind.



SchenkerStoren

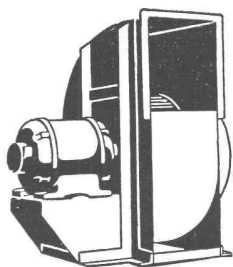
Schönenwerd (Sol.) Tel. (064) 3 13 52

Vertretungen: Zürich: Tel. (051) 32 65 60
 Basel: Tel. (061) 2 93 81
 Luzern: Tel. (041) 2 99 68
 Lausanne: Tel. (021) 3 45 47
 Lugano: Tel. (091) 2 22 13



Kugellager aller Art

KFA Kugellager-Fabrik Arbon AG.
 ARBON
 Telephone (071) 4 68 33



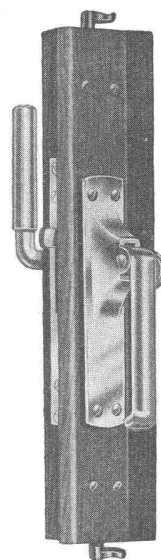
für diffizile Anlagen

geräuschlose Meidinger - Ventilatoren

Zentrifugal- und Schrauben-Ventilatoren für alle Anwendungsgebiete. — Elektromotoren in jeder Bauform



H. Meidinger & Cie., Basel 4
 Tel. (061) 2 97 65



Das verdeckte
Espaniolette-Schloss
BALCOVER
 Nr. 102

beidseitig bedienbar, innen mit Knopfverriegelung, ist unerlässlich für Balkontüren



bürgt für Qualität

Baubeschlägefabrik und Metallbau

U. Schärers Söhne, Münsingen

Telephone (031) 8 10 37

STS

Schweizer. Technische Stellenvermittlung
Service Technique Suisse de placement
Servizio Tecnico Svizzero di collocamento
Swiss Technical Service of employment

ZÜRICH, Beethovenstr. 1, Tel.: 23 54 26, Teleg.: STSINGENIEUR
 ZÜRICH. - Für Arbeitgeber kostenlos, Für Stellensuchende Einschreib-
 gebühr 3 Fr. für 3 Monate. Bewerber wollen Anmeldebogen verlangen.
 — *Auskunft* über offene Stellen und *Weiterleitung* von Offerten
 erfolgt *nur gegenüber Eingeschriebenen*.

INDUSTRIE - ABTEILUNG

- 531 **Dipl. Elektrotechniker**, mit Praxis in Projekt hydro-elektrischer Anlagen. Sofort. Nordwestschweiz.
 533 **Angestellter**, mit technischer Bildung, für Arbeitsvorbereitung, Lagerverwaltung und Materialeinkauf. Ostschweiz.
 535 **Dipl. Maschinentechniker**, mit Praxis im Apparatebau für chemische Industrie. Baldigst. Zürich.
 537 **Elektrotechniker**, mit Praxis in Wicklungsberechnungen. Südwestschweiz.
 539 **Laborant und Laborantin-Sekretärin**, mit Kenntnissen technischer Öle und Fette. Mittelschweiz.
 541 **Dipl. Maschinentechniker**, mit Kenntnissen in Elektromechanik, als Assistent des technischen Direktors. Deutsch, Französisch. 30—32 Jahre. Bezahlte Reise. Columbien (Südamerika).
 545 **Chemotechniker**, mit Praxis, zur Unterstützung des Labor-Chefs eines Wasserwerkes. Nordwestschweiz. Bewerbungen bis 23. September 1950.

547 **Heizungstechniker**, mit Praxis, für Projekt und Ausführung von Zentralheizungsanlagen. Kenntnisse in Kalkulation und Offertenwesen sowie Maschinenschreiben und Autofahren. Eintritt 1. 10. 50. Kanton Bern.

549 **Dipl. Maschinentechniker** (Technikum), mit Praxis in Werkzeugmaschinen. Brasilien.

BAU - ABTEILUNG

- 1284 **Dipl. Bauingenieur oder Tiefbautechniker**, mit Praxis, für Strassen- und Bachkorrekturen. Zentralschweiz.
 1288 **Hochbautechniker - Bauführer**, für Vorarbeiten und anschliessend Bauleitung. Kenntnisse im Holzbau. Baldigst. Ostschweiz.
 1290 **Hochbautechniker - Bauführer**, mit Praxis, für Büro und Bauplatz. Baldigst. Zürich.
 1294 **Hochbautechniker**, mit Praxis, für Detailpläne, spez. Zimmerei- und Steinhauerarbeiten. Baldigst. Zürich.
 1298 **Dipl. Bauingenieur oder Tiefbautechniker**, mit Praxis, für Tiefbauarbeiten. Sofort. Ostschweiz.
 1300 **Hochbautechniker**, mit guten Kenntnissen der Zimmerei oder Schreinerei, für Arbeitsvorbereitung, Massaufnahmen am Bau, Werkstattzeichnungen. Baldigst. Zürich.
 1302 **Hochbautechniker**, mit Praxis, für Planbearbeitung, Kostenvoranschläge. Sofort. Zürich.
 1304 **Dipl. Bauingenieur oder Bautechniker**, mit Praxis in Berechnung und Konstruktion von Stahlbauten. Mexiko (Zentralamerika).
 1310 **Hochbautechniker**, für Projekt und Ausführung von Hochbauten. Französisch. Algier (Nordafrika). Bewerbungen auf Flugpostbewerberformularen der S. T. S. in französischer Sprache.
 1312 **Dipl. Bauingenieur** (ETH), mit Praxis, für Tief- und Brückenbau. Sofort. Nordwestschweiz.



Wallerdichte Beläge

Spezial-Unternehmen:

Frick-Glass, Zürich-Altstetten

Bauingenieur gesucht

Bei der Aargauischen Baudirektion (Tiefbauamt) ist die Stelle eines Bauingenieurs zu besetzen. Die Anstellung würde zunächst provisorisch erfolgen, eine definitive Anstellung wird aber voraussichtlich ab 1. Januar 1951 möglich sein.

Bewerber, die sich über ein abgeschlossenes Studium an der ETH und einige Jahre Praxis im allgemeinen Tiefbau und Brückenbau ausweisen können, erhalten den Vorzug.

Besoldung: Fr. 11 800.— bis 15 600.— (Technische Beamte I. Klasse). Eintritt sobald als möglich.

Anmeldungen: Handschriftlich mit Lebenslauf, (Geburtsdatum, Heimat- und Wohnort, Zivilstand, militärische Einteilung, Bildungsgang, bisherige Betätigung usw.) und Zeugnissen, bis zum 10. Oktober 1950 an die Aargauische Baudirektion.

Aarau, den 7. September 1950.

Aargauische Baudirektion.

Gesucht wird von grösserer schweizerischer Bauunternehmung als **Filialleiter** ein kaufmännisch und technisch versierter, allgemein gut ausgewiesener Geschäftsmann,

Ingenieur oder Techniker

mit praktischen Erfahrungen im Tiefbau und im Strassenbau, womöglich Inhaber des Baumeisterdiploms. Interessenten belieben sich zu melden unter **Chiffre S 11960 Y an Publicitas Bern**, mit Angabe von Personalien, Lebenslauf und Ansprüchen samt Referenzen. Volle Diskretion ist zugesichert.

Gesucht jüngerer, tüchtiger

Zeichner

befähigt zu rascher Einarbeitung in Spezialgebiet des Hochbaues und geeignet als tüchtige Bürokräft, für Korrespondenz und Magazin-kontrolle. Deutsch und Französisch in Wort und Schrift erwünscht. Für initiativen, einsatzbereiten Bewerber bietet die Stelle gute Entwicklungsmöglichkeiten. Handgeschriebene Offerten mit Lebenslauf, Zeugnissen und Photo, unter Angabe der Lohnansprüche, sind zu richten unter Chiffre ZH 7614 an Mosse-Annoncen AG., Zürich 23.

Ingenieur-Bureau in der Ostschweiz sucht per sofort für 4—6 Monate einen jüngeren

Ingenieur, dipl. Ing. ETH 1 Eisenbeton-Zeichner

Nur im Eisenbetonbau gewandte Bewerber wollen sich melden unter Angabe des möglichen Eintrittstermins und der Gehaltsansprüche unter Chiffre U 12106 Ch an Publicitas Chur.

Altes Ingenieurbureau in Zürich (Hoch- und Tiefbau, Konstruktionen in Eisenbeton, Stahl und Holz) **wünscht in Verbindung zu treten mit**

Bauingenieur dipl. ETH

Schweizer, der in der Lage wäre, den Inhaber zu entlasten und bei Eignung nach einiger Zeit das Geschäft zu übernehmen. Offerten unter Chiffre ZM 1782 an Mosse-Annoncen AG., Zürich 23.

Gesucht

Architekt

wenn möglich ETH-Absolvent, zur Bearbeitung grösserer, interessanter Bauvorhaben. Es kommt nur künstlerisch befähigte Persönlichkeit in Frage. Eintritt baldmöglichst. Ferner

Bauzeichner

evtl. Bautechniker, für die Erstellung von Werkplänen.

Ernst Hännly & Sohn, Architekten BSA, S. I. A. St. Gallen, Kesslerstrasse 1, Telephon (071) 2 30 40.

Ingenieurbureau der Zentralschweiz sucht auf 1. Dezember 1950

dipl. Bauingenieur

selbständiger Statiker, für Eisenbeton- und evtl. Stahl-Konstruktionen.

Bewerber mit mehrjähriger Praxis, welche Wert auf eine Dauerstelle legen, wollen sich melden, unter Beilage von Ausweisen über die bisherige Tätigkeit, Gehaltsansprüchen und Photo unter Chiffre ZF 7649 an Mosse-Annoncen AG., Zürich 23.

Gesucht zu sofortigem Eintritt junger, intelligenter

Techniker

eventuell Bauzeichner, exakt und initiativ, mit Eignung als zweiter Bauführer, für den Neubau des Kantonsspitals Schaffhausen. Handgeschriebene Offerten mit Saläransprüchen, Referenzen und Photo an NKS, Spitalgasse 27, Schaffhausen.

Für interessante grosse Bauaufgaben

gesucht auf Architekturbüro

in Biel tüchtige seriöse Kraft für die Bearbeitung von Werkplänen und anderen zeichnerischen Arbeiten (womöglich guter Darsteller), Kostenvoranschlägen und Submissionsformularen. Für bestausgewiesenen und selbständig arbeitenden Herrn Dauerstelle. Eintritt baldmöglichst.

Offerten mit Angabe über bisherige Tätigkeit, Referenzen, Eintrittstermin und Gehaltsansprüche unter Chiffre AS 18230 J an Schweizer Annoncen AG., Biel.

Gesucht für den Platz Zürich, per sofort oder nach Uebereinkunft

1 Diplom-Ing. ETH

als gewandter Statiker und Konstrukteur für Stahl- und Blechbau, sowie

1 Konstrukteur

womöglich mit grösserer Erfahrung im Stahlbau. Angebote mit nähern Angaben und Gehaltsansprüchen sind zu richten an Chiffre Z R 7662 an Mosse-Annoncen AG., Zürich 23.

Für unsere Abteilung Aufzugbau suchen wir

Bauzeichner und Konstrukteur

für Feineisenbau.

Jüngere, arbeitsfreudige Herren von verträglichem Charakter, mit Ausbildung und Erfahrung im genannten Gebiet, wollen ihre handschriftliche Offerte mit Angabe der Gehaltsansprüche und des frühesten Eintrittstermines, sowie Lebenslauf, Photo und Zeugnisabschriften einreichen an die

Schweizerische Wagons- und Aufzügefabrik AG., Schlieren-Zürich.

Gesucht zu baldmöglichstem Eintritt in Architekturbüro S. I. A. in Bern mit interessanten langfristigen Aufträgen

Bautechniker-Bauführer

für die selbständige Bearbeitung von Ausführungsplänen und Submissionsunterlagen und Uebernahme der Bauführung. Bewerbungen mit Zeugnissen und Referenzen, sowie Angabe von Gehaltsansprüchen und Eintrittstermin erbeten unter Chiffre K 11978 Y an Publicitas, Bern.

Grössere Tiefbauunternehmung sucht

Bauingenieur oder Tiefbautechniker

für Bauführung, Kalkulation und Projektierung von Installationen grösserer Tiefbauarbeiten, speziell Hochdruckanlagen. Bei Eignung Dauerstelle. Bewerber mit Bauplatzerfahrung belieben ihre Offerte mit Lebenslauf, Studienausweise, Zeugnisse über bisherige praktische Tätigkeit, Referenzen, Gehaltsansprüche und Angaben des frühesten Eintrittstermines zu richten unter Chiffre Z A 7666 an Mosse-Annoncen AG., Zürich 23.

Grösseres Architekturbüro in Basel sucht zu sofortigem Eintritt selbständigen

Architekt dipl.

ev. Bautechniker

mit mehrjähriger praktischer Erfahrung in Entwurf, Ausführung von Werkplänen, Devisionierung, Kostenvoranschlägen und Bauführung. Bei Eignung Dauerstelle. Offerten mit kurzem Lebenslauf, Zeugnissen, Gehaltsansprüchen und frühestem Eintrittstermin unter Chiffre C 7876 Q an Publicitas, Basel.

WETTBEWERB

zur Erlangung von Plänen für den Neubau eines Schwestern- und Personalhauses der Kant. Krankenanstalt Glarus.

Einlieferungstermin 30. November 1950.

Der Regierungsrat des Kantons Glarus eröffnet einen Projekt-Wettbewerb zur Erlangung von Entwürfen für ein Schwestern- und Personalhaus.

Teilnahmeberechtigt sind alle im Kanton Glarus heimatberechtigten Architekten ohne Rücksicht auf ihren derzeitigen Wohnsitz, sowie alle im Kanton Glarus seit mindestens 1. Januar 1949 mit Haupt- und Zweigbüro niedergelassenen oder dort Wohnsitz habenden Architekten. Für Mitarbeiter sind diese Bestimmungen ebenfalls massgebend.

Die Unterlagen sind gegen Bezahlung von Fr. 20.— bei der Verwaltung der Kant. Krankenanstalt Glarus zu beziehen. Bei Einreichung eines programmgemässen Entwurfs oder bei Rückerstattung der Unterlagen in gutem Zustand innerhalb 4 Wochen nach dem Datum der Ausschreibung wird der obgenannte Betrag zurückerstattet.

Glarus, 15. September 1950.

Im Auftrag:

Die Sanitätsdirektion des Kantons Glarus.

Schweizerische Bundesbahnen Offene Stelle

1 jüngerer Zeichner

bei der Sektion für Brückenbau SBB Kreis III in Zürich.

Erfordernisse: Abgeschlossene Lehre als Stahlbauzeichner; einige Jahre praktische Tätigkeit als Zeichner bei einer Stahlbaufirma, wenn möglich mit etwas Werkstattpraxis.

Dienstantritt: 1. Januar 1951.

Anmeldetermin: 30. September 1950.

Anmeldung: handschriftlich, mit Photo, Angaben über Personalien, Familienstand und Beilage von Zeugnisabschriften an die Bauabteilung des Kreises III der SBB in Zürich.

Gesucht jüngerer

Bau- oder Maschinen-Ingenieur ETH

zur Durchführung technologischer Holzuntersuchungen. Eintritt sofort.

Offerten unter Chiffre Z S 7663 an Mosse-Annoncen AG., Zürich 23.

Tüchtiger, selbständiger, initiativer

Bauzeichner-Bauführer

mit Praktikum und Ia Referenzen, sucht Stelle in Architekturbüro oder Baugeschäft. Zürich und Umgebung bevorzugt. Offerten unter Chiffre ZO 7640 an Mosse-Annoncen AG, Zürich 23.

Gesucht auf Architekturbüro SIA in Biel

dipl. Bautechniker ev. Architekt

Begabter Darsteller, zum Aufzeichnen von Projektplänen, mit Erfahrungen in der Ausarbeitung von Werkplänen und Voranschlägen. Es wollen sich nur gut ausgewiesene Bewerber mit Praxis melden. Bei Eignung gut bezahlte Dauerstelle. Offerten mit Zeugnisabschriften, Gehaltsansprüchen und Photo unter Chiffre AS 18208 J an Schweizer Annoncen AG., Biel.

Junger, tüchtiger und vielseitiger

Bauzeichner

guter Darsteller, Wettbewerbserfolge, sucht interessantes Wirkungsfeld. Offerten unter OFA 5507 Z an Orell Füssli-Annoncen, Zürich 22.

Dipl. Architekt SIA in Zürich, mit eigener Praxis, sucht

Bürogemeinschaft

Offerten unter Chiffre ZK 7637 an Mosse-Annoncen AG., Zürich 23.

Jüngerer Hochbauzeichner

guter Darsteller, versiert in Büro und Bauplatz, mit mehrjähriger Praxis, sucht anfangs event. Mitte November neues interessantes Wirkungsfeld (Zentral- und Innerschweiz bevorzugt). Offerten unter Chiffre ZH 7678 an Mosse-Annoncen AG., Zürich 23.

Junger dipl. Zeichner

sucht Stelle in Architekturbüro, zur Erlernung der deutschen Sprache. Offerten unter Chiffre P 3538 B an Publicitas, Bulle.

Liquidation

armierte Betonwaren. Betondielen in Nut und Kamm, Normal- und Eckständer, Unterzüge, Fensterbänke, Treibbeetkasten, dazu Gerüstdielen, Schalungs- und Kantholz, Gerüstträger, Bauwerkzeug. Günstige Preise. — Anfragen an Postfach 2216, Zürich 23 oder Telephon 92 32 16.

Anzeigenschluss

Um den rechtzeitigen Postversand der «Schweizer. Bauzeitung» zu gewährleisten, ist es notwendig, den Anzeigenschluss

für Geschäftsempfehlungs-Anzeigen

auf den Freitag der Vorwoche,

für Gelegenheits-Anzeigen

(Stellenangebote und -gesuche, Occasionsverkäufe, Ausschreibungen etc.)

auf Dienstag 11 Uhr der Erscheinungswoche
anzusetzen. Mosse-Annoncen AG.

Badewannen

zum Einbauen, aus Gusseisen, fabriken, weiss emailliert, Aussenmasse: 1675x725 mm, mit Ventil, zu Fr. 200.— pro Stück + Wust, ab Station gegen Kassazahlung. Bestellungen erbeten an Telefon (061) 3 08 48.

ÉCOLE POLYTECHNIQUE DE L'UNIVERSITÉ DE LAUSANNE

L'ÉCOLE D'INGÉNIEURS

prépare aux carrières d'ingénieur civil, d'ingénieur-mécanicien, d'ingénieur-électricien, d'ingénieur-physicien, d'ingénieur-chimiste et de géomètre.

La durée normale du cycle des études dans les divisions de génie civil, de mécanique, d'électricité et de physique est de huit semestres (épreuves pratiques du diplôme au neuvième semestre); cette durée est de sept semestres dans la division de chimie (épreuves pratiques du diplôme au huitième semestre) et de cinq semestres pour les géomètres (épreuves du diplôme suivant règlement spécial).

L'ÉCOLE D'ARCHITECTURE ET D'URBANISME

prépare à la carrière d'architecte.

La durée normale du cycle des études nécessaires pour pouvoir se présenter aux examens de diplôme est de sept semestres; l'examen final du diplôme se fait au cours d'un huitième semestre, après un stage pratique d'une année dans un bureau d'architecte.

Début du semestre d'hiver, le 15 octobre 1950.

Programmes et renseignements au
Secrétariat, av. de Cour 29, Lausanne

ZONOLITE

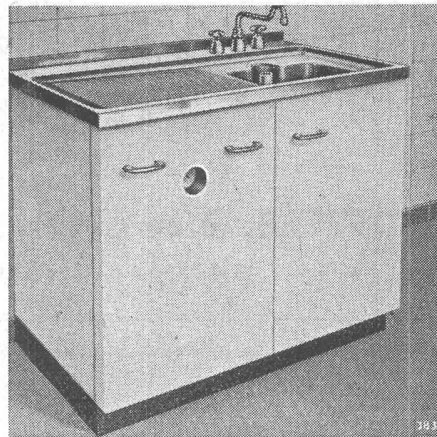
exfoliiertes Vermikulit

DAS MODERNE ISOLIERMATERIAL
unbrennbar, federleicht, fault nicht

Verwendung: Füll-Isolation
Isolier- und Leichtbeton
Isolier-Gips
Akustikputz
Verputze
gegen Kälte, Wärme, Lärm, Feuer

Alleinige Fabrikanten: **C. GARTENMANN & CIE. AG.**
BERN Tel. (031) 2 48 84 ZÜRICH Tel. (051) 23 60 55 BASEL Tel. (061) 3 04 84

Prometheus



EINBAU-BOILER

sind unübertroffene Schläger für die Architektur. Prüfen Sie die enormen Vorteile u. lassen Sie sich unverbindlich beraten

Prometheus A.-G. Tel. (061) 72306 Liestal

MÜLLER
GLAS - UND



QUENDOZ + CIE
SPIEGELMANUFAKTUR
ZÜRICH

Spezial-Abteilung:

Glasbeton-Oberlichter begeh- und befahrbar
höchste Lichtdurchlässigkeit

Fenster und Wände aus Glasbausteinen

Wetterbeständig — hervorragende Isolation — feuerhemmend

Hardturmstrasse 131
Telephon (051) 25 17 30

Beton - Christen

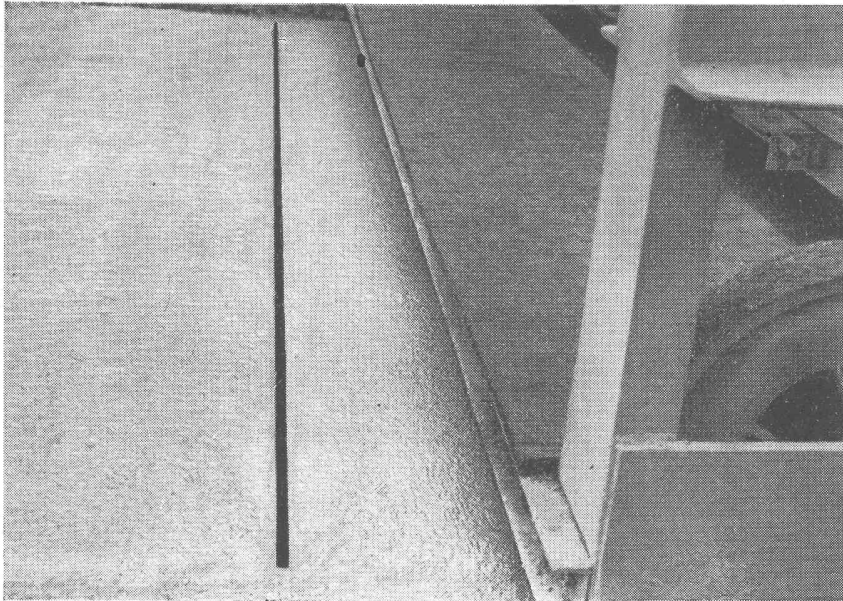
W.Christen & Cie Zementwarenfabrik Basel Tel 2 88 80

Verlangen Sie Offerten für:

Treppen, Wand- und Bodenplatten, Betonfenster,
Jalousien, Tröge, Klärgruben und Benzinabscheider.

Beton-Vibrations-Fugenschneide-Maschine

patent. Verfahren



FRIMO

schneidet durch

Innenvibration

Dilatations- und Scheinfugen auf **ganze** oder **teilweise** Tiefe den **frisch verdichteten** oder **gefertigten Beton**

Restlose maschinelle Herstellung der Fugen **ohne** Nacharbeit oder nachheriges flickendes Vermörteln durch Hand

Hohe Druckfestigkeiten — garantierte Kanten

Gewaltige Kostenersparnisse

STORRER & CO., ZÜRICH 8

Florastrasse 1

BAUMASCHINEN

Tel. (051) 32 77 22

Unsere Fugenschneide-Maschine wurde bereits von diversen Staaten offiziell für Betonstrassen, Pisten usw. vorgeschrieben.

Jetzt ab
Lager
lieferbar

CMC

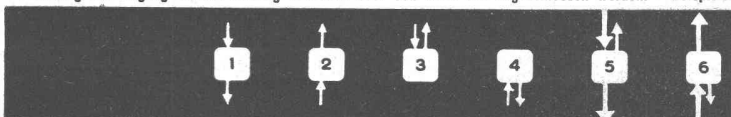
MOTOR-SCHUTZSCHALTER

0,1-15 Amp. 500 Volt

zeichnet sich aus durch - einfache Montage - kleine Abmessungen - Verwendung ohne besondere Vorsicherungen.

Der Schaltereinsetz wird zum Anschliessen der Drähte aus dem Gehäuse herausgenommen. Drähte mit Querschnitten bis 10 mm² können leicht und mit geringstem Zeitaufwand angeschlossen werden. Die Klemmschrauben sind federnd. Die Vorsicherung kann, für sämtliche Einstellbereiche der Überstromauslöser, eine Nennstromstärke bis zu 40 resp. 25 Amp. aufweisen, so dass die für die Absicherung der Zuleitung vorhandene Querschnitts-Sicherung normalerweise genügt.

Zuleitung und Abgang können beliebig von oben oder von unten her angeschlossen werden. - Beispiele:



CARL MAIER & CIE. SCHAFFHAUSEN

Fabrik elektrischer Apparate und Schaltanlagen

Telefon (053) 5 38 13