

Objekttyp: **FrontMatter**

Zeitschrift: **Schweizerische Bauzeitung**

Band (Jahr): **68 (1950)**

Heft 38

PDF erstellt am: **13.09.2024**

Nutzungsbedingungen

Die ETH-Bibliothek ist Anbieterin der digitalisierten Zeitschriften. Sie besitzt keine Urheberrechte an den Inhalten der Zeitschriften. Die Rechte liegen in der Regel bei den Herausgebern.

Die auf der Plattform e-periodica veröffentlichten Dokumente stehen für nicht-kommerzielle Zwecke in Lehre und Forschung sowie für die private Nutzung frei zur Verfügung. Einzelne Dateien oder Ausdrucke aus diesem Angebot können zusammen mit diesen Nutzungsbedingungen und den korrekten Herkunftsbezeichnungen weitergegeben werden.

Das Veröffentlichen von Bildern in Print- und Online-Publikationen ist nur mit vorheriger Genehmigung der Rechteinhaber erlaubt. Die systematische Speicherung von Teilen des elektronischen Angebots auf anderen Servern bedarf ebenfalls des schriftlichen Einverständnisses der Rechteinhaber.

Haftungsausschluss

Alle Angaben erfolgen ohne Gewähr für Vollständigkeit oder Richtigkeit. Es wird keine Haftung übernommen für Schäden durch die Verwendung von Informationen aus diesem Online-Angebot oder durch das Fehlen von Informationen. Dies gilt auch für Inhalte Dritter, die über dieses Angebot zugänglich sind.

Ein Dienst der *ETH-Bibliothek*
ETH Zürich, Rämistrasse 101, 8092 Zürich, Schweiz, www.library.ethz.ch

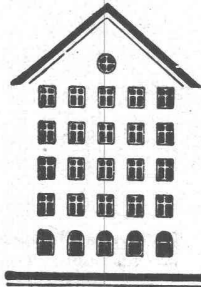
<http://www.e-periodica.ch>

SCHWEIZERISCHE BAUZEITUNG

WOCHENSCHRIFT FÜR ARCHITEKTUR / INGENIEURWESEN / MASCHINENTECHNIK
 REVUE POLYTECHNIQUE SUISSE

ORGAN DES S.I.A. SCHWEIZERISCHER INGENIEUR- UND ARCHITEKTEN-VEREIN
 UND DER G.E.P. GESELLSCHAFT EHEMAL. STUDIERENDER DER EidG. TECHN. HOCHSCHULE
 GEGRÜNDET 1883 VON Ing. A. WALDNER / HERAUSGEGEBEN VON Ing. W. JEGHER

Fenster



Kiefer Zürich

Schindler Aufzüge

Aufzüge- und Elektromotorenfabrik Schindler & Cie. AG. Luzern

Patentanwälte
E. BLUM & Co., ZÜRICH

Gegründet 1878 Telephon 25 16 33
 Bahnhofstrasse 31

Anmeldung von Erfindungen

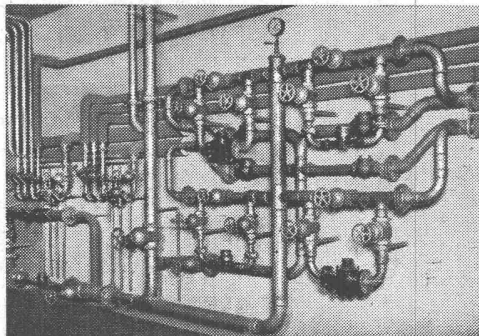
Fabrik- und Handelsmarken

Gutachten, Prozessberatung

GOLDENBOHM & CO.

Dufourstr. 47

Tel. 32 08 60, 32 47 75



Empfiehl sich speziell
 für Vorprojekte

**Sanitäre
 Installationen**

**Technisches
 Bureau**

Verlag

W. Jegher & A. Ostertag, Dianastrasse 5,
 Zürich / Tel. 23 45 07 / Postcheck VIII 6110

Postadresse:

Schweiz, Bauzeitung, Postfach Zürich 39

Für den Buchhandel in Kommission bei
 Rascher-Verlag, Limmatquai 50, Zürich

Bezugspreise

Einzelheft Fr. 1.50 — Abonnements:

12 Monate		6 Monate		3 Monate	
Schweiz	Ausland	Schweiz	Ausland	Schweiz	Ausland
60.—	66.—	30.—	33.—	15.—	16.50

Für Mitglieder des S. I. A., der G. E. P.
 und des Schweiz. Technischen Verbandes,
 sowie für Studierende der E. T. H., er-
 mässigte Preis-Kategorien nach Tarif.

Anzeigen-Verwaltung

Mosse-Annoncen AG., Limmatquai 94,
 Zürich / Tel. 32 68 17 / Postcheck VIII 1027

INHALT

La déformation des fossiles. Par
 F. Stüssi 523*

Eidg. Post- und Eisenbahndeparte-
 ment im Jahre 1949 526

Umbau-Vorschlag für das Bundes-
 haus. Von Peter Meyer 528*

Werk für Trümmerverwertung in
 Frankfurt a. M. Von Heinz E. Müller 530*

MITTEILUNGEN

Restaurierung der Kirche Spiez.
 Eisenbeton-Bogenbrücke St. Niccolo,
 Florenz. Gyrobus Flüelen-Altendorf . 533

Zürcher Baukostenindex 534

WETTBEWERBE

Krankenanstalt Glarus. Sekundar-
 schulhaus Wädenswil. Schulhaus
 Schöffland 534

LITERATUR

Zahnradgetriebe, von Rich. Ritter.
 Tessiner Kunstführer, von Ernst
 Schmid. Neuerscheinungen 534

VEREINE

S. I. A., Mitteilung des Sekretariats.
 SVMT Diskussionstag 534