

Objekttyp: **TableOfContent**

Zeitschrift: **Schweizerische Bauzeitung**

Band (Jahr): **68 (1950)**

Heft 39

PDF erstellt am: **13.09.2024**

Nutzungsbedingungen

Die ETH-Bibliothek ist Anbieterin der digitalisierten Zeitschriften. Sie besitzt keine Urheberrechte an den Inhalten der Zeitschriften. Die Rechte liegen in der Regel bei den Herausgebern. Die auf der Plattform e-periodica veröffentlichten Dokumente stehen für nicht-kommerzielle Zwecke in Lehre und Forschung sowie für die private Nutzung frei zur Verfügung. Einzelne Dateien oder Ausdrucke aus diesem Angebot können zusammen mit diesen Nutzungsbedingungen und den korrekten Herkunftsbezeichnungen weitergegeben werden. Das Veröffentlichen von Bildern in Print- und Online-Publikationen ist nur mit vorheriger Genehmigung der Rechteinhaber erlaubt. Die systematische Speicherung von Teilen des elektronischen Angebots auf anderen Servern bedarf ebenfalls des schriftlichen Einverständnisses der Rechteinhaber.

Haftungsausschluss

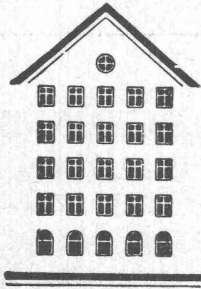
Alle Angaben erfolgen ohne Gewähr für Vollständigkeit oder Richtigkeit. Es wird keine Haftung übernommen für Schäden durch die Verwendung von Informationen aus diesem Online-Angebot oder durch das Fehlen von Informationen. Dies gilt auch für Inhalte Dritter, die über dieses Angebot zugänglich sind.

SCHWEIZERISCHE BAUZEITUNG

WOCHENSCHRIFT FÜR ARCHITEKTUR / INGENIEURWESEN / MASCHINENTECHNIK
 REVUE POLYTECHNIQUE SUISSE

ORGAN DES S.I.A. SCHWEIZERISCHER INGENIEUR- UND ARCHITEKTEN-VEREIN
 UND DER G.E.P. GESELLSCHAFT EHEMAL. STUDIERENDER DER EIDG. TECHN. HOCHSCHULE
 GEGRÜNDET 1883 VON ING. A. WALDNER / HERAUSGEGEBEN VON ING. W. JEGHER

Fenster



Kiefer Zürich

Verlag

W. Jegher & A. Ostertag, Dianastrasse 5, Zürich / Tel. 23 45 07 / Postcheck VIII 6110

Postadresse:

Schweiz. Bauzeitung, Postfach Zürich 39

Für den Buchhandel in Kommission bei Rascher-Verlag, Limmatquai 50, Zürich

Bezugspreise

Einzelheft Fr. 1.50 — Abonnements:

12 Monate		6 Monate		3 Monate	
Schweiz	Ausland	Schweiz	Ausland	Schweiz	Ausland
60.—	66.—	30.—	33.—	15.—	16.50

Für Mitglieder des S. I. A., der G. E. P. und des Schweiz. Technischen Verbandes, sowie für Studierende der E. T. H. ermässigte Preis-Kategorien nach Tarif.

Anzeigen-Verwaltung

Mosse-Annoncen AG., Limmatquai 94, Zürich / Tel. 32 63 17 / Postcheck VIII 1027

INHALT

Messungen am Laufwerk einer elektrischen Schnellzugslokomotive. Von *Karl Pflanz* 535*

Eidg. Post- und Eisenbahndepartement im Jahre 1949 538

Bauten von Arch. *Raoul Casella*, Lugano 540*

Der Funk-Taxi bei Welti-Furrer, Zürich 543

MITTEILUNGEN

Fernheizprojekt Mannheim. ETH und Königl. Hochschule Stockholm. Kraftwerk Luzern. Reparatur des Yakima Ridge-Kanals 544*
 Stahlbetonkuppel aus Fertigbauteilen. Wolkenkratzer in Moskau. Stollenvortrieb. Schnellverkehrsstrasse New Jersey Turnpike. Arbeitsanalyse 545*

NEKROLOGE

Samuel Guyer 546

LITERATUR

Ausbau der Staustufe Rheinfelden, vom Eidg. Amt für Wasserwirtschaft. Prestressed Concrete, von *P. W. Abeles* 546
 Flurbereinigung und Reform der Flurverfassung, von *Otto Schiller* 547
 Maschinenelemente, von *G. Niemann*. Neuerscheinungen 548

WETTBEWERBE

Heilstätte «Nüchtern» bei Bern. Schulhaus Binningen. Schulhausanlage Sursee 548

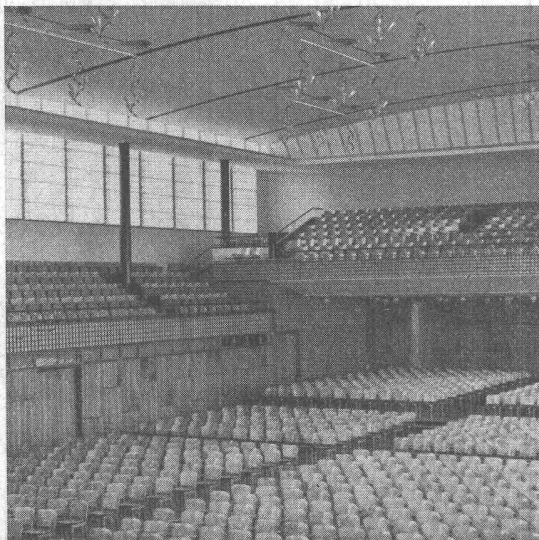
VEREINE

IVBH 548

VORTRAGSKALENDER 548



Klima-Anlagen



Kongress-Saal Zürich, ausgerüstet mit vollautomatischer Luwa-Klima-Anlage

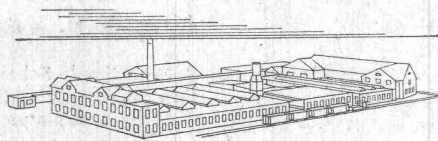
Wir bauen Industrie-Klima-Anlagen für alle Anwendungszwecke sowie

Komfort-Klima-Anlagen f. Theater-, Versammlungs- und Büro-Räume

Luwa-Klima-Anlagen sind: arbeitssparend produktions-erhöhend

Verlangen Sie unsere interessanten Prospekte

LUWA AG ZÜRICH



LUWA AG., Spezialfabrik für Luft- und Wärmetechnik, ZÜRICH-Albisrieden, Anemonenstr. 40
 Telephon (051) 52 13 03, Maschinenfabrik

