

Objekttyp: **TableOfContent**

Zeitschrift: **Schweizerische Bauzeitung**

Band (Jahr): **68 (1950)**

Heft 44

PDF erstellt am: **08.08.2024**

Nutzungsbedingungen

Die ETH-Bibliothek ist Anbieterin der digitalisierten Zeitschriften. Sie besitzt keine Urheberrechte an den Inhalten der Zeitschriften. Die Rechte liegen in der Regel bei den Herausgebern.

Die auf der Plattform e-periodica veröffentlichten Dokumente stehen für nicht-kommerzielle Zwecke in Lehre und Forschung sowie für die private Nutzung frei zur Verfügung. Einzelne Dateien oder Ausdrucke aus diesem Angebot können zusammen mit diesen Nutzungsbedingungen und den korrekten Herkunftsbezeichnungen weitergegeben werden.

Das Veröffentlichen von Bildern in Print- und Online-Publikationen ist nur mit vorheriger Genehmigung der Rechteinhaber erlaubt. Die systematische Speicherung von Teilen des elektronischen Angebots auf anderen Servern bedarf ebenfalls des schriftlichen Einverständnisses der Rechteinhaber.

Haftungsausschluss

Alle Angaben erfolgen ohne Gewähr für Vollständigkeit oder Richtigkeit. Es wird keine Haftung übernommen für Schäden durch die Verwendung von Informationen aus diesem Online-Angebot oder durch das Fehlen von Informationen. Dies gilt auch für Inhalte Dritter, die über dieses Angebot zugänglich sind.

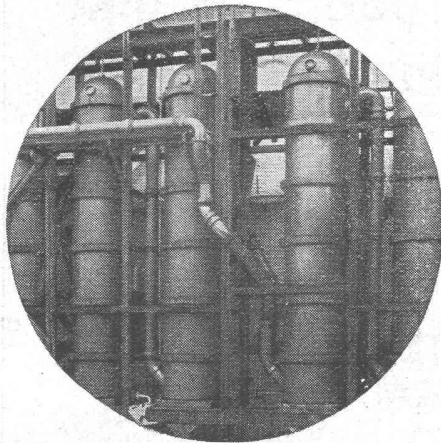
Ein Dienst der *ETH-Bibliothek*
ETH Zürich, Rämistrasse 101, 8092 Zürich, Schweiz, www.library.ethz.ch

<http://www.e-periodica.ch>

SCHWEIZERISCHE BAUZEITUNG

WOCHENSCHRIFT FÜR ARCHITEKTUR / INGENIEURWESEN / MASCHINENTECHNIK
REVUE POLYTECHNIQUE SUISSE

ORGAN DES S. I. A. SCHWEIZERISCHER INGENIEUR- UND ARCHITEKTEN-VEREIN
UND DER G. E. P. GESELLSCHAFT EHEMAL. STUDIERENDER DER EIDG. TECHN. HOCHSCHULE
GEGRÜNDET 1883 VON ING. A. WALDNER / HERAUSGEGEBEN VON ING. W. JEGHER



STEINZEUG EMBRACH

garantiert säurebeständig

Chemisches Steinzeug für stärkste chemische Beanspruchung

Embrachit für rasche Wärmewechsel

Thermosil speziell wärmeleitend

Embrit für Elektro-Isolierkörper und hohe mechanische Beanspruchung

Kanalisations-Steinzeug für Baugewerbe und Landwirtschaft

Steinzeugfabrik Embrach AG.

für Kanalisation und chemische Industrie
Embrach (Kt. Zürich) Tel. (051) 96 23 21

Verlag

W. Jegher & A. Ostertag, Dianastrasse 5,
Zürich / Tel. 23 45 07 / Postcheck VIII 6110
Postadresse:

Schweiz. Bauzeitung, Postfach Zürich 39
Für den Buchhandel in Kommission bei
Rascher-Verlag, Limmatquai 50, Zürich

Bezugspreise

Einzelheft Fr. 1.50 — Abonnements:

| 12 Monate Schweiz Ausland | 6 Monate Schweiz Ausland | 3 Monate Schweiz Ausland |
|------------------------------|-----------------------------|-----------------------------|
| 60.— 66.— | 30.— 33.— | 15.— 16.50 |

Für Mitglieder des S. I. A., der G. E. P. und des Schweiz. Technischen Verbandes, sowie für Studierende der E. T. H. ermässigte Preis-Kategorien nach Tarif.

Anzeigen-Verwaltung

Mosse-Annancen AG., Zürich, Limmatquai 94 / Tel. 32 68 17 / Postcheck VIII 1027

INHALT

| | |
|---|------|
| Provisorische Stahlbrücke über die Melezza im Centovalli. Von W. Schibler | 603* |
| Esso-Tankstelle Glattbrugg | 605 |
| Werkstoffe in der Entwicklung der kalorischen Maschinen. Von W. Siegfried | 606* |
| Leben und Bauen von Paul Bonatz. Von Peter Meyer | 608 |
| Innenrenovation der Kirche Biberist. Arch. Otto Sperisen | 609* |

MITTEILUNGEN

| | |
|---|-----|
| Heimatschutz-Werbeheft | 610 |
| Gewässerkunde Südamerikas | 611 |
| Offene Schwimmbäder. Generalversammlung I. A. T. A. Deutsche Gross-Schaukelradbagger. Diesel-Schnelltriebwagenzüge. Oelabscheider für Kesselspeisewasser. Persönliches. Luftschutzräume in den USA. Ciba-Siedlung Basel | 612 |

NEKROLOGE

| | |
|---------------------------------------|------|
| Walter Kienast | 612* |
| Kurt Brieger. Robert Stucky | 613 |

LITERATUR

| | |
|---|-----|
| Basel-Altstadt, von N. Stoecklin und Vereinigung Heimatschutz. Leben und Bauen, von Paul Bonatz. Le Corbusier, von W. Boesiger. Mechanik deformierbarer Körper, von Fr. Tölke | 613 |
| Bulletin du Centre d'Etudes Liège. Construction Métallique en Suisse. Gleitschaltung, von Walther Drechsel. Abwasser-Hauskläranlagen, von Wilh. Teschner | 614 |
| Bau und Betrieb chemischer Fabriken, von Otto Auspitzer. Grundlagen des Walzverfahrens, von Hubert Hoff und Th. Dahl. Messwandler-Phasenfehler, von H. Tobler. Normungszahlen, von Otto Kienzle | 615 |
| Neuerscheinungen | 616 |

WETTBEWERBE

| | |
|---|-----|
| Kantonalbank, Brig. Friedhof Fehraltorf. Primarschulhaus Derendingen. Caserne de Pompiers, Genf | 616 |
|---|-----|

| | |
|----------------------------|-----|
| VORTRAGSKALENDER | 616 |
|----------------------------|-----|



WALO BERTSCHINGER

BAUUNTERNEHMUNG ZÜRICH

**Eisenbahn
Industrieböden
Strassenbau**

MD