

Objektyp: **Advertising**

Zeitschrift: **Schweizerische Bauzeitung**

Band (Jahr): **68 (1950)**

Heft 44

PDF erstellt am: **08.08.2024**

Nutzungsbedingungen

Die ETH-Bibliothek ist Anbieterin der digitalisierten Zeitschriften. Sie besitzt keine Urheberrechte an den Inhalten der Zeitschriften. Die Rechte liegen in der Regel bei den Herausgebern.

Die auf der Plattform e-periodica veröffentlichten Dokumente stehen für nicht-kommerzielle Zwecke in Lehre und Forschung sowie für die private Nutzung frei zur Verfügung. Einzelne Dateien oder Ausdrucke aus diesem Angebot können zusammen mit diesen Nutzungsbedingungen und den korrekten Herkunftsbezeichnungen weitergegeben werden.

Das Veröffentlichen von Bildern in Print- und Online-Publikationen ist nur mit vorheriger Genehmigung der Rechteinhaber erlaubt. Die systematische Speicherung von Teilen des elektronischen Angebots auf anderen Servern bedarf ebenfalls des schriftlichen Einverständnisses der Rechteinhaber.

Haftungsausschluss

Alle Angaben erfolgen ohne Gewähr für Vollständigkeit oder Richtigkeit. Es wird keine Haftung übernommen für Schäden durch die Verwendung von Informationen aus diesem Online-Angebot oder durch das Fehlen von Informationen. Dies gilt auch für Inhalte Dritter, die über dieses Angebot zugänglich sind.

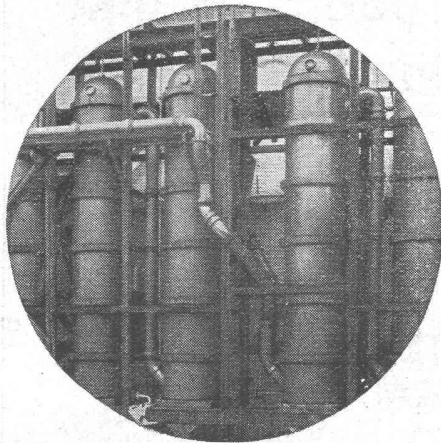
Ein Dienst der *ETH-Bibliothek*
ETH Zürich, Rämistrasse 101, 8092 Zürich, Schweiz, www.library.ethz.ch

<http://www.e-periodica.ch>

SCHWEIZERISCHE BAUZEITUNG

WOCHENSCHRIFT FÜR ARCHITEKTUR / INGENIEURWESEN / MASCHINENTECHNIK
REVUE POLYTECHNIQUE SUISSE

ORGAN DES S. I. A. SCHWEIZERISCHER INGENIEUR- UND ARCHITEKTEN-VEREIN
UND DER G. E. P. GESELLSCHAFT EHEMAL. STUDIERENDER DER EIDG. TECHN. HOCHSCHULE
GEGRÜNDET 1883 VON ING. A. WALDNER / HERAUSGEGEBEN VON ING. W. JEGHER



STEINZEUG EMBRACH

garantiert säurebeständig

Chemisches Steinzeug für stärkste chemische Beanspruchung

Embrachit für rasche Wärmewechsel

Thermosil speziell wärmeleitend

Embrit für Elektro-Isolierkörper und hohe mechanische Beanspruchung

Kanalisations-Steinzeug für Baugewerbe und Landwirtschaft

Steinzeugfabrik Embrach AG.

für Kanalisation und chemische Industrie
Embrach (Kt. Zürich) Tel. (051) 96 23 21

Verlag

W. Jegher & A. Ostertag, Dianastrasse 5, Zürich / Tel. 23 45 07 / Postcheck VIII 6110
Postadresse:

Schweiz. Bauzeitung, Postfach Zürich 39
Für den Buchhandel in Kommission bei Rascher-Verlag, Limmatquai 50, Zürich

Bezugspreise

Einzelheft Fr. 1.50 — Abonnements:

12 Monate Schweiz Ausland	6 Monate Schweiz Ausland	3 Monate Schweiz Ausland
60.— 66.—	30.— 33.—	15.— 16.50

Für Mitglieder des S. I. A., der G. E. P. und des Schweiz. Technischen Verbandes, sowie für Studierende der E. T. H. ermässigte Preis-Kategorien nach Tarif.

Anzeigen-Verwaltung

Mosse-Annoncen AG., Zürich, Limmatquai 94 / Tel. 32 68 17 / Postcheck VIII 1027

INHALT

Provisorische Stahlbrücke über die Melezza im Centovalli. Von W. Schibler	603*
Esso-Tankstelle Glattbrugg	605
Werkstoffe in der Entwicklung der kalorischen Maschinen. Von W. Siegfried	606*
Leben und Bauen von Paul Bonatz. Von Peter Meyer	608
Innenrenovation der Kirche Biberist. Arch. Otto Sperisen	609*

MITTEILUNGEN

Heimatschutz-Werbeheft	610
Gewässerkunde Südamerikas	611
Offene Schwimmbäder. Generalversammlung I. A. T. A. Deutsche Gross-Schaukelradbagger. Diesel-Schnelltriebwagenzüge. Oelabscheider für Kesselspeisewasser. Persönliches. Luftschutzräume in den USA. Ciba-Siedlung Basel	612

NEKROLOGE

Walter Kienast	612*
Kurt Brieger. Robert Stucky	613

LITERATUR

Basel-Altstadt, von N. Stoecklin und Vereinigung Heimatschutz. Leben und Bauen, von Paul Bonatz. Le Corbusier, von W. Boesiger. Mechanik deformierbarer Körper, von Fr. Tölke	613
Bulletin du Centre d'Etudes Liège. Construction Métallique en Suisse. Gleitschaltung, von Walther Drechsel. Abwasser-Hauskläranlagen, von Wilh. Teschner	614
Bau und Betrieb chemischer Fabriken, von Otto Auspitzer. Grundlagen des Walzverfahrens, von Hubert Hoff und Th. Dahl. Messwandler-Phasenfehler, von H. Tobler. Normungszahlen, von Otto Kienzle	615
Neuerscheinungen	616

WETTBEWERBE

Kantonbank, Brig. Friedhof Fehraltorf. Primarschulhaus Derendingen. Caserne de Pompiers, Genf	616
---	-----

VORTRAGSKALENDER	616
----------------------------	-----



WALO BERTSCHINGER

BAUUNTERNEHMUNG ZÜRICH

Gelisebau
Industrieböden
Strassenbau

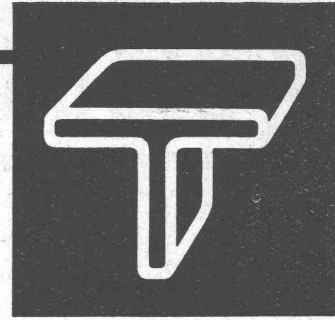
MD

**contra
phon**

Was nützt Ihnen eine
Isolierung die nur
thermisch wirkt?
**CONTRAPHON-
BAUMATTEN**
sind preislich günstig
und isolieren

**SCHALL-
KÄLTE-
WÄRME**

Fritz Landolt AG., Näfels

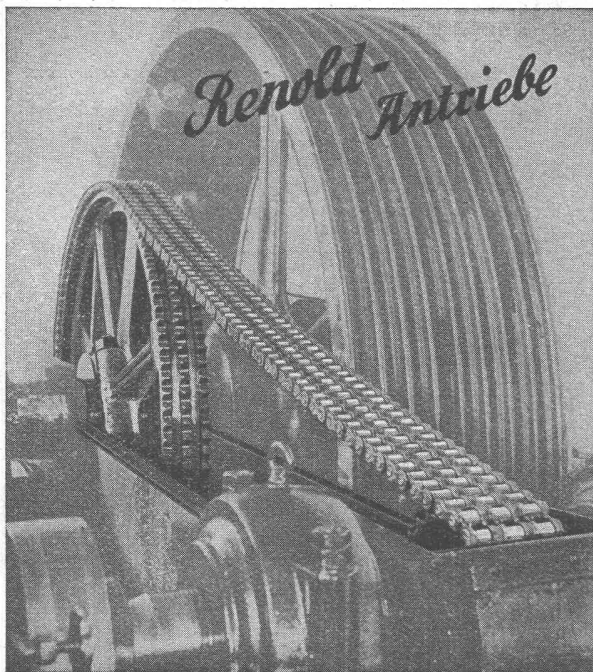


**Garderobenschränke
für Industriebetriebe**

**Massengarderoben
mit Schwenkarmen**

**GEBR. TUCHSCHMID AG.
FRAUENFELD**

FRAUENFELD TEL. (054) 72471
ZÜRICH TEL. (051) 232301



komplett, normalisiert ab Lager Zürich

Kette für geringste Abnutzung gebaut: Längste Lebensdauer,
auch bei hohen Drehzahlen

Durchgehend gleichmässige höchste Präzision, Büchsen und
Rollen nahtlos: Störungsfrei

Räder mit Renoldverzahnung: Ruhiger Lauf

Verwenden Sie die britisch- und kontinental-europäisch
genormten Ketten: Zu allen Zeiten hier und auf der ganzen
Welt Ersatzmöglichkeit

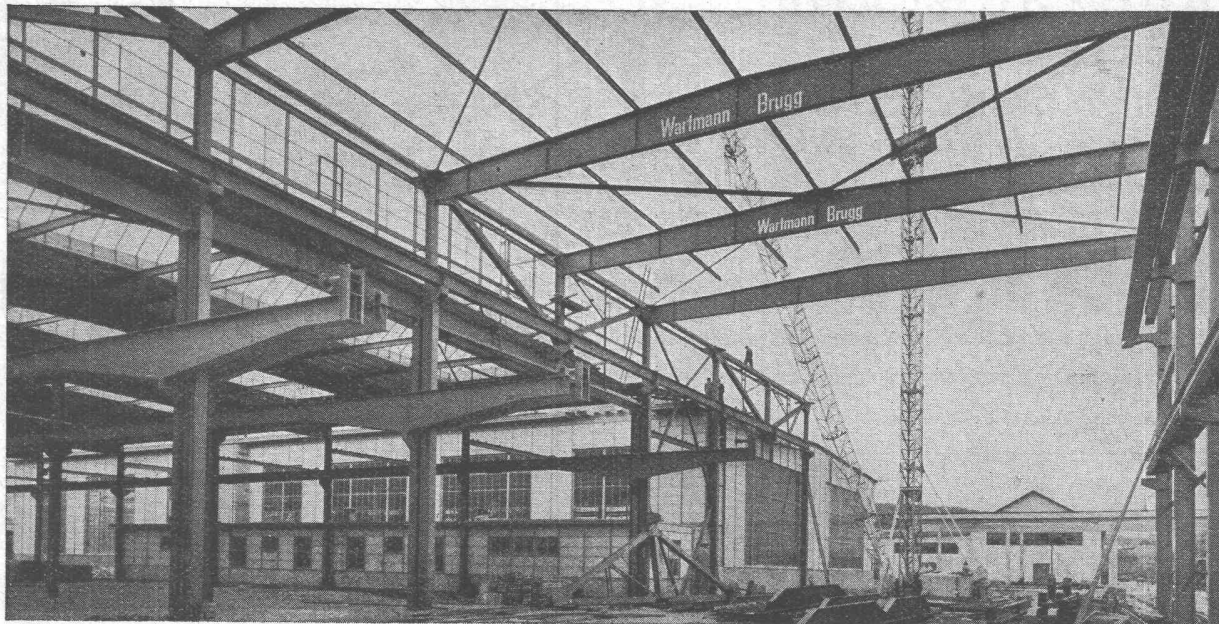
W. Emil Kunz, Postfach, Zürich 27
Gotthardstrasse 21 - Tel. (051) 25 29 10



MÜLLER

**Heizungen
Oelfeuerungen
Ventilationen
Vollautomatische
Klima-Anlagen**

**JOH. MÜLLER, Heizung u. Lüftung AG.
RÜTI/Zch.**



Für die Abwicklung von
Grossaufträgen und -Montagen
verfügen wir über moderne
Einrichtungen, die kürzeste Ter-
mine gewährleisten. Rasche Monta-
gen verbilligen den Gesamtbau.

WARTMANN & CIE. A.G.

STAHLBAU · KESSELSCHMIEDE · BRUGG

Filiale: Ingenieurbureau Zürich, Helmplatz 1 (Kunsthau)
Tochterunternehmung: Stahlschweisswerk Wartmann AG., Oberbipp (Kt. Bern)

9110 8

*Endlich wieder
lebenshaltige
Arbeit!*

Erhöhte Präzision - verbesserte Leistung
erzielen Sie durch **Revisionen**
Ihrer **Werkzeugmaschinen**
bei

WIFAG

TELEPHON (031) 2 43 12

MASCHINENFABRIK WINKLER, FALLERT & CO AG BERN

*Bis 50% Brennstoff-Einsparung mit ALFOL
bei kleinerem Backstein-Bedarf und gleichen Baukosten*

ALFOL
BAUISOLATION

DR. ING. M. KOENIG, INGENIEURBUREAU, ZÜRICH
Tiefenhöfe 8, Tel. (051) 23 97 50

BAUBESCHLÄGE MÖBELBESCHLÄGE WERKZEUGE

Besichtigen Sie bitte meine Ausstellung in der
Baumuster-Centrale, Talstrasse 9

F. Bender.

ZÜRICH, Oberdorfstrasse 9 und 10, Tel. 34 36 50

KLINKER AG. VERBLENDSTEINFABRIK LAUSEN

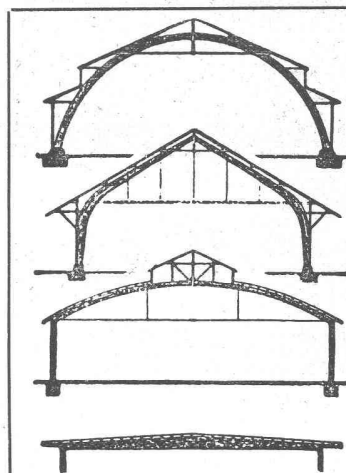
geflammt und uni für Böden, Cheminées, Fassaden

Telefon (061) 72404

Feuerfestes Material - Glasierte Verblender und Baukeramik - Steinzeug für Kanalisation - Säurefeste Steine und Platten

Ständige Ausstellung unserer Erzeugnisse in der SCHWEIZER BAUZENTRALE ZÜRICH, TALSTR. 9, BÖRSENBLOCK (Eintritt frei)

Millimeter-
Lichtpaus- und
Paus-
papiere
aerni-leuch, bern
FABRIKATION TECHNISCHER PAPIERE



B. ZÖLLIG SÖHNE Holz-Konstruktionen **ARBON**

Spezialität:
**AUSFÜHRUNG in der
HETZERBAUWEISE**

FÜR LAGER-, TURN- UND
FABRIKHÄLLEN
LEHRGERÜSTE UND
KIRCHEN
RISSFREIE SÄULEN

Klappkonsole
HEBGO

✚ Musterschutz ✚ No. 78207
f. Klapptische u. Klappbänke

Aeusserst solide Konstruktion in Schmiedeeisen.

Leichte Ausführung, Tragkraft: per Paar 150 kg
Schwere Ausführung, Tragkraft: per Paar 500 kg
Schwerste Ausführung, Tragkraft: per Paar 1500 kg
Ausladungen: 38—88 cm, von 10 zu 10 cm

Bezug durch den Eisenhändler, wo nicht, erhältlich bei

H. Briner-Gugger, Metallbau, Olten Tel. (062) 5 40 03

ELEKTRO - WASCHHERD

Ausführung ganz in Kupfer
Total-Inhalt 200 Liter

LEIS

Elektrische Heizung:
Kessel 7,5, Reservoir 6,2 KW
Vom SEV geprüft

A. CLEIS A.-G. SISSACH

ZONOLITE
exfoliiertes Vermikulit

DAS MODERNE ISOLIERMATERIAL
unbrennbar, federleicht, fault nicht

Verwendung: Füll-Isolation
Isolier- und Leichtbeton
Isolier-Gips
Akustikputz
Verputze
gegen Kälte, Wärme, Lärm, Feuer

Alleinige Fabrikanten: **C. GARTENMANN & CIE. AG.**
BERN Tel. (031) 2 48 84 ZÜRICH Tel. (051) 23 60 55 BASEL Tel. (061) 3 04 84

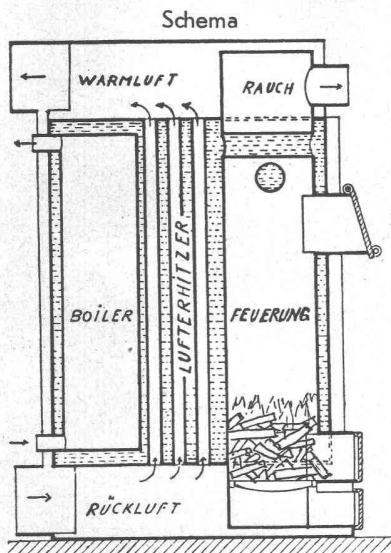
ALIMIL

Die patent. **ALIMIL-Rillentäfer** und **ALIMIL-Decken**
werden von führenden Architekten für öffentliche und
private Bauten gewählt.

Erste Referenzen + Verschiedene Profile + Vide Prospekt

Fabrikation und Anschlag durch
A. J. Eggstein Söhne & Cie. Luzern.

ALIMIL-WERK + LUZERN
Tribtschenstrasse 57 + Tel. (041) 20604



Neue Wege zur Beheizung des Einfamilienhauses

„CUMULO“

**Warmwasserheizung ohne Radiatoren und Röhren
Wärmeakkumulierung im Wasser**

Ein mehrere tausend Liter haltendes, isoliertes Reservoir im Sous-Sol ist Heizkessel, Wärmespeicher, Lufterhitzer und Boiler zugleich

Ein kurzes Heizen mit Holz, Torf, Briquets etc. etc. erzeugt — je nach gewählter Reservoirgrösse — die nötige Speicherwärme für einen oder mehrere Tage. Thermostatisch-regulierbare Wärmelieferung an die Räume

Modernste Warmwasser-Warmluftheizung

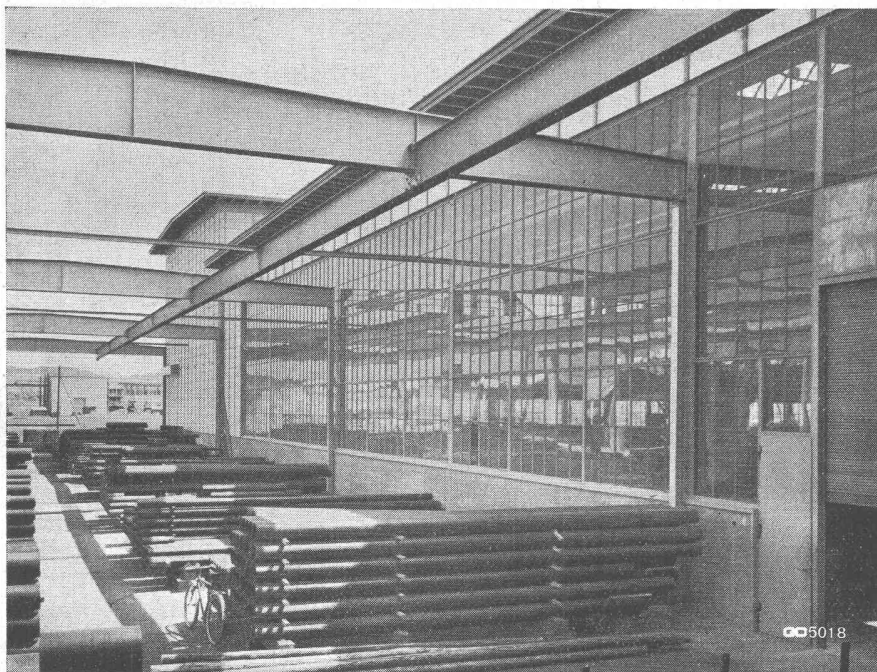
Patente angemeldet

Beste und zugleich billigste Heizung in Herstellung und Betrieb

STRACK & CIE. GmbH WINTERTHUR

Wülflingerstrasse 181

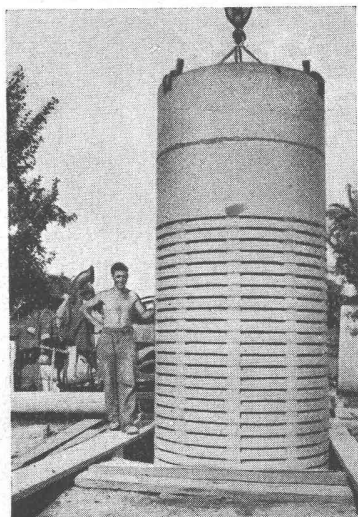
Telephon (052) 2 83 77



**GEILINGER & CO
WINTERTHUR**
EISENBAUWERKSTÄTTEN



Stahlfenster für Maschinenhalle



Grundwasserfassungen

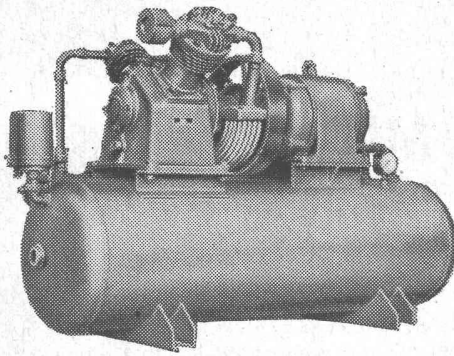
Probebohrungen mit Pumpversuchen
Durchlässigkeitsmessungen
Geologische Profile

Filterbrunnen Filter aller Systeme. Eigenes
Modell «Steinbrunn» bis 150 cm ϕ
(siehe Abbildung)

Horizontale Fassungen nach eigener Bohrmethode

Brunner & Co. Baunternehmer Zürich
Schanzengraben 23

Spezialabteilung für Baugrunduntersuchungen, Beton-Bohrpfähle, Injektionen, Grundwasserfassungen



Haug KOMPRESSOREN

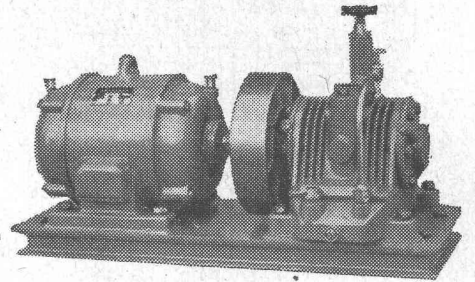
Kompressoren

3-50 m³ h, 6-14 atü
ein- und zweistufig,
ein- und mehrzylindrig

Vakuumpumpen

2-37 m³/h, bis 90% Vakuum
Kolben- und Rotationspumpen
Hochdruckgebläse

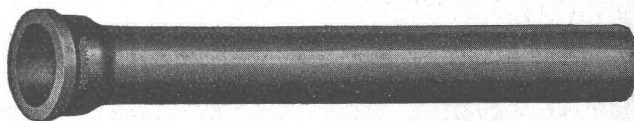
Vollautomatische Druckluft- und Vakuumanlagen



FRITZ HAUG A.G., MASCHINENFABRIK, ST. GALLEN

Gusseiserne Sand-Zentrifugalguss-Muffenröhren Formstücke – Armaturen

Schweizer Normalien
Lager in Winterthur



für normalen und
höheren Betriebsdruck

KÄGI & Co. TELEPHON No. 2 24 15 WINTERTHUR

P. GIRSPERGER

Schriftenmaler



Beschriftungen

Bau-Reklamen, Schilder, Buchstaben
Auswechselbare Orientierungstafeln

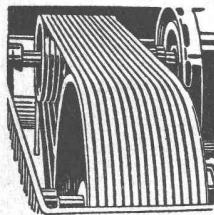
ZÜRICH-ENGE Tel. 27 76 19
Bodmerstrasse 3 (Ecke Genferstr. 29)

SCHIEBETORE



Neuzeitliche Konstruktion, einfach, solid, billig, für
Garagen, Lagerhäuser etc.
Weitere Spezialitäten: Pat. Kipptore, pat. gekuppelte
Flügelstore mit automatischer Arretierung. - Prospekte.

H.KISSLING Eisenbau A.G. BERN



Industrie-Artikel

Treibriemen Transportbänder
Keilriemen Riemenverbinder
Dichtungsmaterial Gummischläuche

Adolf Schlatter A.G. Zürich
Tel. (051) 2617 86 Stampfenbachstr. 73

St. Margrether-Sandstein

Kennen Sie die Vorzüge meines Materials? Jegliche Stein-
hauerarbeiten, Tür- u. Fenstereinfassungen, Cheminées etc.

Verlangen Sie unverbindlich Offerte oder Vertreterbesuch.

STEINBRUCH- UND STEINMETZGESCHAFT

E. GAUTSCHI St. Margrethen Tel. 7 34 86



Wallerdichte Beläge

Spezial-Unternehmen:

Frick-Glass, Zürich-Altstetten



Asphalt-Emulsion & Zürich

Telephon 25 88 66

erstellt zuverlässig

Löwenstrasse 11



TURICUM
Teertrele Dachpappe

Terrassen, Flachdächer, Grundwasser-Isolierungen