

Objektyp: **Advertising**

Zeitschrift: **Schweizerische Bauzeitung**

Band (Jahr): **68 (1950)**

Heft 52

PDF erstellt am: **12.07.2024**

Nutzungsbedingungen

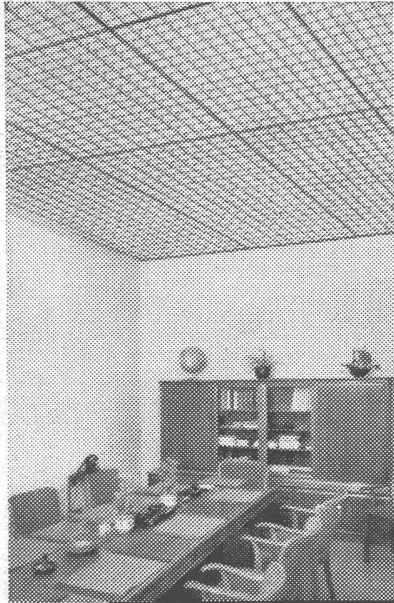
Die ETH-Bibliothek ist Anbieterin der digitalisierten Zeitschriften. Sie besitzt keine Urheberrechte an den Inhalten der Zeitschriften. Die Rechte liegen in der Regel bei den Herausgebern.

Die auf der Plattform e-periodica veröffentlichten Dokumente stehen für nicht-kommerzielle Zwecke in Lehre und Forschung sowie für die private Nutzung frei zur Verfügung. Einzelne Dateien oder Ausdrucke aus diesem Angebot können zusammen mit diesen Nutzungsbedingungen und den korrekten Herkunftsbezeichnungen weitergegeben werden.

Das Veröffentlichen von Bildern in Print- und Online-Publikationen ist nur mit vorheriger Genehmigung der Rechteinhaber erlaubt. Die systematische Speicherung von Teilen des elektronischen Angebots auf anderen Servern bedarf ebenfalls des schriftlichen Einverständnisses der Rechteinhaber.

Haftungsausschluss

Alle Angaben erfolgen ohne Gewähr für Vollständigkeit oder Richtigkeit. Es wird keine Haftung übernommen für Schäden durch die Verwendung von Informationen aus diesem Online-Angebot oder durch das Fehlen von Informationen. Dies gilt auch für Inhalte Dritter, die über dieses Angebot zugänglich sind.



Die ruhige, vornehme Ge-
diegenheit der seidenmatten
TRANSLUX-ROSTE
ist einzigartig

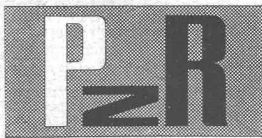
Verwendung in den ESTA-
Leuchten für Fluoreszenzlampen
sowie als leuchtende Decken in
Schalterhallen, Sitzungszimmer
Verkaufsräumen, Schaufenster,
etc.

Immer wird das Resultat
hervorragend sein

Verlangen Sie kostenlose Beratung

ESTA A.-G. BASEL

Telephon (061) 2 78 33 - Elisabethenstrasse 56

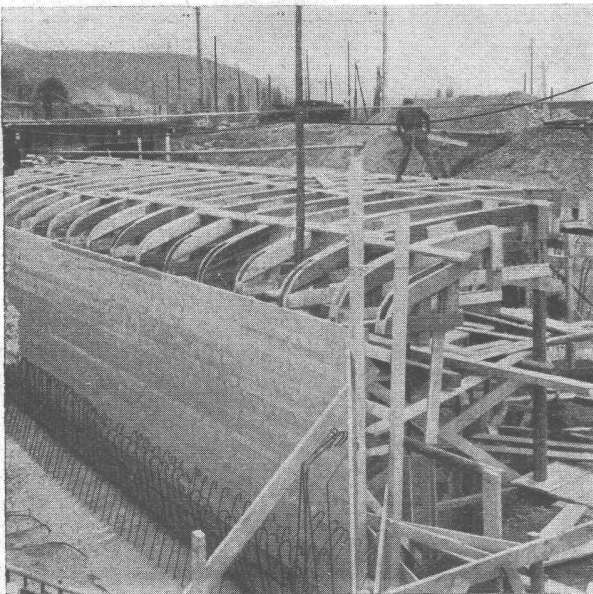


P. Zen Ruffinen-Biland, Ing.

BAUUNTERNEHMUNG

vormals Biland & Cie.

Baden



Leergerüst Unterführung Koblenz

Ausführung von Hoch- und Tiefbauten
und Zimmerarbeiten

- **Industriebauten aller Art**
- **Unterführungen**
- **Strassen**
- **Wasserbau**
- **Expertisen - Beratung**



Schweiz. Technische Stellenvermittlung
Service Technique Suisse de placement
Servizio Tecnico Svizzero di collocamento
Swiss Technical Service of employment

Zürich, Beethovenstr. 1, Tel. 23 54 26. Telegr. STSINGENIEUR ZÜRICH
 Für Arbeitgeber kostenlos. Für Stellensuchende Einschreibgebühr
 3 Fr. für 3 Monate. Bewerber wollen Anmeldebogen verlangen. — *Aus-*
kunft über offene Stellen und Weiterleitung von Offerten erfolgt nur
gegenüber Eingeschriebenen.

INDUSTRIE-ABTEILUNG

- 561 **Maschineningenieur**. Nähe von Paris. S. 30. Sept.
 599 **Elektrotechniker**, für Verkaufsbüro. Mittelschweiz. S. 7. Okt.
 759 **Maschinentechner**, für Konstruktions- und Werkstattzeichnungen.
 Baldigst. Kanton Bern.
 761 **Betriebstechniker** (Technikum), für Unterhalt und Reparaturen
 der elektrischen Anlagen. Baldigst. Zürich.
 765 **Dipl. Fernmeldetechniker**, mit Praxis in Schaltungstechnik, fer-
 ner **Konstrukteur**, mit Praxis für feinmechanische Elektroappa-
 rate. Zürich.
 769 **Betriebsingenieur**, mit Erfahrungen in Speiseölen (Saatpressung,
 Extraktion, Raffinade und Verarbeitung). Oelmühle Brasilien
 (Südamerika).

BAU-ABTEILUNG

- 1734 **Architekt oder Hochbautechniker**, mit Praxis, für Entwurf und
 Ausführung. Französisch. Berner Jura.
- 1738 **Hochbautechniker**, mit Praxis, für Projekt und Kostenvoran-
 schläge, Submissionswesen, Bauleitung. Sofort. Zentralschweiz.
- 1740 **Architekt oder Hochbautechniker**, mit Praxis, für Werk- und
 Detailpläne. Französisch. Sofort. Westschweiz.
- 1742 **Hochbautechniker**, mit Praxis, für Baugeschäft. Baldigst. Ost-
 schweiz.
- 1746 **Architekt, Hochbautechniker**, event. stud. arch. oder stud. tech.
 Sofort. Mittelschweiz.
- 1750 **Bauingenieur oder Tiefbautechniker**, mit Praxis im Wasserbau,
 für Projekte und Ausführungen. Baldigst. Nähe Zürich.
- 1754 **Dipl. Bauingenieur** (ETH oder EPL), Statiker, mit Praxis im
 Stahl- u. Eisenbetonbau. Eintritt 1. Febr. 1951. Nordwestschweiz.
- 1756 **Bauführer**, mit Praxis in Eisenbetonhoch- und Tiefbauten sowie
 Stollenbau, als Leiter für militärische Bauten. Eintritt Frühjahr
 1951. Wohnsitz in Ostschweiz.
- 1758 **Tiefbautechniker**, mit Bauplatzpraxis, als Leiter von Stollenbau-
 ten. Eintritt anfangs 1951. Ostschweiz.
- 1762 **Dipl. Bauingenieur oder Eisenbetontechniker**, Statiker, für Be-
 rechnungen und Konstruktionen in Eisenbetonbau. Französisch.
 Westschweiz.
- 1764 **Dipl. Bauingenieur**, mit Praxis, für statische Berechnungen und
 Konstruktionen im Eisenbetonbau. Eintritt 1. 2. 51. Zürich.
- 1766 **Hochbautechniker**, mit Praxis, für Büro. Baldigst. Zürich.
- 1768 **Dipl. Tiefbautechniker**, mit Praxis, für Projekt von Kanalisa-
 tions- und Abwasserbeseitigungsanlagen. Baldigst. Kant. Zürich.
- 1770 **Hochbautechniker**, mit Praxis, für Büro und Bauplatz. Sofort.
 Kanton Zürich.
- 1772 **Dipl. Tiefbautechniker**, für Projektierungsbüro. Sofort. Zentral-
 schweiz.



Photo Schucht

Grosses Studio Radio Zürich O. Dürr, Architekt, Zürich

BERNHARD HITZ + USTER

Fugenlose SPRAY „LIMPET“ ASBEST-
 Akustik- und Schallschluckbeläge
 Feuerschutzbeläge
 Kondensations-Verhütungsbeläge

SPRAY „LIMPET“ ASBEST-Akustikbeläge in den
 Betonkassetten der Decke, auf rohen Beton aufgespritzt.

Gesucht junger, initiativer Techniker, sicher
 und gewandt in Devis, Ausmass und Abrech-
 nung, als

Bauführer

für Spitalbau.

Offerten mit Unterlagen und Gehaltsan-
 spruch unter Chiffre ZV 8823 an Mosse-
 Annoncen AG., Zürich 23.

Bauunternehmung sucht für Grossbaustelle (Kraft-
 werkbau) jüngeren

Bauingenieur event. Tiefbautechniker

mit einigen Jahren Bauplatzpraxis. Eintritt späte-
 stens 15. März 1951.

Ausführliche handgeschriebene Bewerbungen sind
 zu richten unter Chiffre ZE 8895 an Mosse-Annon-
 cen AG., Zürich 23.

Anzeigenschluss

Um den rechtzeitigen Postversand der
 «Schweizer. Bauzeitung» zu gewährleisten,
 ist es notwendig, den Anzeigenschluss

für Geschäftsempfehlungs-Anzeigen

auf den Freitag der Vorwoche,

für Gelegenheits-Anzeigen

(Stellenangebote und -gesuche, Occasions-
 verkäufe, Ausschreibungen etc.)

auf Dienstag 11 Uhr der Erscheinungswoche

anzusetzen.

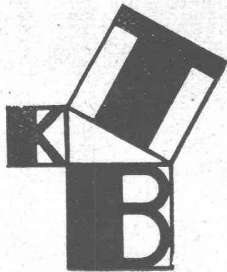
Mosse-Annoncen AG.

● Anzeigen in der Schweizerischen Bauzeitung sind eine hervorragende Verkaufshilfe ●



Sämtliche sanitären Installationen führt gewissenhaft aus:
SANITÄR-GENOSSENSCHAFT ZÜRICH

Zeughausstrasse 43 Gegr. 1907 Telephon 23 48 47/23 07 36
 TECHNISCHES BÜRO



**KANTONALES
 TECHNIKUM
 BIEL**

Stellenausschreibung

Infolge Rücktritts der bisherigen Inhaber sind neu zu besetzen:

- a) **Lehrstelle für Mathematik und Darstellende Geometrie.**
 Abgeschlossene Hochschulbildung in mathematischer Richtung (dipl. Fachlehrer oder Gymnasiallehrer).
- b) **Lehrstelle für allgemeine Mechanik und Mathematik.**
 Abgeschlossene Hochschulbildung für reine und angewandte Mathematik, oder aber Diplom einer technischen Hochschule als Maschinen- oder Elektroingenieur mit spezieller mathematischer Befähigung.

Erfordernisse: Neben den fachlichen Ausweisen Beherrschung der deutschen und französischen Sprache zum zweisprachigen Unterricht. Mindestens vierjährige erfolgreiche Praxis.

Das Pflichtenheft gibt nähere Auskunft über Anstellungsbedingungen und Besoldungsverhältnisse. Es wird auf Anfrage hin durch die Direktion des Kantonalen Technikums Biel zugestellt.

Amtdatum: 16. April 1951 (Beginn des Schuljahres 1951/52).

Bewerbung: handgeschrieben an die Direktion der Volkswirtschaft des Kantons Bern. Persönliche Vorstellung nur auf Einladung hin.

Anmeldetermin: 20. Januar 1951.

Direktion der Volkswirtschaft des Kantons Bern.

Gesucht erfahrener

Bauführer

für die Neubauten des Land- und Forstwirtschaftlichen Institutes an der ETH. Alter: nicht unter 35 Jahren. Baudauer: ca. 2½ bis 3 Jahre. Eintritt: sofort. Offerten mit Lebenslauf, Zeugnisabschriften und Photo sind zu richten an Herrn Prof. Dr. W. Dunkel, ETH.

*Allen Inserenten der
 „Schweizerischen Bauzeitung“
 wünschen wir ein glückliches
 und erfolgreiches
 1951*

MOSSE-ANNONCEN AG., ZÜRICH 23
 Limmatquai 94

Bauunternehmung in Bern sucht
 erfahrenen

Bauführer

für Akquisition, Ausmass, Kalkulation, Detailpläne und Bauführung im Wohnungsbau. Dauerstelle. - Offerten mit Lohnansprüchen unter Chiffre G 13587 Y an Publicitas, Bern.

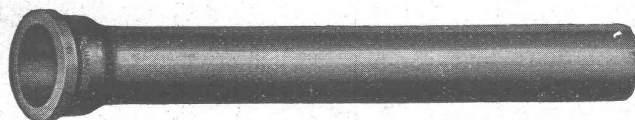
Guteingerrichtete

Schmiede sucht Arbeit

Ausführung von **Schmiede- und Schlosserarbeiten, Kunstschmiedearbeiten, Konstruktion** usw. nach Plan oder Muster. Kurze Lieferfrist und mässige Preise. Offerten unter Chiffre Z R 8796 an Mosse-Annoncen AG., Zürich 23.

Gusseiserne Sand-Zentrifugalguss-Muffenröhren
 Formstücke - Armaturen

Schweizer Normalien
 Lager in Winterthur



für normalen und
 höhern Betriebsdruck

KAGI & Co. TELEPHON No. 2 24 15 WINTERTHUR

BAUBESCHLÄGE MÖBELBESCHLÄGE WERKZEUGE

Besichtigen Sie bitte meine Ausstellung in der Baumuster-Centrale, Talstrasse 9

F. Bender.

ZÜRICH, Oberdorfstrasse 9 und 10, Tel. 34 36 50

KLINKER AG. VERBLENDSTEINFABRIK LAUSEN

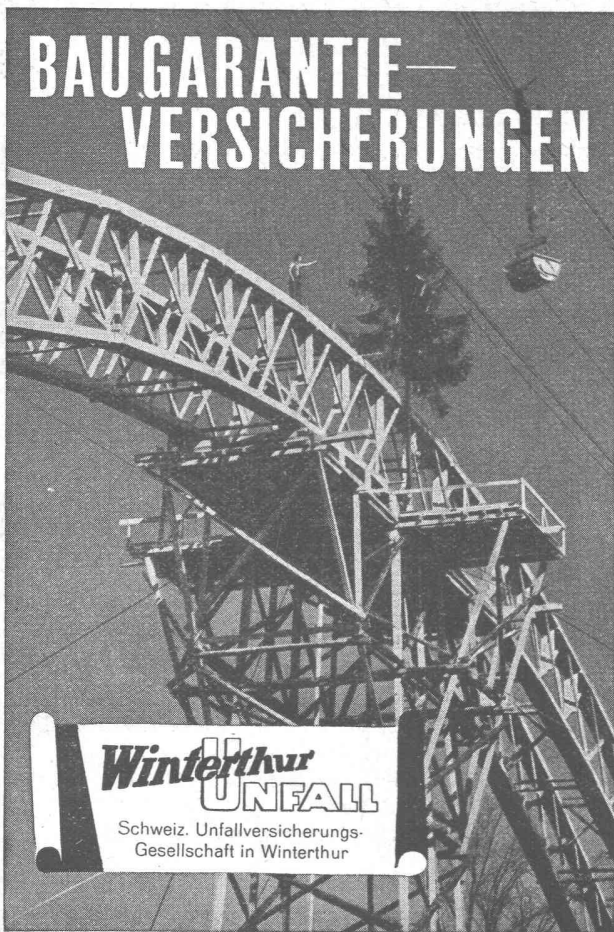
geflammt und uni für Böden, Cheminées, Fassaden

Telefon (061) 724 04

Feuerfestes Material - Glasierte Verblender und Baukeramik - Steinzeug für Kanalisation - Säurefeste Steine und Platten

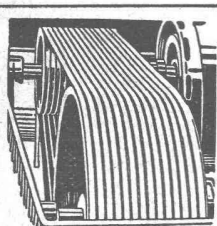
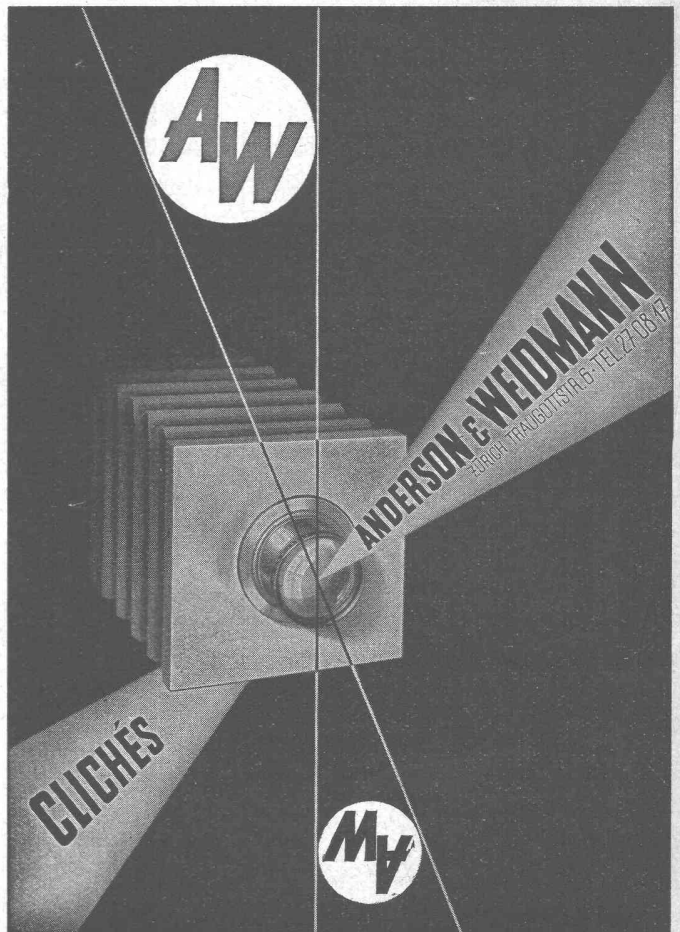
Ständige Ausstellung unserer Erzeugnisse in der SCHWEIZER BAUZENTRALE ZÜRICH, TALSTR. 9, BÖRSENBLOCK (Eintritt frei)

BAUGARANTIE— VERSICHERUNGEN



Winterthur UNFALL

Schweiz. Unfallversicherungs-
Gesellschaft in Winterthur



Industrie-Artikel

- Treibriemen Transportbänder
- Keilriemen Riemenverbinder
- Dichtungsmaterial Gummischläuche

Adolf Schlatter A.G. Zürich
Tel. (051) 26 17 86 Stampfenbachstr. 73

SCHIEBETORE



Neuzeitliche Konstruktion, einfach, solid, billig, für Garagen, Lagerhäuser etc.
Weitere Spezialitäten: Pat. Kippfötre, pat. gekuppelte Flügeltore mit automatischer Arretierung. - Prospekte.

H.KISSLING Eisenbau A.G. BERN

Beton - Christen

W.Christen & Cie Zementwarenfabrik Basel Tel 2 88 80

Verlangen Sie Offerten:

800 Katalogartikel und jede gewünschte Spezialausführung in fabrikfertigem Beton

Böden u. Wände
isoliert man gut mit
CRIPAG-Watte
 CRIPAG AG
 Genf

Zu beziehen durch den Bauhandel

St. Margrether-Sandstein

Kennen Sie die Vorzüge meines Materials? Jegliche Steinhauerarbeiten, Tür- u. Fenstereinfassungen, Cheminées etc.

Verlangen Sie unverbindlich Offerte oder Vertreterbesuch.

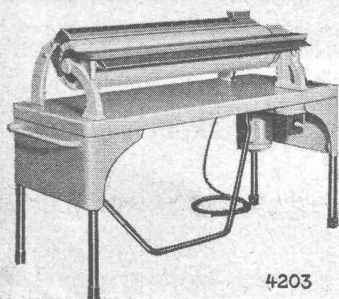
STEINBRUCH- UND STEINMETZGESCHÄFT

E. GAUTSCHI St. Margrethen Tel. 7 34 86

P. FLUBACHER
 INGENIEURBUREAU
 für
 SANITAER-TECHNISCHE ANLAGEN
 NEUTRALE BERATUNG und PROJEKTIERUNG
 BERN Gutenbergstr. 39 Telefon 5 41 99

Millimeter-
 Lichtpaus- und
 Paus-
papiere
aerni-leuch, bern
 FABRIKATION TECHNISCHER PAPIERE

BÜGELMASCHINE



4203

Walzenlänge 1 m
 Anschlusswert 3,5 KW



Beidseitig freie Walzen-
 Enden und doch beid-
 seitig gelagert

A. CLEIS A.-G. SISSACH

Glasdächer
 Oberlichter

Siegfried Keller + Co. Wallisellen-Zürich
 Tel. (051) 93 2114

BAU - UNTERNEHMUNG

GLASER

ZÜRICH UND SCHLIEREN

Fabrik für alle
 Drahtgeflechte

EMIL HITZ
 ZÜRICH 4

Birmensdorferstr. 55
 Tel. 23 65 42

Spezialität: Drahtgewebe in allen Metallen

Zweibetrieb Basel: Ob. Rebgasse 40, Tel. 4 58 92

ZONOLITE

exfoliiertes Vermikulit

DAS MODERNE ISOLIERMATERIAL
 unbrennbar, federleicht, fault nicht

Verwendung: Füll-Isolation
 Isolier- und Leichtbeton
 Isolier-Gips
 Akustikputz
 Verputze
 gegen Kälte, Wärme, Lärm, Feuer

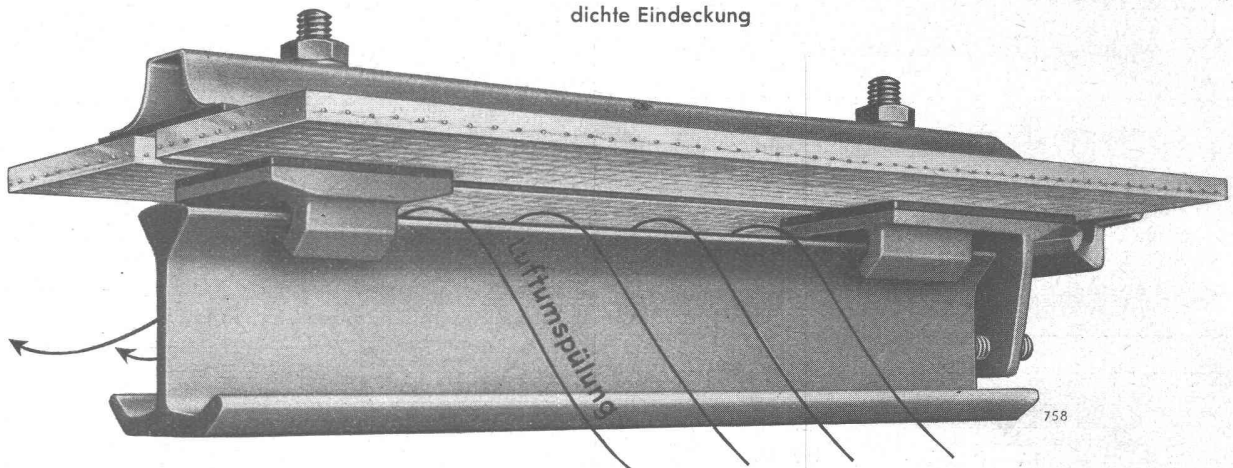
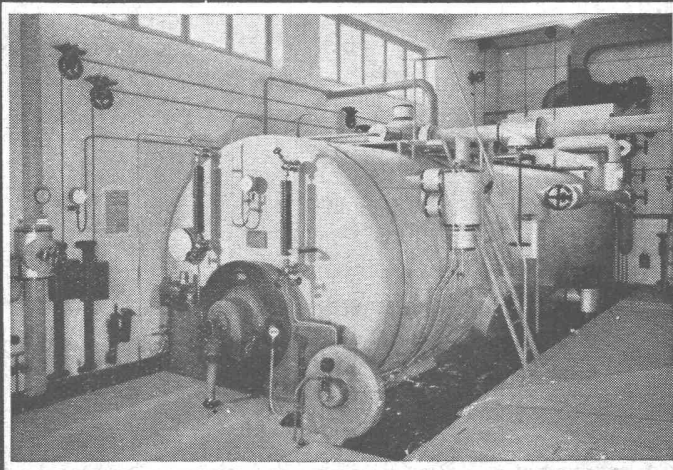
Alleinige Fabrikanten: **C. GARTENMANN & CIE. AG.**
 BERN Tel. (031) 2 48 84 ZÜRICH Tel. (051) 23 60 55 BASEL Tel. (061) 3 04 84

BUSS**OBERLICHTER****MIT DER IDEALEN EINSTEGSPROSSE „PERFEKTA“**

Verminderte äussere Kälteeinwirkung, Schwitzwasserbildung und Rostung

Spannungsfreie Punktallagerung des Glases vermindert Bruchgefahr und sichert ungehinderte Ausdehnung des Materials bei Temperaturwechsel

Wasserdichte, schwitzwasserabführende und weitgehendst staubdichte Eindeckung

**BUSS AG. BASEL****ABT. STAHLHOCHBAU****TEL. (061) 6 04 41**

Industriebedarf

Isolierungen

Kälte Wärme Schall

Filterhilfsmittel

**Schneider
& Co.****Winterthur**