

**Zeitschrift:** Schweizerische Bauzeitung  
**Band:** 69 (1951)  
**Heft:** 12

## Werbung

### Nutzungsbedingungen

Die ETH-Bibliothek ist die Anbieterin der digitalisierten Zeitschriften. Sie besitzt keine Urheberrechte an den Zeitschriften und ist nicht verantwortlich für deren Inhalte. Die Rechte liegen in der Regel bei den Herausgebern beziehungsweise den externen Rechteinhabern. [Siehe Rechtliche Hinweise.](#)

### Conditions d'utilisation

L'ETH Library est le fournisseur des revues numérisées. Elle ne détient aucun droit d'auteur sur les revues et n'est pas responsable de leur contenu. En règle générale, les droits sont détenus par les éditeurs ou les détenteurs de droits externes. [Voir Informations légales.](#)

### Terms of use

The ETH Library is the provider of the digitised journals. It does not own any copyrights to the journals and is not responsible for their content. The rights usually lie with the publishers or the external rights holders. [See Legal notice.](#)

**Download PDF:** 19.11.2024

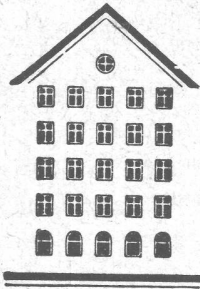
**ETH-Bibliothek Zürich, E-Periodica, <https://www.e-periodica.ch>**

# SCHWEIZERISCHE BAUZEITUNG

WOCHENSCHRIFT FÜR ARCHITEKTUR / INGENIEURWESEN / MASCHINENTECHNIK  
REVUE POLYTECHNIQUE SUISSE

ORGAN DES S. I. A. SCHWEIZERISCHER INGENIEUR- UND ARCHITEKTEN-VEREIN  
UND DER G. E. P. GESELLSCHAFT EHEMAL. STUDIERENDER DER Eidg. Techn. Hochschule  
GEGRÜNDET 1883 VON Ing. A. WALDNER / HERAUSGEGEBEN VON Ing. W. JEGHER

## Fenster



*Kiefer Zürich*

## GLASDÄCHER

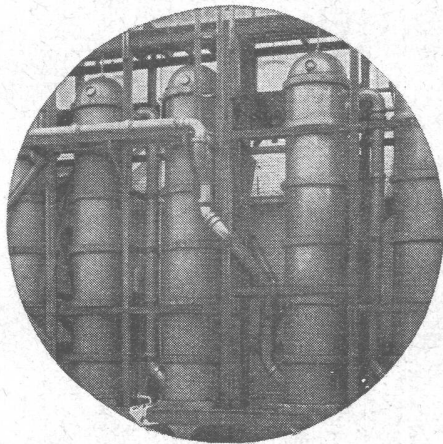
JAKOB **SCHERRER** SÖHNE

Kittlos mit Bleibanden oder Aluminiumprofilen.

Zürich 2 Allmendstrasse 7 Telefon 051 / 25 79 80

## Schindler Aufzüge

Aufzüge- und Elektromotorenfabrik Schindler & Cie. AG. Luzern



### STEINZEUG EMBRACH

garantiert säurebeständig

**Chemisches Steinzeug** für stärkste chemische Beanspruchung

**Embrachit** für rasche Wärmewechsel

**Thermosil** speziell wärmeleitend

**Embrif** für Elektro-Isolierkörper und hohe mechanische Beanspruchung

**Kanalisations-Steinzeug** für Baugewerbe und Landwirtschaft

#### Steinzeugfabrik Embrach AG.

für Kanalisation und chemische Industrie  
Embrach (Kt. Zürich) Tel. (051) 96 23 21

### Verlag

W. Jegher & A. Ostertag, Dianastrasse 5, Zürich / Tel. 23 45 07 / Postcheck VIII 6110

Postadresse:

Schweiz. Bauzeitung, Postfach Zürich 39

### Bezugspreise

Einzelheft Fr. 1.50 — Abonnements:

12 Monate		6 Monate		3 Monate	
Schweiz	Ausland	Schweiz	Ausland	Schweiz	Ausland
60.—	66.—	30.—	33.—	15.—	16.50

Für Mitglieder des S. I. A., der G. E. P. und des Schweiz. Technischen Verbandes, sowie für Studierende der E. T. H. ermässigte Preis-Kategorien nach Tarif.

### Anzeigen-Verwaltung

Mosse-Annoncen AG., Zürich, Limmatquai 94 / Tel. 32 68 17 / Postcheck VIII 1027

### INHALT

Welt im Aufbau. Von *W. Jegher* . . . 153\*

Laienaltar der Madonna della Misericordia, Ascona. Von *E. Schmid* . . . 155\*

Voitures des CFF sur pneumatiques «Michelin». Par *R. Guignard* . . . 157\*

### NEKROLOGE

Ernst Laube. Hans Hunziker . . . 162\*

### MITTEILUNGEN

Karte der Elektrizitätsversorgung. Internat. Brennkraftmaschinen-Kongress . . . 162

Persönliches. Erhaltungswerte Bauten in Zürich . . . 163

### WETTBEWERBE

Schulhaus Renens . . . 163

### LITERATUR

Mittelalterliche und abendländische Baukunst, von *S. Guyer*. Hochbau, von *S. Mohr*. Matrizen, von *R. Zurmühl*. Ladungswechsel der Verbrennungskraftmaschine, von *H. List* und *G. Reyl* . . . 163

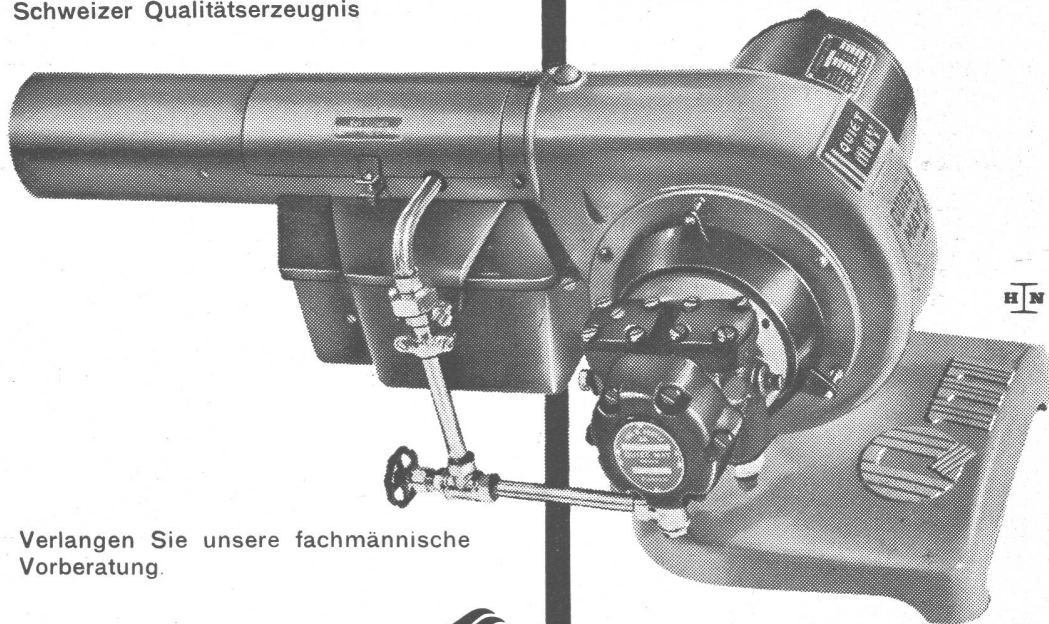
VDI-Richtlinien für heiztechnische Anlagen. Neuerscheinungen . . . 164

### VEREINE

S. I. A. Bern. Vortrag Erwin Meyer 164

# QUIET MAY

Schweizer Qualitätserzeugnis



Verlangen Sie unsere fachmännische Vorberatung.

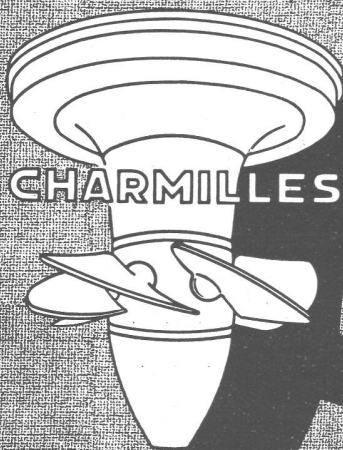
Ing. W. OERTLI A.G.   
 Autom. Feuerungen  
 Zürich Beustweg 12 Tel. 34 10 11/12/13

Ueber 8000 Anlagen in der Schweiz zeugen für seine Qualität, Wirtschaftlichkeit, Sicherheit.

### Service-Stellen:

Aarau, Basel, Bern, Biel, Chur, Lausanne, Lugano, Luzern, Neuchâtel, St. Gallen, Winterthur.

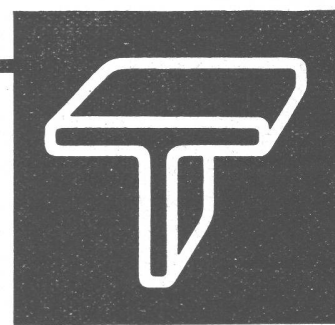
## TURBINES HYDRAULIQUES



**CHARMILLES**

KAPLAN - FRANCIS  
 PELTON - POUR TOUTES  
 CHUTES ET TOUS DÉBITS  
 RÉGULATEURS  
 VANNES - PIVOTS

**ATELIERS des CHARMILLES S.A. GENÈVE**



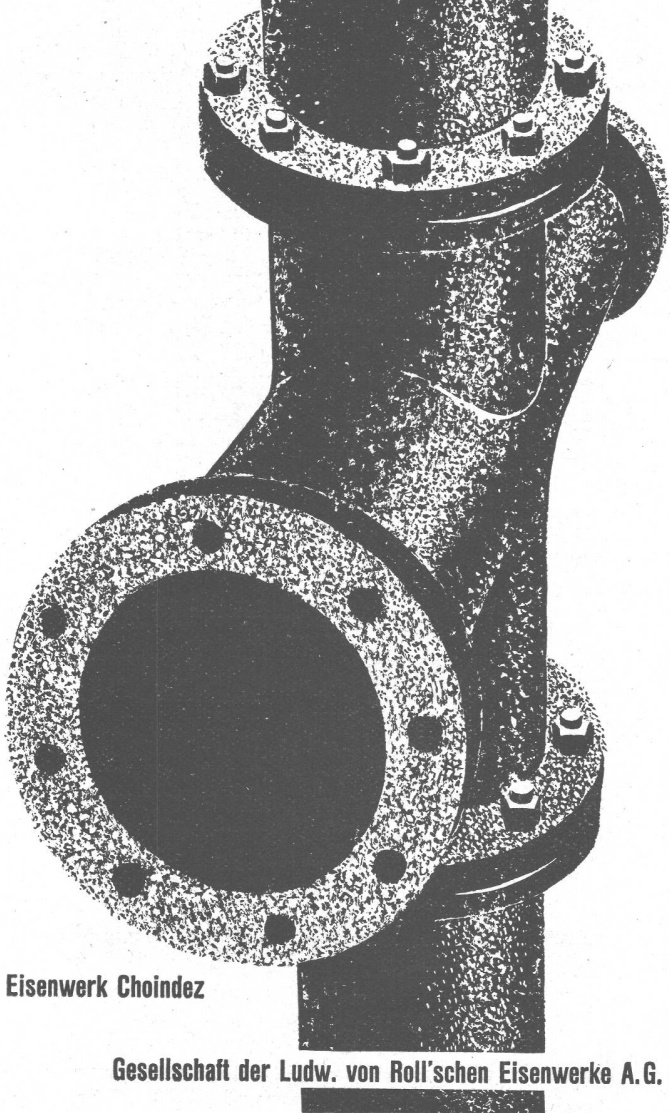
## Kittlose Verglasungen

**GEBR. TUCHSCHMID AG.  
 FRAUENFELD**

FRAUENFELD TEL. (054) 72471  
 ZÜRICH TEL. (051) 232301



877

**VON ROLL****GUSSEISERNE****FLANSCHENRÖHREN UND****FORMSTÜCKE****Eisenwerk Choindez****Gesellschaft der Ludw. von Roll'schen Eisenwerke A.G.****Holzmosaik-Parkett**

Inbegriff des modernen Parketts

**schön**  
**praktisch**  
**unverwüstlich**  
**rasch verlegbar**

**Holzmosaik-Parkett**

erhältlich in Holzarten und Qualitäten  
 der verschiedensten Preisklassen;  
 in allen Preisklassen aber:

**fugenlos**  
**warm**  
**bequem zu reinigen**

**Ein besonderer Vorteil:**

Bei Beschädigungen lassen sich die einzelnen Klötzchen leicht und schnell auswechseln; solche Ausbesserungen sind mit nur geringen Kosten verbunden und nicht auffällig.



Modernste Fabrikationseinrichtungen  
 und langjährige Erfahrung bürgen für  
 die Qualität der **BW** Parkettsorten.

Auskunft und Prospekt durch

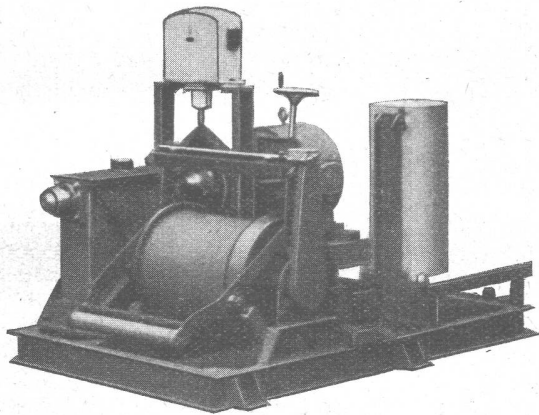
**BAUWERK AG. ST. MARGRETHEN TEL. (071) 73733**



# SEILWINDEN

für Schrägaufzüge und Kranwinden

Windwerke für Spezialzwecke



## L. & E. KÜPFER

Maschinenfabrik

Steffisburg

**AW**

**ANDERSON & WEIDMANN**  
ZÜRICH TRAUJETSSTRASSE 5 - TEL. 27 08 17

GLICHES

**My**



# MÜLLER

Heizungen  
 Oelfeuerungen  
 Ventilationen  
 Vollautomatische  
 Klima-Anlagen

JOH. MÜLLER, Heizung u. Lüftung AG.  
 RÜTI/Zch.

# STEINER

Bauschreinerei  
Möbelfabrik

# STEINER

Spezialfabrik für Laden- und  
Schaufensterausbau

# STEINER

Zürich 50  
Hagenholzstrasse 60

# STEINER

Telefon  
46 43 44

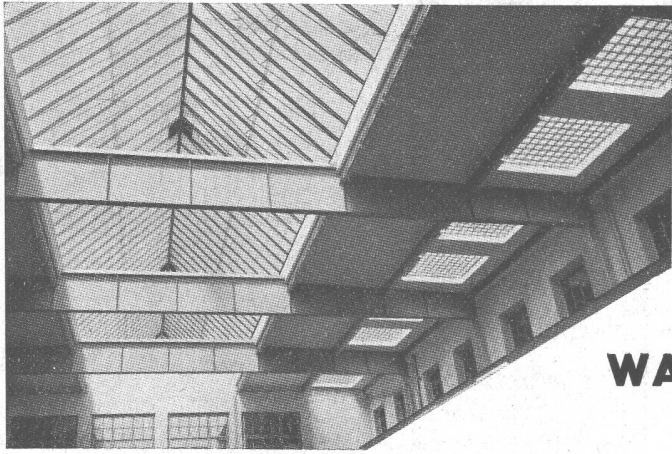
# STEINER

Verlangen Sie  
unverbindliche Beratung

# STEINER

beste Referenzen  
stehen Ihnen zur Verfügung

# STEINER



Kittlose

## Glasdächer

Glasbeton-Oberlichter, begeh- und befahrbar

Glasbaustein-Wände

**WALTHER & MÜLLER \* BERN**

Telephon (031) 2 49 12

## Hochdruck-Stampfasphalt-Platten

naturfarben und rot aufgelegt, weiss und schwarz marmoriert

Grösse 25/25 cm und 25/12,5 cm, 1,5—5 cm stark

Wetter- und frostbeständig, mineralöl- und benzinbeständig

**CRISTOFOLI & CO. AG., BASEL**

Farbstrasse 25 — Telephon (061) 2 09 60

Keramische Boden- und Wandplatten  
Solhofer- und Klinkerplatten

## MINERALÖL-TANKS AUS EISENBETON SYSTEM BORSARI

STEHEN SEIT 40 JAHREN UNUNTERBROCHEN IM GEBRAUCH

KEIN KORRODIEREN

KEIN ROSTEN

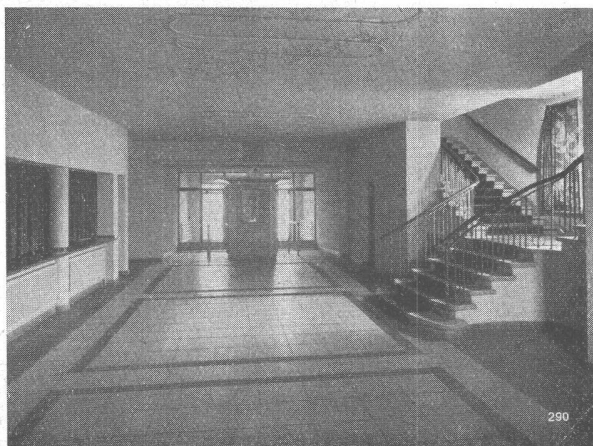
## HEIZÖL-TANKANLAGEN

FÜR HANDEL, INDUSTRIE, GESCHÄFTSHÄUSER, VILLEN

TEL. (051) 24 96 18

**BORSARI & Co. ZOLLIKON-ZÜRICH**

GEGR. 1873



## Qualitäts-Fabrikate

in Basaltolit-Quarzit

### Treppenanlagen      Bodenplatten

hydraulisch gepresst, mit granitharter Gehfläche, in verschiedenen Farben

25/25/2 cm

30/30/2 cm

Standard-Formate: 35/35/2,5 cm

40/40/3 cm

in Granit-Imitation sofort ab Lager lieferbar!

**SPEZIALBETON AG. STAAD (St. G.)**



# Treppen und Geländer aus Holz



Schicken Sie uns Ihre Pläne und Beschreibungen. Wir unterbreiten Ihnen unverbindlich unsere Offerte.

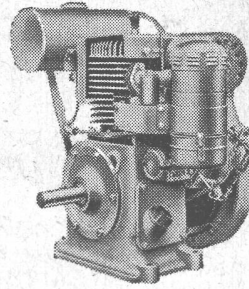
WINCKLER



FRIBOURG

# Douglas Benzin-Motoren

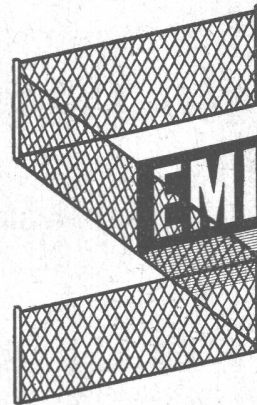
**Einzyylinder Viertakt luftgekühlt Fliehkraftregler Handgas-Regulierung**



4-5 PS }  
5-6 PS } 1500 U/min  
6-7 PS }

**AKSA AG., Zürich**

Ingenieurbureau  
Rennweg 35 Tel. (051) 23 19 28



Fabrik für alle  
Drahtgeflechte

**EMIL HITZ**  
ZÜRICH 4

Birmensdorferstrasse 55  
Telephon (051) 23 65 42

Zweigbetrieb in Basel  
Ob. Rebgasse 40  
Telephon (061) 4 58 92

## Nachschlagewerke f. Ingenieur- u. Architekturbüros, Bau- und Strassenbauunternehmen, Hoch- und Tiefbauämter

- Schneestudien im Oberwallis und ihre Anwendung auf den Lawinenverbaue, von E. Eugster. 84 Seiten, 42 Fig., 7 Tafeln. 1938 . . . . . 4.—
- Beitrag zu den theoretischen Grundlagen des Lawinenverbaus, von E. Bucher. 113 S., 67 Fig. 1948 16.—
- Die nutzbaren Gesteine der Schweiz, von F. de Quervain und M. Gschwind. Zweite, vollständig umgearbeitete Auflage. 284 S., 57 Fig., 11 Tab. 1949 22.—
- Verhalten der Bausteine gegen Witterungseinflüsse in der Schweiz, von F. de Quervain. 56 S., 82 Fig. 1945 . . . . . 8.—

Herausgegeben durch die  
Schweiz. Geotechnische Kommission, Sonneggstr. 5, Zürich

# ZONOLITE

exfoliiertes Vermikulit

**DAS MODERNE ISOLIERMATERIAL**  
unbrennbar, federleicht, fault nicht

Verwendung: Füll-Isolation  
Isolier- und Leichtbeton  
Isolier-Gips  
Akustikputz  
Verputze  
gegen Kälte, Wärme, Lärm, Feuer

Alleinige Fabrikanten: **C. GARTENMANN & CIE. AG.**  
BERN Tel. (031) 2 48 84 ZÜRICH Tel. (051) 23 60 55 BASEL Tel. (061) 3 04 84

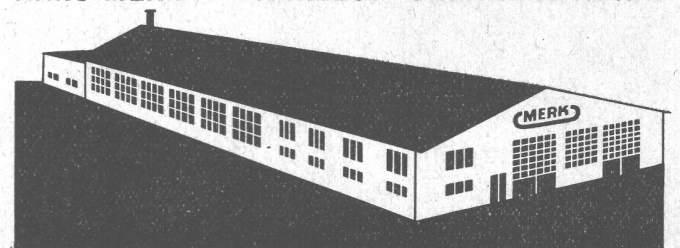
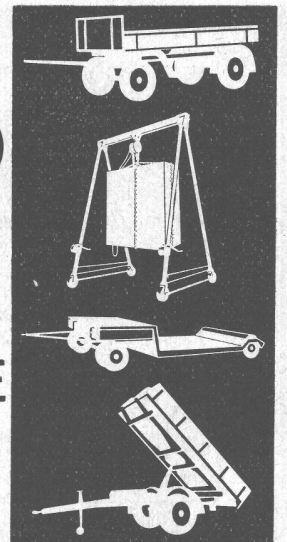
# MERK

**ANHÄNGER  
ZERLEGBARE  
BOCKKRANE  
HEBEZEUGE**

JETZT IN

# DIETIKON-ZÜRICH

HANS MERK / FAHRZEUG- UND KRANFABRIK





Die neuen Unterputz-Kippschalter  
Serien 71300 / 75300




*Feller*  
Adolf Feller AG. Horgen Fabrik elektrischer Apparate



SCHWEIZER TAPETEN  
*Filmasana*  
waschbar  
Vorteilhafte Preise

**FILMOS AG. / OFTRINGEN / AARG.**  
TAPETEN- UND BODENBELAGFABRIK / TEL. (062) 7 35 16



SCHWEIZER  
MUSTERMESSE  
BASEL  
7. - 17. APRIL 1951

17 Industrie-Gruppen in 15 Hallen

Tageskarten à Fr. 2.50 (am 11. und 12. April ungültig)  
Besondere Einkaufertage 11. und 12. April Tageskarten à Fr. 5.-  
Einfache Bahnbillette sind auch für die Rückfahrt gültig



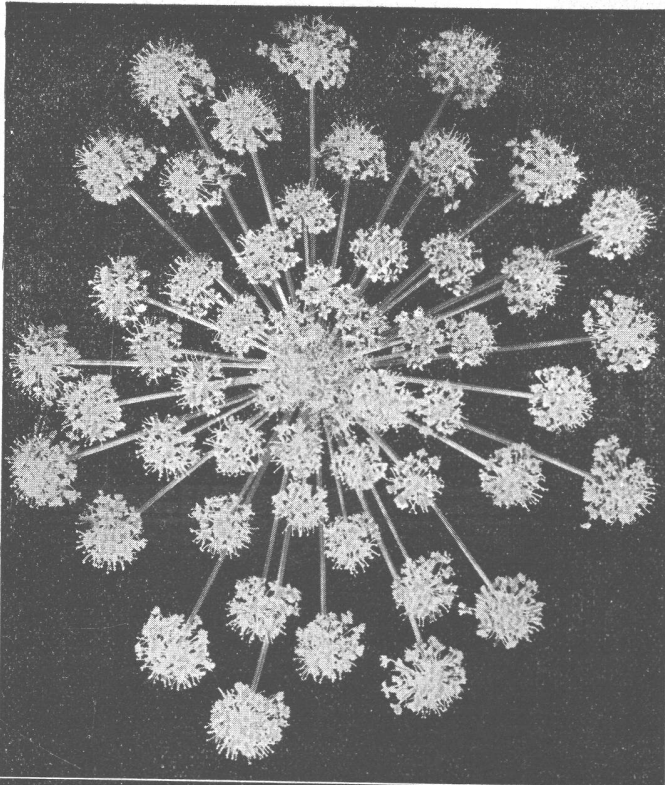
## ABDICHTUNG

von Kellern, Terrassen, Fassaden, Fundamenten, Reservoirs, Stollen, Tunnels etc., gegen Grundwasser, Erdfeuchtigkeit, Schlagregen, Wasserverluste usw. vermittelt Zementzusatz BARRA

**MEYNADIER & CIE. A.G.**

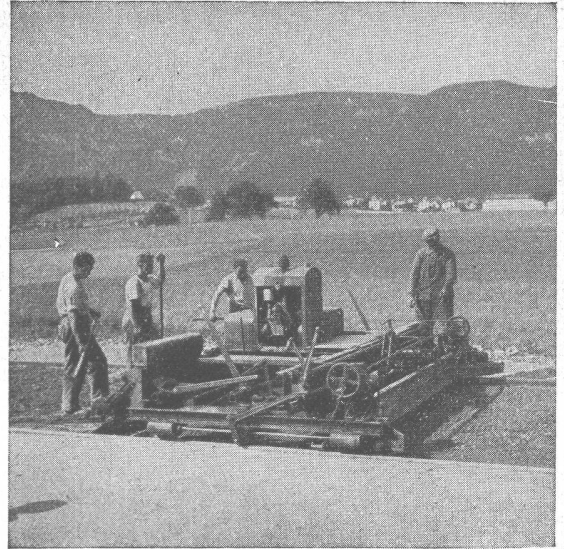
Zürich Vulkanstr. 110 Telephon 52 22 11  
Bern Murtenstrasse 36 Telephon 290 51





**SULZER**

**Strahlungsheizung** System Crittall  
 GEBRÜDER SULZER, AKTIENGESELLSCHAFT,  
 Abt. Heizung und Lüftung, WINTERTHUR



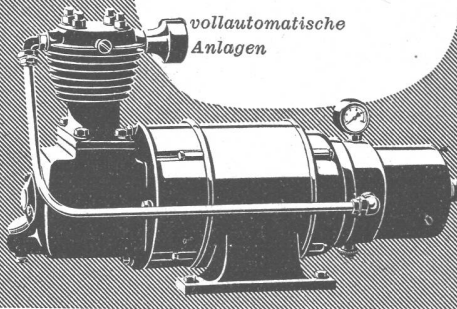
Einbau einer Betonpiste

**Stuag**

Schweiz. Strassenbau- und  
 Tiefbau-Unternehmung A.G.

**HAUG-KOMPRESSOREN**

Drücke bis 25 atü  
 Ansaugvolumen 2-100 m<sup>3</sup>/h  
 ein- und zweistufig  
 ein- und mehrzylindrig



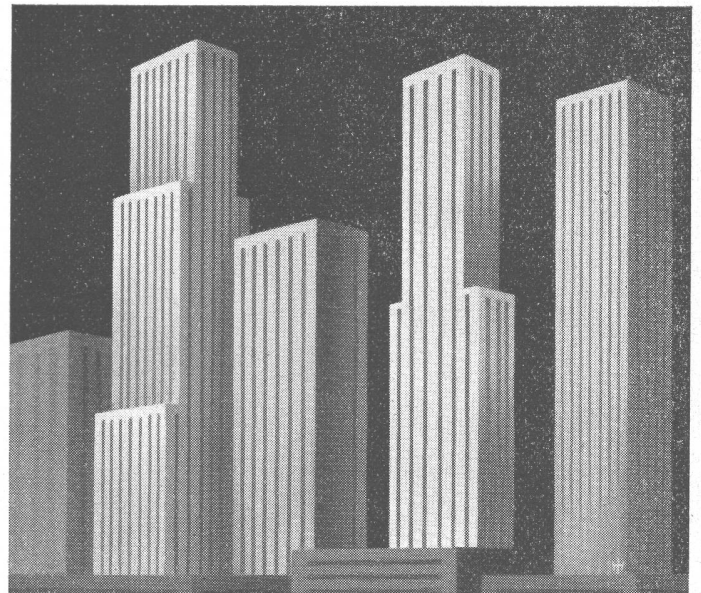
vollautomatische  
 Anlagen

**FRITZ HAUG AG.**

MASCHINENFABRIK

**ST. GALLEN**

Tel. (071) 2 64 37



**Schlieren**

*Aufzüge*

SCHWEIZERISCHE WAGONS- UND AUFZÜGEFABRIK A.G. SCHLIEREN-ZÜRICH