

Zeitschrift: Schweizerische Bauzeitung
Band: 69 (1951)
Heft: 25

Werbung

Nutzungsbedingungen

Die ETH-Bibliothek ist die Anbieterin der digitalisierten Zeitschriften. Sie besitzt keine Urheberrechte an den Zeitschriften und ist nicht verantwortlich für deren Inhalte. Die Rechte liegen in der Regel bei den Herausgebern beziehungsweise den externen Rechteinhabern. [Siehe Rechtliche Hinweise.](#)

Conditions d'utilisation

L'ETH Library est le fournisseur des revues numérisées. Elle ne détient aucun droit d'auteur sur les revues et n'est pas responsable de leur contenu. En règle générale, les droits sont détenus par les éditeurs ou les détenteurs de droits externes. [Voir Informations légales.](#)

Terms of use

The ETH Library is the provider of the digitised journals. It does not own any copyrights to the journals and is not responsible for their content. The rights usually lie with the publishers or the external rights holders. [See Legal notice.](#)

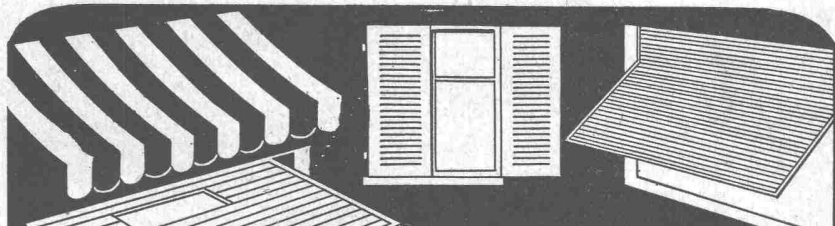
Download PDF: 19.11.2024

ETH-Bibliothek Zürich, E-Periodica, <https://www.e-periodica.ch>

SCHWEIZERISCHE BAUZEITUNG

WOCHENSCHRIFT FÜR ARCHITEKTUR / INGENIEURWESEN / MASCHINENTECHNIK
 REVUE POLYTECHNIQUE SUISSE

ORGAN DES S.I.A. SCHWEIZERISCHER INGENIEUR- UND ARCHITEKTEN-VEREIN
 UND DER G.E.P. GESELLSCHAFT EHEMAL. STUDIERENDER DER EIDG. TECHN. HOCHSCHULE
 GEGRÜNDET 1883 VON ING. A. WALDNER / HERAUSGEGEBEN VON ING. W. JEGHER



W. BAUMANN - HORGEN
 Zürich Grütlistrasse 64 Tel. (051) 23 63 82
 Chur Lürliadstr. 10 Tel. (081) 2 17 51
 Genève 23, Rue de Berne Tel. (022) 2 31 02
 Lausanne 18, Chemin des Epinettes Tel. (021) 26 32 01
 Lugano Via Trevano 36 Tel. (091) 3 52 14
 Luzern Maihofstrasse 45 Tel. (041) 2 38 75
 Winterthur Eichgutstrasse 2 Tel. (052) 2 42 20

ROLLADEN - JALOUSIEN - KIPPTORE - SONNENSTOREN - ROLLWÄNDE

Verlag

W. Jegher & A. Ostertag, Dianastrasse 5,
 Zürich / Tel. 23 45 07 / Postcheck VIII 6110
 Postadresse:
 Schweiz. Bauzeitung, Postfach Zürich 39

Bezugpreise

Einzelheft Fr. 1.65 — Abonnements:

12 Monate Schweiz Ausland	6 Monate Schweiz Ausland	3 Monate Schweiz Ausland
66.— 72.—	33.— 36.—	16.50 18.—

Für Mitglieder des S. I. A., der G. E. P. und des Schweiz. Technischen Verbandes, sowie für Studierende der E. T. H. ermässigte Preis-Kategorien nach Tarif.

Anzeigen-Verwaltung

Mosse-Annoncen AG., Zürich, Limmat-
 quai 94 / Tel. 32 68 17 / Postcheck VIII 1027

HCH. LIER

Deckenheizungen System Crittall
 Heisswasser-Heizungen
 Umbau bestehender Dampfanlagen
 in Heisswasser • Abwärmeanlagen

HEIZUNGS-INGENIEUR S.I.A. ZÜRICH 4 Badenerstr. 444 Tel. 52 23 50/51

Durisol

BAUPLATTEN ohne und mit ARMIERUNG für ISOLIERUNG
 AUSFACHUNG, DECKEN- und FLACHDACHKONSTRUKTIONEN
 grossflächige DECKENHOURDIS, HOHLBLOCKMAUERSTEINE

DURISOL AG. FÜR LEICHTBAUSTOFFE DIETIKON • TEL. 918665

GLASDÄCHER

Kittlos mit Bleibanden oder Aluminiumprofilen.

JAKOB SCHERRER SÖHNE
 Zürich 2 Allmendstrasse 7 Telephone 051/25 79 80

INHALT

Aufgaben des Verkehringenieurs.
 Von K. Leibbrand 343*

Tunnelbauten in Oesterreich 347

Garage an der Huttenstrasse in Zü-
 rich. Arch. R. Hanhart 348*

4800 PS-Gasturbinen-Lokomotive 352*

MITTEILUNGEN

Schweiz. Holzfachschule Biel. Deut-
 scher Verband für Wohnungswesen.
 Persönliches. Kraftwerkbauten in
 Norditalien. Wirtschaftliche Weite
 betriebsrauer Rohre. Eidg. Kom-
 mission für die Ausfuhr elektr. Ener-
 gie. Kraftwerk Chandoline 354

LITERATUR

Der Weg in die Technik, von Wer-
 ner Reist 354

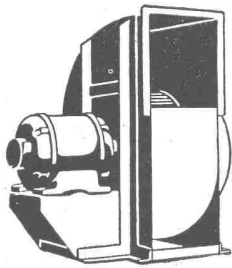
Lehrbuch des Stahlbetonbaues, von
 Adolf Pucher. Die Schmierung von
 Dampfturbinen, von Karl Wolf 355

Neuerscheinungen 356

WETTBEWERBE

Bruderklausenkirche mit Pfarreihaus
 und Gemeindehaus in Bern. Schul-
 haus, Kindergarten und ref. Kirche
 am Wasgenring in Basel. Protestan-
 tische Kirche in Chur 356

VORTRAGSKALENDER 356



für empfindliche Anlagen

geräuschlose
Meidinger - Ventilatoren

Zentrifugal- und Schrauben-
Ventilatoren für alle Anwen-
dungsgebiete. — Elektro-
motoren in jeder Bauform



H. Meidinger & Cie., Basel 4

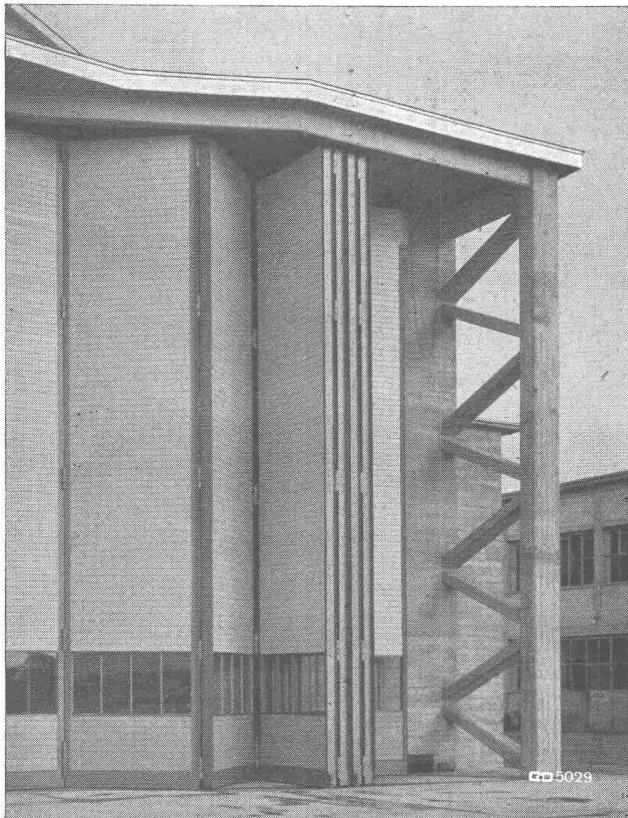
Tel. (061) 2 97 65



Sustenstrasse, Seite Uri, bei der oberen Kehre
oberhalb Sustenalp, mit Blick auf Sustenpass

Stuag

*Schweiz. Strassenbau- und
Tiefbau-Unternehmung A.G.*



Hangartor Kloten

GEILINGER & CO

EISENBAU  WINTERTHUR

Genügend Betriebsmittel

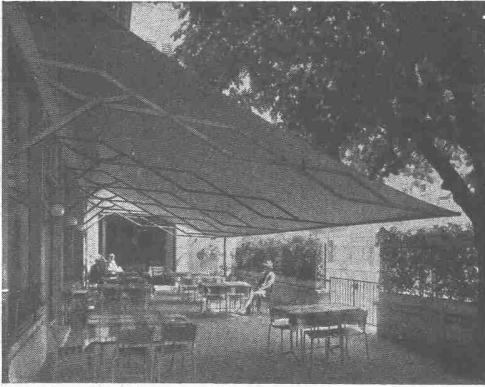
sind eine wichtige Voraussetzung für Ihre
Konkurrenzfähigkeit.

Der Bankkredit unterstützt Sie.

Kommen Sie bei Bedarf zu uns.



SCHWEIZERISCHE VOLKSBANK



Schenkerstoren

Schönenwerd (Sol.) Tel. (064) 3 13 52

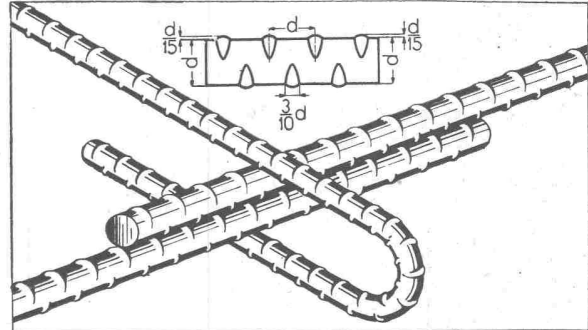
Vertretungen: Zürich: Tel. (051) 32 65 60
 Basel: Tel. (061) 2 93 81
 Luzern: Tel. (041) 2 99 68
 Lausanne: Tel. (021) 3 45 47
 Lugano: Tel. (091) 2 22 13

MONTEFORNO'S

Beitrag zur Förderung der Bautätigkeit

BOXSTAHL fast gleichpreisig wie BETONEISEN

Preiszuschlag nur: Fr. 5.50 %/o kg für $\bar{\sigma}$
 Fr. 8.80 %/o kg für ϕ



$\bar{\sigma}$ BOXSTAHL ϕ

Zugfestigkeit 50/60 kg/mm² Zugfestigkeit 75/90 kg/mm²
 Streckgrenze 37/45 kg/mm² Streckgrenze 50/60 kg/mm²
 Bruchdehnung δ_{10} 20/25 %/o Bruchdehnung δ_{10} 10/15 %/o

grösste Hafffestigkeit
 höchste Beanspruchungsmöglichkeit
 Ersparnis bis 30 %/o

Was ist BOXSTAHL?

BOXSTAHL ist ein **hochwertiger, naturharter** und daher ohne Festigkeitseinbusse schweisbarer **Elektrostahl von hoher Hafffestigkeit**.

Als im Elektroofen erzeugter und sorgfältigst hergestellter **naturharter Stahl** besitzt BOXSTAHL ein nicht traktiertes, gleichmässiges Gefüge. Seine Härte ist sehr regelmässig, sowohl über den Querschnitt als auch an der Oberfläche, im Gegensatz zu den kaltgereckten, verwundenen Stählen, die eine unregelmässige, von der Verwindung herrührende Verfestigung aufweisen.

Profilgestaltung: ihre Vorteile

Das Profil von BOXSTAHL ist **rund**. Die Hafffestigkeit von BOXSTAHL wird durch mild geformte, im Abstand des Durchmessers versetzt angeordnete Querrippen auf ein Mehrfaches der Hafffestigkeit von glatten Rundeisen erhöht.

Die Wirksamkeit des BOXSTAHLs im einbetonierten Zustand beruht auf seinem **runden Profil** (keine konkaven Flächen!) und auf seinen Querrippen, die einen eng verteilten Widerstand **senkrecht zur Kraffrichtung ausüben**, im Gegensatz zu den verwundenen Stählen, bei welchen seitliche Keilwirkungen eintreten. BOXSTAHL ist daher ein **Stahl von hoher Hafffestigkeit bei gleichzeitig geringster Sprengwirkung**.

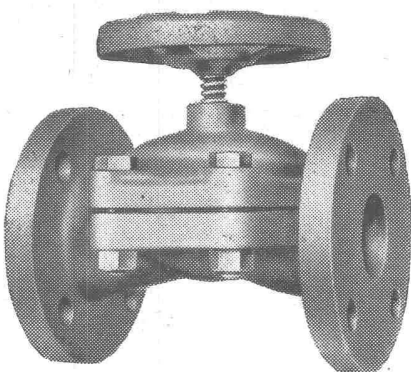
Dank der Vermeidung einer unerwünschten Sprödigkeit des Materials und von schroffen Querschnittsübergängen bei der Gestaltung der Querrippen ist es gelungen, die Ermüdungsfestigkeit des BOXSTAHLs in bautechnisch durchaus genügenden Grenzen zu halten.

Alleinhersteller:
MONTEFORNO · Stahl- und Walzwerke AG. · **BODIO**
 Lieferung durch den Eisenhandel

WEKA-Membranventile patent.

haben sich bestens bewährt

Ausführungen in
 Perlitguss
 Stahlguss
 rostfreiem Stahl
 Hartblei
 Aluminium
 gummiert
 m. Kunstharzüberzug



WEKA

Eckventile

Ventile für Servo-
 oder Fernsteuerung

mit pneumatischer
 Betätigung
 mit Magnet- oder
 Elektromotor-
 Steuerung

Absperrorgane für jeden Verwendungszweck
 von der spezialisierten Fabrik:

WEKA A.-G. WETZIKON-Zch.

Maschinen- und Apparate-Fabrik

FRIGORIT KORK

*verbürgt
Qualität*

**Korksteinwerke AG
Käpfnach-Horgen**



**Leichtmetall-Türen
Schaufenster-Anlagen**
die bewährten und dauerhaften Produkte
für Ihre Betriebe

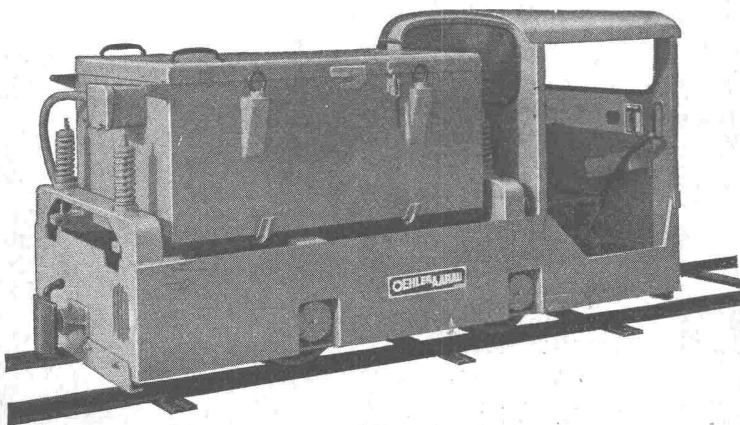
Keller & Co. AG., Klingnau Tel. 056/51177



Zähneschleifen an eingesandten Stirn- und Schraubenrädern

Geschliffene Zahnräder

Sauter/Bachmann & Cie.
Zahnräderfabrik
Netstal Gl.



Elektro-Lokomotiven

für Rollbahnen mit Akkumulatoren- oder Oberleitungsbetrieb - Spezialmodelle niedriger Bauart für Stollenbauten

Anhängelast 10 bis 40 Tonnen

Spurweiten 600 bis 750 mm

Kurze Lieferfristen

Prospekte und Vertreterbesuch auf Wunsch

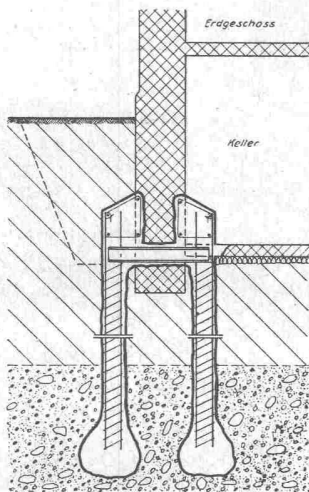
OEHLER AARAU

Eisen- und Stahlwerke Oehler & Co. AG., Aarau

GLASDÄCHER

in kittlosem System „KULLY“

GLASDACHWERKE OLTEN
 A. KULLY, Dipl.-Ing., OLTEN TEL. 53901 und 02
 GEGRÜNDET 1854



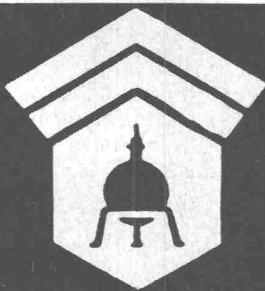
Unterfangung mit Betonbohrpfählen

Fundationen · Konsolidierungen

Beton-Bohrpfähle Erschütterungsfreie Herstellung auch bei beschränkten Platzverhältnissen für Fundationen und Unterfangungen

Zement - Ton - Chemische Injektionen + Patent 200314, 200315 Verfestigung und Abdichtung des Baugrundes. Konsolidierung von Fundamenten etc.

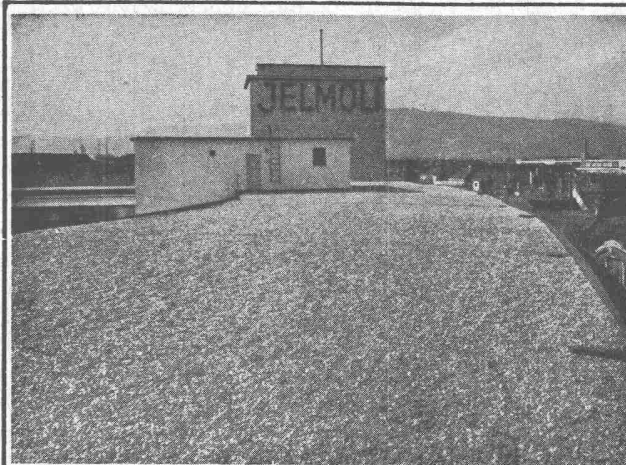
Brunner & Co. Bauunternehmer **Zürich**
 Schanzengraben 23
 Spezialabteilung für Baugrunduntersuchungen, Beton-Bohrpfähle, Injektionen, Grundwasserfassungen



Wallerdichte Beläge

Spezial-Unternehmen:

Frick-Glass, Zürich-Altstetten



Flachdach - Isolationen

sind eine Spezialität unserer Firma. Fachtechnische Beratung kostenlos und unverbindlich

MEYNADIER

Meynadier & Cie. A. G. Zürich
 Vulkanstrasse 110 Telephone 52 22 11
 Bern Murtenstrasse 36 Telephone 2 90 51

Drahtbinder

besonders starke Qualität, hergestellt aus allerbestem Spezialdraht, zum Binden von Beton-Armierungseisen, Zement- und Emballagesäcken.

Erhältlich in den Längen:
7, 8, 10, 12, 14, 16, 18, 20, 22, 24,
26, 28 und 30 cm.

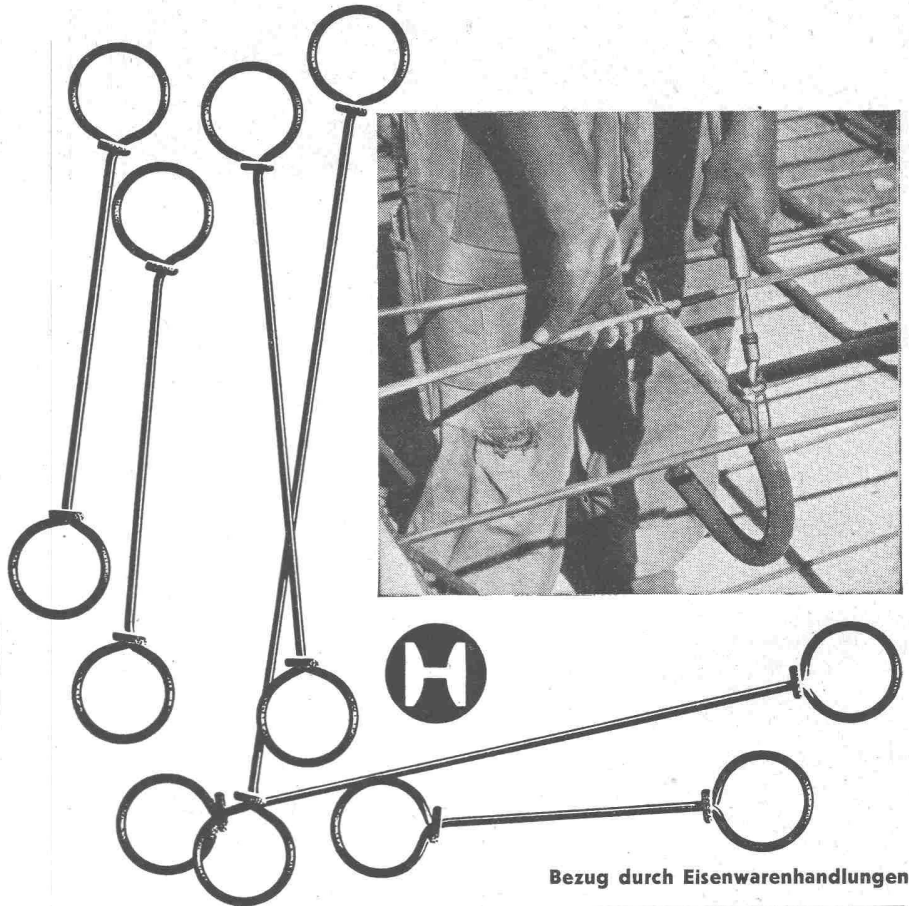
Sendungen in Bündeln à 1000 Stück

Bei Bestellungen von mindestens 100 kg erfolgt die Sendung franko Normalbahn-Station.

Hess & Cie.

Drahtzieherei, Metallwaren- und
Nägelfabrik - Pilgersteg, Rütli ZH.

Tel. (055) 2 35 22



Bezug durch Eisenwarenhandlungen

Ventilation Klimatisierung Luftheizung

Wir liefern sofort ab Lager

DF Zentrifugal-Ventilatoren
zweiseitig frei saugend

STREAMAIRE Luftheizapparate
mit Kupferbatterie für Warmwasser, Heisswasser und Dampf

TRIFLEX Wand-Luftauslässe

AEROFUSE Decken-Luftauslässe

RPC Luftfilter
wasch- und auswechselbare

RPC Luft-Fettabscheider
waschbare

CURTIS und REMINGTON Luftkonditionierapparate
vollautomatisch, mit Kältemaschine

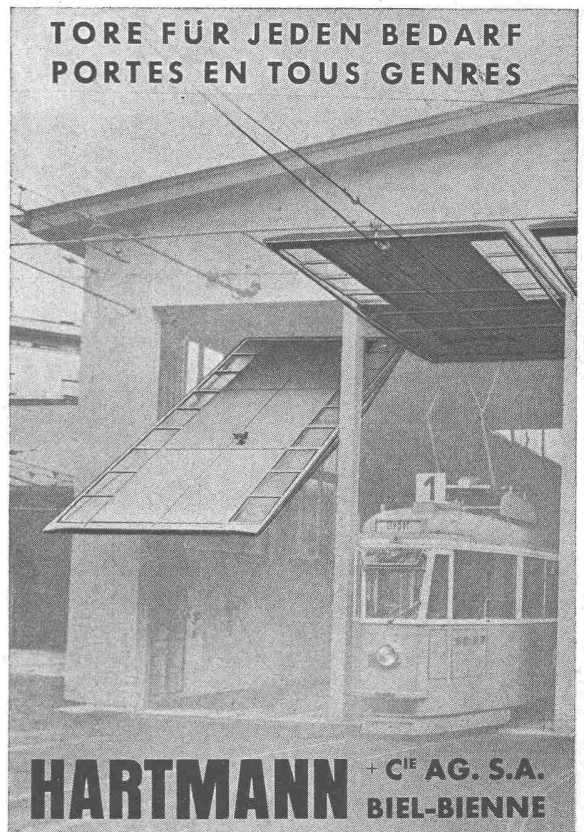
Alle Apparaturen speziell für moderne Lüftungs-,
Luftkonditionier- und Luftheizanlagen gebaut.

Verlangen Sie bitte detaillierte Kataloge und Preisliste!

WALTER HÄUSLER & CO

Ceresstrasse 27 Zürich 8 Tel. 34 13 39

TORE FÜR JEDEN BEDARF
PORTES EN TOUS GENRES



HARTMANN + CIE AG. S.A.
BIEL-BIENNE