

Zeitschrift: Schweizerische Bauzeitung
Band: 69 (1951)
Heft: 28: Neues Kantonsspital Zürich

Werbung

Nutzungsbedingungen

Die ETH-Bibliothek ist die Anbieterin der digitalisierten Zeitschriften. Sie besitzt keine Urheberrechte an den Zeitschriften und ist nicht verantwortlich für deren Inhalte. Die Rechte liegen in der Regel bei den Herausgebern beziehungsweise den externen Rechteinhabern. [Siehe Rechtliche Hinweise.](#)

Conditions d'utilisation

L'ETH Library est le fournisseur des revues numérisées. Elle ne détient aucun droit d'auteur sur les revues et n'est pas responsable de leur contenu. En règle générale, les droits sont détenus par les éditeurs ou les détenteurs de droits externes. [Voir Informations légales.](#)

Terms of use

The ETH Library is the provider of the digitised journals. It does not own any copyrights to the journals and is not responsible for their content. The rights usually lie with the publishers or the external rights holders. [See Legal notice.](#)

Download PDF: 19.11.2024

ETH-Bibliothek Zürich, E-Periodica, <https://www.e-periodica.ch>

SCHWEIZERISCHE BAUZEITUNG

WOCHENSCHRIFT FÜR ARCHITEKTUR / INGENIEURWESEN / MASCHINENTECHNIK
 REVUE POLYTECHNIQUE SUISSE

ORGAN DES S.I.A. SCHWEIZERISCHER INGENIEUR- UND ARCHITEKTEN-VEREIN
 UND DER G.E.P. GESELLSCHAFT EHEMAL. STUDIERENDER DER EIDG. TECHN. HOCHSCHULE
 GEGRÜNDET 1883 VON ING. A. WALDNER / HERAUSGEGEBEN VON ING. W. JEGHER



**GÖHNER
TÜR + FENSTER
NORMEN**

die beste Garantie für Qualität

ERNST GÖHNER AG ZÜRICH
 BERN BASEL ST. GALLEN ZUG BIEL GENEVE LUGANO

Tiefbohr- und Baugesellschaft A.-G. Zürich-Bern

Grundwasserfassungen • Schnellfilter System „Peter“

Sondierbohrungen - Entnahme ungestörter Bodenproben - Bohr-Pressbetonpfähle
 Kernbohrungen im Fels - Injektionen - Druckluft-Arbeiten

Schindler Aufzüge

Aufzüge- und Elektromotorenfabrik Schindler & Cie. AG. Luzern



STEINZEUG EMBRACH
 garantiert säurebeständig

Chemisches Steinzeug für stärkste chemische Beanspruchung

Embrachit für rasche Wärmewechsel

Thermosil speziell wärmeleitend

Embrit für Elektro-Isolierkörper und hohe mechanische Beanspruchung

Kanalisations-Steinzeug für Baugewerbe und Landwirtschaft

Steinzeugfabrik Embrach AG.
 für Kanalisation und chemische Industrie
 Embrach (Kt. Zürich) Tel. (051) 96 23 21

Sonder-Nummer

Neues

Kantons-Spital

Zürich

INHALT

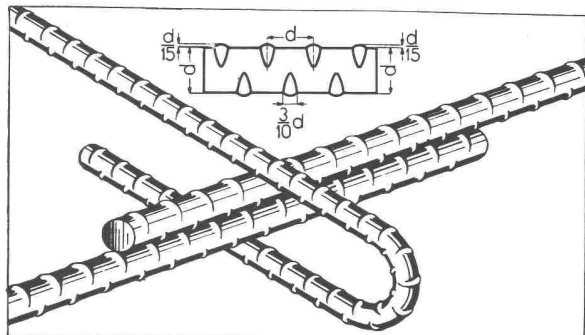
Übersicht	385*
Lageplan und Kubaturen	386*
Bettenverteilung	389*
Pflegeeinheit im Bettenhaus Ost, 1:400	390*
Pflegeeinheit im Bettenhaus West, 1:400	391*
Geschoss A, 1:1500	393*
Geschoss B, 1:1500	395*
Geschoss E, 1:1500	397*
Die Organisation	398

MONTEFORNO's

Beitrag zur Förderung der Baufähigkeit

BOXSTAHL fast gleichpreisig wie BETONEISEN

Preiszuschlag nur: Fr. 5.50 % kg für $\bar{\phi}$
Fr. 8.80 % kg für ϕ



$\bar{\phi}$ **BOXSTAHL** ϕ

Zugfestigkeit 50/60 kg/mm² Zugfestigkeit 75/90 kg/mm²
Streckgrenze 37/45 kg/mm² Streckgrenze 50/60 kg/mm²
Bruchdehnung δ_{10} 20/25 % Bruchdehnung δ_{10} 10/15 %

grösste Haftfestigkeit
höchste Beanspruchungsmöglichkeit
Ersparnis bis 30 %

Was ist BOXSTAHL?

BOXSTAHL ist ein **hochwertiger, naturharter** und daher ohne Festigkeitseinbusse schweisbarer **Elektrostahl von hoher Haftfestigkeit**.

Als im Elektroofen erzeugter und sorgfältigst hergestellter **naturharter Stahl** besitzt BOXSTAHL ein nicht traktiertes, gleichmässiges Gefüge. Seine Härte ist sehr regelmässig, sowohl über den Querschnitt als auch an der Oberfläche, im Gegensatz zu den kaltgereckten, verwundenen Stählen, die eine unregelmässige, von der Verwindung herrührende Verfestigung aufweisen.

Profilgestaltung: ihre Vorteile

Das Profil von BOXSTAHL ist **rund**. Die Haftfestigkeit von BOXSTAHL wird durch mild geformte, im Abstand des Durchmessers versetzt angeordnete Querrippen auf ein Mehrfaches der Haftfestigkeit von glatten Rundeisen erhöht.

Die Wirksamkeit des BOXSTAHLs im einbetonierten Zustand beruht auf seinem **runden Profil** (keine konkaven Flächen!) und auf seinen Querrippen, die einen eng verteilten Widerstand **senkrecht zur Krafrichtung ausüben**, im Gegensatz zu den verwundenen Stählen, bei welchen seitliche Keilwirkungen eintreten. BOXSTAHL ist daher ein **Stahl von hoher Haftfestigkeit bei gleichzeitig geringster Sprengwirkung**.

Dank der Vermeidung einer unerwünschten Sprödigkeit des Materials und von schroffen Querschnittsübergängen bei der Gestaltung der Querrippen ist es gelungen, die Ermüdungsfestigkeit des BOXSTAHLs in bautechnisch durchaus genügenden Grenzen zu halten.

Alleinhersteller:
MONTEFORNO · Stahl- und Walzwerke AG. · **BODIO**
Lieferung durch den Eisenhandel



Holzmosaik-Parkett

Inbegriff des modernen Parketts

- schön**
- praktisch**
- unverwüßlich**
- rasch verlegbar**



Holzmosaik-Parkett

erhältlich in Holzarten und Qualitäten
der verschiedensten Preisklassen;
in allen Preisklassen aber:

- fugenlos**
- warm**
- bequem zu reinigen**

Ein besonderer Vorteil:

Bei Beschädigungen lassen sich die einzelnen Klötzchen leicht und schnell auswechseln; solche Ausbesserungen sind mit nur geringen Kosten verbunden und nicht auffällig.



Modernste Fabrikationseinrichtungen
und langjährige Erfahrung bürgen für
die Qualität der **BW** Parkettsorten.

Auskunft und Prospekt durch

BAUWERK AG. ST. MARGRETHEN TEL. (071) 73733

NEUES KANTONSSPITAL ZÜRICH AM BAU BETEILIGTE FIRMEN

Bettenhäuser Ost und West

Plastiment-Beton

in den Untergeschossen für Abdichtung gegen Kapillarfeuchtigkeit

Sika-1 und Igasol

Bergseitige Abdichtung der ganzen Gebäude

Igas-Kitt

Abdichtung der Dilatations- und Stossfugen der Gesimsgurten

Conservado-5

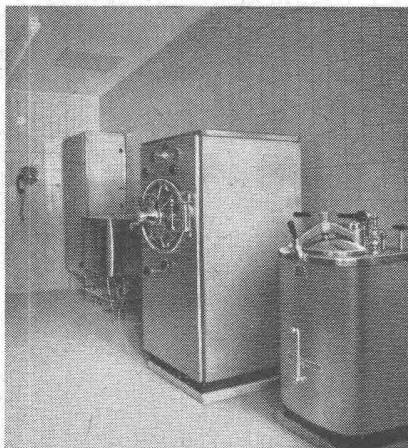
Imprägnierung von Kalksandstein über den Gesimsgurten



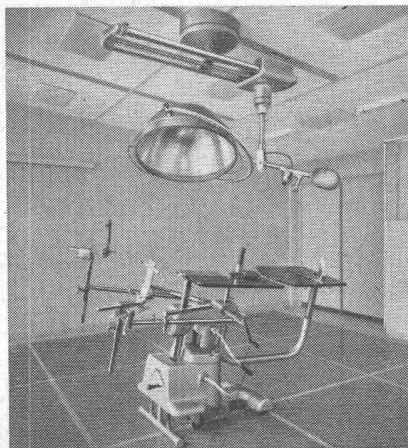
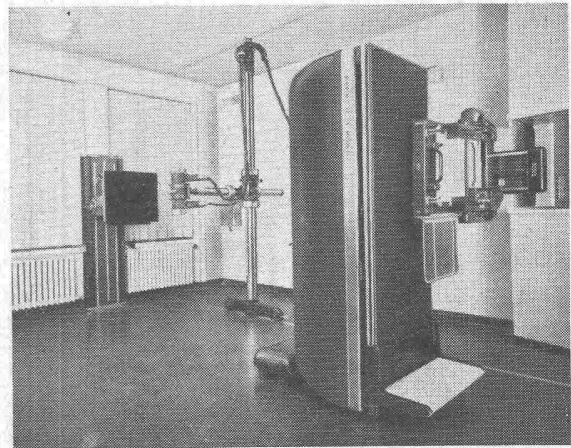
KASPAR WINKLER & CO., ZÜRICH 48

Fabrik für chemische Baustoffe

Telephon (051) 52 53 43



**STERILISATION
OPERATION
RÖNTGEN-
DIAGNOSTIK**



BERATUNG - PLANUNG - PROJEKTIERUNG

Lieferung der modernsten amerikanischen Geräte durch die Generalvertretung

H. W. TSCHÄPPELER, ING.

Mühlebachstrasse 28

ZÜRICH

Telephon (051) 34 07 77

Büro in Lausanne



Büro in Genf

Technischer Service durch geschultes Fachpersonal

NEUES KANTONSSPITAL ZÜRICH AM BAU BETEILIGTE FIRMEN

BAUBETRIEB ZÜRICH

Genossenschaft für Hoch- und Tiefbau

Ausführung der Erd-, Kanalisations-, Maurer- und Eisenbetonarbeiten

Baustrakt III

STRAHLENTHERAPIE



Zentralheizung
Ventilation
Ölfeuerung
Elektro-Wärme

HÄLG & CO., ZÜRICH
KANZLEISTR. 19 - TEL. (051) 27 50 33

GRANIT

UND

MARMORARBEITEN

Granit und Marmor von Castione

Tessiner Granit hell und dunkel

Urner Granit

M. ANTONINI & CO., BELLINZONA

Schweizerische Granitwerke Gegründet 1865

KAWI - Stangen-Oberlichtöffner „Elegant“ Lüftungsclappen-Beschläge

Neue verbesserte Konstruktionen. Zweckmässig für alle vorkommenden Lüftungs-Flügel

Sämtliche Kawi-Verschlüsse können auch zu Gruppen-Oberlicht-öffnern kombiniert werden. Referenzen stehen zur Verfügung.

KARL WILD, Altstetterstr. 88, ZÜRICH 48, Tel. (051) 52 50 48

NEUES KANTONSSPITAL ZÜRICH AM BAU BETEILIGTE FIRMEN

Elektronische Apparate in **Spitälern, Laboratorien und Forschungsstätten** verlangen stabile Netzspannungen. Diese werden mit einer Genauigkeit von

1‰

sichergestellt durch

SORENSEN

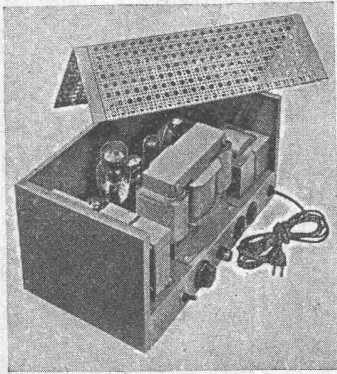
Spannungs-Regler

Anwendbar für

Verbraucher von

150 bis 45 000 VA

ein- und dreiphasig. Phasenspannung 110 oder 220 Volt



Generalvertreter für die Schweiz:



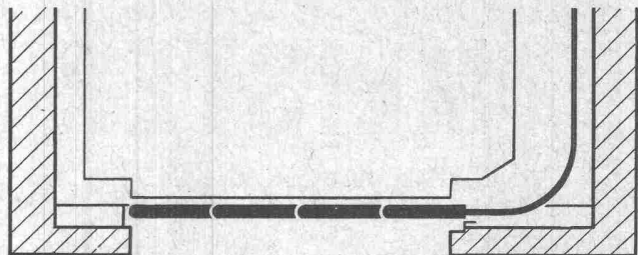
ARDAG
ZÜRICH

Ingenieurbüro Gartenstr. 26
Tel. (051) 27 43 93, Postf. 39



Im Neubau des Kantonsspitals Zürich sehen Sie Schindler-Krankenaufzüge mit der neuartigen, zweckmässigen Schachttüre

Schindler „Translator“



Überall dort, wo an den Aufzug besonders hohe Anforderungen gestellt werden, bewährt sich die Schindler «Translator»-Türe. Sie bietet Ihnen folgende hauptsächlichste Vorteile:

1. Vollautomatisch

Die Schindler «Translator»-Schachttüre öffnet und schliesst von selbst.

2. Raumgewinn in der Breite

Die Schindler «Translator»-Türe braucht ein Minimum an Platz, da sie sich in engem Bogen seitlich zwischen Schacht- und Kabinenwand nach hinten schiebt.

3. Raumgewinn in der Tiefe

Die Schindler «Translator»-Türe macht eine Kabinentüre überflüssig. Der so gewonnene Raum ermöglicht eine entsprechend grössere Kabine.

4. Platz frei vor dem Eingang

Auch bei geöffneter Türe bleibt der Zugang von allen Seiten frei, daher rasches Ein- und Aussteigen, ungehinderter Verkehr selbst in engeren Korridoren.

5. Sicherheit

Die Schindler «Translator»-Türe hat eine Sicherheitskontaktleiste, welche die Türe automatisch sofort stoppt, wenn sie beim Schliessen auch nur gegen leichtesten Widerstand stösst. Die in die Flügel eingesetzten Fenster ermöglichen, die Bewegungen der Kabine zu verfolgen.

6. Ruhe

Die Schindler «Translator»-Türe bewegt sich praktisch lautlos.

SCHINDLER AUFZÜGE

Aufzüge- u. Elektromotorenfabrik Schindler & Cie., AG.
Luzern

SEIT
1875

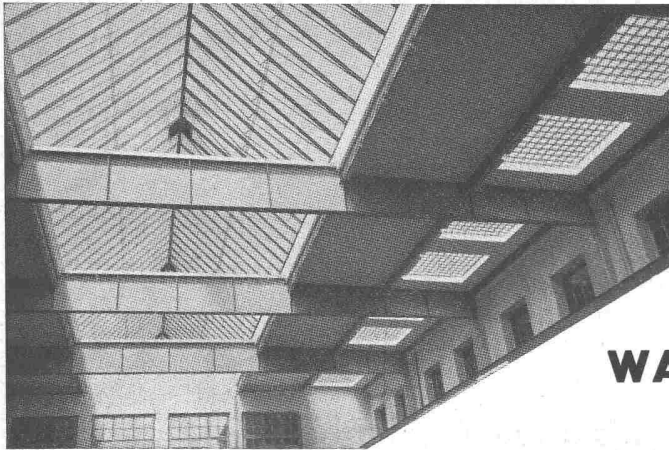
PUMPENBAU

Zentrifugalpumpen
für Flüssigkeitsförderung
aller Art

Hochdruck
Mitteldruck
Niederdruck

HÄNY & CIE. PUMPENFABRIK
MEILEN (051) 92 75 55

NEUES KANTONSSPITAL ZÜRICH AM BAU BETEILIGTE FIRMEN



Kittlose

Glasdächer

Glasbeton-Oberlichter, begeh- und befahrbar

Glasbaustein-Wände

WALTHER & MÜLLER * BERN

Telephon (031) 2 49 12

MEISTER

METALL-KONSTRUKTIONEN AG.

Konstruktionen jeder Art in allen Metallen, für Hoch- und Tiefbau, Gewerbe und Industrie

ZÜRICH 11 HERZOGENMÖHLESTR. 20 TEL. 46 66 88

Gebr. Dübendorfer

Kieswerke, Autotransporte, Baggerunternehmung

Bassersdorf Zch.

Ausführung der Aushubarbeiten, Operationstrakt

**Spezialgeschäft
für sanitäre Anlagen**



WICKART AG.

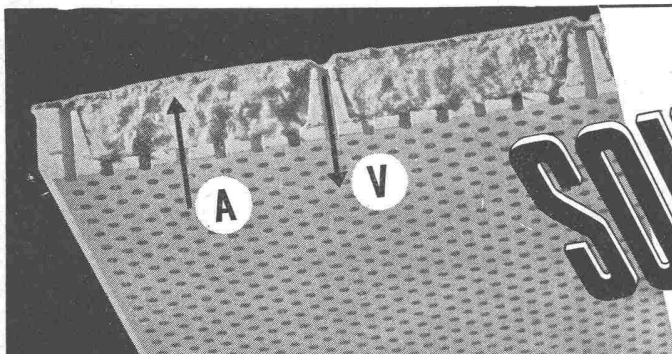
Zürich-Wallisellen

Korkplatten Linoleum

Teppichhaus

GEBR. STRASSEN, MEILEN

Gegründet 1852



SOUNDEX

**die dekorative
unbrennbare Platte für
Akustik u. Ventilation**

A = maximale Schallabsorption durch weiche Steinwolle-Einlage

V = Lufteinführung durch separate Löcher im Gipsrahmen
Plattengrösse 60 × 60 × 2,9 cm

Verlangen Sie den Spezialprospekt

Ausführung sämtlicher Isolierungen gegen Wärme, Kälte und Schall

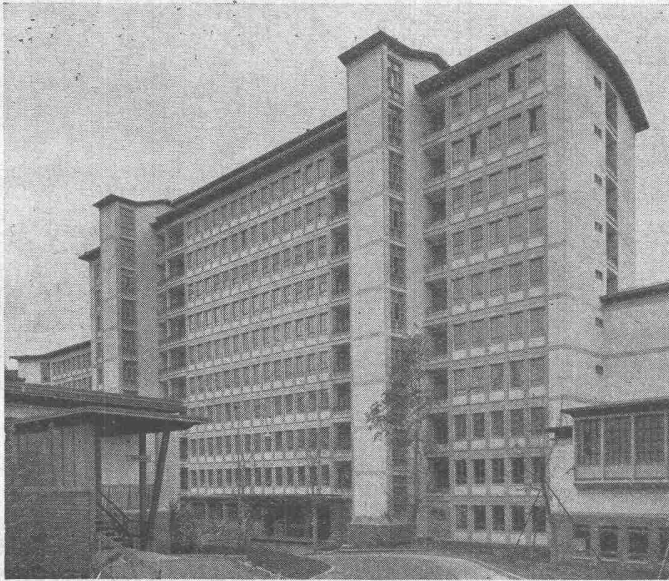


ISOLAG, AG. FÜR ISOLIERUNGEN

ZÜRICH 38 Albisstrasse 8

Telephon (051) 45 44 43

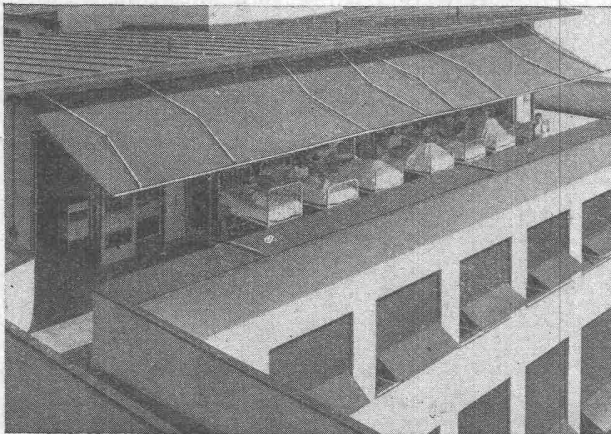
NEUES KANTONSSPITAL ZÜRICH AM BAU BETEILIGTE FIRMEN



BETTENHAUS WEST UND POLIKLINIK NORD

Ausführung der Maurer-
und Eisenbetonarbeiten

TH. BERTSCHINGER A.-G.
HOCH- UND TIEFBAU-UNTERNEHMUNG
ZÜRICH



Schenker Storen

Terrassenbeschattungen

**Verdunkelungsstoren
für Röntgenzimmer**

Storenfabrik Emil Schenker AG., Schönenwerd

Filialen in: Zürich, Basel, Luzern, Lausanne und Lugano

NEUES KANTONSSPITAL ZÜRICH AM BAU BETEILIGTE FIRMEN



ABDICHTUNG

von Kellern, Terrassen, Fassaden, Fundamenten, Reservoirs, Stollen, Tunnels etc., gegen Grundwasser, Erdfeuchtigkeit, Schlagregen, Wasserverluste usw. vermittelt Zementzusatz BARRA

MEYNADIER & CIE. A. G.

Zürich Vulkanstr. 110 Telephon 52 22 11
Bern Murtenstrasse 36 Telephon 290 51



STEINER

Bauschreinerei
Möbelfabrik

STEINER

Spezialfabrik für Laden- und
Schaufensterausbau

STEINER

Zürich 50
Hagenholzstrasse 60

STEINER

Telefon
46 43 44


STEINER

Verlangen Sie
unverbindliche Beratung

STEINER

Beste Referenzen
stehen Ihnen zur Verfügung

STEINER



MÜLLER

Heizungen
Oelfeuerungen
Ventilationen
Vollautomatische
Klima-Anlagen

**JOH. MÜLLER, Heizung u. Lüftung AG.
RÜTI/Zch.**

Heisswasserversorgung im Polikliniktrakt Rämistrasse und Heisswassernetz für die Lufferhitzer im Küchentrakt an der Sternwartstrasse

Hch. **Lier** Heizungs-Ingenieur S. I. A. **Zürich**

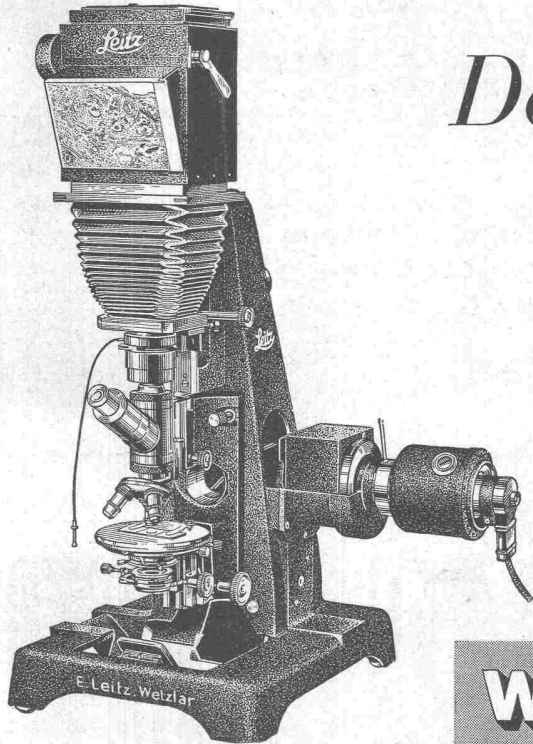
Strahlungsheizungsanlagen Crittall erstellt in:

Med. Poliklinik, Südbau / Pathologisches Institut
Treppenhäuser Bettenhaus West

Radiatorenheizung im: Bettenhaus West

Unterstationen im: Einlieferungstrakt / Hörsaaltrakt

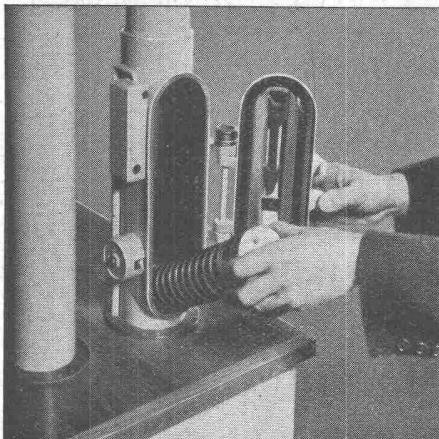
NEUES KANTONSSPITAL ZÜRICH AM BAU BETEILIGTE FIRMEN



Der Fachmann für

- Mikro:** Mikroskope, Mikrotome
Mikro-Photo,
Mikro-Projektoren
- Photo:** Kameras, Zubehör
Vergröss.- und Repro-Geräte
Labor-Einrichtungen
- Projektion:** Gross-Epidiaskope
Röntgenfilm-Projektoren
Kleinbild- u. Kino-Projektoren

W. KOCH Optik A.G.
Bahnhofstrasse 11 ZÜRICH



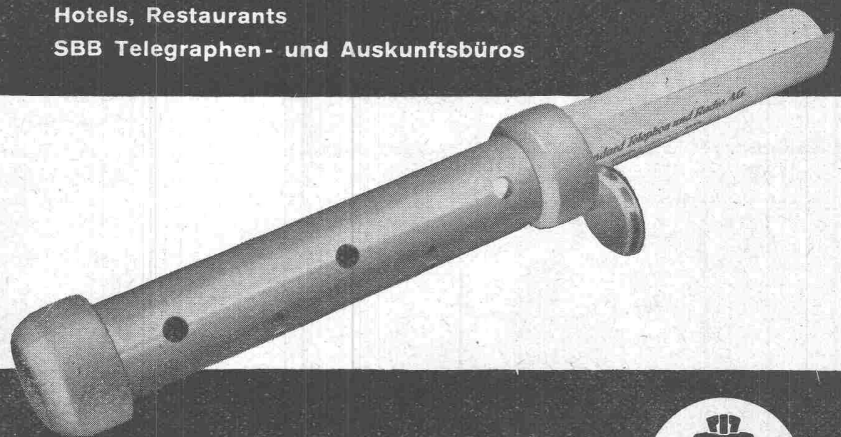
ROHRPOST rationalisiert den Betrieb

Anwendungsgebiete:

- Banken
- Versicherungsanstalten
- Druckereibetriebe
- Geschäfts- und Warenhäuser
- Industriebetriebe
- Hotels, Restaurants
- SBB Telegraphen- und Auskunftsbüros

Fördergut:

- Bons und Bestellungen
- Zettel
- Telegramme, Checks
- Karten, Briefe
- Warenproben
- Manuskripte



Standard Telephon und Radio AG.

Zürich, Seestr. 395, Postfach Zürich 38, Tel. (051) 45 28 00

Zweigniederlassung in Bern



NEUES KANTONSSPITAL ZÜRICH AM BAU BETEILIGTE FIRMEN

Wir installierten (im Verbindungsbau und in der Therapie):

Licht - Kraft - Telefon

Wir lieferten (in unserer Werkstätte gebaut):

Sicherungs-Verteilkasten - Unterzentralen - Steuertableau



E. Winkler & Cie.

Kommandit-Gesellschaft für elektrische Anlagen

Zürich 1

Tel. 25 86 88

Filiale in Kloten

Spengler-Arbeiten

aus Aluminiumblech.

Beffenhäuser West

über Geschoss K

Ventilationskanäle

in diversen Bautrakten



JAKOB SCHERRER SÖHNE

Spenglerei Zürich 2

Allmendstr. 7 Tel. 25 79 80

GAUGER

Unsere Lieferungen:

Hubschiebewände

mit Hand- und Elektroantrieb

Sonnenstoren

mit GAUGER - Gelenkarmen

Waschraumfenster aus Bronze

Spezial-Konstruktion für Doppelverglasung

Operationsaalfenster in Stahl

(Innere Verglasung)

Kittloses Oberlicht

Fahnenstangen

Garagetore

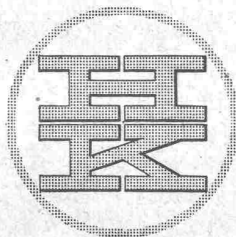
GAUGER & CO. AG. ZÜRICH 6

Niklausstrasse 11

Telephon 26 17 55

HCH. KORADI'S

ERBEN

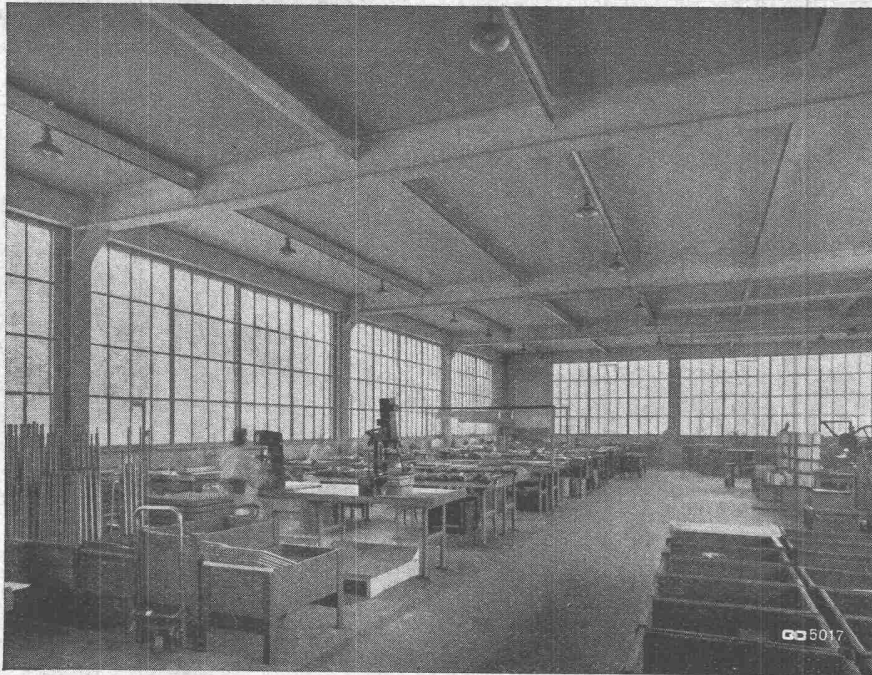


Baugeschäft

Ausführung von Erd-, Maurer-, Eisenbeton- und Kanalisationsarbeiten für: Garagen u. Verbindungsgang Hörsaaltrakt-Dermatologie.

In Gemeinschaftsunternehmung: Poliklinik Südbau.

NEUES KANTONSSPITAL ZÜRICH AM BAU BETEILIGTE FIRMEN



GEILINGER & CO
WINTERTHUR
EISENBAUWERKSTÄTTEN



Stahl-Doppel-Verglasungsfenster

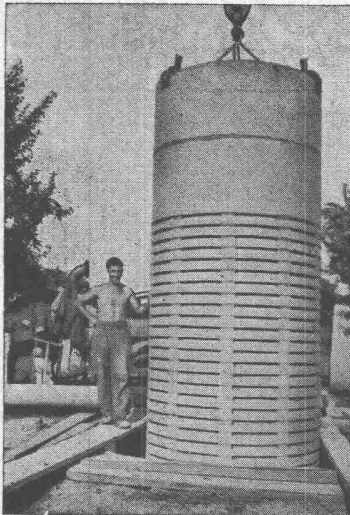
GD 5017

WANNER- Ventilationsanlagen

für

Kinos, Theater, Verwaltungsgebäude,
Spitäler, sowie für alle gewerblichen
und industriellen Bauten

Beratung und Ausführung durch:
WANNER & Co. A.-G. Maschinenfabrik HORGEN
Tel. (051) 92 47 41



Grundwasserfassungen

Probebohrungen

mit Pumpversuchen
Durchlässigkeitsmessungen
Geologische Profile

Filterbrunnen

Filter aller Systeme. Eigenes
Modell «Steinbrunn» bis 150 cm \varnothing
(siehe Abbildung)

Horizontale Fassungen

nach eigener Bohrmethode

Brunner & Co. Zürich

Baunternehmer Schanzengraben 23
Spezialabteilung für Baugrunduntersuchungen, Beton-Bohrpfähle, Injektionen,
Grundwasserfassungen

NEUES KANTONSSPITAL ZÜRICH AM BAU BETEILIGTE FIRMEN

STUHLFABRIK MITLÖDI KADLER & CO. MITLÖDI KT. GLARUS

Lieferungen Kantonsspital Zürich:

Hörsaal-Bestuhlungen

Stühle und Tische für Aufenthaltsräume und Krankenzimmer

STUHLFABRIK MITLÖDI KADLER & CO. MITLÖDI KT. GLARUS

Asphalt-Emulsion AG. Zürich

Löwenstrasse 11

Dachpappenfabrik und Unternehmung für
Asphaltarbeiten

Ausgeführt im neuen Kantonsspital Zürich:

Flachdächer, Terrassen, Hofbeläge (Gussasphalt)

PAUL BRUNNER ZÜRICH 8

Tel. 32 56 60

Möbelwerkstätte - Innenausbau - Bauschreinerei

Baustrakt VI (Operationen):

Pfeilerverkleidungen - Fensterausbauten
Laborische und Schiebetüren

Qualitätsarbeit seit 20 Jahren

A. Brun del Re

Kellerweg 63 Zürich 55

Wand- und Treppensockel in
Kunststein ausgeführt

Ausführung der Maurer-, Eisenbeton-
und Kanalisationsarbeiten für die
chirurgische Poliklinik durch

BAU - UNTERNEHMUNG



ZÜRICH UND SCHLIEREN

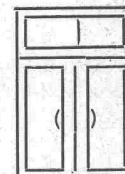
FENSTERFABRIK

FLUHRER

ZÜRICH 7/32

Forchstrasse 232/34 Telephon 32 50 15 Gegründet 1895

Spezialitäten: Schiebefenster, Faltfenster und -Türen



Sämtliche Dachdeckerarbeiten führt gewissenhaft aus:

DACHDECKER-GENOSSENSCHAFT ZÜRICH

Zeughausstrasse 43 Gegr. 1907 Telephon 23 07 36

REPARATUREN

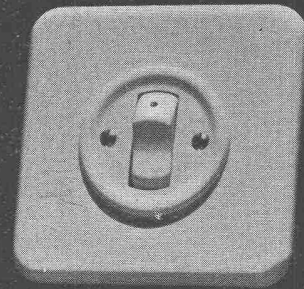
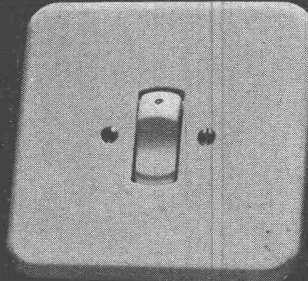
NEUES KANTONSSPITAL ZÜRICH AM BAU BETEILIGTE FIRMEN

Die neuen Unterputz-Kippschalter
Serien 7140 / 7540

Feller



Adolf Feller AG, Horgen Fabrik elektrischer Apparate



SIFRAG

ERSTKLASSIG
NEUZEITLICH

Luft- und Wärmetechnik, Klimatisierung,
Entnebelung, Trocknung, pneumatischer
Transport, Staubabsaugung, CO₂-Brand-
schutzanlagen, Gasschutz, Klima-Apparate

SPEZIALAPPARATEBAU UND INGENIEURBÜRO FREI AG
BERN UND ZÜRICH

LAMELLENSTOREN

GARAGETORE

SONNENSTOREN

G

Solomatic

ROLLADENFABRIK A. GRIESSER AG

Zürich 4, Militärstrasse 108

Unsere Lieferung:

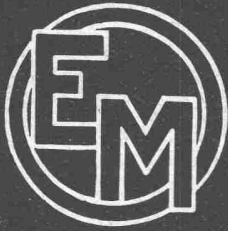
Holzrolladen, Verdunkelungsanlagen und
Lamellenstoren «SOLOMATIC»

Keller-Frei & Co., AG. Zürich Strassenbau

gegr. 1895

Erstellung des neuen Parkplatzes - Unterbau und Belag

NEUES KANTONSSPITAL ZÜRICH AM BAU BETEILIGTE FIRMEN

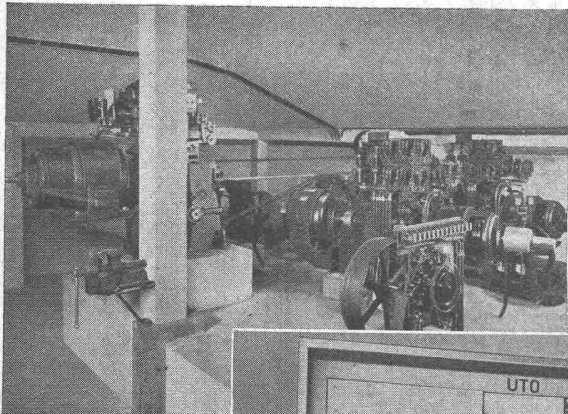


*Elektrotechnisches
Installationsmaterial*

für alle Verwendungszwecke liefert
in bevorzugten Qualitäten:

ELEKTRO-MATERIAL A.-G.

ZÜRICH - BASEL - BERN - GENÈVE - LAUSANNE - LUGANO



UTO-AUFZÜGE

Neuzeitlich

Betriebssicher

Geräuschlos

UTO Aufzug- und
Kranfabrik AG.
Zürich-Altstetten

Lieferantin verschiedener

Personen-	}	Aufzüge für
Betten-		Neubau
Waren-		Kantonsspital
Speisen-		Zürich

Unsere Spezialitäten:
Elektr. Aufzüge für jeden Zweck
Krane - Elektrozüge - Transport-
anlagen

Schnellläufer-
Personen-Aufzüge
im Turm der
Kant. Regierungs-
Gebäude Walche
Zürich

