

Zeitschrift: Schweizerische Bauzeitung
Band: 69 (1951)
Heft: 32

Werbung

Nutzungsbedingungen

Die ETH-Bibliothek ist die Anbieterin der digitalisierten Zeitschriften. Sie besitzt keine Urheberrechte an den Zeitschriften und ist nicht verantwortlich für deren Inhalte. Die Rechte liegen in der Regel bei den Herausgebern beziehungsweise den externen Rechteinhabern. [Siehe Rechtliche Hinweise.](#)

Conditions d'utilisation

L'ETH Library est le fournisseur des revues numérisées. Elle ne détient aucun droit d'auteur sur les revues et n'est pas responsable de leur contenu. En règle générale, les droits sont détenus par les éditeurs ou les détenteurs de droits externes. [Voir Informations légales.](#)

Terms of use

The ETH Library is the provider of the digitised journals. It does not own any copyrights to the journals and is not responsible for their content. The rights usually lie with the publishers or the external rights holders. [See Legal notice.](#)

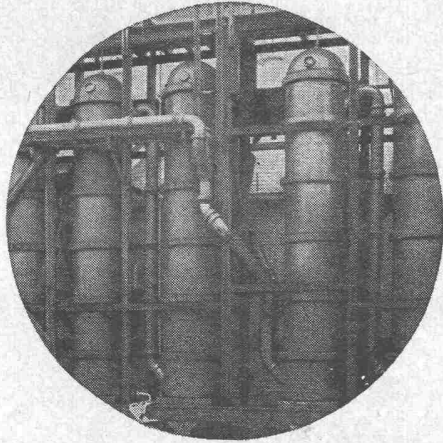
Download PDF: 15.10.2024

ETH-Bibliothek Zürich, E-Periodica, <https://www.e-periodica.ch>

SCHWEIZERISCHE BAUZEITUNG

WOCHENSCHRIFT FÜR ARCHITEKTUR / INGENIEURWESEN / MASCHINENTECHNIK
REVUE POLYTECHNIQUE SUISSE

ORGAN DES S. I. A. SCHWEIZERISCHER INGENIEUR- UND ARCHITEKTEN-VEREIN
UND DER G. E. P. GESELLSCHAFT EHEMAL. STUDIERENDER DER EidG. TECHN. HOCHSCHULE
GEGRÜNDET 1883 VON Ing. A. WALDNER / HERAUSGEGEBEN VON Ing. W. JEGHER



STEINZEUG EMBRACH

garantiert säurebeständig

Chemisches Steinzeug für stärkste chemische Beanspruchung

Embrachit für rasche Wärmewechsel

Thermosil speziell wärmeleitend

Embrif für Elektro-Isolierkörper und hohe mechanische Beanspruchung

Kanalisations-Steinzeug für Baugewerbe und Landwirtschaft

Steinzeugfabrik Embrach AG.

für Kanalisation und chemische Industrie
Embrach (Kf. Zürich) Tel. (051) 96 23 21

Verlag

W. Jegher & A. Ostertag, Dianastrasse 5,
Zürich / Tel. 23 45 07 / Postcheck VIII 6110

Postadresse:

Schweiz. Bauzeitung, Postfach Zürich 39

Bezugspreise

Einzelheft Fr. 1.65 — Abonnements:

Kategorie	12 Monate		6 Monate		3 Monate	
	Schweiz	Ausland	Schweiz	Ausland	Schweiz	Ausland
A	66.—	72.—	33.—	36.—	16.50	18.—
B	60.—	66.—	30.—	33.—	15.—	16.50
C	50.—	56.—	25.—	28.—	12.50	14.—
D	36.—	42.—	18.—	21.—	9.—	10.50

A Normaler Preis

B für Mitglieder Schweiz. Techn. Verband

C für Mitglieder S. I. A. oder G. E. P.

D für Mitglieder S. I. A. oder G. E. P., die weniger als 30 Jahre alt sind, sowie für Studierende der E. T. H. (bei Bestellung Geburtsjahr angeben).

Das Abonnement kann mit jedem Kalendermonat begonnen werden. Die Kategorien B, C und D gelten nur für direkte Bestellung beim Verlag.

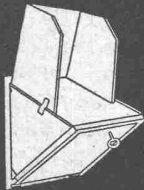
Anzeigen-Verwaltung

Mosse-Annoncen AG., Zürich, Limmatquai 94 / Tel. 32 68 17 / Postcheck VIII 1027

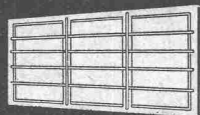
Dauerhafter,
billiger bauen mit



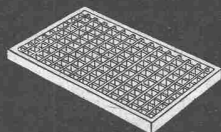
Brief- und Milchkasten



Kohleneinwürfe



Kellerfenster



Lichtschachtroste



gesetzlich geschützt

Bauteilen

Ab Lager lieferbar

Brief- und Milchkasten
Kellerfenster und -Türen
Kohleneinwürfe
Ventilationseinsätze
Stab- und Gitterroste
Schuhkratzeisen
Teppichrahmen
Waschhängeanlagen
Teppichklopfische
Kleiderschränke
Sunway-norm Lamellenstoren

Liefertermin auf Anfrage

Garagetore
Klapptreppen
Zählerschränkturen
Fensterzargen
Fensterbänke
Rolladenkasten
Türzargen

Spezialprospekte und norm Mitteilungen verlangen

Metallbau AG
Zürich 47 Ablesedlen

Anemonenstrasse 40
Telephon (051) 52 13 00

INHALT

Projekt Kraftwerk Rheinau. Mitgeteilt vom Konsortium Kraftwerk Rheinau 439*

Zum Streit um den Rheinauer Kraftwerksbau. Von A. Ostertag 448

MITTEILUNGEN

ETH Diplommerteilungen. Vereinigung «Pro Sihltal». Persönliches 453

WETTBEWERBE

Bank- und Miethaus, Visp 453

NEKROLOGE

A. Volkart. H. Badoux. E. Stadelmann. E. Losinger 453

LITERATUR

Stadtplanung, von W. H. Real. Jagd und Vogelschutz, von C. Brodbeck. Landwirtschaftl. Wasserbau, von G. Schroeder. Regeln und Leitsätze für Buchstabensymbole und Zeichen, vom SEV. Neuerscheinungen 454

VEREINE

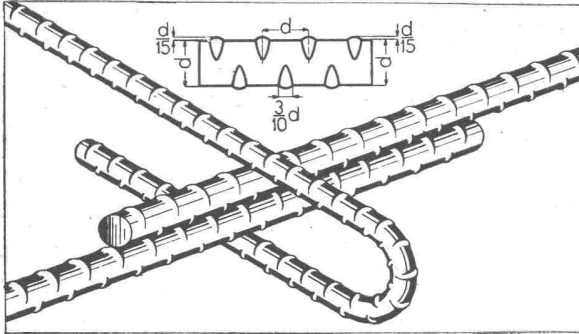
S. I. A. Honorarordnung für architektonische Arbeiten 454

MONTEFORNO'S

Beitrag zur Förderung der Bautätigkeit

BOXSTAHL fast gleichpreisig wie BETONEISEN

Preiszuschlag nur: Fr. 5.50 % kg für \varnothing
Fr. 8.80 % kg für Φ

**BOXSTAHL**

Zugfestigkeit 50/60 kg/mm ²	Zugfestigkeit 75/90 kg/mm ²
Streckgrenze 37/45 kg/mm ²	Streckgrenze 50/60 kg/mm ²
Bruchdehnung δ_{10} 20/25 %	Bruchdehnung δ_{10} 10/15 %

grösste Haftfestigkeit
höchste Beanspruchungsmöglichkeit
Ersparnis bis 30 %

Was ist BOXSTAHL?

BOXSTAHL ist ein **hochwertiger, naturharter** und daher ohne Festigkeitseinbusse schweisbarer **Elektrostahl von hoher Haftfestigkeit**.

Als im Elektroofen erzeugter und sorgfältigst hergestellter **naturharter Stahl** besitzt BOXSTAHL ein nicht traktiertes, gleichmässiges Gefüge. Seine Härte ist sehr regelmässig, sowohl über den Querschnitt als auch an der Oberfläche, im Gegensatz zu den kaltgereckten, verwundenen Stählen, die eine unregelmässige, von der Verwindung herrührende Verfestigung aufweisen.

Profilgestaltung: ihre Vorteile

Das Profil von BOXSTAHL ist **rund**. Die Haftfestigkeit von BOXSTAHL wird durch mild geformte, im Abstand des Durchmessers versetzt angeordnete Querrippen auf ein Mehrfaches der Haftfestigkeit von glatten Rundeisen erhöht.

Die Wirksamkeit des BOXSTAHLs im einbetonierten Zustand beruht auf seinem **runden Profil** (keine konkaven Flächen!) und auf seinen Querrippen, die einen eng verteilten Widerstand **senkrecht zur Kraffrichtung ausüben**, im Gegensatz zu den verwundenen Stählen, bei welchen seitliche Keilwirkungen eintreten. BOXSTAHL ist daher ein **Stahl von hoher Haftfestigkeit bei gleichzeitig geringster Sprengwirkung**.

Dank der Vermeidung einer unerwünschten Sprödigkeit des Materials und von schroffen Querschnittsübergängen bei der Gestaltung der Querrippen ist es gelungen, die Ermüdungsfestigkeit des BOXSTAHLs in bautechnisch durchaus genügenden Grenzen zu halten.

Alleinhersteller:

MONTEFORNO · Stahl- und Walzwerke AG. · **BODIO**
Lieferung durch den Eisenhandel

**Holzmosaik-Parkett**

Inbegriff des modernen Parketts

schön
praktisch
unverwüßlich
rasch verlegbar

**Holzmosaik-Parkett**

erhältlich in Holzarten und Qualitäten
der verschiedensten Preisklassen;
in allen Preisklassen aber:

fugenlos
warm
bequem zu reinigen

Ein besonderer Vorteil:

Bei Beschädigungen lassen sich die einzelnen Klötzchen leicht und schnell auswechseln; solche Ausbesserungen sind mit nur geringen Kosten verbunden und nicht auffällig.



Modernste Fabrikationseinrichtungen
und langjährige Erfahrung bürgen für
die Qualität der **BW** Parkettsorten.

Auskunft und Prospekt durch

BAUWERK AG. ST. MARGRETHEN TEL. (071) 73733

Von Roll

Erzeugnisse für die Bauindustrie

**GESELLSCHAFT DER
LUDW. VON ROLL'SCHEN
EISENWERKE AG.**

Werke in Gerlafingen, Klus, Olten,
Choindez, Rondez und Bern

Kanalisationsartikel
Druckröhren und Formstücke
Schachtabdeckungen
Zentralheizungsmaterial
Bau- und Ornamentguß
Emaillierte Gußwaren
Badewannen
Kochgeschirre u. a. m.
Installationsmaterial
für elektrische Leitungen
Armierungsstähle
für Betonkonstruktionen
Krane und Transportanlagen
Baumaschinen aller Art, wie
Brechanlagen
Sortieranlagen
Dosieranlagen
Straßenfertiger
Betonmischer u. a. m.
Lanisol-Mineralwolle und Matten
für thermische und
akustische Isolierung

BAUGLÄSER Alle Sorten und Neuheiten zu günstigen Preisen.

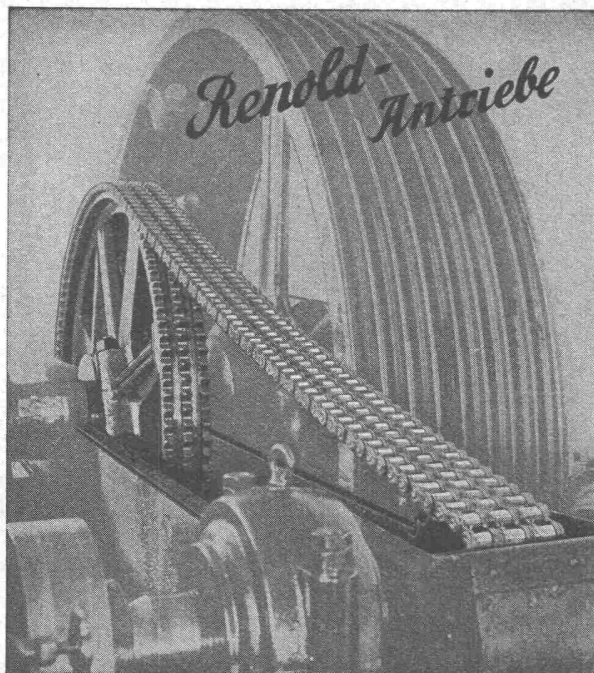
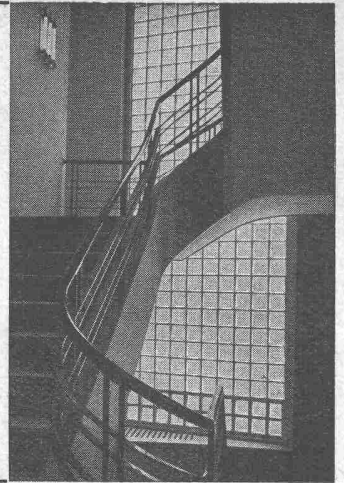
GLASBETON Spezialabteilung für **Glasbeton-Oberlichter**, garantiert wasserdicht, begeh- und befahrbare Ausführung, mit extra hellen, lichtstreuenden Kristallfliesen.

Glasbausteine extra hell, für Aussenwände, Treppenhäuser, innere Trennwände. Vorzügliche Isolation gegen Kälte, Wärme und Schall. Grosse Referenzliste. Verlangen Sie kostenlose Dokumentation und Offerte.

Ruppert, Singer & Cie. AG., Zürich

Tafelglas en gros und Spiegelglasmanufaktur

Telephon (051) 52 53 53 — Gegründet 1884 — Briefadresse: Zürich 48, Allstetten



komplett, normalisiert ab Lager Zürich
Kette für geringste Abnutzung gebaut: Längste Lebensdauer, auch bei hohen Drehzahlen
Durchgehend gleichmässige höchste Präzision, Büchsen und Rollen nahtlos: Störungsfrei
Räder mit Renoldverzahnung: Ruhiger Lauf
Verwenden Sie die britisch- und kontinental-europäisch genormten Ketten: Zu allen Zeiten hier und auf der ganzen Welt Ersatzmöglichkeit

W. Emil Kunz, Postfach, Zürich 27
Gotthardstrasse 21 - Tel. (051) 25 29 10

LUKÁCS IsolierFENSTER

in- und ausl. Pat. ang.

Das einzige wärmetechnisch richtig konstruierte Fenster

mit drei Luftschichten hat nach praktischen Erfahrungen und genauen Messungen der EMPA die kleinste bisher erreichte Wärme- und Luftdurchlässigkeit.

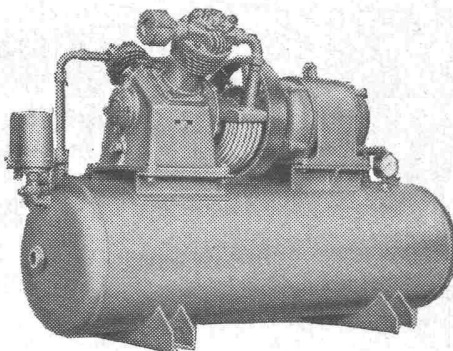
Dauernde Ersparnis an Heizkosten
(auf 1 m² Fensterfläche bezogen 68-75%)

Behaglicheres Wohnen

Abdichten allein genügt nicht. Es wehrt wohl dem Eindringen kalter Luft durch die Fugen, verhindert aber nicht den viel wichtigeren Wärmedurchgang.

Ausführlicher Prospekt, Referenzen, Kostenberechnung unverbindlich durch die

Vertriebsstelle für Lukács-Isolierfenster
Zürich 7/32, Heglbachstr. 74, Tel. (051) 32 94 58



HAUG KOMPRESSOREN

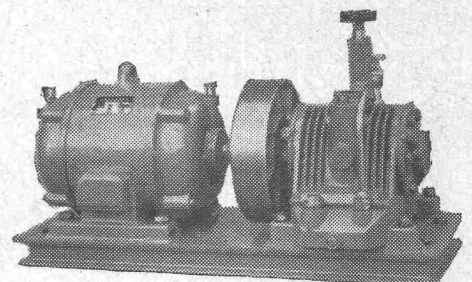
Kompressoren

3-120 m³/h, 6-25 atü
ein- und zweistufig,
ein- und mehrzylindrig

Vakuumpumpen

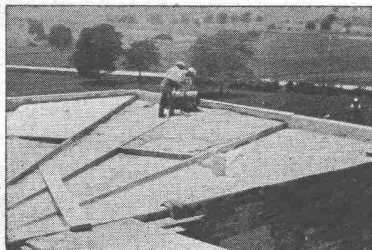
2-37 m³/h, bis 90% Vakuum
Kolben- und Rotationspumpen
Hochdruckgebläse

Vollautomatische Druckluft- und Vakuumanlagen



FRITZ HAUG A.-G., MASCHINENFABRIK, ST. GALLEN

Besser isolieren
mit



ZELLENBETON

Kleines Gewicht
300 kg/m³
Wärmeleitfähigkeit 0,06–0,07
Vorteilhaft im Preis

Kann auf der Baustelle hergestellt und eingebracht oder in Platten jeder Grösse geliefert werden. — Hervorragende Isolierwirkung. — Speziell für Flach- und Shed-Dächer, Unterlagsböden, Mauer-Isolierungen usw. — Fäulnisfrei, feuerfest und frostsicher.

Prospekte und Offerten durch

FAVRE & Cie. AG.
WALLISELLEN / ZH.

gegr. 1891 Tel. (051) 93 20 11

SIFRAG

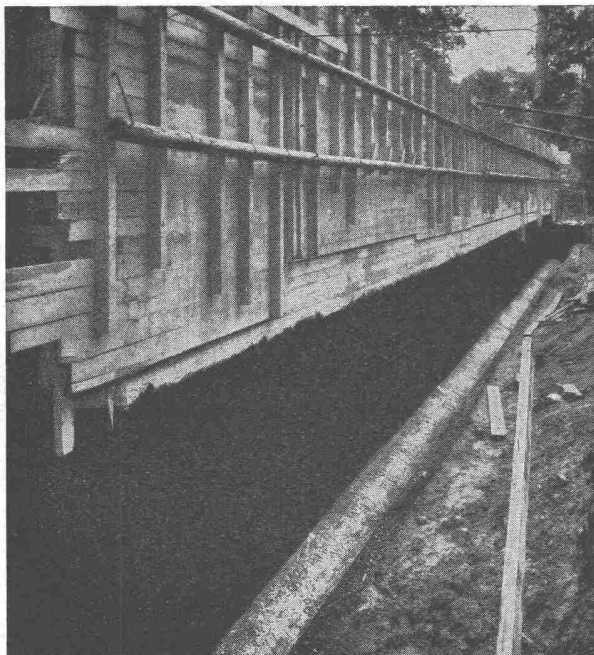
ERSTKLASSIG

NEUZEITLICH

Luft- und Wärmetechnik, Klimatisierung,
Entnebelung, Trocknung, pneumatischer
Transport, Staubabsaugung. CO₂-Brand-
schutzanlagen, Gasschutz, Klima-Apparate

SPEZIALAPPARATEBAU UND INGENIEURBUREAU FREI AG
BERN UND ZÜRICH

NEROL bituminöser Isolieranstrich
auf Betonmauerwerk

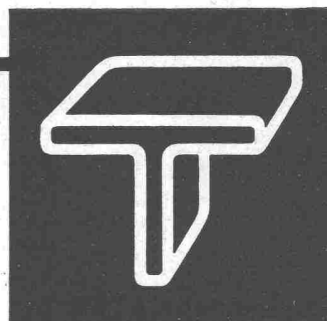


MEYNADIER

Meynadier & Cie. A. G. Zürich

Vulkanstrasse 110 Telefon 52 22 11

Bern Murtenstrasse 36 Telefon 2 90 51



**Garderobenschränke
für Industriebetriebe**

**Massengarderoben
mit Schwenkarmen**

GEBR. TUCHSCHMID AG.
FRAUENFELD

FRAUENFELD TEL. (054) 724 71
ZÜRICH TEL. (051) 2323 01

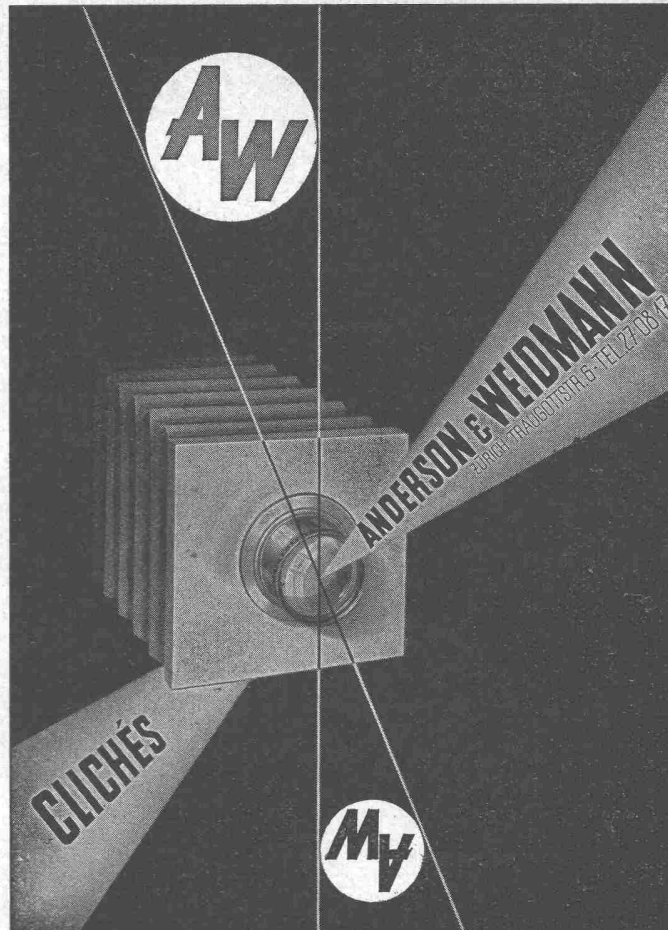


Armierungsnetze
für Betonstrassenbau, Hoch- und Tiefbau

Küderli & Co. vorm. Baer & Co. Zürich
Tel. 051 - 25 27 90

Pestalozzi & Co. Zürich
Tel. 051 - 25 16 40

Julius Schoch & Co. Zürich
Tel. 051 - 24 46 60

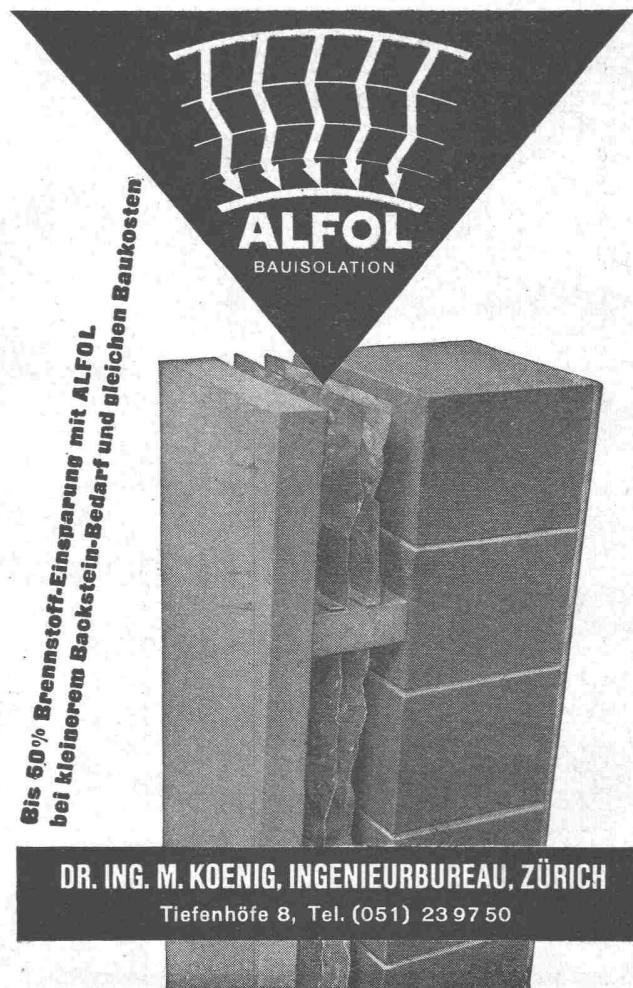


AW

ANDERSON & WEIDMANN
ZÜRICH, TRAUSUTSSTR. 6 - TEL. ZÜR. 0847

GLICHÉS

AW



ALFOL
BAUISOLATION

Bis 50% Brennstoff-Einsparung mit ALFOL bei kleinerem Backstein-Bedarf und gleichen Baukosten.

DR. ING. M. KOENIG, INGENIEURBUREAU, ZÜRICH
Tiefenhöfe 8, Tel. (051) 23 97 50



WIDIA-HARTMETALL

in neuen Sorten
überlegener Zähigkeit
und Schneidhaltigkeit

...ein entscheidender Fortschritt!

Diametal A.G.
BIEL
Gurzelenstr. 3 Tel. (032) 23571

STEINER

Bauschreinerei
Möbelfabrik

STEINER

Spezialfabrik für Laden- und
Schaufensterausbau

STEINER

Zürich 50
Hagenholzstrasse 60

STEINER

Telefon
46 43 44

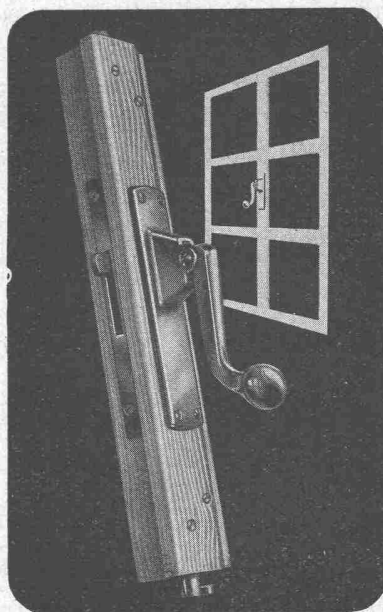
STEINER

Verlangen Sie
unverbindliche Beratung

STEINER

Beste Referenzen
stehen Ihnen zur Verfügung

STEINER



VESPA

«V»

Nr. 101

mit dem neuen
Griff Nr. 56



+ Pat.

Verdeckte Espagnolette

der gediegene Fensterverschluss für Wohnraum, Büro und Spital

Baubeschlägefabrik und Metallbau

U. Schärers Söhne, Münsingen

Telephon (031) 810 37



MÜLLER

Heizungen
Oelfeuerungen
Ventilationen
Vollautomatische
Klima-Anlagen

JOH. MÜLLER, Heizung u. Lüftung AG.
RÜTI/Zch.



SCHWEIZER TAPETEN
Filmasana
waschbar
Vorteilhafte Preise

FILMOS AG. / OFTRINGEN / AARG.
TAPETEN- UND BODENBELAGFABRIK / TEL. (062) 73516

SULZER Elektro-Stahlguß

GEBRÜDER SULZER, AKTIENGESELLSCHAFT, WINTERTHUR

Neue Aufträge durch Leichtbau- Konstruktion

Stark isolierend und sehr leicht. Gut zu nageln, sägen und verputzen. Entflammt nicht, hemmt das Feuer. Rasches Bauen bei jedem Wetter, normalisiert. Vereinfacht die Planarbeit. Verringert die Ausführung. Das sind die Vorteile der Leichtbauplatte. Deren richtige Anwendung hat schon mancher Offerte den Vorrang gesichert.

Erfahrung führt zur Leichtbauplatte

Der Vereinigung schweiz. Leichtbauplatten-Fabrikanten
angeschlossene Firmen:

Gips-Union AG., Zürich

Herbag, Herstellung von Baustoffen AG., Rapperswil

Wilh. Brodbeck AG., Pratteln

Cementröhrenfabrik AG., St. Gallen

Sekretariat in Oberrieden am Zürichsee