

Objektyp: **Advertising**

Zeitschrift: **Schweizerische Bauzeitung**

Band (Jahr): **69 (1951)**

Heft 33

PDF erstellt am: **12.07.2024**

### **Nutzungsbedingungen**

Die ETH-Bibliothek ist Anbieterin der digitalisierten Zeitschriften. Sie besitzt keine Urheberrechte an den Inhalten der Zeitschriften. Die Rechte liegen in der Regel bei den Herausgebern. Die auf der Plattform e-periodica veröffentlichten Dokumente stehen für nicht-kommerzielle Zwecke in Lehre und Forschung sowie für die private Nutzung frei zur Verfügung. Einzelne Dateien oder Ausdrucke aus diesem Angebot können zusammen mit diesen Nutzungsbedingungen und den korrekten Herkunftsbezeichnungen weitergegeben werden. Das Veröffentlichen von Bildern in Print- und Online-Publikationen ist nur mit vorheriger Genehmigung der Rechteinhaber erlaubt. Die systematische Speicherung von Teilen des elektronischen Angebots auf anderen Servern bedarf ebenfalls des schriftlichen Einverständnisses der Rechteinhaber.

### **Haftungsausschluss**

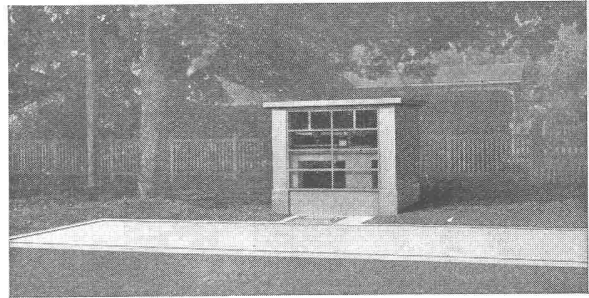
Alle Angaben erfolgen ohne Gewähr für Vollständigkeit oder Richtigkeit. Es wird keine Haftung übernommen für Schäden durch die Verwendung von Informationen aus diesem Online-Angebot oder durch das Fehlen von Informationen. Dies gilt auch für Inhalte Dritter, die über dieses Angebot zugänglich sind.



**Leichtmetall-Türen  
Schaufenster-Anlagen**  
die bewährten und dauerhaften Produkte  
für Ihre Betriebe

**Keller & Co. AG., Klingnau** Tel. 056/51177

**GIROUD  
OLTEN**



Brückenwaage für Strassenfahrzeuge mit armierter Betonbrücke in Rippenkonstruktion, Bauart Giroud, Wiegefähigkeit 30 Tonnen

Neuzeitliche

**WAAGEN**

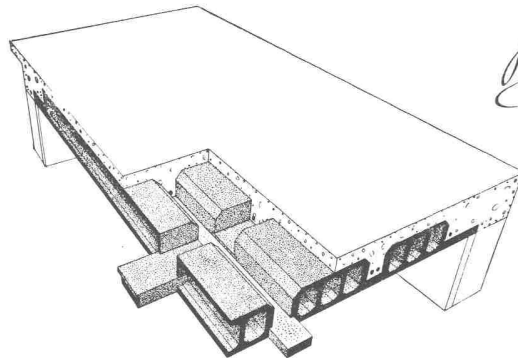
für Geleise- und Strassenfahrzeuge

mit armierter Betonbrücke in Rippenkonstruktion, Bauart Giroud - torsionsfreiem Hebelwerk - verstell- und auswechselbaren Schneiden

Die grosse Präzision und Zuverlässigkeit unserer Grosswaagen sind das Produkt eingehender Versuche und jahrzehntelanger Erfahrung.

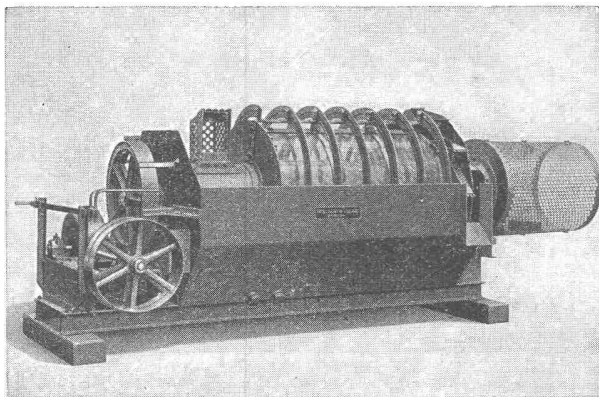
**AG. DER MASCHINENFABRIK VON LOUIS GIROUD, OLTEN**  
845 Telephone (062) 5 40 17

Die fugensichere Korkisolierdecke ist anpassungsfähig. Sie eignet sich als Flachdach und als oberste Betondecke unter Steildach.



*Baukork A.G.*

Verkaufsbüro in Zürich  
Gotthardstr. 61  
Tel. (051) 2380 12

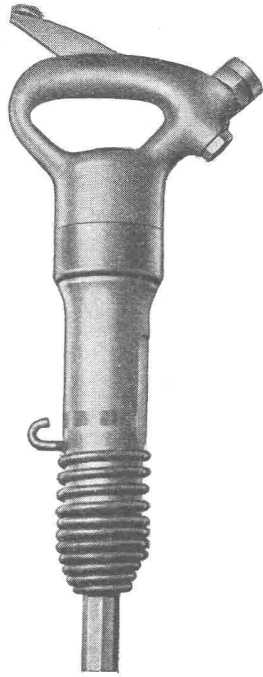


**WASCH- und SORTIERMASCHINEN**

für alle Anforderungen und Grössen

**Robert Aebi & Cie AG Zürich**

Zweigniederlassungen: Genf und Zollikofen



## Pressluftwerkzeuge

für die Gesteins- und Metallbearbeitung

Bohrhämmer	6 - 18 - 21 kg
Abbauhämmer	36 kg
Bohrknechte	60 - 100 - 130 cm Hub
Spitzhämmer	4 - 6 kg
Meissel- und Niethämmer	4 - 6 - 9 kg
Bank- und Bodenstampfer	4 - 12 kg

Vertretung für die Schweiz:

**W. Röthlisberger, Zürich**

Dufourstrasse 31

Telephon (051) 24 53 09

**Schweizerische Industrie-Gesellschaft · Neuhausen am Rheinfall**

**M · A · N**

## Stahl-Wasserbau

Ausserdem bauen wir

- Schleusenanlagen
- Verladebrücken
- Gaskraftanlagen
- Wasserlose Scheibengasbehälter
- Waggon-Kippanlagen
- Wärmeaustauschgeräte
- Kessel- und Behälterbauten
- Schraubenpumpen und -mischer
- Dampfkraftanlagen
- Luftführungsanlagen
- Stahlhochbauten
- Werkstoffprüfmaschinen
- Dieselmotoren
- Förderanlagen

M · A · N - Vertretung Schweiz

**MASCHINEN-AKTIEN-GESELLSCHAFT · BERN**

**EINST**

**HEUTE**

SCHWEDISCHE BOHRMETHODEN

*Atlas*

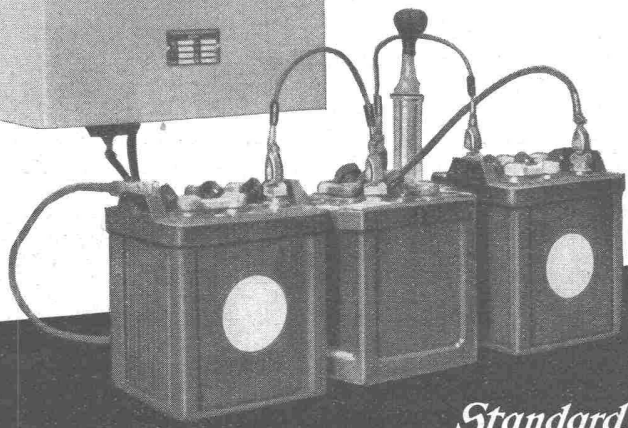
**BOHRAUSRÜSTUNG  
„COROMANT“ FELSBOHRER  
MIT HARTMETALLSCHNEIDE**

VERLANGEN SIE INGENIEUR BESUCH

PUBRACO

**NOTZ & CO. A.G. BIEL**


1511



Selen-Ladegleichrichter für die Batterien  
 von Motorfahrzeugen und Elektromobilen  
 Geräuschlos, betriebssicher, ohne Wartung

*Standard Telephon und Radio AG.*  
 Zürich, mit Zweigniederlassung in Bern

**Holzböden aus HAMA-Riemen**, nach ihrem Erfinder E. Habermacher in Menziken so benannt, stellen eine Lösung dar, die einerseits der Beschaffenheit des Schweizerholzes und andererseits den sehr hohen Ansprüchen an den Bodenbelag Rechnung trägt. Fast nirgends ist der Mangel an geeignetem Qualitätsmaterial so empfindlich wie in der Fussbodenfabrikation. Auch bei sorgfältiger Auslese des Rundholzes beim Einschnitt für Bodenriemen eignet sich ein verschwindend kleiner Teil des anfallenden Schnittmaterials zur Herstellung von absolut astfreien Fussbodenriemen. Nach der HAMA-Herstellungsweise werden astige und mit sonstigen Holzfehlern behaftete Bretter in quadratische Leisten aufgeschnitten, und diese unter Verwendung der am besten geeigneten Seite als Nutzfläche wieder zu Rohhoblern zusammengeleimt. Der quadratische Querschnitt der einzelnen Leisten gestattet deren Zusammenstellen in der Weise, dass die fertigen Rohhobler nur stehende Jahrringe aufweisen. Die einzelnen Leisten werden im Riemen verschränkt gestossen. Dadurch ist die Möglichkeit gegeben, nicht nur die Aeste und sonstige Fehler herauszuschneiden, sondern auch Bodenriemen in jeder gewünschten Zimmerlänge herzustellen. Verzahnte Leimfugen, säurebeständiger und wasserfester Leim erhöhen die Biegefestigkeit dieser HAMA-Riemen. Diese und viele andere Fussbodenbauarten sind anschaulich zusammengestellt in Heft 17/18 der von der «Lignum» herausgegebenen Zeitschrift «Holz in Technik und Wirtschaft».



**Propeller-Rührwerke**

**K. RÜTSCHI & CO.**  
BRUGG  
*Pumpenbau*



**Industrie-Artikel**

Treibriemen      Transportbänder  
Keilriemen      Riemenverbinder  
Dichtungsmaterial      Gummischläuche

**Adolf Schlatter A.G. Zürich**  
Tel. (051) 2617 86      Stampfenbachstr. 73



**VDI**  
ZEITSCHRIFT DES VEREINES DEUTSCHER INGENIEURE

**VDI NACHRICHTEN**  
DIE AKTUELLE TECHNISCHE ZEITUNG

**BWK**  
INNENSTOFF-WARME-DRAHT

**STaub**  
Staubforschungsinstitut

*Für wirkungsvolle Industriewerbung und qualifizierten technischen Stellenmarkt*

**DEUTSCHER INGENIEUR-VERLAG GMBH**  
VERLAG DES VEREINES DEUTSCHER INGENIEURE  
DÜSSELDORF

INGENIEURHAUS PRINZ-GEORG-STR. 77      TELEFON 43351  
TELEGR.-ADR.: INGENIEURVERLAG

**Metallwarenfabrik Dietikon AG.**

**Dietikon**



**Drahtbinde-Werkzeuge «Rapid»**  
Wurfsiebe und Gewebe  
Ziergitter aller Art  
Drahtbinder und -geflechte

**ALIMIL**

Die patent. **ALIMIL-Rillentäfer** und **ALIMIL-Decken** werden von führenden Architekten für öffentliche und private Bauten gewählt.

Erste Referenzen + Verschiedene Profile + Vide Prospekt

Fabrikation und Anschlag durch  
**A. J. Eggstein Söhne & Cie. Luzern.**

**ALIMIL-WERK + LUZERN**  
Tribtschenstrasse 57 + Tel. (041) 20604

**Architektur- u. Industriefotografien  
Farbenphotos**

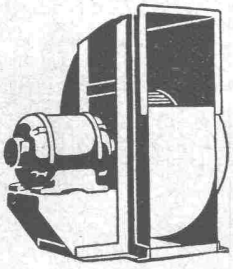
durch den erfahrenen Spezialisten zu günstigen Bedingungen.  
**Ed. Labhart, Albisstrasse 26, Zürich 33.** - Telephon 45 17 36.

**Beton-Christen**

**W.Christen & Cie Zementwarenfabrik Basel Tel 2 8880**

Verlangen Sie Offerten für:

Treppen, Wand- und Bodenplatten, Betonfenster, Jalousien, Tröge, Klärgruben und Benzinabscheider



für empfindliche Anlagen

# geräuschlose Meidinger - Ventilatoren

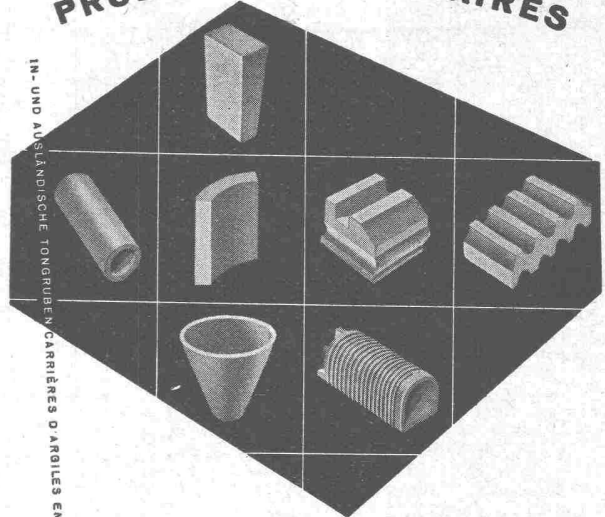
Zentrifugal- und Schrauben-  
Ventilatoren für alle Anwen-  
dungsgebiete. — Elektro-  
motoren in jeder Bauform



**H. Meidinger & Cie., Basel 4**

Tel. (061) 2 97 65

## FEUERFESTE ERZEUGNISSE PRODUITS RÉFRACTAIRES



IN- UND AUSLÄNDISCHE TONGRUBEN, CARRIÈRES, D'ARGILES EN SUISSE ET À L'ÉTRANGER

Steinzeugbodenplatten  
Schamotte  
Korund  
Korborundum  
Säurefeste Steine  
Isoliersteine



**TONWERK LAUSEN AG**

LAUSEN BLD.

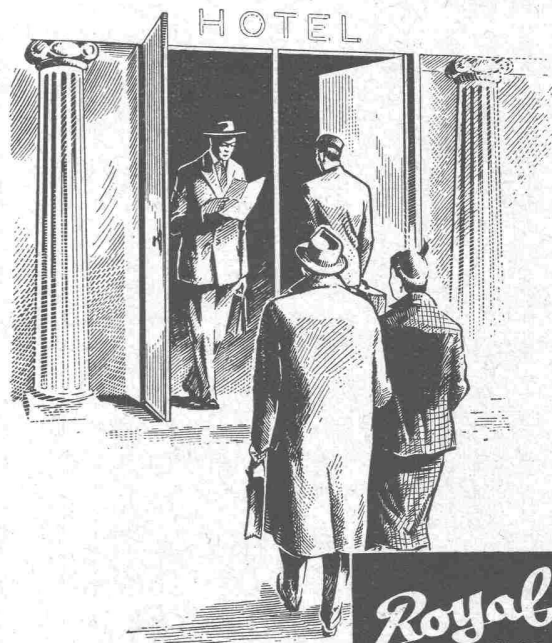
K. Jhrd



**Schlieren**  
*Aufzüge*

SCHWEIZERISCHE WAGONS- UND AUFZÜGEFABRIK A.G. SCHLIEREN-ZÜRICH

## VOLLAUTOMATISCHE TÜRBETÄTIGUNGEN FERME-PORTES AUTOMATIQUES



KREUZPLATZ TEL. 051 32 73 55

**Royal**  
CO. AG. S.A.  
ZÜRICH



## Stellenausschreibung

Beim Tiefbauamt des Kantons Zürich sind die Stellen  
von

### 1-2 Tiefbauzeichnern

zu besetzen.

**Erfordernisse:** Abgeschlossene Lehre und Praxis als Tiefbauzeichner, mit Befähigung im Plan-, Pausen- und Schriftzeichnen, Verarbeiten von Terrainaufnahmen, evtl. einfachere technische Bureau- und Vermessungsarbeiten.

Die Jahresbesoldungen gemäß Klasse 2 (Zeichner II) bzw. Klasse 4 (Zeichner) betragen Fr. 5880.— bis Fr. 8 040.—, bzw. Fr. 6 600.— bis Fr. 9 240.— zuzüglich zur Zeit 12 % Teuerungszulagen. Einstellung vorläufig provisorisch, bei Eignung besteht die Möglichkeit dauernder Anstellung.

Handschriftliche Anmeldungen sind unter Beilage von Zeugnisabschriften, eines Lebenslaufes mit Angaben der Personalien und der militärischen Einteilung nebst einer Photo bis Mitte September 1951 unter Angabe des frühesten Eintrittstermines an das kant. Tiefbauamt, Walcheter, Postfach Zürich 23, einzureichen.

Persönliche Vorstellung hat erst auf Einladung hin zu erfolgen.

Zürich, den 13. August 1951.

Für die Direktion der öffentlichen Bauten  
des Kantons Zürich:  
Der Kantonsingenieur.

Gesucht auf Architekturbureau in Zürich

## Hochbautechniker

wenn möglich mit Interesse für mechanische Installationen. Entwicklungsfähiger Posten.

Offerten unter Chiffre Z M 7172 an Mosse-  
Annoncen AG., Zürich 23.

## Architekt oder Techniker

ist Gelegenheit geboten, in angesehenes  
größeres Architekturbureau als Kollektivteil-  
haber einzutreten, da der eine Inhaber des  
Bureaus aus Gesundheitsrücksichten den Ber-  
uf wechseln muß.

Der in diesem Bureau austretende Architekt  
wäre auch bereit, mit Architekten, welcher  
Besitzer eines Geschäftes der Baumaterial-  
fabrikationsbranche, Sägerei, Eisenhandlung  
etc. ist, zu tauschen.

Anfragen von nur seriösen Interessenten,  
welche Anfragen auch diskret behandelt wer-  
den, unter Chiffre ZS 7305 an Mosse-Annon-  
cen AG., Bern.

Gesucht auf Architekturbüro S.I.A. in St. Moritz  
per sofort erfahrener

## Hochbautechniker-Architekt

Offerten an Postfach 260 St. Moritz.

Gesucht auf Architekturbureau mit Bauunterneh-  
mung

## dipl. Hochbautechniker

Begabter Darsteller, zum Aufzeichnen von Projekt-  
plänen, mit Erfahrungen in der Ausarbeitung von  
Werkplänen und Voranschlägen. Es wollen sich  
nur gut ausgewiesene Bewerber mit Praxis melden.  
Offerten mit Zeugnisabschriften, Gehaltsansprü-  
chen und Photo unter Chiffre OFA 8509 B an Orell  
Füssli-Annoncen, Langenthal.

Gesucht auf Ingenieurbureau in Zürich

## 1 Tiefbauzeichner 1 Eisenbetonzeichner

Offerten unter Chiffre Z O 7172 an Mosse-  
Annoncen AG., Zürich 23.

## Gemeinde Zollikon

Auf dem Gemeindebauamt ist die Stelle eines

## Tiefbautechnikers

für Projektierung interessanter, vielseitiger Tiefbau-  
arbeiten zu besetzen. Für qualifizierte Bewerber  
selbständige, gut bezahlte Dauerstellung mit Pen-  
sionsberechtigung. Handschriftliche Offerten mit An-  
gaben der bisherigen Tätigkeit, Zeugnisabschriften,  
Gehaltsansprüchen und Referenzen sind an Herrn  
Gemeindepräsident O. Pflighard, Gstadtstrasse 1,  
Zollikon, zu richten.

Junger, initiativer

## BAUTECHNIKER-ARCHITEKT

ruhiger, zuverlässiger Charakter, mit abge-  
schlossener Technikumsbildung und mehreren  
Jahren Praxis in Planbearbeitung, Baufüh-  
rung etc. sucht entwicklungsfähige Dauer-  
stelle auf gutes, kleines Architekturbüro.  
Spätere Beteiligung erwünscht. Offerten sind  
erbeten unter Chiffre ZK 1402 an Mosse-  
Annoncen AG., Zürich 23.



## ARCHITEKT S. I. A.

würde gerne Arbeit von überlasteten Kollegen übernehmen. — Ueber mehrjährige Praxis und selbständig ausgeführte Arbeiten stehen Referenzen zur Verfügung. Anfragen sind erbeten unter Chiffre ZL 1403 an Mosse-Annoncen AG., Zürich 23.

## Dipl. Architekt

mit achtjähriger Praxis im Büro und als Bauführer, flott und ideenreich in Entwurf, sicher und schnell in Konstruktion und Detail (auch im Innenausbau und Möbel), verlässlicher Bauführer, sucht neues, interessantes Arbeitsfeld, auch für kürzere Zeit. Zürich bevorzugt. Offerten unter Chiffre A 52112 an Publicitas, Zürich.

### Seit über 60 Jahren

steht die „Schweizerische Bauzeitung“ als führendes technisch-wissenschaftliches Fachblatt im Dienste der Bau- und Maschinenbranche unseres Landes.

## Architekten! Bauunternehmer!

Neugegründetes Ingenieurbureau in Zürich übernimmt noch Aufträge.

Chiffre Z V 1345 an Mosse-Annoncen AG., Zürich 23, oder Telephon 26 45 75.

## Baggerarbeiten

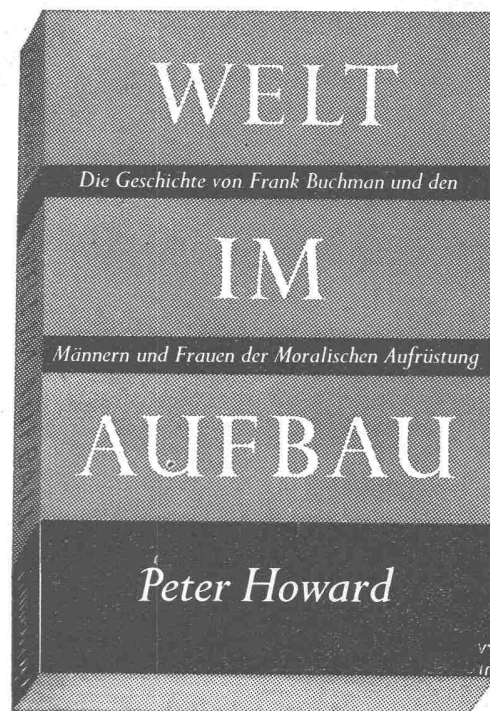
mit Dragline-, Hoch- und Tiefloöffel-Ausrüstung übernimmt die Baggerunternehmung Rüti-Tann, G. Häfeli & M. Hertig.  
Tel. 2 33 33 Tel. 2 36 27.

### Zu verkaufen

## ca. 600 Tonnen gebrauchte Rillenschienen

im Metergewicht von 30 kg, geeignet für Bauzwecke.

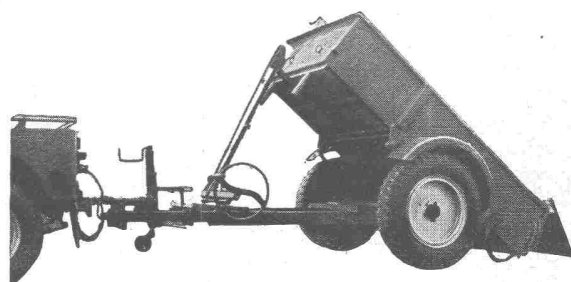
Betriebsdirektion der rechtsufrigen  
Thunerseebahn in Thun.



**Neue Auflage soeben erschienen**

**Preis Fr. 2.50**

Siehe Besprechung SBZ 1951, Nr. 12



## Kipper- und Transport-Anhänger

für Jeep und Land-Rover-Fahrzeuge, Traktoren und Lastwagen

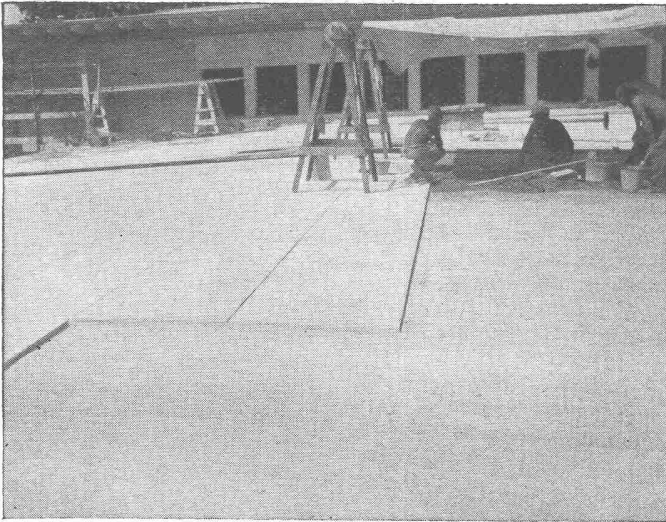
### Original Jeep-Anhänger

für Jeep und PW-Fahrzeuge mit und ohne Kippvorrichtung

Verlangt Prospekte mit 10 verschiedenen Ausführungen

## Gebrüder Rast, Schenkon (Kt. Luzern)

Fahrzeug-Bau, Jeep und Traktoren - Telephon (045) 5 75 34



# PRODICHT

**hält dicht!**

der bequeme, zuverlässige, vielseitige und geruchlose

## Beton- und Mörtelzusatz

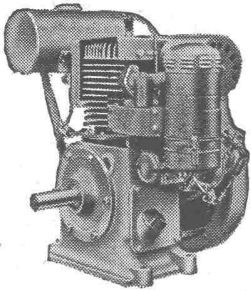
in Pulverform, nicht frostempfindlich und lange haltbar

Zu beziehen durch den Baumaterialhandel und die

**CHEMISCH-TECHNISCHE WERKE AG., MUTTENZ-BASEL, TEL. (061) 9 30 22**

# Douglas Benzin-Motoren

Einzylinder Viertakt Luftgekühlt Fliehkraftregler Handgas-Regulierung



4-5 PS }  
5-6 PS } 1500 U/min  
6-7 PS }

**AKSA AG., Zürich**  
Ingenieurbureau  
Rennweg 35 Tel. (051) 23 19 28

*Recht*

# INERTOL

Rost schützt vor Rost

frisst Eisen

Wallisellen (Zch.) Tel. (051) 93 2114

BAUTENSCHUTZ  
SIEGFRIED **keller** CO



**Gummi- und Asbest-Artikel**  
Kautschuk- und Industriebedarf Winterthur (052) 2 36 66



# GEILINGER & CO WINTERTHUR

EISENBAUWERKSTÄTTEN



Geschweisste Stahlkonstruktion für Montagehalle

## Zum neuzeitlichen Bau gehören **CMC** - KLEINAUTOMATEN

Überall, wo man früher Schmelzsicherungen verwendete, vor allem aber in Bauten mit grösseren Verteilanlagen (Industrie- und Verwaltungsgebäude, Geschäftshäuser, Hotels, Spitäler usw.), erweist sich heute die Überlegenheit dieser Sicherungsautomaten in mehrfacher Hinsicht:



**1.** Während Schmelzsicherungen bei Überlastung oder Kurzschluss ausgewechselt werden müssen, genügt bei CMC-Kleinautomaten ein Fingerdruck, um die Betriebsbereitschaft sofort wieder herzustellen.

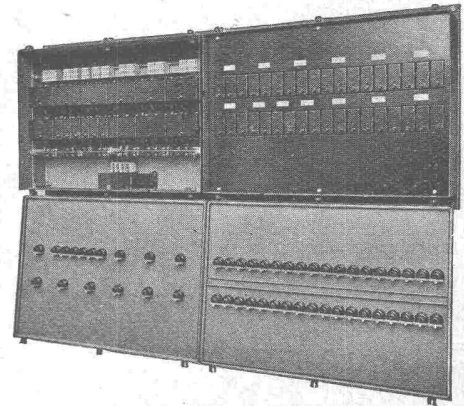
**2.** Dank ihrer robusten Bauart lassen sich CMC-Kleinautomaten gleichzeitig als Schalter verwenden.

**3.** CMC-Kleinautomaten erlauben bessere Ausnutzung der Leiterquerschnitte, worauf oft wesentliche Einsparungen an Installationskosten (dünnere Kabel) resultieren.

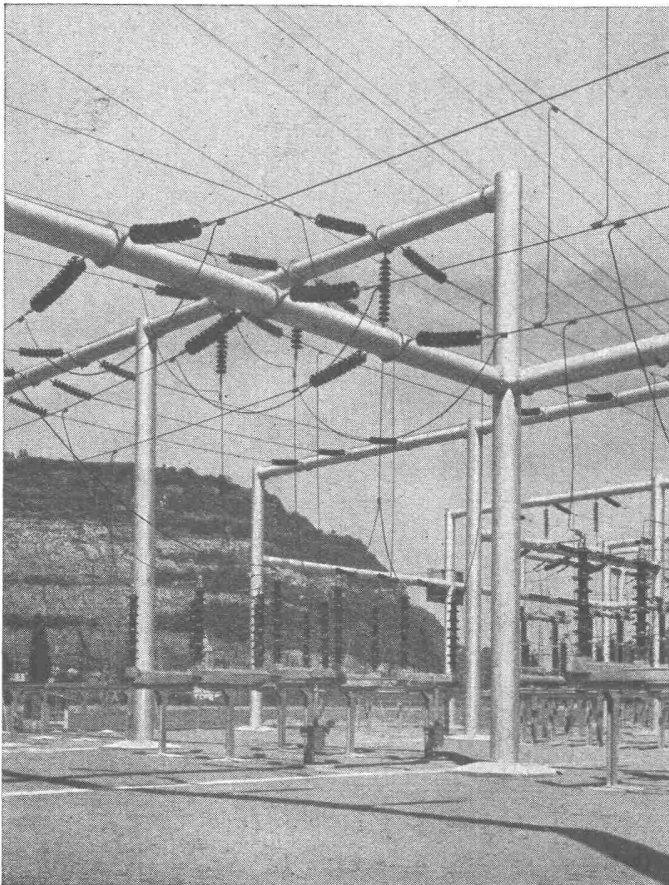
**4.** Auch bei starker Beanspruchung funktionieren die CMC-Kleinautomaten ohne jeden Unterhalt höchst zuverlässig auf praktisch unbegrenzte Zeit.

Verlangen Sie unsere ausführlichen Prospekte!

CMC-Kleinautomaten in Verteilkästen eingebaut (links ohne Abdeckplatte).



**CMC** CARL MAIER & CIE  
Fabrik elektrischer Apparate und Schaltanlagen  
SCHAFFHAUSEN TEL. 053 53813  
BUREAU LAUSANNE TELEPHON 021 227222



# GIOVANOLA MONTHY

PONTS  
CHARPENTES  
CHAUDRONNERIE  
MÉCANIQUE  
SERRURERIE