

**Zeitschrift:** Schweizerische Bauzeitung  
**Band:** 69 (1951)  
**Heft:** 38

## Inhaltsverzeichnis

### **Nutzungsbedingungen**

Die ETH-Bibliothek ist die Anbieterin der digitalisierten Zeitschriften. Sie besitzt keine Urheberrechte an den Zeitschriften und ist nicht verantwortlich für deren Inhalte. Die Rechte liegen in der Regel bei den Herausgebern beziehungsweise den externen Rechteinhabern. [Siehe Rechtliche Hinweise.](#)

### **Conditions d'utilisation**

L'ETH Library est le fournisseur des revues numérisées. Elle ne détient aucun droit d'auteur sur les revues et n'est pas responsable de leur contenu. En règle générale, les droits sont détenus par les éditeurs ou les détenteurs de droits externes. [Voir Informations légales.](#)

### **Terms of use**

The ETH Library is the provider of the digitised journals. It does not own any copyrights to the journals and is not responsible for their content. The rights usually lie with the publishers or the external rights holders. [See Legal notice.](#)

**Download PDF:** 19.11.2024

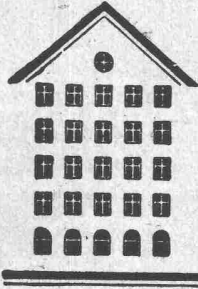
**ETH-Bibliothek Zürich, E-Periodica, <https://www.e-periodica.ch>**

# SCHWEIZERISCHE BAUZEITUNG

WOCHENSCHRIFT FÜR ARCHITEKTUR / INGENIEURWESEN / MASCHINENTECHNIK  
 REVUE POLYTECHNIQUE SUISSE

ORGAN DES S.I.A. SCHWEIZERISCHER INGENIEUR- UND ARCHITEKTEN-VEREIN  
 UND DER G.E.P. GESELLSCHAFT EHEMAL. STUDIERENDER DER EIDG. TECHN. HOCHSCHULE  
 GEGRÜNDET 1883 VON ING. A. WALDNER / HERAUSGEGEBEN VON ING. W. JEGHER

*Fenster*



*Kiefer Zürich*

**Verlag**

W. Jegher & A. Ostertag, Dianastrasse 5.  
 Zürich / Tel. 23 45 07 / Postcheck VIII 6110  
 Postadresse:  
 Schweiz. Bauzeitung, Postfach Zürich 39

**Bezugspreise**

Einzelheft Fr. 1.65 — Abonnements:

12 Monate		6 Monate		3 Monate	
Schweiz	Ausland	Schweiz	Ausland	Schweiz	Ausland
66.—	72.—	33.—	36.—	16.50	18.—

Für Mitglieder des S. I. A., der G. E. P. und des Schweiz. Technischen Verbandes, sowie für Studierende der E. T. H. ermässigte Preis-Kategorien nach Tarif.

**Anzeigen-Verwaltung**

Mosse-Annoncen AG., Zürich, Limmatquai 94 / Tel. 32 68 17 / Postcheck VIII 1027

**INHALT**

Aufwertung des Wirkungsgrades bei Pumpen und Turbinen. Von *K. Rüttschi* . . . . . 525\*

Anwendung elektrischer Dehnungsgeber (strain gages). Von *J. H. Meier* . . . . . 527\*

«Constructa» Hannover. Von *K. Leibbrand* . . . . . 531

Carigiets Wandgemälde im Muraltengut. Von *Peter Meyer* . . . . . 532\*

**MITTEILUNGEN**

Gesellschaft für Schweiz. Kunstgeschichte . . . . . 533

Kanalauskleidung des Kraftwerkes Ottmarshelm. Eisenbetonbrücke Marcour. Durchgehen von Wasserturbinen. Stiftung Georges Montefiore. Saalbau Grenchen . . . . . 534\*

**WETTBEWERBE**

Schulhaus im Spiegel, Köniz. Schulhaus Bannfeld, Olten. Schulhaus und Turnhalle in Spreitenbach (Aargau) 535

**NEKROLOGE**

F. Escher. H. v. Schulthess . . . . . 535

**LITERATUR**


Baustofflehre, von Dr. Ing. *Eduard Jobst-Siedler* . . . . . 535

**VEREINE**

S. I. A. Generalversammlung in Lausanne . . . . . 535

G. E. P. Ausbildungsfrage der Ingenieure . . . . . 536

VORTRAGSKALENDER . . . . . 536



**ING. MAX GREUTER & CIE. ZÜRICH 7**  
 INJEKTIONS- UND GUNIT-ARBEITEN TIEFBOHRUNGEN

**BAUBESCHLÄGE  
 MÖBELBESCHLÄGE  
 WERKZEUGE**

**F. Bender.**  
 ZÜRICH, Oberdorfstrasse 9 u. 10, Tel. 34 36 50

Besichtigen Sie bitte meine Ausstellung in der Baumuster-Centrale, Talstrasse 9

**HCH. LIER**

Deckenheizungen System Crittall  
 Heisswasser-Heizungen  
 Umbau bestehender Dampfanlagen in Heisswasser • Abwärmelanlagen

HEIZUNGS-INGENIEUR S.I.A. ZÜRICH 4 Badenerstr. 444 Tel. 52 23 50/51

**AUFZÜGE LERCH**  
 für Briefe, Speisen, Waren erstellt

**AUG. LERCH, ZÜRICH** Oetenbachgasse 5 Telephone 23 30 00