

Objektyp: **Advertising**

Zeitschrift: **Schweizerische Bauzeitung**

Band (Jahr): **69 (1951)**

Heft 38

PDF erstellt am: **12.07.2024**

Nutzungsbedingungen

Die ETH-Bibliothek ist Anbieterin der digitalisierten Zeitschriften. Sie besitzt keine Urheberrechte an den Inhalten der Zeitschriften. Die Rechte liegen in der Regel bei den Herausgebern.

Die auf der Plattform e-periodica veröffentlichten Dokumente stehen für nicht-kommerzielle Zwecke in Lehre und Forschung sowie für die private Nutzung frei zur Verfügung. Einzelne Dateien oder Ausdrucke aus diesem Angebot können zusammen mit diesen Nutzungsbedingungen und den korrekten Herkunftsbezeichnungen weitergegeben werden.

Das Veröffentlichen von Bildern in Print- und Online-Publikationen ist nur mit vorheriger Genehmigung der Rechteinhaber erlaubt. Die systematische Speicherung von Teilen des elektronischen Angebots auf anderen Servern bedarf ebenfalls des schriftlichen Einverständnisses der Rechteinhaber.

Haftungsausschluss

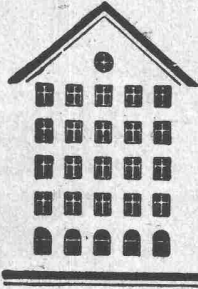
Alle Angaben erfolgen ohne Gewähr für Vollständigkeit oder Richtigkeit. Es wird keine Haftung übernommen für Schäden durch die Verwendung von Informationen aus diesem Online-Angebot oder durch das Fehlen von Informationen. Dies gilt auch für Inhalte Dritter, die über dieses Angebot zugänglich sind.

SCHWEIZERISCHE BAUZEITUNG

WOCHENSCHRIFT FÜR ARCHITEKTUR / INGENIEURWESEN / MASCHINENTECHNIK
 REVUE POLYTECHNIQUE SUISSE

ORGAN DES S.I.A. SCHWEIZERISCHER INGENIEUR- UND ARCHITEKTEN-VEREIN
 UND DER G.E.P. GESELLSCHAFT EHEMAL. STUDIERENDER DER EIDG. TECHN. HOCHSCHULE
 GEGRÜNDET 1883 VON ING. A. WALDNER / HERAUSGEGEBEN VON ING. W. JEGHER

Fenster



Kiefer Zürich

Verlag

W. Jegher & A. Ostertag, Dianastrasse 5.
 Zürich / Tel. 23 45 07 / Postcheck VIII 6110
 Postadresse:
 Schweiz. Bauzeitung, Postfach Zürich 39

Bezugspreise

Einzelheft Fr. 1.65 — Abonnements:

12 Monate		6 Monate		3 Monate	
Schweiz	Ausland	Schweiz	Ausland	Schweiz	Ausland
66.—	72.—	33.—	36.—	16.50	18.—

Für Mitglieder des S. I. A., der G. E. P. und des Schweiz. Technischen Verbandes, sowie für Studierende der E. T. H. ermässigte Preis-Kategorien nach Tarif.

Anzeigen-Verwaltung

Mosse-Annoncen AG., Zürich, Limmatquai 94 / Tel. 32 68 17 / Postcheck VIII 1027

INHALT

Aufwertung des Wirkungsgrades bei Pumpen und Turbinen. Von *K. Rüttschi* 525*

Anwendung elektrischer Dehnungsgeber (strain gages). Von *J. H. Meier* 527*

«Constructa» Hannover. Von *K. Leibbrand* 531

Carigiets Wandgemälde im Muraltengut. Von *Peter Meyer* 532*

MITTEILUNGEN

Gesellschaft für Schweiz. Kunstgeschichte 533

Kanalauskleidung des Kraftwerkes Ottmarshelm. Eisenbetonbrücke Marcour. Durchgehen von Wasserturbinen. Stiftung Georges Montefiore. Saalbau Grenchen 534*

WETTBEWERBE

Schulhaus im Spiegel, Köniz. Schulhaus Bannfeld, Olten. Schulhaus und Turnhalle in Spreitenbach (Aargau) 535

NEKROLOGE

F. Escher. H. v. Schulthess 535

LITERATUR

Baustofflehre, von Dr. Ing. *Eduard Jobst-Siedler* 535

VEREINE

S. I. A. Generalversammlung in Lausanne 535

G. E. P. Ausbildungsfrage der Ingenieure 536

VORTRAGSKALENDER 536



ING. MAX GREUTER & CIE. ZÜRICH 7
 INJEKTIONS- UND GUNIT-ARBEITEN TIEFBOHRUNGEN

**BAUBESCHLÄGE
 MÖBELBESCHLÄGE
 WERKZEUGE**

F. Bender.
 ZÜRICH, Oberdorfstrasse 9 u. 10, Tel. 34 36 50

Besichtigen Sie bitte meine Ausstellung in der Baumuster-Centrale, Talstrasse 9

HCH. LIER

Deckenheizungen System Crittall

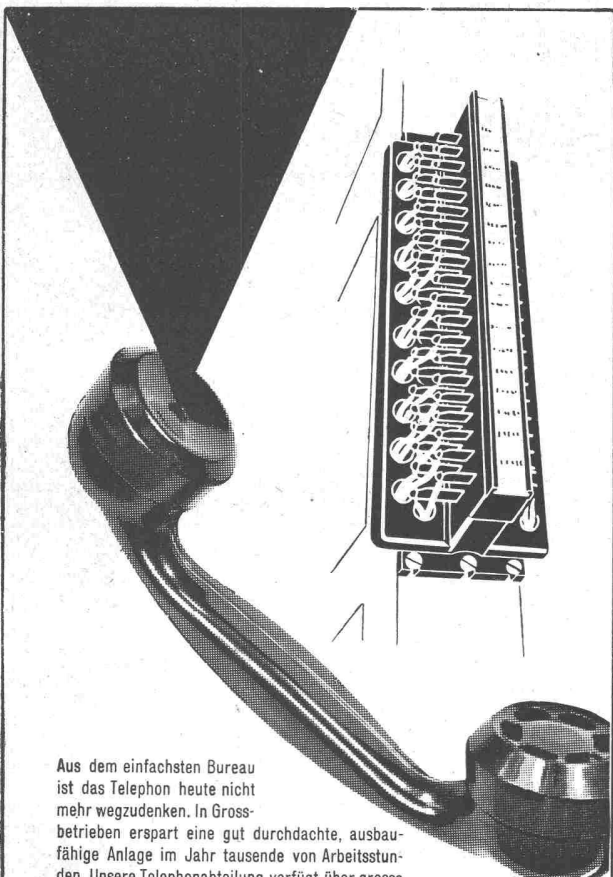
Heisswasser-Heizungen

Umbau bestehender Dampfanlagen in Heisswasser • Abwärmanlagen

HEIZUNGS-INGENIEUR S.I.A. ZÜRICH 4 Badenerstr. 444 Tel. 52 23 50/51

AUFZÜGE LERCH
 für Briefe, Speisen, Waren erstellt

AUG. LERCH, ZÜRICH Oetenbachgasse 5 Telephone 23 30 00



Aus dem einfachsten Bureau ist das Telephon heute nicht mehr wegzudenken. In Grossbetrieben erspart eine gut durchdachte, ausbaufähige Anlage im Jahr tausende von Arbeitsstunden. Unsere Telephonabteilung verfügt über grosse Erfahrungen in der Projektierung und Installation solcher Anlagen.

Baumann, Koelliker
A.G. FÜR ELEKTROTECHNISCHE INDUSTRIE ZÜRICH

Fabrik für alle Drahtgeflechte

EMIL HITZ
ZÜRICH 4

Birmensdorferstrasse 55
Telephon (051) 23 65 42

Zweigbetrieb in Basel
Ob. Rebgasse 40
Telephon (061) 4 58 92

LUKÁCS IsolierFENSTER

in- und ausl. Pat. ang.

Das einzige wärmetechnisch richtig konstruierte Fenster

mit drei Luftschichten hat nach praktischen Erfahrungen und genauen Messungen der EMPA die kleinste bisher erreichte Wärme- und Luftdurchlässigkeit.

Dauernde Ersparnis an Heizkosten
(auf 1 m² Fensterfläche bezogen 68-75%)

Behaglicheres Wohnen

Abdichten allein genügt nicht. Es wehrt wohl dem Eindringen kalter Luft durch die Fugen, verhindert aber nicht den viel wichtigeren Wärmedurchgang.

Ausführlicher Prospekt, Referenzen, Kostenberechnung unverbindlich durch die

Vertriebsstelle für Lukács-Isolierfenster
Zürich 7/32, Hegibachstr. 74, Tel. (051) 32 94 58

LAMELLENSTOREN

GARAGETORE **SONNENSTOREN**

Solomatic

ROLLADENFABRIK A-GRIESSER AG

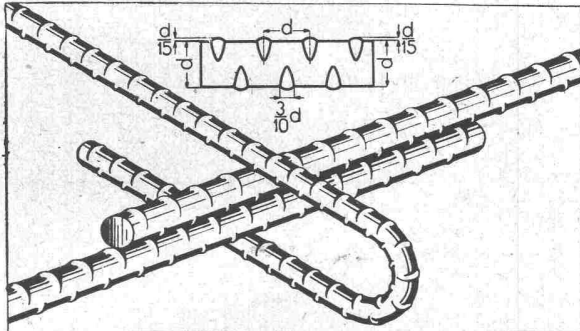
AADORF-Thg. Tel. (052) 4 71 12	VERTRETUNGEN:
BASEL Tel. (061) 5 63 63	CHAUX-DE-FONDS MM. Moccand, Tél. (039) 2 20 26
BERN Tel. (031) 2 92 61	DELEMONT Schmid S. A., Tél. (066) 2 16 09
GENÈVE Tél. (022) 2 53 84	LOCARNO-Muraito M. Gherra, Tél. (093) 7 30 89
LAUSANNE Tél. (021) 2 61 8 40	OLTEN A. Spring, Arch., Tél. (062) 5 25 85
LUZERN Tel. (041) 2 72 42	SCHAFFHAUSEN J. Mettler, Tél. (053) 6 00 08
ST. GALLEN Tel. (071) 3 14 76	THUN H. Meier, Tél. (033) 2 25 25
ZÜRICH Tel. (051) 23 73 98	ZUG J. Rust Tél. (042) 4 04 18

MONTEFORNO's

Beitrag zur Förderung der Baufähigkeit

BOXSTAHL fast gleichpreisig wie BETONEISEN

Preiszuschlag nur: Fr. 5.50 % kg für \varnothing
Fr. 8.80 % kg für Φ

 \varnothing **BOXSTAHL** Φ

Zugfestigkeit 50/60 kg/mm ²	Zugfestigkeit 75/90 kg/mm ²
Streckgrenze 37/45 kg/mm ²	Streckgrenze 50/60 kg/mm ²
Bruchdehnung δ_{10} 20/25 %	Bruchdehnung δ_{10} 10/15 %

grösste Haftfestigkeit
höchste Beanspruchungsmöglichkeit
Ersparnis bis 30 %

Was ist BOXSTAHL?

BOXSTAHL ist ein **hochwertiger, naturharter** und daher ohne Festigkeitseinbusse schweisbarer **Elektrostahl von hoher Haftfestigkeit**.

Als im Elektroofen erzeugter und sorgfältig hergestellter **naturharter Stahl** besitzt BOXSTAHL ein nicht traktiertes, gleichmässiges Gefüge. Seine Härte ist sehr regelmässig, sowohl über den Querschnitt als auch an der Oberfläche, im Gegensatz zu den kaltgereckten, verwundenen Stählen, die eine unregelmässige, von der Verwindung herrührende Verfestigung aufweisen.

Profilgestaltung: ihre Vorteile

Das Profil von BOXSTAHL ist **rund**. Die Haftfestigkeit von BOXSTAHL wird durch mild geformte, im Abstand des Durchmessers versetzt angeordnete Querrippen auf ein Mehrfaches der Haftfestigkeit von glatten Rundeisen erhöht.

Die Wirksamkeit des BOXSTAHLs im einbetonierten Zustand beruht auf seinem **runden Profil** (keine konkaven Flächen!) und auf seinen Querrippen, die einen eng verteilten Widerstand **senkrecht zur Krafrichtung ausüben**, im Gegensatz zu den verwundenen Stählen, bei welchen seitliche Keilwirkungen eintreten. BOXSTAHL ist daher ein **Stahl von hoher Haftfestigkeit bei gleichzeitig geringster Sprengwirkung**.

Dank der Vermeidung einer unerwünschten Sprödigkeit des Materials und von schroffen Querschnittsübergängen bei der Gestaltung der Querrippen ist es gelungen, die Ermüdungsfestigkeit des BOXSTAHLs in bautechnisch durchaus genügenden Grenzen zu halten.

Alleinhersteller:
MONTEFORNO · Stahl- und Walzwerke AG. · **BODIO**
Lieferung durch den Eisenhandel

**Holzmosaik-Parkett**

Inbegriff des modernen Parketts

schön
praktisch
unverwüstlich
rasch verlegbar

**Holzmosaik-Parkett**

erhältlich in Holzarten und Qualitäten
der verschiedensten Preisklassen;
in allen Preisklassen aber:

fugenlos
warm
bequem zu reinigen

Ein besonderer Vorteil:

Bei Beschädigungen lassen sich die einzelnen Klötzchen leicht und schnell auswechseln; solche Ausbesserungen sind mit nur geringen Kosten verbunden und nicht auffällig.



Modernste Fabrikationseinrichtungen
und langjährige Erfahrung bürgen für
die Qualität der **BW** Parkettsorten.

Auskunft und Prospekt durch

BAUWERK AG. ST. MARGRETHEN TEL. (071) 73733



BFZ-DICHTUNGEN

Phenolfrei

+ PATENT +

für Zementrohre und Steinzeugleitungen, speziell Kanalisationen, Trinkwasserleitungen, Schmutzwasserkanäle, Sammelleitungen.

Grösste Elastizität, absolute Dichtigkeit, säurebeständig.

Verlangen Sie Referenzen und Prospekte

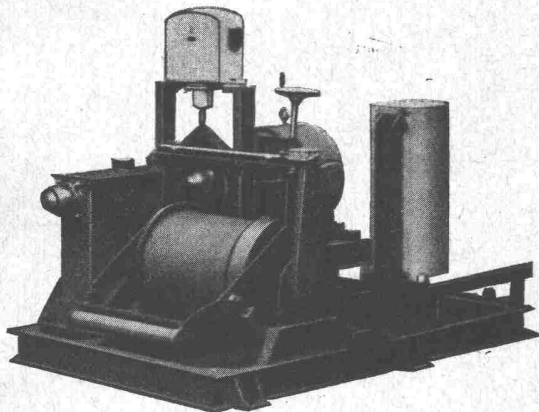
AG. für chemisch-bautechnische Produkte
Würenlos (Aargau)

Telephon (056) 3 53 44

SEILWINDEN

für Schrägaufzüge und Kranwinden

Windwerke für Spezialzwecke



L. & E. KÜPFER

Maschinenfabrik

Steffisburg



Kern Nivellier-Instrumente NK

Kleinstes Gewicht, kleinste Dimensionen — und doch ein Maximum an Präzision und Wirtschaftlichkeit der Vermessungsarbeiten.

Verlangen Sie
 Prospekt NK 393

Tiefbauunternehmungen

Gebrüder Meier AG.

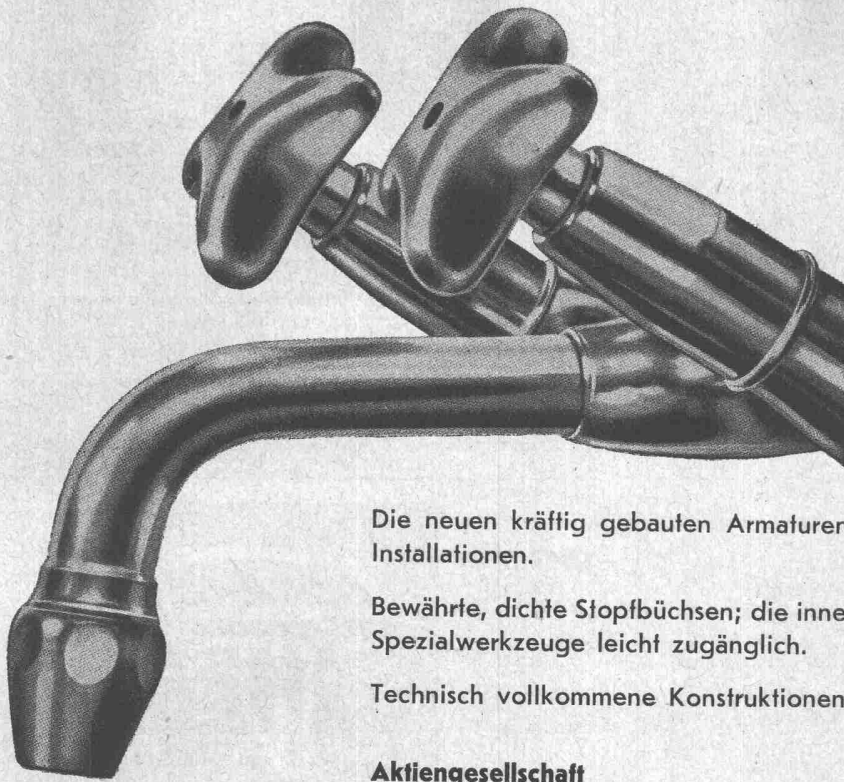
Brugg und Olten

Sondierbohrungen

Grundwasserfassungen

Wasserversorgungsanlagen

Ueber 50 jährige Erfahrungen
 Unverbindliche Kostenvoranschläge



Sämtliche Armaturen für die sanitären Installationen werden nach den V-Modellen ausgeführt.

Die neuen kräftig gebauten Armaturen für die neuzeitlichen sanitären Installationen.

Bewährte, dichte Stopfbüchsen; die innern Teile der Armaturen sind ohne Spezialwerkzeuge leicht zugänglich.

Technisch vollkommene Konstruktionen.

Aktiengesellschaft

OEDERLIN & CIE. BADEN

Armaturenfabrik und Metallgiessereien

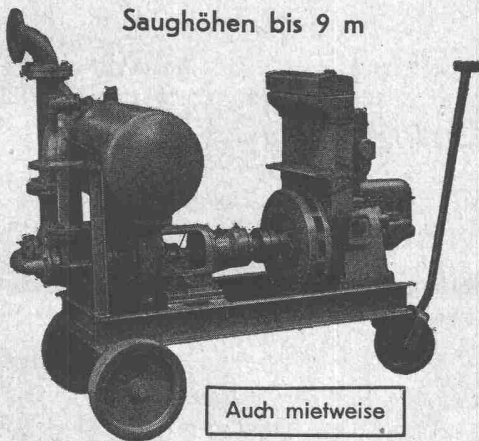
Telephon (056) 2 41 41

Selbstansaugende ventillose

Baupumpen

System „Lauchener“

Saughöhen bis 9 m



Auch mietweise

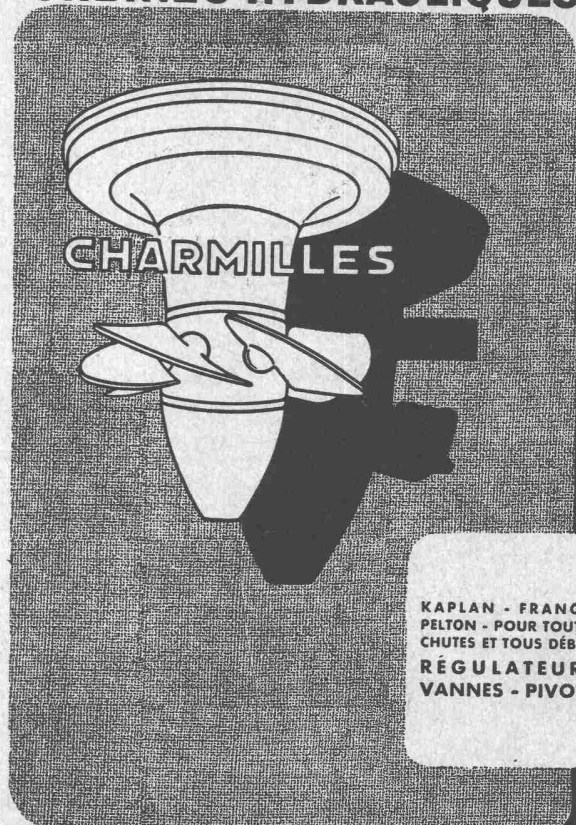
Leistungen 1—500 l/sek. Kein Bodenventil. Keine Klappe im Saugstutzen. Keine Hilfs-Vakuum-Pumpe. Jederzeitiges automatisches Ansaugen auch nach Luffeintritt im Saugrohr. Keine reibenden, sich abnützenden Dichtungsflächen, daher **störungsfrei** auch bei **Schlamm-, Sand- und Kiesförderung**.

Maschinenfabrik a. d. Sihl AG. Zürich

Gegründet 1871

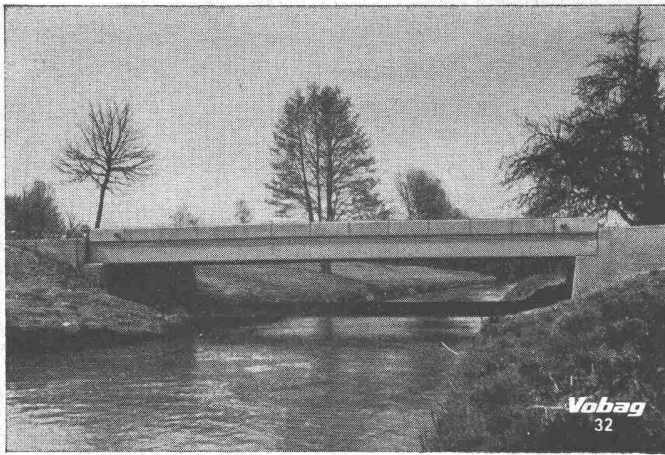
Telephon (051) 23 35 14

TURBINES HYDRAULIQUES



KAPLAN - FRANCIS
PELTON - POUR TOUTES
CHUTES ET TOUTS DÉBITS
RÉGULATEURS
VANNES - PIVOTS

ATELIERS des CHARMILLES SA. GENÈVE



Vobag

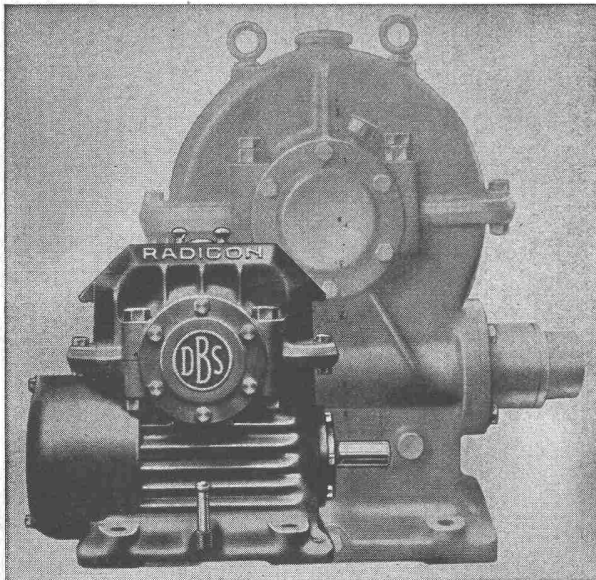
AG. für vorgespannten Beton
und Zementwarenfabrik

Spezialfirma für hochwertige Betonwaren
für alle Zwecke

Büros, Fabrik und Lager in Adliswil-Zürich
Tel. (051) 91 68 44

Brücke aus Fertigelementen (Bauzeit 1 Tag)

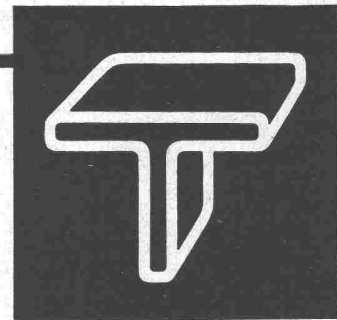
Verwenden Sie
DAVID BROWN
RADICON SCHNECKENGETRIEBE



Sonderkühlung, Oelumlaufrschmierung für Getriebe und Lager. David Brown Schneckenform, hohe Leistung und Wirkungsgrad bei kleinsten Abmessungen, niedrigerer Preis als für gewöhnliche Schneckengetriebe gleicher Leistung, zuverlässig, geräuschlos.

Gangbarste Grössen und Uebersetzungen ab Lager des Vertreters:

W. EMIL KUNZ POSTFACH ZÜRICH 27
Gotthardstrasse 21 — Tel. (051) 25 29 10



Blech-Arbeiten
Schweiss-
Konstruktionen
Presswerk

GEBR. TUCHSCHMID AG.
FRAUENFELD

FRAUENFELD TEL. (054) 72471
ZÜRICH TEL. (051) 232301



Knotenpunktverbindung für hölzerne Tragwerke



R. RIGLING & CO.
Holzkonstruktionen

Hallen
Fabrikbauten
Treppenbau

Zürich-Oerlikon

Leutschenbachstr. 44
Telephon (051) 46 82 25

Briefadresse: Postfach Zürich 50

GLASDÄCHER

KITTLLOSE

mit Bleibanden oder Aluminiumprofilen.

Vordächer, Satteldächer, Sheddächer, senkrechte Verglasungen an großen wie kleinen Objekten.

Korrosionssichere Konstruktion mit spannungsfreier Fassung der Gläser.

Ausführung auf Holz, Eisen und Beton.

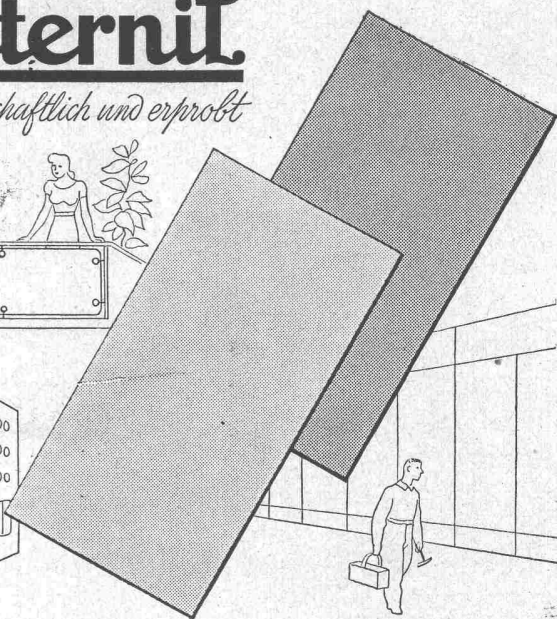
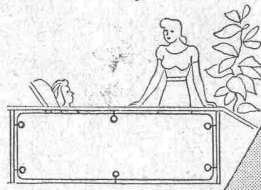
Umdecken bestehender, gekitteter Glasdächer.



Zürich 2, Allmendstrasse 7
Tel. (051) 25 79 80

Eternit

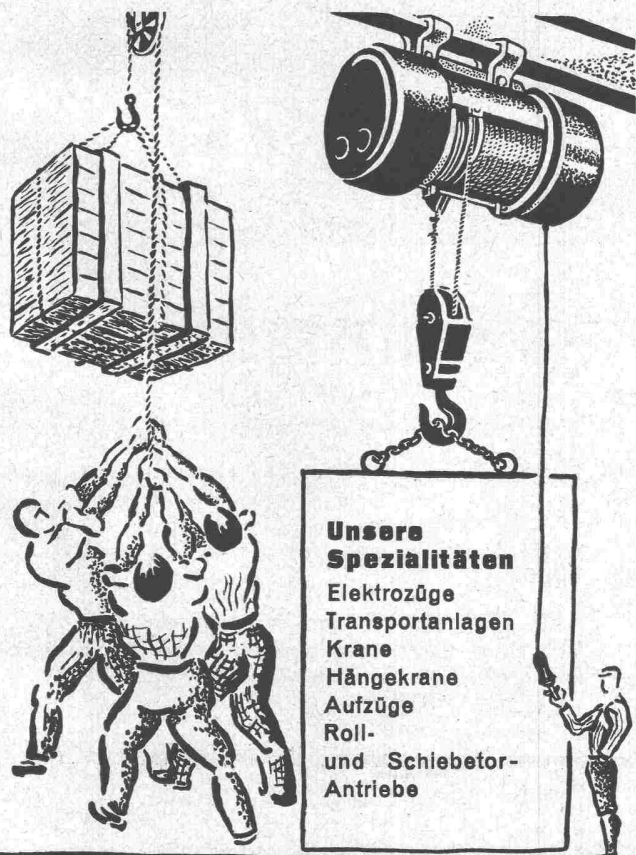
wirtschaftlich und erprobt



Platten

sind unverbrennbar, feuerhemmend, können Brände verhindern. Besonders beim Holzbau bestehen bei den Heizstellen in Badezimmern, Küchen, bei Tragöfen usw., Gefahren, die durch die Verwendung dieser Platten behoben werden können.

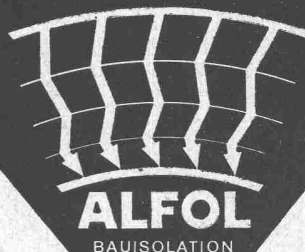
ETERNIT AG NIEDERURNEN TEL. (058) 415 55



Unsere Spezialitäten

- Elektrozüge
- Transportanlagen
- Krane
- Hängekrane
- Aufzüge
- Roll- und Schiebetr-Antriebe

UTO AUFZUG- u. KRANFABRIK A.G.
ZÜRICH-ALTSTETTEN TEL. 52 53 10

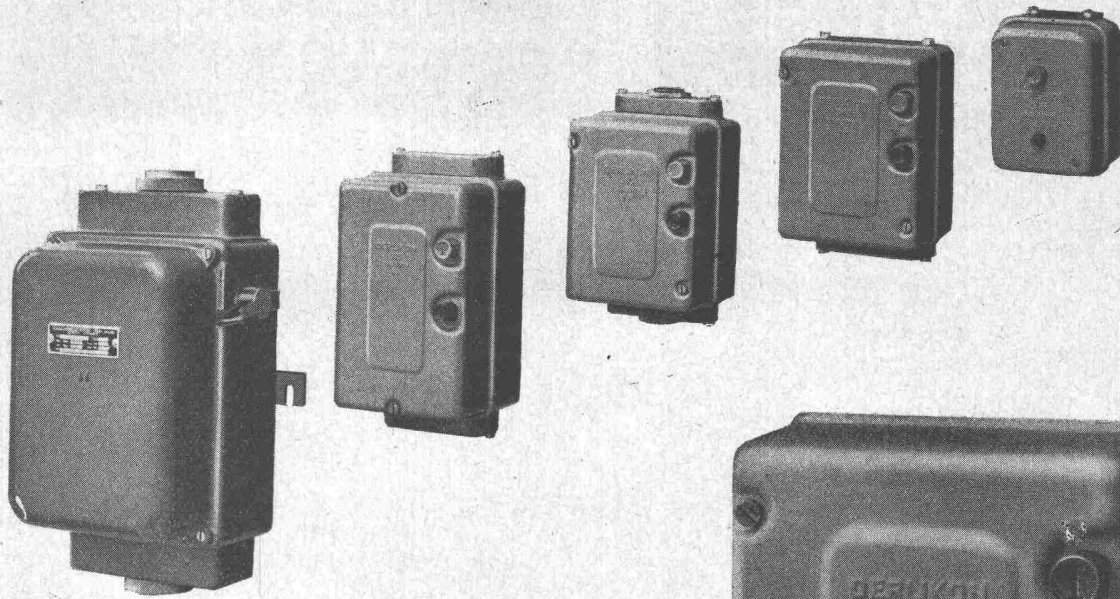


Bis 60% Brennstoff-Einsparung mit ALFOL bei kleinerem Backstein-Bedarf und gleichen Baukosten



DR. ING. M. KOENIG, INGENIEURBUREAU, ZÜRICH

Tiefenhöfe 8, Tel. (051) 23 97 50



OERLIKON

MOTORSCHUTZSCHALTER

Typen S 6—60

für Nennströme von 6 bis 60 A und Nennspannung 500 V

Diese Schalter mit thermischer Ueberstrom-Auslösung in 3 Phasen schützen Ihre Motoren zuverlässig vor Ueberlastung und ersparen Ihnen kostspielige Betriebsunterbrüche!

Sie zeichnen sich aus durch grosses Abschaltvermögen, hohe Lebensdauer, grosse Betriebssicherheit, vielseitige Verwendbarkeit und bequeme Montage.

51551 • 1

MASCHINENFABRIK OERLIKON, ZÜRICH 50 - TELEPHON 48 18 10

Bureaux in: Zürich (Tel. 23 37 30), Bern (Tel. 2 02 15), Lausanne (Tel. 22 35 51), Lugano (Tel. 2 44 97)