

Objektyp: **Advertising**

Zeitschrift: **Schweizerische Bauzeitung**

Band (Jahr): **69 (1951)**

Heft 39

PDF erstellt am: **08.08.2024**

Nutzungsbedingungen

Die ETH-Bibliothek ist Anbieterin der digitalisierten Zeitschriften. Sie besitzt keine Urheberrechte an den Inhalten der Zeitschriften. Die Rechte liegen in der Regel bei den Herausgebern. Die auf der Plattform e-periodica veröffentlichten Dokumente stehen für nicht-kommerzielle Zwecke in Lehre und Forschung sowie für die private Nutzung frei zur Verfügung. Einzelne Dateien oder Ausdrucke aus diesem Angebot können zusammen mit diesen Nutzungsbedingungen und den korrekten Herkunftsbezeichnungen weitergegeben werden. Das Veröffentlichen von Bildern in Print- und Online-Publikationen ist nur mit vorheriger Genehmigung der Rechteinhaber erlaubt. Die systematische Speicherung von Teilen des elektronischen Angebots auf anderen Servern bedarf ebenfalls des schriftlichen Einverständnisses der Rechteinhaber.

Haftungsausschluss

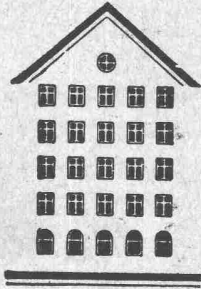
Alle Angaben erfolgen ohne Gewähr für Vollständigkeit oder Richtigkeit. Es wird keine Haftung übernommen für Schäden durch die Verwendung von Informationen aus diesem Online-Angebot oder durch das Fehlen von Informationen. Dies gilt auch für Inhalte Dritter, die über dieses Angebot zugänglich sind.

SCHWEIZERISCHE BAUZEITUNG

WOCHENSCHRIFT FÜR ARCHITEKTUR / INGENIEURWESEN / MASCHINENTECHNIK
 REVUE POLYTECHNIQUE SUISSE

ORGAN DES S.I.A. SCHWEIZERISCHER INGENIEUR- UND ARCHITEKTEN-VEREIN
 UND DER G.E.P. GESELLSCHAFT EHEMAL. STUDIERENDER DER EIDG. TECHN. HOCHSCHULE
 GEGRÜNDET 1883 VON ING. A. WALDNER / HERAUSGEGEBEN VON ING. W. JEGHER

Fenster



Kiefer Zürich

Patentanwälte
E. BLUM & Co., ZÜRICH
 Gegründet 1878 Telephon 25 16 33
 Bahnhofstrasse 31

Anmeldung von Erfindungen
 Fabrik- und Handelsmarken
 Gutachten, Prozessberatung

Tiefbohr- und Baugesellschaft A.-G. Zürich-Bern

Grundwasserfassungen • Schnellfilter System „Peter“

Sondierbohrungen - Entnahme ungestörter Bodenproben - Bohr-Pressbetonpfähle
 Kernbohrungen im Fels - Injektionen - Druckluft-Arbeiten

AUFZÜGE
 für Personen - Waren
 Speisen - Akten
 mit und ohne Feineinstellung

Gebauer
ZÜRICH
 Birmensdorferstr. 273
 Telephon 33 21 66

BERCHTOLD & Co.
 HEIZUNG • LÜFTUNG
 WARMWASSER
THALWIL

INDUSTRIE-HEIZUNG
 HEISSWASSER
 STATT DAMPF

Telephon 051/920501

Verlag

W. Jegher & A. Ostertag, Dianastrasse 5,
 Zürich / Tel. 23 45 07 / Postcheck VIII 6110
 Postadresse:
 Schweiz. Bauzeitung, Postfach Zürich 39

Bezugspreise

Einzelheft Fr. 1.65 — Abonnements:

12 Monate		6 Monate		3 Monate	
Schweiz	Ausland	Schweiz	Ausland	Schweiz	Ausland
66.—	72.—	33.—	36.—	16.50	18.—

Für Mitglieder des S. I. A., der G. E. P. und des Schweiz. Technischen Verbandes, sowie für Studierende der E. T. H. ermässigte Preis-Kategorien nach Tarif.

Anzeigen-Verwaltung

Mosse-Annoncen AG., Zürich, Limmatquai 94 / Tel. 32 68 17 / Postcheck VIII 1027

INHALT

Schweiz. Register für Ingenieure, Architekten, Techniker (RIAT) . . . 537
 Das Bürgerhaus im Kanton Uri . . . 539*
 Brückenreparaturen auf der Strecke Chur-Arosa. Von C. Mohr . . . 540*

MITTEILUNGEN

Kraftwerk Péyrat-le-Château . . . 545
 III. Kongress für Bodenmechanik und Fundationstechnik. Sicherheitslinien auf Strassen. Dampflokotiven der Deutschen Bundesbahn. Presstoffgleitlager. Zürcher Baukostenindex . . . 546
 Vortragstagung über die fertigungsgerechte Konstruktion. Mosaiken aus Ravenna. Persönliches. Rationalisierung in Baubetrieben . . . 547

NEKROLOGE

K. Winkler. E. Rathgeb . . . 547*

LITERATUR

Baukonstruktion für Architekten, von F. Hart. Erdbau, von H. Volquards . . . 547
 Compléments d'Hydraulique, par L. Escande. Vermessungskunde, von A. Heckelmann. Hilfsbuch für Mineralöltechniker, von A. F. Orlicek und H. Pöll . . . 548

VEREINE

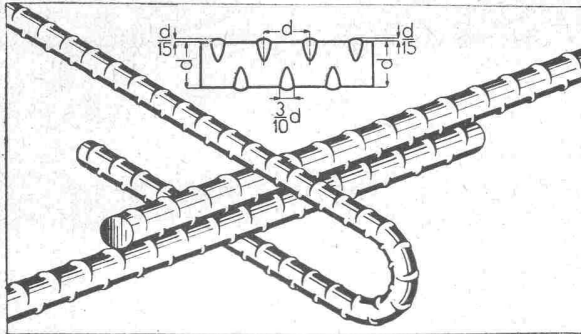
SEV Hochfrequenz-Tagung . . . 548

MONTEFORNO's

Beitrag zur Förderung der Bauläufigkeit

BOXSTAHL fast gleichpreisig wie BETONEISEN

Preiszuschlag nur: Fr. 5.50 %/o kg für \varnothing
 Fr. 8.80 %/o kg für Φ

**BOXSTAHL**

Zugfestigkeit 50/60 kg/mm ²	Zugfestigkeit 75/90 kg/mm ²
Streckgrenze 37/45 kg/mm ²	Streckgrenze 50/60 kg/mm ²
Bruchdehnung δ_{10} 20/25 %/o	Bruchdehnung δ_{10} 10/15 %/o

grösste Haftfestigkeit
 höchste Beanspruchungsmöglichkeit
 Ersparnis bis 30 %/o

Was ist BOXSTAHL?

BOXSTAHL ist ein **hochwertiger, naturharter** und daher ohne Festigkeitseinbusse schweisbarer **Elektrostahl von hoher Haftfestigkeit**.

Als im Elektroofen erzeugter und sorgfältigst hergestellter **naturharter Stahl** besitzt BOXSTAHL ein nicht traktiertes, gleichmässiges Gefüge. Seine Härte ist sehr regelmässig, sowohl über den Querschnitt als auch an der Oberfläche, im Gegensatz zu den kaltgereckten, verwundenen Stählen, die eine unregelmässige, von der Verwindung herrührende Verfestigung aufweisen.

Profilgestaltung: ihre Vorteile

Das Profil von BOXSTAHL ist **rund**. Die Haftfestigkeit von BOXSTAHL wird durch mild geformte, im Abstand des Durchmessers versetzt angeordnete Querrippen auf ein Mehrfaches der Haftfestigkeit von glatten Rundeisen erhöht.

Die Wirksamkeit des BOXSTAHLs im einbetonierten Zustand beruht auf seinem **runden Profil** (keine konkaven Flächen!) und auf seinen Querrippen, die einen eng verteilten Widerstand **senkrecht zur Kraffrichtung ausüben**, im Gegensatz zu den verwundenen Stählen, bei welchen seitliche Keilwirkungen eintreten. BOXSTAHL ist daher ein **Stahl von hoher Haftfestigkeit bei gleichzeitig geringster Sprengwirkung**.

Dank der Vermeidung einer unerwünschten Sprödigkeit des Materials und von schroffen Querschnittsübergängen bei der Gestaltung der Querrippen ist es gelungen, die Ermüdungsfestigkeit des BOXSTAHLs in bautechnisch durchaus genügenden Grenzen zu halten.

Alleinhersteller:

MONTEFORNO · Stahl- und Walzwerke AG. · **BODIO**
 Lieferung durch den Eisenhandel

Der vielseitige Bodenbelag:

Parkett

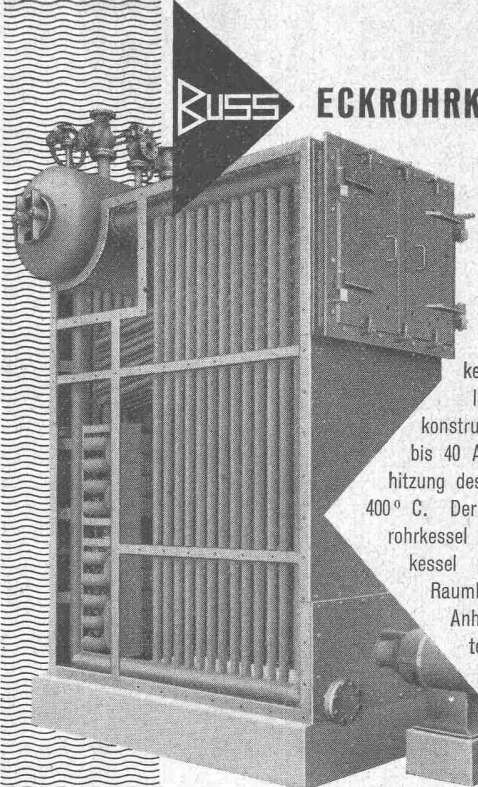
dauerhaft/widerstandsfähig/
 unempfindlich gegen Schlag
 und Druck/elastisch/schall-
 dämpfend... dies sind nur
 einige der hauptsächlichsten
 Eigenschaften, welche den
 Parkett zum vielseitigsten
 Bodenbelag werden liessen,
 den es heute gibt.





**Transformatoren
Anlass- und Regulier-Widerstände
Signalglocken**

HANS GLOOR / FABRIK ELEKTRISCHER APPARATE / ZÜRICH 50 (OERLIKON)
Telephon (051) 46 83 50



BUSS ECKROHRKESSEL

Ein moderner Wasserrohrkessel mit natürlichem Umlauf, konstruiert für Drücke bis 40 Atü und Überhitzung des Dampfes bis 400° C. Der «BUSS»-Eckrohrkessel ist ein Leichtkessel mit geringem Raumbedarf, kurzer Anheizzeit und guten Reinigungsmöglichkeiten. Alleinige Baurechte für die Schweiz

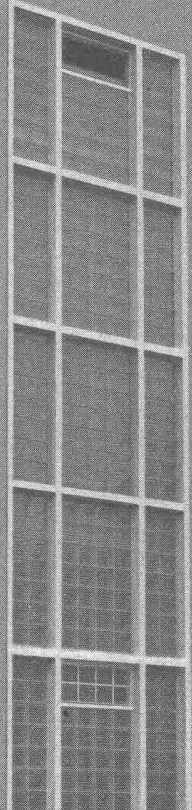
BUSS A.G. BASEL / Pratteln
Abteilung Kesselbau



**Leichtmetall-Türen
Schaufenster-Anlagen**

die bewährten und dauerhaften Produkte für Ihre Betriebe

Keller & Co. AG., Klingnau Tel. 056/51177



GLASBETON-
OBERLICHTER

MODERNE
GLASWÄNDE

GRESSLY & CO. GLASHANDEL · GLASBAU
GEGR. UM 1615 SOLOTHURN TEL. 065/2 22 37

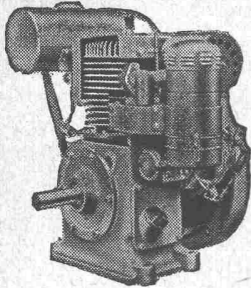
GLASDÄCHER

in kittlosem System „KULLY“

GLASDACHWERKE OLTEN
 A. KULLY, Dipl.-Ing., OLTEN TEL. 53901 und 02
 GEGRÜNDET 1854

Douglas Benzin-Motoren

Einzylinder Viertakt luftgekühlt Fliehkraftregler
 Handgas-Regulierung



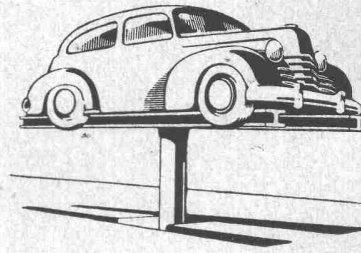
4-5 PS }
 5-6 PS } 1500 U/min
 6-7 PS }

AKSA AG., Zürich

Ingenieurbureau

Rennweg 35 Tel. (051) 23 19 28

Schon beim PLANEN



eines Garagebaues sollten Sie die

BECKER-LIFT-
 Einbaupläne zur Verfügung haben.

Wir beraten Sie gerne und kostenlos.

BECKER-LIFTE bis 15 000 kg Tragkraft und Spezialkonstruktionen für Volkswagen. Günstige Preise!

Fabrikvertreter:

L. H. KAPP & CO., ZÜRICH, Konradstrasse 32, Tel. 25 69 96

PATENTE

MODELLE, MUSTER, MARKEN
 etc.
 in allen Ländern

NAEGELI & Co., BERN

Patentanwälte, Bundesgasse 16

Metallwarenfabrik

Dietikon AG.

Dietikon



Drahtbinde-

Werkzeuge «Rapid»

Wurfsiebe und Gewebe

Ziergitter aller Art

Drahtbinder und -geflechte



Ventilations-Anlagen

nach eigenen Entwicklungen.
 Sämtliche lufttechnischen Anlagen für Industrie und Gewerbe.
 Verlangen Sie unseren Besuch, wir beraten Sie gerne.

**Luftheizungen
 Klima-Anlagen**

VENTILATOR A.G. STAEFA

Staeefa bei Zürich, Tel. 93.01.36
 Spezialisiert seit 1890



Die neuen Unterputz-Kippschalter
Serien 7140 / 7540



Adolf Feller AG. Horgen Fabrik elektrischer Apparate





SIEGWART-GLAS
Schweiz. Glasindustrie
Siegwart & Co. A.-G.

Küssnacht



am Rigi

SIEGWART
Telephon (041) 8113 33



GLASZIEGEL

aller Art

GLASBAUSTEINE

System Falconnier



Neuzeitliche
Baumaschinen
und
Spezialfahrzeuge

Raupenbagger

Radbagger

Raupenraktoren
mit allen Zusatzausrüstungen

Ladeschaufeln
auf Rädern und Raupen

Kräne
auf Rädern und Raupen

Motorkipper

Lastwagenkipper
mit Muldeninhalten von 3-19 m³
mit Tragflächen von 6-30 t






Robert Aebi & Cie AG Zürich

Baumaschinen und Spezialfahrzeuge

Uraniastrasse 31/33
Telephon (051) 23 17 50

Zweigniederlassungen in Genf und Zollikofen

H. HEER & CO., OLTEN

Telephon (062) 540 29



**Fabrik für gelochte,
gepresste,
gehämmerte Bleche**

Blech-Konstruktionen



Zäune

in Holz, Eisen u. Draht-
geflecht liefert als
Spezialität

K. FRÜH, WALLISELLEN/Zch.

Fabrik für Holzbau und Einfriedungen

Telephon (051) 93 20 16

Verlangen Sie unverbindliche Offerte oder Besuch

Elektronische Apparate in **Spitälern, Laboratorien und Forschungsstätten** verlangen stabile Netzspannungen. Diese werden mit einer Genauigkeit von

1‰

sichergestellt durch

SORENSEN

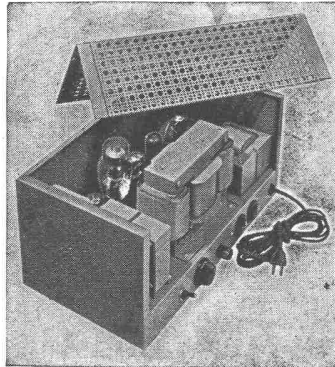
Spannungs-Regler

Anwendbar für

Verbraucher von

150 bis 45 000 VA

ein- und dreiphasig. Phasenspannung 110 oder 220 Volt

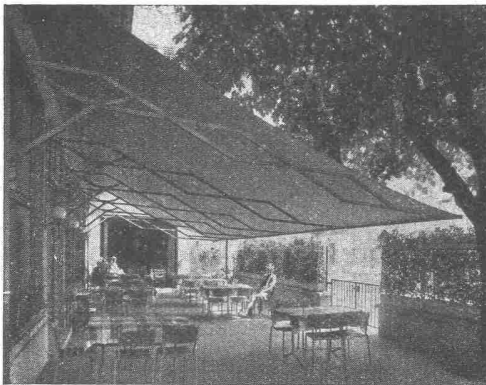


Generalvertreter für die Schweiz:



ARDAG
ZÜRICH,

Ingenieurbüro Gartenstr. 26
Tel. (051) 27 43 93, Postf. 39



Schenker-Storen

Schönenwerd (Sol.) Tel. (064) 3 13 52

Vertretungen: Zürich: Tel. (051) 32 65 60
Basel: Tel. (061) 2 93 81
Luzern: Tel. (041) 2 99 68
Lausanne: Tel. (021) 3 45 47
Lugano: Tel. (091) 2 22 13

Hülsen-Steinschraube «Abel»

zur Befestigung von Fensterrahmen, Türrahmen etc.

Anwendung: Schraube in die eingemauerte Hülse stossen. Nach zwei Umdrehungen mit dem Schraubenzieher sitzen Schraube und Rahmen unverschiebbar fest. Enorme Zeitersparnis.

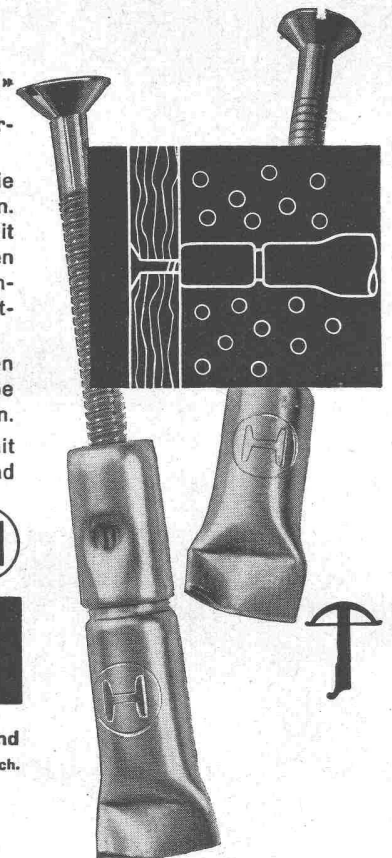
Sogar bei schlecht versetzten Rahmen kann die Schraube schräg eingestossen werden.

Ausführung: 60 mm Hülse mit Schrauben von 55, 65 und 80 mm Länge



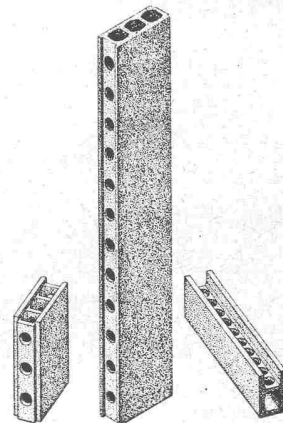
Hess & Cie.

Drahtzieherei, Metallwaren- und Nagelfabrik · Pilgersteg, Rüti Zeh.
Tel. (055) 2 35 22



Verkauf nur durch Wiederverkäufer

Baukork-Fassadensteine bieten hohe Isolierung und grossen Raumgewinn



Baukork A.G.

Verkaufsbüro Zürich Gotthardstr. 61

Tel. (051) 23 80 12 und 23 92 10