

Objektyp: **Advertising**

Zeitschrift: **Schweizerische Bauzeitung**

Band (Jahr): **69 (1951)**

Heft 40: **Sonderheft zur 62. Generalversammlung des S.I.A., Lausanne 5.-7. Okt. 1951**

PDF erstellt am: **12.07.2024**

Nutzungsbedingungen

Die ETH-Bibliothek ist Anbieterin der digitalisierten Zeitschriften. Sie besitzt keine Urheberrechte an den Inhalten der Zeitschriften. Die Rechte liegen in der Regel bei den Herausgebern. Die auf der Plattform e-periodica veröffentlichten Dokumente stehen für nicht-kommerzielle Zwecke in Lehre und Forschung sowie für die private Nutzung frei zur Verfügung. Einzelne Dateien oder Ausdrucke aus diesem Angebot können zusammen mit diesen Nutzungsbedingungen und den korrekten Herkunftsbezeichnungen weitergegeben werden. Das Veröffentlichen von Bildern in Print- und Online-Publikationen ist nur mit vorheriger Genehmigung der Rechteinhaber erlaubt. Die systematische Speicherung von Teilen des elektronischen Angebots auf anderen Servern bedarf ebenfalls des schriftlichen Einverständnisses der Rechteinhaber.

Haftungsausschluss

Alle Angaben erfolgen ohne Gewähr für Vollständigkeit oder Richtigkeit. Es wird keine Haftung übernommen für Schäden durch die Verwendung von Informationen aus diesem Online-Angebot oder durch das Fehlen von Informationen. Dies gilt auch für Inhalte Dritter, die über dieses Angebot zugänglich sind.

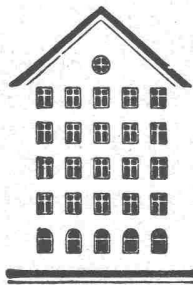
SCHWEIZERISCHE BAUZEITUNG

WOCHENSCHRIFT FÜR ARCHITEKTUR / INGENIEURWESEN / MASCHINENTECHNIK

REVUE POLYTECHNIQUE SUISSE

ORGAN DES S. I. A. SCHWEIZERISCHER INGENIEUR- UND ARCHITEKTEN-VEREIN
UND DER G. E. P. GESELLSCHAFT EHEMAL. STUDIERENDER DER EIDG. TECHN. HOCHSCHULE
GEGRÜNDET 1883 VON ING. A. WALDNER / HERAUSGEGEBEN VON ING. W. JEGHER

Fenster



Kiefer Zürich



WALO BERTSCHINGER

BAUNTERNEHMUNG ZÜRICH

*Eisenbahn
Industrieböden
Strassenbau*

MD

Sonderheft

zur 62. Generalversammlung
des S. I. A.

Lausanne, 5. - 7. Okt. 1951

INHALT

Die EPUL. Von A. Stucky	549*
Pivots pour turbines hydrauliques. Par J. Chappuis	553*
Landwirtschaftl. Schule bei Moudon. Arch. M. Piccard	555*
Halle für das Comptoir Suisse. Arch. Ch. & Ch. F. Thévenaz und Ing. M. Cosandey	558*
Leichtmetall im Hochbau. Von W. Stadelmann	560*
Nouvelles constructions de la Banque Cantonale, Lausanne. Arch. Théve- naz, Brugger, Maillard	566*

**Glasfasern AG.
Zürich u. Lausanne**



VETROFLEX

ISOLIERUNG

altert
nicht

Das ideale Isoliermaterial
brennt nicht,
fault nicht,
anorganisch,
nicht hygroskopisch,
größte Wirtschaftlichkeit

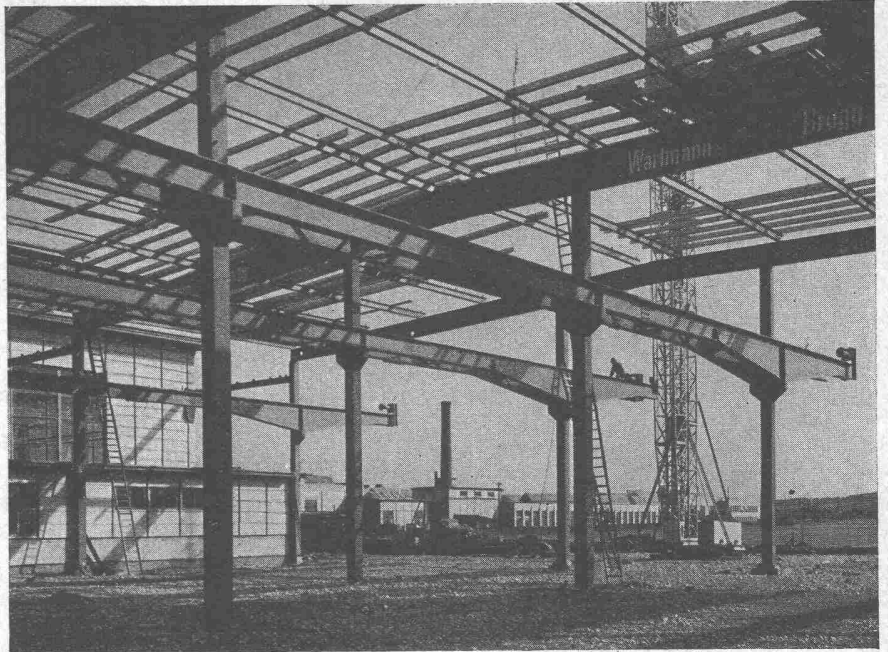


gegen
Wärme
Kälte
Schall

Bau und Industrie

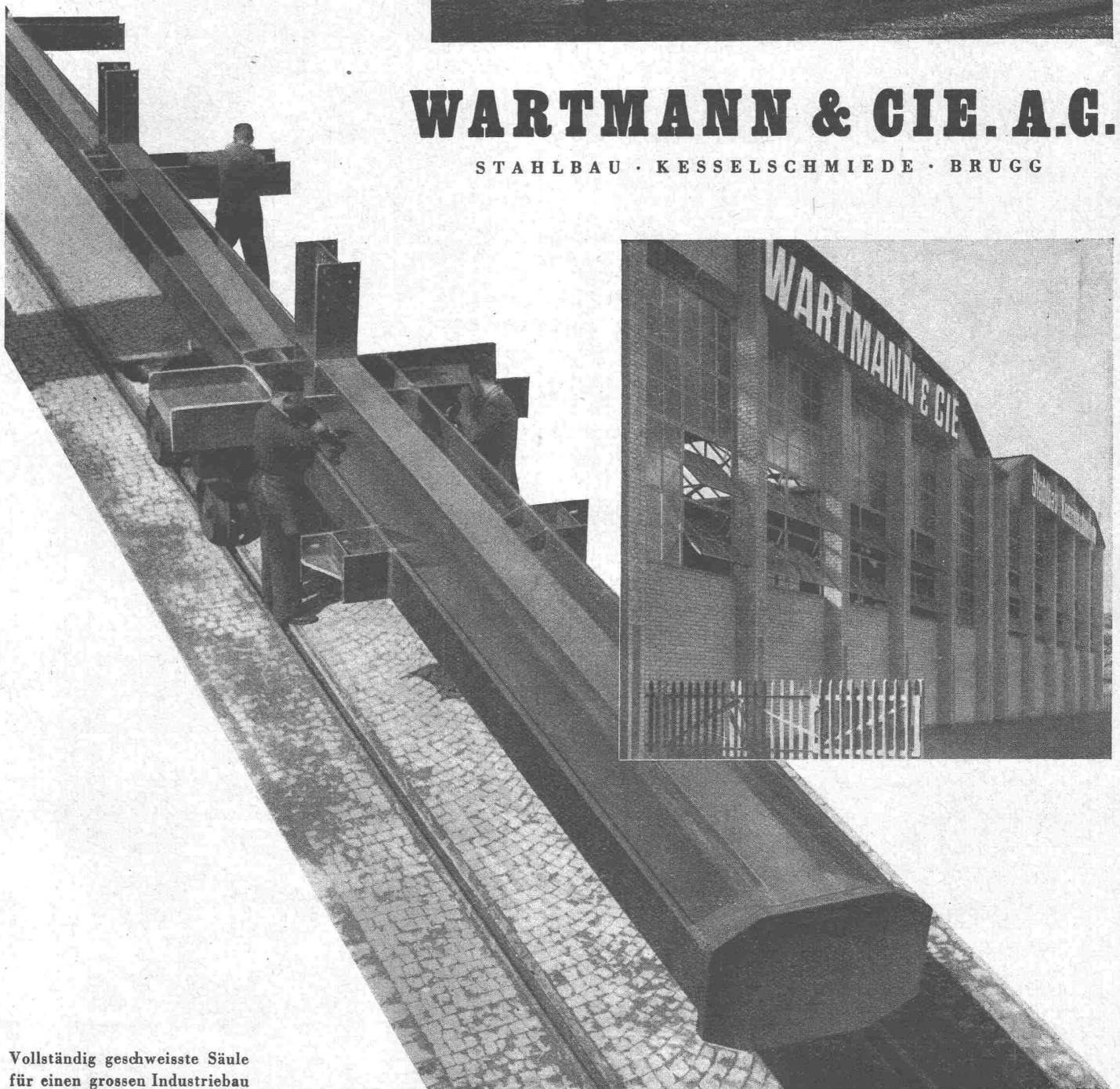
größtmögliche
Schallabsorption
Schallkonditionierung
in Theatern, Kinos,
Konferenzsälen,
Restaurants usw.

Die spezialisierte Fachfirma bietet Gewähr für wirtschaftlichste Koordination von Projekt, Herstellung und Montage



WARTMANN & CIE. A.G.

STAHLBAU · KESSELSCHMIEDE · BRUGG



Vollständig geschweisste Säule für einen grossen Industriebau

VESI

Verband der selbständig praktizierenden Bauingenieure des Kantons Zürich

Projektierungen - Bauleitungen - Beratungen - Expertisen

Mitglieder des «VESI» sind Absolventen einer technischen Hochschule schweizerischer Nationalität mit umfassender praktischer Erfahrung. Sie beraten Bauherren der privaten und öffentlichen Hand, Architekten und Unternehmer in technischen und wirtschaftlichen Fragen und übernehmen die Projektierung, Detailberatung und Bauleitung von Hoch- und Tiefbauten sowie schwierige Berechnungen und Gutachten. Objektiv nach wissenschaftlichen Gesichtspunkten urteilend und unabhängig in der Wahl der Baustoffe oder Lieferanten, wahren sie die Interessen der Bauherrschaften am vollkommensten.

J. Bucher, Zürich 6

Riedflistrasse 3
Tel. 26 49 66

H. Châtelain, Zürich 1

i. Fa. Schellenberg & Châtelain,
Hoch- und Tiefbau, Eisenbeton,
Holz- und Stahlbau
Sihlstrasse 55
Tel. 25 60 04

Ch. Chopard, Zürich 1

Hoch- und Tiefbau, Eisenbeton-,
Stahl- und Holzbau
Bahnhofstrasse 72
Tel. 23 83 25

Hans Eichenberger, Zürich 1

Wasserbau, Tiefbau, Wasserkraft-
anlagen, Eisenbeton
Weinbergstrasse 17
Tel. 28 38 78

W. Groebli, Zürich 1

Industriebau, Eisenbeton- und
Tiefbau
Pelikanstrasse 6
Tel. 27 05 96

E. Honegger, Zürich 2

Hoch- und Tiefbau
Bürglistrasse 23
Tel. 25 00 75

A. Keller, Zürich 1

Eisenbeton für Hoch- und Tief-
bau
Seilergraben 7
Tel. 24 54 25

Adolf Meier, Wädenswil

Eisenbeton-, Stahl- und Holz-
konstruktionen
Eidmattstrasse 25
Tel. 95 66 47

J. Nadler, Zürich 2

Wasserkraftanlagen, Holzbau,
Industriebau
Genferstrasse 8
Tel. 23 02 54

R. A. Naef, Zürich 2

Hoch- und Tiefbau
Gartenstrasse 19
Tel. 27 70 40

W. Naegeli, Winterthur

Eisenbeton-, Tief- und Wasser-
bau, Abwasserklärung
Stadthausstrasse 39
Tel. 2 25 40

F. Pfeiffer, Zürich 6

Eisenbeton, Wasser- und Tiefbau
Frohburgstrasse 60
Tel. 26 45 52

W. Pfeiffer, Winterthur

Eisenbeton und Wasserbau
Turnerstrasse 1
Tel. 2 65 29

E. Rathgeb, Zürich 6

Hoch- und Tiefbau
Eisenbeton, Stahl und Holz
Stampfenbachstrasse 63
ab 1. 12. 51: Wasserwerksstrasse 8
Tel. 28 38 92

W. Ruckstuhl, Winterthur

i. Fa. Nabholz & Ruckstuhl
Hoch- und Tiefbau, Eisenbeton,
Stahlbau, Strassenbau
Merkurstrasse 25
Tel. 2 75 10

E. Schubiger, Zürich 7/44

Eisenbeton-, Holz- und Stahlbau
Gladbachstrasse 85
Tel. 24 28 12

L. Simmen, Zürich 7/32

i. Fa. L. Simmen & P. Keller
Hoch- und Tiefbau, Eisenbeton-,
Stahl- und Holzbau, Strassenbau
Kasinostrasse 3
Tel. 34 09 88

P. E. Soutter, Zürich 7/53

Hoch- und Tiefbau
Eisenbeton, Stahl und Holz
Witikonstrasse 204
Tel. 32 66 72

Dr. sc. techn. E. Staudacher, Zürich 8

Hoch- und Tiefbau, Wasserbau,
Eisenbeton, Stahl, Holz
Falkenstrasse 13
Tel. 34 24 33

F. Tausky, Zürich 6

Eisenbeton-, Stahl- und Holzbau,
Industriebau
Winkelriedstrasse 20
Tel. 26 41 85

F. Zehntner, Zürich 1

Hoch- und Tiefbau
Limmatquai 4
Tel. 32 04 41

Sekretariat: Merkurstrasse 25, Winterthur - Telephon (052) 275 10

VESI-Normen zu beziehen beim Sekretariat des S. I. A.
Beethovenstrasse 1, Zürich 2

QUIET MAY

ist und bleibt der Oelbrenner
für höchste Ansprüche

Rund 8000 Anlagen in der Schweiz
zeugen für seine Qualität und Lei-
stungsfähigkeit

Reines Schweizerfabrikat

Eigene Service-Stellen

Zürich - Aarau - Basel - Bern - Biel
Chur - Horgen - Küsnacht - Lau-
sanne - Lugano - Luzern - Neu-
châtel - St. Gallen - Solothurn
Thun - Wallisellen - Winterthur

Ing. W. Oertli AG. Zürich
Tel. 34 10 11/13



Kennen Sie die vielseitige Verwendung von

Chlorcalcium?

Chlorcalcium wird mit Erfolg angewendet:

In der Industrie:

- Zubereitung von Kühlflüssigkeiten (Eis-Fabrikation).
- Staubbekämpfung von Kohle.
- Reinigung von Kohle (durch Flotation).
- Entwässern von Gasen und Austrocknen von Räumen.
- Fabrikation von Klebstoffen.
- Behandlung von Milch in Käsereien.
- Zementfabrikation.

Bei öffentlichen Arbeiten:

- **Land- und Verkehrsstrassen**
Herstellung und Unterhalt von Strassen aus Lehm- oder Kaltwalz-
makadam, von kleineren Wegen, Gehwegen von Wohnkolonien, Gärten,
Messen und Ausstellungen. Haltbares Ausbessern der Schlaglöcher;
Ausfüllen der Pflasterfugen.
- **Staubbekämpfung**
auf allen Aschenbahnen und ungeteerten Strassen, Wegen, Fahrrad-
bahnen, Park-, Sport- und Spielplätzen.
- **Behandlung des Betons**
Beschleunigung des Bindevorganges, des Erhärtens und der Entfer-
nung der Verschalungen. Verhütung von zu schnellem Trocknen.
- **Tennisplätze**
Unterhalt des Belages und Verhinderung der Staubbildung.
Wegfall des täglichen Besprengens.

In Gegenden mit rauhem Klima:

- Unterhalt der Strassen während des Winters.
- Behandlung des Streusandes zur Verbesserung der Haftung auf dem Glatteis.
- Rasches Schmelzen von Schnee und Glatteis.
- Auftauen von Abwässerleitungs-Einsteigeschächten, Kanalisationen, Weichen.
- Betonarbeiten bei mässigem Frost.
- Behandlung gegen das Einfrieren der vor dem Transport gewaschenen Kohle.
- Herstellung von Backsteinen bei Frostwetter.

Chlorcalcium wird geliefert:

- entweder gegossen in einem einzigen Block von 72/75 % CaCl_2 und verpackt in Eisenblechtrommeln von 385 kg.
- oder in Schuppenform von 77/80 % CaCl_2 und verpackt in Eisenblechtrommeln von 200 kg oder 50 kg.

Für weitere Auskünfte und Bestellungen wende man sich an:

Schweizerische Sodafabrik · Basel

Jacob Burckhardtstrasse 84



Telephon (061) 5 68 76

Terrassenbeläge

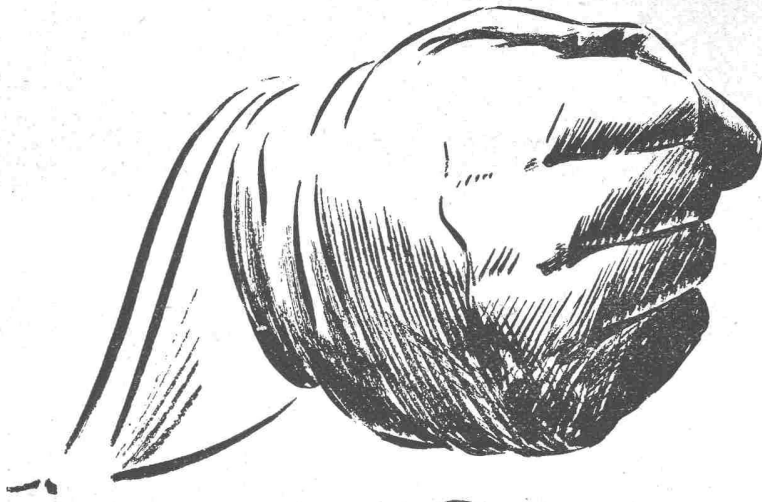
begehbare, strapazierfähige Schutzbeläge über wasserdichten Flachdach- und Terrassen-Isolationen erstellen als Spezialität

MEYNADIER



Loose SWB Zürich

Meynadier & Cie. AG., Zürich, Vulkanstrasse 110, Telephon 522211 Bern, Murtenstrasse 36, Tel. 290 51



Kombinationen

Hand...

*Es liegt auf der Hand...
in diesen Punkten*

Serien-Spültische

Einzel-Spültische

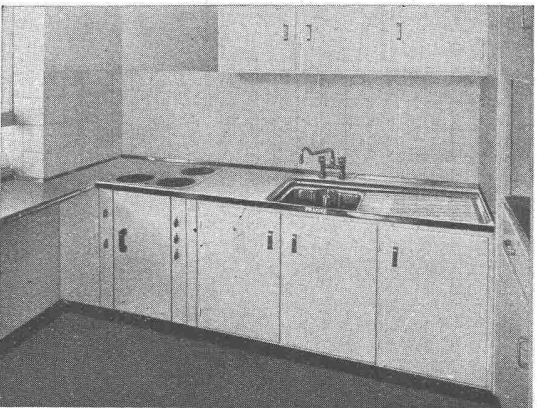
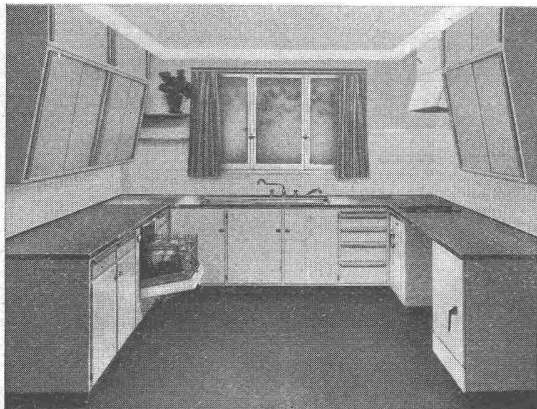
heisst es klug und arbeitsfördernd disponieren! Ihr Kunde will den maximalen Gegenwert für seine Franken. Qualität, Formschönheit und technisch einwandfreie Lösungen sind Punkte, auf die ihr Kunde besonders achtet...

Verkaufsfördernde Unterstützung durch fachmännische Beratung, geeignete Werbemittel und ein überzeugendes Produkt, das ist es, was ich Ihnen biete — das ist mein Kundendienst.

Verlangen Sie bitte unverbindliche Offerte oder den Besuch meiner Vertreter.

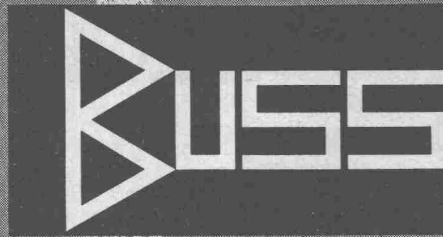
**WALTER FRANKE
AARBURG/AARG.**

SPEZIALFABRIK FÜR KOMBINATIONEN
UND SPÜLTISCHE - TELEPHON 062/73555



LIEFERUNG DURCH DIE KONZESS. SANITÄR-INSTALLATEURE UND GROSSISTEN DER SANITÄR-BRANCHE

STAHLHOCHBAU STAHLWASSERBAU KESSELBAU



STAHLSCHELETTBAUTEN

SENDETÜRME

ROHRKONSTRUKTIONEN

LEITUNGSMASTE

KITTLOSE OBERLICHTER

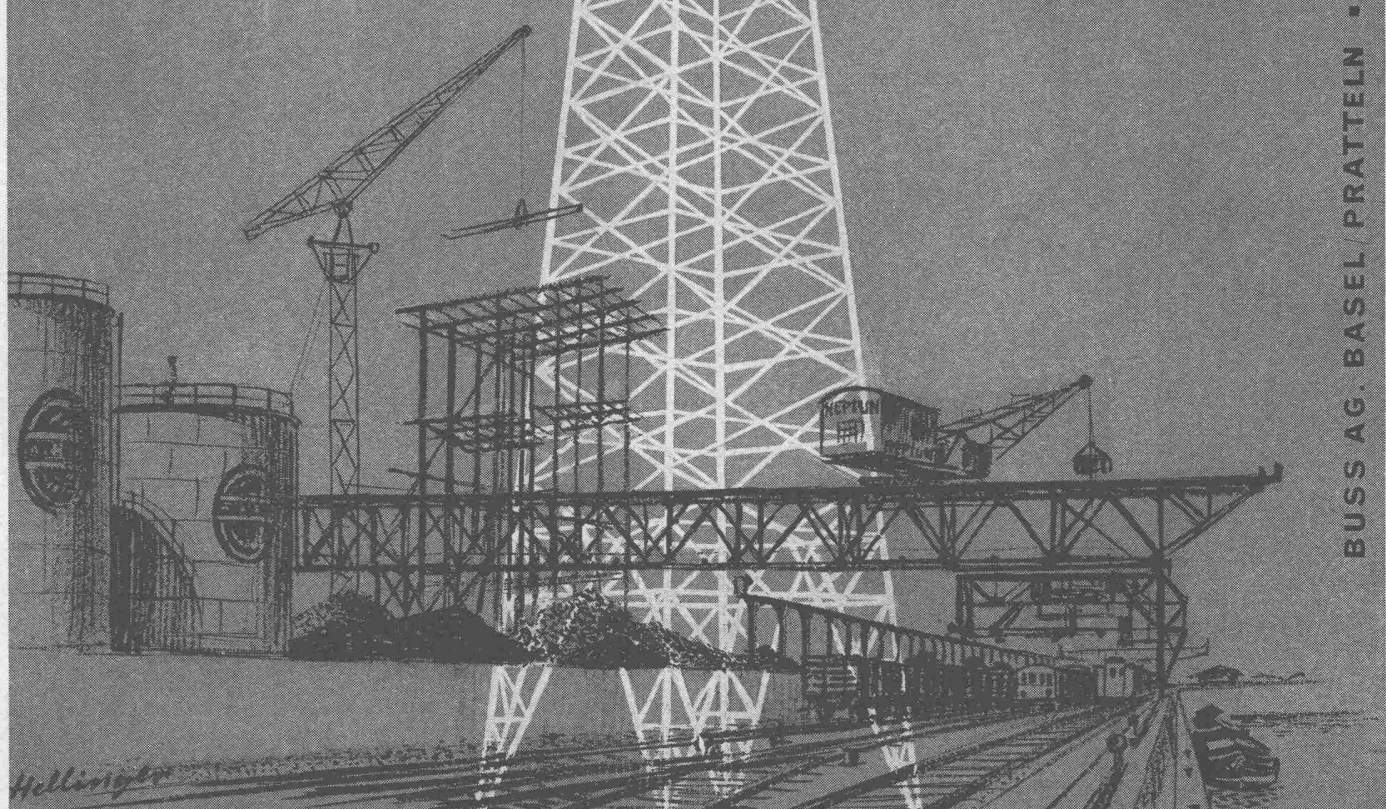
STAUWEHRSCHÜTZEN

GASSPEICHER

DRUCKLEITUNGEN

GROSSTANKANLAGEN

VERLADEBRÜCKEN



BUSS AG. BASEL PRATTELN • STAHLBAU, KESSEL-, MASCHINEN- UND APPARATEBAU

Zürich Luzern St. Gallen Basel Bern
Biel Lausanne Martigny Genf Bellinzona



Seit 1899
immer wieder

und überall in der ganzen
Schweiz HG-Baumaterialien
zu vorteilhaften Bedingungen

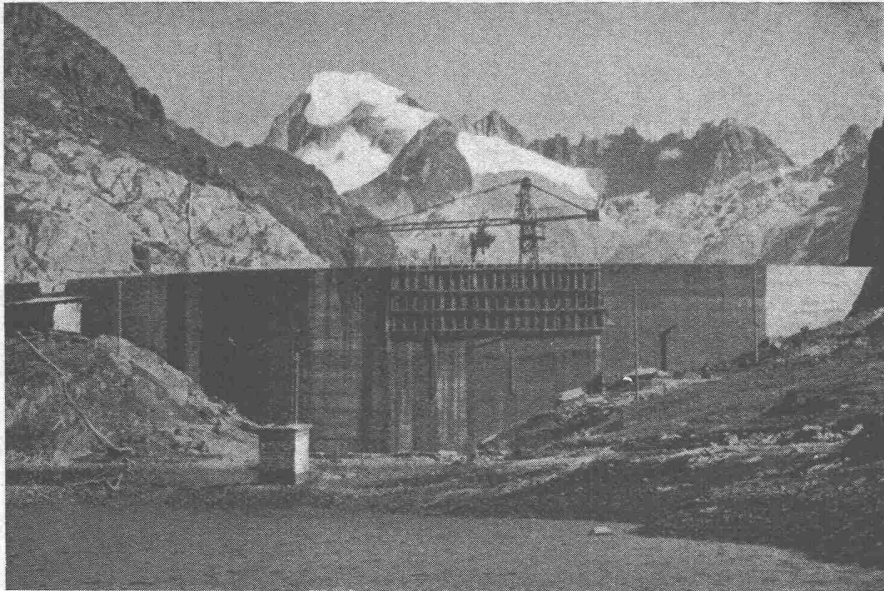
HANDELSGENOSSENSCHAFT

des Schweizerischen Baumeisterverbandes

LUFTPORENBETON

mit den Air-entraining-Zusätzen

FRO-BE & FRIOPLAST



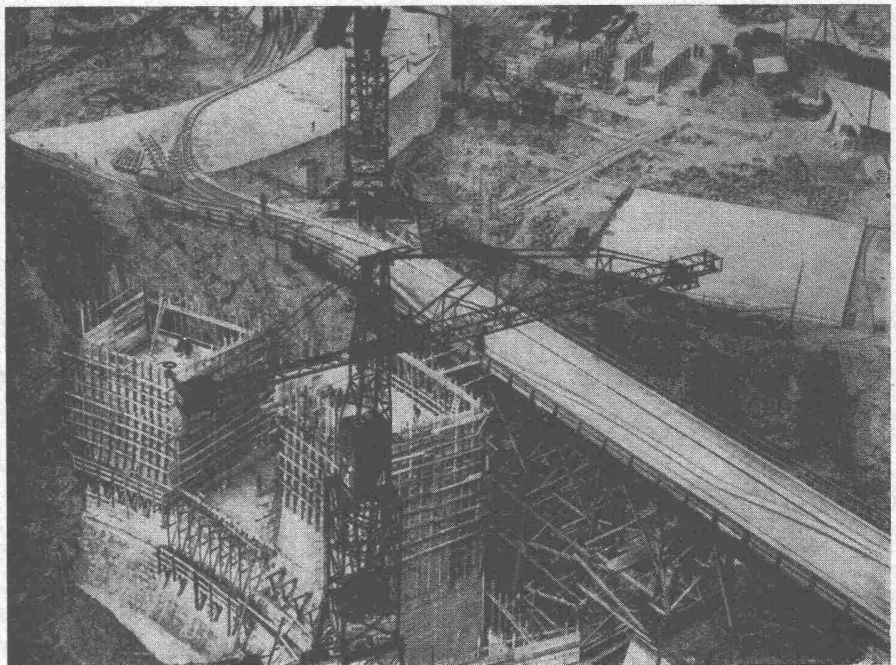
Staumauer Totensee

KRAFTWERK HANDECK II

Staumauern Totensee und
Mattenalp-Gauli mit
FRO-BE-Zusatz erstellt

BARRAGE D'AUSSOIS (Frankreich)

75 000 m³ Luftporenbeton
mit FRIOPLAST-Zusatz
erstellt. — Bauherrschaft:
Electricité de France —



Technische Beratung, Referenzen und Literatur durch

KASPAR WINKLER & CO. • Zürich 48

Fabrik für chemische Baustoffe

Telephon (051) 52 53 43





Innere Türen der Halle des Casino Bern

SECURIT KRISTALLGLAS TÜREN



OHNE RAHMEN



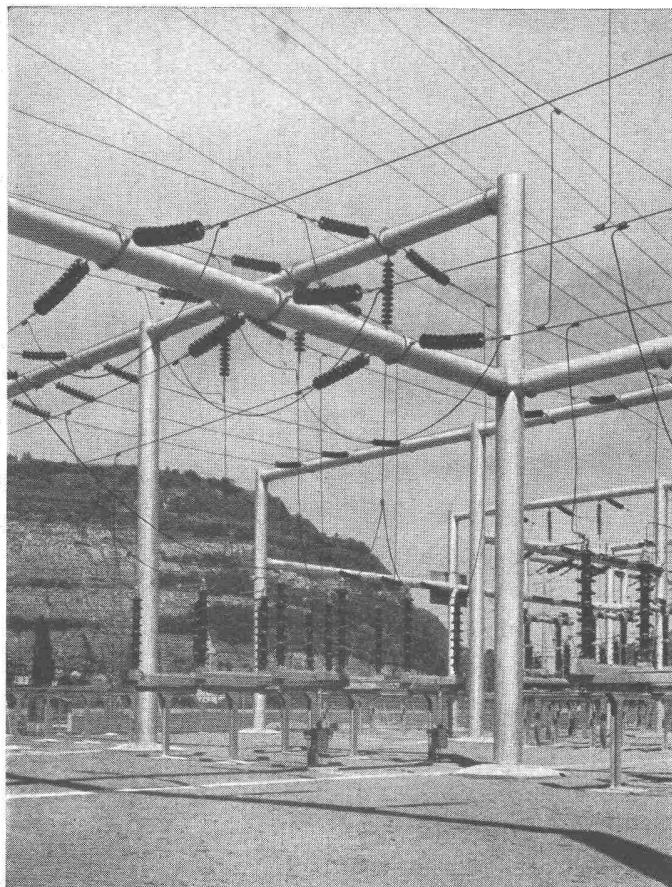
PROJEKTIERUNG UND AUSFÜHRUNG
JEDER TÜRANLAGE



SECURIT A. G. GENÈVE

CHENE-BOUGERIES

TEL. (022) 6 08 50



GIOVANOLA MONTHÉY

PONTS

CHARPENTES

CHAUDRONNERIE

MÉCANIQUE

SERRURERIE

**TURBINES
HYDRAULIQUES**

vevey



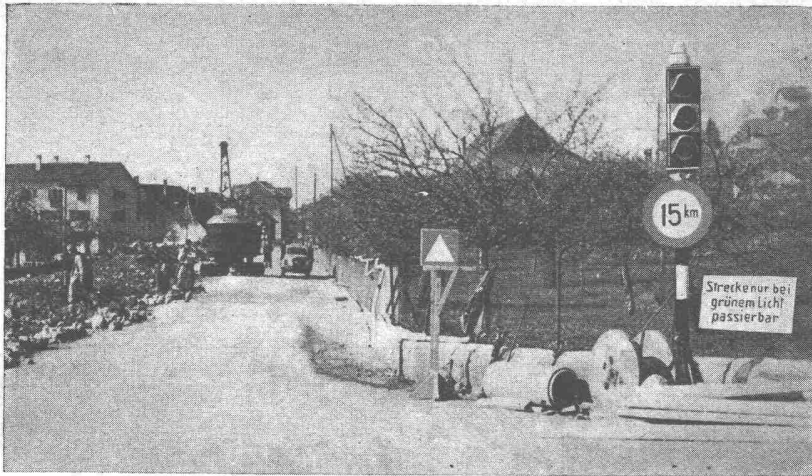
vevey 2455

Usine de Lavey, roue Kaplan de 33'650 ch.

Ateliers de Constructions Mécaniques de Vevey S.A.
Vevey/Suisse

Equipements complets pour l'utilisation des chutes d'eau.

1424



Strassenbau und -verkehr

vertragen sich nur in den seltensten Fällen. Unternehmer und Fahrzeuglenker leiden gleichermassen unter den bei Bauarbeiten entstehenden schlechten Verkehrsverhältnissen. In solchen Fällen können die transportablen Signal-Anlagen, die den Strassenverkehr bei Baustellen automatisch zur Zufriedenheit aller regeln, sehr gute Dienste leisten. Verlangen Sie die orientierende Broschüre über transportable Verkehrsregelungs-Anlagen vom Hersteller.

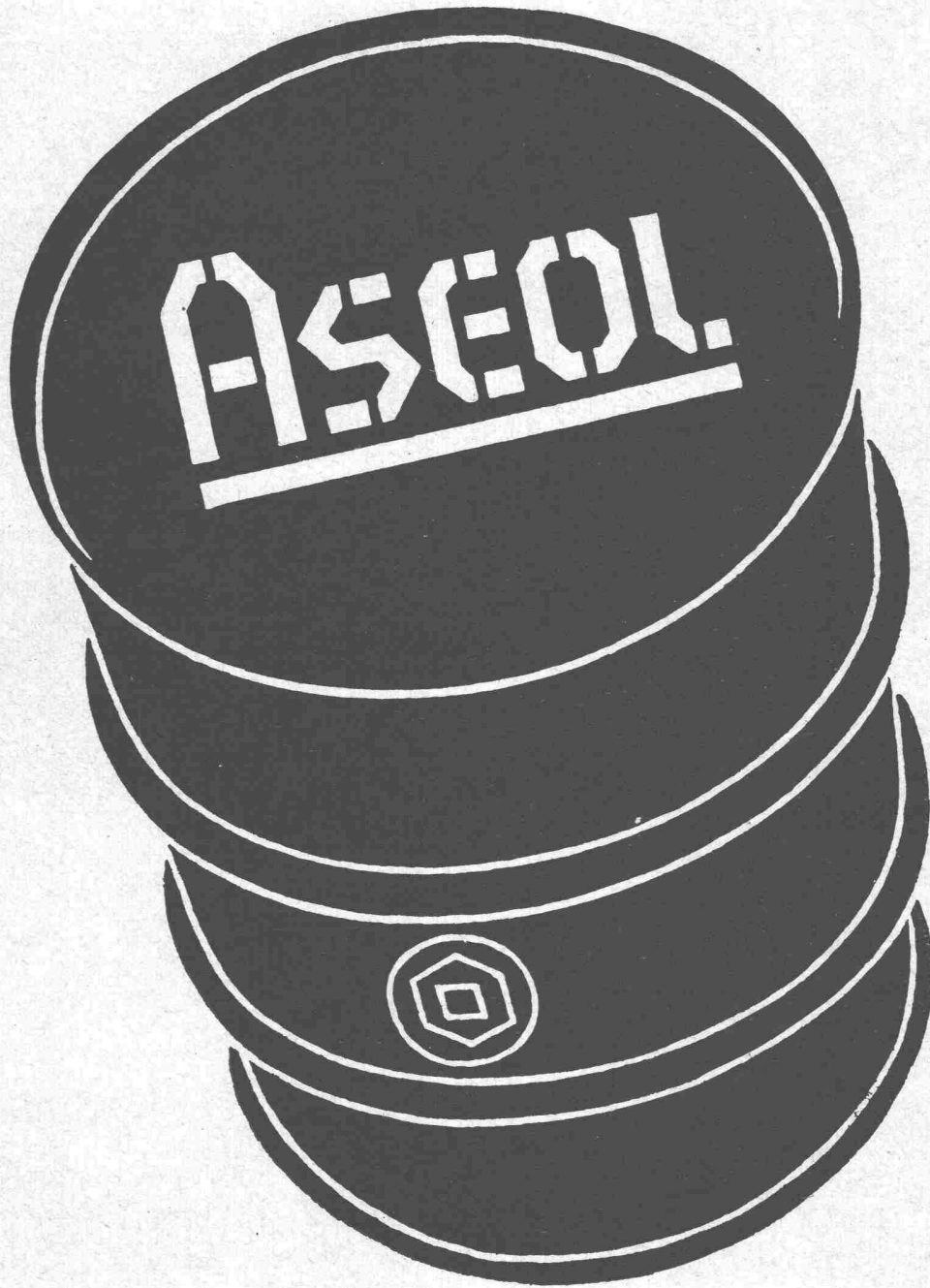
Hasler^{AG}Bern
WERKE FÜR TELEPHONIE UND PRÄZISIONSMECHANIK

HÜBSCHER & CO. SCHAFFHAUSEN

MASCHINEN- UND STAHLBAU EBNATSTRASSE 131 TELEPHON (053) 5 35 19



Verladebrücke in Schweisskonstruktion 2,5 t Tragkraft, 46 m Länge



Schmierstoffe

für Industrie und Verkehr

Adolf Schmids Erben Aktiengesellschaft, Bern

EINST

HEUTE

SCHWEDISCHE BOHRMETHODEN

Atlas

**BOHRAUSRÜSTUNG
„COROMANT“ FELSBOHRER
MIT HARTMETALLSCHNEIDE**

VERLANGEN SIE INGENIEUR BESUCH

NOTZ & CO. A.G. BIEL

PUBRICO



**Pressluft-
Werkzeuge**

Stollenwagen

**Elektrische
Industrie- und
Baulokomotiven**

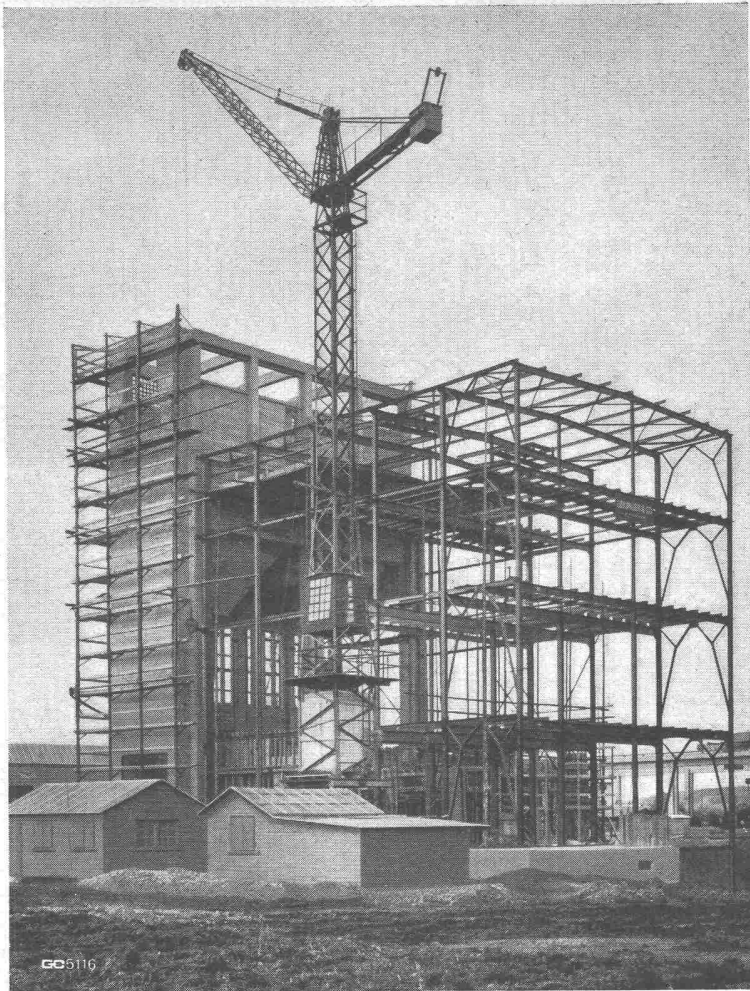
für Batterie-, Fahrleitungs-
und dieselektrischen Be-
trieb - Kurze Lieferfristen -
Beratung - Projektierung.



Stollenlokomotive 15 PS
für Zulaufstollen
Oberaar (Grimmel)

**SCHWEIZERISCHE INDUSTRIE-GESELLSCHAFT
NEUHAUSEN AM RHEINFALL**

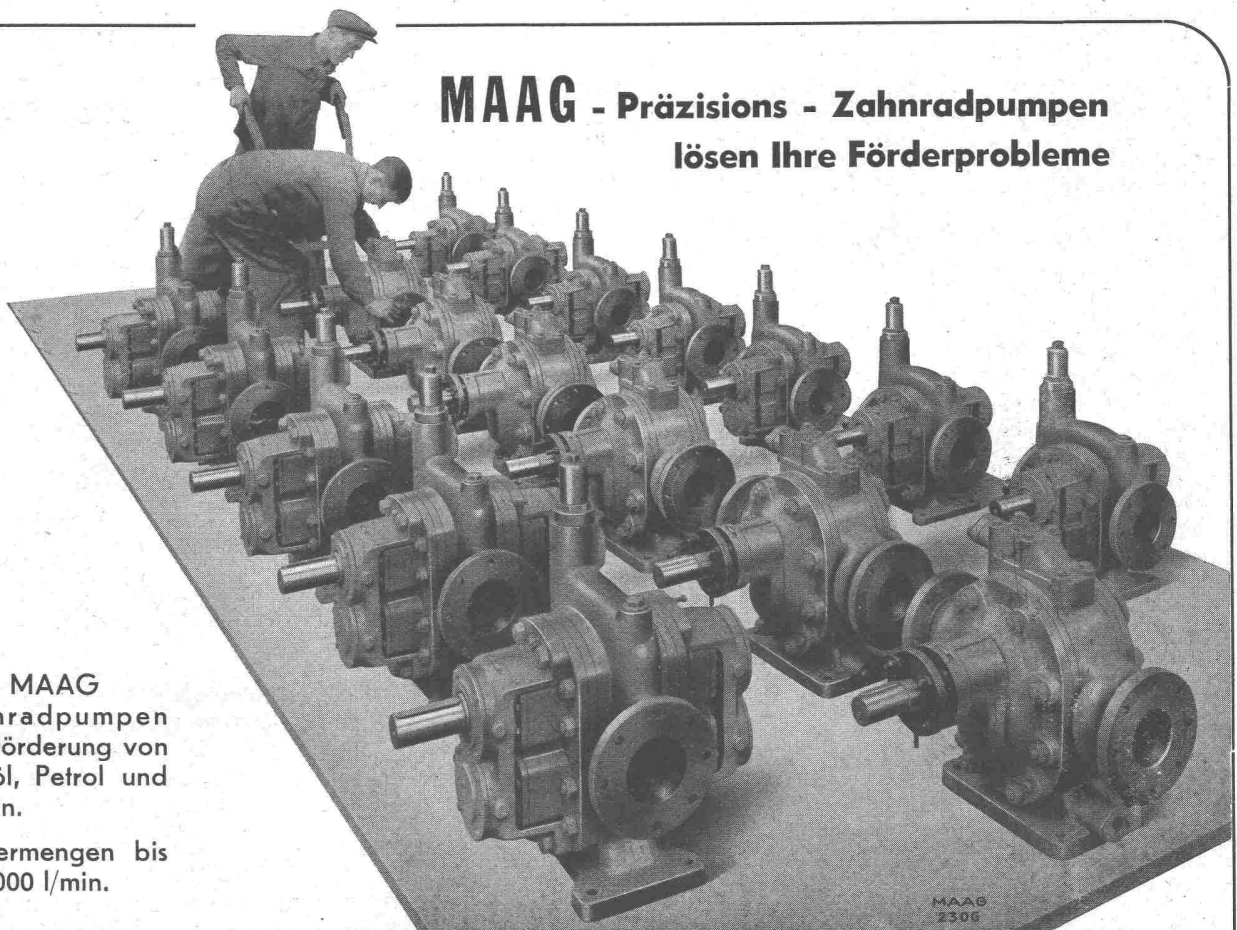
Telephon (053) 5 34 31



**Stahlhochbau
Geilinger & Co.
Winterthur**

GO

**MAAG - Präzisions - Zahnradpumpen
lösen Ihre Förderprobleme**



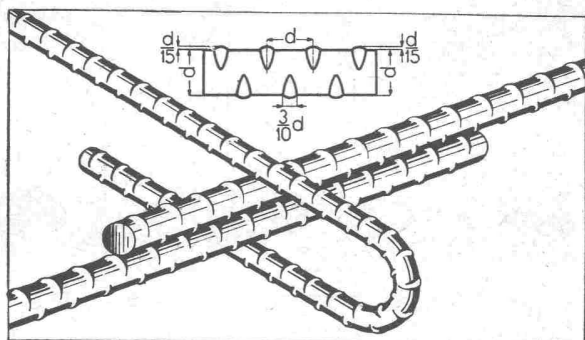
Serie MAAG
Zahnradpumpen
zur Förderung von
Heizöl, Petrol und
Benzin.

Fördermengen bis
zu 1000 l/min.

MAAG-ZAHNRÄDER A.-G. ZÜRICH

MONTEFORNO'S

Beitrag zur Förderung der Bautätigkeit
BOXSTAHL fast gleichpreisig wie **BETONEISEN**
 Preiszuschlag nur: Fr. 4.50 % kg für \varnothing



maximale Haftfestigkeit: 300 % grösser als bei Rundeisen
 höchste Beanspruchungsmöglichkeit: bis 2200 kg/cm²
 Ersparnismöglichkeit bis 30 %

Was ist BOX-Stahl?

BOXSTAHL ist ein **hochwertiger, naturharter** und daher ohne Festigkeitseinbusse schweisbarer **Elektrostahl von hoher Haftfestigkeit**.

Als im Elektroofen erzeugter und sorgfältig hergestellter **naturharter Stahl** besitzt **BOXSTAHL** ein nicht traktiertes, gleichmässiges Gefüge. Seine Härte ist sehr regelmässig, sowohl über den Querschnitt als auch an der Oberfläche, im Gegensatz zu den kaltgereckten, verwundenen Stählen, die eine unregelmässige, von der Verwindung herrührende Verfestigung aufweisen.

Profilgestaltung. Ihre Vorteile.

Das Profil von **BOXSTAHL** ist **rund**. Die Haftfestigkeit von **BOXSTAHL** wird durch mild geformte, im Abstand des Durchmessers versetzt angeordnete Querrippen auf ein Mehrfaches der Haftfestigkeit von glatten Rundeisen erhöht.

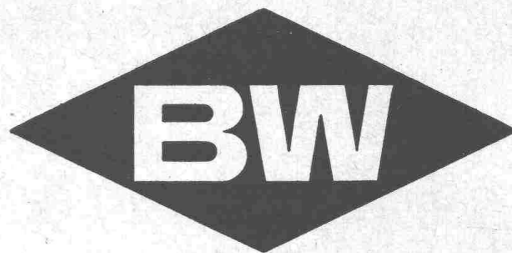
Die Wirksamkeit des **BOXSTAHL**s im einbetonierten Zustand beruht auf seinem **runden Profil** (keine konkaven Flächen!) und auf seinen Querrippen, die einen eng verteilten Widerstand **senkrecht zur Krafrichtung ausüben**, im Gegensatz zu den verwundenen Stählen, bei welchen seitliche Keilwirkungen eintreten. **BOXSTAHL** ist daher ein **Stahl von hoher Haftfestigkeit bei gleichzeitig geringster Sprengwirkung**.

Dank der Vermeidung einer unerwünschten Sprödigkeit des Materials und von schroffen Querschnittsübergängen bei der Gestaltung der Querrippen ist es gelungen, die Ermüdungsfestigkeit des **BOXSTAHL**s in bautechnisch durchaus genügenden Grenzen zu halten.

Alleinhersteller:

MONTEFORNO · Stahl- und Walzwerke AG. · **BODIO**
 Lieferung durch den Eisenhandel

Auf Anfrage werden gerne Prospekte mit EMPA-Berichten zugestellt.

**Holzmosaik-Parkett**

Inbegriff des modernen Parketts

schön
praktisch
unverwüstlich
rasch verlegbar

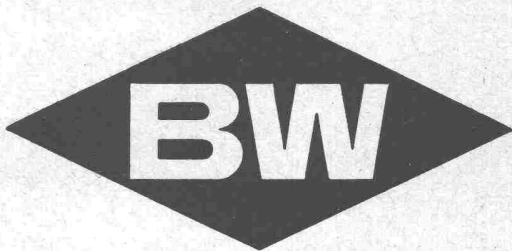
**Holzmosaik-Parkett**

erhältlich in Holzarten und Qualitäten
 der verschiedensten Preisklassen;
 in allen Preisklassen aber:

lugenlos
warm
bequem zu reinigen

Ein besonderer Vorteil:

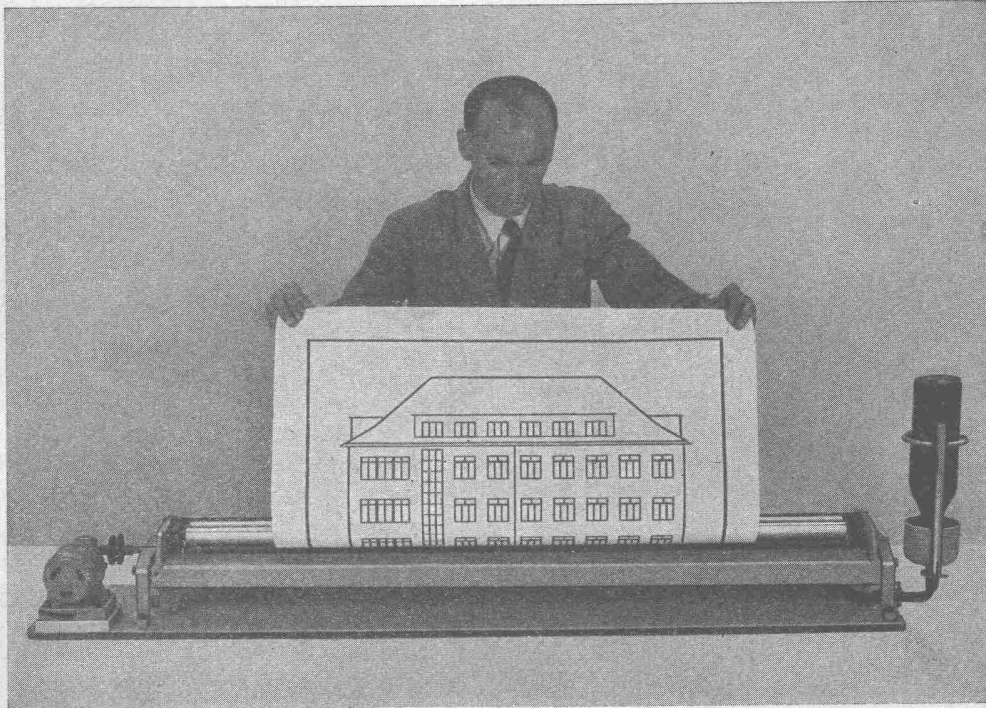
Bei Beschädigungen lassen sich die einzelnen Klötzchen leicht und schnell auswechseln; solche Ausbesserungen sind mit nur geringen Kosten verbunden und nicht auffällig.



Modernste Fabrikationseinrichtungen
 und langjährige Erfahrung bürgen für
 die Qualität der **BW** Parkettsorten.

Auskunft und Prospekt durch

BAUWERK AG. ST. MARGRETHEN TEL. (071) 73733



LICHTPAUSPAPIERE

PERMAX

(schwarze Linien)

für Halbtrocken-Entwicklung - vollständig fleckenfrei arbeitend

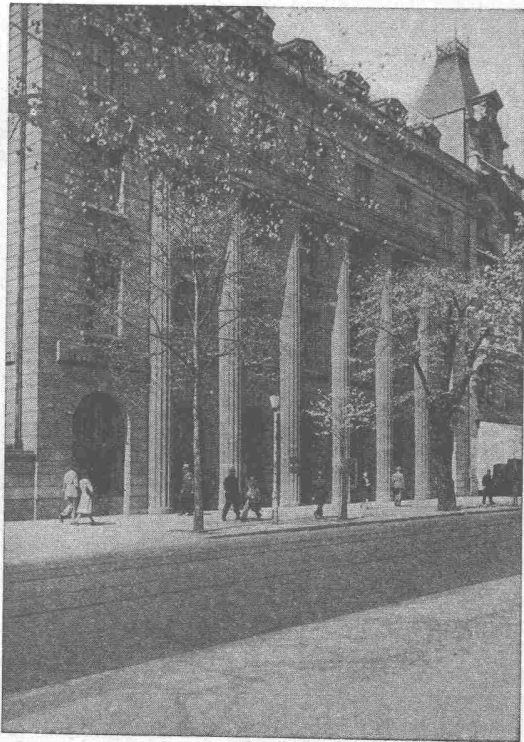
AMONAX

(schwarze, rote, braune und blaue Linien)

für Ammoniak-Entwicklung

Sämtliche Lichtpauspapiere werden seit 34 Jahren nach eigenen Verfahren hergestellt

ED. AERNI-LEUCH, BERN



Bankgebäude in Zürich

SCHWEIZERISCHE BANKGESELLSCHAFT

UNION DE BANQUES SUISSES

Die Bank, die Ihre Aufträge rasch und zuverlässig ausführt und auf Anfragen bereitwillig Auskunft erteilt

Aarau, Ascona, Baden, Basel, Bern, La Chaux-de-Fonds, Chiasso, Couvet, Flawil, Fleurier, Frauenfeld, Genf, Lausanne, Lichtensteig, Liestal, Locarno, Lugano, Luzern, Montreux, Rapperswil, Rorschach, Rüti (Zch.), St. Gallen, Vevey, Wil, Winterthur, Wohlen

Hauptsitz: ZÜRICH Bahnhofstr. 45

Sonne

Temperatur

Feuchtigkeit

Wind

18 automatische Heizregelanlagen LG sind im Claridenhof Zürich in Betrieb.

	6	12	18	24	6	12
20						
10						
0						
Raumtemperatur						

In 2554

Automatische Zentralheizungs-Regelanlagen System LANDIS & GYR seit über 20 Jahren erfolgreich

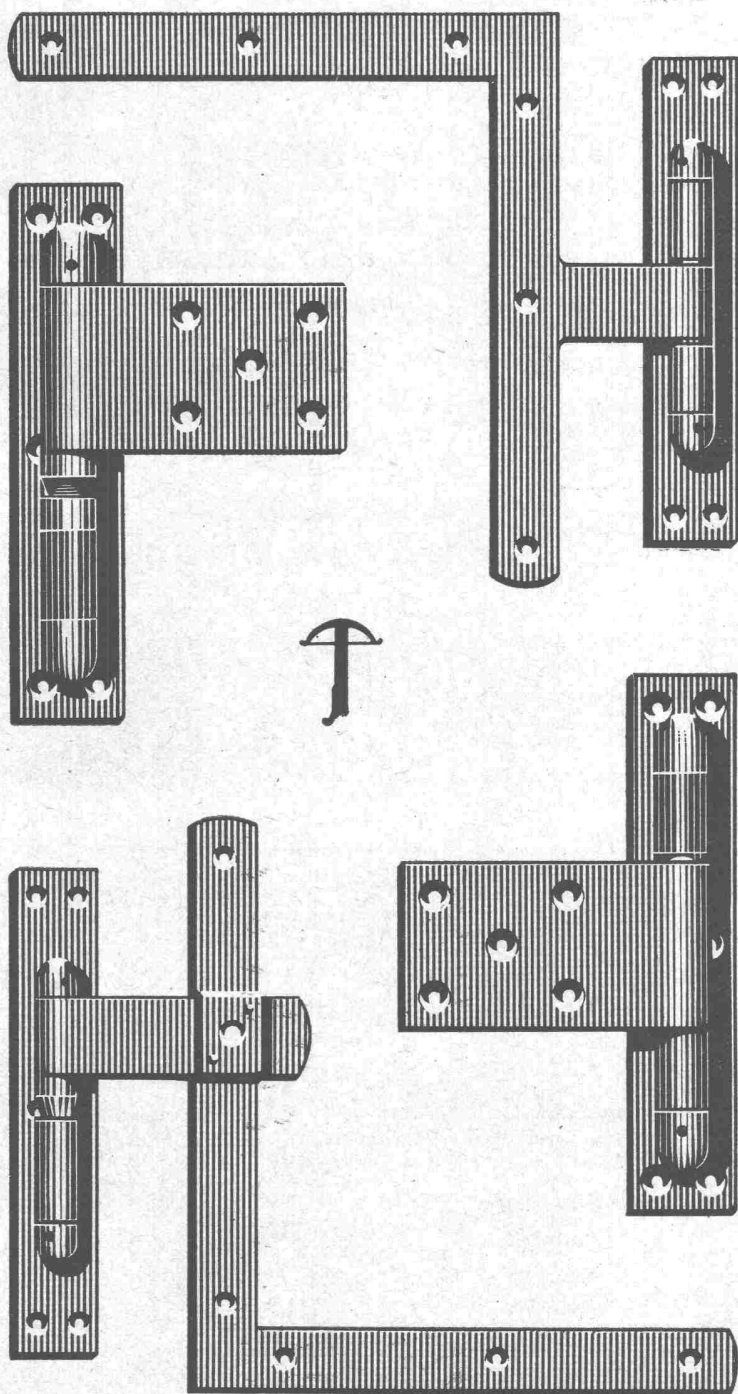
Ersparnisse: Bedeutende Heizkostensparnisse, selbst bei früher gut geführtem Heizbetrieb. Mäßige Anschaffungskosten. Schnelle Amortisation.

Komfort: Behagliche, konstante Raumtemperatur.

Einfachheit: Leichte Montage auf jede bestehende Koks-, Oel- oder Elektroheizung, ohne Betriebsunterbruch.

LANDIS & GYR AG. ZUG

Telephon 4 00 61



Türbeschläge

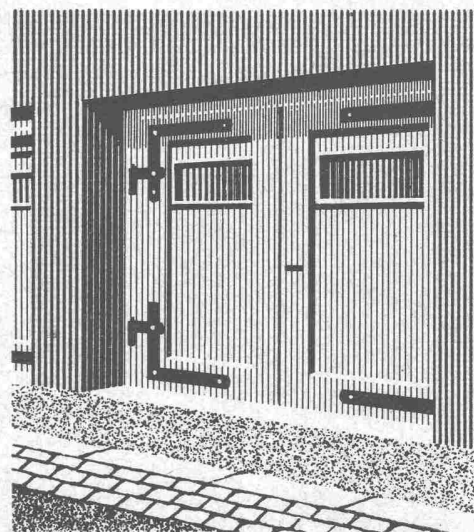
Pfannenbänder in 4 Größen
zum Anschrauben oder Einstemmen mit gehärteter Stahlspitze und Pfanne. Köpfe geschraubt und gesichert.

Pfannenwinkelbänder
lackiert, in verschiedenen Längen und Stärken, geeignet für schwere Tore. Wir liefern auch Klobenbänder, Türwinkelbänder mit Kloben zum Anschrauben und zum Einmauern.

Sonderanfertigungen nach Muster oder Zeichnung werden kurzfristig ausgeführt.



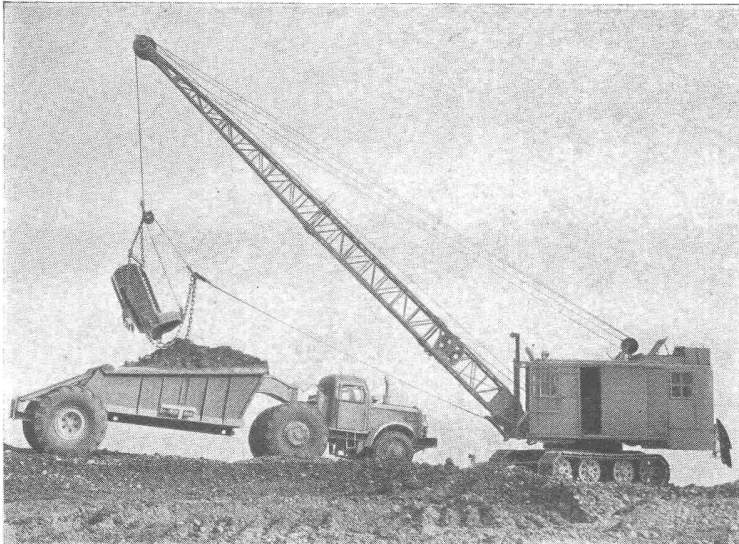
Verlangen Sie bei Ihrem Eisenwarenhändler Hess-Produkte.



Hess & Cie.



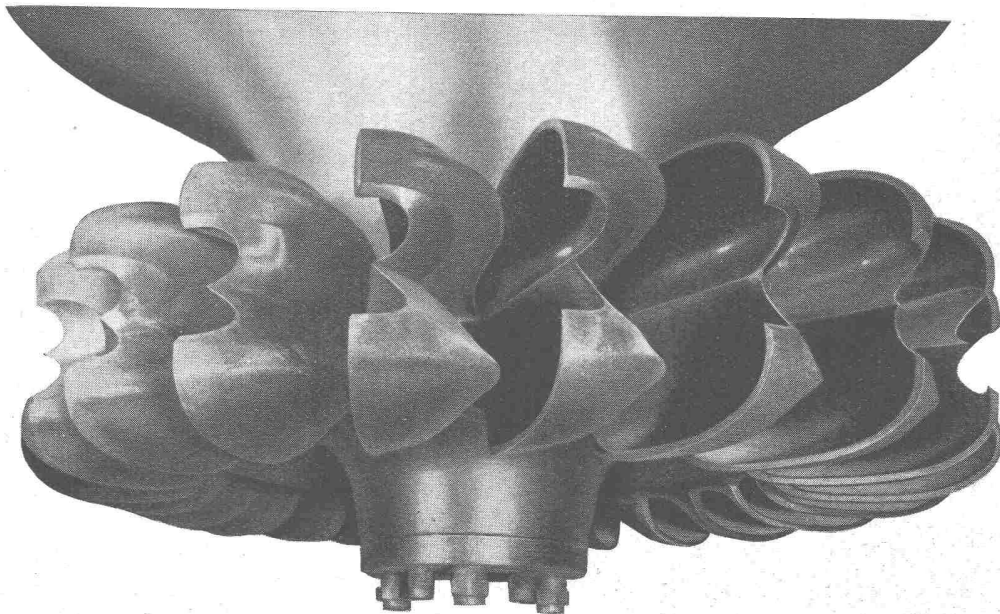
Drahtzieherei, Metallwaren- und Nagelfabrik Pilgersteg, Rütli / Zch. Tel. (055) 23522



Bagger mit
**TRU-LAY-BRUGG-
DRAHTSEILEN**
ausgerüstet

Für die Turmdrehkrane liefern
wir die Spezial-Drahtseile
ROTEX-BRUGG

KABELWERKE BRUGG AG.

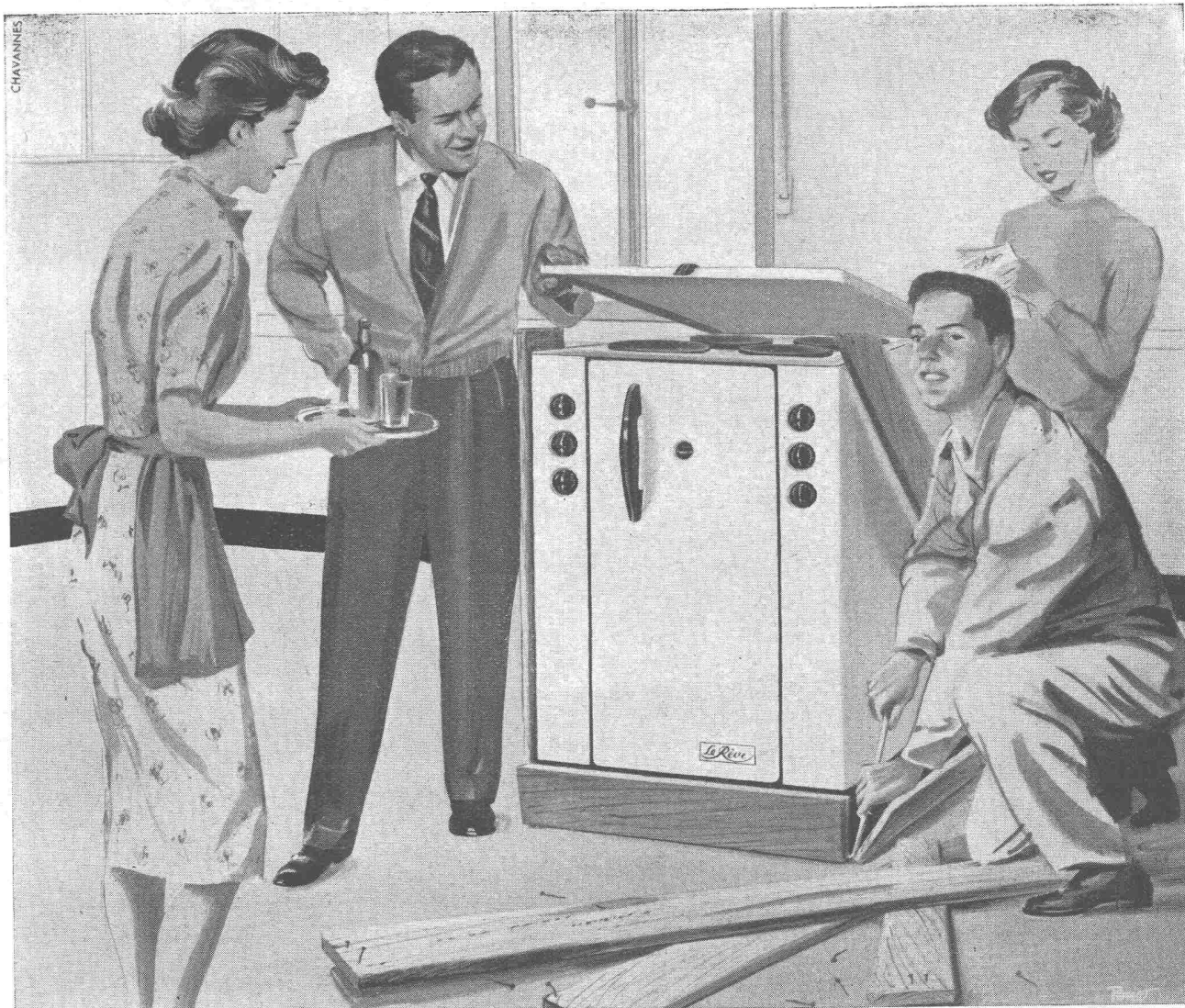


ESCHER WYSS

ALLE TURBOMASCHINEN

Wasserturbinen
Dampfturbinen
Gasturbinen mit geschlossenem Kreislauf
Turbopumpen
Turbokompressoren
Eindampfanlagen

Kältemaschinen
Wärmepumpen
Industrie-Zentrifugen
Zementmaschinen
Dampfkessel und Apparate
ESCHER WYSS AG. ZÜRICH



ALLE ZUFRIEDEN !



Le Rêve

HERDFABRIK UND EMAILLIERWERK AG. GENÈVE-ACACIAS

... Der Installateur ist stets willkommen. Welche Genugtuung für ihn, einen Kochherd «LE RÊVE» zu installieren! Weiss er doch, dass er nach vollendeter Arbeit sorglos weggehen kann... keinerlei Überraschungen sind zu befürchten!

... Der Kunde ist überzeugt, dass sein neuer Kochapparat «LE RÊVE» alle seine Wünsche erfüllen wird.

Haben Sie schon das neueste, unlängst von den Werkstätten «LE RÊVE» auf den Markt gebrachte Modell bewundert? In ihm sind sowohl stets gleichbleibende Qualität als auch die allerletzten Neuerungen vereint.

Sein elegantes Äussere stempelt dieses Modell zu einem der schönsten Kochapparate der Gegenwart!

Verlangen Sie nähere Auskunft.

Neue Aufträge durch Leichtbau- Konstruktion

Stark isolierend und sehr leicht. Gut zu nageln, sägen und verputzen. Entflammt nicht, hemmt das Feuer. Rasches Bauen bei jedem Wetter, normalisiert. Vereinfacht die Planarbeit. Verbilligt die Ausführung. Das sind die Vorteile der Leichtbauplatte. Deren richtige Anwendung hat schon mancher Offerte den Vorrang gesichert.

Erfahrung führt zur Leichtbauplatte

Der Vereinigung schweiz. Leichtbauplatten-Fabrikanten
angeschlossene Firmen:

Gips-Union AG., Zürich

Herbag, Herstellung von Baustoffen AG., Rapperswil

Wilh. Brodtbeck AG., Pratteln

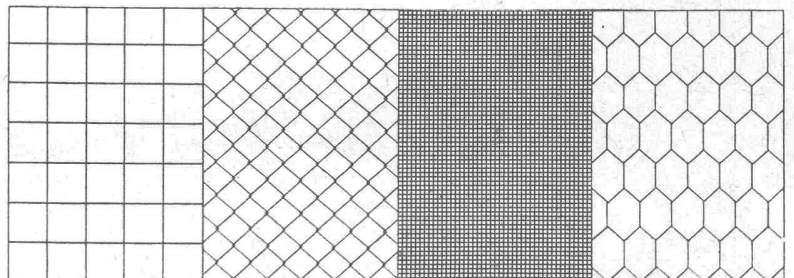
Cementröhrenfabrik AG., St. Gallen

Sekretariat in Oberrieden am Zürichsee



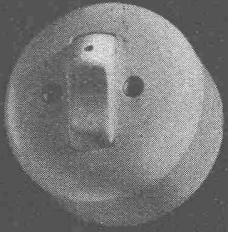
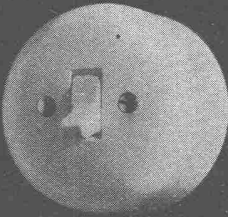
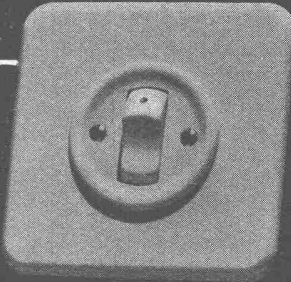
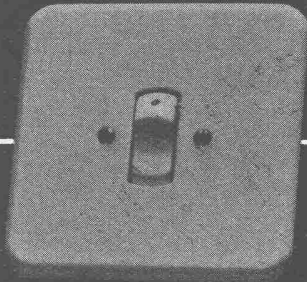
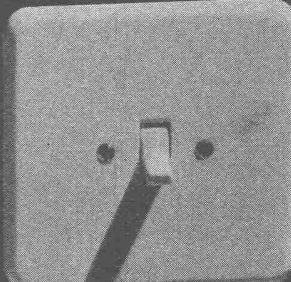
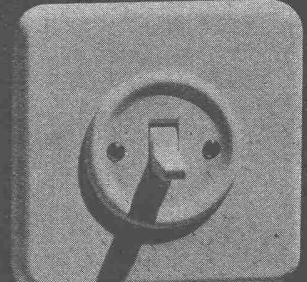
in Ringen

Verzinkter Eisendraht für die Herstellung von Geflechtem und Drahtwaren



AKTIENGESELLSCHAFT
DER VON MOOS'SCHEN EISENWERKE
LUZERN

Wir liefern Drähte für die Herstellung aller Arten von Geflechtem, zum Weben von Sieben und Filtern, für die Fertigung der verschiedensten Haushaltsartikel, ferner Heftdrähte, Bindedrähte usw.

		Neue Kippschaltermodelle	
	<i>Feller</i>		
			
Adolf Feller AG. Horgen	Fabrik elektrischer Apparate		



UTO HEBEZEUGE

leistungsfähig • wirtschaftlich
Unkosten reduzierend

Wir bauen:

- Elektrozüge • Transportanlagen • Krane
- Elektr. Aufzüge für Personen und Waren

UTO Aufzug- u. Kranfabrik AG, Zürich 9/48

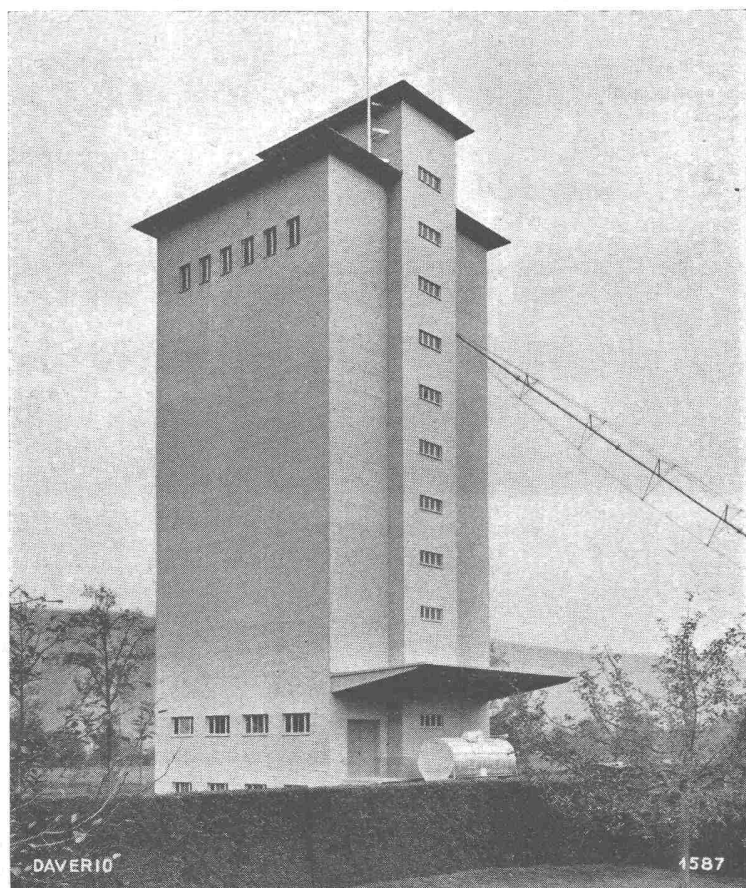
Telephon (051) 52 53 10





HHH

AG. Heinr. Hatt-Haller Zürich HOCH- UND TIEFBAU
STRASSENBAU



Getreidesilo cer Geflügelfarm und Futterfabrik Kunath, Aarau

SILOS

für Getreide, Malz,
Kohle und Koks

GETREIDE-
MÜHLEN
TRANSPORT-
ANLAGEN

BRECH- und
SIEBANLAGEN

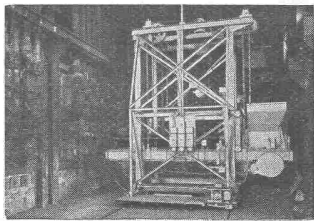
OELSAAT-
AUFBEREITUNG

DAVERIO

& Cie. AG. ZÜRICH

MASCHINENFABRIK

Telephon (051) 232760



8551

ARMATUREN, APPARATE UND MASCHINEN FÜR GASWERKE

MAHL-, BRECH- UND SORTIER-ANLAGEN FÜR KOHLE UND KOKS

TRANSPORTANLAGEN FÜR KOHLE UND KOKS

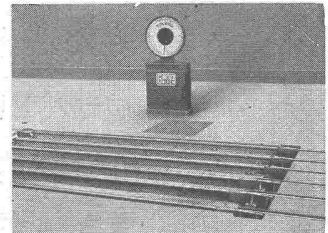
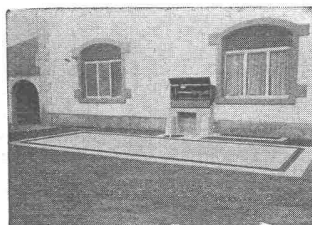
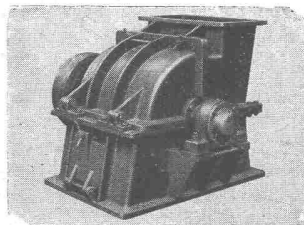
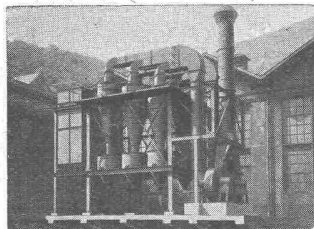
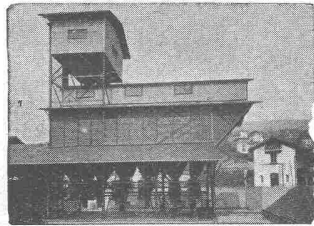
STAHL-, KESSEL- UND APPARATEBAU

ALLG. MASCHINENBAU

GROSSWAAGEN

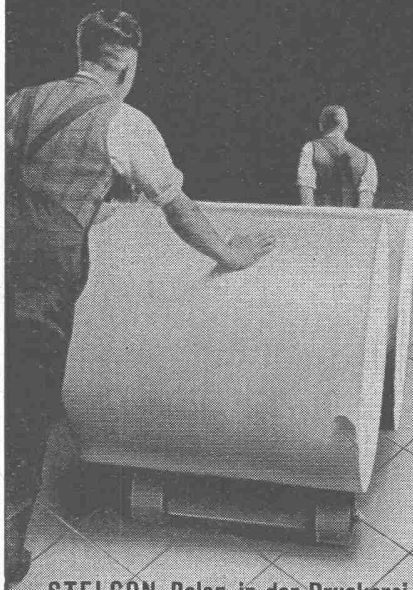
WAAGEN ALLER ART

GIROUD OLTEN



STELCON PANZER-PLATTEN

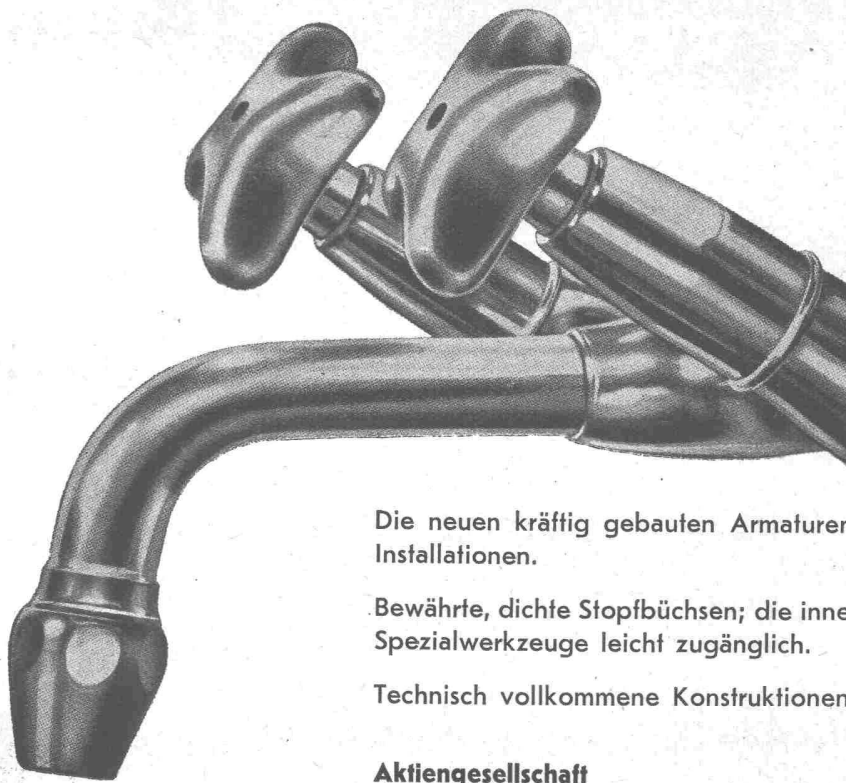
DER WIDERSTANDSFÄHIGE STAUBFREIE EBENE BODENBELAG



- für Giessereien
- Maschinenfabriken
- Fabrikräume
- Lagerräume
- Kabelwerke
- Molkereien
- Bäckereien
- Verladerampen
- Fahrbahnen

STELCON-Belag in der Druckerei von the Sun Engraving Co. Ltd. in Watford (England)

RICHNER & CO. ZÜRICH Dreikönigstr. 21 Tel. 23 32 57



Sämtliche Armaturen für die sanitären Installationen werden nach den V-Modellen ausgeführt.

Die neuen kräftig gebauten Armaturen für die neuzeitlichen sanitären Installationen.

Bewährte, dichte Stopfbüchsen; die innern Teile der Armaturen sind ohne Spezialwerkzeuge leicht zugänglich.

Technisch vollkommene Konstruktionen.

Aktiengesellschaft

OEDERLIN & CIE. BADEN

Armaturenfabrik und Metallgiessereien

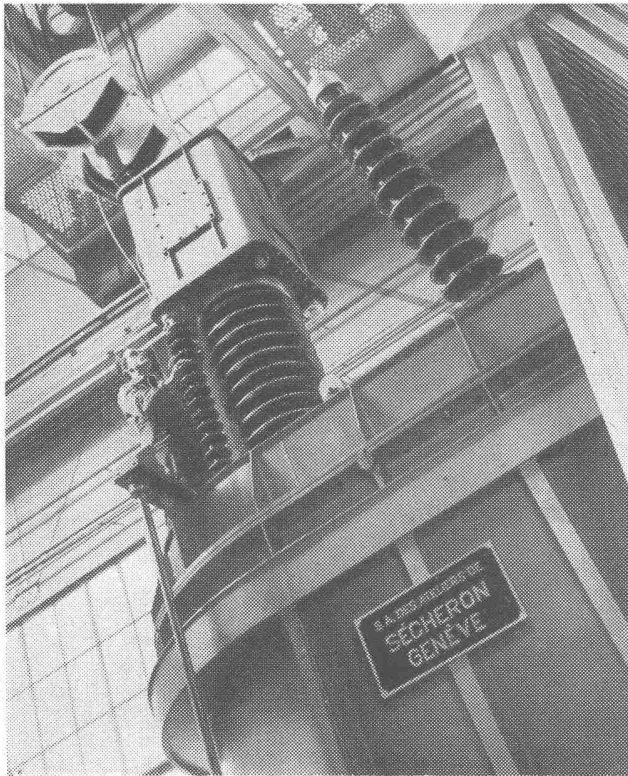
Telephon (056) 2 41 41

Wir entwickelten das **Hydraulische Dachwehr**
in 40jähriger Pionierarbeit auf seine heutige Form



Zürichseeregulierung am Platzspitz
Limmatwehre: 2 x 24.25/4.50 m
Kanalwehr: 23.00/4.00 m

A.V. Lutz & Cie., vorm. Huber & Lütz, Zürich



SÉCHERON- Erzeugnisse

Transformatoren

Generatoren

Selbsttätige Regler

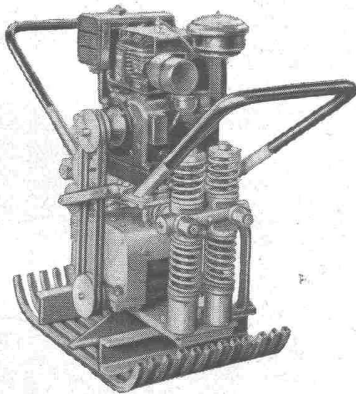
Pumpenlose Quecksilberdampf-
Eisengleichrichter

Elektrische Zugförderung

Lichtbogen-Schweissung

Aufsetzen des Stufenschalters für 150 000 V
auf einen 20 000 kVA-Transformator

S.A. des ATELIERS DE SÉCHERON - Genf



Patent. Graben - Verdichter FRIMO

**Vibrations-Gerät zum Einstampfen, Einvibrieren,
Planieren und Verdichten von Gräben**

Intensives Verdichten durch Hebelumstellung - nach zwei Richtungen wendbar -
vorwärts und rückwärts - kann in jeden Graben heruntergelassen werden

Plattenmass 460 × 900

Verlangen Sie Prospekt No. 148

STORRER & CO., ZÜRICH 8

FLORASTRASSE 1
TELEPHON (051) 32 77 22



Eisen und Stahl
präzis gezogen für alle Verwendungszwecke



VEREINIGTE DRAHTWERKE A.G. BIEL



PERFECTA

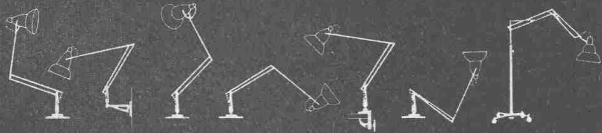
die bevorzugte

Leichtbauplatte

praktisch in der Verarbeitung - guter Putzträger
wirksam für thermische Isolierungen

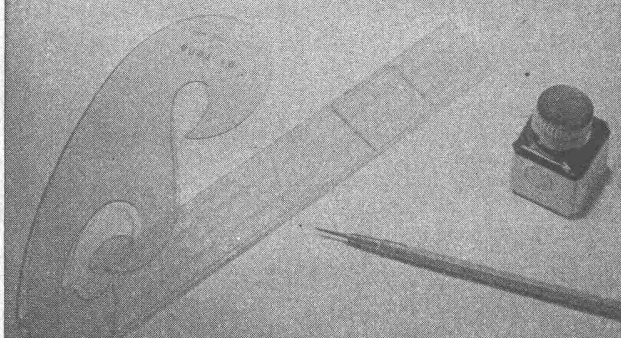
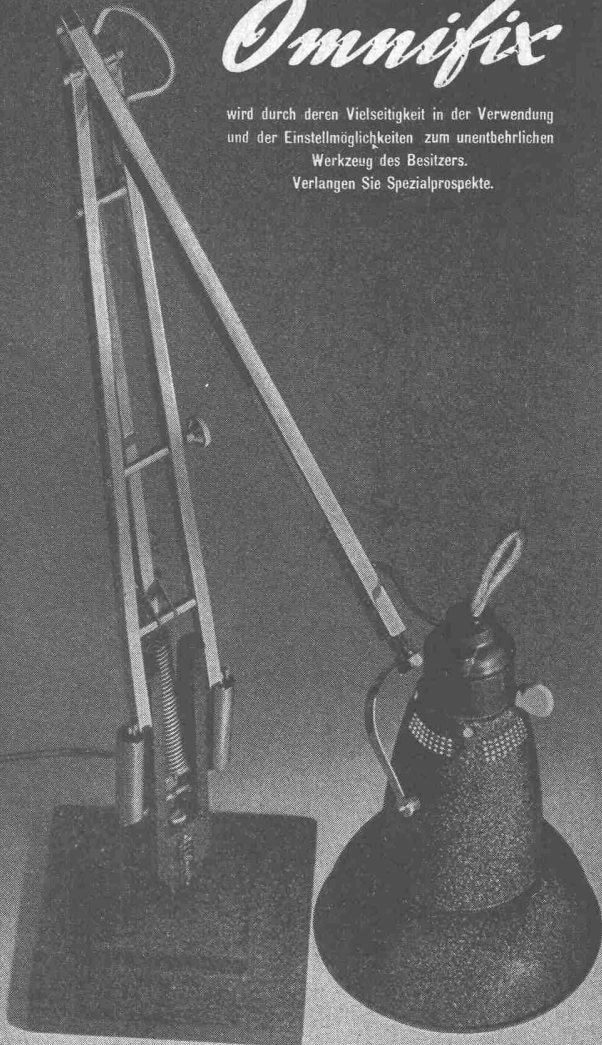
GIPS-UNION A.-G. ZÜRICH

Fabriken in Alvaschein, Bex, Ennetmoos, Felsenau, Granges, Kienberg, Läuelfingen, Leissigen, Rüthi



Omnifix

wird durch deren Vielseitigkeit in der Verwendung
und der Einstellmöglichkeiten zum unentbehrlichen
Werkzeug des Besitzers.
Verlangen Sie Spezialprospekte.



B.A.G. TURGI

B.A.G. - Leuchtkörper für besseres Licht

In allen Fachgeschäften und im Musterlager der B.A.G. Stämpfenbachstrasse 15, Zürich

878



VON ROLL

GUSSEISERNE

DRUCKRÖHREN

UND

FORMSTÜCKE

Eisenwerk Choindex

Gesellschaft der Ludw. von Roll'schen Eisenwerke A.G.

Eigenes Ingenieurbüro

Stahlhochbau
Brücken
Masten
Fabrikfenster

GEGR. 1855



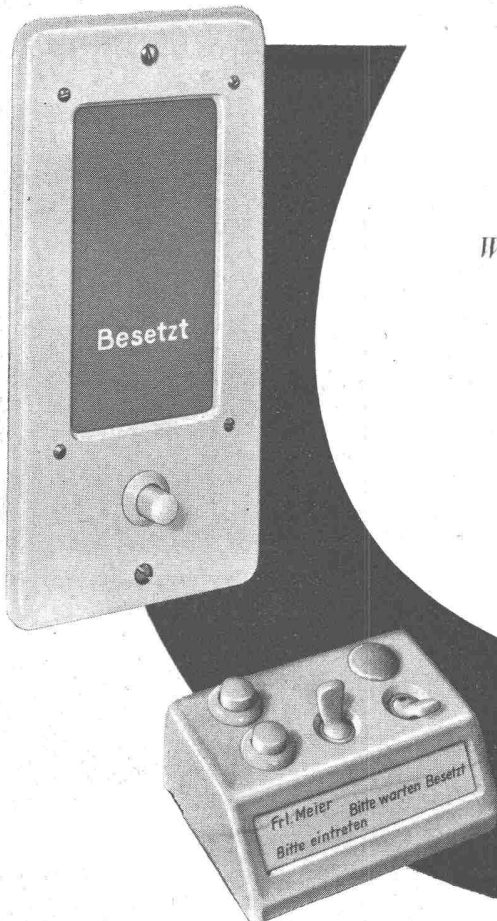
ERNST SCHEER AG
HERISAU

STAHLBAU, TELEPHON (071) 5 19 92



Stahlskelett für Fabrikneubau

ESH 587



ALBISWERK
ZÜRICH A.G.

ALBIS-LICHTTRUF

Wissen Sie Bescheid über die Vorteile von Lichtruf-Anlagen?

Bei Neubauten und Umbauten von Hotels, Spitälern und Geschäftshäusern darf eine Albis-Lichtruf-Anlage nicht fehlen. Unsere gefälligen Lichtruf-Apparate bieten zahlreiche Vorteile und bewähren sich seit Jahren in vielen Betrieben des In- und Auslandes. Wir senden Ihnen gerne unsere Prospekte, die nähere Angaben enthalten, und unsere Fachleute beraten Sie auf Wunsch in allen Lichtruf-Fragen.

Vertreten durch:
SIEMENS ELEKTRIZITATS-ERZEUGNISSE AG
 Zürich Löwenstrasse 35
 Tel. (051) 25 36 00



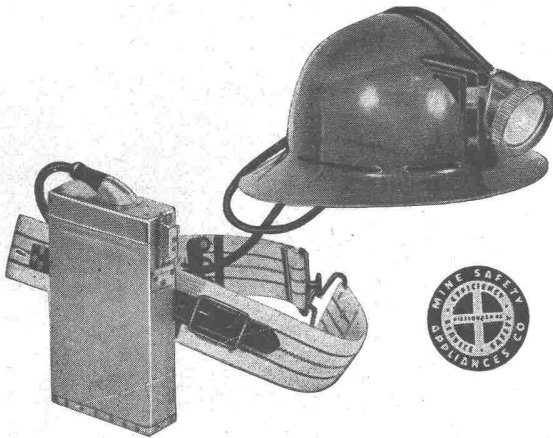
CARL DIENER *Löhne*

Hoch- und Tiefbau

ZÜRICH

Asylstrasse 77 Telephone 051 / 34 55 34

Für den Stollenbau

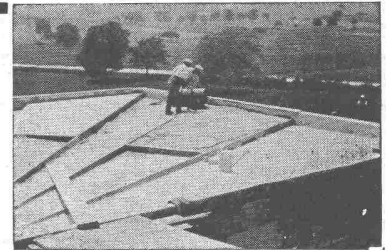


Die bewährten Original MSA-
SCHUTZHELME 380 g schwer, aus zähstem
Kunstharz mit Stahldraht-Einlage, mit und ohne
Lampenhalter
HELM Lampen mit Original-„Edison“-Eisen-
Nickel-Batterien, Gürtel u. sämtlichem Zubehör.
BATTERIE-AUFLADESTATIONEN
Zahlreiche Referenzen auch in der Schweiz.
Ab Lager lieferbar.

GENERALVERTRETUNG, TECHN. BERATUNG, ERSATZTEILLAGER

MAVEG AG. Bahnhofstrasse 13 **BIEL**
Tel. (032) 2 15 51

Besser isolieren
mit

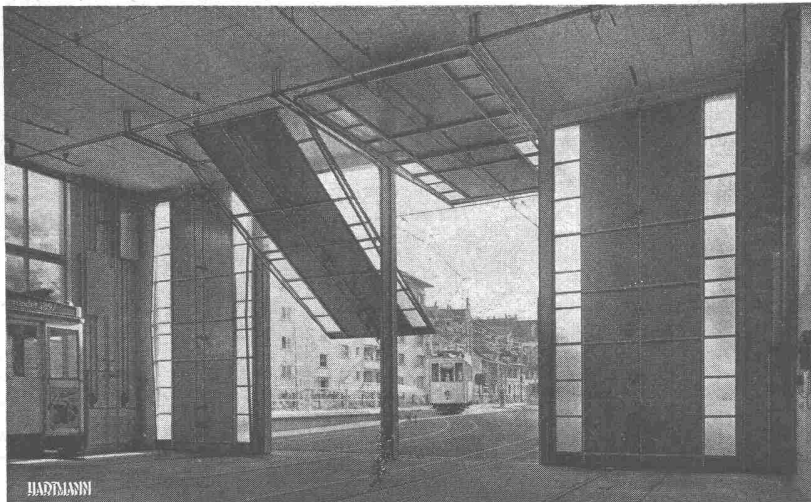


ZELLENBETON

Kleines Gewicht
300 kg/m³
Wärmeleitfähigkeit 0,06–0,07
Vorteilhaft im Preis

Kann auf der Baustelle hergestellt und eingebracht oder in Platten jeder Grösse geliefert werden. — Hervorragende Isolierwirkung. — Speziell für Flach- und Shed-Dächer, Unterlagsböden, Mauer-Isolierungen usw. — Fäulnisfrei, feuerfest und frostsicher.

Prospekte und Offerten durch
FAVRE & Cie. AG.
WALLISELLEN / ZH.
gegr. 1891 Tel. (051) 93 20 11



Feineisenbau
Stahlkonstruktionen
Rolläden
in Holz und Stahl
Jalousieläden
Lamellenrollstoren
"SOL-FLEX"
Hartmann-Tore

HARTMANN & CO. AG.

BIEL

Telephone (032) 2 77 37

Fietz & Leuthold A.-G.

Bau-Unternehmung

Zürich - Seefeldstr. 152

Tel. 32 71 60/61

F 419/1

+GF+
F I T T I N G S



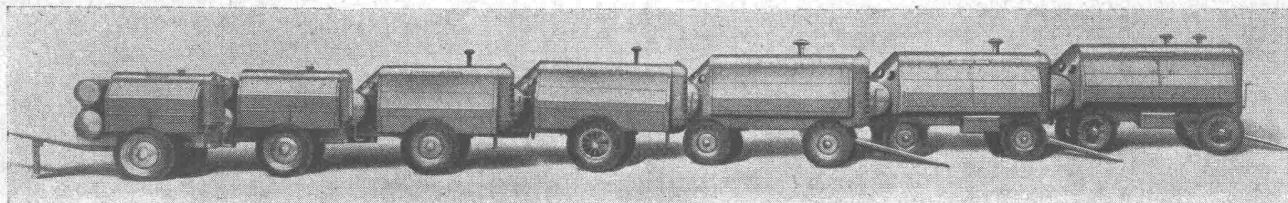
Telephon (053) 5 30 21

Georg Fischer Aktiengesellschaft, Schaffhausen

Telegramme: Geofischer

LUFTKOMPRESSOREN

Ingersoll-Rand



Die ausgereifte Konstruktion, dauernde Leistungsfähigkeit und lange Lebensdauer verdienen Ihr Vertrauen.

Wir stehen gerne mit allen Auskünften zu Ihrer Verfügung.

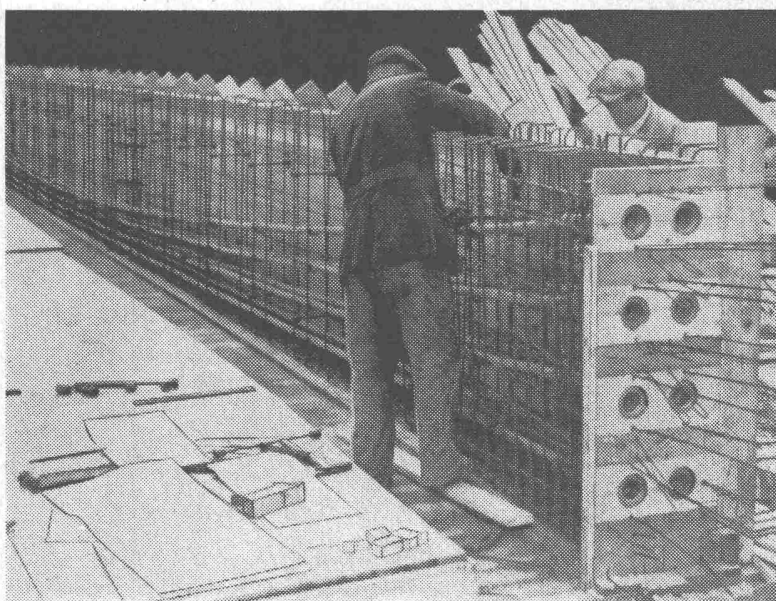
Robert Aebi & Cie AG Zürich

Zweigniederlassungen in Zollikofen und Genf

Vorgespannter Beton

Brücken, Fachwerke
Unterzüge, Behälter
werden von uns auf
der Baustelle vorge-
spannt.

Verfahren BBRV



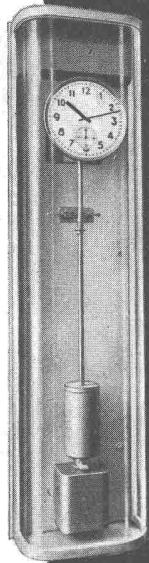
Brückenträger, Armierung eingebaut

Beratung und Ausführung:

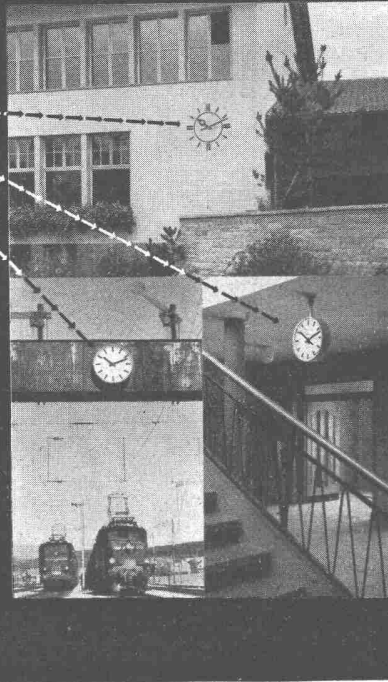
StahTon AG Zürich

Rämistrasse 6, Tel. (051) 24 18 24

ELEKTRISCHE UHRENANLAGEN



FAVAG
H. 612



Uhrenzentralen

Hauptuhren

Signaluhren

Nebenuhren

für Schulen
Spitäler
Verwaltungen
Fabriken
Städte
Bahnhöfe

Frequenz-Kontroll-Anlagen

Wasserstandsmeldeanlagen

FAVAG

Fabrik elektrischer Apparate AG.
NEUCHÂTEL

Verlangen Sie den Besuch unserer Ingenieure

SCHWEIZERISCHER BANKVEREIN

**SOCIETE DE BANQUE SUISSE - SOCIETÀ DI BANCA SVIZZERA
SWISS BANK CORPORATION**

Basel, Zürich, St. Gallen, Genève, Lausanne, La Chaux-de-Fonds

Neuchâtel, Schaffhausen, Biel

Chiasso, Herisau, Le Locle, Nyon, Zofingen

Aigle, Bischofszell, Morges, Rorschach

London: 99, Gresham Street, E. C. 2

New York 5: 15, Nassau Street

Aktienkapital und Reserven: Fr. 209 000 000



Montreal

SWISS CORPORATION for CANADIAN INVESTMENTS Ltd.
360, St. James Street West