

Objektyp: **Advertising**

Zeitschrift: **Schweizerische Bauzeitung**

Band (Jahr): **69 (1951)**

Heft 43

PDF erstellt am: **13.09.2024**

Nutzungsbedingungen

Die ETH-Bibliothek ist Anbieterin der digitalisierten Zeitschriften. Sie besitzt keine Urheberrechte an den Inhalten der Zeitschriften. Die Rechte liegen in der Regel bei den Herausgebern. Die auf der Plattform e-periodica veröffentlichten Dokumente stehen für nicht-kommerzielle Zwecke in Lehre und Forschung sowie für die private Nutzung frei zur Verfügung. Einzelne Dateien oder Ausdrucke aus diesem Angebot können zusammen mit diesen Nutzungsbedingungen und den korrekten Herkunftsbezeichnungen weitergegeben werden. Das Veröffentlichen von Bildern in Print- und Online-Publikationen ist nur mit vorheriger Genehmigung der Rechteinhaber erlaubt. Die systematische Speicherung von Teilen des elektronischen Angebots auf anderen Servern bedarf ebenfalls des schriftlichen Einverständnisses der Rechteinhaber.

Haftungsausschluss

Alle Angaben erfolgen ohne Gewähr für Vollständigkeit oder Richtigkeit. Es wird keine Haftung übernommen für Schäden durch die Verwendung von Informationen aus diesem Online-Angebot oder durch das Fehlen von Informationen. Dies gilt auch für Inhalte Dritter, die über dieses Angebot zugänglich sind.

SCHWEIZERISCHE BAUZEITUNG

WOCHENSCHRIFT FÜR ARCHITEKTUR / INGENIEURWESEN / MASCHINENTECHNIK
REVUE POLYTECHNIQUE SUISSE

ORGAN DES S.I.A. SCHWEIZERISCHER INGENIEUR- UND ARCHITEKTEN-VEREIN
UND DER G.E.P. GESELLSCHAFT EHEMAL. STUDIERENDER DER EIDG. TECHN. HOCHSCHULE
GEGRÜNDET 1883 VON ING. A. WALDNER / HERAUSGEGEBEN VON ING. W. JEGHER



AUFZÜGE LERCH

für Briefe, Speisen, Waren erstellt

AUG. LERCH, ZÜRICH Oetenbachgasse 5 Telephon 23 30 00



ING. MAX GREUTER & CIE. ZÜRICH 7
INJEKTIONS- UND GUNIT-ARBEITEN TIEFBOHRUNGEN

HCH. LIER

Deckenheizungen System Crittall

Heisswasser-Heizungen

Umbau bestehender Dampfanlagen
in Heisswasser • Abwärmanlagen

HEIZUNGS-INGENIEUR S.I.A. ZÜRICH 4 Badenerstr. 444 Tel. 52 23 50/51

Verlag

W. Jegher & A. Ostertag, Dianastrasse 5,
Zürich / Tel. 23 45 07 / Postcheck VIII 6110

Postadresse:

Schweiz. Bauzeitung, Postfach Zürich 39

Bezugspreise

Einzelheft Fr. 1.65 — Abonnements:

12 Monate		6 Monate		3 Monate	
Schweiz	Ausland	Schweiz	Ausland	Schweiz	Ausland
66.—	72.—	33.—	36.—	16.50	18.—

Für Mitglieder des S. I. A., der G. E. P.
und des Schweiz. Technischen Verbandes,
sowie für Studierende der E. T. H. er-
mässigte Preis-Kategorien nach Tarif.

Anzeigen-Verwaltung

Mosse-Annoncen AG., Zürich, Limmat-
quai 94 / Tel. 32 68 17 / Postcheck VIII 1027

INHALT

Les turbines de Salanfe - Miéville. Von P. Pingoud	599*
Strassentunnel in Texas	602
Es liegt was in der Luft. Von H. Marti	603*

NEKROLOGE

E. Rathgeb	609*
O. Huber, E. Mangold	610

MITTEILUNGEN

Stufenloses mechanisches Getriebe von Beier. Erdölraffinerie in Eng- land. ETH	610
--	-----

WETTBEWERBE

Schulhaus Hummelrüti, Luzern	610
Sekundarschulhaus Zürich-Schwa- mendingen. Kath. Kirchengemeinde- haus Kreuzlingen	611

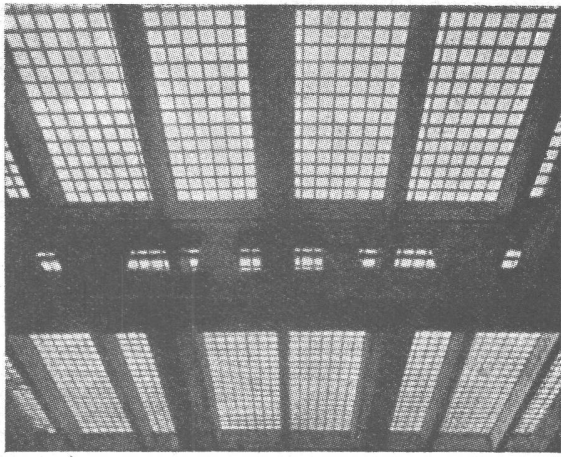
LITERATUR

Soil Mechanics in Engineering Prac- tice, von K. Terzaghi und R. B. Peck. Neuerscheinungen	611
--	-----

VEREINE

S. I. A. Italienreise. S. I. A. Bern, Vortrag J. Bächtold	611
--	-----

VORTRAGSKALENDER	612
----------------------------	-----

**BAUGLÄSER**

Alle Sorten und Neuheiten zu günstigen Preisen.

GLASBETON Spezialabteilung für **Glasbeton-Oberlichter**, garantiert wasserdicht, **begeh-** und **befahrbare** Ausführung, mit extra hellen, lichtstreuenden Kristallprismen.

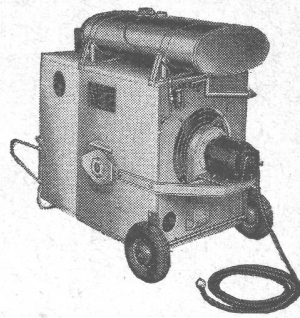
GLASBAUSTEINE extra hell, für Aussenwände, Treppenhäuser, innere Trennwände. Vorzügliche Isolation gegen Kälte, Wärme und Schall. Grosse Referenzliste. Verlangen Sie kostenlose Dokumentation und Offerte.

Ruppert, Singer & Cie. AG., Zürich

Tafelglas en gros und Spiegelmanufaktur

Telephon (051) 52 53 53 — Gegründet 1884

Briefadresse: Zürich 48, Altstetten

**Luftheizapparat
Herman Nelson**

*hilft Ihnen,
im Winter durchzuarbeiten*

Auf- und Vorwärmung von Motoren und Maschinen

Prov. Raumheizung von Werkstätten, Remisen etc.

Austrocknen von Räumen und Neubauten

Ermöglichung von Betonbauten bei Gefriertemperaturen

Grosse Wärmeleistung, wirtschaftlich und einfach im Betriebe

Prospekte und Offerten durch Generalvertreter:

RIWOSA AG. - ZÜRICH 32

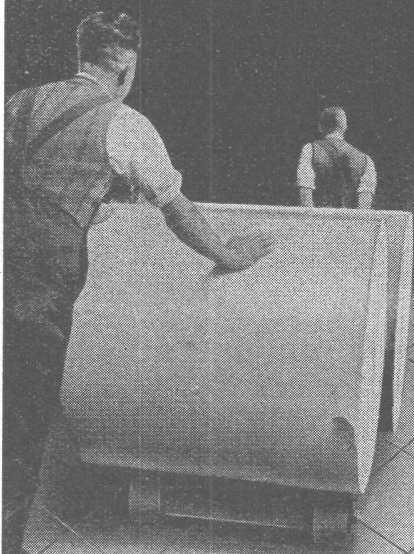
vorm. Wothom GmbH.

Telephon (051) 24 45 54

Witikonstrasse 80

STELCON PANZER-PLATTEN

DER WIDERSTANDSFÄHIGE, STAUBFREIE EBENE BODENBELAG



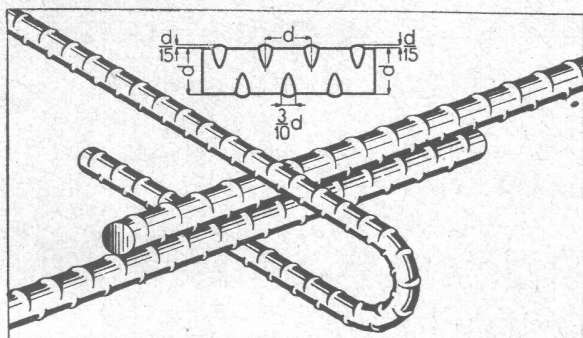
für Giessereien
Maschinenfabriken
Fabrikräume
Lagerräume
Kabelwerke
Molkereien
Bäckereien
Verladerampen
Fahrbahnen

STELCON-Belag in der Druckerei
von the Sun Engraving Co. Ltd.
in Watford (England)

RICHNER & CO. ZÜRICH Dreikönigstr. 21 Tel. 23 32 57

MONTEFORNO's

Beitrag zur Förderung der Baufähigkeit

BOXSTAHL fast gleichpreisig wie **BETONEISEN**Preiszuschlag nur: Fr. 4.50 %/o kg für \varnothing 

maximale Haftfestigkeit: 200 %/o grösser als bei Rundeisen

höchste Beanspruchungsmöglichkeit: bis 2200 kg/cm²

Ersparnismöglichkeit bis 30 %/o

Was ist BOX- Stahl?

BOXSTAHL ist ein **hochwertiger, naturharter** und daher ohne Festigkeitseinbusse schweisbarer **Elektrostahl von hoher Haftfestigkeit**.

Als im Elektroofen erzeugter und sorgfältigst hergestellter **naturharter Stahl** besitzt **BOXSTAHL** ein nicht traktiertes, gleichmässiges Gefüge. Seine Härte ist sehr regelmässig, sowohl über den Querschnitt als auch an der Oberfläche, im Gegensatz zu den kaltgereckten, verwundenen Stählen, die eine unregelmässige, von der Verwindung herrührende Verfestigung aufweisen.

Profilgestaltung. Ihre Vorteile.Das Profil von **BOXSTAHL** ist **rund**.

Die Haftfestigkeit von **BOXSTAHL** wird durch mild geformte, im Abstand des Durchmessers versetzt angeordnete Querrippen auf ein Mehrfaches der Haftfestigkeit von glatten Rundeisen erhöht.

Die Wirksamkeit des **BOXSTAHL**s im einbetonierten Zustand beruht auf seinem **runden Profil** (keine konkaven Flächen!) und auf seinen Querrippen, die einen eng verteilten Widerstand **senkrecht zur Krafrichtung ausüben**, im Gegensatz zu den verwundenen Stählen, bei welchen seitliche Keilwirkungen eintreten. **BOXSTAHL** ist daher ein **Stahl von hoher Haftfestigkeit bei gleichzeitig geringster Sprengwirkung**.

Dank der Vermeidung einer unerwünschten Sprödigkeit des Materials und von schroffen Querschnittsübergängen bei der Gestaltung der Querrippen ist es gelungen, die Ermüdungsfestigkeit des **BOXSTAHL**s in bautechnisch durchaus genügenden Grenzen zu halten.

Alleinhersteller:

MONTEFORNO · Stahl- und Walzwerke AG. · **BODIO**
Lieferung durch den Eisenhandel

Auf Anfrage werden gerne Prospekte mit EMPA-Berichten
zugestellt.

**FILMOS AG. / OFTRINGEN / AARG.**

TAPETEN- UND BODENBELAGFABRIK / TEL. (052) 7 35 16



GC 9110

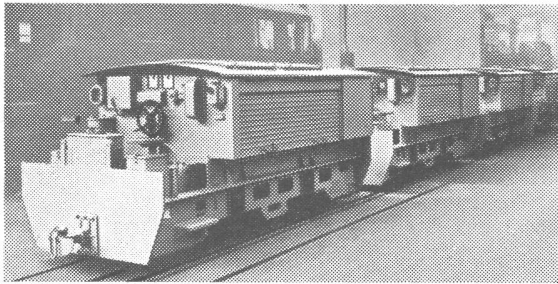
Auto - Einstellhalle

GC

**Stahlhochbau
Geilinger & Co.
Winterthur**



Stollenbau



Lokomotiven mit NIFE-Stahlakkumulatoren

Helmlampen
Grubenlampen
Notbeleuchtungen



Mit
-Stahlakkumulatoren

**NIFE-Stahlakkumulatoren für Lokomotiven
Ladevorrichtungen und übriger Zubehör**

NIFE — eine Weltmarke! Erstklassige Referenzen

H. Hürliemann Dipl. Ing. ETH.

ZÜRICH SIHQVAI 75 - Telephon (051) 27 44 11

4 Zeitschriften mit hoher fachlicher Leistung!

- ① **DIE BAUWIRTSCHAFT**
Zentralblatt für das gesamte Bauwesen
- ② **BETONSTEINZEITUNG**
Zeitschrift für die Fachgebiete Betonwaren, Betonwerkstein und verwandte Erzeugnisse
- ③ **ZEMENT - KALK - GIPS**
Forschung, Herstellung, Verwendung
- ④ **DIE ZIEGELINDUSTRIE**
Zeitschrift für die Ziegel-, Steinzeug- und feuerfeste Industrie

In vielen Ländern gelesen!

Fordern Sie unverbindlich Probehefte an, desgleichen den Verlagskatalog über **FACHBÜCHER** für die Bauwirtschaft.

BAUVERLAG GMBH WIESBADEN
Frankfurterstrasse 5
Deutschland

Brunner & Co. Hoch- u. Tiefbau Zürich 2

Seit 1830 am Schanzengraben

Spezialarbeiten Sondierbohrungen, Filterbrunnen, Bohrpfähle, Injektionen

Abteilung Zimmerei Neuzeitliche Holz-Konstruktionen Baracken
Fabrikbauten Lehrgerüste Treppenbau

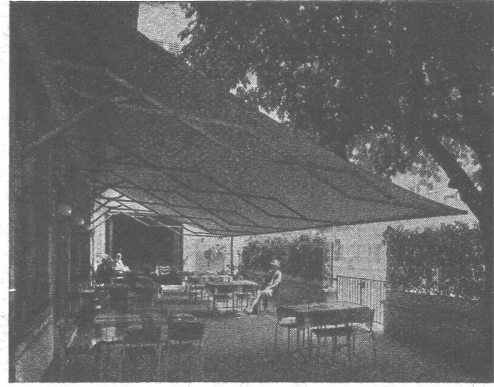
MD

Glasdächer

Oberlichter

SIEGFRIED
Keller
CO

Wallisellen-Zürich
Tel. (051) 93 2114



Schenker Storen

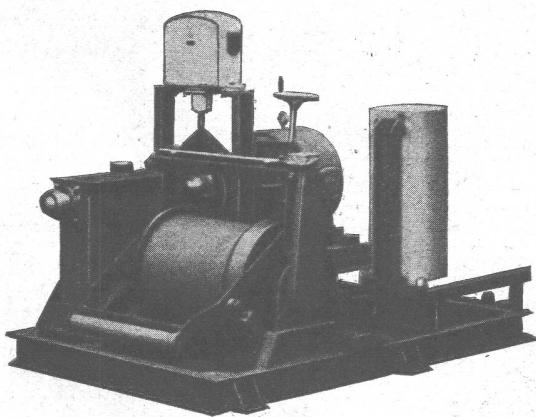
Schönenwerd (Sol.) Tel. (064) 3 13 52

Vertretungen: Zürich: Tel. (051) 32 65 60
Basel: Tel. (061) 2 93 81
Luzern: Tel. (041) 2 99 68
Lausanne: Tel. (021) 3 46 47
Lugano: Tel. (091) 2 22 13

SEILWINDEN

für Schrägaufzüge und Kranwinden

Windwerke für Spezialzwecke



L. E. Küpfer

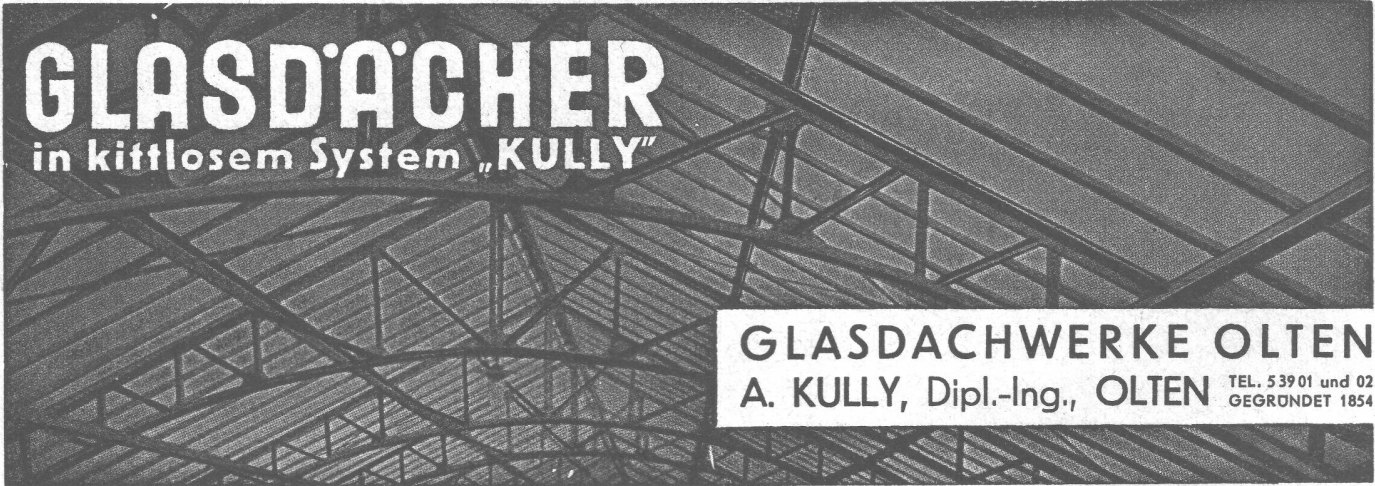
Maschinenfabrik

Steffisburg



Leichtmetall-Türen
Schaufenster-Anlagen
die bewährten und dauerhaften Produkte
für Ihre Betriebe

Keller & Co. AG., Klingnau Tel. 056/51177



GLASDÄCHER

in kittlosem System „KULLY“

GLASDACHWERKE OLTEN
 A. KULLY, Dipl.-Ing., OLTEN TEL. 539 01 und 02
 GEGRÜNDET 1854

PATENTE

MODELLE, MUSTER, MARKEN
 etc.
 In allen Ländern

NAEGELI & Co., BERN
 Patentanwälte, Bundesgasse 16

H. HEER & CO., OLTEN

Telephon. (062) 540 29



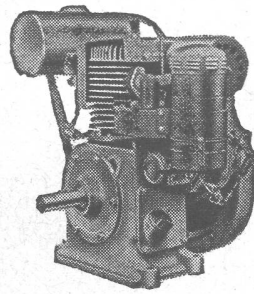
Fabrik für gelochte,
 gepresste,
 gehämmerte Bleche

Blech-Konstruktionen

Douglas Benzin-Motoren

Einzyylinder Viertakt luftgekühlt Fliehkraftregler
 Handgas-Regulierung

4-5 PS }
 5-6 PS } 1500 U/min
 6-7 PS }



AKSA AG., Zürich
 Ingenieurbureau
 Rennweg 35 Tel. (051) 23 19 28



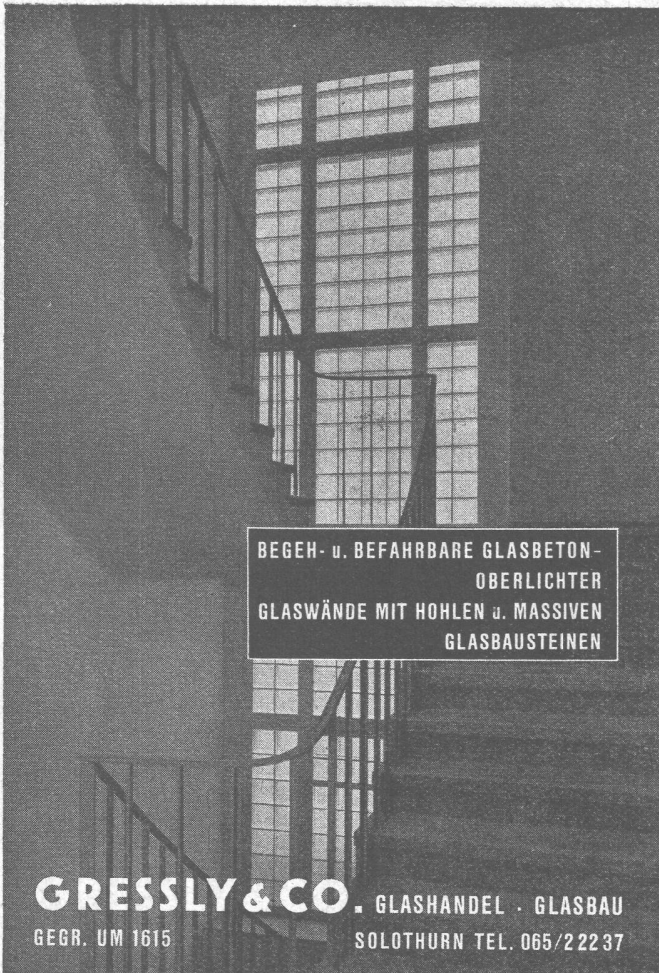
Ausführung sämtlicher
 Isolierungen gegen
 Kälte, Wärme, Schall
 und Erschütterungen

ISOLAG, AG FÜR ISOLIERUNGEN
 ZÜRICH 2 / ALBISSTRASSE 8 TEL. (051) 45 25 15



Feineisenbau
 Stahlkonstruktionen
 Rolladen
 in Holz und Stahl
 Jalousieladen
 Lamellenrollstoren
 «SOL-FLEX»
 Hartmann-Tore

HARTMANN & CO. AG.
BIEL
 Telephon (032) 2 77 37



**BEGEH- u. BEFAHRBARE GLASBETON-
OBERLICHTER
GLASWÄNDE MIT HOHLEN u. MASSIVEN
GLASBAUSTEINEN**

GRESSLY & CO. GLASHANDEL · GLASBAU
GEGR. UM 1615 SOLOTHURN TEL. 065/22237



ECLATOL KUNSTHARZ-LACKE

sind starkdeckende, hochglänzende und farbkonzentrierte Streich- und Spritzlacke. Sie sind äusserst stoss- und biegefest, besitzen grosse Kratzfestigkeit und hohe Wetterbeständigkeit.



ECLATIN

AG. LACK- UND FARBENFABRIK
SOLOTHURN
TELEPHON (065) 24141



MARS CHROMA

NOMEN EST OMEN

MARS als Sammelname ist die Qualitätsmarke von Welt Ruf.

Der zusätzliche Name **CHROMA** bezieht sich auf die besonderen Eigenschaften der Stiftsorte und hilft Ihnen dadurch, Ihren Zwecken entsprechend zu wählen.

MARS-CHROMA der „Farbschreiber“, ist ein Dünnkernfarbstift, dessen Mine mit Geschmeidigkeit, Gleitfähigkeit, guter Pausfähigkeit und Bruchfestigkeit weitgehende Wasserfestigkeit der Abstriche verbindet.

MARS-CHROMA für technische Zeichnungen, sowie für alle organisatorischen und künstlerischen Arbeiten.

24 lichte, schöne Farben





STAEDTLER

ANNO 1662

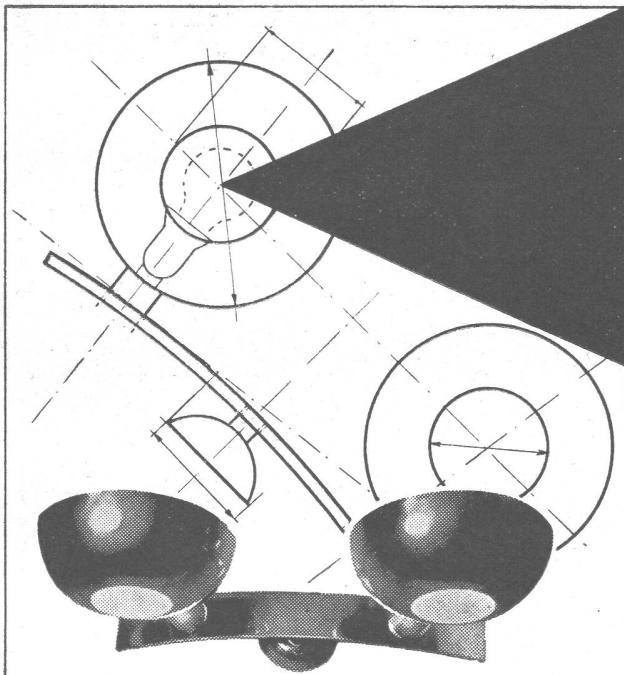
Generalvert. u. Fabriklager:
R. Baumgärtner-Heim & Co., Zürich 50-Oerlikon, Friedheimstr. 2, Tel. (051) 46 71 61



Schlieren

Aufzüge

SCHWEIZERISCHE WAGONS- UND AUFZÜGEFABRIK A.G. SCHLIEREN-ZÜRICH

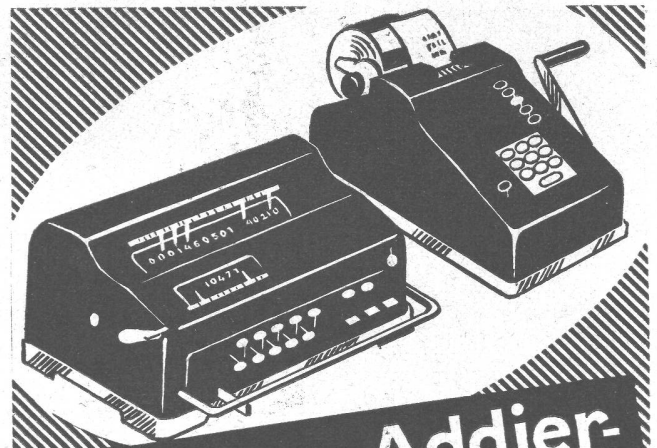


NACH MASS...

verfertigen wir Beleuchtungskörper für jeden Zweck. Wohldurchdachte Anlagen im gesamten, formschöne Elemente im einzelnen für Kirchen, Sitzungszimmer, Wohnungen, Hotels und Restaurants.

Baumann, Koelliker

A.G. FÜR ELEKTROTECHNISCHE INDUSTRIE ZÜRICH



Rechen- u. Addier-Maschinen

Sie rechnen gut, wenn Sie die Jahre zählen...

Die vielen Jahre, die Ihnen eine Rechen- und Addiermaschine dient, wenn Sie bei der Anschaffung zuverlässig beraten und bedient werden;

Die 35 Jahre, die wir auf diesem Gebiete als Fachleute spezialisiert sind, wodurch wir Ihnen in kaum zu überbietender Erfahrung zur richtigen, Ihren Anforderungen genügenden Maschine raten;

Die langen Jahre, in denen wir für unsern grossen Kundenkreis einen Service entwickelt haben, auf den Sie sich verlassen können.

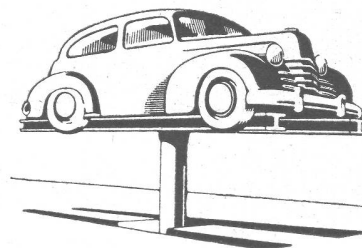
Und noch nach Jahren haben Sie den Nutzen, wenn Sie uns heute kommen lassen!

FRICK, BOSSHARDT & CO. ZÜRICH



LÖWENSTRASSE 11
TEL. (051) 23 78 34

Schon beim **PLANEN**



eines Garagebaues sollten Sie die

BECKER-LIFT-

Einbaupläne zur Verfügung haben.

Wir beraten Sie gerne und kostenlos.

BECKER-LIFTE bis 15 000 kg Tragkraft und Spezialkonstruktionen für Volkswagen. Günstige Preise!

Fabrikvertreter:

L. H. KAPP & CO., ZÜRICH, Konradstrasse 32, Tel. 25 69 96

Metallwarenfabrik

Dietikon AG.

Dietikon



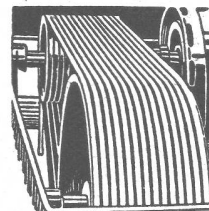
Drahtbinde-

Werkzeuge «Rapid»

Wurfsiebe und Gewebe

Ziergitter aller Art

Drahtbinder und -geflechte



Industrie-Artikel

Treibriemen

Keilriemen

Dichtungsmaterial

Transportbänder

Riemenverbinder

Gummischläuche

Adolf Schlatter A.G. Zürich

Tel. (051) 26 17 86 Stampfenbachstr. 73