

Objektyp: **Advertising**

Zeitschrift: **Schweizerische Bauzeitung**

Band (Jahr): **69 (1951)**

Heft 45

PDF erstellt am: **13.09.2024**

Nutzungsbedingungen

Die ETH-Bibliothek ist Anbieterin der digitalisierten Zeitschriften. Sie besitzt keine Urheberrechte an den Inhalten der Zeitschriften. Die Rechte liegen in der Regel bei den Herausgebern. Die auf der Plattform e-periodica veröffentlichten Dokumente stehen für nicht-kommerzielle Zwecke in Lehre und Forschung sowie für die private Nutzung frei zur Verfügung. Einzelne Dateien oder Ausdrucke aus diesem Angebot können zusammen mit diesen Nutzungsbedingungen und den korrekten Herkunftsbezeichnungen weitergegeben werden. Das Veröffentlichen von Bildern in Print- und Online-Publikationen ist nur mit vorheriger Genehmigung der Rechteinhaber erlaubt. Die systematische Speicherung von Teilen des elektronischen Angebots auf anderen Servern bedarf ebenfalls des schriftlichen Einverständnisses der Rechteinhaber.

Haftungsausschluss

Alle Angaben erfolgen ohne Gewähr für Vollständigkeit oder Richtigkeit. Es wird keine Haftung übernommen für Schäden durch die Verwendung von Informationen aus diesem Online-Angebot oder durch das Fehlen von Informationen. Dies gilt auch für Inhalte Dritter, die über dieses Angebot zugänglich sind.

SCHWEIZERISCHE BAUZEITUNG

WOCHENSCHRIFT FÜR ARCHITEKTUR / INGENIEURWESEN / MASCHINENTECHNIK
REVUE POLYTECHNIQUE SUISSE

ORGAN DES S. I. A. SCHWEIZERISCHER INGENIEUR- UND ARCHITEKTEN-VEREIN
UND DER G. E. P. GESELLSCHAFT EHEMAL. STUDIERENDER DER EidG. TECHN. HOCHSCHULE
GEGRÜNDET 1883 VON Ing. A. WALDNER / HERAUSGEGEBEN VON Ing. W. JEGHER



GÖHNER
TÜREN + FENSTER
NORMEN

die beste Garantie für Qualität

ERNST GÖHNER AG ZÜRICH
BERN BASEL ST. GALLEN ZUG BIEL GENÈVE LUGANO

**BAUBESCHLÄGE
MÖBELBESCHLÄGE
WERKZEUGE**

Besichtigen Sie bitte meine
Ausstellung in der Baumuster-
Centrale, Talstrasse 9

F. Bender.

ZÜRICH, Oberdorfstrasse 9 u. 10, Tel. 34 36 50

Patentanwälte
E. BLUM & Co., ZÜRICH

Gegründet 1878 Telephon 251633

Bahnhofstrasse 31

Anmeldung von Erfindungen

Fabrik- und Handelsmarken

Gutachten, Prozessberatung

Durisol

BAUPLATTEN ohne und mit **ARMIERUNG** für **ISOLIERUNG**
AUSFACHUNG, DECKEN- und FLÄCHDÄCHKONSTRUKTIONEN
grossflächige **DECKENHÖRDIS, HOHLBLOCKMAUERSTEINE**

DURISOL AG. FÜR LEICHTBAUSTOFFE DIETIKON • TEL. 918665

Verlag

W. Jegher & A. Ostertag, Dianastrasse 5,
Zürich / Tel. 23 45 07 / Postcheck VIII 6110

Postadresse:

Schweiz. Bauzeitung, Postfach Zürich 39

Bezugspreise

Einzelheft Fr. 1.65 — Abonnements:

12 Monate		6 Monate		3 Monate	
Schweiz	Ausland	Schweiz	Ausland	Schweiz	Ausland
66.—	72.—	33.—	36.—	16.50	18.—

Für Mitglieder des S. I. A., der G. E. P. und des Schweiz. Technischen Verbandes, sowie für Studierende der E. T. H. ermässigte Preis-Kategorien nach Tarif.

Anzeigen-Verwaltung

Mosse-Annoncen AG., Zürich, Limmat-
quai 94 / Tel. 32 68 17 / Postcheck VIII 1027

INHALT

Meereshöhe und Schneelasten. Von <i>Th. Zingg</i>	627*
Elektrizitätsversorgung der Schweiz	628*
Stadion Rio de Janeiro. Von <i>J. A. Frank</i>	630*
Aus der Tätigkeit der VLP	635

NEKROLOGE

E. Stadelmann	635*
-------------------------	------

MITTEILUNGEN

Richtlinien für den Bau von Er- ziehungsheimen. Auflösung von Gle- ichungen durch Iteration. Hohle Stahlpropeller für Flugzeuge. Dä- nische Architekturausstellung. Per- sönliches	636
---	-----

LITERATUR

Statistische Methoden, von <i>A. Linder</i>	636
---	-----

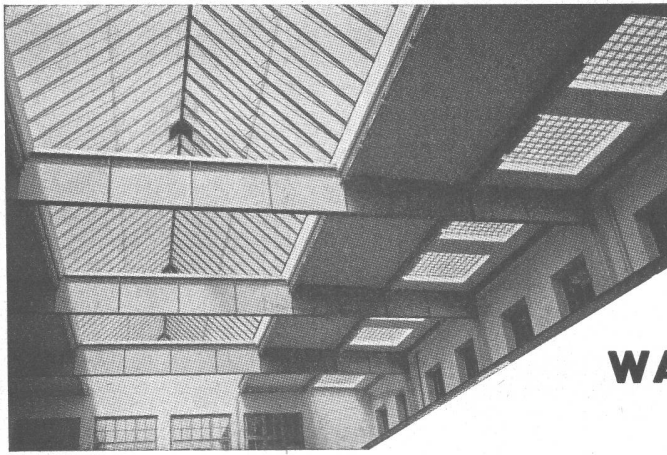
WETTBEWERBE

Schule, Kirche und Friedhof in Opfikon	637
---	-----

VEREINE

G. E. P. Bericht betr. Allgemeinbil- dung an der ETH	637
S. I. A. Zürich, Vortrag Grandjean	640
SVMT Arbeitstagung Lack	640

VORTRAGSKALENDER	640
----------------------------	-----



Kittlose

Glasdächer

Glasbeton-Oberlichter, begeh- und befahrbar

Glasbaustein-Wände

WALTHER & MÜLLER * BERN

Telephon (031) 2 49 12

Tiefbauunternehmungen

Gebrüder Meier AG.

Brugg und Olten

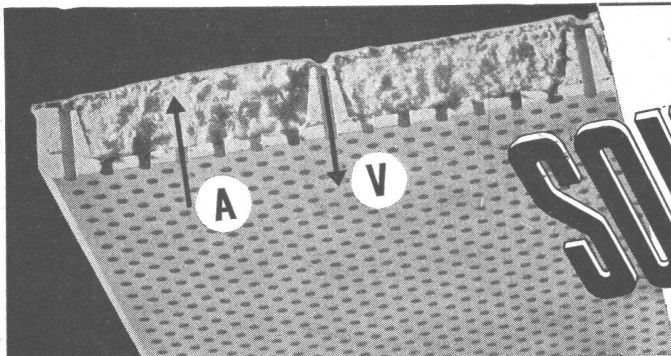
Sondierbohrungen

Grundwasserfassungen

Wasserversorgungsanlagen

Ueber 50jährige Erfahrungen

Unverbindliche Kostenvoranschläge



SOUNDEX

die dekorative
unbrennbare Platte für
Akustik u. Ventilation

A = maximale Schallabsorption durch weiche Steinwolle-Einlage

V = Luffeinführung durch separate Löcher im Gipsrahmen
Plattengrösse 60 x 60 x 2,9 cm

Verlangen Sie den Spezialprospekt

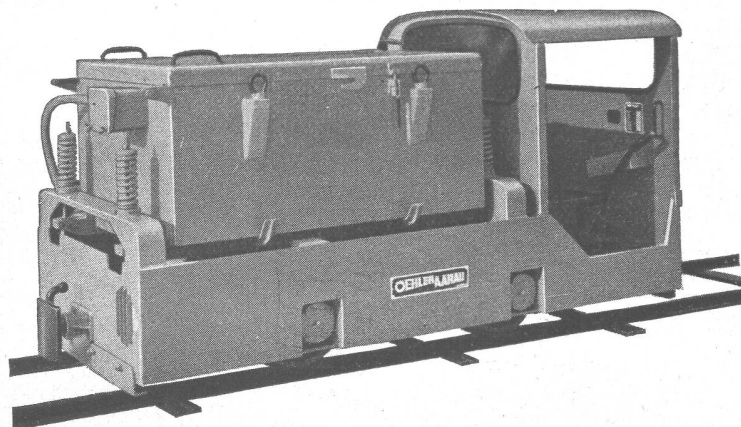
Ausführung sämtlicher Isolierungen gegen Wärme, Kälte und Schall



ISOLAG, AG. FÜR ISOLIERUNGEN

ZÜRICH 38 Albisstrasse 8

Telephon (051) 45 44 43



Elektro-Lokomotiven

für Rollbahnen mit Akkumulatoren- oder Oberleitungsbetrieb - Spezialmodelle niedriger Bauart für Stollenbauten

Anhängelast 10 bis 40 Tonnen

Spurweiten 600 bis 750 mm

Kurze Lieferfristen

Prospekte und Vertreterbesuch auf Wunsch

OEHLER AARAU

Eisen- und Stahlwerke Oehler & Co. AG., Aarau

Bauarbeiten im Winter

erleichtert der Baukessel

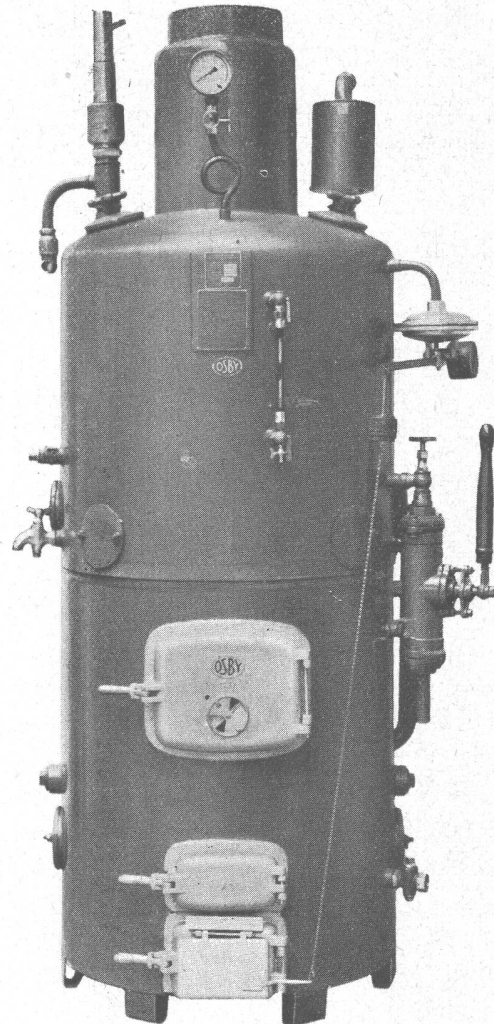


Auf Bauplätzen, in Kieswerken, Zementwaren- und Kunststeinfabriken

hat sich der OSBY-Baukessel vorzüglich bewährt. Von den bedeutendsten Unternehmern wurde uns aus allen Teilen der Schweiz über erstklassige Erfahrungsergebnisse berichtet. — Verlangen Sie unsere Referenzliste!

- Aufwärmen von Sand und Kies
- Siloheizungen
- Warmwasserspender für die Betonmaschine
- Zementtrocknung (Fertigstücke)
- Auftauen von Leitungen, Stollen usw.
- Speisung von Arbeiterduschen usw.
- Heizen von Werkhallen, Arbeitsbuden usw.
- Austrocknen von Neubauten, Untergeschossen usw.

Der mit Rädern ausgerüstete, transportable Osby-Baukessel wird in 10 verschiedenen Grössen gebaut. Je nach Type liefert er stündlich zwischen 50 000—400 000 kal/h bei einem minimalen Brennstoffverbrauch. Die Kessel können mit Abfallholz, Kohle oder Oel gefeuert werden.



Unsere Techniker beraten Sie gerne und unverbindlich

OSBY ist der ideale Baukessel für die Wintersaison

er hilft Zeit und Arbeitslöhne sparen

OSBY - Niederdruckkessel
ZÜRICH 32



Merkurstasse 34

Telephon (051) 34 07 50

GLASDÄCHER

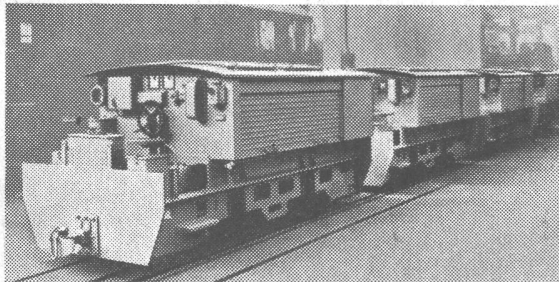
in kittlosem System „KULLY“

GLASDACHWERKE OLTEN
 A. KULLY, Dipl.-Ing., OLTEN

TEL. 539 01 und 02
 GEGRÜNDET 1854



Stollenbau



Lokomotiven mit NIFE-Stahlakkumulatoren

Helmlampen
 Grubenlampen
 Notbeleuchtungen



Mit
 -Stahlakkumulatoren

**NIFE-Stahlakkumulatoren für Lokomotiven
 Ladevorrichtungen und übrigen Zubehör**

NIFE — eine Weltmarke! Erstklassige Referenzen

H. Hürliemann Dipl.-Ing. ETH.

ZÜRICH SIHQVAI 75 - Telefon (051) 27 44 11



Zäune

in Holz, Eisen u. Draht-
 geflecht liefert als
 Spezialität

K. FRÜH, WALLISELLEN/Zh.

Fabrik für Holzbau und Einfriedungen

Telephon (051) 93 20 16

Verlangen Sie unverbindliche Offerte oder Besuch

ALIMIL

Die patent. **ALIMIL-Rillentäfer** und **ALIMIL-Decken**
 werden von führenden Architekten für öffentliche und
 private Bauten gewählt.

Erste Referenzen + Verschiedene Profile + Vide Prospekt

Fabrikation und Anschlag durch
A. J. Eggstein Söhne & Cie. Luzern.

ALIMIL-WERK + LUZERN

Tribschenstrasse 57 + Tel. (041) 206 04



Ventilations-Anlagen

nach eigenen Entwicklungen.
 Sämtliche lufttechnischen An-
 lagen für Industrie und Gewerbe.
 Verlangen Sie unseren Besuch,
 wir beraten Sie gerne.

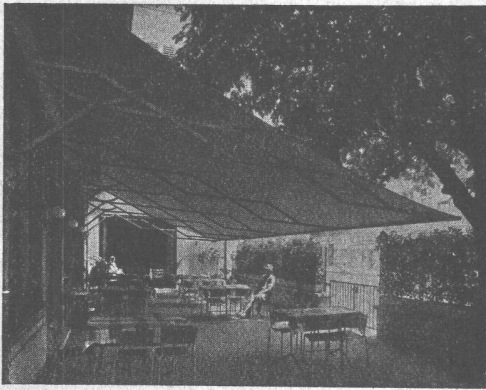
Luftheizungen Klima-Anlagen

VENTILATOR A.G. STAEFA

Staeфа bei Zürich - Tel. 93.01.36

Spezialisiert seit 1890

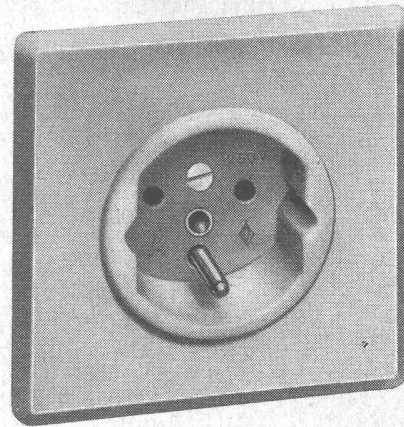




Schenker-Storen

Schönenwerd (Sol.) Tel. (064) 3 13 52

Vertretungen: Zürich: Tel. (051) 32 65 60
 Basel: Tel. (061) 2 93 81
 Luzern: Tel. (041) 2 99 63
 Lausanne: Tel. (021) 3 46 47
 Lugano: Tel. (091) 2 22 13



*Herr
Architekt*

Sie dienen Ihrem Bauherrn ganz besonders,
wenn Sie für Ihre Bauten heute schon die **neuen**

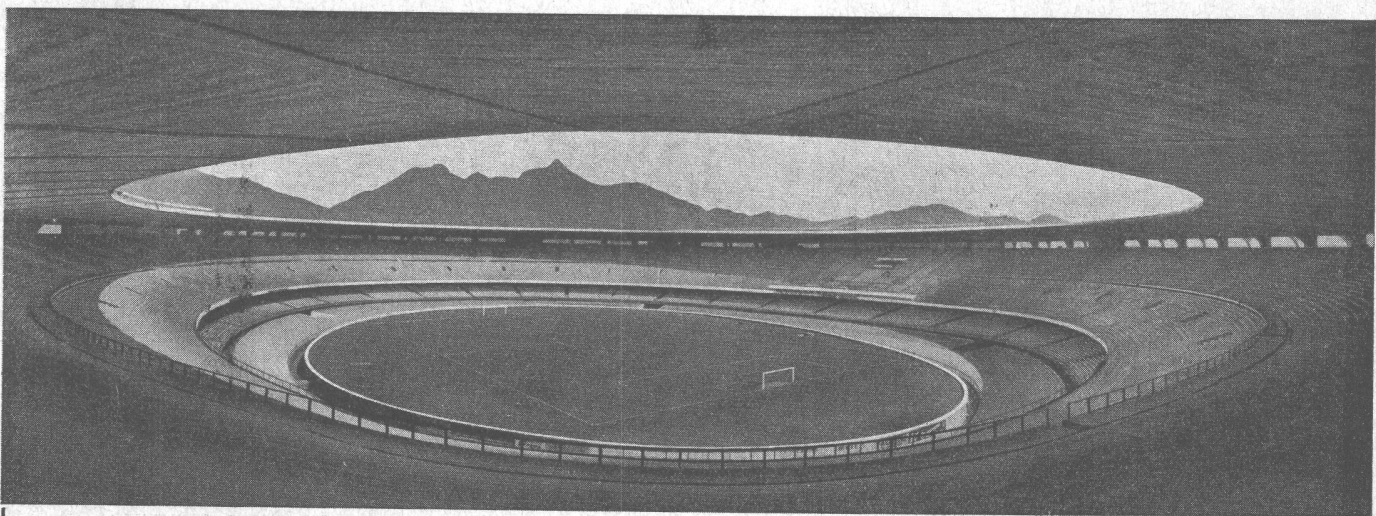
Universal-Erdsteckdosen

von **Electro-Mica** vorschreiben.

Damit können auf viele Jahre hinaus bisherige Erdstecker, wie auch diejenigen, nach dem soeben von der Normenkommission beschlossenen neuen Erdsystem ausgeführten Modelle angeschlossen werden. Das neue Erdsystem vermindert die Unfallgefahr.

Verlangen Sie ausführliche Erklärung.

ELECTRO-MICA AG., Mollis



Stadion Rio de Janeiro

Plastocrete-Beton

50 000 kg Plastocrete Sikabeton der Fundamente

Stadion Lugano

Plastocrete-Beton

Flachbedachung mit Flexiplan

Stadion Lausanne

Plastocrete-Beton

Stadion Bellinzona

Plastiment-Beton

Dilatationsfugen mit Igas-Kitt

Kasp. Winkler & Co. Zürich 48

KLINKER AG. VERBLENDSTEINFABRIK LAUSEN

geflammt und uni für Böden, Cheminées, Fassaden

Telefon (061) 72404

Feuerfestes Material - Glasierte Verblender und Baukeramik - Steinzeug für Kanalisation - Säurefeste Steine und Platten

Ständige Ausstellung unserer Erzeugnisse in der SCHWEIZER BAUZENTRALE ZÜRICH, TALSTR. 9, BÖRSENBLOCK (Eintritt frei)



BOSCH HAMMER

DER GROSSE HELFER IM BAUWERBE

Zum Bohren, Meisseln, Graben, Stocken, Stampfen bei Neu- und Umbauten sowie Abbrucharbeiten. - Grosse Leistungsfähigkeit, sei es für Beton, Felsen oder Mauerwerk jeder Art. Geringe Betriebskosten.

Verlangen Sie Prospekte und Adressen der nächstgelegenen Vorführungsfirmen bei

AUTO-MAGNETO AG

Genf, 78, rue de Lausanne Zürich, Badenerstr. 330
Vertrieb der BOSCH-Erzeugnisse

Rein

INERTOL

Rost schützt vor Rost
frisst Eisen

Wallisellen (Zch.)
Tel. (051) 93 2114

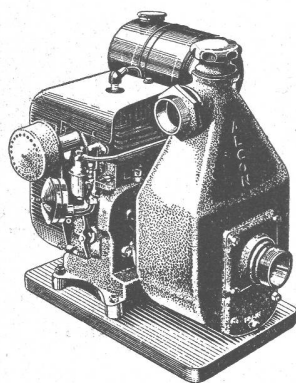
BAUTENSCHUTZ
SIEGFRIED **keller** CO

VERZINKEREI PRATTELN A.G.

PRATTELN Die anerkannt leistungsfähigste
Verzinkerei der Schweiz

(BASELSTADT)
GEGR. 1897 - TEL. 60022

SPEZIALABTEILUNG: Teerung, Bituminierung und
Bejutung von Gas- und Wasserleitungs- und Stahl-
muffenröhren bis zu 15 m Länge



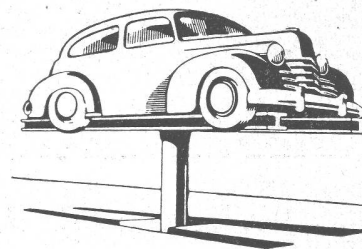
Selbstansaugende

ALCON Zentrifugal- pumpen

direkt gekuppelt mit Ben-
zin- oder Elektromotor
Zuverlässig und billig im
Betrieb, einfache Bedie-
nung und Wartung
Ausführung tragbar oder
fahrbar
Günstige Preise!

Aktiengesellschaft AKSA Ingenieurbureau
Zürich, Rennweg 35

Schon beim PLANEN



eines Garagebaues
sollten Sie die

BECKER-LIFT-
Einbaupläne zur Ver-
fügung haben.

Wir beraten Sie
gerne und kostenlos.

BECKER-LIFTE bis 15 000 kg Tragkraft und Spezial-
konstruktionen für Volkswagen. Günstige Preise!

Fabrikvertreter:

L. H. KAPP & CO., ZÜRICH, Konradstrasse 32, Tel. 25 69 96

NacopaN

grün und farblos, das neuartige und
überlegene, metallorganische Holzkon-
servierungsmittel gegen Fäulnis und
Insektenfrass Prospekte durch

bacher

Aktiengesellschaft Reinach-Basel
Bautenschutzprodukte Tel. (061) 62207