

**Zeitschrift:** Schweizerische Bauzeitung  
**Band:** 69 (1951)  
**Heft:** 47

## Inhaltsverzeichnis

### **Nutzungsbedingungen**

Die ETH-Bibliothek ist die Anbieterin der digitalisierten Zeitschriften. Sie besitzt keine Urheberrechte an den Zeitschriften und ist nicht verantwortlich für deren Inhalte. Die Rechte liegen in der Regel bei den Herausgebern beziehungsweise den externen Rechteinhabern. [Siehe Rechtliche Hinweise.](#)

### **Conditions d'utilisation**

L'ETH Library est le fournisseur des revues numérisées. Elle ne détient aucun droit d'auteur sur les revues et n'est pas responsable de leur contenu. En règle générale, les droits sont détenus par les éditeurs ou les détenteurs de droits externes. [Voir Informations légales.](#)

### **Terms of use**

The ETH Library is the provider of the digitised journals. It does not own any copyrights to the journals and is not responsible for their content. The rights usually lie with the publishers or the external rights holders. [See Legal notice.](#)

**Download PDF:** 15.10.2024

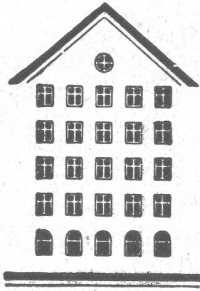
**ETH-Bibliothek Zürich, E-Periodica, <https://www.e-periodica.ch>**

# SCHWEIZERISCHE BAUZEITUNG

WOCHENSCHRIFT FÜR ARCHITEKTUR / INGENIEURWESEN / MASCHINENTECHNIK  
REVUE POLYTECHNIQUE SUISSE

ORGAN DES S.I.A. SCHWEIZERISCHER INGENIEUR- UND ARCHITEKTEN-VEREIN  
UND DER G.E.P. GESELLSCHAFT EHEMAL. STUDIERENDER DER EidG. TECHN. HOCHSCHULE  
GEGRÜNDET 1883 VON Ing. A. WALDNER / HERAUSGEGEBEN VON Ing. W. JEGHER

*Fenster*



*Kiefer Zürich*



**WALO BERTSCHINGER**

BAUNTERNEHMUNG ZÜRICH

**Geleisebau  
Industrieböden  
Strassenbau**

## Verlag

W. Jegher & A. Ostertag, Dianastrasse 5,  
Zürich / Tel. 23 45 07 / Postcheck VIII 6110

Postadresse:

Schweiz. Bauzeitung, Postfach Zürich 39

## Bezugspreise

Einzelheft Fr. 1.65 — Abonnements:

| 12 Monate |         | 6 Monate |         | 3 Monate |         |
|-----------|---------|----------|---------|----------|---------|
| Schweiz   | Ausland | Schweiz  | Ausland | Schweiz  | Ausland |
| 66.—      | 72.—    | 33.—     | 36.—    | 16.50    | 18.—    |

Für Mitglieder des S. I. A., der G. E. P. und des Schweiz. Technischen Verbandes, sowie für Studierende der E. T. H. ermässigte Preis-Kategorien nach Tarif.

## Anzeigen-Verwaltung

Mosse-Annoncen AG., Zürich, Limmatquai 94 / Tel. 32 68 17 / Postcheck VIII 1027

## INHALT

|   |      |
|---|------|
| Ueber die technische Phantasie. Von <i>E. Amstutz</i> . . . . . | 657* |
| Geschwindigkeitsdreiecke. Von <i>H. Miesch</i> . . . . .        | 659* |
| Wettbewerb Schulhaus Gelterkinder                               | 661* |

## NEKROLOGE

|   |      |
|---|------|
| H. v. Schulthess-Rechberg. H. Stählerlin. E. Hess . . . . . | 668* |
|---|------|

## MITTEILUNGEN

|  |     |
|--|-----|
| Kraftwerke Mauvoisin. ETH-Tag. Leistungssteigerung durch Farbe . . . . . | 669 |
| Eidg. Kunststipendien. Persönliches                                      | 670 |

## WETTBEWERBE

|   |     |
|---|-----|
| Schweiz. Bankgesellschaft Zürich. Verwaltungsgebäude der Elektr.-Werke Wynau, Langenthal. Brunnen und Plastik in Zürich . . . . . | 670 |
|---|-----|

## LITERATUR

|  |     |
|--|-----|
| Elastizitätskonstante und Schubspannungsrichtung, von <i>O. Föppl</i> . Calcul des cadres, par <i>A. Kleinlogel</i> . Grundzüge der Geoelektrik, von <i>V. Fritsch</i> . . . . . | 670 |
| Verkehrsplanung, von <i>C. Pirath</i> . Horlogerie électrique, par <i>R. P. Guye</i> et <i>M. Bossart</i> . . . . .  | 671 |

## VEREINE

|   |     |
|---|-----|
| S. I. A. Protokoll-Auszüge der CC-Sitzungen . . . . . | 671 |
| G. E. P. Gruppo Lugano . . . . .                      | 672 |
| SVMT Diskussionstag . . . . .                         | 672 |

|                            |     |
|----------------------------|-----|
| VORTRAGSKALENDER . . . . . | 672 |
|----------------------------|-----|