

Objektyp: **Advertising**

Zeitschrift: **Schweizerische Bauzeitung**

Band (Jahr): **69 (1951)**

Heft 48

PDF erstellt am: **13.09.2024**

### **Nutzungsbedingungen**

Die ETH-Bibliothek ist Anbieterin der digitalisierten Zeitschriften. Sie besitzt keine Urheberrechte an den Inhalten der Zeitschriften. Die Rechte liegen in der Regel bei den Herausgebern. Die auf der Plattform e-periodica veröffentlichten Dokumente stehen für nicht-kommerzielle Zwecke in Lehre und Forschung sowie für die private Nutzung frei zur Verfügung. Einzelne Dateien oder Ausdrucke aus diesem Angebot können zusammen mit diesen Nutzungsbedingungen und den korrekten Herkunftsbezeichnungen weitergegeben werden. Das Veröffentlichen von Bildern in Print- und Online-Publikationen ist nur mit vorheriger Genehmigung der Rechteinhaber erlaubt. Die systematische Speicherung von Teilen des elektronischen Angebots auf anderen Servern bedarf ebenfalls des schriftlichen Einverständnisses der Rechteinhaber.

### **Haftungsausschluss**

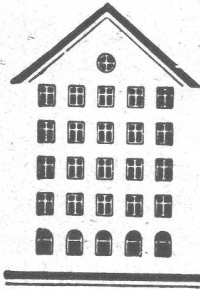
Alle Angaben erfolgen ohne Gewähr für Vollständigkeit oder Richtigkeit. Es wird keine Haftung übernommen für Schäden durch die Verwendung von Informationen aus diesem Online-Angebot oder durch das Fehlen von Informationen. Dies gilt auch für Inhalte Dritter, die über dieses Angebot zugänglich sind.

# SCHWEIZERISCHE BAUZEITUNG

WOCHENSCHRIFT FÜR ARCHITEKTUR / INGENIEURWESEN / MASCHINENTECHNIK  
 REVUE POLYTECHNIQUE SUISSE

ORGAN DES S. I. A. SCHWEIZERISCHER INGENIEUR- UND ARCHITEKTEN-VEREIN  
 UND DER G. E. P. GESELLSCHAFT EHEMAL. STUDIERENDER DER EidG. TECHN. HOCHSCHULE  
 GEGRÜNDET 1883 VON Ing. A. WALDNER / HERAUSGEGEBEN VON Ing. W. JEGHER

*Fenster*



*Kiefer Zürich*

## GLASDÄCHER

Kittlos mit Bleibanden oder Aluminiumprofilen.

**JAKOB SCHERRER SÖHNE**

Zürich 2 Allmendstrasse 7 Telephone 051 / 25 79 80

## AUFZÜGE

für Personen - Waren  
 Speisen - Akten  
 mit und ohne Feineinstellung

*Gebauer*

**ZÜRICH**  
 Birmensdorferstr. 273  
 Telephone 33 21 66

BAUBESCHLÄGE  
 MÖBELBESCHLÄGE  
 WERKZEUGE

Besichtigen Sie bitte meine  
 Ausstellung in der Baumuster-  
 Centrale, Talsstrasse 9

## F. Bender.

ZÜRICH, Oberdorfstrasse 9 u. 10, Tel. 34 36 50

## BERCHTOLD & Co.

HEIZUNG • LÜFTUNG  
 WARMWASSER

**THALWIL**

**INDUSTRIE-HEIZUNG**  
 HEISSWASSER  
 STATT DAMPF

Telephone  
 051 / 920501

**Verlag**

W. Jegher & A. Ostertag, Dianastrasse 5,  
 Zürich / Tel. 23 45 07 / Postcheck VIII 6110

**Postadresse:**

Schweiz. Bauzeitung, Postfach Zürich 39

**Bezugspreise**

Einzelheft Fr. 1.65 — Abonnements:

12 Monate		6 Monate		3 Monate	
Schweiz	Ausland	Schweiz	Ausland	Schweiz	Ausland
66.—	72.—	33.—	36.—	16.50	18.—

Für Mitglieder des S. I. A., der G. E. P. und des Schweiz. Technischen Verbandes, sowie für Studierende der E. T. H. ermässigte Preis-Kategorien nach Tarif.

**Anzeigen-Verwaltung**

Mosse-Annoncen AG., Zürich, Limmat-  
 quai 94 / Tel. 32 68 17 / Postcheck VIII 1027

**INHALT**

Sonnenscheindauer von Bern. Von  
*E. Ambühl* . . . . . 673\*

Englands Industrie-Landstädte. Von  
*A. Bodmer* . . . . . 677\*

Der Techniker als Mensch . . . . . 681

Rüttelbeton. Von *G. A. Rychner* . . . . . 682

**NEKROLOGE**

F. Turretini. K. Seidel. E. Mangold 683\*  
 E. Oswald . . . . . 684

**MITTEILUNGEN**

Kraftwerk Zervreila-Rabiusa. Rationalisierung in Baubetrieben. Elektr. Fernantrieb für Geschwindigkeitsmesser . . . . . 684

Windkanalanlage «Paul Dumanois». Congrès des fabrications mécaniques. Gesellschaft für akademische Reisen. Foire de Liège . . . . . 685

**WETTBWERBE**

Kirchgemeindehaus Küsnacht . . . . . 685

**LITERATUR**

Bodenuntersuchungen, von *E. Schultze* und *H. Muhs*. Hochspannungstechnik, von *A. Roth*. Das Fernrohr, von *H. Rohr*. Holz-, Schaum- und Gasbeton, von *E. Kaiser* . . . . . 685  
 Neuerscheinungen . . . . . 686

**VEREINE**

S. I. A. Bern. Vortrag *A. Bodmer* . . . . . 686  
 S. I. A. Zürich. Vortrag *E. Zietzschmann* . . . . . 686  
 G. E. P. Association Amicale Parisienne . . . . . 686

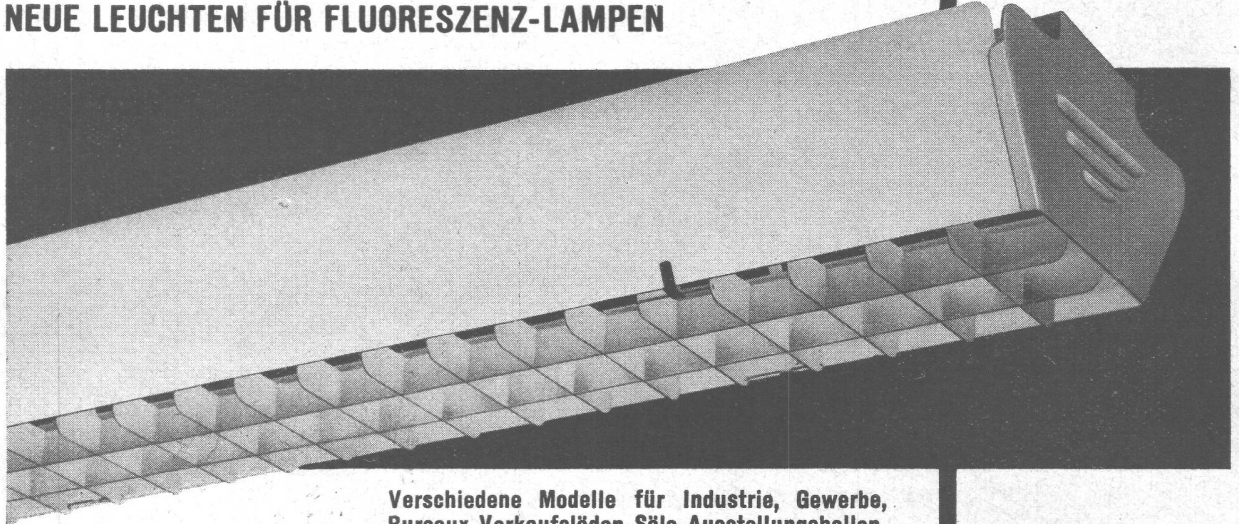
VORTRAGSKALENDER . . . . . 686

# OSRAM

## Combilux

**PRAKTISCH  
ELEGANT  
PREISWERT**

**NEUE LEUCHTEN FÜR FLUORESZENZ-LAMPEN**



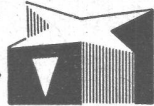
Verschiedene Modelle für Industrie, Gewerbe, Bureaux, Verkaufsläden, Säle, Ausstellungshallen, Schulräume. Verlangen Sie den illustrierten Combilux-Prospekt oder noch besser den unverbindlichen Besuch unserer Lichttechniker.

**Ab Lager lieferbar**

**OSRAM AG. ZÜRICH, LIMMATQUAI 3 TELEPHON (051) 327280**

### Rostfreie Sternfensternägel

Mit der Keilmarke →



## INCA

Haben sich seit Jahren bewährt

Weisen Sie Nachahmungen zurück!

Bezug nur durch Eisenhandlungen



Fabrikant:

## INJECTA

Spritzgußwerke u. Apparatefabrik  
Teufenthal bei Aarau Tel. 3 82 77



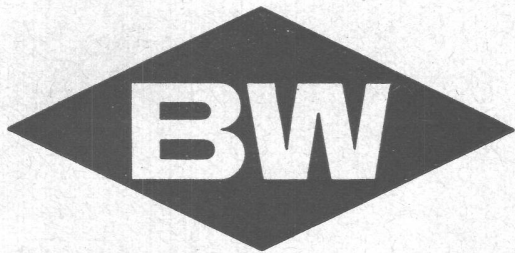
**ERSTKLASSIG**

**NEUZEITLICH**

Luft- und Wärmetechnik, Klimatisierung, Entnebelung, Trocknung, pneumatischer Transport, Staubabsaugung. CO<sub>2</sub>-Brand-schutzanlagen, Gasschutz, Klima-Apparate

**SPEZIALAPPARATEBAU UND INGENIEURBUREAU FREI AG  
BERN UND ZÜRICH**

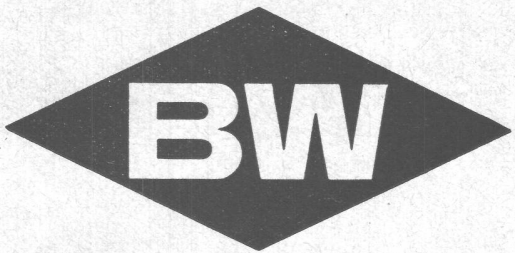




## Holzmosaik-Parkett

Inbegriff des modernen Parketts

- schön**
- praktisch**
- unverwüstlich**
- rasch verlegbar**



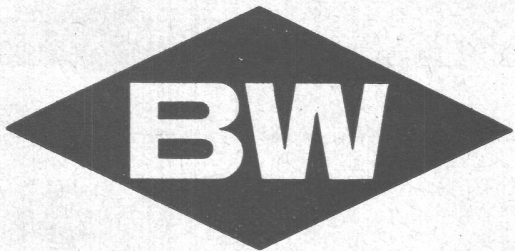
## Holzmosaik-Parkett

erhältlich in Holzarten und Qualitäten  
der verschiedensten Preisklassen;  
in allen Preisklassen aber:

- fugenlos**
- warm**
- bequem zu reinigen**

### Ein besonderer Vorteil:

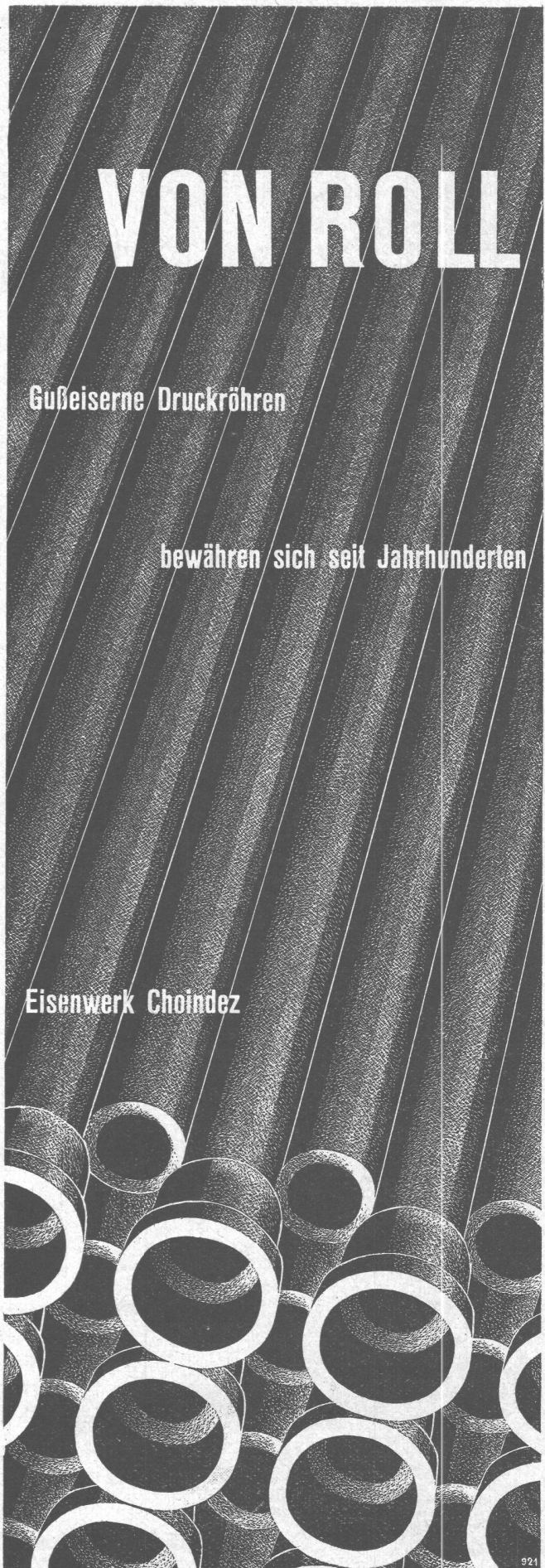
Bei Beschädigungen lassen sich die einzelnen Klötzchen leicht und schnell auswechseln; solche Ausbesserungen sind mit nur geringen Kosten verbunden und nicht auffällig.



Modernste Fabrikationseinrichtungen  
und langjährige Erfahrung bürgen für  
die Qualität der  Parkettsorten.

Auskunft und Prospekt durch

**BAUWERK AG. ST. MARGRETHEN TEL. (071) 73733**



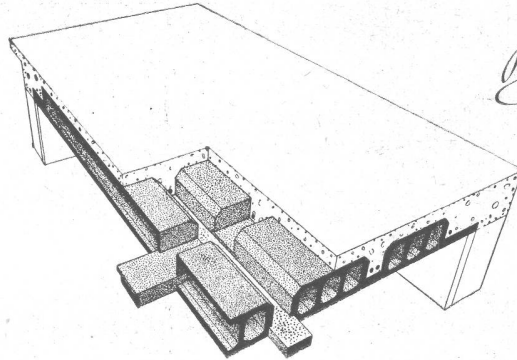
# VON ROLL

**Gußeiserne Druckröhren**

**bewähren sich seit Jahrhunderten**

**Eisenwerk Choindex**

Die fugensichere Korkisolierdecke ist anpassungsfähig. Sie eignet sich als Flachdach und als oberste Betondecke unter Steildach.



*Baukork A.G.*

Verkaufsbüro in Zürich  
Gotthardstr. 61  
Tel. (051) 23 80 12

**MEYNADIER**



**PALTOX FUGENKITT**

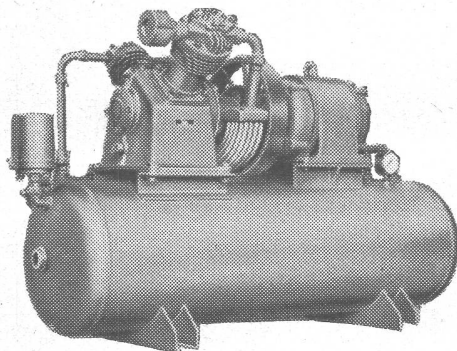
dauernd elastisch und widerstandsfähig

Meynadier & Cie. A. G. Zürich  
Vulkanstrasse 110 Telefon 52 22 11  
Bern Murtenstrasse 36 Telefon 290 51



In der ganzen Schweiz werden ZENT-Fabrikate montiert. ZENT baut in bewährter Qualität auch Boiler, Tanks und elektrothermische Apparate.

**ZENT AG BERN**



**HAUG KOMPRESSOREN**

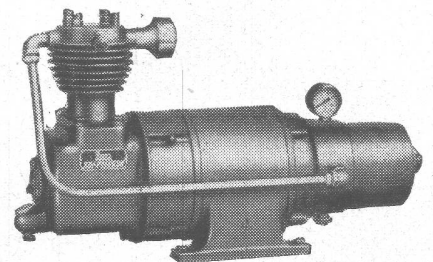
Kompressoren

3-120 m<sup>3</sup>/h, 6-25 atü  
ein- und zweistufig,  
ein- und mehrzylindrig

Vakuumpumpen

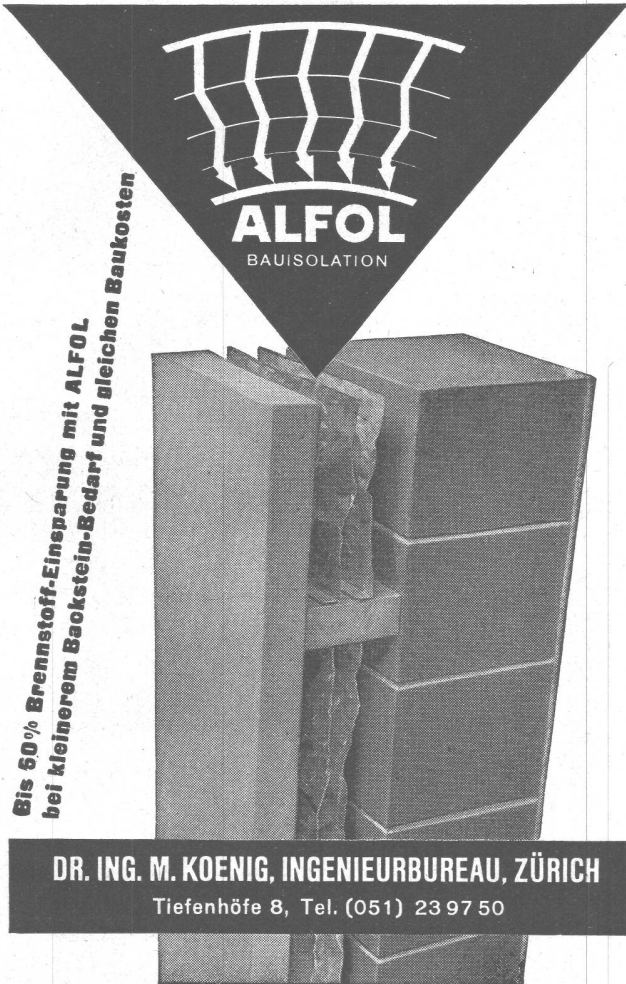
2-37 m<sup>3</sup>/h, bis 90% Vakuum  
Kolben- und Rotationspumpen  
Hochdruckgebläse

Vollautomatische Druckluft- und Vakuumanlagen



**FRITZ HAUG A.-G., MASCHINENFABRIK, ST. GALLEN**





**ALFOL**  
BAUISOLATION

*Bis 50% Brennstoff-Einsparung mit ALFOL  
bei kleinerem Backstein-Bedarf und gleichen Baukosten*

**DR. ING. M. KOENIG, INGENIEURBUREAU, ZÜRICH**  
Tiefenhöfe 8, Tel. (051) 23 97 50

METALLBAU JEDER ART



**STAHLBAU**  
S.A.R.L.  
**DILLINGEN**  
SARRE

HALLEN - BRÜCKEN  
LAUFKRANEN  
RÖHREN ALLER GRÖSSEN  
BEHÄLTER - KESSEL

Studienbüros in allen Ländern  
Ausführung aller Montagearbeiten

---

Vertretung für die Schweiz:  
**P. H. Wyss, Praffeln**



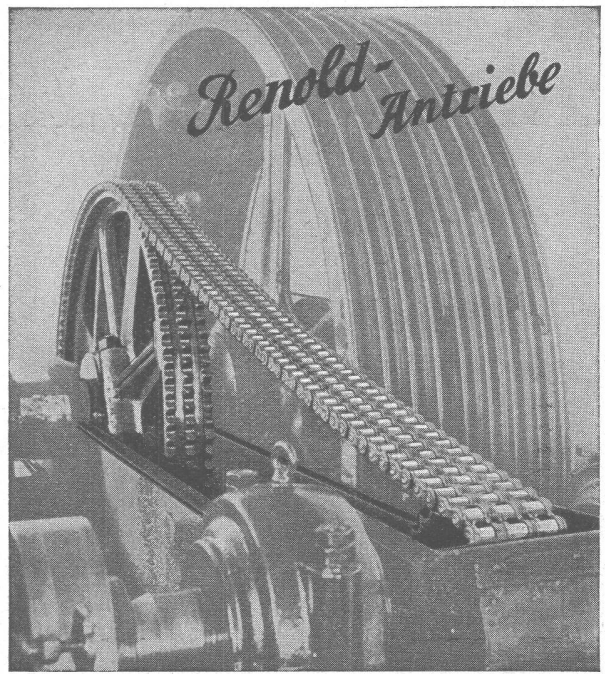
für empfindliche Anlagen

geräuschlose  
**Meidinger - Ventilatoren**

Zentrifugal- und Schrauben-  
Ventilatoren für alle Anwen-  
dungsgebiete. — Elektro-  
motoren in jeder Bauform



**H. Meidinger & Cie., Basel 4**  
Tel. (061) 2 97 65



*Renold-  
Antriebe*

**komplett, normalisiert ab Lager Zürich**  
Kette für geringste Abnutzung gebaut: Längste Lebensdauer,  
auch bei hohen Drehzahlen  
Durchgehend gleichmässige höchste Präzision, Büchsen und  
Rollen nahtlos: Störungsfrei  
Räder mit Renoldverzahnung: Ruhiger Lauf  
Verwenden Sie die britisch- und kontinental-europäisch  
genormten Ketten: Zu allen Zeiten hier und auf der ganzen  
Welt Ersatzmöglichkeit

**W. Emil Kunz, Postfach, Zürich 27**  
Gothardstrasse 21 - Tel. (051) 25 29 10

FRIGORIT KORK

Seit langem bewährt

Korksteinwerke AG  
Käpfnach-Horgen



Manometer  
Thermometer  
Hygrometer

**HENNI** & CIEAG.  
JEGENSTORF-BERN

Millimeter-  
Lichtpaus- und  
Paus- **papiere**

**aerni-leuch, bern**  
FABRIKATION TECHNISCHER PAPIERE



Fabrik für alle,  
Drahtgeflechte

**EMIL HITZ**  
ZÜRICH 4

Birmensdorferstrasse 55  
Telephon (051) 23 65 42

Zweigbetrieb in Basel  
Ob. Rebgasse 40  
Telephon (061) 4 58 92



**B. ZÖLLIG  
SÖHNE**  
Holz-Konstruktionen  
**ARBON**

Spezialität:  
**AUSFUHRUNG in der  
HETZERBAUWEISE**

FÜR LAGER-, TURN- UND  
FABRIKHALLEN  
LEHRGERÜSTE UND  
KIRCHEN  
RISSFREIE SÄULEN

**Beton - Christen**

W.Christen & Cie Zementwarenfabrik Basel Tel 94041

Verlangen Sie Offerten:  
800 Katalogartikel und jede gewünschte Spezial-  
ausführung in fabrikfertigem Beton



**Asphalt-Emulsion & Zürich**

Telephon 25 88 66

erstellt zuverlässig

Löwenstrasse 11 **TURICUM**  
Teerfreie Dachpappe

**Terrassen, Flachdächer, Grundwasser-Isolierungen**